

imageRUNNER ADVANCE DX 6800 Serisi

BASKI İŞLERİNİZİ YÜRÜTMENİZE VE BELGEYLE İLGİLİ İŞLEMLERİ DİJİTALLEŞTİRMEYE YÖNELİK ENTEGRE BULUT TABANLI YAZILIMA SAHİP GÜVENLİ, SÜRDÜRÜLEBİLİR A3 SİYAH-BEYAZ ÇOK İŞLEVLİ CİHAZLAR

TEMEL KONFIGÜRASYON SEÇENEKLERİ



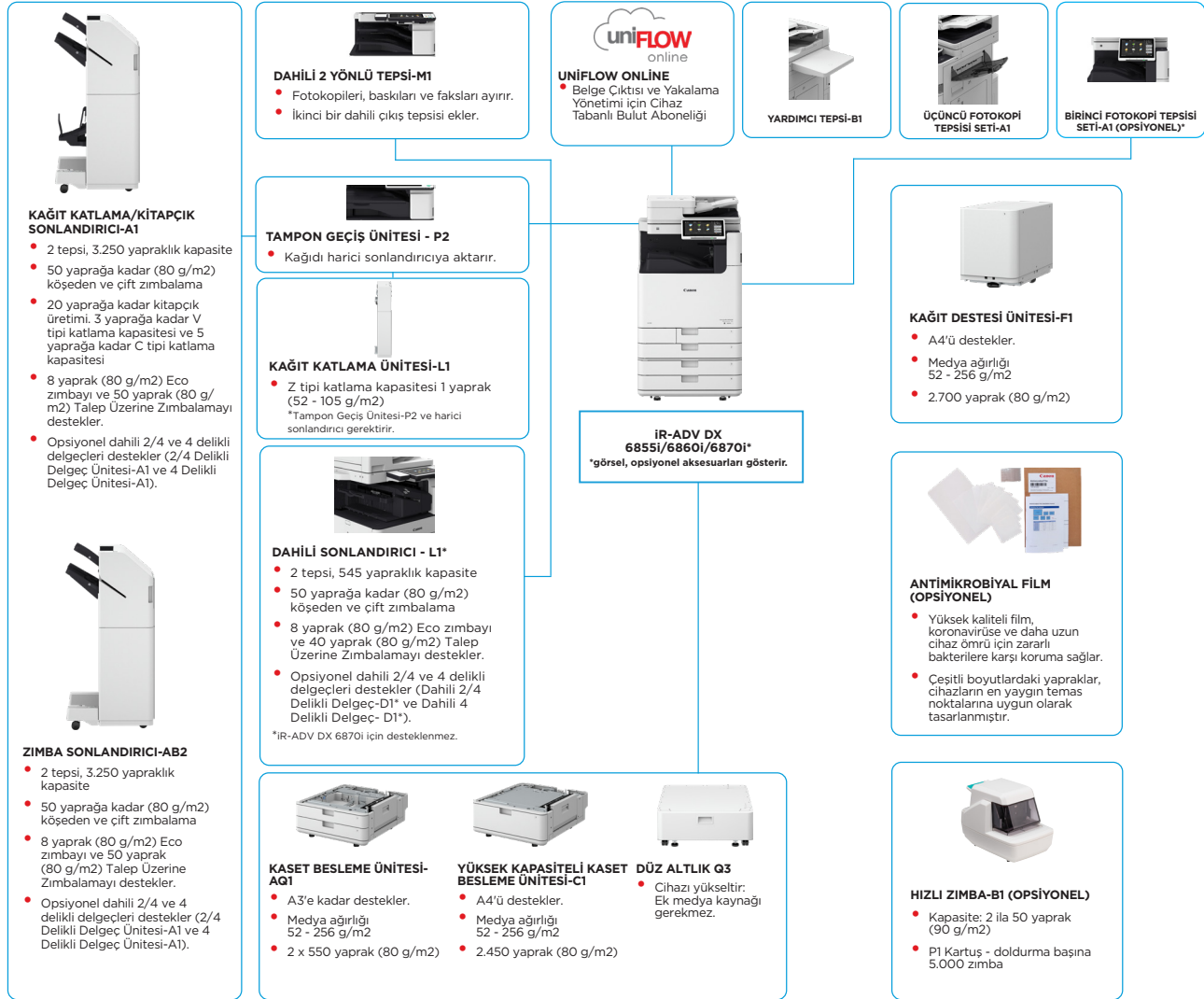
Canon Europe Ltd.
EU 2022-2024 Most Reliable A3 Brand



Canon uniFLOW Online
Outstanding Cloud Output Management Solution



Canon Europe Ltd.
EU 2022 Line of the Year



Bu düz konfigürasyon yalnızca örnek verme amaçlıdır. Seçeneklerin tam listesi ve tam uyumluluk ilişkileri için lütfen çevrimiçi [ürün konfigürasyon aracına](#) başvurun.

Birleşik Ürün Yazılımı Platformu (UFP), en yeni özellik güncellemelerinin yanı sıra koruma sağlayarak iR ADVANCE DX portföyü genelinde iyileştirilmiş kullanıcı deneyimi sunar.

*Sürdürülebilirlik ve plastikler için gerekli olan ham madde tasarrufu desteği için birinci Fotokopi Tepsisi Seti-A1 opsiyoneldir.

Canon

TEKNİK ÖZELLİKLER

imageRUNNER ADVANCE DX 6800 Serisi

ANA ÜNİTE

Makine türü

A3 Siyah-Beyaz Lazer Çok İşlevli

Temel işlevler

Baskı, Fotokopi, Tarama, Gönderme, Depolama ve Opsiyonel Faks

İşlemci

1,8 GHz Çift Çekirdekli İşlemci

Kontrol Paneli

10,1 inç TFT LCD WSVGA Renkli Dokunmatik panel

Bellek

Standart: RAM 5GB
Ana CPU: 2 GB
Görüntü İşleme CPU'su: 2 GB + 1 GB (görüntü işleme için ayrılmıştır)

Depolama

Standart: (SSD) 256 GB,
Opsiyonel: (SSD) 1 TB

Arayüz Bağlantısı

AĞ
Standart: 1000Base-T/100Base-TX/10Base-T, Kablosuz LAN (IEEE 802.11 b/g/n);
Opsiyonel: Bluetooth Düşük Enerji
DİĞERLERİ
Standart: USB 2.0 (Ana Bilgisayar) x1, USB 3.0 (Ana Bilgisayar) x1, USB 2.0 (Cihaz) x1;
Opsiyonel: Seri Arayüz, Fotokopi Kontrol Arayüzü

Kağıt Besleme Kapasitesi (A4, 80 g/m2)

Standart: 1.200 yaprak
100 yapraklık Çok amaçlı tepsi x 1
550 yapraklık Kağıt kaseti x 2,
Maksimum: 6.350 yaprak (Yüksek Kapasiteli Kaset Besleme Ünitesi-C1 + Kağıt Destesi Ünitesi-F1 ile)

Kağıt çıkışı kapasitesi (A4, 80 g/m2)

Maksimum: 3.450 Yaprak (Zimba Sonlandırıcı-AB2 veya Kağıt Katlama/Kitapçık Sonlandırıcı-A1 ve 3. Fotokopi Tepsisi Seti-A1 ile)

Sonlandırma özellikleri

Düzenleme, Gruplama, Ofsetleme, Zımbalama, Sirt Dikişi, Delgeç, Eco Zımbalama, Talep Üzerine Zımbalama, V Tipi Katlama, C Tipi Katlama, Z Tipi Katlama
* Sonlandırma özellikleri, bağlı olan özelliklere göre değişir.

Desteklenen Medya Tipleri

Çok amaçlı tepsi:
İnce, Düz, Geri Dönüştürülmüş, Renkli, Kalın, Kaplamalı, Aydınlatıcı İyileştirme, Asetat, Etiket, Delikli, Antetli, Şeritli, Zarf Kağıt Kaseti (Üst/Alt);
İnce, Düz, Geri Dönüştürülmüş, Renkli, Ağır, İyileştirme, Asetat, Delikli, Antetli, Şeritli, Zarf*
* Zarf Besleyicisi Eklentisi (standart) gereklidir.

Desteklenen Medya Boyutları

Çok amaçlı tepsi:
Standart boyut: SRA3, A3, A4, A4R, A5, A5R, A6R, B4, B5, B5R
Özel boyut: 98,0 x 139,7 mm - 320,0 x 457,2 mm
Serbest Boyut: 98,0 x 139,7 mm - 320,0 x 457,2 mm
Zarflar: COM10 No. 10, Monarch, DL, ISO-C5
Zarf özel boyutu: 98,0 x 90,0 mm - 320,0 x 457,2 mm
Üst Kaset:
Standart boyut: A4, A5, A5R, A6R, B5
Özel Boyut: 98,0 x 148,0 mm - 297,0 x 215,9 mm
Zarflar: COM10 No. 10, Monarch, DL, ISO-C5
Alt Kaset:
Standart boyut: A3, A4, A4R, A5, A5R, A6R, B4, B5, B5R
Özel boyut: 98,0 x 148,0 mm - 304,8 x 457,2 mm
Zarflar: COM10 No. 10, Monarch, DL, ISO-C5

Desteklenen medya ağırlıkları

Çok amaçlı tepsi: 52 - 300 g/m2
Kağıt Kasetleri (Üst/Alt): 52 - 256 g/m2
Çift taraflı: 52-256 g/m2

Isınma Süresi

Hızlı Baslatma Modu: 4 saniye veya daha az *
* Cihazın ilk açılmasından kopyalama simgesinin görüldüğü ve dokunmatik panel ekranında çalışabileceği ana kadar geçen süre.
Uyku Modundan:
7 saniye veya daha az (iR-ADV DX 6870i)
6 saniye veya daha az (iR-ADV DX 6860i/iR-ADV DX 6855i)
İlk Açılma: 6 saniye veya daha az *
* Cihazın açıldığı an ile fotokopi çekmeye hazır olması arasında geçen süre (baskı rezervasyonu değil).

Boyutlar (G x D x Y)

620 x 722 x 937 mm

Kurulum Alanı (G x D)

Temel: 1.138 x 1.162 mm (Çok amaçlı tepsi uzatılmışken Sağ Kapak Açık + Kaset Çekmeceleri Açık)
Tam Yapılandırma: 1.856 x 1.162 mm (uzatma tepsiyi açırken Zimba Sonlandırıcı-AB2/Kağıt Katlama/Kitapçık Sonlandırıcı-A1 + Kağıt Destesi Ünitesi-F1 + Kaset Çekmeceleri açık)

Ağırlık*

* standart toner dahil

iR-ADV DX 6870i: Yaklaşık 93 kg
iR-ADV DX 6860i: Yaklaşık 91 kg
iR-ADV DX 6855i: Yaklaşık 91 kg

BASKI TEKNİK ÖZELLİKLERİ

Baskı Hızı (Siyah-Beyaz)

iR-ADV DX 6870i
Dakikada 70 sayfaya kadar (A4, A5*, A5R, A6R*), dakikada 36 sayfaya kadar (A3),
Dakikada 42 sayfaya kadar (A4R)
iR-ADV DX 6860i
Dakikada 60 sayfaya kadar (A4, A5*, A5R, A6R*), dakikada 32 sayfaya kadar (A3),
Dakikada 36 sayfaya kadar (A4R)
iR-ADV DX 6855i
Dakikada 55 sayfaya kadar (A4, A5*, A5R, A6R*), dakikada 29 sayfaya kadar (A3),
Dakikada 36 sayfaya kadar (A4R)
* yalnızca 1 taraflı

Baskı Çözünürlüğü (dpi)

1.200 x 1.200

Sayfa tanımlama dilleri

Standart: UFR II, PCL6
Opsiyonel: Adobe® PostScript®3™

Doğrudan Baskı

Desteklenen dosya türleri: PDF, EPS, TIFF/JPEG ve XPS

Mobil cihazdan ve buluttan yazdırma

AirPrint, Mopria, Microsoft'tan Evrensel Yazdırma, Canon PRINT Business Uygulaması ve uniFLOW Online (opsiyonel)
Gereksinimlerinize bağlı olarak, mobil veya internet bağlantısı olan cihazlardan ve bulut tabanlı hizmetlerden baskı almak için çeşitli yazılım ve MEAP tabanlı çözümler kullanılabilir.
Daha fazla bilgi için lütfen satış temsilcinizle iletişime kurun.

İS Standart Yazdırma

Android/Windows® 10/Windows® 11/Chrome OS/macOS (11.2.2 veya üzeri)/iOS (15.2 veya üzeri)/iPadOS

Yazı tipleri

PS yazı tipleri: 136 Roman

PCL yazı tipleri: 93 Roman, 10 Bit eşlem yazı tipi, 2 OCR yazı tipi, Andalé Mono WT J/K/S/T^{†1} (Japonca, Korece, Basitleştirilmiş ve Geleneksel Çince), Barkod yazı tipleri^{†2}

^{†1} Opsiyonel PCL Uslulararası Yazı Tipi Seti-A1 gereklidir.
^{†2} Opsiyonel Barkod Baskı Seti-D1 gereklidir.

Baskı Özellikleri

Güvenli Baskı, Güvenli Filigran, Üstbilgi/Altbilgi, Sayfa Düzeni, Çift Taraflı Baskı, Karışık Kağıt Boyutları/Yönleri, Ön/Arka Kapaklar, Toner Azaltma, Poster Baskısı, Manuel Baskı Bekletme, Baskı Tarihi, Programlanmış Baskı, Sanal Yazıcı Kullanarak Yazdırma

İşletim Sistemi

UFR II: Windows® 8.1/10/11/Server2012/Server2012 R2/Server2016/Server2019/Server2022, Mac OS X (10.11 veya üzeri)

PCL: Windows® 8.1/10/11/Server2012/Server2012 R2/Server2016/Server2019/Server2022

PS: Windows® 8.1/10/11/Server2012/Server2012 R2/Server2016/Server2019/Server2022, Mac OS X (10.11 veya üzeri)
PPD: Windows® 8.1/10/11, Mac OS X (10.11 veya üzeri)

Ocak 2022 itibarıyla

FOTOKOPİ TEKNİK ÖZELLİKLERİ

Fotokopi Hızı (Siyah-Beyaz)

iR-ADV DX 6870i
Dakikada 70 sayfaya kadar (A4, A5*, A5R, A6R*), dakikada 36 sayfaya kadar (A3),
Dakikada 42 sayfaya kadar (A4R)
iR-ADV DX 6860i
Dakikada 60 sayfaya kadar (A4, A5*, A5R, A6R*), dakikada 32 sayfaya kadar (A3),
Dakikada 36 sayfaya kadar (A4R)
iR-ADV DX 6855i
Dakikada 55 sayfaya kadar (A4, A5*, A5R, A6R*), dakikada 29 sayfaya kadar (A3),
Dakikada 36 sayfaya kadar (A4R)
* yalnızca 1 taraflı

İlk Fotokopinin Çıkış Süresi (A4, Siyah-Beyaz)

iR-ADV DX 6870i: Yaklaşık 2,7 saniye veya daha az
iR-ADV DX 6860i: Yaklaşık 2,9 saniye veya daha az
iR-ADV DX 6855i: Yaklaşık 2,9 saniye veya daha az

Fotokopi çözünürlüğü (dpi)

600 x 600

Çoklu Fotokopi

9.999 fotokopiyeye kadar

Fotokopi Yoğunluğu

Otomatik ya da Manuel (9 Seviye)

Büyütme

Değişken zoom: %25 - %400 (%11'lik Artışlarla)
Küçültme/büyütme ön ayar: %25, %50, %70, %100 (1:1), %141, %200, %400

Fotokopi Özellikleri

Alana Göre R/E Ön Ayar Oranları, Çift Taraflı, Yoğunluk Ayarı, Orijinal Tür Seçimi, Yarıda Kesme Modu, İki Açık Kitap Sayfası, Çift Taraflı Orijinal, İş Oluşturma, Tek Sayfada Birden Fazla Orijinal, Kapak Ekleme, Sayfa Ekleme, Farklı Boyuttaki Orijinaller, Sayfa Numaralandırma, Fotokopi Seti Numaralandırma, Netlik, Cerceve Silme, Güvenli Filigran, Baskı Tarihi, Cilt Payı, Baskı ve Kontrol, Negatif/Pozitif, Resimleri Tekrarlama, İş Bloklarını Birleştirme, Yanıtsız Görüntü, Posta Kutusunda Depolama, Resimleri Üst Üste Koyma, Kimlik Kartı Fotokopisi, Boş Sayfaları Atlama, Serbest Boyut Orijinal, Ters Fotokopi, Fotokopi Örneği

TARAMA ÖZELLİKLERİ

Tür

Tek Geçişli Çift Taraflı Otomatik Belge Besleyicisi* [2 taraflıdan 2 taraflıya (Otomatik)]

* Besleyicide Birden Fazla Kağıt Algılama desteklenir.

Belge Besleyici Kağıt Kapasitesi (80 g/m2)

200 Yaprğa Kadar

Kabul Edilebilir Orijinaler ve ağırlıklar

Düz yataklı: Yaprak, Kitap ve 3 Boyutlu Nesneler
Belge Besleyicisi medya ağırlığı:
1 taraflı tarama: 38 - 220 g/m2
2 taraflı tarama: 38 - 220 g/m2
* A6R veya daha küçük boyut için kabul edilebilir ağırlık 50 - 220 g/m2'dir.

Desteklenen medya boyutları

Düz yataklı tarama boyutu: 297,0 x 431,8 mm'ye kadar
Belge Besleyicisi medya boyutu:
A3, A4, A4R, A5, A5R, A6R, B4, B5, B5R, B6R
Özel boyut: 70,0 x 139,7 mm - 304,8 x 431,8 mm

Tarama Hızı (görüntü/dakika: Siyah-Beyaz/Renkli; A4)

1 Taraflı Tarama: 135/135 (300 x 300 dpi, gönderme), 80/80 (600 x 600 dpi, fotokopi),
2 Taraflı Tarama: 270/270 (300 x 300 dpi, gönderme), 160/90 (600 x 600 dpi, fotokopi)

Tarama Çözünürlüğü (dpi)

Fotokopi için Tarama: 600 x 600
Gönderme için Tarama: (Gönderme) 600 x 600 (SMB/FTP/ WebDAV/iFAX), (Çekme) 600 x 600
Faks için Tarama: 600 x 600

Tarama Çekme Teknik Özellikleri

Renkli Ağ ScanGear2, Hem TWAIN hem de WIA için Desteklenen İşletim Sistemleri: Windows® 8.1/10/11/Server2012/Server2012 R2/Server 2016/Server 2019/Server 2022 Kasım 2021 itibarıyla

Tarama Yöntemi

Tarama Gönderme, Tarama Çekme, Posta Kutusuna Tarama, Gelişmiş Alana Tarama, Ağa Tarama, USB Bellek Anahtarına Tarama, Mobil Cihazlara Tarama, Buluta Tarama (uniFLOW Online - Opsiyonel)

GÖNDERME ÖZELLİKLERİ

Hedef

Standart: E-Posta/İnternet Faksı (SMTP), SMB3.0, FTP, FTPS

WebDAV, Posta Kutusu
Opsiyonel: Super G3 FAKS, IP Faks

Adres Defteri

LDAP (2.000)/Yerel (1.600)/Hızlı tuşlama (200)

Gönderme çözünürlüğü (dpi)

Gönderme: 600 x 600'e kadar

Alma: 600 x 600'e kadar

İletişim protokolü

Dosya: FTP (TCP/IP), SMB3.0 (TCP/IP), WebDAV
E-posta/İnternet Faksı: SMTP, POP3

Dosya Formatı

TIFF, JPEG, PDF (Kompakt, Arama Yapılabilir, Politika uygulama, Web için Optimize Etme, PDF/A1-b, Takip ve Düzeltme, Şifreli, Cihaz İmzası, Kullanıcı İmzası), XPS (Kompakt, Arama Yapılabilir, Cihaz İmzası, Kullanıcı İmzası), Office Open XML (PowerPoint, Word)

TEKNİK ÖZELLİKLER

imageRUNNER ADVANCE DX 6800 Serisi

Evrensel Gönderme Özellikleri	Orijinal Tür Seçimi, Çift Taraflı Orijinal, İki Açık Kitap Sayfası, Farklı Boyuttaki Orijinaler, Yoğunluk Ayarı, Netlik, Fotokopi Oranı, Çerçeveyi Silme, İş Oluşturma, Gecikmeli Gönderme, Önizleme, İş Tamamlandı Bildirimi, Dosya Adı, Konu/Mesaj, Yanıtla, E-posta Önceliği, TX Raporu, Orijinal İçerik Yönü, Boş Sayfaları Atlama	ÇEVRESEL TEKNİK ÖZELLİKLER	Sıcaklık: 10 - 30°C Nem: %20 - %80 BN (Bağıl Nem)
FAKS TEKNİK ÖZELLİKLERİ		Çalışma Ortamı	220-240 V, 50/60 Hz, 6 A
Maksimum Bağlantı Hattı Sayısı	1	Güç kaynağı	Maksimum: iR-ADV DX 6870i: Yaklaşık 2.000 W iR-ADV DX 6860i: Yaklaşık 1.800 W iR-ADV DX 6855i: Yaklaşık 1.800 W Fotokopi (DADF kesintisiz tarama ile): Yaklaşık 858 W ¹ Beklemede: Yaklaşık 50,7 W ¹ Uyku modu: Yaklaşık 0,8 W ²
Modem Hızı	Super G3: 33,6 kbps G3: 14,4 kbps	Güç tüketimi	¹ Referans değeri: Tek ünite ölçümü ² Belirli ayarlara bağlı olarak 0,8 W her durumda kullanılamaz.
Sıkıştırma Yöntemi	MH, MR, MMR, JBIG		Tipik Elektrik Tüketimi (TEC): iR-ADV DX 6870i: 0,85 kW/sa iR-ADV DX 6860i: 0,71 kW/sa iR-ADV DX 6855i: 0,67 kW/sa
Çözünürlük (dpi)	400 x 400 (Ultra Yüksek), 200 x 400 (Süper Yüksek), 200 x 200 (Yüksek), 200 x 100 (Normal)		* ABD Energy Star 3.0 uyarınca
Gönderme/Alma Boyutu	Gönderme: A3, A4, A4R, A5 ¹ , A5R ¹ , B4, B5 ¹ , B5R ¹ Alma: A3, B4, A4, A4R, A5R, B5, B5R	Gürültü düzeyleri (Siyah-Beyaz)	Ses Gücü Seviyesi (LWA_m) Aktif (1 taraflı): iR-ADV DX 6870i: 6,6 B*, Kv 0,3 B* iR-ADV DX 6860i: 6,4 B*, Kv 0,3 B* iR-ADV DX 6855i: 6,4 B*, Kv 0,3 B* * Referans değeri: ISO7779 ile tek ünite ölçümü, ISO9296 (2017) ile tanımlanmıştır.
FAKS belleği	30.000 sayfa ya kadar (2.000 is)		Ses Basıncı (LpA_m) Bekleyen kişi konumu: Aktif (1 taraflı): 52 dB* (iR-ADV DX 6870i), 51 dB* (iR-ADV DX 6860i) 50 dB* (iR-ADV DX 6855i) Bekleme: 25 dB* * Referans değeri: ISO7779 ile tek ünite ölçümü, ISO9296 (2017) ile tanımlanmıştır.
Hızlı arama	Maks. 200	Standartlar	Blue Angel
Grup aramalar/hedefler	Maks. 199 arama	SARF MALZEMELERİ	
Sıralı yayın	Maks. 256 adres	Toner Kartuşları	C-EXV 61 Toner BK
Bellek yedeklemesi	Evet	Toner Verimliliği (%6 kapsamada Tahmini Verim)	C-EXV 61 Toner BK: 71.500 sayfa
Faks Özellikleri	Gönderenin Adı (TTI), Telefon Hattını Seçme (faks gönderirken), Doğrudan Gönderme, Gecikmeli Gönderme, Önizleme, İş Tamamlandı Bildirimi, TX Raporu, Aktarımı Yarıda Kesme, Sıralı Yayın, Parola/Alt Adres Gönderme, Gizli Posta Kutusu, 1 Günlüğe 2 Sayfa	YAZILIM VE YAZICI YÖNETİMİ	
DEPOLAMA TEKNİK ÖZELLİKLERİ		İzleme ve raporlama	Evrensel Oturum Açma Yöneticisi (ULM) uniFLOW Online Express * Daha fazla bilgi için lütfen suraya başvurun: uniFLOW Online Express uniFLOW Online
Posta Kutusu (Numara destekli)	100 Kullanıcı Gelen Kutusu, 1 Bellek FX Gelen Kutusu, 50 Gizli Faks Gelen Kutusu Maksimum 30.000 Sayfa (2.000 is) Depolama Kapasitesi	Uzaktan yönetim araçları	iWEMC eMaintenance İçerik Teslim Sistemi
Gelişmiş Alan	İletişim Protokolü: SMB ya da WebDAV Desteklenen İstemci Bilgisayar: Windows [®] 81/10 Eş Zamanlı Bağlantılar (Maks.): SMB:64, WebDAV:3	Tarama yazılımı	Ağ ScanGear
Gelişmiş Alan mevcut disk alanı	Standart: 16 GB (Secenekli: Maks. 480 GB)	Optimizasyon araçları	Canon Sürücü Yapılandırma Aracı
Gelişmiş Alan Özellikleri	Gelişmiş Alan Girişi İçin Kimlik Doğrulama, Sıralama İşlevi, Şifreli Bir PDF Dosyasını Yazdırma, imageWARE Secure Audit Manager Destegi, Arama, Dosya Önizleme, Kimlik Doğrulama Yönetimi, Herkese Açık, URI TX, Yedekleme/Geri Yükleme	Platform	MEAP (Çok İşlevli Gömülü Uygulama Platformu)
GÜVENLİK TEKNİK ÖZELLİKLERİ		Belge Yayınlama	Kofax PowerPDF Advanced (Opsiyonel)
Kimlik Doğrulama ve Erişim Kontrolü	Kullanıcı Kimlik Doğrulaması (Görüntü ile Oturum Açma, Görüntü ve PIN ile Oturum Açma, Kartla Oturum Açma*, Kullanıcı Adı ve Parola ile Oturum Açma, İşlev Düzeyinde Oturum Açma, Mobil Oturum Açma), Departman Kimliği Doğrulama (Departman Kimliği ve PIN ile Oturum Açma, İşlev Düzeyinde Oturum Açma), uniFLOW Online Express (PIN ile Oturum Açma, Görüntü ile Oturum Açma, Görüntü ve PIN ile Oturum Açma, Kartla Oturum Açma, Kart ve PIN ile Oturum Açma, Kullanıcı Adı ve Parola ile Oturum Açma, Departman Kimliği ve PIN ile Oturum Açma, İşlev Düzeyinde Oturum Açma), Erişim Yönetim Sistemi (Erişim Kontrolü) * Kart okuyucular opsiyoneldir. Lütfen Donanım Aksesuarlarını inceleyin. Etkinleştirme gerektirir.	KAĞIT BESLEME SEÇENEKLERİ	
Belge Güvenliği	Baskı Güvenliği (Güvenli Baskı, Şifrelenmiş Güvenli Baskı, Manuel Baskı Bekletme, uniFLOW Güvenli Baskı ¹), Veri Alma Güvenliği (Gizli Faks Gelen Kutusu Alınan Belgeleri Otomatik Olarak İletme), Tarama Güvenliği (Şifreli PDF, Cihaz İmzası PDF/XPS, Kullanıcı İmzası PDF/XPS, Adobe LiveCycle® Rights Management ES2.5 Entegrasyonu), BOX Güvenliği (Parola Korumalı Posta Kutusu, Gelişmiş Alan Erişimi Kontrolü), Veri Gönderme Güvenliği (İletim başına parola girişi talep etme ayarı, Kısıtlı E-posta/Dosya gönderme işlevleri, FAKS numarasını onaylama, Faks Sürücüsünün İletimine İzin Verme/İletimini Kısıtlama, Geçmişten Göndermeye İzin Verme/Gönderimi Kısıtlama, S/ MIME Destegi), Belge Takibi (Güvenli Filigran) ¹ uniFLOW Online / uniFLOW gerektirir.	Kaset Besleme Ünitesi-AQ1	Kağıt Kapasitesi: 2 x 550 yaprak (80 g/m ²) Kağıt Türü: İnce, Düz, Geri Dönüştürülmüş, Renkli, Ağır, İyi Kalite, Asetat, Delikli, Antetil Kağıt Boyutu: A3, A4, A4R, A5, A5R, A6R, B4, B5, B5R Özel boyut: 98,0 x 148,0 mm - 304,8 x 457,2 mm Kağıt Ağırlığı: 52 - 256 g/m ² Boyutlar (G x D x Y): 620 x 660 x 251 mm (ana üniteye takılıken) Ağırlık: Yaklaşık 22 kg
Ağ Güvenliği	TLS 1.3, IPSec, IEEE802.1X kimlik doğrulaması, SNMP V3.0, Güvenlik Duvarı İşlevi (IP/MAC Adresi Filtreleme), WPA3 desteği (Wi-Fi), Çift Ağ Desteği (Kablolulu LAN/Kablolu LAN, Kablolulu LAN/Kablolu LAN), Kullanılmayan İşlevleri Devre Dışı Bırakma (Protokoller/UYgulamaları Etkinleştirme/Devre Dışı Bırakma, Uzak Kullanıcı Arayüzünü Etkinleştirme/Devre Dışı Bırakma), USB Arayüzünü Etkinleştirme/Devre Dışı Bırakma), LAN'den G3 FAKS ayırma, LAN'den USB Bağlantı Noktası ayırma, MFP'de Gelişmiş Posta Kutusu'nda saklanan dosyaların yürütülmesini önleme, Tarama ve Faks Gönderme - Alınan E-postalarda Virüs Endiseleri	Yüksek Kapasiteli Kaset Besleme Ünitesi-C1	Kağıt Kapasitesi: 2.450 yaprak (80 g/m ²) Kağıt Türü: İnce, Düz, Geri Dönüştürülmüş, Renkli, Ağır, İyi Kalite, Delikli, Antetil Kağıt Boyutu: A4 Kağıt Ağırlığı: 52 - 256 g/m ² Boyutlar (G x D x Y): 620 x 660 x 251 mm (ana üniteye takılıken) Ağırlık: Yaklaşık 29 kg
Cihaz Güvenliği	SSD Verilerini Koruma [SSD Veri Şifreleme (FIPS140-2 Doğrulama)], SSD Kilidi, Standart SSD Başlatma, Güvenilir Platform Modülü (TPM 2.0), İş Kaydı Gizleme İşlevi, MFD Yazılımı Bütünlüğünü Koruma, MFD Yazılımı Bütünlüğünü Kontrol Etme (Açılısta Sistem Doğrulama, McAfee Embedded Control ile Çalışırken İzinsiz Giriş Tespiti), HCD-PP Ortak Kriter Sertifikası (onay bekliyor)	Kağıt Destesi Ünitesi-F1	Kağıt Kapasitesi: 2.700 yaprak (80 g/m ²) Kağıt Türü: İnce, Düz, Renkli, Geri Dönüştürülmüş, Ağır, Delikli Kağıt Boyutu: A4, B5 Kağıt Ağırlığı: 52 - 256 g/m ² Boyutlar (G x D x Y): 344 x 630 x 440 mm (ana üniteye takılıken) Ağırlık: Yaklaşık 31 kg
Cihaz Yönetimi ve Denetleme	Yönetici Parolası, Dijital Sertifika ve Anahtar Yönetimi, Denetim Kaydı, Dış Güvenlik Denetim Sistemi (Güvenlik Bilgileri ve Olay Yönetimi) ile İşbirliği, Görüntü Verileri Kaydı, Güvenlik İkkesi Ayarı	ÇIKTI SEÇENEKLERİ*	* Kağıt kapasitesi farklı kağıt türüne/boyutuna göre değişebilir.
		Birinci Fotokopi Tepsisi Seti-A1	Kapasite (80 g/m ² kağıt ile): A4, A5, A5R, A6R, B5: 250 yaprak SRA3, A3, A4R, B4, B5R: 100 yaprak Kağıt Ağırlığı: 52 - 300 g/m ² Boyutlar (G x D x Y): 454 x 493 x 114 mm Ağırlık: 12 kg
		Dahili 2 Yönlü Tepsisi-M1	Tepsi Kapasitesi (80 g/m ² kağıt ile) Üst tepsi: A4, A5, A5R, A6R, B5: 100 yaprak SRA3, A3, A4R, B4, B5R: 50 yaprak Alt tepsi (Birinci Fotokopi Tepsisi Seti-A1): A4, A5, A5R, A6R, B5: 250 yaprak SRA3, A3, A4R, B4, B5R: 100 yaprak Kağıt Ağırlığı: 52 - 300 g/m ² Boyutlar (G x D x Y): 428 x 405 x 88 mm Ağırlık: Yaklaşık 0,7 kg

Canon

TEKNİK ÖZELLİKLER

imageRUNNER ADVANCE DX 6800 Serisi

Üçüncü Fotokopi Tepsisi Seti-A1	Kapasite (80 g/m2 kağıt ile): A4, A5R, B5: 100 yaprak A3, A4R, B4, B5R: 75 yaprak Boyutlar (G x D x Y): 442 x 373 x 176 mm (ana üniteye takılı, uzatma tepsisi açıkken) Ağırlık: 0,5 kg	4 Delikli Delgeç Ünitesi-A1	(Zimba Sonlandırıcı-AB2 veya Kağıt Katlama/Kitapçık Sonlandırıcı-A1 gerektirir.) Dört Delik Kabul Edilebilir Delme Kağıt Ağırlığı: 52 - 300 g/m2 Kabul Edilebilir Delme Kağıt Boyutu: Dört delik: A3, A4, A4R, A5, B4, B5, B5R
Dahili Sonlandırıcı-L1 (IR-ADV DX 6870i için desteklenmez.)	Tepsi Kapasitesi (80 g/m2 kağıt ile): Üst Tepsisi: SRA3, A3, A4, A4R, A5, A5R, A6R, B4, B5, B5R: Yaklaşık 45 yaprak Alt Tepsisi: A4, A5, A5R, B5: Yaklaşık 500 yaprak SRA3, A3, A4R, B4, B5R: 250 yaprak A6R: 30 yaprak Zarf: 10 yaprak Kağıt Ağırlığı: 52 - 300 g/m2 Zimba Konumu: Kösedan, Cift Zimba Kapasitesi: (52 - 90 g/m2 kağıt) A4, B5: 50 yaprak A4R: 40 yaprak A3, B4: 30 yaprak Eco Zimba: A3, A4, B4, B5: 10 yaprak (52 - 64 g/m2) 8 yaprak (65 - 81,4 g/m2) 6 yaprak (82 - 105 g/m2) İsteğe Bağlı Zimba: 40 yaprak (80 g/m2) Boyutlar (G x D x Y): 743 x 525 x 225 mm (ana üniteye takılı, uzatma tepsisi açıkken) Ağırlık: Yaklaşık 9,1 kg	DONANIM AKSESUARLARI Kart Okuyucular	MiCard Plus gibi çeşitli kart okuyucular mevcuttur. Daha fazla bilgi almak için lütfen yerel Canon Ofisine ulaşın. Fotokopi Kart Okuyucu-F1 Sayısal Tuş Takımı-A1 için IC Kart Okuyucu Kutusu
Zimba Sonlandırıcı-AB2	(Tampon Geçiş Ünitesi-P2 gerektir.) Tepsi Kapasitesi (80 g/m2 kağıt ile): Üst Tepsisi: A4, A5, A5R, A6R, B5: Yaklaşık 250 yaprak SRA3, A3, A4R, B4, B5R: Yaklaşık 125 yaprak Alt Tepsisi: A4, A5, A5R, B5: 3000 yaprak SRA3, A3, A4R, B4, B5R: 1.500 yaprak A6R: 250 yaprak Zarf: Monarch: 30 yaprak, COM10 No10, DL, ISO-C5: 100 yaprak Kağıt Ağırlığı: Üst Tepsisi: 52 - 256 g/m2 Alt Tepsisi: 52 - 300 g/m2 Zimba Konumu: Kösedan, Cift Zimba Kapasitesi: (52 - 90 g/m2) A4, B5: 50 yaprak A4R: 40 yaprak A3, B4: 30 yaprak Eco Zimba: A3, A4: 10 yaprak (52 - 64 g/m2) 8 yaprak (65 - 81,4 g/m2) 6 yaprak (82 - 105 g/m2) Talep Üzerine Zimbalama: 50 yaprak (52 - 90 g/m2) Boyutlar (G x D x Y): 637 x 623 x 1.142 mm (uzatma tepsisi açıkken) Ağırlık: Yaklaşık 31 kg	GÜVENLİK SEÇENEKLERİ Veri Güvenliği	250 GB SSD-A1 (Hafıza Yansıtma Seti-A1 ile kullanım) 1 TB SSD-A1 Hafıza Yansıtma Seti-A1
Kağıt Katlama/Kitapçık Sonlandırıcı-A1	(Tampon Geçiş Ünitesi-P2 gerektir.) (Yukarıdaki Zimba Sonlandırıcı-AB2 temel zimba teknik özelliklerini içerir.) Sırt Dikişi kağıt boyutu: A3, A4R, B4 Sırt Dikişi Zimba Kapasitesi: 20 yaprak x 10 set (52 - 81,4 g/m2) (52 - 256 g/m2'ye kadar 1 kapak sayfası dahil) V Tipi Katlama Kapasitesi: 3 yaprağa kadar (52 - 105 g/m2) C Tipi Katlama Kapasitesi: 5 yaprağa kadar (52 - 128 g/m2) Boyutlar (G x D x Y): 637 x 623 x 1.142 mm (uzatma tepsisi açıkken) Ağırlık: Yaklaşık 57 kg	SİSTEM VE DENETLEYİCİ SEÇENEKLERİ Baskı Aksesuarları	PCL Uslulararası Yazı Tipi Seti-A1 PS Yazıcı Seti-BC1
Kağıt Katlama Ünitesi-L1	(Tampon Geçiş Ünitesi-P2 ve harici sonlandırıcı gerektirir.) Kağıt boyutu: A3, A4, B4 Z Tipi Katlama Kapasitesi: 1 yaprak (52 - 105 g/m2) Boyutlar (G x D x Y): 201 x 579 x 896 mm Ağırlık: Yaklaşık 12 kg	Barkod Baskısı	Barkod Baskı Seti-D1
Dahili 2/4 Delikli Delgeç-D1 (IR-ADV DX 6870i için desteklenmez.)	(Dahili Sonlandırıcı-L1 gerektir.) İki veya Dört Delik Kabul Edilebilir Delme Kağıt Ağırlığı: 52 - 300 g/m2 Kabul Edilebilir Delme Kağıt Boyutu: İki delik: A3, A4, A4R, A5, B4, B5, B5R Dört delik: A3, A4	Sistem Aksesuarları	Fotokopi Denetim Arayüzü Seti-A1 Seri Arayüz Seti-K3 Bluetooth LE İçin Bağlantı Seti-A3
Dahili 4 Delikli Delgeç-D1 (IR-ADV DX 6870i için desteklenmez.)	(Dahili Sonlandırıcı-L1 gerektir.) Dört Delik Kabul Edilebilir Delme Kağıt Ağırlığı: 52 - 300 g/m2 Kabul Edilebilir Delme Kağıt Boyutu: Dört delik: A3, A4, A4R, A5, B4, B5, B5R (Zimba Sonlandırıcı-AB2 veya Kağıt Katlama/Kitapçık Sonlandırıcı-A1 gerektirir.)	Faks Aksesuarları	Super G3 FAKS Kartı-AX1 Uzaktan Faks Seti-A1 IP FAKS Genişletme Seti-B1
2/4 Delikli Delgeç Ünitesi-A1	İki veya Dört Delik Kabul Edilebilir Delme Kağıt Ağırlığı: 52 - 300 g/m2 Kabul Edilebilir Delme Kağıt Boyutu: İki delik: A3, A4, A4R, A5, B4, B5, B5R Dört delik: A3, A4	DİĞER SEÇENEKLER Erişebilirlik Aksesuarları	ADF Erişim Mandalı-A1 Sesli Kılavuz Seti-G1 Sesli Kullanım Seti-D1

Yazılım ve Çözümler



Sertifikasyonlar ve uyumluluk



Canon

Canon Inc.
canon.com
Canon Eurasia
canon.com.tr
Türkçe versiyon
© Canon Europa N.V., 2022