

# imageRUNNER ADVANCE DX 6800-serien

## SÄKRA OCH HÅLLBARA SVARTVITA A3-MULTIFUNKTIONSENHETER MED INTEGRERAD MOLNBASERAD PROGRAMVARA FÖR SNABBARE UTSKRIFTER OCH DOKUMENTDIGITALISERING

### HUVUDSAKLIGA KONFIGURATIONALTERNATIV



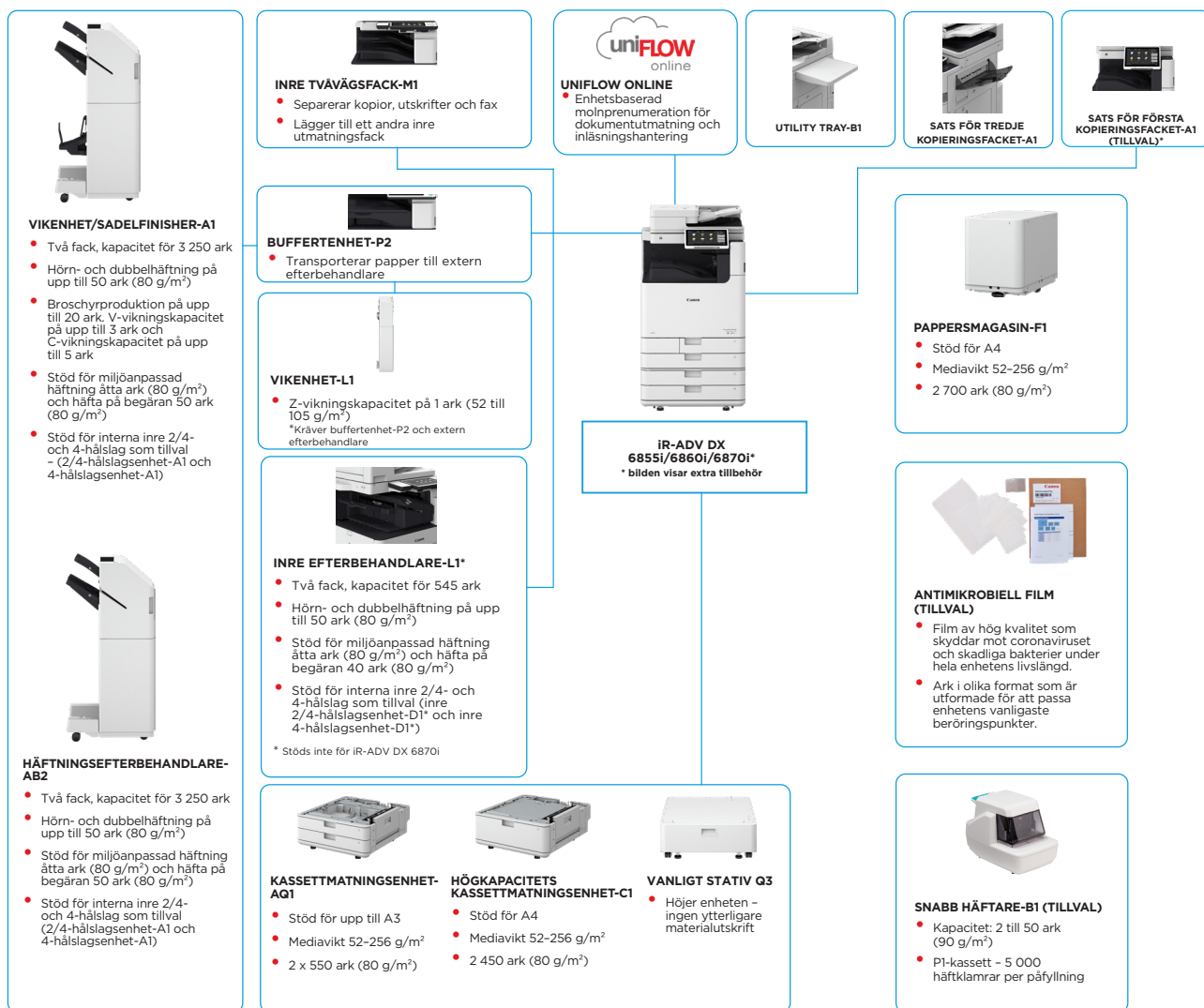
Canon Europe Ltd.  
EU 2022-2024 Most Reliable A3 Brand



Canon uniFLOW OnJine  
Outstanding Cloud Output Management Solution



Canon Europe Ltd.  
EU 2022-24 Line of the Year



Den här platta konfigurationen är endast exempel. En fullständig lista över alternativ och exakta kompatibilitetsförhållanden finns online i [produktkonfiguratoren](#).

Den enhetliga plattformen för inbyggd programvara (UFP) säkerställer att de senaste funktionsuppgifterna och det senaste skyddet är tillgängliga, för en förbättrad användarupplevelse i hela IR ADVANCE DX-portföljen.

\* För att bidra till hållbarhet och spara in på råmaterial som krävs för plast är sats för första kopieringsfacket-A1 ett tillval.

# TEKNISKA DATA

# imageRUNNER ADVANCE DX 6800-serien

## HUVUDENHET

### Maskintyp

Multifunktionell svartvit A3-laserenhet

### Huvudfunktioner

Skriv ut, kopiera, scanna, skicka, lagra och faxa (tillval)

### Processor

1,8 GHz Dual Core-processor

### Kontrollpanel

10,1 tum TFT LCD WSVGA-touchskärm i färg

### Minne

Standard: RAM 5 GB  
Huvudprocessor: 2 GB  
Processor för bildbehandling: 2 GB + 1 GB (reserverat för bildbehandling)

### Lagring

Standard: (SSD) 256 GB,  
Tillval: (SSD) 1 TB

### Gränssnittsanslutning

NÄTVERK  
Standard: 1000Base-T/100Base-TX/10Base-T, trådlöst nätverk (IEEE 802.11 b/g/n)  
Tillval: Bluetooth Low Energy  
ÖVRIGT  
Standard: USB 2.0 (värd) x1, USB 3.0 (värd) x1, USB 2.0 (Enhet) 1  
Tillval: seriellt gränssnitt, kopieringskontrollgränssnitt

### Pappersmatningskapacitet (A4, 80 g/m<sup>2</sup>)

Standard: 1 200 ark  
1 universalfack för 100 ark  
2 papperskassetter för 550 ark,  
Max: 6 350 ark (med högkapacitets kassetmatningsenhet-C1 och pappersmagasin-F1)

### Pappersutmatningskapacitet (A4, 80 g/m<sup>2</sup>)

Maximalt: 3 450 ark (med häftningsefterbehandlare-AB2 eller vikenhet/sadelfinisher-A1 och sats för tredje kopieringsfacket-A1)

### Efterbehandlingsfunktioner

Sortera, gruppera, förskjut, häfta, sadelhäftning, hålslag, miljöanpassad häftning, häfta på begäran, V-vikning, C-vikning, Z-vikning  
\* Efterbehandlingsfunktionerna varierar beroende på vilka alternativ som är anslutna.

### Materialtyper som stöds

Universalfack:  
Tunt, normalt, återvunnet, färgat, tjockt, bestruket, kalkerpapper, arkivpapper, OH-film, etiketter, hälslaget papper, brevpapper, filkpapper, kuvert  
Papperskassett (övre/hedre):  
Tunt, normalt, återvunnet, färgat, tjockt, arkivpapper, OH-film, hälslaget papper, brevpapper, kuvert\*  
\* Du behöver kuvertmatare (standard).

### Materialformat som stöds

Universalfack:  
Standardformat: SRA3, A3, A4, A4R, A5, A5R, A6R, B4, B5, B5R  
Anpassat format: 98,0 x 139,7 mm till 320,0 x 457,2 mm  
Fritt format 98,0 x 139,7 mm till 320,0 x 457,2 mm  
Kuvert: COM 10 nr 10, Monarch, DL, ISO-C5  
Anpassad kuvertstorlek: 98,0 x 90,0 mm till 320,0 x 457,2 mm  
Övre kassett:  
Standardformat: A4, A5, A5R, A6R, B5  
Anpassat format: 98,0 x 148,0 mm till 297,0 x 215,9 mm  
Kuvert: COM10 Nr 10, Monarch, DL, ISO-C5  
Nedre kassett:  
Standardformat: A3, A4, A4R, A5, A5R, A6R, B4, B5, B5R  
Anpassat format: 98,0 x 148,0 mm till 304,8 x 457,2 mm  
Kuvert: COM10 Nr 10, Monarch, DL, ISO-C5

### Materialvikter som stöds

Multitmatningsfack: 52 till 300 g/m<sup>2</sup>  
Papperskassetter (övre/hedre): 52 till 256 g/m<sup>2</sup>  
Dubbsidigt: 52 till 256 g/m<sup>2</sup>

### Uppvärmningstid

Snabbstartsläge: 4 sekunder eller mindre\*  
\* Tiden det tar från att enheten startas tills att kopieringsikonen visas och du kan använda den på touchskärmen.  
Från viloläge:  
7 sekunder eller mindre (iR-ADV DX 6870i)  
6 sekunder eller mindre (iR-ADV DX 6860i/iR-ADV DX 6855i)  
Från start: 6 sekunder eller mindre\*  
\* Tid från det att enheten slås på tills den är klar för kopiering (ej utskriftsreservation).

### Mått (B x D x H)

620 x 722 x 937 mm

### Installationsutrymme (B x D)

Grundläggande: 1138 x 1162 mm (höger lucka öppen med universalfack utfällt + kassetmagasin öppna)  
Fullt konfigurerad: 1 866 x 1162 mm (häftningsefterbehandlare-AB2/vikenhet/sadelfinisher-A1 med utökningsfack + pappersmagasin-F1 + kassetmagasin öppna)

### Vikt\*

\* med vanlig toner

iR-ADV DX 6870i: cirka 93 kg  
iR-ADV DX 6860i: cirka 91 kg  
iR-ADV DX 6855i: cirka 91 kg

## TEKNISKA DATA FÖR UTSKRIFTER

### Utskriftshastighet (svart/vitt)

iR-ADV DX 6870i  
upp till 70 sidor/minut (A4, A5\*, A5R, A6R\*), upp till 36 sidor/minut (A3),  
upp till 42 sidor/minut (A4R)  
iR-ADV DX 6860i  
upp till 60 sidor/minut (A4, A5\*, A5R, A6R\*), upp till 32 sidor/minut (A3),  
upp till 36 sidor/minut (A4R)  
iR-ADV DX 6855i  
upp till 55 sidor/minut (A4, A5\*, A5R, A6R\*), upp till 29 sidor/minut (A3),  
upp till 36 sidor/minut (A4R)  
\* Endast enkelsidigt

### Utskriftsupplösning (dpi)

1 200 x 1 200

### Sidbeskrivningspråk

Standard: UFR II, PCL 6  
Tillval: Adobe® PostScript® 3™

### Direktutskrift

Filtypen som stöds: PDF, EPS, TIFF, JPEG och XPS

### Utskrift från mobila enheter och moln

AirPrint, Mopria, Universal Print från Microsoft, Canon PRINT Business-appen och uniFLOW Online (tillval)  
För att möjliggöra utskrift från mobila eller internetanslutna enheter och molnbaserade tjänster finns en rad olika program och MEAP-baserade lösningar beroende på vilka behov du har. Kontakta din säljrepresentant om du vill ha mer information.

### Standardutskrift från operativsystem

Android/Windows® 10/Windows® 11/Chrome OS/macOS (11.2.2 eller senare)/iOS (15.2 eller senare)/iPadOS

## Teckensnitt

PS-teckensnitt: 136 Roman  
PCL-teckensnitt: 93 Roman, 10 bitmapsteckensnitt, 2 OCR-teckensnitt, Andale Mono WT/K/S/T<sup>1</sup> (japanska, koreanska, förenklad och traditionell kinesiska), streckkodsteckensnitt<sup>2</sup>

<sup>1</sup> Du behöver tillvalet Internationell PCL-teckenuppsättning-A1.

<sup>2</sup> Du behöver tillvalet Sats för streckkodsutskrift-D1.

## Utskriftsfunktioner

Säker utskrift, säker vattenstämpel, sidhuvud/sidnot, sidlayout, dubbelsidig utskrift, blandade pappersformat/orienteringar, fram-/baksida, tonerreducering, affischutskrift, utskrift med obligatorisk kvarhållning, utskriftsdatum, schemalagd utskrift, utskrift med virtuell skrivare

## Operativsystem

UFR II: Windows® 8.1/10/11/Server2012/Server2012 R2/Server2016/Server2019/Server2022, Mac OS X (10.11 eller senare)  
PCL: Windows® 8.1/10/11/Server2012/Server2012 R2/Server2016/Server2019/Server2022  
PS: Windows® 8.1/10/11/Server2012/Server2012 R2/Server2016/Server2019/Server2022, Mac OS X (10.11 eller senare)  
PPD: Windows® 8.1/10/11, Mac OS X (10.11 eller senare)  
Från och med januari 2022

## TEKNISKA DATA FÖR KOPIERING

### Kopieringshastighet (svart/vitt)

iR-ADV DX 6870i  
upp till 70 sidor/minut (A4, A5\*, A5R, A6R\*), upp till 36 sidor/minut (A3),  
upp till 42 sidor/minut (A4R)  
iR-ADV DX 6860i  
upp till 60 sidor/minut (A4, A5\*, A5R, A6R\*), upp till 32 sidor/minut (A3),  
upp till 36 sidor/minut (A4R)  
iR-ADV DX 6855i  
upp till 55 sidor/minut (A4, A5\*, A5R, A6R\*), upp till 29 sidor/minut (A3),  
upp till 36 sidor/minut (A4R)  
\* Endast enkelsidigt

### Tid till första kopia (A4, svart/vitt)

iR-ADV DX 6870i: cirka 2,7 sekunder eller mindre  
iR-ADV DX 6860i: cirka 2,9 sekunder eller mindre  
iR-ADV DX 6855i: cirka 2,9 sekunder eller mindre

### Kopieringsupplösning (dpi)

600 x 600

### Flera kopior

Upp till 9 999 kopior

### Kopieringstäthet

Automatisk eller manuell (nio nivåer)

### Förstoring

Variabel zoom: 25 % till 400 % (i steg om 1 %)  
Förinställd förminsning/förstoring: 25 %, 50 %, 70 %, 100 % (1:1), 141 %, 200 %, 400 %

### Kopieringsfunktioner

Förinställda R/E-förhållanden efter område, dubbelsidig, densitetsjustering, val av originaltyp, avbrottsläge, bok till två sidor, dubbelsidigt original, jobbgenerering, N på 1, lägg till omslag, skiljeblad, original av olika format, sidnumrering, setnumrering, skärpa, borttagning av ram, säker vattenstämpel, utskriftsdatum, kantskärare, print & check-funktion, negativ/positiv, upprepa bilder, slå samman jobblock, spegelbild, lagra i brevlåda, överlagra bild, kopiering av ID-kort, hoppa över tomma sidor, original med fri storlek, reserverad kopia, provkopia

## TEKNISKA DATA FÖR SCANNING

### Typ

Automatisk dokumentmatare för enkel dubbelsidig utskrift\* [dubbelsidig till dubbelsidig (automatisk)]  
\* Stöd för avkänning av dubbelmatning.

### Dokumentmatarens papperskapacitet (80 g/m<sup>2</sup>)

Upp till 200 ark

### Hanterbara original och vikter

Glas: ark, böcker och tredimensionella föremål  
Materialvikter för dokumentmatare:  
Enkelsidig scanning: 38 till 220 g/m<sup>2</sup>  
Dubbsidig scanning: 38 till 220 g/m<sup>2</sup>  
\* Godtagbar vikt för A6R eller mindre är 50 till 220 g/m<sup>2</sup>.

### Materialformat som stöds

Platen-scanningstorlek: upp till 297,0 x 431,8 mm  
Mediaformat för dokumentmatare:  
A3, A4, A4R, A5, A5R, A6R, B4, B5, B5R, B6R  
Anpassat format: 70,0 x 139,7 mm till 304,8 x 431,8 mm

### Scanningshastighet (sidor/minut: svart/vitt/färg, A4)

Enkelsidig scanning: 135/135 (300 x 300 dpi, skicka), 80/80 (600 x 600 dpi, kopiera),  
Dubbsidig scanning: 270/270 (300 x 300 dpi, skicka), 160/90 (600 x 600 dpi, kopiera)

### Scanningupplösning (dpi)

Scanna för kopiering: 600 x 600  
Scanna för sändning (tryck) 600 x 600 (SMB/FTP/WebDAV/iFax), (dra) 600 x 600  
Scanna för fax: 600 x 600

### Tekniska data för pull-scanning

Color Network ScanGear2. Både för TWAIN och WIA  
Operativsystem som stöds: Windows® 8.1/10/11/Server2012/Server2012 R2/Server 2016/Server 2019/Server 2022  
Från och med november 2021

### Scanningmetod

Push-scanning, pull-scanning, scanna till brevlåda, scanna till avancerat utrymme, scanna till nätverk, scanna till USB-minne, scanna till mobila enheter, scanna till molnet (uniFLOW Online - tillval)

## TEKNISKA DATA FÖR SÄNDNING

### Destination

Standard: E-post/Internet FAX (SMTP), SMB SMB3.0, FTP, FTPS, WebDAV, brevlåda  
Tillval: Super G3 FAX, IP Fax

### Adressbok

LDAP (2000)/lokal (1600)/kortnummer (200)

### Sändningsupplösning (dpi)

Push: upp till 600 x 600  
Pull: upp till 600 x 600

### Kommunikationsprotokoll

File: FTP (TCP/IP), SMB3.0 (TCP/IP), WebDAV  
E-post/I-Fax: SMTP, POP3

### Filformat

TIFF, JPEG, PDF (kompakt, sökbar, tillämpa policy, optimeras för webben, PDF/A-1b, Trace & Smooth, krypterad, enhetsdesignatur, användarsignatur), XPS (kompakt, sökbar, enhetsdesignatur, användarsignatur), Office Open XML (PowerPoint, Word)

# TEKNISKA DATA

# imageRUNNER ADVANCE DX 6800-serien

## Universal Send-funktioner

Val av originaltyp, dubbelsidigt original, bok till två sidor, original med olika format, täthetsjustering, skärpa, kopieringsförhållande, borttagning av ram, jobbgenerering, fördröjd sändning, förhandsgranskning, meddelande vid slutfört jobb, filnamn, ämne/meddelande, svara till, e-postprioritet, TX-rapport, orientering för originalinnehåll, hoppa över tomma sidor

## TEKNISKA DATA FÖR FAX

### Maximalt antal anslutningslinjer

1

### Modemhastighet

Super G3: 33,6 kbit/s  
G3: 14,4 kbit/s

### Komprimeringsmetod

MH, MR, MMR, JBIG

### Upplösning (dpi)

400 x 400 (ultrafin), 200 x 400 (superfin),  
200 x 200 (fin), 200 x 100 (normal)

### Storlek för skicka/ta emot

Skicka: A3, A4, A4R, A5<sup>1</sup>, A5R<sup>1</sup>, B4, B5<sup>2</sup>, B5R<sup>1</sup>  
Ta emot: A3, B4, A4, A4R, A5R, B5, B5R

<sup>1</sup> Skickas som A4  
<sup>2</sup> Skickas som B4 kort

### FAX-minne

Upp till 30 000 sidor (2 000 jobb)

### Kortnummer

Max. 200

### Gruppuppringning/adresser

Max. 199 nummer

### Manuell grupp-sändning

Max. 256 adresser

### Minnesbackup

Ja

### Faxfunktioner

Avsändarens namn (TTI), välja telefonlinje (när fax skickas), direktsändning, fördröjd sändning, förhandsgranska, meddelande om utförd utskrift, sändningsrapport, avbryt sändning, sekventiell sändning, lösenord/sändning till deladress, konfidentiell brevlåda, 2 i 1-logg

## TEKNISKA DATA FÖR LAGRING

### Brevlåda (antal som stöds)

100 inkorgar för användare,  
1 Memory RX-inkorg,  
50 skyddade faxinkorgar  
Maximalt 30 000 sidor (2 000 jobb) lagras

### Avancerat utrymme

Kommunikationsprotokoll: SMB eller WebDAV  
Kompatibel klientdator: Windows\* 8.1/10  
Samtidiga anslutningar (max.): SMB: 64, WebDAV: 3

### Avancerat utrymme, tillgängligt diskutrymme

Standard: 16 GB  
(Med tillval: max. 480 GB)

### Avancerade utrymmesfunktioner

Autentisering för inloggning i avancerat utrymme, sorteringsfunktion, utskrift av PDF-filer med lösenord, stöd för imageWARE Secure Audit Manager, sökning, förhandsgranskning av fil, verifieringshantering, öppen för allmänheten, URI-sändning, säkerhetskopiering/återställning

## TEKNISKA DATA FÖR SÄKERHET

### Autentisering och åtkomstkontroll

Användarautentisering (bildinloggning, bild- och PIN-inloggning, kortinloggning\*, användarnamn och lösenord, funktionsnivåinloggning, mobilinloggning), autentisering med avdelnings-ID (avdelnings-ID och PIN-inloggning, funktionsnivåinloggning), uniFLOW Online Express (PIN-inloggning, bildinloggning, bild- och PIN-inloggning, kortinloggning, kort- och PIN-inloggning, inloggning med användarnamn och lösenord, avdelnings-ID och PIN-inloggning, funktionsnivåinloggning), Access Management System (åtkomstkontroll)  
\* Kortläsare är tillval, se Maskinvarutillbehör

Aktivering krävs

### Dokumentssäkerhet

Utskriftssäkerhet (säker utskrift, krypterad säker utskrift, Forced Hold-utskrift, uniFLOW Secure Print™), säker datamottagning (konfidentiell faxinkorg, vidarebefordra mottagna dokument automatiskt), Scanningssäkerhet (krypterad PDF, enhets-signatur PDF/XPS, användarsignatur PDF/XPS, integrering med Adobe LiveCycle® Rights Management ES2.5), brevlådesäkerhet (lösenordsskyddad brevlåda, åtkomstkontroll för avancerat utrymme), säker datasändning (inställning för begäran av lösenordsinmatning per sändning, funktioner för begränsad e-post/filsändning, bekräfta faxnummer, tillåt/begränsa sändning av faxdrivrutiner, tillåt/begränsa sändning från historik, S/MIME-stöd), dokumentspårning (säker vattenstämpel)  
<sup>1</sup> Du behöver uniFLOW Online/uniFLOW

### Nätverkssäkerhet

TLS 1.3, IPsec, IEEE802.1X-autentisering, SNMP V3.0, brandväggsfunktion (IP/MAC-adressfiltrering), stöd för WPA3 (Wi-Fi), stöd för dubbla nätverk (trådbundet LAN/trådlöst LAN, trådbundet LAN/trådbundet LAN), inaktivering av funktioner som inte används (aktivera/avaktivera protokoll/program, aktivera/avaktivera fjärranvändargränssnittet, aktivera/avaktivera USB-gränssnitt), G3 FAX-separering från LAN, USB-portseparering från LAN, förbjud körning av filer som lagras i avancerat utrymme i multifunktions skrivaren, scanna och skicka, virusfunktion för mottagen e-post

### Enhetssäkerhet

Skydda SSD-data [kryptering av SSD-data (FIPS140-2-validerad), SSD-läs], initiering av standard-SSD, TPM 2.0 (Trusted Platform Module), funktion för dold jobblogg, skyddad integritet för MFD-program, kontroll av integritet för MFD-program (systemverifiering vid start, identifiering av inträng i köringsmiljön som möjliggörs med McAfee Embedded Control), HCD-PP Common Criteria-certifiering (i avvaktan på bekräftelse)

### Enhetshantering och granskning

Administratörslösenord, hantering av digitala certifikat och nycklar, granskningslogga, samarbete med externt granskningsystem (säkerhetsinformation och händelsehantering), loggning av bilddata, inställning av säkerhetspolicy

## TEKNISKA DATA FÖR MILJÖ

### Driftsmiljö

Temperatur: 10 till 30 °C  
Luftfuktighet: 20 till 80 % RH (relativ luftfuktighet)

### Strömkälla

220-240 V, 50/60 Hz, 6 A

### Strömförbrukning

Maximalt:  
iR-ADV DX 6870i: cirka 2 000 W  
iR-ADV DX 6860i: cirka 1 800 W  
iR-ADV DX 6855i: cirka 1 800 W  
Kopiering (med DADF kontinuerlig scanning): cirka 858 W<sup>1</sup>  
Vänteläge: cirka 50,7 W<sup>1</sup>  
Viloläge: cirka 0,8 W<sup>2</sup>

<sup>1</sup> Referensvärde: en mått enhet

<sup>2</sup> 0,8 W är inte tillgängligt under alla omständigheter på grund av vissa inställningar.

TEC (Typical Electricity Consumption, typisk elförbrukning):

iR-ADV DX 6870i: 0,85 kWh

iR-ADV DX 6860i: 0,71 kWh

iR-ADV DX 6855i: 0,67 kWh

\* Enligt USA Energy Star 3.0

### Ljudnivåer (svartvitt)

Ljudeffektnivå (LWA,m)

Aktiv (1-sidig)

iR-ADV DX 6870i: 6,6 B\*, Kv 0,3 B\*

iR-ADV DX 6860i: 6,4 B\*, Kv 0,3 B\*

iR-ADV DX 6855i: 6,4 B\*, Kv 0,3 B\*

\* Referensvärde: endast en enhet mått enligt ISO7779, beskrivet enligt ISO9296 (2017)

Ljudtryck (LpA,m)

Änörarposition:

Aktiv (enkelsidig): 52 dB\* (iR-ADV DX 6870i),

51 dB\* (iR-ADV DX 6860i) 50 dB\* (iR-ADV DX 6855i)

Viloläge: 25 dB\*

\* Referensvärde: endast en enhet mått enligt ISO7779, beskrivet enligt ISO9296 (2017)

Blue Angel

### Standarder

## FÖRBRUKNINGSPARTIKLAR

### Tonerkassetter

C-EXV 61 Toner BK

### Tonerkapacitet (beräknat antal utskrifter vid 6 % täckning)

C-EXV 61 Toner BK: 71 500 sidor

## PROGRAMVARA OCH SKRIVARHANTERING

### Spårning och rapportering

Universal Login Manager (ULM)

[uniFLOW Online Express](#)

\* Mer information finns på

[uniFLOW Online Express](#)

[uniFLOW Online](#)

### Verktyg för fjärrhantering

iWEMC

eMaintenance

Content Delivery System

Network ScanGear

### Scannerprogramvara

Canon Driver Configuration Tool

### Optimeringsverktyg

MEAP (Multifunctional Embedded Application Platform)

### Plattform

Kofax PowerPDF Advanced (tillval)

### Dokumentpublicering

## ALTERNATIV FÖR PAPPERSKAPITET

### Kassetmatningsenhet-AQ1

Papperskapacitet: 2 x 550 ark (80 g/m<sup>2</sup>)  
Papperstyp: tunt, normalt, återvunnet, färgat, tjockt, arkivpapper, OH-film, hälslaget papper, brevpapper  
Pappersformat: A3, A4, A4R, A5, A5R, A6R, B4, B5, B5R  
Anpassat format: 98,0 x 148,0 mm till 304,8 x 457,2 mm  
Pappersvikt: 52 till 256 g/m<sup>2</sup>  
Mått (B x D x H): 620 x 660 x 251 mm (ansluten till huvudenhet)  
Vikt: cirka 22 kg

### Höghälsagapacitet kassetmatningsenhet-C1

Papperskapacitet: 2 450 ark (80 g/m<sup>2</sup>)  
Papperstyp: tunt, normalt, återvunnet, färgat, tjockt, arkivpapper, hälslaget papper, brevpapper  
Pappersformat: A4  
Pappersvikt: 52 till 256 g/m<sup>2</sup>  
Mått (B x D x H): 620 x 660 x 251 mm (ansluten till huvudenhet)  
Vikt: cirka 29 kg

### Pappersmagasin-F1

Papperskapacitet: 2 700 ark (80 g/m<sup>2</sup>)  
Papperstyp: tunt, normalt, färgat, återvunnet, tjockt, hälslaget  
Pappersformat: A4, B5  
Pappersvikt: 52 till 256 g/m<sup>2</sup>  
Mått (B x D x H): 344 x 630 x 440 mm (ansluten till huvudenhet)  
Vikt: cirka 31 kg

## UTMATNINGSPARTIKLAR\*

### Sats för första kopieringsfacket-A1

\* Papperskapaciteten kan variera beroende på papperstyp/-format.

Kapacitet (med 80 g/m<sup>2</sup>-papper):

A4, A5, A5R, A6R, B5: 250 ark

SRA3, A3, A4R, B4, B5R: 100 ark

Pappersvikt: 52 till 300 g/m<sup>2</sup>

Mått (B x D x H): 454 x 493 x 114 mm

Vikt: 12 kg

### Inre tvåvägsfack-M1

Fackkapacitet (med 80 g/m<sup>2</sup>-papper)

Övre fack: A4, A5, A5R, A6R, B5: 100 ark

SRA3, A3, A4R, B4, B5R: 50 ark

Nedre fack (sats för första kopieringsfacket-A1): A4, A5, A5R, A6R, B5: 250 ark

SRA3, A3, A4R, B4, B5R: 100 ark

Pappersvikt: 52 till 300 g/m<sup>2</sup>

Mått (B x D x H): 428 x 405 x 88 mm

Vikt: cirka 0,7 kg

# TEKNISKA DATA

# imageRUNNER ADVANCE DX 6800-serien

## Sats för tredje kopieringsfacket-A1

Kapacitet (med 80 g/m<sup>2</sup>-papper):  
A4, A5R, B5: 100 ark  
A3, A4R, B4, B5R: 75 ark  
Mått (B x D x H): 442 x 373 x 176 mm (ansluten till  
huvudenheten, med utökningsfack)  
Vikt: 0,5 kg

## Inre efterbehandlare-L1 (stöds inte för IR-ADV DX 6870)

Fackkapacitet (med 80 g/m<sup>2</sup>-papper):  
Övre fack: SRA3, A3, A4, A4R, A5, A5R, A6R, B4, B5,  
B5R: cirka 45 ark  
Nedre fack: A4, A5, A5R, B5: cirka 500 ark,  
SRA3, A3, A4R, B4, B5R: 250 ark,  
A6R: 30 ark  
Kuvert: 10 ark  
Pappersvikt: 52 till 300 g/m<sup>2</sup>  
Häftningsposition: hörn, dubbel  
Häftningskapacitet (52 till 90 g/m<sup>2</sup>-papper)  
A4, B5: 50 ark  
A4R: 40 ark  
A3, B4: 30 ark  
Miljöanpassad häftning:  
A3, A4, B4, B5: 10 ark (52 till 64 g/m<sup>2</sup>)  
8 ark (65 till 81,4 g/m<sup>2</sup>)  
6 ark (82 till 105 g/m<sup>2</sup>)  
Häfta på begäran: 40 ark (80 g/m<sup>2</sup>)  
Mått (B x D x H): 743 x 525 x 225 mm (ansluten till  
huvudenheten, när det utdragbara facket är utdraget)  
Vikt: cirka 9,1 kg

## Häftningsefterbehandlare-AB2

(kräver buffertenhet-P2)  
Fackkapacitet (med 80 g/m<sup>2</sup>-papper):  
Övre fack: A4, A5, A5R, A6R, B5: cirka 250 ark,  
SRA3, A3, A4R, B4, B5R: cirka 125 ark  
Nedre fack: A4, A5, A5R, B5: 3 000 ark,  
SRA3, A3, A4R, B4, B5R: 1 500 ark,  
A6R: 250 ark  
Kuvert: Monarch: 30 ark,  
COM10 nr 10, DL, ISO-C5: 100 ark  
Pappersvikt:  
Övre fack 52 till 256 g/m<sup>2</sup>,  
Nedre fack: 52 till 300 g/m<sup>2</sup>  
Häftningsposition: hörn, dubbel  
Häftningskapacitet (52 till 90 g/m<sup>2</sup>)  
A4, B5: 50 ark  
A4R: 40 ark  
A3, B4: 30 ark  
Miljöanpassad häftning:  
A3, A4: 10 ark (52 till 64 g/m<sup>2</sup>)  
8 ark (65 till 81,4 g/m<sup>2</sup>)  
6 ark (82 till 105 g/m<sup>2</sup>)  
Häfta på begäran: 50 ark (52 till 90 g/m<sup>2</sup>)  
Mått (B x D x H): 637 x 623 x 1 142 mm  
(med utökningsfack)  
Vikt: cirka 31 kg

## Vikenhet/sadelfinisher-A1

(kräver buffertenhet-P2)  
(Innehåller grundläggande tekniska data för häftning för  
ovanstående häftningsefterbehandlare)  
Pappersformat, sadelhäftning: A3, A4R, B4  
Sadelhäftning, häftningskapacitet: 20 ark x 10 uppsättningar  
(52 till 81,4 g/m<sup>2</sup>) (inklusive ett försättsblad på 52 till 256 g/m<sup>2</sup>)  
V-vikningskapacitet: upp till 3 ark (52 till 105 g/m<sup>2</sup>)  
C-vikningskapacitet: upp till 5 ark (52 till 128 g/m<sup>2</sup>)  
Mått (B x D x H): 637 x 623 x 1 142 mm  
(med utökningsfack)  
Vikt: cirka 57 kg

## Vikenhet-L1

(kräver buffertenhet-P2 och extern efterbehandlare)  
Pappersformat: A3, A4, B4  
Z-vikningskapacitet: 1 ark (52 till 105 g/m<sup>2</sup>)  
Mått (B x D x H): 201 x 579 x 896 mm  
Vikt: cirka 12 kg

## Inre 2/4-hålslag-D1 (stöds inte för IR-ADV DX 6870)

(kräver den inre efterbehandlaren-L1)  
Två eller fyra hål  
Hanterbar pappersvikt för hålslagning: 52 till 300 g/m<sup>2</sup>  
Hanterbart pappersformat för hålslagning:  
Två hål: A3, A4, A4R, A5, B4, B5, B5R  
Fyra hål: A3, A4

## Inre 4-hålslag-D1 (stöds inte för IR-ADV DX 6870)

(kräver den inre efterbehandlaren-L1)  
Fyra hål  
Hanterbar pappersvikt för hålslagning: 52 till 300 g/m<sup>2</sup>  
Hanterbart pappersformat för hålslagning:  
Fyra hål: A3, A4, A4R, A5, B4, B5, B5R

## 2/4-hålslagsenhet-A1

(kräver antingen häftningsefterbehandlare-AB2 eller vikenhet/  
sadelfinisher-A1)  
Två eller fyra hål  
Hanterbar pappersvikt för hålslagning: 52 till 300 g/m<sup>2</sup>  
Hanterbart pappersformat för hålslagning:  
Två hål: A3, A4, A4R, A5, B4, B5, B5R  
Fyra hål: A3, A4

## 4-hålslagsenhet-A1

(kräver antingen häftningsefterbehandlare-AB2 eller vikenhet/  
sadelfinisher-A1)  
Fyra hål  
Hanterbar pappersvikt för hålslagning: 52 till 300 g/m<sup>2</sup>  
Hanterbart pappersformat för hålslagning:  
Fyra hål: A3, A4, A4R, A5, B4, B5, B5R

## MASKINVARUTILLBEHÖR

### Kortläsare

Olika kortläsare finns tillgängliga, t.ex. MiCard Plus. Kontakta  
ditt lokala Canon-kontor om du vill ha mer information  
Kopieringskortläsare-F1  
IC-kortläsare för numeriskt tangentbord-A1

### Övrigt

Skrivarlucka-M2  
Filkpappersmatare-F1  
Buffertenhet-P2  
Utility Tray-B1  
Numeriskt tangentbord-A2  
Snabb häftare-B1 (tillval)

## SÄKERHETSALTERNATIV

### Datasäkerhet

250 GB SSD-A1 (användning med speglingssats för minne-A1)  
1 TB SSD-A1  
Speglingssats för minne-A1

## SYSTEM- OCH STYRALTERNATIV

### Skrivartillbehör

Internationellt PCL-teckensnitt-A1

### Strekkodsutskrifter

Sats för PS-skrivare-BC1

### Systemtillbehör

Sats för strekkodsutskrift-D1

### Faxtillbehör

Kopieringskontroll gränssnittssats-A1  
Sats för seriellt gränssnitt-K3  
Anslutningssats-A3 för Bluetooth LE

### ÖVRIGA ALTERNATIV

#### Åtkomstillbehör

Super G3-faxkort-AX1  
Fjärrstyrd faxsats-A1  
IP-FAX utökningsats-B1

#### Förbrukningsartiklar

Åtkomsthandtag för automatisk dokumentmatare-A1  
Röstvägledningssats-D1  
Röstvägledningssats-D1

#### Enhetskydd

Häftklammer-P1 (2 x 5 000 st.)  
Häftklammerkassett-Y1 (2 x 2 000 st.)  
\* Endast för sadelfinisher  
Antimikrobiell film\* - ark i olika format som är utformade för  
att passa enhetens vanligaste beröringspunkter.  
\* Vi rekommenderar att en servicetekniker sätter dit den

## Programvara och lösningar



## Certifieringar och kompatibilitet



Canon Inc.  
canon.com

Canon Europe  
canon-europe.com

Swedish edition

© Canon Europa N.V., 2022