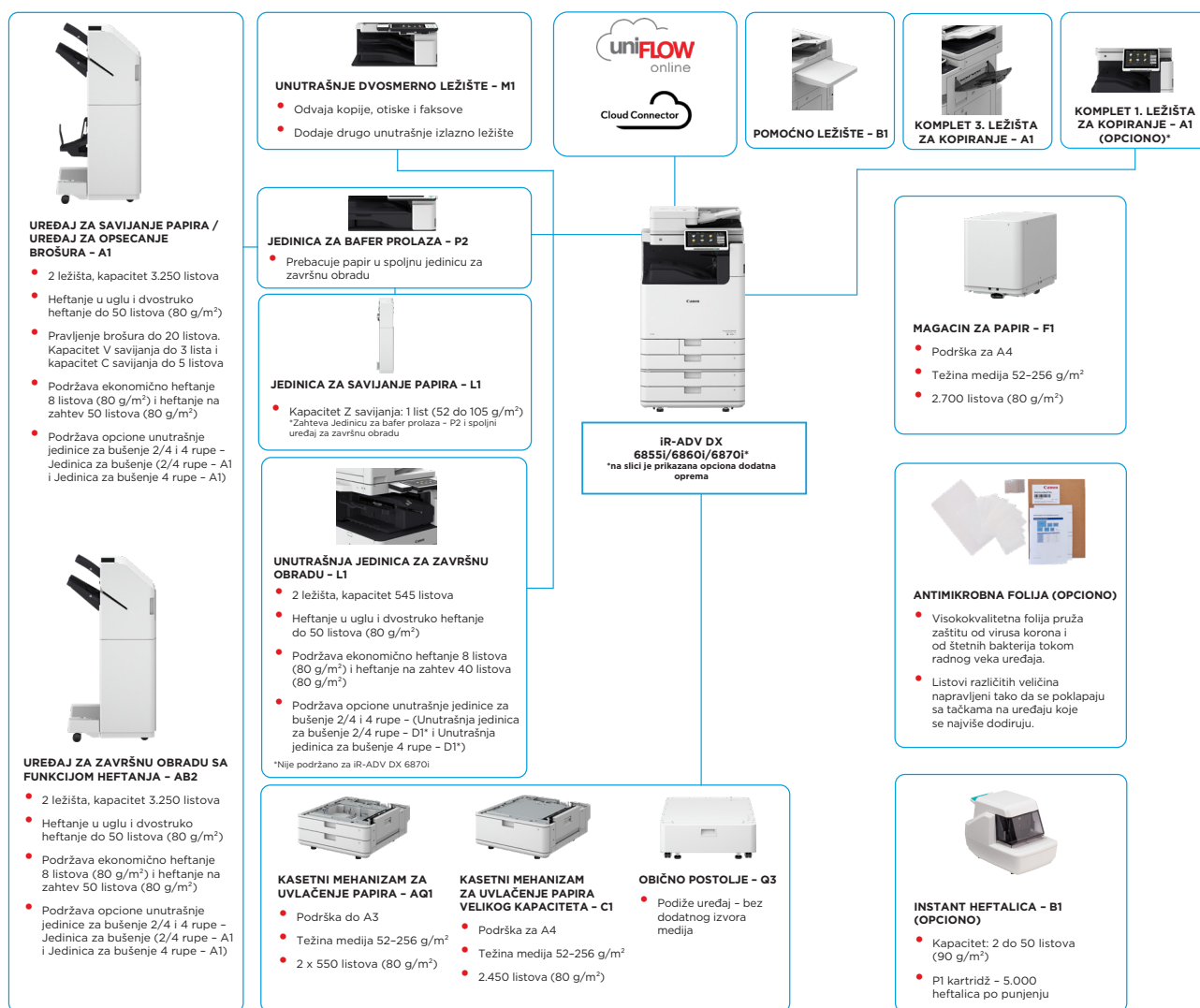


Seriya imageRUNNER ADVANCE DX 6800

BEZBEDNI, ODRŽIVI MONOHROMATSKI A3 VIŠEFUNKCIONALNI UREĐAJI SA INTEGRISANIM SOFTVEROM ZASNOVANIM NA INFORMATIČKOM OBLAKU, ZA UBRZANJE ŠTAMPANJA I DIGITALIZACIJE DOKUMENATA



OPCIJE GLAVNE KONFIGURACIJE



Ova jednostavna konfiguracija predstavlja samo ilustracije. Kompletanu listu opcija i tačne veze kompatibilnosti potražite u onlajn [konfiguratoru proizvođača](#).

Unified Firmware Platform (UFP) garantuje dostupnost najnovijih nadogradnji funkcija i zaštitu za poboljšano korisničko iskustvo u čitavom portfoliju iR ADVANCED DX.

*Radi podrške održivosti i radi uštede sirovina koje su neophodne za plastiku, komplet 1. ležišta za kopiranje - A1 je opcioni.

TEHNIČKE SPECIFIKACIJE

Serija imageRUNNER ADVANCE DX 6800

GLAVNA JEDINICA

Tip mašine

A3 monohromatski laserski višefunkcionalni uređaj

Osnovne funkcije

Štampanje, kopiranje, skeniranje, slanje, čuvanje i opcionalna razmena faksova

Procesor

Dvojezgarni procesor frekvencije 1,8 GHz

Kontrolna tabla

TFT LCD WSVGA tabla u boji osetljiva na dodir od 10,1 inč

Memorija

Standardno: 6 GB RAM memorije

Skladištenje

Standardno: (SSD) 256 GB,
Opciono: (SSD) 1 TB

Interfejs

MREŽA
Standardno: 1000Base-T/100Base-TX/10Base-T, bežični LAN (IEEE 802.11 b/g/n);
Opciono: Bluetooth Low Energy
DRUGO
Standardno: USB 2.0 (host) x1, USB 3.0 (host) x1, USB 2.0 (uređaj) x1;
Opciono: serijski interfejs, interfejs za upravljanje kopiranjem

Ulazni kapacitet papira (A4, 80 g/m²)

Standardno: 1.200 listova
Jedno višenamensko ležište za 100 listova
Dve kasete za papir kapaciteta 550 listova,
Maksimalno: 6.350 listova (uz Kasetni mehanizam za uvlačenje papira velikog kapaciteta - C1 i Magacin za papir - F1)

Izlazni kapacitet papira (A4, 80 g/m²)

Maksimalno: 3.450 listova (uz Uređaj za završnu obradu sa funkcijom heftanja - AB2 / Uređaj za savijanje papira / Uređaj za opsecanje brošura - A1 i Komplet 3. ležišta za kopiranje - A1)

Mogućnosti završne obrade

Uparivanje, grupisanje, ofset, heftanje, sedlasto povezivanje, bušenje rupa, ekonomično heftanje, heftanje na zahtev, V savijanje, C savijanje, Z savijanje
* Mogućnosti završne obrade se razlikuju u zavisnosti od povezanih opcija.

Podržani tipovi medija

Višenamensko ležište:
tanak, običan, recikliran, u boji, težak, premazan, paus, za povezivanje, folija, nalepnice, unapred izbušen, memorandum, za umetke, kovrta
Kaseta za papir (gornja/donja):
tanak, običan, recikliran, u boji, težak, za povezivanje, folija, unapred izbušen, memorandum, kovrta*
* Potreban je dodatak za uvlačenje kovrta (standardni).

Podržane veličine medija

Višenamensko ležište:
Standardna veličina: SRA3, A3, A4, A4R, A5, A5R, A6R, B4, B5, B5R
Prilagođena veličina: 98 x 139,7 mm do 320 x 457,2 mm
Slobodna veličina: 98 x 139,7 mm do 320 x 457,2 mm
Kovrte: COM 10 No.10, Monarch, DL, ISO-C5
Prilagođena veličina kovrta: 98 x 90 mm do 320 x 457,2 mm
Gornja kaseta:
Standardna veličina: A4, A5, A5R, A6R, B5
Prilagođena veličina: 98 x 148 mm do 297 x 215,9 mm
Kovrte: COM10 No.10, Monarch, DL, ISO-C5
Donja kaseta:
Standardna veličina: A3, A4, A4R, A5, A5R, A6R, B4, B5, B5R
Prilagođena veličina: 98 x 148 mm do 304,8 x 457,2 mm
Kovrte: COM10 No.10, Monarch, DL, ISO-C5

Podržane težine medija

Višenamensko ležište: 52 do 300 g/m²
Kaseta za papir (gornja/donja): 52 do 256 g/m²
Obostrano: 52 do 256 g/m²

Vreme zagrevanja

Režim za brzo pokretanje: 4 s ili manje*
* Vreme od uključivanja uređaja do pojavljivanja ikone za kopiranje omogućene za rad na ekranu osetljivom na dodir.
Iz režima mirovanja:
7 s ili manje (iR-ADV DX 6870i)
6 s ili manje (iR-ADV DX 6860i / iR-ADV DX 6855i)
Od uključivanja: 6 s ili manje*
* Vreme od uključivanja uređaja do spremnosti za kopiranje (bez rezervacije za štampanje).

Dimenzije (Š x D x V)

620 x 722 x 937 mm

Prostor za instalaciju (Š x D)

Osnovna konfiguracija: 1.138 x 1.162 mm (otvoreni desni poklopac sa izvučenim višenamenskim ležištem + otvorene fiokke kasete)
Puna konfiguracija: 1.866 x 1.162 mm (Uređaj za završnu obradu sa funkcijom heftanja - AB2 / Uređaj za savijanje papira / Uređaj za opsecanje brošura - A1 sa izvučenim produženim ležištem + Magacin za papir - F1 + otvorene fiokke kasete)

Težina*

* sa standardnim tonerom

iR-ADV DX 6870i: približno 93 kg
iR-ADV DX 6860i: približno 91 kg
iR-ADV DX 6855i: približno 91 kg

SPECIFIKACIJE ŠTAMPE

Brzina štampe (crno-belo)

iR-ADV DX 6870i
do 70 stranica u minuti (A4, A5*, A5R, A6R*),
do 36 stranica u minuti (A3),
do 42 stranice u minuti (A4R)
iR-ADV DX 6860i
do 60 stranica u minuti (A4, A5*, A5R, A6R*),
do 32 stranice u minuti (A3),
do 36 stranica u minuti (A4R)
iR-ADV DX 6855i
do 55 stranica u minuti (A4, A5*, A5R, A6R*),
do 29 stranica u minuti (A3),
do 36 stranica u minuti (A4R)
* Samo jednostrano

Rezolucija štampe (tpi)

1.200 x 1.200

Jezici za opisivanje strana

Standardno: UFR II, PCL6
Opciono: Adobe® PostScript®3™

Direktno štampanje

Štampanje sa mobilnih uređaja i iz informatičkog oblaka

Podržani tipovi datoteka: PDF, EPS, TIFF/JPEG i XPS
AirPrint, Mopria, Universal Print by Microsoft, aplikacija Canon PRINT i uniFLOW Online (opciono)
Različiti softver i rešenja zasnovana na MEAP-u dostupni su radi omogućavanja štampanja sa mobilnih uređaja ili uređaja povezanih na internet i usluge zasnovane na informatičkom oblaku, u zavisnosti od vaših zahteva.
Obratite se predstavniku prodaje da biste dobili dodatne informacije.

OS Standardno štampanje

Android / Windows® 10 / Windows® 11 / Chrome OS / macOS (11.2 ili noviji) / iOS (15.2 ili noviji) / iPadOS

Fontovi

PS fontovi: 136 Roman
PCL fontovi: 93 Roman, 10 rasterskih fontova, 2 OCR fonta, Andalé Mono WT J/K/S/T*¹ (japanski, korejski, pojednostavljeni i tradicionalni kineski), fontovi za bar-kodove*²

*1: Zahteva opcioni Komplet međunarodnih PCL fontova - A1.
*2: Zahteva opcioni Komplet za štampanje bar-kodova - D1.

Funkcije štampe

Bezbedno štampanje, bezbedni vodeni žig, zaglavlje/podnožje, raspored stranice, dvostrano štampanje, mešane veličine/orijentacije papira, prednja/zadnja korica, redukcija tonera, štampanje postera, štampanje sa nametnutim zadržavanjem, štampanje datuma, zakazivanje štampanja, štampanje pomoću virtuelnog štampača

Operativni sistem

UFR II: Windows® 8.1 / 10 / 11 / Server 2012 / Server 2012 R2 / Server 2016 / Server 2019 / Server 2022, Mac OS X (10.11 ili noviji)
PCL: Windows® 8.1 / 10 / 11 / Server 2012 / Server 2012 R2 / Server 2016 / Server 2019 / Server 2022
PS: Windows® 8.1 / 10 / 11 / Server 2012 / Server 2012 R2 / Server 2016 / Server 2019 / Server 2022, Mac OS X (10.11 ili noviji)
PPD: Windows® 8.1 / 10 / 11, Mac OS X (10.11 ili noviji)
Od januara 2022.

SPECIFIKACIJE KOPIRANJA

Brzina kopiranja (crno-belo)

iR-ADV DX 6870i
do 70 stranica u minuti (A4, A5*, A5R, A6R*), do 36 stranica u minuti (A3), do 42 stranice u minuti (A4R)
iR-ADV DX 6860i
do 60 stranica u minuti (A4, A5*, A5R, A6R*), do 32 stranice u minuti (A3), do 36 stranica u minuti (A4R)
iR-ADV DX 6855i
do 55 stranica u minuti (A4, A5*, A5R, A6R*), do 29 stranica u minuti (A3), do 36 stranica u minuti (A4R)
* Samo jednostrano

Vreme do prve kopije (A4, crno-belo)

iR-ADV DX 6870i: približno 2,7 s ili manje
iR-ADV DX 6860i: približno 2,9 s ili manje
iR-ADV DX 6855i: približno 2,9 s ili manje

Rezolucija kopiranja (tpi)

600 x 600

Višestruko kopiranje

Do 9.999 kopija

Gustina kopiranja

Automatski ili ručno (9 nivoa)

Uvećanje

Promenljivi zum: od 25% do 400% (koraci od 1%)
Unapred podešeni koeficijenti smanjivanja/povećavanja: 25%, 50%, 70%, 100% (1:1), 141%, 200%, 400%

Funkcije kopiranja

Unapred podešeni R/E odnosi po oblasti, dvostrano, podešavanje gustine, izbor originalnog tipa, režim prekidanja, knjiga na dve stranice, dvostrani original, pravljenje zadatka, N na 1, dodavanje korica, umetanje listova, originalni različite veličine, numerisanje stranica, numerisanje kompleta za kopiranje, oština, brisanje okvira, bezbedni vodeni žig, datum štampanja, margina za povez, štampanje i provera, negativ/pozitiv, ponavljanje slika, spajanje blokova zadataka, slika u ogledalu, čuvanje u poštanskom sandučetu, preklapanje slike, kopiranje ID kartice, preskakanje praznih stranica, original slobodne veličine, rezervno kopiranje, uzorak kopiranja

SPECIFIKACIJE SKENIRANJA

Tip

Mehanizam za automatsko dvostrano uvlačenje dokumenata u jednom prolazu* (dvostrano na dvostrano (automatski))
* Podržana je detekcija uvlačenja više listova.

Kapacitet papira mehanizma za uvlačenje dokumenata (80 g/m²)

do 200 listova

Prihvatljivi originali i težine

Staklena površina: list, knjiga i trodimenzionalni objekti
Težina medija za mehanizam za uvlačenje dokumenata: Jednostrano skeniranje: od 38 do 220 g/m²
Dvostrano skeniranje: od 38 do 220 g/m²
* Prihvatljiva težina za A6R ili manje je od 50 do 220 g/m².

Podržane veličine medija

Veličina za skeniranje na staklenoj površini: do 297 x 431,8 mm
Veličina medija za uvlačenje dokumenata: A3, A4, A4R, A5, A5R, A6R, B4, B5, B5R, B6R, prilagođena veličina: 70 x 139,7 mm do 304,8 x 431,8 mm

Brzina skeniranja (slika u minuti: crno-belo/u boji; A4)

Jednostrano skeniranje: 135/135 (300 x 300 tpi, slanje), 80/80 (600 x 600 tpi, kopiranje),
Dvostrano skeniranje: 270/270 (300 x 300 tpi, slanje), 160/90 (600 x 600 tpi, kopiranje)

Rezolucija skeniranja (tpi)

Skeniranje za kopiranje: 600 x 600
Skeniranje za slanje: (otpremanje) 600 x 600 (SMB/FTP/WebDAV/IFAX), (preuzimanje) 600 x 600
Skeniranje za faks: 600 x 600

Specifikacije skeniranja sa preuzimanjem

Color Network ScanGear2. Za TWAIN i WIA
Podržani OS: Windows® 8.1 / 10 / 11 / Server 2012 / Server 2012 R2 / Server 2016 / Server 2019 / Server 2022
Od novembra 2021.

Metod skeniranja

Skeniranje sa otpremanjem, skeniranje sa preuzimanjem, skeniranje u sanduče, skeniranje u Advanced Space, skeniranje na mrežu, skeniranje na USB memorijski uređaj, skeniranje na mobilne uređaje, skeniranje u informatički oblak (uniFLOW Online, Cloud Connector - opciono)

SPECIFIKACIJE SLANJA

Odredište

Standardno: e-pošta/internet faks (SMTP)*, SMB 3.0, FTP, FTPS, WebDAV, poštansko sanduče

* Dostupan je metod potvrde identiteta OAuth 2.0 za Microsoft 365 i Google Workspace.

Opciono: Super G3 faks, IP faks

Adresar

LDAP (2.000)/Lokalno (1.600)/Brzo biranje (200)

Rezolucija slanja (tpi)

Otpremanje: do 600 x 600
Preuzimanje: do 600 x 600

Protokol za komunikaciju

Datoteka: FTP (TCP/IP), SMB3.0 (TCP/IP), WebDAV
E-pošta/l-faks: SMTP, POP3



TEHNIČKE SPECIFIKACIJE

Serijski imageRUNNER ADVANCE DX 6800

Format datoteka	TIFF, JPEG, PDF (kompaktni, pretraživi, sa primenom smernica, optimizovano za web, PDF/A-1b, vektorizirani i umekšaji, šifrovani, potpis uređaja, potpis korisnika), XPS (kompaktni, pretraživi, potpis uređaja, potpis korisnika), Office Open XML (PowerPoint, Word)	Bezbednost uređaja	Zaštita podataka na SSD disku (šifrovanje podataka na SSD disku (FIPS 140-3 validacija), zaključavanje SSD diska), standardno pokretanje SSD diska, pokretanje (NIST 800-88 PURGE LEVEL), Trusted Platform Module (TPM 2.0), funkcija sakrivanja evidencije zadatka, zaštita integriteta MFD softvera, provera integriteta MFD softvera (verifikacija sistema pri pokretanju, detektovanje neovlašćenog pokretanja sistema uz Trellix Embedded Control), HCD-PP Common Criteria sertifikat
Univerzalne funkcije slanja	Izbor originalnog tipa, dvostrani original, knjiga na dve stranice, originali različite veličine, podešavanje gustine, oštrina, odnos kopiranja, brisanje okvira, pravljenje zadatka, odloženo slanje, pregled, obaveštenje o završetku zadatka, naziv datoteke, tema/poruka, adresa za odgovor, prioritet e-pošte, TX izveštaji, orijentacija originalnog sadržaja, preskakanje praznih stranica	Upravljanje uređajem i procena	Lozinka administratora, upravljanje digitalnim sertifikatom i ključem, podešavanje evidencija za reviziju, saradnja sa spoljnim bezbednosnim sistemom za reviziju (Security Information and Event Management), evidentiranje podataka slike, podešavanje smernica za bezbednost
SPECIFIKACIJE FAKSA		EKOLOŠKE SPECIFIKACIJE	
Maksimalni broj linija za povezivanje	1	Radno okruženje	Temperatura: 10 do 30°C Vlažnost: 20 do 80% RV (relativna vlažnost)
Brzina modema	Super G3: 33,6 kb/s G3: 14,4 kb/s	Izvor napajanja	220-240 V, 50/60 Hz, 6 A
Metod komprimovanja	MH, MR, MMR, JBIG	Potrošnja energije	Maksimalna: iR-ADV DX 6870i: približno 2.000 W iR-ADV DX 6860i: približno 1.800 W iR-ADV DX 6855i: približno 1.800 W Kopiranje (uz uzastopno skeniranje sa mehanizmom za automatsko dvostrano uvlačenje dokumenata): približno 858 W ¹ U stanju pripravnosti: približno 50,7 W ¹ Režim mirovanja: približno 0,8 W ²
Rezolucija (tpi)	400 x 400 (ultrafino), 200 x 400 (superfino), 200 x 200 (fino), 200 x 100 (normalno)	Standardi	* U skladu sa USA Energy Star 3.0
Veličina za slanje/prijem	Slanje: A3, A4, A4R, A5 ¹ , A5R ¹ , B4, B5 ² , B5R ¹ Prijem: A3, B4, A4, A4R, A5R, B5, B5R	POTROŠNI MATERIJAL	Nivoi buke (crno-belo)
Memorija faksa	Do 30.000 stranica (2.000 zadataka)	Kartridži sa tonerom	Učinak tonera (procenjeni učinak pri pokrivenosti od 6%)
Brojevi za brzo biranje	Maks. 200	Učinak tonera (procenjeni učinak pri pokrivenosti od 6%)	C-EXV 61 Toner BK C-EXV 61 Toner BK: 71.500 stranica
Grupno biranje/odredišta	Maks. 199 brojeva	SOFTVER I UPRAVLJANJE ŠTAPEČEM	
Sekvencijalni prenos	Maks. 256 adresa	Pracheenje i izveštavanje	Universal Login Manager (ULM) * Više informacija potražite u uniFLOW Online
Rezervna kopija memorije	Da	Alatke za daljinsko upravljanje	iWEMC eMaintenance Content Delivery System Network ScanGear
Funkcije faksa	Ime pošiljaoca (TTI), izbor telefonske linije (prilikom slanja faksa), direktno slanje, odloženo slanje, pregled, obaveštenje o završetku zadatka, TX izveštaji, prekid prenosa, sekvencijalno slanje, lozinka/slanje podadrese, poverljivo poštansko sanduče, evidencija 2 na 1	Alatke za optimizovanje	Canon Driver Configuration Tool
SPECIFIKACIJE ZA ČUVANJE		Platforma	MEAP (Multifunctional Embedded Application Platform)
Poštansko sanduče (podržani broj)	100 korisničkih prijemnih sandučića, prijemno sanduče za memoriju izveštaja o prijemu, 50 prijemnih sandučića za poverljivi faks Maksimalni kapacitet čuvanja 30.000 stranica (2.000 zadataka)	Objavljivanje dokumenata	Kofax PowerPDF Advanced (opciono)
Advanced Space	Protokol za komunikaciju: SMB ili WebDAV Podržani klijentski računari: Windows* 8.1/10 Istovremene veze (maks.): SMB: 64, WebDAV:3	OPCIJE ZA SKLADIŠTENJE PAPIRA	
Dostupni prostor na disku za Advanced Space	Standardno: 16 GB (sa opcijom: maks. 480 GB)	Kasetni mehanizam za uvlačenje papira - AQ1	Kapacitet papira: 2 x 550 listova (80 g/m ²) Tip papira: tanak, običan, recikliran, u boji, težak, za povezivanje, folija, unapred izbušen, memorandum Veličina papira: A3, A4, A4R, A5, A5R, A6R, B4, B5, B5R Prilagodena veličina: 98 x 148 mm do 304,8 x 457,2 mm Težina papira: od 52 do 256 g/m ² Dimenzije (Š x D x V): 620 x 660 x 251 mm (postavljeno na glavnu jedinicu) Težina: Približno 22 kg
Funkcije Advanced Space	Potvrda identiteta za prijavljivanje na Advanced Space, funkcija sortiranja, štampanje PDF datoteke sa lozinkom, podrška za imageWARE Secure Audit Manager, pretraga, pregled datoteke, upravljanje proverom identiteta, otvoreno za javnost, URI TX, rezervna kopija/vraćanje	Kasetna jedinica za uvlačenje velikog kapaciteta - C1	Kapacitet papira: 2.450 listova (80 g/m ²) Tip papira: tanak, običan, recikliran, u boji, težak, za povezivanje, unapred izbušen, memorandum Veličina papira: A4 Težina papira: od 52 do 256 g/m ² Dimenzije (Š x D x V): 620 x 660 x 251 mm (povezano sa glavnom jedinicom) Težina: Približno 29 kg
SPECIFIKACIJE BEZBEDNOSTI		Magacin za papir - F1	Kapacitet papira: 2.700 listova (80 g/m ²) Tip papira: tanak, običan, u boji, recikliran, težak, unapred izbušen Veličina papira: A4, B5 Težina papira: od 52 do 256 g/m ² Dimenzije (Š x D x V): 344 x 630 x 440 mm (povezano sa glavnom jedinicom) Težina: Približno 31 kg
Kontrola potvrde identiteta i pristupa	Potvrda identiteta korisnika (prijavljivanje pomoću slike, prijavljivanje pomoću slike i PIN-a, prijavljivanje pomoću kartice*, prijavljivanje pomoću korisničkog imena i lozinke, prijavljivanje na nivou funkcije, prijavljivanje pomoću mobilnog uređaja), Potvrda identiteta za ID odeljenja (prijavljivanje pomoću ID-a odeljenja i PIN-a, prijavljivanje na nivou funkcije), uniFLOW Online** (prijavljivanje pomoću PIN-a, slike, slike i PIN-a, kartice, kartice i PIN-a, korisničkog imena i lozinke, ID-a odeljenja i PIN-a, prijavljivanje na nivou funkcije), sistem za upravljanje pristupom (kontrola pristupa), Cloud Connector* (prijavljivanje pomoću PIN-a), Microsoft Entra ID (prijavljivanje pomoću PIN-a, prijavljivanje pomoću kartice), dvofaktorska potvrda identiteta na LUI/RUI * Čitači kartica su opciono, pogledajte hardverske dodatke ** Neophodna je pretplata	IZLAZNE OPCIJE*	* Kapacitet papira može da se razlikuje u zavisnosti od tipa/veličine papira.
Bezbednost dokumenata	Bezbednost štampe (bezbedno štampanje, šifrovano bezbedno štampanje, štampanje sa nametnutnim zadržavanjem, uniFLOW Secure Print TM), prijem bezbednosti podataka (prijemno sanduče za poverljivi faks, automatsko prosledjivanje primljenih dokumenata), Bezbednost skeniranja (šifrovani PDF, PDF/XPS sa potpisom uređaja), PDF/XPS sa potpisom korisnika, Adobe LiveCycle® Rights Management ES2.5 Integration), Bezbednost sandučeta (zaštita poštanskog sandučeta pomoću lozinke, napredna kontrola pristupa prostoru), bezbednost podataka pri slanju (postavka za traženje unosa lozinke pri svakom prenosu, ograničene funkcije slanja e-pošte / datoteka, potvrda broja faksa, omogućavanje/ograničavanje prenosa u upravljačkom programu za faks, omogućavanje/ograničavanje slanja iz istorije, podrška za S/MIME), praćenje dokumenta (bezbedni vodeni žig) ¹ Zahteva uniFLOW Online / uniFLOW		
Mrežna bezbednost	TLS 1.3, IPsec, IEEE802.1X potvrda identiteta, SNMP V3.0, funkcija zaštitnog zida (filtriranje IP/MAC adresa), WPA3 podrška (Wi-Fi), podrška za dvostruku mrežu (žični LAN/bežični LAN, žični LAN/žični LAN), onemogućavanje nekorišćenih funkcija (omogućavanje/onemogućavanje protokola/aplikacija, omogućavanje/onemogućavanje daljinskog korisničkog interfejsa, omogućavanje/onemogućavanje USB interfejsa), odvajanje G3 faksa i LAN-a, odvajanje USB porta od LAN-a, zabrana izvršavanja datoteka sačuvanih u Advanced Box na višefunkcionalnom štampanju, skeniranje i slanje - rešavanje virusa za prijem e-pošte		

TEHNIČKE SPECIFIKACIJE

Seriya imageRUNNER ADVANCE DX 6800

Komplet 1. ležišta za kopiranje - A1

Kapacitet (sa papirnom od 80 g/m²): A4, A5, A5R, A6R, B5: 250 listova
SRA3, A3, A4R, B4, B5R: 100 listova
Težina papira: od 52 do 300 g/m²
Dimenzije (Š x D x V): 454 x 493 x 114 mm
Težina: 1,2 kg

Unutrašnje dvosmerno ležište - M1

Kapacitet ležišta (sa papirnom od 80 g/m²):
Gornje ležište: A4, A5, A5R, A6R, B5: 100 listova
SRA3, A3, A4R, B4, B5R: 50 listova
Donje ležište (Komplet 1. ležišta za kopiranje - A1):
A4, A5, A5R, A6R, B5: 250 listova

SRA3, A3, A4R, B4, B5R: 100 listova
Težina papira: od 52 do 300 g/m²
Dimenzije (Š x D x V): 428 x 405 x 88 mm
Težina: Približno 0,7 kg

Komplet 3. ležišta za kopiranje - A1

Kapacitet (sa papirnom od 80 g/m²):
A4, A5R, B5: 100 listova
A3, A4R, B4, B5R: 75 listova
Dimenzije (Š x D x V): 442 x 373 x 176 mm
(povezano sa glavnom jedinicom, kada je produženo ležište izvučeno)
Težina: 0,5 kg

Unutrašnja jedinica za završnu obradu - L1 (nije podržano za IR-ADV DX 6870i)

Kapacitet ležišta (sa papirnom od 80 g/m²):
Gornje ležište: SRA3, A3, A4, A4R, A5, A5R, A6R, B4, B5, B5R: približno 45 listova

Donje ležište: A4, A5, A5R, B5: približno 500 listova,
SRA3, A3, A4R, B4, B5R: 250 listova,
A6R: 30 listova,
koverta: 10 listova

Težina papira: od 52 do 300 g/m²
Položaj za heftanje: ugao, dvostruko
Kapacitet za heftanje: (papir od 52 do 90 g/m²)
A4, B5: 50 listova
A4R: 40 listova
A3, B4: 30 listova

Ekonomična heftalica:
A3, A4, B4, B5: 10 listova (52 do 64 g/m²)
8 listova (65 do 81,4 g/m²)
6 listova (82 do 105 g/m²)
Heftanje na zahtev: 40 listova (80 g/m²)
Dimenzije (Š x D x V): 743 x 525 x 225 mm
(povezano sa glavnom jedinicom, kada je produženo ležište izvučeno)
Težina: Približno 9,1 kg

Uređaj za završnu obradu sa funkcijom heftanja - AB2

(Zahteva Jedinicu za bafer prolaza - P2)
Kapacitet ležišta (sa papirnom od 80 g/m²):
Gornje ležište: A4, A5, A5R, A6R, B5: približno 250 listova,
SRA3, A3, A4R, B4, B5R: približno 125 listova

Donje ležište: A4, A5, A5R, B5: 3.000 listova
SRA3, A3, A4R, B4, B5R: 1.500 listova,
A6R: 250 listova

Koverte: Monarch: 30 listova,
COM10 No.10, DL, ISO-C5: 100 listova

Težina papira:
Gornje ležište 52 do 256 g/m²,
Donje ležište 52 do 300 g/m²

Položaj za heftanje: ugao, dvostruko

Kapacitet heftalice: (52 do 90 g/m²)
A4, B5: 50 listova
A4R: 40 listova
A3, B4: 30 listova

Ekonomično heftanje:
A3, A4: 10 listova (52 do 64 g/m²)
8 listova (65 do 81,4 g/m²)
6 listova (82 do 105 g/m²)

Heftanje na zahtev: 50 listova (52 do 90 g/m²)
Dimenzije (Š x D x V): 637 x 623 x 1.142 mm
(kada je produženo ležište izvučeno)

Težina: približno 31 kg

Uređaj za savijanje papira / uređaj za opsecanje brošura - A1

(Zahteva Jedinicu za bafer prolaza - P2)
(Uključuje gornje osnovne specifikacije heftanja za Uređaj za završnu obradu sa funkcijom heftanja - AB2.)
Veličina papira za sedlasto povezivanje: A3, A4R, B4
Kapacitet heftalice za sedlasto povezivanje:
20 listova x 10 kompleta
(52 do 81,4 g/m²) (uključujući 1 list za korice
od 52 do 256 g/m²)

Kapacitet V savijanja: do 3 lista (52 do 105 g/m²)
Kapacitet C savijanja: do 5 listova (52 do 128 g/m²)
Dimenzije (Š x D x V): 637 x 623 x 1.142 mm
(kada je produženo ležište izvučeno)

Težina: približno 57 kg

Jedinica za savijanje papira - L1

Unutrašnja jedinica za bušenje 2/4 rupe - D1 (nije podržano za IR-ADV DX 6870i)

Unutrašnja jedinica za bušenje 4 rupe - D1 (nije podržano za IR-ADV DX 6870i)

Jedinica za bušenje 2/4 rupe - A1

Jedinica za bušenje 4 rupe - A1

HARDVERSKA DODATNA OPREMA

Čitači kartica

Ostalo

BEZBEDNOSNE OPCIJE

Bezbednost podataka

OPCIJE SISTEMA I KOMANDERA

Dodatna oprema za štampu

Štampanje bar-kodova

Sistemske dodatke

Dodaci za faks

DRUGE OPCIJE

Dodatna oprema za pristupačnost

Potrošni materijal

Zaštita uređaja

(zahteva Jedinicu za bafer prolaza - P2 i spoljni uređaj za završnu obradu)

Veličina papira: A3, A4, B4
Kapacitet Z savijanja: 1 list (52 do 105 g/m²)
Dimenzije (Š x D x V): 201 x 579 x 896 mm
Težina: približno 12 kg

(Zahteva Unutrašnju jedinicu za završnu obradu - L1)
2 ili 4 rupe
Prijvatljiva težina papira za bušenje: 52 do 300 g/m²
Prijvatljiva veličina papira za bušenje:
Dve rupe: A3, A4, A4R, A5, B4, B5, B5R
Četiri rupe: A3, A4

(Zahteva Unutrašnju jedinicu za završnu obradu - L1)
Četiri rupe
Prijvatljiva težina papira za bušenje: 52 do 300 g/m²
Prijvatljiva veličina papira za bušenje:
Četiri rupe: A3, A4, A4R, A5, B4, B5, B5R

(Zahteva Uređaj za završnu obradu sa funkcijom heftanja - AB2 ili Uređaj za savijanje papira / uređaj za opsecanje brošura - A1)
Dve ili četiri rupe
Prijvatljiva težina papira za bušenje: 52 do 300 g/m²
Prijvatljiva veličina papira za bušenje:
Dve rupe: A3, A4, A4R, A5, B4, B5, B5R
Četiri rupe: A3, A4

(zahteva Uređaj za završnu obradu sa funkcijom heftanja - AB2 ili Uređaj za savijanje papira / uređaj za opsecanje brošura - A1)
4 rupe
Prijvatljiva težina papira za bušenje: 52 do 300 g/m²
Prijvatljiva veličina papira za bušenje:
Četiri rupe: A3, A4, A4R, A5, B4, B5, B5R

Dostupni su različiti čitači kartica, npr. MiCard Plus. Da biste dobili više detalja, obratite se lokalnoj kancelariji kompanije Canon
Čitač kartica - F1
Kućiče za čitač IC kartica za numeričku tastaturu - A1

Poklopac štampača - M2
Dodatak za uvlačenje umetaka - F1
Jedinica za bafer prolaza - P2
Pomoćno ležište - B1
Numerička tastatura - A2
Instant heftalica - B1 (opciono)

SSD od 250 GB - A1 (koristi se sa Kompletom za dupliranje podataka u memoriji - A1)
1 TB SSD - A1
Komplet za dupliranje podataka u memoriji - A1

Komplet međunarodnih PCL fontova - A1
PS komplet za štampač - BCI

Komplet za štampanje bar-kodova - D1

Komplet za interfejs za upravljanje kopiranjem - A1
Komplet za serijski interfejs - K3
Komplet za povezivanje - A3 za Bluetooth LE

Super G3 kartica za faks - AX1
Komplet za udaljeni faks - A1
Komplet za nadogradnju IP faks - B1

Ručica za pristup ADF uređaju - A1
Komplet za glasovno navođenje - G1
Komplet za glasovno upravljanje - D1

Heftalica - P1 (2 x 5.000 komada)
Kartridž heftalice - Y1 (2 x 2.000 komada)*
* Samo za uređaj za opsecanje brošura

Antimikrobna folija* - Različiti listovi napravljeni tako da se poklapaju sa tačkama na uređaju koje se najviše dodiruju.
* Preporučuje se da nanošenje obavi servisni inženjer

Softver i rešenja



Sertifikati i kompatibilnost



Canon Inc.
canon.com

Canon Europe
canon-europe.com

Serbian edition

© Canon Europa N.V. 2024.