

Seria imageRUNNER ADVANCE DX 6800

DISPOZITIVE MULTIFUNCȚIONALE A3 MONOCROME SECURIZATE ȘI SUSTENABILE, CU SOFTWARE INTEGRAT BAZAT PE CLOUD, PENTRU ACCELERAREA IMPRIMĂRII ȘI A DIGITALIZĂRII DOCUMENTELOR



Canon Europe Ltd.
EU 2022-2024 Most Reliable A3 Brand

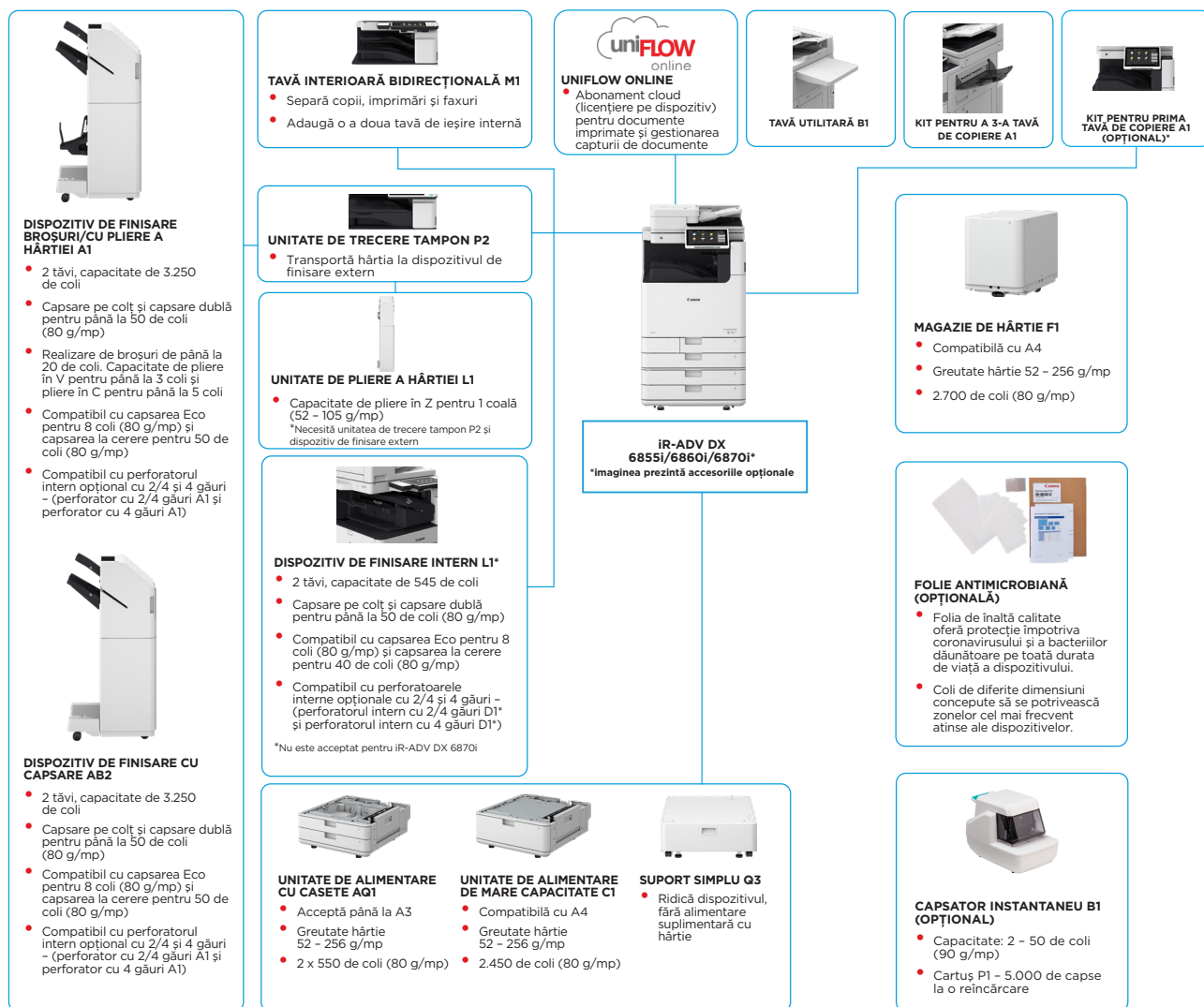


Canon uniFLOW OnJine
Outstanding Cloud Output Management Solution



Canon Europe Ltd.
EU 2022-24 Line of the Year

PRINCIPALELE OPȚIUNI DE CONFIGURARE



Această configurație este oferită exclusiv în scop ilustrativ. Pentru o listă completă a opțiunilor și relațiile exacte de compatibilitate, consultați [configuratorul de produse](#) online.

Platforma de firmware unificată (UFP) asigură disponibilitatea celor mai recente uprade-uri ale funcțiilor și protecției, pentru o experiență a utilizatorului îmbunătățită la nivelul întregului portofoliu iR ADVANCE DX.

*Pentru a susține durabilitatea și a economisi materiile prime necesare pentru materialele plastice, kitul pentru prima tavă de copiere A1 este opțional.

SPECIFICAȚII TEHNICE

Seria imageRUNNER ADVANCE DX 6800

UNITATE PRINCIPALĂ

Tip de echipament	Multifuncțional laser monocrom A3
Funcții de bază	Imprimare, copiere, scanare, trimitere, stocare și, opțional, fax
Procesor	Procesor dual core de 1,8 GHz
Panou de control	Panou tactil color TFT LCD WSVGA de 10,1"
Memorie	Standard: 5 GB de RAM CPU principal: 2 GB CPU pentru procesarea imaginilor: 2 GB + 1 GB (rezervat pentru procesarea imaginilor)
Stocare	Standard: (SSD) 256 GB Opțional: (SSD) 1 TB
Conexiuni interfață	RETEA Standard: 1000Base-T/100Base-TX/10Base-T, LAN wireless (IEEE 802.11 b/g/n) Opțional: Bluetooth cu consum energetic redus ALTELE Standard: USB 2.0 (gazdă) x1, USB 3.0 (gazdă) x1, USB 2.0 (dispozitiv) x1; Opțional: interfață serială, interfață de control al copierii
Capacitate de alimentare cu hârtie (A4, 80 g/mp)	Standard: 1.200 de coli Tavă universală pentru 100 de coli x1 Casete de hârtie de 550 de coli x 2 Maximum: 6.350 de coli (cu unitate de alimentare cu casete de mare capacitate C1 + magazine de hârtie F1)
Capacitate de ieșire a hârtiei (A4, 80 g/mp)	Maximum: 3.450 de coli (cu dispozitiv de finisare cu capsare AB2 sau dispozitiv de finisare broșuri/cu pliere a hârtiei A1 și kit pentru a 3-a tavă de copiere A1)
Capacități de finisare	Sortare, grupare, decalare, capsare, capsare pe mijloc, perforare, capsare Eco, capsare la cerere, pliere în V, pliere în C, pliere în Z * Capacitățile de finisare variază în funcție de opțiunile conectate.
Tipuri de hârtie acceptate	Tava universală: subțire, simplă, reciclată, colorată, carton, cretată, hârtie de calc, hârtie de corespondență, folie transparentă, etichete, hârtie preperforată, hârtie cu antet, hârtie cu tabulatură, picuri Casete de hârtie (superioară/inferioară): subțire, simplă, reciclată, colorată, carton, hârtie de corespondență, folie transparentă, hârtie preperforată, hârtie cu antet, picuri* * Este necesar accesoriul de alimentare cu picuri (standard).
Formate de hârtie acceptate	Tava universală: Format standard: SRA3, A3, A4, A4R, A5, A5R, A6R, B4, B5, B5R Format personalizat: 98,0 x 139,7 mm - 320,0 x 457,2 mm Format liber: 98,0 x 139,7 mm - 320,0 x 457,2 mm Picuri: COM10 Nr. 10, Monarch, DL, ISO-C5 Format personalizat plic: 98,0 x 90,0 mm - 320,0 x 457,2 mm Casetă superioară: Format standard: A4, A5, A5R, A6R, B5 Format personalizat: 98,0 x 148,0 mm - 297,0 x 215,9 mm Picuri: COM10 Nr.10, Monarch, DL, ISO-C5 Casetă inferioară: Format standard: A3, A4, A4R, A5, A5R, A6R, B4, B5, B5R Format personalizat: 98,0 x 148,0 mm - 304,8 x 457,2 mm Picuri: COM10 Nr.10, Monarch, DL, ISO-C5
Greutăți acceptate ale suporturilor	Tava universală: 52 - 300 g/mp Casete de hârtie (superioară/inferioară): 52 - 256 g/mp Duplex: 52 - 256 g/mp
Temp de încălzire	Mod de pornire rapidă: 4 secunde sau mai puțin* * Interval de timp de la pornirea dispozitivului până la apariția pictogramei de copiere și activarea sa pentru utilizare pe afișajul panoului tactil. Din modul inactiv: 7 secunde sau mai puțin (iR-ADV DX 6870i) 6 secunde sau mai puțin (iR-ADV DX 6860i/iR-ADV DX 6855i) De la pornire: 6 secunde sau mai puțin* * Interval de la pornirea dispozitivului până când acesta este pregătit pentru copiere (fără rezervare pentru imprimare).
Dimensiuni (l x A x H)	620 x 722 x 937 mm
Spațiu de instalare (l x A)	De bază: 1138 x 1162 mm (capacul din dreapta deschis cu tava universală extinsă + sertare pentru casete deschise) Complet configurat: 1.866 x 1.162 mm (dispozitiv de finisare cu capsare AB2/dispozitiv de finisare broșuri/cu pliere a hârtiei A1 cu tava de extindere extinsă + magazine de hârtie F1 + sertare pentru casete deschise)
Greutate*	iR-ADV DX 6870i: aprox. 93 kg iR-ADV DX 6860i: aprox. 91 kg iR-ADV DX 6855i: aprox. 91 kg
* considerând și tonerul obișnuit	

SPECIFICAȚII DE IMPRIMARE

Viteză de imprimare (alb-negru)	iR-ADV DX 6870i până la 70 ppm (A4, A5*, A5R, A6R*), până la 36 ppm (A3), până la 42 ppm (A4R) iR-ADV DX 6860i până la 60 ppm (A4, A5*, A5R, A6R*), până la 32 ppm (A3), până la 36 ppm (A4R) iR-ADV DX 6855i până la 55 ppm (A4, A5*, A5R, A6R*), până la 29 ppm (A3), până la 36 ppm (A4R) * Doar pe 1 față
Rezoluție de imprimare (dpi)	1.200 x 1.200
Limba de descriere a paginii	Standard: UFR II, PCL6 Opțional: Adobe® PostScript®3™
Imprimare directă	Tipuri de fișiere acceptate: PDF, EPS, TIFF/JPEG și XPS
Imprimare de pe dispozitive mobile și din cloud	AirPrint, Mopria, Universal Print de la Microsoft, aplicația Canon PRINT Business și uniFLOW Online (opțional) O gamă de soluții software și baze de pe platforma MEAP este disponibilă pentru imprimarea de pe dispozitive mobile sau conectate la internet și cu ajutorul serviciilor cloud, în funcție de cerințele dvs. Pentru mai multe informații, contactați reprezentantul de vânzări.
Imprimare standard SO	Android/Windows® 10/Windows® 11/Chrome OS/macOS (11.2.2 sau versiuni ulterioare)/iOS (15.2 sau versiuni ulterioare)/iPadOS

Fonturi	Fonturi PS: 136 Roman Fonturi PCL: 93 Roman, 10 fonturi Bitmap, 2 fonturi OCR, Andalé Mono WT J/K/S/T ¹ (japoneză, coreeană, chineză simplificată și tradițională), fonturi pentru coduri de bare ² ¹ Este necesară opțiunea Set de fonturi internaționale PCL A1. ² Este necesară opțiunea Kit de imprimare a codurilor de bare Dt.
Funcții de imprimare	Imprimare securizată, filigran securizat, antet/subsol, aspect pagină, imprimare față-verso, formate/orientări variate ale hârtiei, coperti față/spate, reducere toner, imprimare afișe, imprimare cu rețineră forțată, data imprimării, imprimare programată, imprimare prin utilizarea unei imprimante virtuale
Sistem de operare	UFR II: Windows® 8.1/10/11/Server2012/Server2012 R2/Server2016/Server2019/Server2022, Mac OS X (10.11 sau versiuni ulterioare) PCL: Windows® 8.1/10/11/Server2012/Server2012 R2/Server2016/Server2019/Server2022 PS: Windows® 8.1/10/11/Server2012/Server2012 R2/Server2016/Server2019/Server2022, Mac OS X (10.11 sau versiuni ulterioare) PPD: Windows® 8.1/10/11, Mac OS X (10.11 sau versiuni ulterioare) Din ian. 2022

SPECIFICAȚII DE COPIERE

Viteză de copiere (alb-negru)	iR-ADV DX 6870i până la 70 ppm (A4, A5*, A5R, A6R*), până la 36 ppm (A3), până la 42 ppm (A4R) iR-ADV DX 6860i până la 60 ppm (A4, A5*, A5R, A6R*), până la 32 ppm (A3), până la 36 ppm (A4R) iR-ADV DX 6855i până la 55 ppm (A4, A5*, A5R, A6R*), până la 29 ppm (A3), până la 36 ppm (A4R) * Doar pe 1 față
Temp de ieșire a primei copii (A4, alb-negru)	iR-ADV DX 6870i: aprox. 2,7 secunde sau mai puțin iR-ADV DX 6860i: aprox. 2,9 secunde sau mai puțin iR-ADV DX 6855i: aprox. 2,9 secunde sau mai puțin
Rezoluție de copiere (dpi)	600 x 600
Copii multiple	Până la 9.999 de exemplare
Densitate copie	Automată sau manuală (9 niveluri)
Mărire	Zoom variabil: 25 - 400 % (trepte de 1 %) Reducere/mărire presetată: 25 %, 50 %, 70 %, 100 % (1:1), 141 %, 200 %, 400 %
Funcții de copiere	Raporturi de mărire/reducere presetate în funcție de suprafață, față-verso, reglare densitate, selectare tip original, mod înșurubare, carte pe două pagini, original față-verso, creare lucrare, N pe 1, adăugare copertă, inserare coli, originale de formate diferite, numerotare pagini, numerotare set de copii, claritate, ștergere cadru, filigran securizat, data imprimării, margine pagină, imprimare și verificare, negativ/pozitiv, repetare imagini, fuziune blocuri lucrare, imagine oglindă, stocare în căsuță de e-mail, suprapunere imagine, copiere carte de identitate, omitere pagini goale, original cu format liber, copiere rezervată, mostră copiere

SPECIFICAȚII DE SCANARE

Tip	Alimentator automat de documente duplex cu o singură trecere* [față-verso pe față-verso (automat)] * Detectarea alimentării cu coli multiple la alimentator este disponibilă.
Capacitate de alimentare cu hârtie alimentator de documente (80 g/mp)	până la 200 de coli
Originale și greutăți acceptate	Platan: coală, carte și obiecte tridimensionale Greutate hârtie pentru alimentatorul de documente: Scanare o singură față: 38 - 220 g/mp Scanare față-verso: 38 - 220 g/mp *Greutatea acceptată pentru A6R sau formate mai mici este de 50 - 220 g/mp.
Formate de hârtie acceptate	Format de scanare pe platan: până la 297,0 x 431,8 mm Format hârtie alimentator de documente: A3, A4, A4R, A5, A5R, A6R, B4, B5, B5R, B6R Format personalizat: 70,0 x 139,7 mm - 304,8 x 431,8 mm
Viteză de scanare (ipm: alb-negru/color, A4)	Scanare o față: 135/135 (300 x 300 dpi, trimitere), 80/80 (600 x 600 dpi, copiere) Scanare față-verso: 270/270 (300 x 300 dpi, trimitere), 160/90 (600 x 600 dpi, copiere)
Rezoluție de scanare (dpi)	Scanare pentru copiere: 600 x 600 Scanare pentru trimitere: (push) 600 x 600 (SMB/FTP/WebDAV/IFAX), (pull) 600 x 600 Scanare pentru fax: 600 x 600

Specificații de scanare la cerere

Metodă de scanare	Color Network ScanGear 2, Print TWAIN și WIA Sistem de operare acceptat: Windows® 8.1/10/11/Server2012/Server2012 R2/Server 2016/Server 2019/Server 2022 Din nov. 2021
Metodă de scanare	Scanare și trimitere, scanare prin tragere, scanare către Box, scanare către Spațiu avansat, scanare către rețea, scanare către memorie USB, scanare către dispozitive mobile, scanare către cloud (uniFLOW Online - opțional)
SPECIFICAȚII DE TRIMITERE	
Destinație	Standard: E-mail/Internet FAX (SMTP), SMB3.0, FTP, FTPS, WebDAV, căsuță poștală Opțional: Super G3 FAX, IP Fax
Agendă	LDAP (2.000)/Locală (1.600)/Apelare rapidă (200)
Rezoluție de trimitere (dpi)	Trimitere: până la 600 x 600 Tragere: până la 600 x 600
Protocol de comunicație	Fișier: FTP (TCP/IP), SMB3.0 (TCP/IP), WebDAV E-mail/-Fax: SMTP, POP3
Format fișiere	TIFF, JPEG, PDF (compact, cu posibilitate de căutare, aplicare politică, optimizare pentru web, PDF/A-1b, Trace & Smooth, criptat, semnătură dispozitiv, semnătură utilizator), XPS (compact, cu posibilitate de căutare, semnătură dispozitiv, semnătură utilizator), Office Open XML (PowerPoint, Word)

SPECIFICAȚII TEHNICE

Seria imageRUNNER ADVANCE DX 6800

Funcții de trimitere universală	Selectare tip original, original față-verso, carte pe două pagini, originale de formate diferite, reglare densitate, claritate, raport copiere, ștergere cadru, creare lucrare, trimitere întârziată, previzualizare, notificare finalizare lucrare, nume fișier, subiect/mesaj, răspuns la, prioritate e-mail, raport TX, orientare conținut original, omitere pagini goale	SPECIFICAȚII DE MEDIU	Temperatură: între 10 și 30 °C Umiditate: 20 – 80 % RH (umiditate relativă) 220 – 240 V, 50/60 Hz, 6 A
SPECIFICAȚII PENTRU FAX		Mediu de utilizare	Maxim: iR-ADV DX 6870i: aprox. 2.000 W iR-ADV DX 6860i: aprox. 1.800 W iR-ADV DX 6855i: aprox. 1.800 W Copiere (cu scanare continuă din DADF): aprox. 858 W ¹ În standby: aprox. 50,7 W ¹ În modul inactiv: aprox. 0,8 W ²
Număr maxim de linii de conectare	1	Sursă de alimentare	¹ Valoare de referință: măsurată pe o unitate
Viteză modem	Super G3: 33,6 kbps G3: 14,4 kbps	Consum de energie	² 0,8 W nu este disponibil în toate situațiile, din cauza anumitor setări.
Metodă de compresie	MH, MR, MMR, JBIG		
Rezoluție (dpi)	400 x 400 (ultrafină), 200 x 400 (superfină), 200 x 200 (fină), 200 x 100 (normală)		
Format de trimitere/primire	Trimitere: A3, A4, A4R, A5 ¹ , A5R ¹ , B4, B5 ² , B5R ¹ Primire: A3, B4, A4, A4R, A5R, B5, B5R	Niveluri de zgomot (alb-negru)	Consum tipic de energie (CTE): iR-ADV DX 6870i: 0,85 kWh iR-ADV DX 6860i: 0,71 kWh iR-ADV DX 6855i: 0,67 kWh ¹ Conform standardului Energy Star 3.0
	¹ Trimis ca A4 ² Trimis ca B4 scurt		Nivel de putere acustică (LWA,m) Activ (o față) iR-ADV DX 6870i: 6,6 B*, Kv 0,3 B* iR-ADV DX 6860i: 6,4 B*, Kv 0,3 B* iR-ADV DX 6855i: 6,4 B*, Kv 0,3 B* [*] Valoare de referință: măsurată doar pe o unitate cu ISO7779, descrisă cu ISO9296 (2017)
Memorie FAX	Până la 30.000 de pagini (2.000 de lucrări)		Presiune acustică (LpAm) Lângă imprimantă: Activ (1 față): 52 dB* (iR-ADV DX 6870i), 51 dB* (iR-ADV DX 6860i) 50 dB* (iR-ADV DX 6855i) În standby: 25 dB* [*] Valoare de referință: măsurată doar pe o unitate cu ISO7779, descrisă cu ISO9296 (2017)
Apelări rapide	Max. 200	Standarde	Blue Angel
Apelări/destinații de grup	Max. 199 apelări		
Diffuzare secvențială	Max. 256 adrese	CONSUMABILE	
Copiere de siguranță în memorie	Da	Cartușe de toner	Toner negru C-EXV 61
Funcții de fax	Nume expeditor (TTI), selectarea liniei telefonice (la trimiterea de fax), trimitere directă, trimitere întârziată, previzualizare, notificare finalizare lucrare, raport TX, întrerupere transmisie, difuzare secvențială, trimitere cu parolă/subadresă, căsuță poștală confidențială, jurnal 2 pe 1	Capacitatea tonerului (capacitate estimată la o acoperire de 6 %)	Toner negru C-EXV 61: 71.500 de pagini
SPECIFICAȚII DE STOCARE		SOFTWARE ȘI ADMINISTRAREA IMPRIMANTEI	
Căsuță poștală (număr acceptat)	100 de căsuțe poștale pentru utilizatori, 1 căsuță poștală memorie recepție 50 de căsuțe poștale confidențiale de fax Maximum 30.000 de pagini (2.000 de lucrări) stocate	Urmărire și raportare	Universal Login Manager (ULM) uniFLOW Online Express [*] Pentru mai multe informații, consultați uniFLOW Online Express uniFLOW Online
Spațiu avansat	Protocol de comunicații: SMB sau WebDAV PC client acceptat: Windows [®] 8/10 Conexiuni simultane (max.): SMB: 64, WebDAV: 3	Instrumente de gestionare de la distanță	iWEMC eMaintenance Content Delivery System
Spațiu disponibil pe disc pentru funcția Spațiu avansat	Standard: 16 GB (cu opțiuni: max. 480 GB)	Software de scanare	Network ScanGear
Funcții Spațiu avansat	Autentificare pentru conectare la Spațiu avansat, funcție de ordine, imprimare fișier PDF cu parolă, compatibilitate cu imageWARE Secure Audit Manager, căutare, previzualizare fișier, gestionare autentificare, deschis publicului, URI TX, copiere de siguranță/restabilire	Instrumente de optimizare	Instrumentul de configurare a driverului Canon
		Platformă	MEAP (Multifunctional Embedded Application Platform)
SPECIFICAȚII DE SECURITATE		Publicare documente	Kofax PowerPDF Advanced (opțional)
Controlul autentificării și al accesului	Autentificare utilizator (conectare cu fotografie, conectare cu fotografie și PIN, conectare cu card*, conectare cu nume de utilizator și parolă, conectare la nivel de funcție, conectare cu dispozitiv mobil), autentificare cu ID de departament (conectare cu ID de departament și PIN, conectare la nivel de funcție), uniFLOW Online Express (conectare cu PIN, conectare cu fotografie, conectare cu fotografie și PIN, conectare cu card, conectare cu card și PIN, conectare cu nume de utilizator și parolă, conectare cu ID de departament și PIN, conectare la nivel de funcție), sistem de gestionare a accesului (control acces) [*] Citiți toate de carduri sunt opționale; consultați accesoriile hardware Activare necesară.	Opțiuni de alimentare cu HĂRTIE	Capacitate hârtie: 2 x 550 de coli (80 g/mp) Tip de hârtie: subțire, simplă, reciclată, colorată, carton, hârtie de corespondență, folie transparentă, preperforată, hârtie cu antet Format hârtie: A3, A4, A4R, A5, A5R, A6R, B4, B5, B5R Format personalizat: 98,0 x 148,0 mm – 304,8 x 457,2 mm Greutate hârtie: 52 – 256 g/mp Dimensiuni (l x A x H): 620 x 660 x 251 mm (atașată la unitatea principală) Greutate: aprox. 22 kg
Securitatea documentelor	Securitatea imprimării (imprimare securizată, imprimare securizată criptată, imprimare cu punere forțată în așteptare, imprimare securizată uniFLOW [®]), securitatea datelor primite (căsuță poștală de fax confidențială care redirecționează automat documentele primite), Securitatea scanării (PDF criptat, PDF/XPS cu semnătură dispozitiv, PDF/XPS cu semnătură utilizator, integrare cu Adobe LiveCycle [®] Rights Management ES2.5), securitate BOX (căsuță poștală protejată cu parolă, controlul accesului la Spațiul avansat), securitatea datelor trimise (setare pentru solicitarea introducerii parolei per transmisie, funcții de trimitere e-mail/fișier restricționate, confirmare număr fax, permițere/restricționare transmisii driver fax, permițere/restricționare trimitere din istoric, compatibilitate S/MIME), urmărirea documente (filigran securizat) [*] Necesită uniFLOW Online / uniFLOW	Unitate de alimentare cu casete de mare capacitate C1	Capacitate hârtie: 2.450 de coli (80 g/mp) Tip de hârtie: subțire, simplă, colorată, carton, hârtie preperforată Format hârtie: A4 Greutate hârtie: 52 – 256 g/mp Dimensiuni (l x A x H): 620 x 660 x 251 mm (atașată la unitatea principală) Greutate: aprox. 29 kg
Securitatea rețelei	TLS 1.3, IPsec, autentificare IEEE802.1X, SNMP V3.0, funcționalitate firewall (filtrare adrese IP/MAC), compatibilitate cu WPA3 (Wi-Fi), compatibilitate cu două rețele (LAN prin cablu/LAN wireless, LAN prin cablu/LAN prin cablu), dezactivare funcții neutilizate (activare/dezactivare protocoale/aplicații, activare/dezactivare interfață cu utilizatorul la distanță, activare/dezactivare interfață USB), separare FAX G3 de LAN, separare port USB de LAN, împiedicarea executării fișierelor stocate în spațiul Box avansat pe MFP, scanare și trimitere – probleme viruși pentru primire e-mail	Magazie de hârtie F1	Capacitate hârtie: 2.700 de coli (80 g/mp) Tip hârtie: subțire, simplă, colorată, carton, preperforată Format hârtie: A4, B5 Greutate hârtie: 52 – 256 g/mp Dimensiuni (l x A x H): 344 x 630 x 440 mm (atașată la unitatea principală) Greutate: aprox. 31 kg
Securitatea dispozitivului	Protejarea datelor de pe SSD [criptare date SSD (cu validare FIPS140-2), blocare SSD], inițializare SSD standard, Trusted Platform Module (TPM 2.0), funcție de ascundere a jurnalului de lucru, protejarea integrității software MFD, verificarea integrității software MFD (verificare sistem la pornire, detectare intruziune runtime cu McAfee Embedded Control), certificare Common Criteria HCD-PP (în curs de confirmare)	Opțiuni de ieșire*	[*] Capacitatea de hârtie poate varia în funcție de tipul/formatul hârtiei.
Administrarea și verificarea dispozitivului	Parolă administrator, gestionare certificate digitale și chei, jurnal audit, cooperare cu sistemul de audit al securității extern (gestionarea informațiilor și evenimentelor de securitate), jurnalizare date imagini, setare politică de securitate	Kit pentru prima tavă de copiere A1	Capacitate (cu hârtie de 80 g/mp): A4, A5, A5R, A6R, B5: 250 de coli SRA3, A3, A4R, B4, B5R: 100 de coli Greutate hârtie: 52 – 300 g/mp Dimensiuni (l x A x H): 454 x 493 x 114 mm Greutate: 1,2 kg
		Tavă interioară bidirecțională M1	Capacitatea tăvii (cu hârtie de 80 g/mp) Tava superioară: A4, A5, A5R, A6R, B5: 100 de coli SRA3, A3, A4R, B4, B5R: 50 de coli Tava inferioară (kit pentru prima tavă de copiere A1): A4, A5, A5R, A6R, B5: 250 de coli SRA3, A3, A4R, B4, B5R: 100 de coli Greutate hârtie: 52 – 300 g/mp Dimensiuni (l x A x H): 428 x 405 x 88 mm Greutate: aprox. 0,7 kg

SPECIFICAȚII TEHNICE

Seria imageRUNNER ADVANCE DX 6800

Kit pentru a 3-a tavă de copiere A1

Capacitate (cu hârtie de 80 g/mp):
A4, A5R, B5: 100 coli
A3, A4R, B4, B5R: 75 de coli
Dimensiuni (l x A x H): 442 x 373 x 176 mm (atașată la unitatea
principală, când tava de extindere este extinsă)
Greutate: 0,5 kg

Dispozitiv de finisare intern L1 (nu este acceptat pentru IR-ADV DX 6870I)

Capacitatea tăvii (cu hârtie de 80 g/mp):
Tava superioară: SRA3, A3, A4, A4R, A5, A5R, A6R, B4, B5,
B5R: aprox. 45 coli
Tava inferioară: A4, A5, A5R, B5: aprox. 500 de coli,
SRA3, A3, A4R, B4, B5R: 250 de coli,
A6R: 30 de coli
Plic: 10 coli
Greutate hârtie: 52 - 300 g/mp
Poziție de capsare: în colț, dublă
Capacitate de capsare: (hârtie de 52 - 90 g/mp)
A4, B5: 50 de coli
A4R: 40 de coli
A3, B4: 30 de coli
Capsare Eco:
A3, A4, B4, B5: 10 coli (52 - 64 g/mp)
8 coli (65 - 81,4 g/mp)
6 coli (82 - 105 g/mp)
Capsare la cerere: 40 de coli (80 g/mp)
Dimensiuni (l x A x H): 743 x 525 x 225 mm (atașată la unitatea
principală, când tava de extindere este extinsă)
Greutate: aprox. 9,1 kg

Dispozitiv de finisare cu capsare AB2

(necesită unitatea de trecere tampon P2)
Capacitatea tăvii (cu hârtie de 80 g/mp):
Tava superioară: A4, A5, A5R, A6R, B5: aprox. 250 de coli,
SRA3, A3, A4R, B4, B5R: aprox. 125 de coli
Tava inferioară: A4, A5, A5R, B5: 3.000 de coli
SRA3, A3, A4R, B4, B5R: 1.500 de coli,
A6R: 250 de coli
Plicuri: Monarch: 30 de coli
COM10 nr. 10, DL, ISO-CS: 100 de coli
Greutate hârtie:
Tava superioară: 52 - 256 g/mp
Tava inferioară: 52 - 300 g/mp
Poziție de capsare: în colț, dublă
Capacitate de capsare: (52 - 90 g/mp)
A4, B5: 50 de coli
A4R: 40 de coli
A3, B4: 30 de coli
Capsare Eco:
A3, A4: 10 coli (52 - 64 g/mp)
8 coli (65 - 81,4 g/mp)
6 coli (82 - 105 g/mp)
Capsare la cerere: 50 de coli (52 - 90 g/mp)
Dimensiuni (l x A x H): 637 x 623 x 1.142 mm
(când tava de extindere este extinsă)
Greutate: aprox. 31 kg

Dispozitiv de finisare broșuri/cu pliere a hârtiei A1

(necesită unitatea de trecere tampon P2)
(include specificațiile de capsare de bază pentru dispozitivul
de finisare cu capsare AB2 de mai sus.)
Format hârtie capsare pe mijloc: A3, A4R, B4
Capacitate de capsare pentru capsare pe mijloc: 20 de coli x
10 seturi
(52 - 81,4 g/mp) (inclusiv 1 coală de copertă de 52 - 256 g/mp)
Capacitate de pliere în V: până la 3 coli (52 - 105 g/mp)
Capacitate de pliere în C: până la 5 coli (52 - 128 g/mp)
Dimensiuni (l x A x H): 637 x 623 x 1.142 mm
(când tava de extindere este extinsă)
Greutate: aprox. 57 kg

Unitate de pliere a hârtiei L1

(necesită unitatea de trecere tampon P2 și dispozitiv de
finisare extern)
Format hârtie: A3, A4, B4
Capacitate de pliere în Z: 1 coală (52 - 105 g/mp)
Dimensiuni (l x A x H): 201 x 579 x 896 mm
Greutate: aprox. 12 kg

Perforator intern cu 2/4 găuri D1 (nu este acceptat pentru IR-ADV DX 6870I)

(necesită dispozitivul de finisare intern L1)
Două sau patru găuri
Greutate acceptată hârtie perforată: 52 - 300 g/mp
Format acceptat al hârtiei de perforat:
Două găuri: A3, A4, A4R, A5, B4, B5, B5R
Patru găuri: A3, A4

Perforator intern cu 4 găuri D1 (nu este acceptat pentru IR-ADV DX 6870I)

(necesită dispozitivul de finisare intern L1)
Patru găuri
Greutate acceptată hârtie perforată: 52 - 300 g/mp
Format acceptat al hârtiei de perforat:
Patru găuri: A3, A4, A4R, A5, B4, B5, B5R

Perforator cu 2/4 găuri A1

(necesită fie dispozitivul de finisare cu capsare AB2, fie
dispozitivul de finisare broșuri/cu pliere a hârtiei A1)
Două sau patru găuri
Greutate acceptată hârtie perforată: 52 - 300 g/mp
Format acceptat al hârtiei de perforat:
Două găuri: A3, A4, A4R, A5, B4, B5, B5R
Patru găuri: A3, A4

Perforator cu 4 găuri A1

(necesită fie dispozitivul de finisare cu capsare AB2, fie
dispozitivul de finisare broșuri/cu pliere a hârtiei A1)
Patru găuri
Greutate acceptată hârtie perforată: 52 - 300 g/mp
Format acceptat al hârtiei de perforat:
Patru găuri A3, A4, A4R, A5, B4, B5, B5R

ACCESORII HARDWARE

Cititoare de carduri

Sunt disponibile diverse cititoare de carduri, de ex., MiCard
Plus. Contactați biroul local Canon pentru mai multe detalii
Cititor de carduri pentru copiere F1
Casetă pentru cititor de carduri sau pentru tastatură
numerică A1

Altele

Capac imprimantă M2
Accesorii de alimentare hârtie cu tabulatori F1
Unitate de trecere tampon P2
Tavă utilitară B1
Tastatură numerică A2
Capsator instantaneu B1 (opțional)

OPȚIUNI DE SECURITATE

Securitatea datelor

SSD-A1 de 250 GB (utilizare cu kit de mirroring memorie A1)
SSD A1 de 1 TB
Kit de mirroring memorie A1

OPȚIUNI PENTRU SISTEM ȘI CONTROLERE

Accesorii de imprimare

Set de fonturi internaționale PCL A1
Kit imprimantă PS BC1

Imprimare coduri de bare

Kit de imprimare coduri de bare D1

Accesorii de sistem

Kit de interfață pentru controlul copierii A1
Kit de interfață serială K3
Kit de conectare A3 pentru Bluetooth LE

Accesorii pentru fax

Placă FAX Super G3 AX1
Kit pentru fax la distanță A1
Kit de extensie IP FAX B1

ALTE OPȚIUNI

Accesorii de accesibilitate

Mâner de acces ADF A1
Kit de comandă vocală G1
Kit de operare vocală D1

Consumabile

Capsă P1 (2 x 5.000 buc.)
Cartuș de capsă Y1 (2 x 2.000 buc.)*
* Doar pentru dispozitivul de finisare broșuri

Protecția dispozitivului

Folie antimicrobiană* - Diverse coli concepute să se
potrivească zonelor cel mai frecvent atinse ale dispozitivului.
*Se recomandă aplicarea de către un inginer de service

Software și soluții



Certificări și compatibilitate



Canon Inc.
canon.com

Canon Europe
canon-europe.com

Romanian edition
© Canon Europa N.V., 2022