

Серија imageRUNNER ADVANCE DX 6800

**БЕЗБЕДНИ И ОДРЖЛИВИ
ПОВЕЌЕ ФУНКЦИОНАЛНИ УРЕДИ ЗА ЦРНО-
БЕЛО ПЕЧАТЕЊЕ ВО А3-ФОРМАТ СО
ИНТЕГРИРАН СОФТВЕР ШТО Е ЗАСНОВАН НА
CLOUD ЗА ЗАБРЗУВАЊЕ НА ПЕЧАТЕЊЕТО И
ДИГИТИЗАЦИЈАТА НА ДОКУМЕНТИТЕ
ОПЦИИ ЗА ГЛАВНАТА КОНФИГУРАЦИЈА**



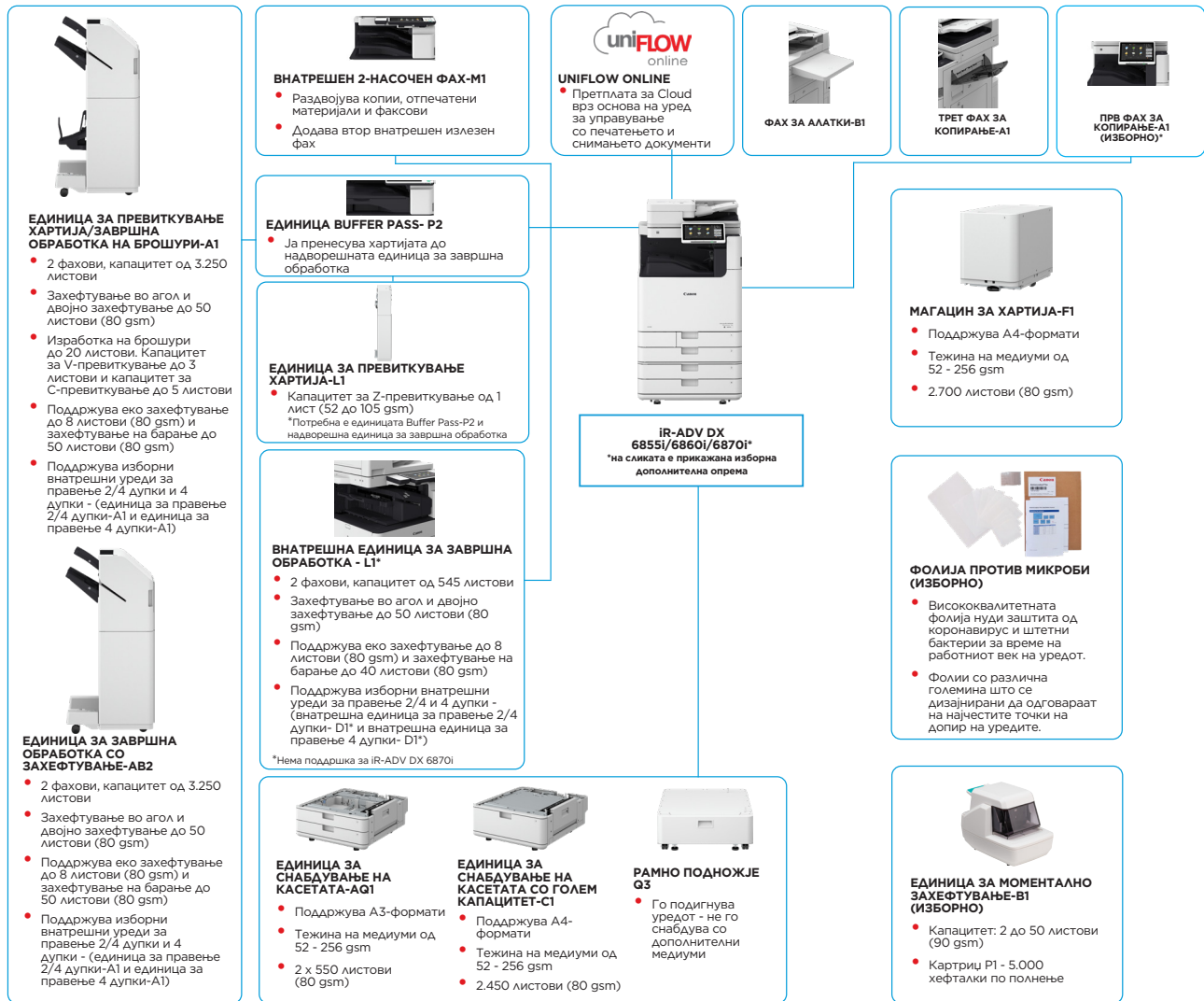
Canon Europe Ltd.
BU 2022 A3 Most Reliable A3 Brand



Canon uniFLOW OnJine
Outstanding Cloud Output Management Solution



Canon Europe Ltd.
BU 2022 A3 Line of the Year



Оваа рамна конфигурација има само илустративна намена. За целосна листа на опции и информации за компатибилност, ве молиме погледнете ја онлајн [алатката за конфигурирање на производот](#).

Unified Firmware Platform (UFP) ви ги нуди најновите надградби за функциите и заштита за да го подобри корисничкото доживување со сите производи од серијата IR ADVANCE DX.

*За поголема одржливост и заштеда на сурови материјали потребни за пластика, 1-от факс за копирање-А1 е изборен.

ТЕХНИЧКИ СПЕЦИФИКАЦИИ

Серија imageRUNNER ADVANCE DX 6800

| | | | |
|--|--|---|---|
| ГЛАВЕН УРЕД | Повеќекфункционален црно-бел ласерски уред за А3-формати | Фонтови | PS-фонтови: 136 Roman PCL-фонтови: 93 Roman, 10 Bitmar-фонтови, 2 OCR-фонтови, Andale Mono WT J/K/S/T* (јапонски, корејски, едноставен и традиционален кинески), фонтови за барководи* |
| Тип на машина | Печатење, копирање, скенирање, испраќање, складирање и изборен факс | | * Потребен е изборен комплет меѓународни PCL-фонтови-A1. * Потребен е изборен комплет за печатење барководи-D1. |
| Основни функции | Процесор со две јадра со фреквенција од 1,8GHz TFT LCD WSVGA-екран на допир во боја од 10,1" | Функции за печатење | Безбедно печатење, безбедносен воден печат, загавање/подножје, распоред на страници, двострано печатење, мешани големини/ориентации на хартии, предни/задни корици, намалување на тонерот, печатење постери, печатење со принудна задшка, датум на печатење, печатење со закажување, печатење преку виртуелен печатан |
| Процесор | Стандардно: 5 GB RAM Главен CPU: 2 GB | | |
| Контролен панел | CPU за обработка на слика: 2 GB + 1 GB (резервирани за обработка на слика) | Оперативен систем | UFRIL: Windows® 8.1/10/11/Server2012/Server2012 R2/Server2016/Server2019/Server2022, Mac OS X (10.11 или понов) PCL: Windows® 8.1/10/11/Server2012/Server2012 R2/Server2016/Server2019/Server2022 PS: Windows® 8.1/10/11/Server2012/Server2012 R2/Server2016/Server2019/Server2022, Mac OS X (10.11 или понов) PPD: Windows® 8.1/10/11, Mac OS X(10.11 или понов) |
| Меморија | МРЕЖА Стандардно: 1000Base-T/100Base-TX/10Base-T, безжичен LAN (IEEE 802.11 b/g/n); Изборно: Bluetooth со мала потрошувачка на енергија ДРУГО Стандардно: USB 2.0 (главен компјутер) x1, USB 3.0 (главен компјутер) x1, USB 2.0 (Уред) x1; Изборно: сериски интерфејс, интерфејс за контрола на копирањето | СПЕЦИФИКАЦИИ ЗА КОПИРАЊЕ | Од јануари 2022 |
| Простор за складирање | Стандардно: (SSD) 256 GB, Изборно: (SSD) 1 TB | Брзина на копирање (ЦРНО-БЕЛО) | iR-ADV DX 6870i до 70 стр./мин. (A4, A5*, A5R, A6R*), до 36 стр./мин. (A3), до 42 стр./мин. (A4R) iR-ADV DX 6860i до 60 стр./мин. (A4, A5*, A5R, A6R*), до 32 стр./мин. (A3), до 36 стр./мин. (A4R) iR-ADV DX 6855i до 55 стр./мин. (A4, A5*, A5R, A6R*), до 29 стр./мин. (A3), до 36 стр./мин. (A4R) * Само 1-страно |
| Приклучок за интерфејс | Стандардно: 1200 листови Повеќенаменски факс за 100 листови x 1 Касети за хартија за 550 листови x 2, Максимум: 6.350 листови (со единица за снабдување на касетата со голем капацитет-C1 и магацин за хартија-F1) | Потребно време до излегување на првата копија (A4, ЦРНО-БЕЛО) | iR-ADV DX 6870i: прилб. 2,7 секунди или помалку iR-ADV DX 6860i: прилб. 2,9 секунди или помалку iR-ADV DX 6855i: прилб. 2,9 секунди или помалку |
| Капацитет за снабдување со хартија (A4, 80 gsm) | Максимум: 3.450 листови (со единица за завршна обработка со закефтување-AB2 или единица за превиткување хартија/завршна обработка на брошури-A1 и трет факс за копирање-A1) | Резолуција на копирање (dpi) | 600 x 600 |
| Капацитет на отпечатена хартија (A4, 80 gsm) | Подрадување, групирање, офсет печатење, закефтување, средично спојување, правене дупки, еко закефтување, закефтување на барање, V-превиткување, C-превиткување, Z-превиткување * Опциите за завршна обработка се разликуваат во зависност од поврзаните опции. | Повеќе копии | До 9.999 копии |
| Опции за завршна обработка | Повеќенаменски факс: тенка, обична, рециклирана, во боја, тешка, обложена, паус, за поврзување, транспарентна, етикети, однапред издупчена, меморандуми, картички, пливки Касета за хартија (горна/долна): тенка, обична, рециклирана, во боја, тешка, за поврзување, транспарентна, однапред издупчена, меморандуми, пливки* * Потребен е додаток за снабдување со пливки (стандарден). | Густина на копирање | Автоматски или рачно (9 нивоа) |
| Поддржани видови на медиуми | Повеќенаменски факс: Стандардна големина: SRA3, A3, A4, A4R, A5, A5R, A6R, B4, B5, B5R Прилагодена големина: 98,0 x 139,7 mm до 320,0 x 457,2 mm Слободна големина: 98,0 x 139,7 mm до 320,0 x 457,2 mm Пливкови: COM 10 бр. 10, Monarch, DL, ISO-C5 Прилагодена големина на пливкови: 98,0 x 90,0 mm до 320,0 x 457,2 mm Горна касета: Стандардна големина: A4, A5, A5R, A6R, B5 Прилагодена големина: 98,0 x 148,0 mm до 297,0 x 215,9 mm Пливкови: COM10 бр.10, Monarch, DL, ISO-C5 Долна касета: Стандардна големина: A3, A4, A4R, A5, A5R, A6R, B4, B5, B5R Прилагодена големина: 98,0 x 148,0 mm до 304,8 x 457,2 mm Пливкови: COM10 бр.10, Monarch, DL, ISO-C5 | Зголемување | Променлив зум: 25% до 400% (чекори на зголемување од 1%) Однапред поставено намалување/зголемување: 25%, 50%, 70%, 100%(1:1), 141%, 200%, 400% |
| Поддржани големини на медиуми | Повеќенаменски факс: 52 до 300 gsm Касети за хартија (горна/долна): 52 до 256 gsm Двострано: 52 до 256 gsm | Функции за копирање | Однапред поставени соодноси за намалување/зголемување по површина, двострано, прилагодување на густината, избор на оригинални видови, режим за прекин, книга во две страници, двостран оригинал, создавање задачка, N на 1, додавање корица, вметнување листови, оригинали во различни големини, нумерирање на страници, нумерирање на отпечатена серија, острина, бришење на рамка, безбедносен воден печат, датум на печатење, растојание меѓу страници, печатење и проверка, негатив/позитив, повторување слики, спојување блокови од задачи, пресликување слика, зачувување во поштенско сандаче, поставување слика врз друга слика, копирање документи за идентификација, прескокнување празни страници, оригинал со слободна големина, резервирана копија, примерок од копија |
| Поддржани тежини на медиуми | Од режим на мирување: 7 секунди или помалку (iR-ADV DX 6870i) 6 секунди или помалку (iR-ADV DX 6860i/iR-ADV DX 6855i) Од моментот на вклучување: 6 секунди или помалку* * Време откако ќе се вклучи уредот на сè додека не се подготви за копирање (не резервација за печатење). | СПЕЦИФИКАЦИИ ЗА СКЕНИРАЊЕ | Двостран автоматски механизам за снабдување со документи во едно плининување* [2-страно на 2-страно (автоматски)] * Поддржано е откривање на повлекување повеќе листови преку механизмот за снабдување. |
| Димензии (Ш x Д x В) | 620 x 722 x 937 mm | Тип | до 200 листови |
| Простор за инсталирање (Ш x Д) | Основна верзија: 1.138 x 1.162 mm (отворен десен капак со извлечен повеќенаменски факс + отворени фиоки на касети) Целосна конфигурација: 1.866 x 1.162 mm (единица за завршна обработка со закефтување-AB2/единица за превиткување хартија/завршна обработка на брошури-A1 со извлечен факс за проширување + магацин за хартија-F1 + отворени фиоки на касети) | Капацитет за хартија на механизмот за снабдување со документи (80 gsm) | Плоча: лист, книга и 3-димензионални предмети Тежина на медиуми за механизмот за снабдување со документи: 1-страно скенирање: 38 до 220 gsm 2-страно скенирање: 38 до 220 gsm * Прифатливи тежини за A6R или помал формат изнесува од 50 до 220 gsm. |
| Тежина* | iR-ADV DX 6870i: прилб. 93 kg iR-ADV DX 6860i: прилб. 91 kg iR-ADV DX 6855i: прилб. 91 kg | Прифатливи оригинали и тежини | Големина на скенирање на плочата: до 297,0 x 431,8 mm Големина на медиуми за механизмот за снабдување со документи: A3, A4, A4R, A5, A5R, A6R, B4, B5, B5R, B6R Прилагодена големина: 70,0 x 139,7 mm до 304,8 x 431,8 mm |
| СПЕЦИФИКАЦИИ ЗА ПЕЧАТЕЊЕ | | Поддржани големини на медиуми | 1-страно скенирање: 135/135 (300 x 300 dpi, испраќање), 80/80 (600 x 600 dpi, копирање); 2-страно скенирање: 270/270 (300 x 300 dpi, испраќање), 160/90 (600 x 600 dpi, копирање) |
| Брзина на печатење (ЦРНО-БЕЛО) | iR-ADV DX 6870i до 70 стр./мин. (A4, A5*, A5R, A6R*), до 36 стр./мин. (A3), до 42 стр./мин. (A4R) iR-ADV DX 6860i до 60 стр./мин. (A4, A5*, A5R, A6R*), до 32 стр./мин. (A3), до 36 стр./мин. (A4R) iR-ADV DX 6855i до 55 стр./мин. (A4, A5*, A5R, A6R*), до 29 стр./мин. (A3), до 36 стр./мин. (A4R) * Само 1-страно | Резолуција на скенирање (dpi) | Скенирање за копирање: 600 x 600 Скенирање за праќање (проследување) 600 x 600 (SMB/FTP/WebDAV/IFAX), (повлекување) 600 x 600 Скенирање за факс: 600 x 600 |
| Резолуција на печатење (dpi) | 1.200 x 1.200 | Спецификации на скенирање со повлекување | Color Network ScanGear 2. за TWAIN и WIA Поддржан оперативен систем: Windows® 8.1/10/11/Server2012/Server2012 R2/Server 2016/Server 2019/Server 2022 Од ноември 2021 |
| Јазичи за опис на страница | Стандардно: UFR II, PCL6 Изборно: Adobe® PostScript®3™ | Начин на скенирање | Скенирање со проследување, скенирање со преземање, скенирање кон сандаче, скенирање кон Advanced Space, скенирање кон мрежа, скенирање кон USB-мемориски уред, скенирање кон мобилни уреди, скенирање кон Cloud (uniFLOW Online - изборно) |
| Директно печатење | Поддржани видови на датотеки: PDF, EPS, TIFF/JPEG и XPS | СПЕЦИФИКАЦИИ ЗА ИСПРАЌАЊЕ | Стандардно: е-пошта/интернет факс (SMTP), SMB3.0, FTP, FTPS WebDAV, поштенско сандаче Изборно: Super G3-факс, IP-факс |
| Печатење од мобилни уреди и Cloud | AirPrint, Mopria, Universal Print од Microsoft, апликацијата Canon PRINT Business и uniFLOW Online (изборно) Достапен е голем избор на софтверски решенија и решенија основани врз MEAP за да се овозможи печатење од мобилни уреди или уреди поврзани на интернет и услуги основани врз Cloud во зависност од вашите потреби. Ве молиме обратете се кај вашиот претставник за продажба за дополнителни информации. | Адресар | LDAP (2000)/локално (1600)/брзо бирање (200) |
| Стандардно печатење преку оперативен систем | Android/Windows® 10/Windows® 11/Chrome OS/macOS (11.2.2 или понов)/iOS (15.2 или понов)/iPadOS | Резолуција на испраќање (dpi) | Проследување: до 600 x 600 Повлекување: до 600 x 600 |
| | | Протокол за комуникација | Датотека: FTP(TCP/IP), SMB3.0 (TCP/IP), WebDAV Е-пошта/И-факс: SMTP, POP3 |
| | | Формат на датотека | TIFF, JPEG, PDF (компактно, со можност за пребарување, применување политика, оптимизирање за на интернет, PDF/A-1b, траг и рамномерност, шифрирано, потпис од уред, кориснички потпис), XPS (компактно, со можност за пребарување, потпис од уред, кориснички потпис), Office Open XML (PowerPoint, Word) |

ТЕХНИЧКИ СПЕЦИФИКАЦИИ

Серија imageRUNNER ADVANCE DX 6800

| | | | |
|--|---|---|--|
| Универзални функции за испраќање | Избор на оригинални видови, двостран оригинал, книга во две страници, оригинали во различни големини, прилагодување на густината, острина, сооднос на копирање, бришење на рамка, создавање задача, одложено испраќање, преглед, известување за завршена задача, име на датотека, предмет/порака, одговори на, приоритет на е-пошта, TX-извештај, ориентација на оригиналните содржини, прескокнување празни страници | УСЛОВИ ВО ОПКРУЖУВАЊЕТО | Температура: 10 до 30 °C Влажност: 20 до 80% RH (релативна влажност) 220-240 V, 50/60 Hz, 6 A |
| СПЕЦИФИКАЦИИ ЗА ФАКС | | Работни услови | Максимум: iR-ADV DX 6870i: прилб. 2.000 W iR-ADV DX 6860i: прилб. 1.800 W iR-ADV DX 6855i: прилб. 1.800 W Копирање (со континуирано скенирање со DADF): прилб. 858 W ¹ Режим на подготвеност: прилб. 50,7 W ¹ Режим на мирување: прилб. 0,8 W ² |
| Максимален број на линии за поврзување | 1 | Извор на напојување со енергија | ¹ Референтна вредност: измерена една единица |
| Брзина на модем | Super G3: 33,6 kbps G3: 14,4 kbps | Потрошувачка на енергија | ² Вредноста 0,8 W не е достапна во сите случаи поради одредени поставки. |
| Метод на компресија | MH, MR, MMR, JBIG | | Типична потрошувачка на електрична енергија (ТЕС): iR-ADV DX 6870i: 0,85 kWh iR-ADV DX 6860i: 0,71 kWh iR-ADV DX 6855i: 0,64 kWh |
| Резолуција (dpi) | 400 x 400 (уltra фино), 200 x 400 (super фино), 200 x 200 (фино), 200 x 100 (нормално) | | * Според USA Energy Star 3.0 |
| Големина за испраќање/примање | Испраќање: A3, A4, A4R, A5 ¹ , A5R ¹ , B4, B5 ¹ , B5R ¹ Примање: A3, B4, A4, A4R, A5R, B5, B5R | Нивоа на шум (ЦРНО-БЕЛО) | Ниво на моќност на звук (LWA, m) Активен режим (1-страно) iR-ADV DX 6870i: 6,6 B*, Kv 0,3 B* iR-ADV DX 6860i: 6,4 B*, Kv 0,3 B* iR-ADV DX 6855i: 6,4 B*, Kv 0,3 B* |
| Меморија на факс | До 30.000 страници (2.000 задачи) | | * Референтна вредност: измерена само една единица со ISO7779, објаснето со ISO9296 (2017) |
| Броеви за брзо бирање | Макс. 200 | Стандарди | Звучен притисок (LpAm) Положба на стовите до уредот: Активен режим (1-страно): 52 dB* (iR-ADV DX 6870i), 51 dB* (iR-ADV DX 6860i) 50 dB* (iR-ADV DX 6855i) Режим на подготвеност: 25 dB* |
| Групно бирање/одредишта | Макс. 199 броеви за бирање | | * Референтна вредност: измерена само една единица со ISO7779, објаснето со ISO9296 (2017) |
| Секвенцијално пренесување | Макс. 256 адреси | ПОТРОШНИ МАТЕРИЈАЛИ | Blue Angel |
| Резервна копија на меморија | Да | Картрици со тонер | Црни тонер C-EXV 61 |
| Функции за факс | Име на испраќачот (TTI), избирање телефонска линија (при испраќање факс), директно испраќање, одложено испраќање, преглед, известување за завршена задача, TX-извештај, прекин на преносот, секвенцијално пренесување, испраќање секундарна адреса/лозинка, доверливо поштенско сандаче, евиденција 2 на 1 | Потрошувачка на тонер (процентата потрошувачка при покриеност од 6%) | C-EXV 61 тонер BK: 71.500 страници |
| СПЕЦИФИКАЦИИ ЗА СКЛАДИРАЊЕ | | СОФТВЕР И УПРАВУВАЊЕ СО ПЕЧАТАЧОТ | Universal Login Manager (ULM) uniFLOW Online Express За повеќе информации, ве молиме одете на uniFLOW Online Express uniFLOW Online |
| Поштенско сандаче (поддржан број) | 100 влезни сандачиња за корисници, 1 влезно сандаче за меморија RX, 50 доверливи влезни сандачиња за факс Складирање максимум 30.000 страници (2.000 задачи) | Следење и создавање извештаи | iWEMC eMaintenance Систем за испорака на содржини Network ScanGear |
| Advanced Space | Протокол за комуникација: SMB или WebDAV Поддржан компјутерски клиент: Windows® 8.1/10 Истовремени врски (макс.): SMB:64, WebDAV:3 | Алатки за далечинско управување | Алатка за конфигурирање на драјвер на Canon MEAP (повеќефункционална платформа за вградени апликации) Kofax PowerPDF Advanced (изборно) |
| Достапен слободен простор на Advanced Space | Стандардно: 16 GB (со опција: макс. 480 GB) | Софтвер за скенирање | |
| Функции на Advanced Space | Проверка на идентитет за најавување во Advanced Space, функција за подредување, печатење PDF-датотека со лозинка, поддршка за imageWARE Secure Audit Manager, пребарување, преглед на датотеки, управување со проверката на идентитетот, отворено за јавноста, URI TX, правене резервна копија/обновување | Алатки за оптимизација | |
| СПЕЦИФИКАЦИИ ЗА БЕЗБЕДНОСТА | | Платформа | |
| Проверка на идентитет и контрола на пристап | Проверка на идентитет на корисниците (слика за најавување, слика и PIN за најавување, најавување со картичка ¹ , најавување со корисничко име и лозинка, најавување на ниво на функција, мобилно најавување), проверка на ID на оддел (најавување со ID на оддел и PIN, најавување на ниво на функција), uniFLOW Online Express (најавување со PIN, слика за најавување, слика и PIN за најавување, најавување со картичка, најавување со картичка и PIN, најавување со корисничко име и лозинка, најавување со ID на оддел и PIN, најавување на ниво на функција), систем за управување со пристап (контрола на пристап) ¹ Читачите на картички со изборни, ве молиме погледнете ги хардверските додатоци Потребно е активирање | Издавање документи | |
| Безбедност на документите | Безбедност за печатење (безбедно печатење, шифрирано безбедно печатење, печатење со принудна задршка, uniFLOW Secure Print ¹), безбедност на примени податоци (доверливо поштенско сандаче за факс што автоматски ги препраќа примените документи), безбедност за скенирање (шифриран PDF, PDF/XPS со потпис од уред, PDF/XPS со кориснички потпис, интеграција со Adobe LiveCycle® Rights Management ES2.5), безбедност на поштенско сандаче (заштита на поштенско сандаче со лозинка, контрола на пристап до Advanced Space), безбедност за испраќање податоци (поставки што наложуваат внесување лозинка по пренос, ограничени функции за испраќање е-пошта/датотеки, потврда на бројот за факс, овозможување/забранување преноси преку факс, овозможување/забранување испраќање од историја, поддршка за S/MIME), следење документи (безбедносен воден печат) ¹ Потребен е софтверот uniFLOW Online / uniFLOW | ОПЦИИ ЗА ЗАЛИХА НА ХАРТИЈА | Капацитет за хартија: 2 x 550 листови (80 gsm) Вид на хартија: тенка, обична, рециклирана, во боја, тешка, за поврзување, транспарентна, однапред издупчена, меморандуми Големина на хартија: A3, A4, A4R, A5, A5R, A6R, B4, B5, B5R Прилагодена големина: 98,0 x 148,0 mm до 304,8 x 457,2 mm Тежина на хартија: 52 до 256 gsm Димензии (Ш x Д x В): 620 x 660 x 251 mm (поврзан со главниот уред) Тежина: прилб. 22 kg |
| Мрежна безбедност | TLS 1.3, IPsec, проверка на идентитет IEEE802.1X, SNMP V3.0, функција за заштитен ѕид (филтрирање на IP/MAC-адреса), поддршка за WPA3 (Wi-Fi), поддршка за две мрежи (жичен LAN/безжичен LAN, жичен LAN/жичен LAN), оневозможување функции што не се користат (овозможување/овневозможување протоколи/апликации, овозможување/овневозможување на Remote UI, овозможување/овневозможување на USB-интерфејсот), одделување на G3-факс од LAN, одделување на USB-приклучокот од LAN, забрана за извршување на датотеки складирање во Advanced Box во повеќефункционалниот печатач, скенирање и испраќање - мерки за заштита од вируси при примање е-пораки | Магаџин за хартија-F1 | Капацитет за хартија: 2.450 листови (80 gsm) Вид на хартија: тенка, обична, рециклирана, во боја, тешка, за поврзување, однапред издупчена, меморандуми Големина на хартија: A4 Тежина на хартија: 52 до 256 gsm Димензии (Ш x Д x В): 620 x 660 x 251 mm (поврзан со главниот уред) Тежина: прилб. 29 kg |
| Безбедност на уред | Заштита на податоците на SSD [шифрирање на податоците на SSD (проверка со FIPS140-2), зачувување на SSD], стандардна иницијализација на SSD, платформа со безбедносен модул (TPM 2.0), функција за криене на евиденцијата за задачи, заштита на интегритетот на софтверот MFD, проверка на интегритетот на софтверот MFD (проверка на системот при вклучувањето, откривање напади за време на извршување со McAfee Embedded Control), сертификат Common Criteria HCD-PP (во процес на проверка) | ИЗЛЕЗНИ ОПЦИИ* | Капацитет (со хартија од 80 gsm): A4, A5, A5R, A6R, B5: 250 листови SRA3, A3, A4R, B4, B5R: 100 листови Тежина на хартија: 52 до 300 gsm Димензии (Ш x Д x В): 454 x 493 x 114 mm Тежина: 12 kg |
| Управување со уреди и ревизија | Лозинка на администратор, управување со лозинки и дигитални сертификати, евиденција на ревизија, соработување со надворешен безбедносен систем за ревизија (управување со настани и безбедносни информации), евидентирање податоци за слики, поставување политика за безбедност | Прв факс за копирање-A1 | Капацитетот за хартија може да се разликува во зависност од различниот вид/големина на хартија. Капацитет (со хартија од 80 gsm): A4, A5, A5R, A6R, B5: 250 листови SRA3, A3, A4R, B4, B5R: 100 листови Тежина на хартија: 52 до 300 gsm Димензии (Ш x Д x В): 454 x 493 x 114 mm Тежина: 12 kg |
| | | Внатрешен 2-насочен факс-M1 | Капацитет на факсот (со хартија од 80 gsm) Горен факс: A4, A5, A5R, A6R, B5: 100 листови SRA3, A3, A4R, B4, B5R: 50 листови Долен факс (Прв факс за копирање-A1): A4, A5, A5R, A6R, B5: 250 листови SRA3, A3, A4R, B4, B5R: 100 листови Тежина на хартија: 52 до 300 gsm Димензии (Ш x Д x В): 428 x 405 x 88 mm Тежина: прилб. 0,7 kg |

ТЕХНИЧКИ СПЕЦИФИКАЦИИ

Серија imageRUNNER ADVANCE DX 6800

| | | | |
|--|--|---|--|
| Трет фах за копирање-A1 | Капацитет (со хартија од 80 gsm): A4, A5R, B5: 100 листови A3, A4R, B4, B5R: 75 листови Димензии (Ш x Д x В): 442 x 373 x 176 mm (поврзан со главниот уред, кога фахот за проширување е извлечен) Тежина: 0,5 kg | Единица за правене 2/4 дупки-A1 | (Потребна е единицата за завршна обработка со захефтување-AB2 или единицата за превиткување хартија/завршна обработка на брошури-A1) Две или четири дупки Прифатлива тежина на хартија при правене дупки: 52 до 300 gsm Прифатлива големина на хартија при правене дупки: Две дупки: A3, A4, A4R, A5, B4, B5, B5R Четири дупки: A3, A4 |
| Внатрешна единица за завршна обработка-L1 (Нема поддршка за iR-ADV DX 6870I) | Капацитет на фах (со хартија од 80 gsm): Горен фах: SRA3, A3, A4, A4R, A5, A5R, A6R, B4, B5, B5R: прил. 45 листови Долен фах: A4, A5, A5R, B5: прил. 500 листови, SRA3, A3, A4R, B4, B5R: 250 листови, A6R: 30 листови Плик: 10 листови Тежина на хартија: 52 до 300 gsm Позиција на единица за захефтување: во агол, двојно Капацитет за захефтување: (хартија од 52 до 90 gsm) A4, B5: 50 листови A4R: 40 листови A3, B4: 30 листови Еко единица за захефтување: A3, A4, B4, B5: 10 листови (52 до 64 gsm) 8 листови (65 до 81,4 gsm) 6 листови (82 до 105 gsm) Захефтување на барање: 40 листови (80 gsm) Димензии (Ш x Д x В): 743 x 525 x 225 mm (поврзан со главниот уред, кога фахот за проширување е извлечен) Тежина: прил. 9,1 kg | Единица за правене 4 дупки-A1 | (Потребна е единицата за завршна обработка со захефтување-AB2 или единицата за превиткување хартија/завршна обработка на брошури-A1) Четири дупки Прифатлива тежина на хартија при правене дупки: 52 до 300 gsm Прифатлива големина на хартија при правене дупки: Четири дупки A3, A4, A4R, A5, B4, B5, B5R |
| Единица за завршна обработка со захефтување-AB2 | (Потребна е единицата Buffer Pass-P2) Капацитет на фах (со хартија од 80 gsm): Горен фах: A4, A5, A5R, A6R, B5: прил. 250 листови, SRA3, A3, A4R, B4, B5R: прил. 125 листови Долен фах: A4, A5, A5R, B5: 3.000 листови, SRA3, A3, A4R, B4, B5R: 1.500 листови, A6R: 250 листови Пликови: Monarch: 30 листови, SOMIO бр.10, DL, ISO-C5: 100 листови Тежина на хартија: Горен фах од 52 до 256 gsm, Долен фах од 52 до 300 gsm Позиција на единица за захефтување: во агол, двојно Капацитет за захефтување: (52 до 90 gsm) A4, B5: 50 листови A4R: 40 листови A3, B4: 30 листови Еко единица за захефтување: A3, A4: 10 листови (52 до 64 gsm) 8 листови (65 до 81,4 gsm) 6 листови (82 до 105 gsm) Захефтување на барање: 50 листови (52 до 90 gsm) Димензии (Ш x Д x В): 637 x 623 x 1.142 mm (кога фахот за проширување е извлечен) Тежина: прил. 31 kg | ХАРДВЕРСКИ ДОДАТОЦИ | Читачи на картички Достапни се различни читачи на картички, како MiCard Plus. Ве молиме обратете се во локалната канцеларија на Canon за повеќе детали Читач на картички со копирање-F1 Кутија со читач за IC-картички за нумеричка тастатура-A1 |
| Единица за превиткување хартија/завршна обработка на брошури-A1 | (Потребна е единицата Buffer Pass-P2) (Ги содржи основните спецификации за захефтување на горенаведената единица за завршна обработка со захефтување-AB2.) Големина на хартија за средни спојување: A3, A4R, B4 Капацитет на единицата за захефтување со средни спојување: 20 листови x 10 групи (52 до 81,4 gsm) (вклучувајќи 1 лист за корица од 52 до 256 gsm) Капацитет за V-превиткување: до 3 листови (52 до 105 gsm) Капацитет за C-превиткување: до 5 листови (52 до 128 gsm) Димензии (Ш x Д x В): 637 x 623 x 1.142 mm (кога фахот за проширување е извлечен) Тежина: прил. 57 kg | Други Капак на печатач-M2 Додаток за снабдување со картички-F1 Единица Buffer Pass-P2 Фах за алатки-B1 Нумеричка тастатура-A2 Единица за моментално захефтување-B1 (изборно) | ОПЦИИ ЗА БЕЗБЕДНОСТ 250 GB SSD-A1 (се користи со комплетот со меморија за пресликување-A1) 1 TB SSD-A1 Комплет со меморија за пресликување-A1 |
| Единица за превиткување хартија-L1 | (Потребна е единицата Buffer Pass-P2 и надворешна единица за завршна обработка) Големина на хартија: A3, A4, B4 Капацитет за Z-превиткување: 1 лист (52 до 105 gsm) Димензии (Ш x Д x В): 201 x 579 x 896mm Тежина: прил. 12 kg | ОПЦИИ ЗА КОНТРОЛЕРИТЕ И СИСТЕМОТ Дополнителна опрема за печатење Печатење баркодови Дополнителна опрема за системот | Други опции Комплет меѓународни PCL-фонтони-A1 Комплет за печатење PS-BC1 Комплет за печатење на бар-кодови-D1 Комплет за интерфејс за контрола на копирање-A1 Комплет за сериски интерфејс-K3 Комплет за поврзување-A3 за Bluetooth LE Super G3-факс картичка-AX1 Комплет за далечински факс-A1 Комплет за испраќање факс преку IP-B1 |
| Внатрешна единица за правене 2/4 дупки-D1 (Нема поддршка за iR-ADV DX 6870I) | (Потребна е внатрешната единица за завршна обработка-L1) Две или четири дупки Прифатлива тежина на хартија при правене дупки: 52 до 300 gsm Прифатлива големина на хартија при правене дупки: Две дупки: A3, A4, A4R, A5, B4, B5, B5R Четири дупки: A3, A4 | Опрема за факс Дополнителна опрема за пристапност | Потрошни материјали Единица за захефтување-P1 (2 x 5.000 парчиња) Картици за единицата за захефтување-Y1 (2 x 2.000 парчиња)* * Само за единицата за завршна обработка на брошури |
| Внатрешна единица за правене 4 дупки-D1 (Нема поддршка за iR-ADV DX 6870I) | (Потребна е внатрешната единица за завршна обработка-L1) Четири дупки Прифатлива тежина на хартија при правене дупки: 52 до 300 gsm Прифатлива големина на хартија при правене дупки: Четири дупки: A3, A4, A4R, A5, B4, B5, B5R | Заштита на уредот | Фолија против микроботи* - фолии со различна големина што се дизајнирани да одговараат на најчестите точки на допир на уредите. *Ви препорачуваме поставувањето на фолиите да го врши сервисер |

Софтвер и решенија



Сертификати и компатибилност



Canon Inc.
canon.com

Canon Europe
canon-europe.com

Macedonian edition

© Canon Europa N.V., 2022