

imageRUNNER ADVANCE DX Serie 6800

DISPOSITIVI MULTIFUNZIONE A3 MONOCROMATICI, SICURI E SOSTENIBILI, CON SOFTWARE INTEGRATO BASATO SU CLOUD PER ACCELERARE LA STAMPA E LA DIGITALIZZAZIONE DEI DOCUMENTI



Canon Europe Ltd.
EU 2022-2024 Most Reliable A3 Brand

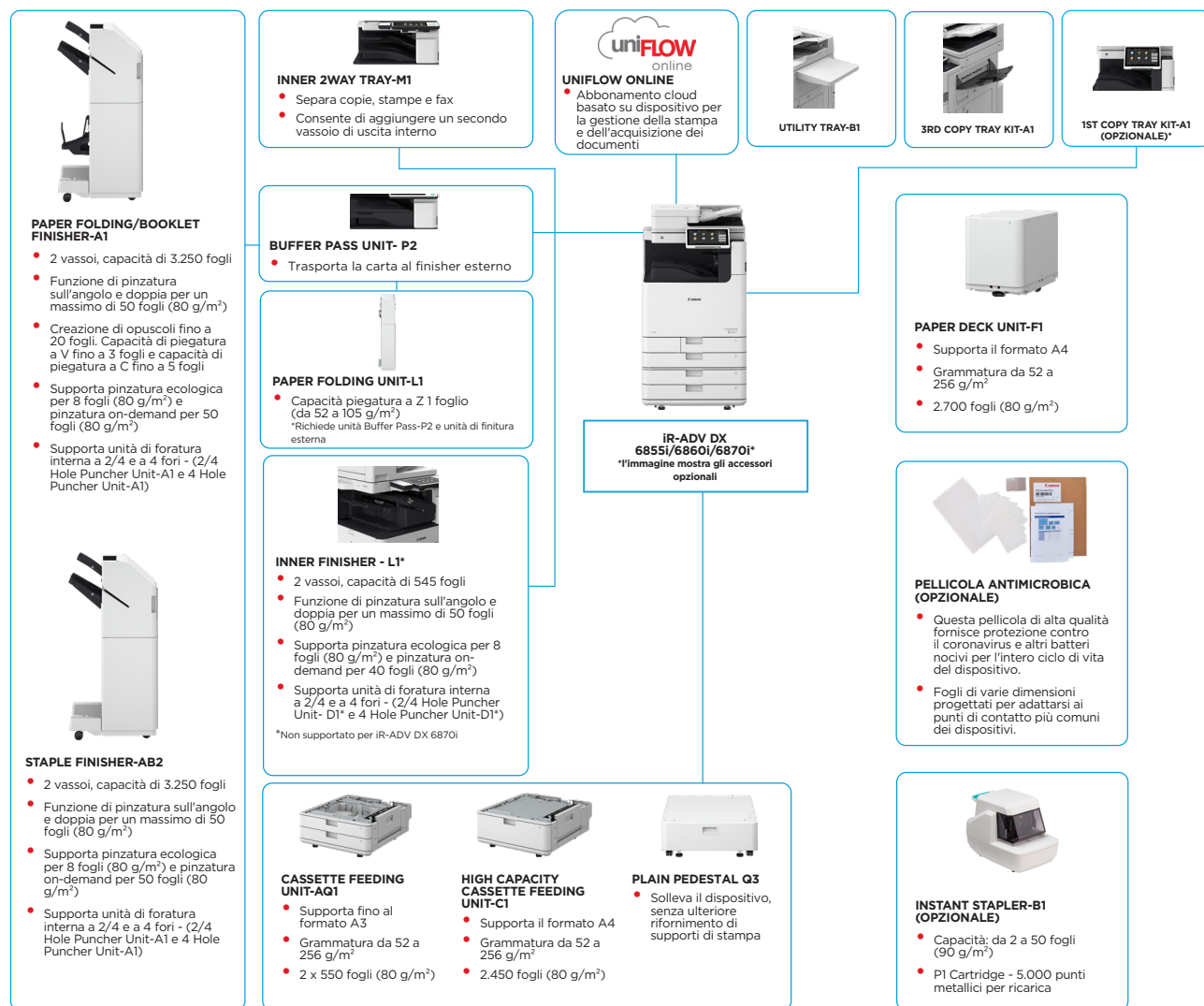


Canon uniFLOW OnJine
Outstanding Cloud Output Management Solution



Canon Europe Ltd.
EU 2022-24 Line of the Year

OPZIONI DI CONFIGURAZIONE PRINCIPALI



Questa configurazione ha il solo scopo di illustrare il prodotto. Per un elenco completo delle opzioni e compatibilità, utilizza, online, il [configuratore di prodotti](#)

Unified Firmware Platform (UFP) garantisce la disponibilità degli ultimi aggiornamenti su funzionalità e dispositivi di sicurezza, per un'esperienza utente evoluta come in tutta la gamma prodotti iR ADVANCE DX.

*Per supportare gli obiettivi di sostenibilità e risparmiare plastica, il primo Copy Tray Kit-A1 è opzionale.

Canon

SPECIFICHE TECNICHE

imageRUNNER ADVANCE serie DX 6800

UNITÀ PRINCIPALE

| | |
|------------------------------|--|
| Tipo | Multifunzione laser monocromatica A3 |
| Funzionalità base | Stampa, copia, scansione, invio, archiviazione e fax opzionale |
| Processore | Processore Dual-core da 1,8GHz |
| Pannello di controllo | Schermo Touch LCD TFT WSVGA da 10,1 pollici |
| Memoria | Standard: RAM 5GB CPU principale: 2 GB CPU per elaborazione delle immagini: 2GB + 1GB (riservati all'elaborazione delle immagini) |
| Archiviazione | Standard: (SSD) 256 GB, Opzionale: (SSD) 1 TB |
| Connettività | RETE Standard: 1000Base-T/100Base-TX/10Base-T, Wireless Rete LAN (IEEE 802.11 b/g/n); Opzionale: Bluetooth a basso consumo energetico ALTRO Standard: USB 2.0 (host) x1, USB 3.0 (host) x1, USB 2.0 (Dispositivo) x1; Opzionale: Interfaccia seriale, Copy Control Interface |

Capacità di alimentazione carta (A4, 80 g/m²)

Standard: 1.200 fogli
Vassoio multifunzione da 100 fogli x 1
2 cassette carta da 550 fogli,
Capacità massima: 6.350 fogli (con High Capacity Cassette Feeding Unit-C1 e Paper Deck Unit-F1)

Capacità carta in uscita (A4, 80 g/m²)

Massimo: 3.450 fogli (con Staple Finisher-AB2 o Paper Folding/Booklet Finisher- A1 e 3rd Copy Tray Kit-A1)

Funzioni di finitura

Fascicolazione, Raggruppamento, Offset, Pinzatura, Pinzatura a sella, Foratura, Pinzatura ecologica, Pinzatura on-demand, Piegatura a V, Piegatura a C, Piegatura a Z
* Le funzioni di finitura variano a seconda del dispositivo collegato.

Tipi di supporti compatibili

Vassoio multiuso:
Sottile, comune, riciclata, colorata, pesante, patinata, ricalco, alta qualità, lucido, etichette, perforata, carta intestata, fogli per rubrica, busta
Cassetto carta (superiore/inferiore):
Sottile, comune, riciclata, colorata, pesante, alta qualità, lucido, perforata, carta intestata, busta*
* Richiede Envelope Feeder Attachment (standard).

Formati supporti compatibili

Vassoio multiuso:
Formati standard: SRA3, A3, A4, A4R, A5, A5R, A6R, B4, B5, B5R
Formati personalizzati: da 98 x 139,7 mm a 320 x 457,2 mm
Formati liberi: da 98 mm x 139,7 mm a 320 mm x 457,2 mm
Buste: COM10 No.10, Monarch, DL, ISO-C5
Formati personalizzati buste: da 98,0 x 90,0 mm a 320,0 x 457,2 mm
Cassetto superiore:
Formati standard: A4, A5, A5R, A6R, B5
Formati personalizzati: da 98,0 x 148,0 mm a 297,0 x 215,9 mm
Buste: COM10 No.10, Monarch, DL, ISO-C5
Cassetto inferiore:
Formati standard: A3, A4, A4R, A5, A5R, A6R, B4, B5, B5R
Formati personalizzati: da 98,0 x 148,0 mm a 304,8 x 457,2 mm
Buste: COM10 No.10, Monarch, DL, ISO-C5

Grammature carta supportate

Vassoio multifunzione: da 52 a 300 g/m²
Cassetto carta (superiore/inferiore): da 52 a 256 g/m²
Fronte/retro: da 52 a 256 g/m²

Tempo di riscaldamento

Modalità avvio rapido: 4 secondi o meno*
* Il tempo dall'accensione della periferica a quando l'icona di copia viene visualizzata ed è abilitata all'esecuzione delle operazioni sullo schermo a sfioramento.

Da modalità sospensione:
7 secondi o meno (iR-ADV DX 6870i)
6 secondi o meno (iR-ADV DX 6860i/iR-ADV DX 6855i)
Dall'accensione: 6 secondi o meno*
* Tempo dall'accensione della periferica fino alla copia pronta (senza prenotazione di stampa).

Dimensioni (L x P x A)

620 x 722 x 937 mm

Spazio di installazione (L x P)

Base: 1138 x 1162 mm (coperchio destro aperto con vassoio multiuso esteso + cassette aperti)
Completamente configurato: 1.866 x 1.162 mm (Staple Finisher-AB2/Paper Folding/Booklet Finisher-A1 con il vassoio di estensione aperto + Paper Deck Unit-F1 + Cassette aperti)

Peso*

* Incluso il toner normale

iR-ADV DX 6870i: circa 93 kg
iR-ADV DX 6860i: circa 91 kg
iR-ADV DX 6855i: circa 91 kg

SPECIFICHE DI STAMPA

Velocità di stampa (bianco e nero)

iR-ADV DX 6870i
fino a 70 ppm (A4, A5*, A5R, A6R*), fino a 36 ppm (A3), fino a 42 ppm (A4R)
iR-ADV DX 6860i
fino a 60 ppm (A4, A5*, A5R, A6R*), fino a 32 ppm (A3), fino a 36 ppm (A4R)
iR-ADV DX 6855i
fino a 55 ppm (A4, A5*, A5R, A6R*), fino a 29 ppm (A3), fino a 36 ppm (A4R)
* solo su 1 lato

Risoluzione di stampa (dpi)

1.200 x 1.200

Linguaggi di descrizione pagina

Standard: UFR II, PCL6
Opzionali: Adobe® PostScript®3™

Direct Print

Tipi di file supportati: PDF, EPS, TIFF/JPEG e XPS

Stampa da dispositivi mobili e cloud

AirPrint, Mopria, Universal Print by Microsoft, app Canon PRINT Business e uniFLOW Online (opzionale)
Una vasta gamma di soluzioni software e soluzioni basate su MEAP è a disposizione per fornire stampa da dispositivi mobili o connessi a Internet e servizi basati su cloud in base alle proprie esigenze.
Per maggiori informazioni, contatta il rappresentante di zona.

Stampa standard del sistema operativo

Android/Windows® 10/Windows® 11/Chrome OS/macOS (11.2.2 o versione successiva)/iOS (15.2 o versione successiva)/iPadOS

Font

Font PS: 136 Roman
Font PCL: 93 Roman, font 10 Bitmap, font 2 OCR, Andalé Mono VT/K/S/T¹
(giapponese, coreano, cinese semplificato e tradizionale), font Barcode²

¹ È necessario un PCL International Font Set-A1 opzionale.
² È necessario un Barcode Printing Kit-D1 opzionale.

Funzioni di stampa

Stampa protetta, Filigrana di sicurezza, Intestazione o piè di pagina, Layout pagina, Stampa fronte/retro, Formati carta/orientamenti misti, Copertine fronte/retro, Riduzione toner, Stampa poster, Attesa forzata stampa, Data di stampa, Stampa programmata, Stampa tramite stampante virtuale

Sistema operativo

UFR II: Windows® 8.1/10/11/Server2012/Server2012 R2/Server2016/Server2019/Server2022, Mac OS X (10.11 o versione successiva)
PCL: Windows® 8.1/10/11/Server2012/Server2012 R2/Server2016/Server2019/Server2022
PS: Windows® 8.1/10/11/Server2012/Server2012 R2/Server2016/Server2019/Server2022, Mac OS X (10.11 o versione successiva)
PPD: Windows® 8.1/10/11, Mac OS X (10.11 o versione successiva)
A gen. 2022

SPECIFICHE DI COPIA

Velocità di copia (bianco e nero)

iR-ADV DX 6870i
fino a 70 ppm (A4, A5*, A5R, A6R*), fino a 36 ppm (A3), fino a 42 ppm (A4R)
iR-ADV DX 6860i
fino a 60 ppm (A4, A5*, A5R, A6R*), fino a 32 ppm (A3), fino a 36 ppm (A4R)
iR-ADV DX 6855i
fino a 55 ppm (A4, A5*, A5R, A6R*), fino a 29 ppm (A3), fino a 36 ppm (A4R)
* solo su 1 lato

Tempo di uscita della prima copia (A4, bianco e nero)

iR-ADV DX 6870i: circa 2,7 secondi o meno
iR-ADV DX 6860i: circa 2,9 secondi o meno
iR-ADV DX 6855i: circa 2,9 secondi o meno

Risoluzione di copia (dpi)

600x600

Copie multiple

Fino a 9.999 copie

Densità di copia

Automatica o manuale (9 livelli)

Ingrandimento

Zoom variabile: da 25 a 400% (con incrementi dell'1%)
Rapporti di riduzione/ingrandimento predefiniti: 25%, 50%, 70%, 100% (1:1), 141%, 200%, 400%

Funzioni di copia

Rapporti R/E preimpostati per area, Fronte/retro, Regolazione densità, Selezione tipo di originale, Modalità Interruzione, Stampa su due pagine, Originale fronte/retro, Creazione lavoro, N su 1, Aggiungi copertina, Inserisci fogli, Originali formati misti, Numerazione pagine, Numerazione serie di copie, Nitidezza, Cancellazione cornice, Filigrana protetta, Data di stampa, Margini, Print & Check, Negativo/Positivo, Ripeti immagini, Unione blocchi di lavoro, Riproduzione speculare, Memorizza nella casella di posta, Sovrapponi immagine, Copia documenti di identità, Salta pagine bianche, Originale formato personalizzato, Prenotazione copia, Copia campione

CARATTERISTICHE DI SCANSIONE

Tipo

Alimentatore automatico di documenti a passaggio singolo* [da fronte/retro a fronte/retro (automatica)]

Capacità alimentatore documenti (80 g/m²)

fino a 200 fogli

Originali e grammature supportate

Piano di copiatura: foglio, libro e oggetti tridimensionali
Peso supporti alimentatore documenti:
Scansione solo fronte: da 38 a 220 g/m²
Scansione fronte/retro: da 38 a 220 g/m²
* Un peso accettabile di A6R o inferiore è compreso tra 50 e 220 g/m².

Formati carta supportati

Formato di scansione del piano di copiatura: fino a 297 x 431,8 mm
Dimensioni supporti alimentatore documenti:
A3, A4, A4R, A5, A5R, A6R, B4, B5, B5R, B6R
Formati personalizzati: da 70 x 139,7 mm a 304,8 x 431,8 mm

Velocità di scansione (ipm: bianco e nero/colori; in formato A4)

Scansione solo fronte: 135/135 (300 x 300 dpi, invio), 80/80 (600 x 600 dpi, copia),
Scansione fronte/retro: 270/270 (300 x 300 dpi, invio), 160/90 (600 x 600 dpi, copia)

Risoluzione di scansione (dpi)

Scansione per copia: 600 x 600
Scansione per invio (Push): 600 x 600 (SMB/FTP/WebDAV/IFAX), (Pull) 600 x 600
Scansione per fax: 600 x 600

Specifiche Pull scan

Color Network ScanGear2, Per TWAIN e WIA
Sistema operativo supportato: Windows® 8.1/10/11/Server2012/Server2012 R2/Server 2016/Server 2019/Server 2022
Alla data odierna, 2021

Metodo di scansione

Scansione Push, Scansione Pull, Scansione su casella, Scansione su Advanced Space, Scansione su rete, Scansione su chiavetta di memoria USB, Scansione su dispositivo mobile, Scansione su cloud (uniFLOW Online - opzionale)

CARATTERISTICHE DI INVIO

Destinazione

Standard: FAX e-mail/Internet (SMTP), SMB3.0, FTP, FTPS
WebDAV, Mail Box
Opzionale: Super G3 FAX, Fax IP

Rubrica

LDAP (2000)/Locale (1600)/Tasti di selezione rapida (200)

Risoluzione di invio (dpi)

Push: fino a 600 x 600
Pull: fino a 600 x 600

Protocollo di comunicazione

File: FTP(TCP/IP), SMB3.0 (TCP/IP), WebDAV
E-mail/I-Fax: SMTP, POP3

Formato file

TIFF, JPEG, PDF (Compact, con opzione di ricerca, Applicazione criteri, Ottimizza per il Web, PDF/A-1b, Trace & Smooth, crittografato, Firma dispositivo), XPS (Compact, con opzione di ricerca, Firma dispositivo, Firma utente), Office Open XML (PowerPoint, Word)

SPECIFICHE TECNICHE

imageRUNNER ADVANCE serie DX 6800

| | | | |
|--|--|--|--|
| Funzioni Universal Send | Selezione tipo di originale, Originale fronte/retro, Stampa su due pagine, Originali formati misti, Regolazione densità, Nitidezza, Rapporto riproduzione, Cancellazione cornice, Creazione lavoro, Trasmissione differita, Anteprima, Avviso fine lavoro, Nome file, Oggetto/messaggio, Rispondi a, Priorità e-mail, Rapporto TX, Orientamento contenuto originale, Ignora pagine bianche | SPECIFICHE AMBIENTALI | Temperatura: da 10 a 30 °C Umidità: dal 20 all'80% (umidità relativa) |
| SPECIFICHE FAX | | Ambiente operativo | 220-240 V, 50/60 Hz, 6 A |
| Numero massimo linee di connessione | 1 | Alimentazione | Massimo: iR-ADV DX 6870i: circa 2.000 W iR-ADV DX 6860i: circa 1.800 W iR-ADV DX 6855i: circa 1.800 W Copia (scansione continua con DADF): circa 858 W ¹ Standby: circa 50,7 W ¹ Modalità sospensione: circa 0,8 W ² |
| Velocità del modem | Super G3: 33,6 kbps G3: 14,4 kbps | Consumo energetico | ¹ Valore di riferimento: una unità misurata ² La modalità sospensione da 0,8 W non è disponibile quando si utilizzano determinate impostazioni. |
| Metodo di compressione | MH, MR, MMR, JBIG | Consumo tipico di elettricità (TEC): | iR-ADV DX 6870i: 0,85 kWh iR-ADV DX 6860i: 0,71 kWh iR-ADV DX 6855i: 0,67 kWh |
| Risoluzione (dpi) | 400 x 400 (ultra fine), 200 x 400 (super fine), 200 x 200 (fine), 200 x 100 (normale) | Consumo tipico di elettricità (TEC): | * Conforme a USA Energy Star 3.0 |
| Formati di invio/ricezione | Invio: A3, A4, A4R, A5 ¹ , A5R ¹ , B4, B5 ² , B5R ¹ Ricezione: A3, B4, A4, A4R, A5R, B5, B5R | Livelli di rumore (bianco e nero) | Livello di potenza sonora (LWA, m) In funzione (solo fronte): iR-ADV DX 6870i: 6,6 B*, Kv 0,3 B* iR-ADV DX 6860i: 6,4 B*, Kv 0,3 B* iR-ADV DX 6855i: 6,4 B*, Kv 0,3 B* * Valore di riferimento: una sola unità misurata con ISO7779, descritta con ISO9296 (2017) |
| Memoria FAX | Fino a 30.000 pagine (2.000 lavori) | Standard | Pressione sonora (LpAm) In prossimità della stampante: In funzione (su un lato): 52 dB* (iR-ADV DX 6870i), 51 dB* (iR-ADV DX 6860i) 50 dB* (iR-ADV DX 6855i) Standby: 25 dB* * Valore di riferimento: una sola unità misurata con ISO7779, descritta con ISO9296 (2017) |
| Tasti di selezione rapida | Max. 200 | Consumabili | Blue Angel |
| Selezione a gruppi/destinazioni | Max. 199 selezioni | Cartucce toner | C-EXV 61 Toner BK |
| Trasmissione sequenziale | Max. 256 indirizzi | Resa del toner (resa stimata @ 6% di copertura) | C-EXV 61 Toner BK: 71.500 pagine |
| Backup memoria | Sì | GESTIONE STAMPANTE E SOFTWARE | |
| Funzioni di fax | Nome mittente (TTI), Selezione della linea telefonica (quando si inviano fax), Invio diretto, Invio differito, Anteprima, Avviso fine lavoro, Rapporto TX, Interruzione trasmissione, Trasmissione sequenziale, Password/Invio indirizzo secondario, Cassetta Postale confidenziale, Log 2 su 1 | Monitoraggio e reporting | Universal Login Manager (ULM): uniFLOW Online Express * Per ulteriori informazioni, consulta uniFLOW Online Express uniFLOW Online |
| SPECIFICHE ARCHIVIAZIONE | | Strumenti gestione remota | iWEMC eMaintenance Content Delivery System |
| Mail Box (Numero supportato) | 100 caselle utente, 1 casella memoria RX, 50 caselle riservate fax Massimo 30.000 pagine (2.000 lavori) memorizzati | Software per scanner | Network ScanGear |
| Advanced Space | Protocollo di comunicazione: SMB o WebDAV PC Client supportato: Windows* 8.1/10 Connessioni simultanee (max.): SMB:64, WebDAV:3 | Strumenti di ottimizzazione | Canon Driver Configuration Tool |
| Spazio disco disponibile Area di condivisione | Standard: 16 GB (Con la seguente opzione: max. 480 GB) | Piattaforma | MEAP (Multifunctional Embedded Application Platform) |
| Caratteristiche dell'area di condivisione | Autenticazione per Log-in Area di condivisione, Funzione Ordina, Stampa file PDF con password, imageWARE Secure Audit Manager Support, Ricerca, Anteprima file, Gestione autenticazione, Aperto al pubblico, URI TX, Backup/ripristino | Pubblicazione di documenti | Kofax PowerPDF Advanced (opzionale) |
| CARATTERISTICHE DI SICUREZZA | | OPZIONI DI ALIMENTAZIONE CARTA | |
| Autenticazione e controllo degli accessi | Autenticazione utente (login con immagine, login con immagine e PIN, login con scheda, login con nome utente e password, login a livello di funzione, login mobile), Autenticazione con ID reparto (login con ID reparto e PIN, login a livello di funzione), uniFLOW Online Express (login con PIN, login con immagine, login con immagine e PIN, login con scheda, login con scheda e PIN, login con nome utente e password, login con ID reparto e PIN, login a livello di funzione), Access Management System (controllo accesso) * I lettori di schede sono opzionali. Fai riferimento alla sezione Accessori hardware Attivazione obbligatoria | Cassette Feeding Unit-AQ1 | Capacità carta: 2 x 550 fogli (80 g/m ²) Tipo di carta: sottile, comune, riciclata, colorata, pesante, alta qualità, lucido, perforata, carta intestata Formati standard: A3, A4, A4R, A5, A5R, A6R, B4, B5, B5R Formati personalizzati: da 98,0 x 148,0 mm a 304,8 x 457,2 mm Grammatura: da 52 a 256 g/m ² Dimensioni (L x P x A): 620 x 660 x 251 mm (connessa all'unità principale) Peso: circa 22 kg |
| Sicurezza dei documenti | Sicurezza di stampa (stampa protetta, stampa protetta crittografata, stampa con blocco forzato, stampa sicura UniFlow™), sicurezza dei dati (Inbox fax riservato inoltre automatico dei documenti ricevuti), Sicurezza scansione (PDF crittografato, PDF/XPS con firma del dispositivo, PDF/XPS con firma dell'utente, integrazione con Adobe LiveCycle® Rights Management ES2.5), Sicurezza casella (Protezione password casella di posta, Controllo accesso Advanced Space), Sicurezza dei dati inviati (impostazione per la richiesta di immissione della password per ogni trasmissione, funzioni di invio e-mail/file con restrizioni, conferma del numero di FAX, autorizzazione/limitazione delle trasmissioni con driver fax, autorizzazione/limitazione dell'invio dalla cronologia, supporto S/MIME), Monitoraggio documenti (Filigrana di sicurezza) * Richiede uniFLOW Online/uniFLOW | High Capacity Cassette Feeding Unit-C1 | Capacità carta: 2.450 fogli (80 g/m ²) Tipo di carta: sottile, comune, riciclata, colorata, pesante, alta qualità, perforata, carta intestata Formato carta: A4 Grammatura: da 52 a 256 g/m ² Dimensioni (L x P x A): 620 x 660 x 251 mm (connessa all'unità principale) Peso: circa 29 kg |
| Sicurezza di rete | TLS 1.3, IPsec, Autenticazione IEEE802.1X, SNMP V3.0, Funzionalità firewall (filtro degli indirizzi IP/MAC), Supporto WPA3 (Wi-Fi), Supporto doppia rete (LAN cablata/LAN wireless, LAN cablata/LAN cablata), Disabilitazione delle funzioni non utilizzate (Abilitazione/disabilitazione protocolli/applicazioni, Abilitazione/disabilitazione IU remota), Abilitazione/disabilitazione interfaccia USB), Separazione FAX G3 da LAN, Separazione porta USB da LAN, Divieto di esecuzione di file memorizzati in Advanced Box sulla stampante multifunzione, Scansione e invio - Problemi di virus per la ricezione di e-mail | Paper Deck Unit-F1 | Capacità carta: 2.700 fogli (80 g/m ²) Tipo di carta: sottile, comune, colorata, riciclata, pesante, perforata Formato carta: A4, B5 Grammatura: da 52 a 256 g/m ² Dimensioni (L x P x A): 344 x 630 x 440 mm (connessa all'unità principale) Peso: circa 31 kg |
| Protezione dei dispositivi | Protezione dei dati SDD [Crittografia dei dati SDD (approvato FIPS140-2), Blocco SDD], Inizializzazione SDD standard, Trusted Platform Module (TPM 2.0), Funzione di occultamento registro lavori, Protezione integrità software MPD (Verifica del sistema all'avvio, Rilevamento intrusioni di runtime abilitato con McAfee Embedded Control), certificazione standard HDC-PP (in attesa di conferma) | OPZIONI DI OUTPUT* | *La capacità carta può variare in base al tipo e al formato della carta. |
| Gestione dei dispositivi e audit | Password amministratore, Gestione certificati digitali e chiavi, Registro valutazione, Cooperare con sistema di controllo sicurezza esterna (Security Information and Event Management), Registrazione dati delle immagini, impostazione della policy di sicurezza | 1st Copy Tray Kit-A1 | Capacità (con carta da 80 g/m ²): A4, A5, A5R, A6R, B5: 250 fogli SRA3, A3, A4R, B4, B5R: 100 fogli Grammatura: da 52 a 300 g/m ² Dimensioni (L x P x A): 454 x 493 x 114 mm Peso: 1,2 kg |
| | | Inner 2way Tray-M1 | Capacità vassoio (con fogli da 80 g/m ²) Vassoio superiore: A4, A5, A5R, A6R, B5: 100 fogli SRA3, A3, A4R, B4, B5R: 50 fogli Vassoio inferiore (primo Copy Tray Kit-A1): A4, A5, A5R, A6R, B5: 250 fogli SRA3, A3, A4R, B4, B5R: 100 fogli Grammatura: da 52 a 300 g/m ² Dimensioni (L x P x A): 428 x 405 x 88 mm Peso: circa 0,7 kg |

SPECIFICHE TECNICHE

imageRUNNER ADVANCE serie DX 6800

3rd Copy Tray Kit-A1

Capacità (con carta da 80 g/m²):
A4, A5R, B5: 100 fogli
A3, A4R, B4, B5R: 75 fogli
Dimensioni (L x P x A): 442 x 373 x 176 mm (collegata all'unità principale, con vassoio di estensione aperto)
Peso: 0,5 kg

Inner Finisher-L1

(Non supportato per IR-ADV DX 6870)

Capacità del vassoio (con carta da 80 g/m²):
Vassoio superiore: SRA3, A3, A4, A4R, A5, A5R, A6R, B4, B5, B5R: circa 45 fogli
Vassoio inferiore: A4, A5, A5R, B5: circa 500 fogli
SRA3, A3, A4R, B4, B5R: 250 fogli,
A6R: 30 fogli
Busta: 10 fogli
Grammatura: da 52 a 300 g/m²
Posizione di pinzatura: angolo, doppia
Capacità di pinzatura: (carta da 52 a 90 g/m²)
A4, B5: 50 fogli
A4R: 40 fogli
A3, B4: 30 fogli
Pinzatura ecologica:
A3, A4, B4, B5: 10 fogli (da 52 a 64 g/m²)
8 fogli (da 65 a 81,4 g/m²)
6 fogli (da 82 a 105 g/m²)
Pinzatura on-demand: 40 fogli (80 g/m²)
Dimensioni (L x P x A): 743 x 525 x 225 mm (collegata all'unità principale, quando il vassoio è esteso)
Peso: circa 9,1 kg

Staple Finisher-AB2

(Richiede Buffer Pass Unit-P2)
Capacità del vassoio (con carta da 80 g/m²):
Vassoio superiore: A4, A5, A5R, A6R, B5: circa 250 fogli,
SRA3, A3, A4R, B4, B5R: circa 125 fogli
Vassoio inferiore: A4, A5, A5R, B5: 3.000 fogli
SRA3, A3, A4R, B4, B5R: 1.500 fogli,
A6R: 250 fogli
Buste: Monarch: 30 fogli,
COMIO No10, DL, ISO-C5: 100 fogli
Grammatura:
Vassoio superiore da 52 a 256 g/m²,
Vassoio inferiore da 52 a 300 g/m²
Posizione di pinzatura: angolo, doppia
Capacità di pinzatura (da 52 a 90 g/m²)
A4, B5: 50 fogli
A4R: 40 fogli
A3, B4: 30 fogli
Pinzatura ecologica:
A3, A4: 10 fogli (da 52 a 64 g/m²)
8 fogli (da 65 a 81,4 g/m²)
6 fogli (da 82 a 105 g/m²)
Pinzatura on-demand: 50 fogli (da 52 a 90 g/m²)
Dimensioni (L x P x A): 637 x 623 x 1.142 mm
(quando il vassoio di estensione è aperto)
Peso: circa 31 kg

Paper Folding/Booklet Finisher-A1

(Richiede Buffer Pass Unit-P2)
(Include le specifiche base di pinzatura Staple Finisher-AB2.)
Formato carta per pinzatura a sella: A3, A4R, B4
Capacità di pinzatura a sella: 20 fogli x 10 gruppi
(da 52 a 81,4 g/m²) (incluso 1 foglio di copertina da 52 fino a 256 g/m²)
Capacità di piegatura a V (fino a 3 fogli da 52 a 105 g/m²)
Capacità di piegatura a C: fino a 5 fogli (da 52 a 128 g/m²)
Dimensioni (L x P x A): 637 x 623 x 1.142 mm
(quando il vassoio di estensione è aperto)
Peso: circa 57 kg

Paper Folding Unit-L1

(Richiede Buffer Pass Unit-P2 & unità di finitura esterna)
Formato carta: A3, A4, B4
Capacità di piegatura a Z: 1 foglio (da 52 a 105 g/m²)
Dimensioni (L x P x A): 201 x 579 x 896 mm
Peso: circa 12 kg

Inner 2/4 Hole Puncher-D1

(Non supportato per IR-ADV DX 6870)

(Richiede Inner Finisher-L1)
due o quattro fori
Grammatura carta perforata consentita: da 52 a 300 g/m²
Formato carta perforata consentito:
Due fori: A3, A4, A4R, A5, B4, B5, B5R
Quattro fori: A3, A4

Inner 4 Hole Puncher-D1

(Non supportato per IR-ADV DX 6870)

(Richiede Inner Finisher-L1)
Quattro fori
Grammatura carta perforata consentita: da 52 a 300 g/m²
Formato carta perforata consentito:
Quattro fori: A3, A4, A4R, A5, B4, B5, B5R

2/4 Hole Puncher Unit-A1

(Richiede o Staple Finisher-AB2 o Paper Folding/Booklet Finisher-A1)
due o quattro fori
Grammatura carta perforata consentita: da 52 a 300 g/m²
Formato carta perforata consentito:
Due fori: A3, A4, A4R, A5, B4, B5, B5R
Quattro fori: A3, A4

4 Hole Puncher Unit-A1

(Richiede o Staple Finisher-AB2 o Paper Folding/Booklet Finisher-A1)
Quattro fori
Grammatura carta perforata consentita: da 52 a 300 g/m²
Formato carta perforata consentito:
Quattro fori A3, A4, A4R, A5, B4, B5, B5R

ACCESSORI HARDWARE

Lettori di schede

Sono disponibili vari lettori di schede, come MiCard Plus. Per ulteriori informazioni, contatta l'ufficio Canon locale
Copy Card Reader-F1
IC Card Reader Box for Numeric Keypad-A1

Altri

Printer Cover-M2
Tab Feeding Attachment-F1
Buffer Pass Unit-P2
Utility Tray-B1
Numeric Keypad-A2
Instant Stapler-B1 (opzionale)

OPZIONI DI SICUREZZA

Sicurezza dei dati

SSD-A1 da 250 GB (utilizzo con Memory Mirroring Kit-A1)
1TB SSD-A1
Memory Mirroring Kit-A1

OPZIONI SISTEMA E CONTROLLER

Accessori di stampa

PCL International Font Set-A1
PS Printer Kit-BC1

Barcode Printing

Barcode Printing Kit-D1

Accessori di sistema

Copy Control Interface Kit-A1
Serial Interface Kit-K3
Connection Kit-A3 per Bluetooth LE

Accessori fax

Super G3 FAX Board-AX1
Remote Fax Kit-A1
IP FAX Expansion Kit-B1

ALTRE OPZIONI

Accessori per l'accessibilità

ADF Access Handle-A1
Voice Guidance Kit-G1
Voice Operation Kit-D1

Consumabili

Staple-P1 (2 x 5.000 pezzi)
Staple Cartridge-Y1 (2 x 2.000 pezzi)*
* Solo per Booklet Finisher

Protezione del dispositivo

Pellicola antimicrobica* - fogli di varie dimensioni progettati per adattarsi ai punti di contatto più comuni dei dispositivi.
*E' consigliata l'applicazione da parte di un tecnico qualificato

Software e soluzioni



Certificazioni e compatibilità



Canon Inc.
canon.com

Canon Europe
canon-europe.com

Italian edition /canon.it
© Canon Europa N.V., 2022