

Seriya imageRUNNER ADVANCE DX 6800

SIGURNI I ODRŽIVI CRNO-BIJELI VIŠEFUNKCIJSKI A3 UREĐAJI KOJI IMAJU INTEGRIRAN SOFTVER UTEMELJEN NA RAČUNALNOM OBLAKU KAKO BI SE UBRZALI ISPISIVANJE I DIGITALIZACIJA DOKUMENATA OPCIJE GLAVNE KONFIGURACIJE



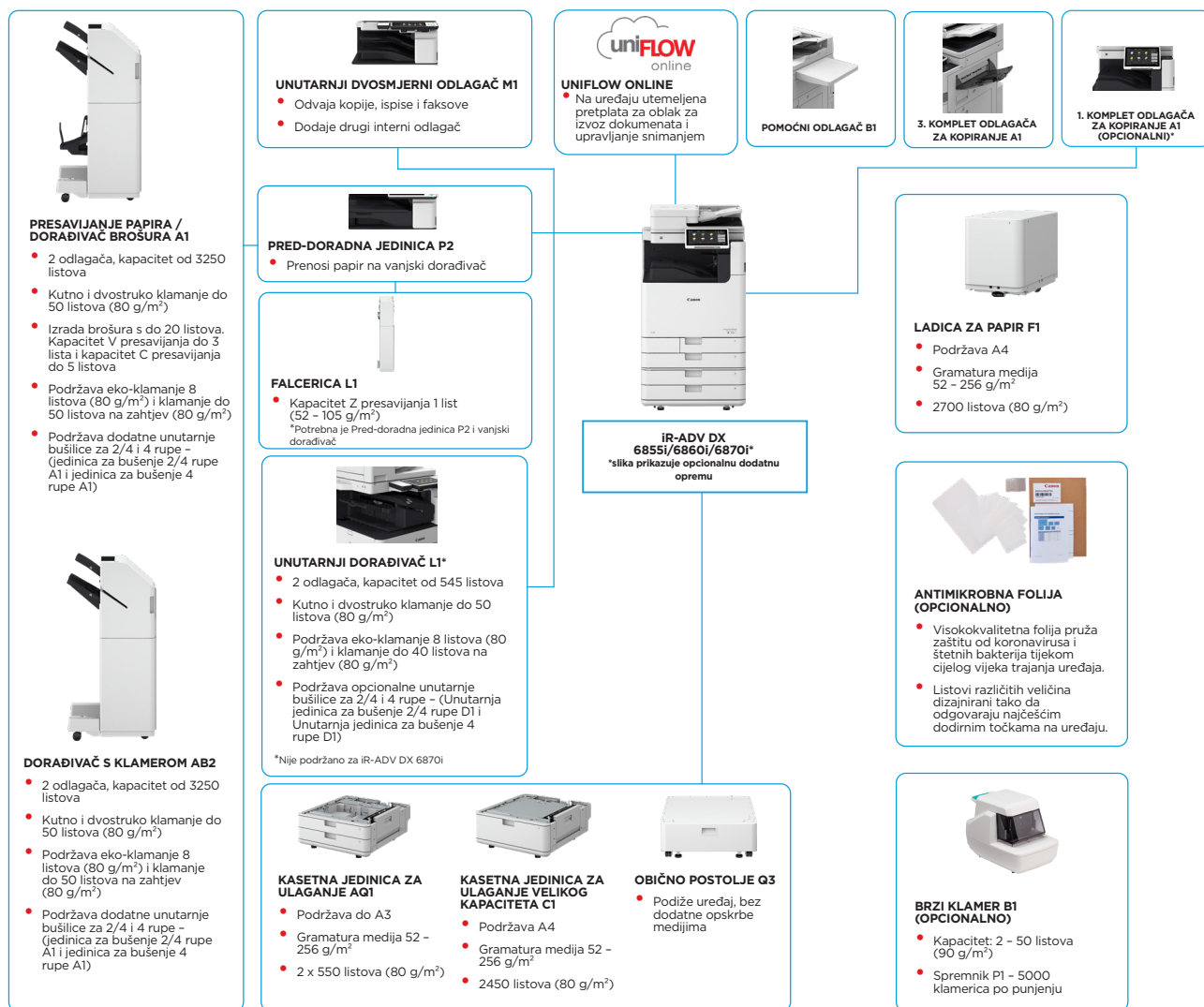
Canon Europe Ltd.
EU 2022-2024 Most Reliable A3 Brand



Canon uniFLOW OnJine
Outstanding Cloud Output Management Solution



Canon Europe Ltd.
EU 2022 Line of the Year



Ova plošna konfiguracija služi isključivo u ilustracijske svrhe. Za cjeloviti popis opcija i točne odnose kompatibilnosti pogledajte mrežni [konfigurator proizvoda](#).

Unified Firmware Platform (UFP) osigurava dostupnost najnovijih nadogradnji značajki i zaštite, za poboljšani korisnički doživljaj u cijelom portfelju iR ADVANCE DX.

*Kako bi se podržala održivost i uštedjelo na sirovinama potrebnima za izradu plastike, 1. komplet odlagača za kopiranje A1 je opcionalan.

TEHNIČKI PODACI

Serijska imageRUNNER ADVANCE DX 6800

GLAVNA JEDINICA

Vrsta uređaja

A3 monokromatski laserski višefunkcijski

Osnovne funkcije

Ispisivanje, kopiranje, skeniranje, slanje, pohranjivanje i opcionalno faksiranje

Procesor

Dvojezgreni procesor od 1,8 GHz

Upravljačka ploča

TFT LCD WSVGA dodirni zaslon u boji od 10,1"

Memorija

Standardno: RAM 5 GB
Glavni procesor: 2 GB
Procesor za obradu slike: 2 GB + 1 GB (rezervirano za obradu slike)

Pohrana

Standardno: (SSD) 256 GB,
Opcionalno: (SSD) 1 TB

Povezivanje

MREŽA
Standardno: 1000Base-T/100Base-TX/10Base-T, bežični LAN (IEEE 802.11 b/g/n);
Opcionalno: Bluetooth niskoenergetska tehnologija
OSTALO
Standardno: USB 2.0 (host) x1, USB 3.0 (host) x1, USB 2.0 (uređaj) x1;
Opcionalno: serijsko sučelje, sučelje za kontrolu kopiranja

Kapacitet zalih papira (A4, 80 g/m²)

Standardno: 1200 listova
Višenamjenski odlagač za 100 listova x1
Kaseta za papir kapaciteta 550 listova x 2,
Maksimalno: 6350 listova (uz kasetnu jedinicu za ulaganje velikog kapaciteta C1 i ladicu za papir F1)

Izlazni kapacitet papira (A4, 80 g/m²)

Maksimalno: 3450 listova (uz doradivač s klamerom AB2 ili jedinicu za presavijanje papira / doradivač brošura A1 i 3. komplet odlagača za kopiranje A1)

Mogućnosti dorade

Razvrstavanje, grupiranje, offset, klamanje, uvezivanje, bušenje rupa, eko-klamer, klamanje na zahtjev, V savijanje, C savijanje, Z savijanje
* Mogućnosti dorade ovise o povezanim opcijama.

Podržane vrste medija

Višenamjenski odlagač:
Tanki, obični, reciklirani, u boji, teški, premazani, paus papir, bondi, prozirnice, naljepnice, probušeni, sa zaglavljem, kartični, omotnice
Kaseta za papir (gornja/donja):
Tanki, obični, reciklirani, u boji, teški, bond, prozirnice, probušeni, sa zaglavljem, omotnice*
* Potreban je nastavak za ulaganje omotnica (standardni).

Podržani formati medija

Višenamjenski odlagač:
Standardni format: SRA3, A3, A4, A4R, A5, A5R, A6R, B4, B5, B5R
Prilagođeni format: 98 x 139,7 mm do 320 x 457,2 mm
Slobodni format: 98 x 139,7 mm do 320 x 457,2 mm
Omotnice: COM10 No.10, Monarch, DL, ISO-C5
Prilagođeni format omotnice: 98 x 90 mm do 320 x 457,2 mm
Gornja kaseta:
Standardni format: A4, A5, A5R, A6R, B5
Prilagođeni format: 98 x 148 mm do 297 x 215,9 mm
Omotnice: COM10 No.10, Monarch, DL, ISO-C5
Donja kaseta:
Standardni format: A3, A4, A4R, A5, A5R, A6R, B4, B5, B5R
Prilagođeni format: 98 x 148 mm do 304,8 x 457,2 mm
Omotnice: COM10 No.10, Monarch, DL, ISO-C5

Podržane gramature medija

Višenamjenski odlagač: 52 – 300 g/m²
Kasete za papir (gornja/donja): 52 do 256 g/m²
Obostrano: 52 do 256 g/m²

Vrijeme zagrijavanja

Način rada brzog pokretanja: 4 s ili manje*
* Vrijeme od uključivanja uređaja do prikaza ikone za kopiranje na dodirnom zaslonu upravljačke ploče i mogućnosti upotrebe.
Iz stanja mirovanja:
7 sekundi ili manje (IR-ADV DX 6870i)
6 sekundi ili manje (IR-ADV DX 6860i/IR-ADV DX 6855i)
Od uključivanja: 6 s ili manje*
* Vrijeme od uključivanja uređaja do spremnosti za kopiranje (bez rezerviranja ispisivanja).

Dimenzije (Š x D x V)

620 x 722 x 937 mm

Prostor za postavljanje (Š x D)

Osnovno: 1138 x 1162 mm (otvoren desni poklopac s izvučenim produžetkom višenamjenskog odlagača + otvorene kasetne ladice)
Potpuna konfiguracija: 1866 x 1162 mm (doradivač s klamerom AB2 / jedinica za presavijanje papira / doradivač brošura A1 uz izvučeni produženi odlagač + ladicu za papir F1 + otvorene kasetne ladice)

Masa*

* uključujući standardni toner

IR-ADV DX 6870i: pribl. 93 kg
IR-ADV DX 6860i: Pribl. 91 kg
IR-ADV DX 6855i: Pribl. 91 kg

TEHNIČKI PODACI ISPISIVANJA

Brzina ispisivanja (crno-bijelo)

IR-ADV DX 6870i
do 70 ppm (A4, A5*, A5R, A6R*), do 36 ppm (A3),
do 42 ppm (A4R)
IR-ADV DX 6860i
do 60 ppm (A4, A5*, A5R, A6R*), do 32 ppm (A3),
do 36 ppm (A4R)
IR-ADV DX 6855i
do 55 ppm (A4, A5*, A5R, A6R*), do 29 ppm (A3),
do 36 ppm (A4R)
* samo jednostrano

Razlučivost ispisivanja (dpi)

1200 x 1200

Jezici za opis stranice

Standardno: UFR II, PCL6
Opcionalno: Adobe® PostScript®3™

Izravno ispisivanje

Ispisivanje s mobilnog uređaja i iz računalnog oblaka

Podržane vrste datoteka: PDF, EPS, TIFF/JPEG i XPS
AirPrint, Mopria, Universal Print tvrtke Microsoft, aplikacija Canon PRINT Business i uniFLOW Online (opcionalno)
Na raspolaganju vam je niz softverskih i MEAP rješenja za ispis s mobilnih uređaja ili uređaja povezanih s internetom i usluga zasnovanih na informatičkom oblaku, ovisno o vašim potrebama.
Dodatne informacije zatražite od prodajnog predstavnika.

Standardni ispis u OS-u

Android / Windows® 10 / Windows® 11 / Chrome OS / macOS (11.2.2 ili noviji) / iOS (15.2 ili noviji) / iPadOS

Fontovi

PS fontovi: 136 Roman
PCL fontovi: 93 Roman, 10 Bitmap fontova, 2 OCR fonta, Andale Mono WT J/K/S/T¹
(japanski, korejski, pojednostavljeni i tradicionalni kineski), fontovi crtičnog koda²

¹ Potreban je opcionalni komplet međunarodnih PCL fontova A1.
² Potreban je opcionalni komplet za ispisivanje crtičnog koda D1.

Značajke ispisivanja

Zaštićeno ispisivanje, sigurnosni vodeni pečat, zaglavlje/podnožje, izgled stranice, obostrano ispisivanje, miješani formati/orijentacije papira, prednje/stražnje korice, smanjenje tonera, ispisivanje plakata, ispisivanje s prisljnim zadržavanjem, datum ispisa, ispisivanje po rasporedu, ispisivanje virtualnim pisačem

Operativni sustav

UFR II: Windows® 8.1 / 10 / 11 / Server2012 / Server2012 R2 / Server2016 / Server2019 / Server2022, Mac OS X (10.11 ili noviji)

PCL: Windows® 8.1 / 10 / 11 / Server2012 / Server2012 R2 / Server2016 / Server2019 / Server2022

PS: Windows® 8.1 / 10 / 11 / Server2012 / Server2012 R2 / Server2016 / Server2019 / Server2022, Mac OS X (10.11 ili noviji)

PPD: Windows® 8.1 / 10 / 11, Mac OS X (10.11 ili noviji)

Od siječnja 2022.

TEHNIČKI PODACI KOPIRANJA

Brzina kopiranja (crno-bijelo)

IR-ADV DX 6870i
do 70 ppm (A4, A5*, A5R, A6R*), do 36 ppm (A3),
do 42 ppm (A4R)
IR-ADV DX 6860i
do 60 ppm (A4, A5*, A5R, A6R*), do 32 ppm (A3),
do 36 ppm (A4R)
IR-ADV DX 6855i
do 55 ppm (A4, A5*, A5R, A6R*), do 29 ppm (A3),
do 36 ppm (A4R)
* samo jednostrano

Vrijeme potrebno za prvi ispis (A4, crno-bijelo)

IR-ADV DX 6870i: Pribl. 2,7 s ili manje
IR-ADV DX 6860i: Pribl. 2,9 s ili manje
IR-ADV DX 6855i: Pribl. 2,9 s ili manje

Razlučivost kopiranja (dpi)

600 x 600

Višestruke kopije

Do 9999 kopija

Gustoća kopiranja

Automatski ili ručno (9 razina)

Povećanje

Varijabilni zum: 25 % - 400 % (koraci od 1 %)
Prethodno postavljena smanjenja/povećanja: 25 %, 50 %, 70 %, 100 % (1:1), 141 %, 200 %, 400 %

Funkcije kopiranja

Programirana smanjenja/povećanja prema području, obostrano, prilagodba gustoće, odabir tipa originala, prekid rada, knjiga na dvije stranice, obostrani original, izrada zadatka, N na 1, dodavanje naslovnice, insertacija, originali različitih formata, paginacija, numeriranje kompleta kopija, oštrina, brisanje okvira, sigurnosni vodeni pečat, datum ispisivanja, uvezna margina, ispisivanje i provjera, negativ/pozitiv, ponavljanje slika, spajanje blokova zadataka, zrcaljenje slike, pohrana u poštanski sandučić, dodavanje slike, kopiranje osobne iskaznice, preskakanje praznih stranica, original slobodnog formata, rezervirana kopija, primjer kopije

ZNAČAJKE SKENIRANJA

Tip

Automatski dupleks ulagač dokumenata u jednom prolasku* [obostrano na obostrano (automatski)]
* Podržano je prepoznavanje višestrukog ulaganja u ulagaču.

do 200 listova

Kapacitet papira ulagača dokumenata (80 g/m²)

Kopirno staklo: list, knjiga i trodimenzionalni objekti
Gramatura medija za ulagač dokumenata:
Jednostrano skeniranje: 58 do 220 g/m²
Obostrano skeniranje: 38 do 220 g/m²
* Pribl. prihvatljiva gramatura za A6R ili manje formate je 50 do 220 g/m².

Podržani formati medija

Format skeniranja sa stakla: do 297 x 431,8 mm
Format medija za ulagač dokumenata:
A3, A4, A4R, A5, A5R, A6R, B4, B5, B5R, B6R
Prilagođeni format: 70,0 x 139,7 mm do 304,8 x 431,8 mm

Brzina skeniranja (ipm: crno-bijelo/u boji; A4)

Jednostrano skeniranje: 135/135 (300 x 300 dpi, slanje), 80/80 (600 x 600 dpi, kopiranje)
Obostrano skeniranje: 270/270 (300 x 300 dpi, slanje), 160/90 (600 x 600 dpi, kopiranje)

Razlučivost skeniranja (dpi)

Skeniranje za kopiranje: 600 x 600
Skeniranje i slanje: (prosljeđivanje) 600 x 600 (SMB/FTP/ WebDAV/IFAX), (učitavanje) 600 x 600
Skeniranje za faksiranje: 600 x 600

Tehnički podaci lokalnog skeniranja

Color Network ScanGear2. Za TWAIN i WIA
Podržani OS: Windows® 8.1 / 10 / 11 / Server2012 / Server2012 R2 / Server 2016 / Server 2019 / Server 2022
Od studenog 2021.

Način skeniranja

Lokalno skeniranje, mrežno skeniranje, Scan to Box, skeniranje u naprednu pohranu, skeniranje u mrežu, skeniranje u USB memoriju, skeniranje na mobilne uređaje, skeniranje u oblak (uniFLOW Online – u opciji)

TEHNIČKI PODACI SLANJA

Određite

Standardno: e-pošta / internetski faks (SMTP), SMB3.0, FTP, FTPS, WebDAV, poštanski sandučić
Opcionalno: Super G3 FAX, IP Fax

Adresar

LDAP (2000) / lokalni (1600) / brzo biranje (200)

Razlučivost slanja (dpi)

Prosljeđivanje: do 600 x 600
Učitavanje: do 600 x 600

Komunikacijski protokol

Datoteka: FTP(TCP/IP), SMB3.0 (TCP/IP), WebDAV
E-pošta / internetski faks: SMTP, POP3

Format datoteke

TIFF, JPEG, PDF (kompaktni, pretraživi, primjena pravila, optimizacija za web, PDF/A-1b, Trace & Smooth, šifrirano, potpis uređaja, potpis korisnika), XPS (kompaktni, pretraživi, potpis uređaja, potpis korisnika), Office Open XML (PowerPoint, Word)

TEHNIČKI PODACI

Serija imageRUNNER ADVANCE DX 6800

Značajke za univerzalno slanje

Odabir vrste originala, obostrani original, knjiga na dvije stranice, originali različitih veličina, prilagodba gustoće, oština, omjer kopiranja, brisanje okvira, izrada zadatka, slanje s odgodom, pregled, obavijest o dovršenom zadatku, naziv datoteke, predmet/poručka, odgovor, prioritet e-pošte, izvješće o slanju, orijentacija sadržaja originala, preskakanje praznih stranica

TEHNIČKI PODACI FAKSIRANJA

Maksimalni broj linija za povezivanje

1.

Brzina modema

Super G3: 33,6 kb/s
G3: 14,4 kb/s

Metoda kompresije

MH, MR, MMR, JBIG

Razlučivost (dpi)

400 x 400 (ultra fino), 200 x 400 (super fino), 200 x 200 (fino), 200 x 100 (normalno)

Format za slanje/primanje

Slanje: A3, A4, A4R, A5⁺, A5R⁺, B4, B5⁺, B5R⁺
Primanje: A3, B4, A4, A4R, A5R, B5, B5R

¹ Poslano kao A4
² Poslano kao kratki B4

Memorija za faksiranje

Do 30 000 stranica (2000 zadataka)

Brojevi za brzo biranje

Maks. 200

Grupno biranje / određivanja

Maks. 199 brojeva

Sekvencijsko razašiljanje

Maks. 256 adresa

Pohrana sigurnosnih kopija

Da

Značajke faksiranja

Ime pošiljatelja (TTI), odabir telefonske linije (pri slanju faksom), izravno slanje, slanje s odgodom, pregled, obavijest o dovršenju zadatka, izvješće o slanju, prekid prijensa, uzastopno razašiljanje, slanje lozinke/podadrese, povjerljivi poštanski sandučić, prijava 2 u 1

TEHNIČKI PODACI POHRANJIVANJA

Poštanski sandučić (broj podržanih)

100 korisničkih ulaznih spremnika,
1 ulazni spremnik za memoriju izvješća o primanju,
50 ulaznih spremnika za povjerljivi faks
Spremljeno maksimalno 30 000 stranica (2000 zadataka)

Napredna pohrana

Komunikacijski protokol: SMB ili WebDAV
Podržana računala klijenti: Windows[®] 8.1/10
Paralelne veze (maks.): SMB: 64, WebDAV: 3

Napredna pohrana – dostupan prostor na disku

Standardno: 16 GB
(5 opcijom: maks. 480 GB)

Značajke napredne pohrane

Provjera identiteta prilikom prijave u naprednu pohranu, funkcija razvrstavanja, ispisivanje PDF datoteke s lozinkom, podrška za imageWARE Secure Audit Manager, pretraživanje, pregled datoteke, upravljanje autentifikacijom, otvoreno za javnost, URI TX, sigurnosno kopiranje/dohvat

TEHNIČKI PODACI O SIGURNOSTI

Provjera autentičnosti i kontrola pristupa

Provjera autentičnosti korisnika (prijavlivanje pomoću slike, prijavljivanje pomoću slike i PIN-a, prijavljivanje karticom, prijavljivanje korisničkim imenom i lozinkom, prijavljivanje na razini funkcije, mobilno prijavljivanje), provjera autentičnosti uz ID odjela (prijavlivanje ID-om i PIN-om odjela, prijavljivanje na razini funkcije), uniFLOW Online Express (prijavlivanje PIN-om, prijavljivanje pomoću slike, prijavljivanje pomoću slike i PIN-a, prijavljivanje karticom, prijavljivanje karticom i PIN-om, prijavljivanje korisničkim imenom i lozinkom, prijavljivanje ID-om i PIN-om odjela, prijavljivanje na razini funkcije), sustav za upravljanje pristupom (kontrola pristupa)
^{*} Čitači kartica su opcionalni; provjerite poglavje Hardverska dodatna oprema
Potrebna je aktivacija

Sigurnost dokumenata

Sigurnost ispisivanja (zaštićeno ispisivanje, šifrirano zaštićeno ispisivanje, ispisivanje s prisilnim zadržavanjem, uniFLOW Secure Print[™]), sigurnost primanja podataka (poštanski sandučić za povjerljive faksove automatski prosjeđuje primljene dokumente),
Sigurnost skeniranja (šifrirani PDF, PDF/XPS s potpisom uređaja, PDF/XPS s potpisom korisnika, integracija za Adobe LiveCycle[®] Rights Management ES2.5), sigurnost SANDUČICA (poštanski sandučić zaštićen lozinkom, napredna kontrola pristupa prostoru), sigurnost poslanih podataka (postavka za traženje unosa lozinke po prijensu, ograničene funkcije slanja e-pošte/datoteke, potvrda broja za FAKS, omogućenje/ograničenje prijensa upravljačkog programa faks-uređaja, omogućenje/ograničenje slanja iz povijesti, podrška za S/MIME), praćenje dokumenata (sigurnosni vodeni pečat)
^{*} Zahtjeva uniFLOW Online / uniFLOW

Mrežna sigurnost

TLS 1.3, IPsec, provjera autentičnosti IEEE802.1X, SNMP V3.0, funkcija vatrozida (filtriranje IP/MAC adrese), podrška za WPA3 (Wi-Fi), podrška za dvije mreže (žični LAN / bežični LAN, žični LAN / žični LAN), onemogućenje neupotrebljivanih funkcija (omogućavanje/onemogućavanje protokola/aplikacija, omogućavanje/onemogućavanje daljinskog korisničkog sučelja, omogućavanje/onemogućavanje korisničkog sučelja USB), odvajanje G3 FAKSA od LAN-a, odvajanje USB priključka od LAN-a, zabrana izvršavanja datoteka pohranjenih u usluzi Advanced Box na višefunkcijskom pisaču, skeniranje i slanje – odnosi se na viruse pri primanju e-pošte

Zaštita uređaja

Zaštita podataka na SSD-u (šifriranje podataka na SSD-u (FIPS140-2 Validated), zaključavanje SSD-a), standardno aktiviranje SSD-a, Trusted Platform Module (TPM 2.0), funkcija sakrivanja zapisnika o zadatku, zaštita integriteta softvera višefunkcijskog uređaja, provjera integriteta softvera višefunkcijskog uređaja (provjera sustava pri pokretanju, prepoznavanje upada tijekom vremena izvođenja omogućeno uz McAfee Embedded Control), HCD-PP certifikacija Common Criteria (čeka se potvrda)

Upravljanje i nadzor uređaja

Lozinka administratora, digitalni certifikat i upravljanje ključevima, postavljanje pravila sigurnosti, zapisnik nadzora, suradnja s vanjskim sigurnosnim sustavom za nadzor (sigurnosne informacije i upravljanje događajima), bilježenje slikovnih podataka, postavljanje pravila sigurnosti

TEHNIČKI PODACI OKRUŽENJA

Radno okruženje

Temperatura: od 10 do 30 °C
Vlažnost: 20 – 80 % RV (relativna vlažnost)

Napajanje

220 – 240 V, 50/60 Hz, 6 A

Potrošnja energije

Maksimalno:
iR-ADV DX 6870i: Pribl. 2000 W
iR-ADV DX 6860i: Pribl. 1800 W
iR-ADV DX 6855i: Pribl. 1800 W
Kopiranje (uz kontinuirano skeniranje s automatskim obostranim ulagačem dokumenata): približno 858 W¹
Pripravno stanje: pribl. 50,7 W¹
Stanje mirovanja: pribl. 0,8 W²

¹ Referentna vrijednost: izmjerena jedna jedinica
² 0,8 W nije dostupno u svim uvjetima uslijed određenih postavki.

Tipična potrošnja energije (TEC):

iR-ADV DX 6870i: 6,6 kWh
iR-ADV DX 6860i: 0,71 kWh
iR-ADV DX 6855i: 0,67 kWh

^{*} Sukladno USA Energy Star 3.0

Razine buke (crno-bijelo)

Razina snage zvuka (LWA_m)

Tijekom rada (jednostrano)
iR-ADV DX 6870i: 6,6 B^{*}, kv 0,3 B^{*}
iR-ADV DX 6860i: 6,4 B^{*}, kv 0,3 B^{*}
iR-ADV DX 6855i: 6,4 B^{*}, kv 0,3 B^{*}

^{*} Referentna vrijednost: izmjerena samo jedna jedinica uz ISO7779, opisano uz ISO9296 (2017.)

Tlak zvuka (Lp_{A,m})

Položaj promatrača:
Tijekom rada (1-strano): 52 dB^{*} (iR-ADV DX 6870i),
51 dB^{*} (iR-ADV DX 6860i) 50 dB^{*} (iR-ADV DX 6855i)
Stanje pripravnosti: 25 dB^{*}

^{*} Referentna vrijednost: izmjerena samo jedna jedinica uz ISO7779, opisano uz ISO9296 (2017.)

Standardi

Blue Angel

POTROŠNI MATERIJAL

Spremnici tonera

C-EXV 61 toner BK

Učink tonera (procijenjeni učinak pri pokrivenosti od 6 %)

C-EXV 61 toner BK: 71 500 stranica

SOFTVER I UPRAVLJANJE PISAČEM

Praćenje i izvješćivanje

Universal Login Manager (ULM)

[uniFLOW Online Express](#)

^{*} Dodatne informacije potražite na

[uniFLOW Online Express](#)

[uniFLOW Online](#)

Alati za udaljeno upravljanje

iWEMC
eMaintenance
Content Delivery System

Softver za skeniranje

Network ScanGear

Alati za optimizaciju

Canon Driver Configuration Tool

Platforma

MEAP (Multifunctional Embedded Application Platform – Multifunkcionalna ugrađena aplikacijska platforma)

Objavlivanje dokumenata

Napredni Kofax PowerPDF (opcionalno)

OPCIJE ZALIHE PAPIRA

Kazetna jedinica za ulaganje AQ1

Kapacitet papira: 2 x 550 listova (80 g/m²)
Vrsta papira: tanki, obični, reciklirani, u boji, teški, bond, prozirnica, prethodno probušeni, sa zaglavljem
Format papira: A3, A4, A4R, A5, A5R, A6R, B4, B5, B5R
Prilagodeni format: 98 x 148 mm do 304,8 x 457,2 mm
Gramatura papira: 52 – 256 g/m²
Dimenzije (Š x D x V): 620 x 660 x 251 mm (postavljeno na glavnu jedinicu)
Masa: pribl. 22 kg

Kazetna jedinica za ulaganje velikog kapaciteta CT

Kapacitet papira: 2450 listova (80 g/m²)
Vrsta papira: tanki, obični, reciklirani, u boji, teški, bond, prethodno probušeni, Letterhead
Format papira: A4
Gramatura papira: 52 – 256 g/m²
Dimenzije (Š x D x V): 620 x 660 x 251 mm (postavljeno na glavnu jedinicu)
Masa: pribl. 29 kg

Bočna ladica za papir F1

Kapacitet papira: 2700 listova (80 g/m²)
Vrsta papira: tanki, obični, u boji, reciklirani, teški, prethodno probušeni
Format papira: A4, B5
Gramatura papira: 52 – 256 g/m²
Dimenzije (Š x D x V): 344 x 630 x 440 mm (postavljeno na glavnu jedinicu)
Masa: pribl. 31 kg

ZAVRŠNE OPCIJE*

1. komplet odlagača za kopiranje A1

^{*} Kapacitet papira može se razlikovati ovisno o vrsti/formatu papira.

Kapacitet (za papir od 80 g/m²):
A4, A5, A5R, A6R, B5, 250 listova
SRA3, A3, A4R, B4, B5R: 100 listova
Gramatura papira: 52 – 300 g/m²
Dimenzije (Š x D x V): 454 x 493 x 114 mm
Masa: 1,2 kg

Unutarnji dvosmjerni odlagač M1

Kapacitet odlagača (s papirom od 80 g/m²)
Gornji odlagač: A4, A5, A5R, A6R, B5: 100 listova
SRA3, A3, A4R, B4, B5R: 50 listova
Donji odlagač (1. komplet odlagača za kopiranje A1): A4, A5, A5R, A6R, B5: 250 listova
SRA3, A3, A4R, B4, B5R: 100 listova
Gramatura papira: 52 – 300 g/m²
Dimenzije (Š x D x V): 428 x 405 x 88 mm
Masa: pribl. 0,7 kg

TEHNIČKI PODACI

Seriya imageRUNNER ADVANCE DX 6800

3. komplet odlagača za kopiranje A1

Kapacitet (za papir od 80 g/m²):
A4, A5R, B5: 100 listova
A3, A4R, B4, B5R: 75 listova
Dimenzije (S x D x V): 442 x 373 x 176 mm (postavljeno na glavnu jedinicu, kad je produžetak odlagača izvučen)
Masa: 0,5 kg

Unutarnji doradaivač L1 (nije podržano za IR-ADV DX 6870i)

Kapacitet odlagača (za papir od 80 g/m²):
Gornji odlagač: SRA3, A3, A4, A4R, A5, A5R, A6R, B4, B5, B5R: pribl. 45 listova
Donji odlagač: A4, A5, A5R, B5: pribl. 500 listova, SRA3, A3, A4R, B4, B5R: 250 listova, A6R: 30 listova
Omotnice: 10 listova
Gramatura papira: 52 - 300 g/m²
Mjesto klanjanja: kutno, dvostruko
Kapacitet za klanjanje: (papir 52 do 90 g/m²)
A4, B5: 50 listova
A4R: 40 listova
A3, B4: 30 listova
Eko-klamer:
A3, A4, B4, B5: 10 listova (52 - 64 g/m²)
8 listova (65 - 81,4 g/m²)
6 listova (82 - 105 g/m²)
Klanjanje na zahtjev: 40 listova (80 g/m²)
Dimenzije (S x D x V): 743 x 525 x 225 mm (postavljeno na glavnu jedinicu, kad je produžetak odlagača izvučen)
Masa: pribl. 9,1 kg

Doradaivač s klamerom AB2

(Potrebna je Pred-doradna jedinica P2)
Kapacitet odlagača (za papir od 80 g/m²):
Gornji odlagač: A4, A5, A5R, A6R, B5: pribl. 250 listova, SRA3, A3, A4R, B4, B5R: pribl. 125 listova
Donji odlagač: A4, A5, A5R, B5: 3000 listova, SRA3, A3, A4R, B4, B5R: 1.500 listova, A6R: 250 listova
Omotnice: Monarch: 30 listova
COMIO No10, DL, ISO-CS: 100 listova
Gramatura papira:
Gornji odlagač 52 do 256 g/m²,
Donji odlagač 52 do 300 g/m²
Mjesto klanjanja: kutno, dvostruko
Kapacitet klanjanja: (52 do 90 g/m²)
A4, B5: 50 listova
A4R: 40 listova
A3, B4: 30 listova
Eko-klamer:
A3, A4: 10 listova (52 - 64 g/m²)
8 listova (65 - 81,4 g/m²)
6 listova (82 - 105 g/m²)
Klanjanje na zahtjev: 50 listova (52 - 90 g/m²)
Dimenzije (S x D x V): 637 x 623 x 1142 mm (kad je produžetak odlagača izvučen)
Masa: pribl. 31 kg

Jedinica za presavijanje papira / doradaivač brošura A1

(Potrebna je Pred-doradna jedinica P2)
(Obuhvaća gornji doradaivač s klamerom AB2 osnovnih specifikacija klanjanja.)
Format papira za klanjanje brošura: A3, A4R, B4
Kapacitet klanjanja za uvezivanje: 20 listova x 10 setova (52 - 81,4 g/m²) (uključujući 1 naslovnici 52 - 256 g/m²)
Kapacitet V presavijanja: do 3 lista (52 - 105 g/m²)
Kapacitet C presavijanja: do 5 listova (52 - 128 g/m²)
Dimenzije (S x D x V): 637 x 623 x 1142 mm (kad je produžetak odlagača izvučen)
Masa: pribl. 57 kg

Falcerica L1

(Potrebna je Pred-doradna jedinica P2 i vanjski doradaivač)
Format papira: A3, A4, B4
Kapacitet Z presavijanja: 1 list (52 - 105 g/m²)
Dimenzije (S x D x V): 201 x 579 x 896 mm
Masa: pribl. 12 kg

Unutarnja jedinica za bušenje 2/4 rupe D1 (nije podržano za IR-ADV DX 6870i)

(Zahtijeva unutarnji doradaivač L1)
Dvije ili četiri rupe
Prihvatljiva gramatura papira za bušenje: 52 - 300 g/m²
Podržani formati papira za bušenje:
Dvije rupe: A3, A4, A4R, A5, B4, B5, B5R
Četiri rupe: A3, A4

Unutarnja jedinica za bušenje 4 rupe D1 (nije podržano za IR-ADV DX 6870i)

(Zahtijeva unutarnji doradaivač L1)
Četiri rupe
Prihvatljiva gramatura papira za bušenje: 52 - 300 g/m²
Podržani formati papira za bušenje:
Četiri rupe: A3, A4, A4R, A5, B4, B5, B5R
(Zahtijeva doradaivač s klamerom AB2 ili jedinicu za presavijanje / doradaivač brošura A1)
Dvije ili četiri rupe
Prihvatljiva gramatura papira za bušenje: 52 - 300 g/m²
Podržani formati papira za bušenje:
Dvije rupe: A3, A4, A4R, A5, B4, B5, B5R
Četiri rupe: A3, A4

Jedinica za bušenje 2/4 rupe A1

(Zahtijeva doradaivač s klamerom AB2 ili jedinicu za presavijanje / doradaivač brošura A1)
Dvije ili četiri rupe
Prihvatljiva gramatura papira za bušenje: 52 - 300 g/m²
Podržani formati papira za bušenje:
Četiri rupe: A3, A4, A4R, A5, B4, B5, B5R
Četiri rupe: A3, A4

Jedinica za bušenje 4 rupe A1

(Zahtijeva doradaivač s klamerom AB2 ili jedinicu za presavijanje / doradaivač brošura A1)
Četiri rupe
Prihvatljiva gramatura papira za bušenje: 52 - 300 g/m²
Podržani formati papira za bušenje:
Četiri rupe: A3, A4, A4R, A5, B4, B5, B5R

HARDVERSKA DODATNA OPREMA

Čitači kartica

Dostupne su različite kartice, npr. MiCard Plus. Više detalja zatražite od lokalnog ureda tvrtke Canon
Čitač kopirnih kartica F1
Kučičta za čitač IC kartica za numeričku tipkovnicu A1

Ostalo

Poklopac pisača M2
Nastavak za ulaganje kartičnog papira F1
Pred-doradna jedinica P2
Pomoćni odlagač B1
Numerička tipkovnica A2
Brzi klamer B1 (opcionarno)

SIGURNOSNE OPCIJE

Sigurnost podataka

250 GB SSD-A1
(upotreba s Kompletom za zrcaljenje memorije A1)
1 TB SSD-A1
Komplet za zrcaljenje memorije A1

OPCIJE SUSTAVA I KONTROLERA

Oprema za ispisivanje

Komplet međunarodnih PCL fontova A1
PS komplet za pisač BC1

Ispisivanje crtičnog koda

Komplet za ispisivanje crtičnog koda D1

Oprema za sustav

Komplet za sučelje za kontrolu kopiranja A1
Komplet za serijsko sučelje K3
Komplet za povezivanje A3 za Bluetooth LE

Oprema za faksiranje

Super G3 faks kartica AX1
Komplet za daljinsko faksiranje A1
Komplet za proširenje za faksiranje uz IP B1

DRUGI DODACI

Dodatna oprema za pristup

Ručka za pristup automatskom ulagaču dokumenata A1
Oprema za glasovno navođenje G1
Oprema za glasovno upravljanje D1

Potrošni materijal

Klamerica P1 (2 x 5000 kom.)
Spremnik za klamerice Y1 (2 x 2000 kom.)*
* Samo za doradaivač brošura

Zaštita uređaja

Antimikrobna folija* - listovi različitih veličina dizajnirani tako da odgovaraju najčešćim dodirnim točkama na uređaju.
*Preporučuje se da je nanese servisni inženjer

Softver i rješenja



Certifikati i kompatibilnost



Canon Inc.
canon.com

Canon Europe
canon-europe.com

Croatian edition
© Canon Europa N.V., 2022