

imageRUNNER ADVANCE DX 6800 -SARJA

TIETOTURVALLISET JA VASTUULLISET A3-KOON MUSTAVALKOMONITOIMILAITTEET JA NIIHIN INTEGROIDUT PILVIPALVELUT NOPEUTTAVAT TULOSTUSTA JA ASIAKIRJOJEN DIGITALISOINTIA KOKOONPANOVAIHTOEHDOT



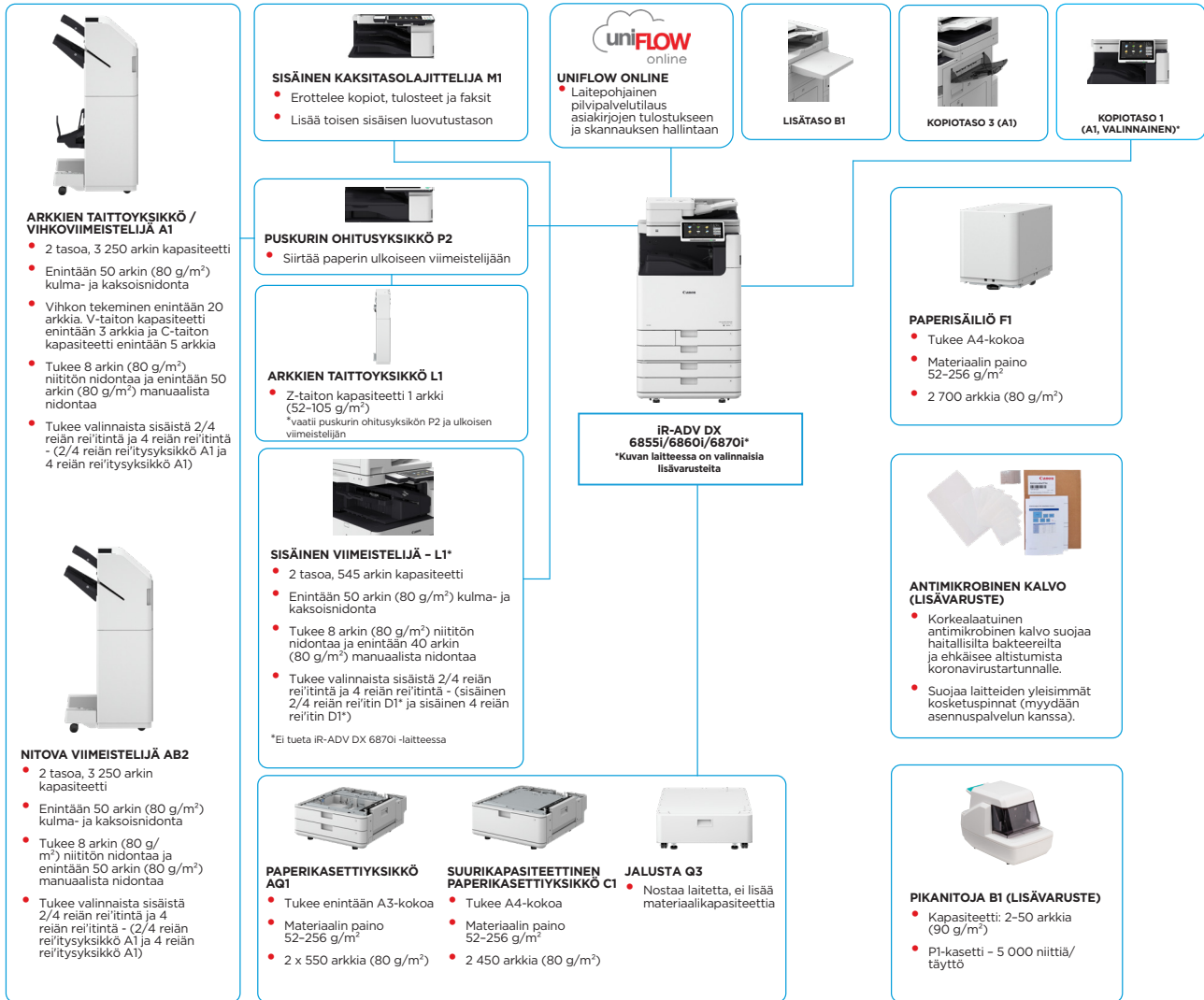
Canon Europe Ltd.
EU 2022-2024 Most Reliable A3 Brand



Canon uniFLOW OnJine
Outstanding Cloud Output Management Solution



Canon Europe Ltd.
EU 2022-24 Line of the Year



Tämä kokoonpanokuva on vain havainnollistamista varten. Voit tarkistaa täydellisen lisävarusteiden luettelon ja tarkat yhteensopivuudet verkossa olevalla [tuotteen kokoonpanovalitsimella](#).

Yhteinen laiteohjelmistoalusta (Unified Firmware Platform) varmistaa, että käytettävissä ovat aina uusimmat päivitykset ja suojaustoiminnot, ja parantaa käyttökokemusta koko iR ADVANCE DX -tuotevalikoimassa.

*Kopiotaso 1 (A1) on lisävaruste, jotta voimme vähentää raaka-aineiden käyttöä ja tukea kestävästi kehitystä.

Canon

TEKNISET TIEDOT

imageRUNNER ADVANCE DX 6800 -SARJA

PÄÄYKSIKKÖ

Laitetyyppi

A3-mustavalkolasermonitoimilaitte

Päätoiminnot

Tulostus, kopiointi, skannaus, lähetykset, tallennus ja lisävarusteena faksi

Prossessori

1,8 GHz:n Dual Core -suoritin

Ohjauspaneeli

10,1 tuuman TFT LCD WSVGA -värikosketuspaneeli

Muisti

Vakio: RAM 5 Gt
Suoritin: 2 Gt
Kuvankäsittely: 2 Gt + 1 Gt (varattu kuvankäsittelyyn)

Tallennustila

Vakio: (SSD) 256 Gt,
Valinnainen: (SSD) 1 Tt

Liitäntätyyppi

VERKKO
Vakio: 1000Base-T/100Base-TX/10Base-T, langaton lähiverkko (IEEE 802.11 b/g/n)
Lisävaruste: Bluetooth Low Energy
MUUT
Vakio: USB 2.0 (isäntä) x 1, USB 3.0 (isäntä) x 1, USB 2.0 (laite) x1;
Lisävaruste: sarjaliitäntä, Copy Control Interface (liitinpaketti ulkoisille lukijoille)

Paperinsyöttökapasiteetti (A4, 80 g/m²)

Vakio: 1 200 arkkiä
100 arkin monikäyttötaso
550 arkin paperikasetti x 2
Enintään: 6 350 arkkiä (suurikapasiteetisella lisäpaperialustalla C1 ja paperisäiliöllä F1)

Luovutuskapasiteetti (A4, 80 g/m²)

Enintään: 3 450 arkkiä (nitova viimeistelijä AB2 tai arkkien taittoyksikkö / vihkovimeistelijä A1 ja 3. kopiotosa A1)

Viimeistelytoiminnot

lajittelu, ryhmittely, offset, nidonta, satulalanidonta, reiitys, eco-nidonta (niititon), manuaalinen nidonta, V-taitto, C-taitto, Z-taitto
*Viimeistelyominaisuudet vaihtelevat liitettävien lisävarusteiden mukaan.

Tuetut materiaalityypit

Monikäyttötaso:
ohut, tavallinen, kierrätetty, värillinen, paksu, päällystetty, Bond-paperi, kalvo, tarrapaperi, reiitetty, kirjelomake, välilehti, kirjekuori
Paperikasetit (ylä/alala):
ohut, tavallinen, kierrätetty, värillinen, paksu, Bond-paperi, kalvo, reiitetty, kirjelomake, välilehti, kirjekuori*
*tarvitaan kirjekuorien syöttölaite (vakio).

Tuetut materiaalikoot

Monikäyttötaso:
Vakiokoko: SRA3, A3, A4, A4R, A5, A5R, A6R, B4, B5, B5R
Mukautetut koot: 98 x 139,7-320 x 457,2 mm
Valinnaiset koot: 98 x 139,7-320 x 457,2 mm
Kirjekuoret: COM 10 No.10, Monarch, DL, ISO-C5
Kirjekuorten mukautetut koot: 98 x 98-320 x 457,2 mm
Yläkasetti:
Vakiokoko: A4, A5, A5R, A6R, B5
Mukautetut koot: 98 x 148 - 297 x 215,9 mm
Kirjekuoret: COM10 (No.10), Monarch, DL, ISO-C5
Alakasetti:
Vakiokoko: A3, A4, A4R, A5, A5R, A6R, B4, B5, B5R
Mukautetut koot: 98,0 x 148,0-304,8 x 457,2 mm
Kirjekuoret: COM10 (No.10), Monarch, DL, ISO-C5

Materiaalien enimmäispainot

Monikäyttötaso: 52-300 g/m²
Paperikasetti (ylä/alala): 52-256 g/m²
Kaksipuolinen: 52-256 g/m²

Lämpenemisaika

Pikakäynnistystila: enintään 4 sekuntia*
* Aika virran kytkemisestä siihen, kun kopiointikuvake on käytettävissä kosketusnäytössä.
Lepotilasta:
enintään 7 sekuntia (iR-ADV DX 6870i)
enintään 6 sekuntia (iR-ADV DX 6860i/iR-ADV DX 6855i)
Virran kytkemisestä: enintään 6 sekuntia*
*Aika virran kytkemisestä ensimmäisen kopion valmistumiseen (ei tulostusvarausta).

Koko (L x S x K)

620 x 722 x 937 mm

Asennustila (L x S)

Perusmalli: 1 138 x 1 162 mm (oikea kansi auki, monikäyttötaso avattuna ja kasettikotelolet auki)
Täysi kokoonpano: 1 866 x 1 162 mm (nitova viimeistelijä AB2 / arkkien taittoyksikkö / vihkovimeistelijä A1 jatkotosa auki + paperisäiliö F1 + paperikasetit auki)

Paino*

* tavallisen väriainekasetin kanssa

iR-ADV DX 6870i: noin 93 kg
iR-ADV DX 6860i: noin 91 kg
iR-ADV DX 6855i: noin 91 kg

TULOSTUKSEN TEKNISET TIEDOT

Tulostusnopeus (mv)

iR-ADV DX 6870i
enintään 70 sivua/min (A4, A5*, A5R, A6R), 36 sivua/min (A3), 42 sivua/min (A4R)
iR-ADV DX 6860i
enintään 60 sivua/min (A4, A5, A5R, A6R), 32 sivua/min (A3), 36 sivua/min (A4R)
iR-ADV DX 6855i
enintään 55 sivua/min (A4, A5*, A5R, A6R), 29 sivua/min (A3), 36 sivua/min (A4R)
*vain yksipuolisena

Tulostustarkkuus (dpi)

1 200 x 1 200

Sivunkvaukset

Vakio: UFR II, PCL6,
Valinnainen: Adobe® PostScript®3™

Suoratulostus

Tuetut tiedostotyypit: PDF, EPS, TIFF/JPEG ja XPS.

Tulostus mobiililaitteista ja pilvipalvelusta

AirPrint, Mopria, Microsoft Yleistulostus (Universal Print), Canon PRINT Business -sovellus ja uniFLOW Online (lisävaruste)
Saatavana on useita ohjelmia ja MEAP-ratkaisuja, joiden avulla voidaan tulostaa mobiililaitteista, internetin yhteydessä olevista laitteista sekä pilvipalveluista.
Lisätietoja saa myyntiedustajalta.

Käyttöjärjestelmän vakiotulostus

Android / Windows® 10 / Windows® 11 / Chrome OS / macOS (11.2.2 tai uudempi) / iOS (15.2 tai uudempi) / iPadOS

Fontit

PS-fontit: 136 latinalaista
PCL-fontit: 93 latinalaista, 10 bittikarttafonttia, 2 tekstinunnistusfonttia, Andalé Mono WT J/K/S/T[†] (japani, korea, yksinkertaistettu ja perinteinen kiina), viivakoodifontit^{†*}

[†] Tarvitaan lisävarusteena saatava kansainvälinen PCL-fonttipaketti A1.
^{†*} Tarvitaan lisävarusteena saatava viivakooditulostussarja D1.

Tulostustoiminnot

Suojattu tulostus, suojattu vesileima, ylätunniste/alätunniste, sivun asettelu, kaksipuolinen tulostus, erilaisia paperikokoja/-suuntia, etu-/takakannet, väriaineen vähennys, julistetulostus, pakotettu pito-tulostus, tulostuspäiväys, ajoitettu tulostus, tulostus virtuaalitulostimella

Käyttöjärjestelmä

UFR II: Windows® 8.1/10/11/Server2012/Server2012 R2/Server2016/Server2019/Server2022, Mac OS X (10.11 tai uudempi)
PCL: Windows® 8.1/10/11/Server2012/Server2012 R2/Server2016/Server2019/Server2022, Mac OS X (10.11 tai uudempi)
PS: Windows® 8.1/10/11/Server2012/Server2012 R2/Server2016/Server2019/Server2022, Mac OS X (10.11 tai uudempi)
PPD: Windows® 8.1/10/11, Mac OS X(10.11 tai uudempi)
Tammikuusta 2022

KOPIOINNIN TEKNISET TIEDOT

Kopiointinopeus (mv)

iR-ADV DX 6870i
enintään 70 sivua/min (A4, A5*, A5R, A6R), 36 sivua/min (A3), 42 sivua/min (A4R)
iR-ADV DX 6860i
enintään 60 sivua/min (A4, A5, A5R, A6R), 32 sivua/min (A3), 36 sivua/min (A4R)
iR-ADV DX 6855i
enintään 55 sivua/min (A4, A5*, A5R, A6R), 29 sivua/min (A3), 36 sivua/min (A4R)
*vain yksipuolisena

Ensimmäisen sivun tulostusaika (A4, mv)

iR-ADV DX 6870i: noin 2,7 sekuntia tai vähemmän
iR-ADV DX 6860i: noin 2,9 sekuntia tai vähemmän
iR-ADV DX 6855i: noin 2,9 sekuntia tai vähemmän

Kopiointitarkkuus (dpi)

600 x 600

Kopiointi sarjana

Enintään 9 999 kopiota

Kopiointitummuus

Automaattinen tai manuaalinen (9 tasoa)

Suurennus

Säädettävä zoomaus: 25 % - 400 % (1 %:n välein)
Esiasetetut suurennokset/pienennykset: 25 %, 50 %, 70 %, 100 % (1:1), 141 %, 200 %, 400 %

Kopiointiominaisuudet

Esiasetetut suurennus-/pienennyssuhteet alueen mukaan, kaksipuolinen, tiheyden säätö, alkuperäisen tyyppin valinta, keskeytystoiminto, kaksisivuinen kirja, kaksipuolinen alkuperäinen, työn määräytyk. N sivua arkille, lisäkansi, välilehdet, erikokoiset alkuperäiset, sivunumerointi, kopiosarjojen numerointi, terävyys, reunuksen poisto, tietoturvallinen vesileima, tulostuspäiväys, palstavälit, tulosta ja tarkista, negatiivinen/positiivinen, toista kuvat, yhdistä työlohkot, peilikuva, tallenna postilaatikoon, päällekkäiskuva, henkilökortin kopiointi, tyhjen sivujen ohitus, mukautettu alkuperäisen koko, kopiotyön varaminen, mallikopio

SKANNAUKSEN TEKNISET TIEDOT

Tyyppi

Yhden pyyhkäisyn kaksipuolinen automaattinen syöttölaite^{*} [kaksipuolisesta kaksipuoliseksi (automaattinen)]
^{*} Syöttölaiteen usean arkin syötön tunnistusta tuetaan.

Arkinsyöttölaiteen paperikapasiteetti (80 g/m²)

enintään 200 arkkiä

Hyväksytyt alkuperäiset ja painot

Taso: arkki, kirja ja kolmiulotteiset esineet
Syöttölaite, materiaalin paino:
Yksipuolinen skannaus: 38-220 g/m²
Kaksipuolinen skannaus: 38-220 g/m²
*Hyväksyttävä paino (enintään A6R) on 50-220 g/m².

Tuetut materiaalikoot

Valotulostus skannauskoko 297 x 431,8 mm
Syöttölaiteen materiaalikoot:
A3, A4, A4R, A5, A5R, A6R, B4, B5, B5R, B6R
Mukautetut koot: 70,0 x 139,7 - 304,8 x 431,8 mm

Skannausnopeus (kuvia minuutissa: mv/väri, A4)

Yksipuolinen skannaus: 135/135 (300 x 300 dpi, lähetykset), 80/80 (600 x 600 dpi, kopiointi)
Kaksipuolinen skannaus: 270/270 (300 x 300 dpi, lähetykset), 160/90 (600 x 600 dpi, kopiointi)

Skannaustarkkuus (dpi)

Skannaus kopiointia varten: 600 x 600
Skannaus lähetystä varten: (push) 600 x 600 (SMB/FTP/WebDAV/IFAX), (pull) 600 x 600
Skannaus faksausta varten: 600 x 600

Verkkoskanauksen tekniset tiedot

Color Network ScanGear2, TWAIN- ja WIA-yhteensopiva
Tuetut käyttöjärjestelmät: Windows® 8.1/10/11/Server2012/Server2012 R2/Server 2016/Server 2019/Server 2022
Marraskuusta 2021

Skannausmenetelmä

Push-skannaus, Pull-skannaus, skannaus postilaatikoon, skannaus tallennustilaan (Advanced Space), skannaus verkkoon, skannaus USB-muistilaitteeseen, skannaus mobiililaitteisiin, skannaus pilvipalveluun (uniFLOW Online -valinnainen)

LÄHETYKSEN TEKNISET TIEDOT

Kohde

Vakio: sähköposti/Internet FAX (SMTP), SMB 3.0, FTP, FTPS WebDAV, postilaatikko
Lisävaruste: Super G3 -faksi, IP-faksi

Osoitekirja

LDAP (2000) / paikallinen (1600) / pikavalinnat (200)

Lähetystarkkuus (dpi)

Push: enintään 600 x 600
Pull: enintään 600 x 600

Tietoliikenneprotokolla

Tiedosto: FTP(TCP/IP), SMB3.0 (TCP/IP), WebDAV
Sähköposti/Fax: SMTP, POP3

Tiedostomuoto

TIFF, JPEG, PDF (kompakti, hakukelpoinen, suojauskäytännöt, Web-optimointi, PDF/A-1b, Trace & Smooth, salattu, laiteallekirjoitus, käyttäjäallekirjoitus), XPS (kompakti, hakukelpoinen, laiteallekirjoitus, käyttäjäallekirjoitus), Office Open XML (PowerPoint, Word)

TEKNISET TIEDOT

imageRUNNER ADVANCE DX 6800 -SARJA

Yleiset lähetysominaisuudet

Alkuperäisen tyyppin valinta, kaksipuolinen alkuperäinen, kaksisivuinen kirja, erikoiset alkuperäiset, theyden säätö, terävyys, kopiointisuhdte, reunuksen poisto, työn määritys, viivästetty lähetyk, esikatselu, ilmoitus työn valmistumisesta, tiedoston nimi, aihe/viesti, vastaus lähettäjälle, sähköpostin tärkeys, lähetyraportti, alkuperäisen sisällön suunta, tyhjien sivujen poisto

FAKSAUKSEN TEKNISET TIEDOT

Yhteyslinjoja enintään

1

Modeemin nopeus

Super G3, 33,6 kb/s
G3: 14,4 kb/s

Pakkausmenetelmä

MH, MR, MMR, JBIG

Tarkkuus (dpi)

400 x 400 (ultratarikka), 200 x 400 (erittäin tarkka),
200 x 200 (tarkka), 200 x 100 (normaali)

Lähetettävät/vastaanotettavat koot

Lähetyt: A3, A4, A4R, A5⁺, A5R⁺, B4, B5⁺, B5R⁺
Vastaanotto: A3, B4, A4, A4R, A5R, B5, B5R

¹ Lähetyt A4-koossa
² Lähetyt B4-koossa (lyhyt)

Faksimuiisti

Enintään 30 000 sivua (2 000 työtä)

Pikavalinnat

Enintään 200

Ryhmävalinnat/-kohteet

Enintään 199 valintaa

Sarjalähetyt

Enintään 256 osoitetta

Muistin varmuuskopiointi

Kyllä

Faksausten ominaisuudet

Lähettäjän nimi (TTI), puhelinlinjan valinta (faksin lähetyt), suoralähetyt, viivästetty lähetyt, ilmoitus työn valmistumisesta, lähetyraportti, lähetyksen keskeytyt, sarjalähetyt, lähettäminen salasanalla/alaosoitteella, salainen postilokero, 2 sivua arkille

TALLENNUKSEN TEKNISET TIEDOT

Postilaatikko (numero tuettu)

100 käyttäjän Saapuneet-kansiota,
1 muistin vastaanoton Saapuneet-kansio,
50 luottamuksellisen faksin Saapuneet-kansiota
Enintään 30 000 sivua (2 000 työtä) tallennettuna

Jaettu verkkotila (Advanced Space)

Liikennöinti-protokolla: SMB tai WebDAV
Tuetut asiakastietokoneet: Windows[®] 8.1/10
Samaikaiset yhteydet (enintään): SMB: 64, WebDAV: 3

Jaetun verkkotilan (Advanced Space) tallennustila

Vakio: 16 Gt
(valinnainen: enintään 480 Gt)

Jaetun verkkotilan (Advanced Space) ominaisuudet

Advanced Space -kirjautumisen todennus, lajittelutoiminto, PDF-tiedoston tulostus salasanalla, imageWARE Secure Audit Manager -tuki, haku, tiedoston esikatselu, todennuksenhallinta, avoin julkiselle käyttäjälle, URI-lähetyt, varmuuskopiointi/palautus

TIETOTURVAN TEKNISET TIEDOT

Todennus ja pääsyn hallinta

Käyttäjän todennus (kirjautuminen kuvalla, kirjautuminen kuvalla ja PIN-koodilla, kirjautuminen henkilökortilla*, kirjautuminen käyttäjänimellä ja salasanalla, toimintasoainen kirjautuminen, mobiilikirjautuminen), osastotunnuksen todennus (kirjautuminen osastotunnuksella ja PIN-koodilla, toimintasoainen kirjautuminen), uniFLOW Online Express (kirjautuminen PIN-koodilla, kirjautuminen kuvalla, kirjautuminen kuvalla ja PIN-koodilla, kirjautuminen henkilökortilla, kirjautuminen henkilökortilla ja PIN-koodilla, kirjautuminen käyttäjänimellä ja salasanalla, kirjautuminen osastotunnuksella ja PIN-koodilla, toimintasoainen kirjautuminen), Käytönhallintajärjestelmä (käytönvalvonta)
*Kortinkäyttäjät ovat: Lisävarusteita (katso Lisävarusteet)
Edellyttää aktivoimista

Asiakirjojen tietoturva

Tulostuksen tietoturva (suojattu tulostus, salattu tietoturvallinen tulostus, pakotettu pito -tulostus, uniFLOW-turvatulostus[†]), tietojen vastaanoton tietoturva (luottamuksellisten faksin Saapuneet-kansio, vastaanotettujen asiakirjojen automaattinen välittäminen), Skannausten tietoturva (salattu PDF, laiteallekirjoitettu PDF/XPS, käyttäjän allekirjoittama PDF/XPS, Adobe LiveCycle[®] Rights Management ES2.5 -integroituminen), postilaatikon tietoturva (postilaatikon suojaus salasanalla, Advanced Space -käytönvalvonta), lähetytietojen tietoturva (salasanapyyntö jokaisesta lähetyksestä, rajoitetut sähköposti- ja tiedostonlähetytoiminnot, faksinumeron varmistus, faksiohjauslähetytysten salliminen/rajoittaminen, historiasta lähettäminen salliminen/rajoittaminen, S/MIME-tuki), asiakirjojen seuranta (suojattu vesileima)
[†] Tarvitaan uniFLOW Online / uniFLOW

Verkon tietoturva

TLS 1.3, IPSec, IEEE802.1X-todennus, SNMP V3.0, palomuuritoiminnot (IP-/MAC-osoitteiden suodatus), WPA3-tuki (Wi-Fi), kahden verkon tuki (kiinteä/langaton lähiverkko), käyttämättömien toimintojen poistaminen käytöstä (protokollat/sovellukset, etäkäyttöliittymä, USB-käyttöliittymä), G3-faksin ja UBS-yhteyden erottelu lähiverkosta, tiedostojen suorittamisen esto monitoimilaitteen Advanced Box -tallennustilasta, skannaus ja lähetyt, sähköpostivastaanoton virusorjunta.

Laitteen tietoturva

Kiintolevyn tietojen suojaus [kiintolevyn tietojen salaus (FIPS140-2), kiintolevyn lukitus], vakioikiintolevyn alustus, Trusted Platform Module (TPM 2.0), työolojen pilotus/toiminto, monitoimilaitteen ohjelmiston eheyden suojaaminen, monitoimilaitteen ohjelmiston eheyden tarkistaminen (suojattu käynnisty, tunkeutumisen tunnistus McAfee Embedded Control -ohjelmiston kanssa), HCD-PP Common Criteria Certification -sertifiointi (odottaa vahvistusta)

Laittehallinta ja auditointi

Järjestelmänvalvojan salasanana, digitaalinen varmenne- ja avainhallinta, tarkastusloki, yhdessä ulkoisen turvatarkastusjärjestelmän kanssa (suojaustiedot ja tapahtumahallinta), kuvatiotojen kirjaaminen, turvallisuuskäytännön asetukset

YMPÄRISTÖN TEKNISET TIEDOT

Käyttöympäristö

Virtalähde

Virrankulutus

Lämpötila: 10–30 °C
Kosteus: 20–80 % (suhteellinen ilmankosteus)
220–240 V, 50/60 Hz, 6 A

Enintään:

iR-ADV DX 6870i: noin 2,000 W
iR-ADV DX 6860i: noin 1,800 W
iR-ADV DX 6855i: noin 1,800 W
Kopiointi (jatkuva skannaus): noin 858 W[†]
Valmistuslissa: noin 50,7 W[†]
Lepotilassa: noin 0,8 W[†]

[†] Viitearvo: mitattu yksi yksikkö

[‡] 0,8 W:n lepotilaa ei voi käyttää kaikissa olosuhteissa tiettyjen asetusten vuoksi.

Tyyppillinen virrankulutus (TEC):

iR-ADV DX 6870i: 0,85 kWh
iR-ADV DX 6860i: 0,71 kWh
iR-ADV DX 6855i: 0,67 kWh

*Energy Star 3.0, Yhdysvallat

Äänitaso (LWA m)

Toiminnassa (yksipuolinen)

iR-ADV DX 6870i: 6,6 B*, Kv 0,3 B*
iR-ADV DX 6860i: 6,4 B*, Kv 0,3 B*
iR-ADV DX 6855i: 6,4 B*, Kv 0,3 B*

* Viitearvo: mitattu vain yksi yksikkö (ISO7779), kuvattu standardissa ISO9296 (2017)

Äänenpaine (LpA m)

Laitteen vieressä seisottaessa:

Toiminnassa (yksipuolinen): 52 dB* (iR-ADV DX 6870i),
51 dB* (iR-ADV DX 6860i) 50 dB* (iR-ADV DX 6855i)
Valmistuslissa: 25 dB*

* Viitearvo: mitattu vain yksi yksikkö (ISO7779), kuvattu standardissa ISO9296 (2017)

Melutasot (mv/väri)

Standardit

TARVIKKEET

Värikkasetit

Väriaineen riitto (arvioitu riitto, 6 %:n peitto)

Blue Angel

Musta C-EXV 61 -väriaine

C-EXV 61 -väriaine musta: 71 500 sivua

OHJELMISTO JA LAITTEEN HALLINTA

Seuranta ja raportointi

Universal Login Manager (ULM)

[uniFLOW Online Express](#)

* Lisätietoja on kohdassa

[uniFLOW Online Express](#)

[uniFLOW Online](#)

iWEMC

Monitori-palvelu

Sisällönhallintajärjestelmä (Content Delivery System)

Network ScanGear

Canon Driver Configuration Tool

MEAP (Multifunctional Embedded Application Platform)

Kofax PowerPDF Advanced (lisäohjelmisto)

Etähallintatyökalut

Skannausohjelmistot

Optimoitintyökalut

Alusta

Asiakirjojen julkaisu

PAPERINSYÖTÖN LISÄVARUSTEET

Lisäkasettialusta AG1

Paperikapasiteetti: 2 x 550 arkkia (80 g/m²)

Paperityyppi: ohut, tavallinen, kierrätetty, värillinen, paksu, Bond-papieri, kalvo, rei'itetty, kirjelomake
Paperikoko: A3, A4, A4R, A5, A5R, A6R, B4, B5, B5R
Mukautetut koot: 98,0 x 148,0–304,8 x 457,2 mm
Materiaalin paino: 52–256 g/m²
Mitat (L x S x K): 620 x 660 x 251 mm (kytkettynä pääyksikköön)
Paino: noin 22 kg

Suurikapasiteettinen lisäpaperialusta kahdella paperikasetilla CI

Paperikapasiteetti: 2 450 arkkia (80 g/m²)
Paperityyppi: ohut, tavallinen, kierrätetty, värillinen, paksu, pintakuivollinen, rei'itetty, kirjelomake
Materiaaliko: A4
Materiaalin paino: 52–256 g/m²
Mitat (L x S x K): 620 x 660 x 251 mm (kytkettynä pääyksikköön)
Paino: noin 29 kg

Paperisäiliö F1

Paperikapasiteetti: 2 700 arkkia (80 g/m²)

Paperityyppi: ohut, tavallinen, värillinen, kierrätetty, paksu, rei'itetty
Paperikoko: A4, B5
Materiaalin paino: 52–256 g/m²
Mitat (L x S x K): 344 x 630 x 440 mm (kytkettynä pääyksikköön)
Paino: noin 31 kg

TULOSTUSVAIHTOEHDOT*

Kopiotaso 1 (A1)

* Paperikapasiteetti voi vaihdella paperityypin/-koon mukaan.

Kapasiteetti (paperin paino 80 g/m²):

A4, A5, A5R, A6R, B5: 250 arkkia
SRA3, A3, A4R, B4, B5R: 100 arkkia
Materiaalipaino: 52–300 g/m²
Koko (L x S x K): 454 x 493 x 114 mm
Paino: 1,2 kg

Tason kapasiteetti (paperin paino 80 g/m²)

Ylätaso: A4, A5, A5R, A6R, B5: 100 arkkia
SRA3, A3, A4R, B4, B5R: 50 arkkia
Alataso (kopiotaso A1): A4, A5, A5R, A6R, B5: 250 arkkia
SRA3, A3, A4R, B4, B5R: 100 arkkia
Materiaalipaino: 52–300 g/m²
Koko (L x S x K): 428 x 405 x 88 mm
Paino: noin 0,7 kg

Canon

TEKNISET TIEDOT

imageRUNNER ADVANCE DX 6800 -SARJA

Kopiotaso 3 (A1)

Kapasiteetti (paperin paino 80 g/m²):
A4, A5R, B5: 100 arkkiä
A3, A4R, B4, B5R: 75 arkkiä
Mitat (L x S x K): 442 x 373 x 176 mm (kiinnitetynä
päälaitteeseen, kun jatkotaso on auki)
Paino: 0,5 kg

Sisäinen viimeistelijä L1 (ei tuettu iR-ADV DX 6870i -laitteessa)

Tason kapasiteetti (paperin paino 80 g/m²):
Ylätaso: SRA3, A3, A4, A4R, A5, A5R, A6R, B4, B5,
B5R: noin 45 arkkiä
Alataso: A4, A5, A5R, B5: noin 500 arkkiä,
SRA3, A3, A4R, B4, B5R: 250 arkkiä,
A6R: 30 arkkiä
Kirjekuori: 10 arkkiä
Materiaalipaino: 52-300 g/m²
Nidontakohta: kulma, tupla
Niotojan kapasiteetti: (paperin paino 52-90 g/m²)
A4, B5: 50 arkkiä
A4R: 40 arkkiä
A3, B4: 30 arkkiä
Eco-nidonta (niititon):
A3, A4, B4, B5: 10 arkkiä (52-64 g/m²)
8 arkkiä (65-81,4 g/m²)
6 arkkiä (82-105 g/m²)
Manuaalinen nidonta: 40 arkkiä (80 g/m²)
Mitat (L x S x K): 743 x 525 x 225 mm (kiinnitetynä
päälaitteeseen, kun jatkotaso on auki)
Paino: noin 9,1 kg

Nitova viimeistelijä AB2

(vaatii puskurin ohitusyksikön P2)
Tason kapasiteetti (paperin paino 80 g/m²):
Ylätaso: A4, A5, A5R, A6R, B5: noin 250 arkkiä,
SRA3, A3, A4R, B4, B5R: noin 125 arkkiä
Alataso: A4, A5, A5R, B5: 3 000 arkkiä
SRA3, A3, A4R, B4, B5R: 1 500 arkkiä,
A6R: 250 arkkiä
Kirjekuoret: Monarch: 30 arkkiä,
COM10 No10, DL, ISO-C5 - 100 arkkiä
Materiaalipaino:
Ylätaso: 52-256 g/m²
Alataso: 52-300 g/m²
Nidontakohta: kulma, tupla
Nidontakapasiteetti: (52-90 g/m²)
A4, B5: 50 arkkiä
A4R: 40 arkkiä
A3, B4: 30 arkkiä
Eco-nidonta (niititon):
A3, A4: 10 arkkiä (52-64 g/m²)
8 arkkiä (65-81,4 g/m²)
6 arkkiä (82-105 g/m²)
Manuaalinen nidonta: 50 arkkiä (52-90 g/m²)
Koko (L x S x K): 637 x 623 x 1 142 mm
(jatkotaso avattuna)
Paino: noin 31 kg

Arkkiä taittoyksikkö / vihkoviihteistelijä A1

(vaatii puskurin ohitusyksikön P2)
(sisältää edellä mainitun nitovan viimeistelijän AB2
ominaisuudet)
Satulaniidontan paperikoko: A3, A4R, B4
Satulaniidontan nidontakapasiteetti: 20 arkkiä x 10 sarjaa
(52-81,4 g/m²) (mukaan lukien 1 kansilehti, jonka paino on
enintään 52-256 g/m²)
V-taiton kapasiteetti: enintään 3 arkkiä (52-105 g/m²)
C-taiton kapasiteetti: enintään 5 arkkiä (52-128 g/m²)
Koko (L x S x K): 637 x 623 x 1 142 mm
(jatkotaso avattuna)
Paino: noin 57 kg

Arkkiä taittoyksikkö L1

(vaatii puskurin ohitusyksikön P2 ja ulkoisen viimeistelijän)
Materiaalin koko: A3, A4, B4
Z-taiton kapasiteetti: 1 arkki (52-105 g/m²)
Mitat (L x S x K): 201 x 579 x 896 mm
Paino: noin 12 kg

Sisäinen 2/4 reiän rei'itin D1 (ei tuettu iR-ADV DX 6870i -laitteessa)

(vaatii sisäisen viimeistelijän L1)
Kaksi tai neljä reikää
Rei'itettävän paperin paino: 52-300 g/m²
Rei'itettävän paperin koko:
Kaksi reikää: A3, A4, A4R, A5, B4, B5, B5R
Neljä reikää: A3, A4

Sisäinen 4 reiän rei'itin D1 (ei tuettu iR-ADV DX 6870i -laitteessa)

(vaatii sisäisen viimeistelijän L1)
Neljä reikää
Rei'itettävän paperin paino: 52-300 g/m²
Rei'itettävän paperin koko:
Neljä reikää: A3, A4, A4R, A5, B4, B5, B5R

2/4 reiän rei'itysoptio A1

(tarvitaan nitova viimeistelijä AB2 tai arkkiä taittoyksikkö /
vihkoviihteistelijä A1)
Kaksi tai neljä reikää
Rei'itettävän paperin paino: 52-300 g/m²
Rei'itettävän paperin koko:
Kaksi reikää: A3, A4, A4R, A5, B4, B5, B5R
Neljä reikää: A3, A4

4 reiän rei'itysoptio A1

(tarvitaan nitova viimeistelijä AB2 tai arkkiä taittoyksikkö /
vihkoviihteistelijä A1)
Neljä reikää
Rei'itettävän paperin paino: 52-300 g/m²
Rei'itettävän paperin koko:
Neljä reikää: A3, A4, A4R, A5, B4, B5, B5R

LISÄVARUSTEET

Kortinlukijat

Saatavilla on useita kortinlukijoita, kuten MiCard Plus. Kysy
lisätietoja paikalliselta Canon-edustajaltasi.
Kortinlukija magneettikortteille F1
IC-kortinlukulaiteen kotelo numeronäppäimistöön A1

Muut

Kansi M2
Välilehtien syöttölaite F1
Puskurin ohitusyksikkö P2
Yleistaso B1 (ulkoiselle näppäimistöille tai laskutaso
kopiointyöskentelyyn, ei vastaanottotaso)
Numeronäppäimistö A2
Pikainitoja B1 (lisävaruste)

TIETOTURVALISÄVARUSTEET

Tietoturva

250 Gt SSD-A1 (muistin peilaussarja A1)
1TB SSD-A1
Muistin peilaussarja A1

JÄRJESTELMÄN JA OHJAIMEN VAIHTOEHDOT

Tulostuksen lisävarusteet

Kansainvälinen PCL-fonttisarja A1
PS-tulostuspaketti BC1

Viivakooditulosust

Viivakoodien tulostuspaketti D1

Järjestelmän lisävarusteet

Liitinpaketti ulkoisille lukijoille A1
Sarjaliitäntä K3
Bluetooth LE -yhteysarja A3

Faksin lisävarusteet

Super G3 -faksikortti AX1
Etäfaksi A1
IP-FAX -laajennussarja B1

MUUT LISÄVARUSTEET

Käytettävyyssisävarusteet

Arkkiä taittoyksikön nostokahva A1
Ääniohjaukspaketti G1
Ääniohjoimintopaketti D1

Tarvikkeet

Niitti P1 (2 x 5 000 kpl)
Niittikasetti Y1 (2 x 2 000 kpl)*
*vain vihkoviihteistelijä

Laitteen suojaus

Antimikrobinen kalvo* - Saatavana useassa eri koossa, joten
sopii laitteiden yleisimmille kosketuspinnille.
*Suosittelemme huoltoteknikon asennusta

Ohjelmisto ja ratkaisut



Sertifioinnit ja yhteensopivuus



Canon

Canon Inc.
canon.com

Canon Europe / Canon Oy
canon-europe.com / canon.fi

Finnish edition
© Canon Europa N.V., 2022