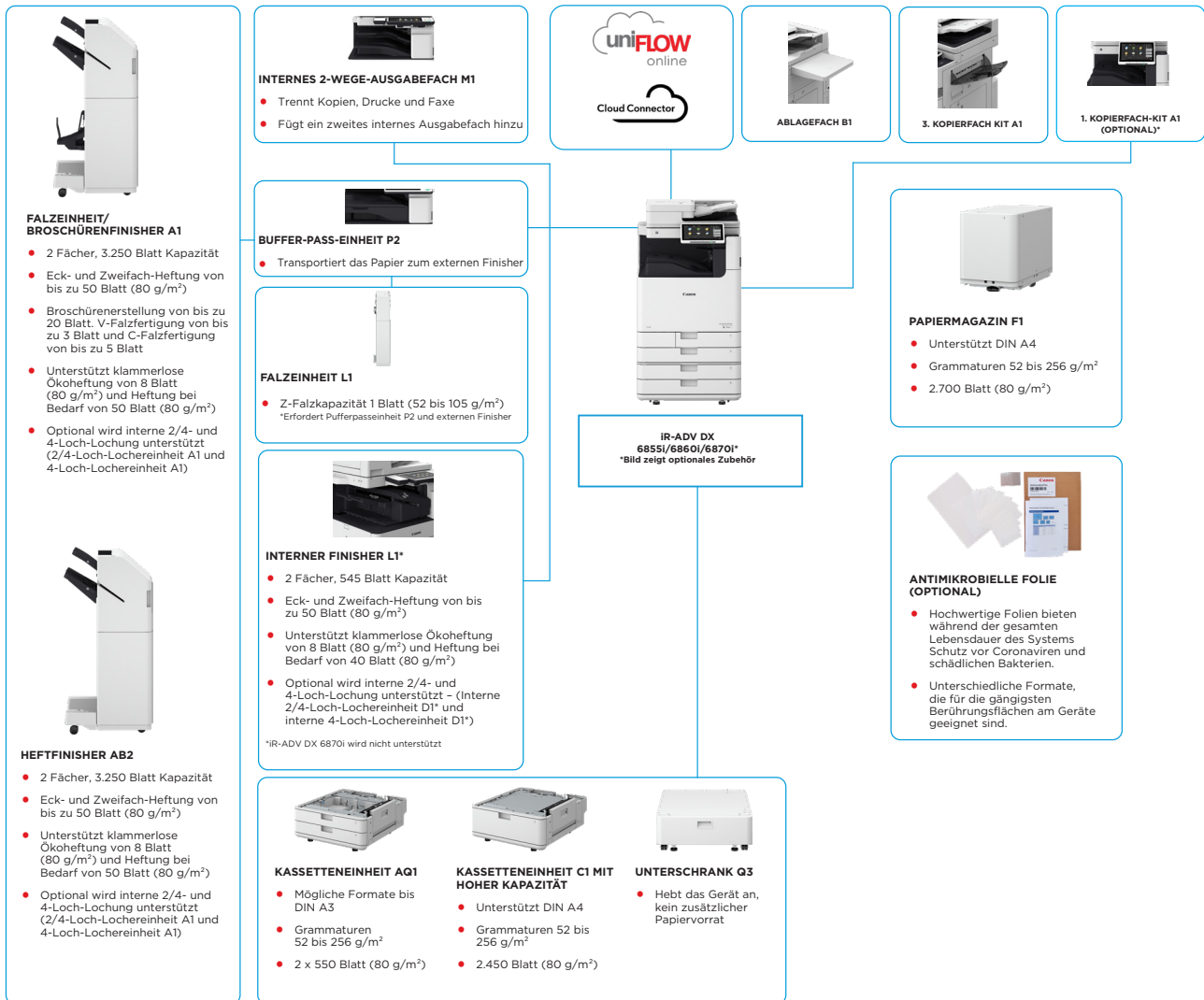


imageRUNNER ADVANCE DX 6800 Serie

SICHERE, NACHHALTIGE DIN A3-S/W-MULTIFUNKTIONSSYSTEME MIT INTEGRIERTER CLOUDBASIERTER SOFTWARE ZUR BESCHLEUNIGUNG DES DRUCKENS UND DER DIGITALISIERUNG VON DOKUMENTEN

HAUPTKONFIGURATIONSOPTIONEN



Diese einfache Konfigurationsübersicht dient nur zur Veranschaulichung. Eine vollständige Liste der Optionen und die genauen Kompatibilitätsbeziehungen finden Sie im [Online-Produktkonfigurator](#).

Die Unified Firmware Platform (UFP) gewährleistet in Verbindung mit dem Canon Content Delivery System (CDS), dass die neuesten Upgrades und Sicherheitsfunktionen automatisch verfügbar sind - für ein besseres Nutzererlebnis im gesamten IR ADVANCE DX-Portfolio.

*Zur Unterstützung der Nachhaltigkeit und zur Einsparung von Rohstoffen für Kunststoffe ist das erste Ausgabefach Kit A1 optional.

TECHNISCHE DATEN

imageRUNNER ADVANCE DX 6800 Serie

HAUPT-EINHEIT		Schriftarten	PS-Schriftarten: 136 Roman-Schriften PCL-Schriftarten: 93 Roman-, 10 Bitmap-, 2 OCR-Schriften, Andalé Mono WT J/K/S/T* ¹ (Japanisch, Koreanisch, vereinfachtes und traditionelles Chinesisch), Barcode-Schriften* ²
Gerätetyp	Multifunktionaler DIN A3-S/W-Laserdrucker	Druckfunktionen	Sicheres Drucken, Sicheres Wasserzeichen, Kopf-/Fußzeile, Seitenlayout, beidseitiges Drucken, gemischte Papierformate/Ausrichtungen, Umschlag (vorne/hinten), Tonerreduzierung, Plakatdruck, erzwungene Druckreservierung, Druckdatum, geplantes Drucken, Drucken über virtuellen Drucker
Kernfunktionen	Drucken, Kopieren, Scannen, Versenden, Speichern und optionale Faxfunktion	Betriebssysteme	UFRIL: Windows* 8.1 / 10 / 11 / Server 2012 / 2012 R2 / 2016 / 2019 / 2022, Mac OS X (10.11 oder höher) PCL: Windows* 8.1 / 10 / 11 / Server 2012 / 2012 R2 / 2016 / 2019 / 2022 PS: Windows 8.1 / 10 / 11 / Server 2012 / 2012 R2 / 2016 / 2019 / 2022, Mac OS X (10.11 oder höher) PPD: Windows* 8.1 / 10 / 11, Mac OS X (10.11 oder höher)
Prozessor	1,8 GHz Dual Core Prozessor		Stand Januar 2022
Bedienfeld	25,7 cm großer TFT-LCD-WSVGA-Farb-Touchscreen	TECHNISCHE DATEN: KOPIERER	
Arbeitsspeicher	Serienmäßig: 6 GB RAM	Kopiergeschwindigkeit (S/W)	iR-ADV DX 6870i bis zu 70 Seiten pro Minute (DIN A4, DIN A5*, A5R, A6R*), bis zu 36 Seiten pro Minute (DIN A3), bis zu 42 Seiten pro Minute (A4R)
Speicher	Standard: (SSD) 256 GB, Optional: (SSD) 1 TB	Kopiergeschwindigkeit (S/W)	iR-ADV DX 6860i bis zu 60 Seiten pro Minute (DIN A4, DIN A5*, A5R, A6R*), bis zu 32 Seiten pro Minute (DIN A3), bis zu 36 Seiten pro Minute (A4R)
Schnittstellen	NETZWERK Serienmäßig: 1000Base-T/100Base-TX/10Base-T, WLAN (IEEE 802.11 b/g/n), Optional: Bluetooth Low Energy SONSTIGES Serienmäßig: 1 x USB 2.0 (Host), 1 x USB 3.0 (Host), 1 x USB 2.0 (System); Optional: serielle Schnittstelle, Kopierkontrolle-Schnittstelle	Mehrfachkopieren	600 x 600
Papierzufuhrkapazität (DIN A4, 80 g/m²)	Standard: 1.200 Blatt 1 x 100-Blatt-Mehrzweckfach 2 x 550-Blatt-Kassette Maximal: 6.350 Blatt (mit Kassettenzufuhrereinheit mit hoher Kapazität C1 und Papiermagazineinheit F1)	Kopierdichte	Automatisch oder manuell (9 Stufen)
Papierausgabekapazität (DIN A4, 80 g/m²)	Maximum: 3.450 Blatt (mit Heftfinisher AB2 oder Falzeinheit/ Broschürenfinisher A1 und 3. Kopierfach-Kit A1)	Vergrößerung	Zoom: 25 bis 400 % (in 1 %-Stufen) Feste Zoomstufen: 25, 50, 70, 100 (1:1), 141, 200, 400 %
Endverarbeitungsfunktionen	Sortieren, Zusammentragen, Versatz, Heften, Sattelstichheftung, Lochen, klammerloses Heften, Heften nach Bedarf, V-Falz, C-Falz, Z-Falz * Die Finishing-Funktionen variieren je nach Konfiguration.	Kopierfunktionen	Feste Bereichs-Zoomstufen, beidseitig, Dichteregulierung, Auswahl der Vorlagenart, Unterbrechungs-Modus, Buch auf zwei Seiten, beidseitige Vorlage, Joberstellung, N auf 1, Deckblatt hinzufügen, Zuschneiden, Vorlagen unterschiedlicher Größe, Seitennummerierung, Nummerierung der Kopiensätze, Schärfe, Randentfernung, Sicheres Wasserzeichen, Druckdatum, Bundsteg, Druck & Prüfung, Negativ/Positiv, Bildwiederholung, Auftragsblöcke zusammenlegen, Spiegelbild, in Mailbox speichern, Bildüberlagerung, Ausweiskopie, Überspringen leerer Seiten, Vorlagen mit beliebigen Formaten, Reserviertes Kopieren, Musterkopie
Mögliche Papierarten	Mehrzweckfach: Dünnes Papier, Normalpapier, Recyclingpapier, farbiges Papier, schweres Papier, beschichtetes Papier, Transparentpapier, Etiketten, vorgelochtes Papier, Briefpapier, Registerkarten, Umschläge Papierkassette (oben/unten): Dünnes Papier, Normalpapier, Recyclingpapier, farbiges Papier, schweres Papier, Feinpapier, Transparentpapier, vorgelochtes Papier, Briefpapier, Umschläge* * Umschlagzuführung (Standard) ist erforderlich.	TECHNISCHE DATEN: SCANNER	
Mögliche Formate	Mehrzweckeinzug: Standardformate: SRA3, DIN A3, DIN A4, A4R, DIN A5, A5R, A6R, B4, B5, B5R Benutzerdefiniertes Format: 98,4 x 139,7 mm bis 320,0 x 457,2 mm Beliebiges Format: 98,4 x 139,7 mm bis 320,0 x 457,2 mm Briefumschläge: COM10 Nr. 10, Monarch, DL, ISO-C5 Briefumschlag benutzerdefiniertes Format: 98,0 x 98,0 mm bis 320,0 x 457,2 mm Obere Kassette: Standardformat: DIN A4, DIN A5, A5R, A6R, B5 Benutzerdefiniertes Format: 98,0 x 148,0 mm bis 297,0 x 215,9 mm Umschläge: COM10 No.10, Monarch, DL, ISO-C5 Untere Kassette: Standardformate: DIN A3, DIN A4, A4R, DIN A5, A5R, A6R, B4, B5, B5R Benutzerdefiniertes Format: 98,0 x 148,0 mm bis 304,8 x 457,2 mm Briefumschläge: COM10 Nr. 10, Monarch, DL, ISO-C5	Typ	Automatischer Vorlageneinzug bei beidseitigem Single-Pass-Modus [2-seitig auf 2-seitig (automatisch)] * Beidseitiges Scannen eines Blattes in einem Durchgang inkl. Mehrfacheinzugserkennung ** Beidseitiges Scannen durch Wendung des Blattes
Mögliche Grammaturen	Mehrzweckfach: 52 bis 300 g/m ² Papierkassetten (oben/unten): 52 bis 256 g/m ² Beidseitig: 52 bis 256 g/m ²	Papierkapazität Dokumenteneinzug (80 g/m²)	Bis zu 200 Blatt
Aufwärmzeit	Schnellstartmodus: max. 4 Sekunden* * Zeit zwischen dem Einschalten des Systems und dem Erscheinen des Kopier-Icons, das die Eingabebereitschaft des Touchfelds anzeigt. Aus dem Ruhemodus: max. 7 Sekunden (iR-ADV DX 6870i) Max. 6 Sekunden (iR-ADV DX 6860i/iR-ADV DX 6855i) Vom Einschalten: max. 6 Sekunden* * Zeit vom Einschalten des Geräts bis zur Kopierbereitschaft (nicht Druckreservierung).	Verarbeitbare Vorlagen und Gewichte	Vorlagenglas: Blatt, Buch und 3-dimensionale Objekte Grammaturen des Dokumenteneinzugs: Einseitig: 38 bis 220 g/m ² Beidseitig: 38 bis 220 g/m ² * Verarbeitbare Grammaturen bei A6R und kleiner liegen zwischen 50 und 220 g/m ² .
Abmessungen (B x T x H)	620 x 722 x 937 mm	Mögliche Formate	Format Vorlagenglas: bis zu 297,0 x 431,8 mm Standardformate Dokumenteneinzug: DIN A3, DIN A4, A4R, DIN A5, A5R, A6R, B4, B5, B5R, B6R. Benutzerdefinierte Formate: 70 x 139,7 mm bis 304,8 x 431,8 mm
Benötigte Stellfläche (B x T)	Standard: 1.138 x 1.162 mm (rechte Abdeckung geöffnet und Mehrzweckfach herausgezogen + Kassettenfächer geöffnet) Vollausgestattet: 1.866 x 1.162 mm (Heftfinisher AB2/Falzeinheit/ Broschürenfinisher A1 mit herausgezogenem Erweiterungsfach + Papiermagazin F1 + Kassettenfächer geöffnet)	Scangeschwindigkeit Bilder pro Minute	Einseitig: 135/135 (300 x 300 dpi, senden), 80/80 (600 x 600 dpi, kopieren), Beidseitig: 270/270 (300 x 300 dpi, senden), 160/90 (600 x 600 dpi, kopieren),
Gewicht* (einschl. normalem Toner)	iR-ADV DX 6870i: ca. 93 kg iR-ADV DX 6860i: ca. 91 kg iR-ADV DX 6855i: ca. 91 kg	Scanauflösung (dpi)	Kopierscan: 600 x 600 dpi Scan zum Senden: (Push) 600 x 600 (SMB/FTP/WebDAV/IFAX), (Pull) 600 x 600 Scan zum Faxen: max. 400 x 400 dpi
TECHNISCHE DATEN: DRUCKER		Technische Daten: Pull-Scan	Netzwerk ScanGear Farbe Mögliche Betriebssysteme sowohl für TWAIN als auch WIA: Windows* 8.1 / 10 / 11 / Server 2012 / 2012 R2 / 2016 / 2019 / 2022 Stand: November 2021
Druckgeschwindigkeit (S/W)	iR-ADV DX 6870i bis zu 70 Seiten pro Minute (DIN A4, DIN A5*, A5R, A6R*), bis zu 36 Seiten pro Minute (DIN A3), bis zu 42 Seiten pro Minute (A4R) iR-ADV DX 6860i bis zu 60 Seiten pro Minute (DIN A4, DIN A5*, A5R, A6R*), bis zu 32 Seiten pro Minute (DIN A3), bis zu 36 Seiten pro Minute (A4R) iR-ADV DX 6855i bis zu 55 Seiten pro Minute (DIN A4, DIN A5, A5R, A6R), bis zu 29 Seiten pro Minute (DIN A3), bis 36 Seiten pro Minute (A4R) * nur einseitig	Scanverfahren	Push-Scan, Pull-Scan, Scannen zu Mailbox, Scannen zu Advanced Space, Scan-to-Network, auf Speichermedium scannen (USB-Stick), Scannen zu Mobilgeräten, Scannen zu Clouddiensten (uniFLOW Online, Cloud Connector – optional)
Druckauflösung (dpi)	1.200 x 1.200	TECHNISCHE DATEN: SENDEN	
Seitenbeschreibungssprachen	Serienmäßig: UFR II, PCL6 Optional: Adobe® PostScript®3™	Ziel	Serienmäßig: E-Mail/Internetfax (SMTP), SMB3.0, FTP, FTPS WebDAV, Mailbox * Verfügbare OAuth 2.0-Authentifizierungsmethode auf Microsoft 365 und Google Workspace. Optional: Super G3-FAX, IP-Fax
Direktdruck	Mögliche Dateiformate: PDF, EPS, TIFF, JPEG und XPS	Adressbuch	LDAP (2.000)/Lokal (1.600)/Kurzwahl (200)
Mobiles Drucken und Drucken aus der Cloud (optional)	AirPrint, Mopria, Universal Print by Microsoft, Canon PRINT App und uniFLOW Online (optional). Je nach Anforderungen sind verschiedene Software- und MEAP-basierte Lösungen zum Drucken über Mobilgeräte bzw. mit dem Internet verbundene Systeme und cloudbasierte Dienste erhältlich. Weitere Informationen erhalten Sie bei Ihrem Canon Ansprechpartner.	Sendeauflösung (dpi)	Push: bis 600 x 600 Pull: bis 600 x 600
Standardmäßiger Druck	Android/Windows* 10/Windows* 11/Chrome OS/macOS (11.2.2 oder höher)/iOS (15.2 oder höher)/iPadOS	Kommunikationsprotokoll	Dati: FTP (TCP/IP), SMB3.0 (TCP/IP), WebDAV E-Mail/I-Fax: SMTP, POP3



TECHNISCHE DATEN

imageRUNNER ADVANCE DX 6800 Serie

Dateiformat	TIFF, JPEG, PDF (komprimiert, durchsuchbar, Richtlinie anwenden, Optimieren für Web, PDF A/1-b, Trace & Smooth, verschlüsselt, Gerätesignatur, Benutzersignatur), XPS (komprimiert, durchsuchbar, Gerätesignatur, Benutzersignatur), Office Open XML (PowerPoint, Word)	Systemicherheit	SSD-Festplattenschutz (SSD-Festplattenverschlüsselung (FIPS140-3 validiert), SSD-Festplattensperre, Standard-SSD-Festplatteninitialisierung, (NIST 800-88 PURGE LEVEL), Trusted Platform Module (TPM 2.0), verdeckte Auftragsprotokollierung, Schutz der Software-Integrität des MFD, Überprüfung der Software-Integrität des MFD (Systemüberprüfung beim Rechnerstart, Eindringungserkennung während des Betriebs durch Trellix Embedded Control), HCD-PP Common Criteria Certification)
Universelle Sendefunktionen	Auswahl der Vorlagenart, beidseitige Vorlage, 2-Seiten-Buchkopie, Vorlagen mit unterschiedlichen Formaten, Kontrasteinstellung, Schärfe, Feste Größenverhältnisse, Rahmenentfernung, Joberstellung, zeitversetztes Senden, Vorschau, Jobberledigungsinfo, Dateiname, Betreff/Nachricht, Antworten, E-Mail-Priorität, TX-Bericht, Erkennen der Vorlagenausrichtung, Überspringen leerer Vorlagen	Systemmanagement und Protokollierung	Administrator-Kennwort, Digitales Zertifikat und Schlüsselmanagement, Audit-Protokoll, Verbindung zu externen Sicherheitsprüfsystemen (Sicherheitsinformations- und Ereignismanagement), Scandaten-Protokollierung, Sicherheitsrichtlinien-Einstellung
TECHNISCHE DATEN: FAX		TECHNISCHE DATEN: UMWELT	
Maximale Anzahl der Leitungen	1	Betriebsumgebung	Temperatur: 10 bis 30 °C Relative Luftfeuchte: 20 bis 80 %
Modemgeschwindigkeit	Super G3 mit bis zu 33,6 kbps G3: 14,4 kbps	Stromversorgung	220-240 V, 50/60 Hz, 6 A
Komprimierungsverfahren	MH, MR, MMR, JBIG	Stromverbrauch	Maximum: iR-ADV DX 6870i: ca. 2.300 W iR-ADV DX 6860i: ca. 2.300 W iR-ADV DX 6855i: ca. 1.800 W Kopieren: iR-ADV DX 6870i: ca. 869 W ¹ iR-ADV DX 6860i: ca. 798 W ¹ iR-ADV DX 6855i: ca. 780 W ¹ Standby: iR-ADV DX 6870i: ca. 47,54 W ¹ iR-ADV DX 6860i: ca. 46,14 W ¹ iR-ADV DX 6855i: ca. 42,53 W ¹ Ruhemodus: ca. max. 0,52 W ²
Auflösung (dpi)	400 x 400 (Ultra Fine), 200 x 400 (Super Fine), 200 x 200 (Fine), 200 x 100 (Normal)	Geräuschpegel (S/W)	Typischer durchschnittlicher Stromverbrauch (TEC): iR-ADV DX 6870i: 0,85 kWh iR-ADV DX 6860i: 0,71 kWh iR-ADV DX 6855i: 0,67 kWh ¹ Referenzwert: 1 Einheit gemessen ² 0,52 W im Ruhemodus werden aufgrund bestimmter Einstellungen nicht unter allen Umständen erreicht.
Sende-/Empfangsformate	Senden: DIN A3, A4, A4R, A5 ¹ , A5R ¹ , B4, B5 ² , B5R ¹ Empfangen: DIN A3, B4, A4, A4R, A5R, B5, B5R ¹ verschickt als DIN A4 ² verschickt als B4 kurz	Schallleistungspegel (LwAd)	In Betrieb (einseitig) iR-ADV DX 6870i: 68,7 dB* iR-ADV DX 6860i: 67,3 dB* iR-ADV DX 6855i: 67,2 dB* * Referenzwert: gemessen gemäß ISO7779, beschrieben gemäß ISO9296 (2017)
Faxspeicher	Bis zu 30.000 Seiten (2.000 Aufträge)	Schalldruck (LpA)	Unmittelbare Nähe: In Betrieb (einseitig): 51,3 dB* (iR-ADV DX 6870i), 49,9 dB* (iR-ADV DX 6860i), 49,8 dB* (iR-ADV DX 6855i) Standby: 25 dB* * Referenzwert: gemessen gemäß ISO7779, beschrieben gemäß ISO9296 (2017)
Kurzwahlspeicher	max. 200	Standards	Blauer Engel (DE-UZ 219)
Gruppenwahlliste / Gegenstellen	max. 199 Gegenstellen	VERBRAUCHSMATERIAL	
Rundsenden	max. 256 Gegenstellen	Toner-Kartuschen	C-EXV 61 Toner BK C-EXV 61 Toner BK: 71.500 Seiten
Speicherschutz	Ja	Toner (geschätzte Ergiebigkeit bei 6 % Flächendeckung)	
Faxfunktionen	Name des Absenders (TTI), Telefonleitungswahl (beim Faxen), direktes Senden, zeitversetztes Senden, Vorschau, Jobberledigungsinfo, TX-Bericht, Übertragungsunterbrechung, Rundsendungen, Senden per Kennwort/ Unteradresse, vertrauliches Postfach, 2-on-1-Log.	SOFTWARE- UND DRUCKERMANAGEMENT	
TECHNISCHE DATEN: SPEICHER		Nachverfolgung und Berichterstellung	Universal Login Manager (ULM) * Weitere Informationen hierzu finden Sie unter uniFLOW Online
Mailbox (mögliche Anzahl)	100 Nutzerpostfächer 1 Speicher RX-Eingangspostfach, 50 vertrauliche Fax-Eingangspostfächer max. 30.000 Seiten (2.000 Aufträge) werden gespeichert	Werkzeuge für Fernwartung	iWEMC eMaintenance Content Delivery System
Advanced Space	Kommunikationsprotokoll: SMB oder WebDAV Mögliche Client-Betriebssysteme: Windows 8.1 / 10 / 11 Gleichzeitige Verbindungen (max.): SMB: 64, WebDAV: 3	Scansoftware	Network ScanGear
Unter Advanced Space verfügbare Festplattengröße	Standard: 16 GB (mit Option: max. 480 GB)	Optimierwerkzeuge	Canon Treiberkonfigurier-Tool
Advanced Space-Funktionen	Authentifizierung für Advanced Space-Login, Sortierfunktion, Drucken eines kennwortgeschützten PDF, imageWARE Secure Audit Manager Support, Suche, Dateivorschau, Authentifizierungs-Management, Open-to-public, URI TX, Backup/Wiederherstellung	Plattform	MEAP (multifunktionale eingebettete Anwendungsplattform)
TECHNISCHE DATEN: SICHERHEIT		Dokumentenveröffentlichung	Kofax PowerPDF Advanced (optional)
Authentifizierungs- und Zugangskontrolle	Nutzerauthentifizierung (Bild-Login, Bild- und PIN-Login, Karten-Login, Login per Benutzername und Kennwort, Login per Funktionsebene, mobiles Login), Authentifizierung per Abteilungs-ID (Abteilungs-ID- und PIN-Login, Login per Funktionsebene), uniFLOW Online* (PIN-Login, Bild-Login, Bild- und PIN-Login, Karten-Login, Karten- und PIN-Login, Login per Benutzername und Kennwort, Abteilungs-ID- und PIN-Login, Login per Funktionsebene), Zugriffsverwaltungssystem (Zugangskontrolle), Cloud Connector* (PIN-Login), Microsoft Entra ID (PIN-Login, Karten-Login), 2-Faktor Authentifizierung an LUI/RUI * Kartenleseeinheiten sind optional, Informationen entnehmen Sie bitte dem Hardwarezubehör ** Abonnement erforderlich	PAPIERZUFUHR-OPTIONEN	
Dokumentensicherheit	Drucksicherheit (Sicheres Drucken, verschlüsseltes sicheres Drucken, erzwungene Druckreservierung, uniFLOW Sicheres Drucken ¹), Datenempfangssicherheit (vertrauliches Fax-Empfangspostfach mit automatischer Weiterleitung von empfangenen Dokumenten), Scansicherheit (verschlüsseltes PDF, Gerätesignatur PDF/XPS, Benutzersignatur PDF/XPS, Adobe LiveCycle* Rechtemanagement ES2.5 Integration), Postfachssicherheit (Kennwortschutz, Advanced Space-Zugangskontrolle), Schutz für gesendete Daten (Einstellung zur Abfrage eines Kennworts pro Übertragung, Strenge E-Mail/Dateiübertragungsfunktionen, Faxnummern-Bestätigung, Faxtreiber-Übertragungen erlauben/ einschränken, Senden aus dem Verlauf erlauben/ einschränken, S/MIME-Unterstützung), Dokumentenverfolgung (sicheres Wasserzeichen) ¹ uniFLOW Online/uniFLOW erforderlich	Kassetteneinheit AQ1	Papierkapazität: 2 x 550 Blatt (80 g/m ²) Papierarten: dünnes Papier, Normalpapier, Recyclingpapier, farbiges Papier, schweres Papier, Feinpapier, Folien, vorgelochtes Papier, Briefpapier Papierformate: DIN A3, DIN A4, A4R, DIN A5, A5R, A6R, B4, B5, B5R Benutzerdefinierte Formate: 98,0 x 148,0 mm bis 304,8 x 457,2 mm Grammatur: 52 bis 256 g/m ² Abmessungen (B x T x H): 620 x 660 x 251 mm (bei Anschluss an die Haupteinheit) Gewicht: ca. 22 kg
Netzwerksicherheit	TLS 1.3, IPsec, IEEE802.1X Authentifizierung, SNMPv3, Firewall-Funktionen (IP/MAC-Adressen filtern), Unterstützung zweifacher Netzwerke (LAN/WLAN, WLAN/WLAN), Abschalten ungenutzter Funktionen (Aktivierung/ Deaktivierung der Benutzeroberfläche für den Fernzugriff und der USB-Schnittstelle), Trennung der G3-Fax Kommunikationsleitungen vom LAN, Trennung der USB-Ports vom LAN, Verhinderung der Ausführung von in der Advanced Box gespeicherten Dateien, Viruswarnungen beim Scannen und Senden per E-Mail	Kassetteneinheit A1 mit hoher Kapazität	Papierkapazität: 2.450 Blatt (80 g/m ²) Papierarten: dünnes Papier, Normalpapier, Recyclingpapier, farbiges Papier, schweres Papier, Feinpapier, vorgelochtes Papier, Briefpapier Format: DIN A4 Grammatur: 52 bis 256 g/m ² Abmessungen (B x T x H): 620 x 660 x 251 mm (bei Anschluss an die Haupteinheit) Gewicht: ca. 29 kg
		Papiermagazin F1	Papierkapazität: 2.700 Blatt (80 g/m ²) Papierarten: Dünnes Papier, Normalpapier, farbiges Papier, Recyclingpapier, schweres Papier, vorgelochtes Papier Papierformat: DIN A4, B5 Grammatur: 52 bis 256 g/m ² Abmessungen (B x T x H): 344 x 630 x 440 mm (bei Anschluss an die Haupteinheit) Gewicht: ca. 31 kg
		AUSGABEOPTIONEN*	*Die Papierkapazität kann je nach Papiersorte und Format schwanken.



TECHNISCHE DATEN

imageRUNNER ADVANCE DX 6800 Serie

1. Kopierfach Kit A1	Kapazität (bei 80 g/m ² -Papier): DIN A4, DIN A5, A5R, A6R, B5: 250 Blatt SRA3, DIN A3, A4R, B4, B5R: 100 Blatt Grammatur: 52 bis 300 g/m ² Abmessungen (B x T x H): 454 x 493 x 114 mm Gewicht: 1,2 kg	Falzeinheit L1	(Erfordert Buffer-Pass-Einheit P2 und externen Finisher) Papierformat: DIN A3, DIN A4, B4 Z-Falz Kapazität: 1 Blatt (52 bis 105 g/m ²) Abmessungen (B x T x H): 201 x 579 x 896 mm Gewicht: ca. 12 kg
Internes Zweifachfach M1	Kapazität (bei 80 g/m ² -Papier) Oberes Fach: DIN A4, DIN A5, A5R, A6R, B5: 100 Blatt SRA3, DIN A3, A4R, B4, B5R: 50 Blatt Unterer Fach (erste Kopierfach-Kit A1): DIN A4, DIN A5, A5R, A6R, B5: 250 Blatt SRA3, DIN A3, A4R, B4, B5R: 100 Blatt Grammatur: 52 bis 300 g/m ² Abmessungen (B x T x H): 428 x 405 x 88 mm Gewicht: ca. 0,7 kg	Interner 2-/4-Loch-Locher D1 (iR-ADV DX 6870i wird nicht unterstützt)	(Integrierter Finisher L1 erforderlich) 2 oder 4 Löcher Mögliche Grammaturen beim Lochen: 52 bis 300 g/m ² Mögliche Formate beim Lochen: 2-Loch: DIN A3, DIN A4, A4R, DIN A5, B4, B5, B5R 4-Loch: DIN A3, A4
3. Kopierfach Kit A1	Kapazität (bei 80 g/m ² -Papier): DIN A4, A5R, B5: 100 Blatt, DIN A3, A4R, B4, B5R: 75 Blatt Abmessungen (B x T x H): 442 x 373 x 176 mm (bei Anschluss an die Haupteinheit und ausgefahrenem Zusatzfach) Gewicht: 0,5 kg	4-Loch-Locher D1 (iR-ADV DX 6870i wird nicht unterstützt)	(Erfordert den Internen Finisher L1) Vierfach-Lochung Akzeptables Stanzpapiergewicht: 52 bis 300 g/m ² Akzeptables Stanzpapierformat: Vierfach-Lochung: DIN A3, DIN A4, A4R, DIN A5, B4, B5, B5R
Integrierter Finisher L1 (iR-ADV DX 6870i wird nicht unterstützt)	Kapazität (bei 80 g/m ² -Papier): Oberes Fach: SRA3, DIN A3, DIN A4, A4R, DIN A5, A5R, A6R, B4, B5, B5R: ca. 45 Blatt Unterer Fach: DIN A4, A5, A5R, B5: ca. 500 Blatt SRA3, DIN A3, A4R, B4, B5R: 250 Blatt, A6R: 30 Blatt, Umschläge: 10 Blatt Grammatur: 52 bis 300 g/m ² Heftposition: Ecke, Doppelheftung Heftkapazität: (52 bis 90 g/m ²) DIN A4, B5: 50 Blatt A4R: 40 Blatt DIN A3, B4: 30 Blatt Öko-Heftung: DIN A3, DIN A4, B4, B5: 10 Blatt (52 bis 64 g/m ²) 8 Blatt (65 bis 81,4 g/m ²) 6 Blatt (82 bis 105 g/m ²) Heften nach Bedarf: 40 Blatt (80 g/m ²) Abmessungen (B x T x H): 743 x 525 x 225 mm (bei Anschluss an die Haupteinheit und ausgefahrenem Zusatzfach) Gewicht: ca. 9,1 kg	Lochereinheit-A1 (2/4 Löcher):	(Erfordert entweder den Heft-Finisher AB2 oder den Paper Folding/Booklet-Finisher A1) Zwei- oder Vierfachlochung Akzeptables Stanzpapiergewicht: 52 bis 300 g/m ² Akzeptables Stanzpapierformat: Zwei Löcher: DIN A3, DIN A4, A4R, DIN A5, B4, B5, B5R Vier Löcher: DIN A3, DIN A4 Lochereinheit-A1 (4 Löcher) (Heftfinisher AB2 oder Falzeinheit/Broschürenfinisher A1 erforderlich) Vier Löcher Mögliche Grammaturen beim Lochen: 52 bis 300 g/m ² Mögliche Formate beim Lochen: 4-Loch: DIN A3, A4, A4R, A5, B4, B5, B5R
Heftfinisher AB2	(Erfordert Buffer-Pass-Einheit P2) Papierkapazität (mit 80 g/m ² Papier): Oberes Fach: DIN A4, DIN A5, A5R, A6R, B5: ca. 250 Blatt, SRA3, DIN A3, A4R, B4, B5R: ca. 125 Blatt Unterer Fach: DIN A4, DIN A5, A5R, B5: 3.000 Blatt SRA3, DIN A3, A4R, B4, B5R: 1.500 Blatt A6R: 250 Blatt Briefumschläge: Monarch: 30 Blatt, COM10 No.10, DL, ISO-C5: 100 Blatt Grammaturen: Oberes Fach 52 bis 256 g/m ² , Unterer Fach 52 bis 300 g/m ² Heftposition: Ecke, Doppelt Heftkapazität: (52 bis 90 g/m ²) DIN A4, B5: 50 Blatt A4R: 40 Blatt DIN A3, B4: 30 Blatt Öko-Heftung: DIN A3, DIN A4: 10 Blatt (52 bis 64 g/m ²) 8 Blatt (65 bis 81,4 g/m ²) 6 Blatt (82 bis 105 g/m ²) Heften nach Bedarf: 50 Blatt (52 bis 90 g/m ²) Abmessungen (B x T x H): 637 x 623 x 1.142 mm (bei Anschluss an die Haupteinheit und ausgefahrenem Zusatzfach) Gewicht: ca. 31 kg	SICHERHEITSOPTIONEN Datensicherheit	Verschiedene Kartenlesegeräte sind verfügbar, z.B. MiCard Plus. Für weitere Informationen wenden Sie sich bitte an Ihr Canon Büro vor Ort. IC-Kartenlesegerät für Zifferntastatur A1 Sonstige Druckerabdeckung M2 Registerinzugsvorrichtung F1 Buffer-Pass-Einheit P2 Ablagefach B1 Zifferntastatur A2
Falzeinheit/Broschürenfinisher A1	(Buffer-Pass-Einheit P2 erforderlich) (Beinhaltet die oben genannten Grundspezifikationen für den Heftfinisher AB2) Rückstichheftung Formate: DIN A3, A4R, B4 Rückstichheftung Kapazität: 20 Blatt x 10 Sätze (52 bis 81,4 g/m ²) (einschließlich 1 Deckblatt 52 bis 256 g/m ²) V-Falz-Kapazität: bis zu 3 Blatt (52 bis 105 g/m ²) C-Falz-Kapazität: bis zu 5 Blatt (52 bis 128 g/m ²) Abmessungen (B x T x H): 637 mm x 623 mm x 1.142 mm (bei ausgefahrenem Erweiterungsfach) Gewicht: ca. 57 kg	SYSTEM- UND KONTROLLOPTIONEN Druckzubehör Drucken von Barcodes Systemzubehör Faxzubehör WEITERE OPTIONEN Zubehör für den Systemzugang Verbrauchsmaterial Systemschutz	250 GB SSD-A1 (Nutzung mit Spiegelungs-Kit A1) 1 TB SSD-A1 SSD-Spiegelungs-Kit-A1 Internationaler PCL-Schriftensatz A1 PS-Druck-Kit BCI. Barcodedruck-Kit D1 Kopiersteuerungsschnittstellen-Kit A1 Serielle-Schnittstellen-Kit K3 Anschluss-Kit für Bluetooth LE NFC-Kit-E1 Super G3 FAX-Karte AX1 Fernfax-Kit A1 IP FAX-Erweiterungskit B1 Griff für Originalzugang A1 Sprachanleitungs-Kit G1 Sprachbedienungs-Kit D1 Heftklammerpatrone P1 (2 x 5.000 Stück)* Heftklammern Y1 (2 x 2.000 Stück) *Nur für Broschürenfinisher Antimikrobielle Folie* - Unterschiedliche Formate, die für die gängigsten Berührungsoberflächen am Geräte geeignet sind. * Anbringung durch einen Techniker wird empfohlen

Software und Lösungen



Zertifizierungen und Kompatibilität



Canon Deutschland GmbH
 Europark Fichtenhain A10
 D-47807 Krefeld
 Canon Helpdesk
 Tel.: +49 30 9158 9012
 canon.de

Canon Austria GmbH
Canon CEE GmbH
 Am Europlatz 2
 1120 Wien
 Austria
 Canon Helpdesk
 Tel. (01) 360 277 4567
 canon.at

Canon (Schweiz) AG
 Richtstrasse 9
 CH-8304 Wallisellen
 Canon Helpdesk
 Tel. +41 22 567 5858
 canon.ch

Canon Inc.
 canon.com
Canon Europe
 canon-europe.com
 German edition
 © Canon Europa N.V., 2024

