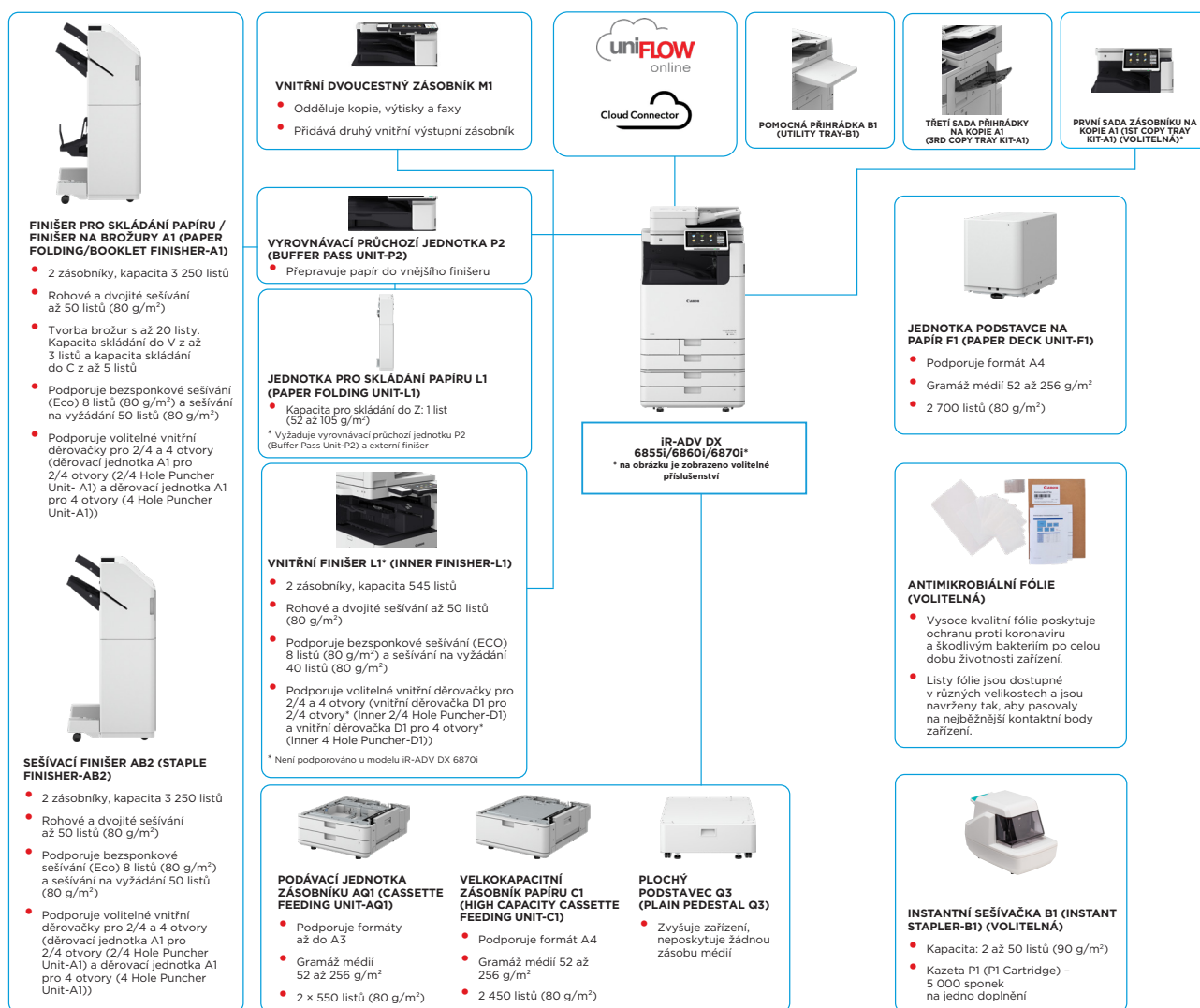


Řada imageRUNNER ADVANCE DX 6800



BEZPEČNÁ A UDRŽITELNÁ ČERNOBÍLÁ MULTIFUNKČNÍ ZAŘÍZENÍ PRO FORMÁT A3 S INTEGROVANÝM CLOUDOVÝM ŘEŠENÍM PRO URYCHLENÍ TISKU A DIGITALIZACI DOKUMENTŮ

HLAVNÍ MOŽNOSTI KONFIGURACE



Tato konfigurace s plochých krytem je uvedena pouze pro ilustrační účely. Úplný seznam možností a přesné vztahy týkající se kompatibility naleznete v online [konfiguratoru produktů](#).

Platforma s jednotným firmwarem (UFP) zajišťuje dostupnost nejnovějších upgradů a ochranu funkcí pro vylepšení uživatelského prostředí v rámci celého portfolia produktů IR ADVANCE DX.

* V rámci podpory udržitelnosti a úspory nerostných surovin potřebných k výrobě plastu je první sada příhrádky na kopie A1 (Copy Tray Kit-A1) volitelná.

Canon

TECHNICKÉ ÚDAJE

ŘADA imageRUNNER ADVANCE DX 6800

HLAVNÍ JEDNOTKA

Typ zařízení Černobílé laserové multifunkční zařízení pro formát A3
Základní funkce Tisk, kopírování, skenování, odesílání, ukládání a volitelné faxování
Procesor Dvoujádrový procesor s frekvencí 1,8 GHz
Ovládací panel Barevný dotykový panel TFT LCD WSVGA s úhlopříčkou 25,6 cm (10,1")
Paměť Standardně: RAM 6 GB
Úložště Standardně: 256 GB (SSD)
 Volitelně: 1 TB (SSD)

Rozhraní pro připojení

Sít
 Standardně: 1000Base-T/100Base-TX/10Base-T, bezdrátová síť LAN (IEEE LAN 802.11 b/g/m);
 Volitelně: Technologie Bluetooth s nízkou spotřebou energie
 OSTATNÍ
 Standardně: 1x USB 2.0 (hostitelské), 1x USB 3.0 (hostitelské), 1x USB 2.0 (zařízení);
 Volitelně: sériové rozhraní, rozhraní pro řízení kopírování

Kapacita zásobníku papíru (A4, 80 g/m²)

Standardně: 1 200 listů
 1 x Víceúčelová přihrádka na 100 listů
 2 x Zásobník papíru na 550 listů,
 Maximálně: 6 350 listů (s velkokapacitním zásobníkem papíru C1 + jednotkou podstavce na papír F1 (Paper Deck Unit-F1))

Výstupní kapacita papíru (A4, 80 g/m²)

Maximálně: 3 450 listů (se sešivacím finišerem AB2 (Staple Finisher-AB2) nebo finišerem pro skládání papíru / finišerem na brožury A1 (Paper Folding/Booklet Finisher-A1) a třetí sadou přihrádky na kopie A1 (3rd Copy Tray Kit-A1))

Možnosti komplectace

Kompletování, seskupování, posouvání, sešívání, sedlové sešívání, děrování, bezspionkové sešívání (ECO), sešívání na vyžádání, skládání do V, skládání do C, skládání do Z
 * Možnosti komplectace se liší v závislosti na připojených zařízeních.

Podporované typy médií

Víceúčelová přihrádka:
 Tenký papír, běžný papír, recyklovaný papír, barevný papír, silný papír, papír s povrchovou úpravou, pauzovací papír, klížený papír, průhledné fólie, štítky, děrovaný papír, hlavíčkový papír, papír se záložkami, obálka, Zásobník papíru (horní/dolní):
 tenký papír, běžný papír, recyklovaný papír, barevný papír, silný papír, klížený papír, průhledné fólie, děrovaný papír, hlavíčkový papír, obálka*
 * Je vyžadován nástavec podavače obálek (standardně).

Podporované velikosti médií

Víceúčelová přihrádka:
 Standardní velikost: SRA3, A3, A4, A4R, A5, A5R, A6R, B4, B5, B5R
 Vlastní velikost: 98,0 x 139,7 mm až 320,0 x 457,2 mm
 Volná velikost: 98,0 x 139,7 mm až 320,0 x 457,2 mm
 Obálky: COM10 č. 10, Monarch, DL, ISO-C5
 Vlastní velikost obálek: 98,0 x 90,0 mm až 320,0 x 457,2 mm
 Horní zásobník:
 Standardní velikost: A4, A5, A5R, A6R, B5
 Vlastní velikost: 98,0 x 148,0 mm až 297,0 x 215,9 mm
 Obálky: COM10 č. 10, Monarch, DL, ISO-C5
 Spodní zásobník:
 Standardní velikost: A3, A4, A4R, A5, A5R, A6R, B4, B5, B5R
 Vlastní velikost: 98,0 x 148,0 mm až 304,8 x 457,2 mm
 Obálky: COM10 č. 10, Monarch, DL, ISO-C5

Podporované gramáže médií

Víceúčelová přihrádka: 52 až 300 g/m²
 Zásobník papíru (horní/dolní): 52 až 256 g/m²
 Oboustranně: 52 až 256 g/m²

Doba zahřívání

Režim rychlého spuštění: 4 sekundy nebo méně*
 * Doba od zapnutí napájení zařízení do zobrazení ikony kopírování a okamžiku, kdy lze provést operaci na displeji dotykového panelu.
 Z režimu spánku:
 do 7 sekund (iR-ADV DX 6870i)
 do 6 sekund (iR-ADV DX 6860i/iR-ADV DX 6855i)
 Po zapnutí napájení: do 6 sekund*
 * Doba od zapnutí zařízení do připravenosti kopírování (bez rezervace tisku).

Rozměry (Š x H x V)

620 x 722 x 937 mm

Prostor pro instalaci (Š x H)

Základní: 1 138 x 1 162 mm (otevřený pravý kryt s vysunutým víceúčelovým zásobníkem + otevřeně zásuvky zásobníků)
 Plná konfigurace: 1 866 x 1 162 mm (sešivací finišer AB2 (Staple Finisher-AB2) / finišer pro skládání papíru / finišer na brožury A1 (Paper Folding/Booklet Finisher-A1) s vysunutým nástavcem přihrádky + jednotka podstavce na papír F1 (Paper Deck Unit-F1) + otevřeně zásuvky zásobníků))

Hmotnost*

* včetně běžného toneru

iR-ADV DX 6870i: přibl. 93 kg
 iR-ADV DX 6860i: přibl. 91 kg
 iR-ADV DX 6855i: přibl. 91 kg

SPECIFIKACE TISKU

Rychlost tisku (černobíle)

iR-ADV DX 6870i:
 až 70 str./min (A4, A5*, A5R, A6R*), až 36 str./min (A3), až 42 str./min (A4R)
 iR-ADV DX 6860i:
 až 60 str./min (A4, A5*, A5R, A6R*), až 32 str./min (A3), až 36 str./min (A4R)
 iR-ADV DX 6855i:
 až 55 str./min (A4, A5*, A5R, A6R*), až 29 str./min (A3), až 36 str./min (A4R)
 * Pouze jednostranně

Rozlišení tisku (dpi)

1 200 x 1 200

Jazyk PDL (Page-Description Language)

Standardně: UFR II, PCL6
 Volitelně: Adobe® PostScript® 3™

Přímý tisk

Tisk z mobilních zařízení a cloudu

Podporované typy souborů: PDF, EPS, TIFF/JPEG a XPS
 AirPrint, Mopria, Univerzální tisk od společnosti Microsoft, aplikace Canon PRINT a uniFLOW Online (volitelně)
 K dispozici je řada různých softwarových aplikací a řešení na platformě MEAP, které zajišťují tisk z mobilních zařízení nebo ze zařízení připojených k internetu a z cloudových služeb podle vašich požadavků.
 Další informace vám poskytne váš obchodní zástupce.

Standardní tisk operačního systému

Android / Windows® 10 / Windows® 11 / Chrome OS / macOS (verze 11.2.2 nebo novější) / iOS (verze 15.2 nebo novější) / iPadOS

Písma

Písma PS: 136 Roman
 Písma PCL: 93 Roman, 10 rastrových písem, 2 písma OCR, Andalé Mono WT J/K/S/T¹ (japonština, korejšina, zjednodušená a tradiční čínština), písma čárových kódů²

¹ Vyžaduje volitelnou sadu mezinárodních písem PCL A1 (PCL International Font Set-A1).
² Vyžaduje volitelnou sadu pro tisk čárových kódů D1 (Barcode Printing Kit-D1).

Funkce tisku

Zabezpečený tisk, bezpečnostní vodoznak, záhlaví/zápatí, rozvržení stránky, oboustranný tisk, smíšené velikosti papíru / orientace, přední/zadní přebaly, snížená spotřeba toneru, tiskění plakátů, vynucené pozdržení tisku, datum tisku, plánovaný tisk, tisk pomocí virtuální tiskárny

Operační systém

UFR II: Windows® 8.1 / 10 / 11 / Server 2012 / Server 2012 R2 / Server 2016 / Server 2019 / Server 2022, Mac OS X (10.11 nebo novější)
 PCL: Windows® 8.1 / 10 / 11 / Server 2012 / Server 2012 R2 / Server 2016 / Server 2019 / Server 2022
 PS: Windows® 8.1 / 10 / 11 / Server 2012 / Server 2012 R2 / Server 2016 / Server 2019 / Server 2022, Mac OS X (10.11 nebo novější)
 PPD: Windows® 8.1 / 10 / 11, MAC OS X (10.11 nebo novější)
 K lednu 2022

SPECIFIKACE KOPÍROVÁNÍ

Rychlost kopírování (černobíle)

iR-ADV DX 6870i:
 až 70 str./min (A4, A5*, A5R, A6R*), až 36 str./min (A3), až 42 str./min (A4R)
 iR-ADV DX 6860i:
 až 60 str./min (A4, A5*, A5R, A6R*), až 32 str./min (A3), až 36 str./min (A4R)
 iR-ADV DX 6855i:
 až 55 str./min (A4, A5*, A5R, A6R*), až 29 str./min (A3), až 36 str./min (A4R)
 * Pouze jednostranně

Doba vytištění první kopie (A4, černobíle)

iR-ADV DX 6870i: přibl. do 2,7 sekund
 iR-ADV DX 6860i: přibl. do 2,9 sekund
 iR-ADV DX 6855i: přibl. 2,9 sekund nebo méně

Rozlišení kopírování (dpi)

600 x 600

Vícenásobné kopie

Až 9 999 kopií

Denzita kopírování

Automaticky nebo ručně (9 úrovní)

Zvětšení

Proměnlivé zvětšení: 25 až 400 % (kroky po 1 %)
 Přednastavené zmenšení/zvětšení: 25 %, 50 %, 70 %, 100 % (1:1), 141 %, 200 %, 400 %

Funkce kopírování

Přednastavené poměry zmenšení/zvětšení podle plochy, oboustranné kopírování, nastavení sytosti, výběr typu originálu, režim přerušení, kniha na dvě strany, oboustranný originál, sestavení úlohy, N na 1, přidání přebalu, vkládání listů, různé velké originály, číslování stránek, číslování sad kopií, ostrost, vymazání rámečku, bezpečnostní vodoznak, datum tisku, hřbet, tisk a kontrola, negativní/pozitivní, opakování obrazů, sloučení bloků úloh, zrcadlové převrácení obrazu, uložení do schránky, překryvání obrazů, kopírování průkazů totožnosti, vynechání prázdných stránek, originál volně velikosti, rezervní kopie, vzorek kopie

SPECIFIKACE PRO SKENOVÁNÍ

Typ

Jednoprůchodový duplexní automatický podavač dokumentů - DADF* [oboustranně na oboustranně (automatické)]
 * Je podporována detekce podání více listů podavačem.
 až 200 listů

Kapacita papíru podavače dokumentů (80 g/m²)

až 200 listů

Přípustné originály a gramáže

Plochy skener: list, kniha a třírozměrné objekty
 Gramáž médií pro podavač dokumentů:
 Jednostranné skenování: 38 až 220 g/m²
 Oboustranné skenování: 38 až 220 g/m²
 *Přípustná gramáž pro formát A6R a menší je 50 až 220 g/m².

Podporované velikosti médií

Velikost pro skenování na skle: až 297,0 x 431,8 mm
 Velikost médií pro podavač dokumentů:
 A3, A4, A4R, A5, A5R, A6R, B4, B5, B5R, B6R
 Vlastní velikost 70,0 x 139,7 mm až 304,8 x 431,8 mm

Rychlost skenování (obr./min: černobíle/barevně, A4)

Jednostranné skenování: 135/135 (300 x 300 dpi, odesílání), 80/80 (600 x 600 dpi, kopírování)
 Oboustranné skenování: 270/270 (300 x 300 dpi, odesílání), 160/90 (600 x 600 dpi, kopírování)

Rozlišení skenování (dpi)

Skenování pro kopírování: 600 x 600
 Skenování pro odesílání: (Push) 600 x 600 (SMB/FTP/WebDAV/IFAX), (Pull) 600 x 600
 Skenování pro faxování: 600 x 600

Specifikace skenování řízeného z počítače

Color Network ScanGear2. Pro operační systémy podporované rozhraním TWAIN i WIA: Windows® 8.1 / 10 / 11 / Server 2012 / Server 2012 R2 / Server 2016 / Server 2019 / Server 2022
 K listopadu 2021

Metoda skenování

Skenování řízené ze zařízení, skenování řízené z počítače, skenování do schránky, skenování do úložiště Advanced Space, skenování do sítě, skenování na paměťové zařízení USB, skenování do mobilních zařízení, skenování do cloudu (uniFLOW Online, Cloud Connector - volitelně)

SPECIFIKACE FUNKCE SEND

Cílové umístění

Standardně: E-mail / internetový FAX (SMTP*), SMB 3.0, FTP, FTPS, WebDAV, poštovní schránka
 * Způsob ověřování OAuth 2.0 je dostupný pro Microsoft 365 a Google Workspace.
 Volitelně: Super G3 FAX, IP Fax

Adresář

LDAP (2 000) / místní (1 600) / rychlá volba (200)

Rozlišení pro odesílání (dpi)

Push: až 600 x 600

Pull: až 600 x 600

Komunikační protokol

Soubor: FTP (TCP/IP), SMB3.0 (TCP/IP), WebDAV
 E-mail / I-fax: SMTP, POP3

TECHNICKÉ ÚDAJE

ŘADA imageRUNNER ADVANCE DX 6800

Formát souborů	TIFF, JPEG, PDF (kompaktní, prohledávatelný, aplikace zásad, optimalizovaný pro web, PDF A/1-b, funkce Trace & Smooth, šifrovaný, podpis zařízení, podpis uživatele), XPS (kompaktní, prohledávatelný, podpis zařízení, podpis uživatele), Office Open XML (PowerPoint, Word)	Zabezpečení zařízení	Ochrana dat na disku SSD [šifrování dat na disku SSD (uznáno podle FIPS 140-3), zámeč disku SSD], standardní inicializace disku SSD, inicializace (NIST 800-88 ÚROVEŇ VYČIŠTĚNÍ (PURGE)), modul důvěryhodné platformy (TPM 2.0), funkce evidence protokolů úloh, ochrana integrity softwaru multifunkčního zařízení, kontrola integrity softwaru multifunkčního zařízení (ověření systému při spuštění, detekce narušení při provozu dostupná se softwarem Trellix Embedded Control), certifikace Common Criteria HCD-PP
Univerzální funkce pro odesílání (SEND)	Výběr typu originálu, obustranný originál, kniha na dvě strany, různé velké originály, nastavení sytosti, ostrost, poměr stran kopie, vymazání rámečku, sestavení úlohy, odložené odeslání, náhled, oznámení o provedení úlohy, název souboru, předmět/zpráva, odpověď, priorita e-mailu, hlášení o vyslání, orientace obsahu originálu, vynechání prázdných stránek	Správa zařízení a auditů	Heslo pro správu, digitální správa certifikátů a klíčů, protokol auditu, spolupráce s externím systémem auditu zabezpečení (Security Information and Event Management), protokolování obrazových dat, nastavení zásad zabezpečení
SPECIFIKACE FAXU		SPECIFIKACE PROSTŘEDÍ	
Maximální počet připojených linek	1	Provozní prostředí	Teplota: 10 až 30 °C Vlhkost: 20 až 80 % RV (relativní vlhkost)
Rychlost modemu	Super G3: 33,6 kb/s G3: 14,4 kb/s	Zdroj napájení	220-240 V, 50/60 Hz, 6 A
Metoda komprese	MH, MR, MMR, JBIG	Příkon	Maximálně: iR-ADV DX 6870i: přibl. 2 000 W iR-ADV DX 6860i: přibl. 1 800 W iR-ADV DX 6855i: přibl. 1 800 W Kopírování (průběžné skenování s podavačem DADF): Přibl. 858 W ¹ Pohotovostní režim: přibližně 50,7 W ¹ do režimu spánku: přibližně 0,8 W ²
Rozlišení (dpi)	400 × 400 (ultrajemné), 200 × 400 (velmi jemné), 200 × 200 (jemné), 200 × 100 (normální)	Hladina hlučnosti (černobíle)	Hladina akustického výkonu (LWA,m) Při provozu (jednostranně) iR-ADV DX 6870i: 6,6 B*, Kv 0,3 B* iR-ADV DX 6860i: 6,4 B*, Kv 0,3 B* iR-ADV DX 6855i: 6,4 B*, Kv 0,3 B* ¹ Jedná se o referenční hodnotu, která byla naměřena při použití pouze jedné jednotky podle normy ISO 7779 a deklarována podle normy ISO 9296 (2017). Akustický tlak (LpAm) Přípoložení okolostojící osoby: Při provozu (jednostranně): 52 dB* (iR-ADV DX 6870i), 51 dB* (iR-ADV DX 6860i), 50 dB* (iR-ADV DX 6855i) Pohotovostní režim: 25 dB* ² Jedná se o referenční hodnotu, která byla naměřena při použití pouze jedné jednotky podle normy ISO 7779 a deklarována podle normy ISO 9296 (2017).
Velikost pro odesílání/přijem	Odesílání: A3, A4, A4R, A5 ¹ , A5R ¹ , B4, B5 ² , B5R ¹ Přijem: A3, B4, A4, A4R, A5R, B5, B5R ¹ Odesílá se jako A4. ² Odesílá se jako krátký formát B4.	Standardy	Certifikát Blue Angel
Paměť faxu	Až 30 000 stran (2 000 úloh)	SPOTŘEBNÍ MATERIÁLY	
Rychlé volby	Max. 200	Toner	Toner C-EXV 61 BK
Skupinové volby / příjemci	Max. 199 předvoleb	Výtežnost toneru (odhadovaná výtežnost při 6% pokrytí)	Toner C-EXV 61 BK: 71 500 stran
Sekvenční vysílání	Max. 256 adres	SOFTWARE A SPRÁVA TISKÁRNÝ	
Zálohování paměti	Ano	Sledování a vytváření zpráv	Universal Login Manager (ULM) [*] Více informací naleznete na webové stránce uniFLOW Online Express
Faxové funkce	Jméno odesílatele (TTI), výběr telefonní linky (při odeslání faxu), přímé odesílání, odložené odesílání, náhled, oznámení o provedení úlohy, hlášení o vyslání, přerušování přenosu, sekvenční vysílání, odesílání na heslo/podadresu, do důvěrné schránky, protokol 2 na 1	Nástroje dálkové správy	iWEMC eMaintenance Systém doručování obsahu
SPECIFIKACE UKLÁDÁNÍ		Skenovací software	Program Network ScanGear
Poštovní schránka (jsou podporována čísla)	100 uživatelských schránek, 1 schránka paměti příjmu, 50 schránek pro důvěrné faxy, Maximálně 30 000 uložených stránek (2 000 úloh)	Nástroje pro optimalizaci	Konfigurační nástroj Canon Driver Configuration Tool
Úložiště Advanced Space	Komunikační protokol: SMB nebo WebDAV Podporovaný klientský počítač: Windows* 8.1 / 10 Souběžná připojení (maximálně): SMB: 64, WebDAV: 3	Platforma	Platforma MEAP (Multifunctional Embedded Application Platform)
Dostupné místo na disku pro úložiště Advanced Space	Standardně: 16 GB (s volitelnou výbavou: max. 480 GB)	Vytváření dokumentů	Kofax PowerPDF Advanced (volitelné)
Funkce úložiště Advanced Space	Ověřování při přihlášení k úložišti Advanced Space, funkce řízení, tisk souboru PDF s heslem, podpora nástroje imageWARE Secure Audit Manager, vyhledávání, náhled souboru, správu ověřování, přístupnost veřejnosti, URI TX, zálohování / obnovy	VOLITELNÉ ZDROJE PAPIŘU	
SPECIFIKACE ZABEZPEČENÍ		Podávající jednotka zásobníku AQ1 (Cassette Feeding Unit-AQ1)	Kapacita papíru: 2 × 550 listů (80 g/m ²) Typ papíru: tenký, běžný, recyklovaný, barevný, silný, klížený, průhledný, děrovaný, hlavičkový Velikost papíru: A3, A4, A4R, A5, A5R, A6R, B4, B5, B5R Vlastní velikost: 98,0 × 148,0 mm až 304,8 × 457,2 mm Gramáž papíru: 52 až 256 g/m ² Rozměry (Š × H × V): 620 × 660 × 251 mm (po připevnění k hlavní jednotce) Hmotnost: přibližně 22 kg
Správa ověření a přístupu	Ověřování uživatelů (přihlášení pomocí obrázků, přihlášení pomocí obrázků a kódu PIN, přihlášení pomocí karty*, přihlášení pomocí uživatelského jména a hesla, přihlášení na úrovni funkce, mobilní přihlášení), ověřování ID oddělení (přihlášení ID oddělení a kódem PIN, přihlášení na úrovni funkce), uniFLOW Online** (přihlášení kódem PIN, přihlášení pomocí obrázků, přihlášení pomocí karty a kódem PIN, přihlášení pomocí karty, přihlášení pomocí karty a kódu PIN, přihlášení pomocí uživatelského jména a hesla, přihlášení ID oddělení a kódem PIN, přihlášení na úrovni funkce), systém správy přístupu (řízení přístupu), Cloud Connector** (přihlášení pomocí kódu PIN), Microsoft Entra ID (přihlášení pomocí kódu PIN a přihlášení pomocí karty), dvoufázové ověření v místním/ vzdáleném uživatelském rozhraní [*] Čtečky karet jsou volitelné, viz hardwarové příslušenství ^{**} Vyžaduje předplatné	Velkokapacitní zásobník papíru C1 (High Capacity Cassette Feeding Unit-C1)	Kapacita papíru: 2 450 listů (80 g/m ²) Typ papíru: Tenký papír, běžný papír, recyklovaný papír, barevný papír, silný papír, klížený papír, děrovaný papír a hlavičkový papír Formát papíru: A4 Gramáž papíru: 52 až 256 g/m ² Rozměry (Š × H × V): 620 × 660 × 251 mm (po připevnění k hlavní jednotce) Hmotnost: přibližně 29 kg
Zabezpečení dokumentů	Zabezpečení tisku (zabezpečený tisk, šifrovaný zabezpečený tisk, vynucené pozdržení tisku, zabezpečený tisk uniFLOW ¹), zabezpečení přijatých dat (automatické přeposílání přijatých dokumentů ze schránek pro důvěrné faxy), Zabezpečení skenování (šifrované soubory PDF, soubory PDF/XPS s podpisem zařízení, soubory PDF, soubory PDF/XPS s podpisem uživatele, integrace softwaru Adobe LiveCycle* Rights Management ES2.5), zabezpečení schránek (poštovní schránka chráněná heslem, řízení přístupu do úložiště Advanced Space), zabezpečení odesílání dat (nastavení pro požadování zadání hesla u jednotlivých přenosů, omezené funkce pro odesílání e-mailů / souborů, ověření faxového čísla, povolení / omezení přenosů pomocí faxového ovladače, povolení / omezení odesílání z historie, podpora S/MIME), sledování dokumentů (bezpečnostní vodoznak) ¹ Vyžaduje software uniFLOW Online / uniFLOW	Jednotka podstavce na papír F1 (Paper Deck Unit-F1)	Kapacita papíru: 2 700 listů (80 g/m ²) Typ papíru: Tenký, běžný, barevný, recyklovaný, silný, děrovaný Velikost papíru: A4, B5 Gramáž papíru: 52 až 256 g/m ² Rozměry (Š × H × V): 344 × 630 × 440 mm (po připevnění k hlavní jednotce) Hmotnost: přibližně 31 kg
Zabezpečení sítě	TLS 1.3, IPsec, ověřování IEEE802.1X, SNMP V3.0, funkce brány firewall (filtrování adres IP/MAC), podpora protokolu WPA3 (Wi-Fi), podpora dvou typů sítě (kabelová síť LAN / bezdrátová síť LAN, kabelová síť LAN / kabelová síť LAN), deaktivace nepoužívaných funkcí (aktivace / deaktivace protokolů / aplikací, aktivace / deaktivace vzdáleného uživatelského rozhraní, aktivace / deaktivace rozhraní USB), oddělení faxu G3 od sítě LAN, oddělení portu USB od sítě LAN, zákaz spuštění souborů uložených v úložišti Advanced Box multifunkčního zařízení, skenování a odesílání - zohlednění možnosti zavírání přijatých e-mailových zpráv)	MOŽNOSTI VÝSTUPU*	[*] Kapacita papíru se může lišit v závislosti na typu a velikosti papíru.

TECHNICKÉ ÚDAJE

ŘADA imageRUNNER ADVANCE DX 6800

První sada příhrádky na kopie A1 (1st Copy Tray Kit-A1)	Kapacita (při použití papíru s gramáží 80 g/m ²): A4, A5, A5R, A6R, B5: 250 listů SRA3, A3, A4R, B4, B5R: 100 listů Gramáž papíru: 52 až 300 g/m ² Rozměry (Š × H × V): 454 × 493 × 114 mm Hmotnost: 1,2 kg	Jednotka pro skládání papíru L1 (Paper Folding Unit-L1)	(Vyžaduje vyrovnávací průchozí jednotku P2 (Buffer Pass Unit-P2) a externí finišer) Velikost papíru: A3, A4, B4 Kapacita skládání do Z: 1 list (52 až 105 g/m ²) Rozměry (Š × H × V): 201 × 579 × 896 mm Hmotnost: přibliž. 12 kg
Vnitřní dvoucestný zásobník M1	Kapacita příhrádky (při použití papíru s gramáží 80 g/m ²) Kapacita horní příhrádky: A4, A5, A5R, A6R, B5: 100 listů SRA3, A3, A4R, B4, B5R: 50 listů Spodní příhrádka (První sada příhrádky na kopie A1 - 1st Copy Tray Kit-A1): A4, A5, A5R, A6R, B5: 250 listů SRA3, A3, A4R, B4, B5R: 100 listů Gramáž papíru: 52 až 300 g/m ² Rozměry (Š × H × V): 428 × 405 × 88 mm Hmotnost: přibližně 0,7 kg	Vnitřní děrovačka D1 pro 2/4 otvory (Inner)	(vyžaduje vnitřní finišer L1 (Inner Finisher-L1)) Dva nebo čtyři otvory Přípustná gramáž papíru pro děrování: 52 až 300 g/m ² Podporovaná velikost papíru pro děrování: Dva otvory: A3, A4, A4R, A5, B4, B5, B5R Čtyři otvory: A3, A4
Třetí sada příhrádky na kopie A1 (3rd Copy Tray Kit-A1)	Kapacita (při použití papíru s gramáží 80 g/m ²): A4, A5R, B5: 100 listů A3, A4R, B4, B5R: 75 listů Rozměry (Š × H × V): 442 × 373 × 176 mm (po připevnění k hlavní jednotce, s vysunutým nástavcem) Hmotnost: 0,5 kg	2/4 Hole Puncher-D1 (není podporována u modelu IR-ADV DX 6870i)	(Vyžaduje vnitřní finišer L1 (Inner Finisher-L1)) 4 otvory Přípustná gramáž papíru pro děrování: 52 až 300 g/m ² Přípustná velikost papíru pro děrování: 4 otvory: A3, A4, A4R, A5, B4, B5, B5R
Vnitřní finišer L1 (Inner Finisher-L1) (Není podporován u modelu IR-ADV DX 6870i)	Kapacita příhrádky (při použití papíru s gramáží 80 g/m ²): Horní příhrádka: SRA3, A3, A4, A4R, A5, A5R, A6R, B4, B5, B5R: přibliž. 45 listů Dolní příhrádka: A4, A5, A5R, B5: přibliž. 500 listů SRA3, A3, A4R, B4, B5R: 250 listů A6R: 30 listů Obálka: 10 listů Gramáž papíru: 52 až 300 g/m ² Umístění svorek: rohové, dvojité Kapacita sešívání: (papír o gramáží 52 až 90 g/m ²) A4, B5: 50 listů A4R: 40 listů A3, B4: 30 listů Svorky Eco: A3, A4, B4, B5: 10 listů (52 až 64 g/m ²) 8 listů (65 až 81,4 g/m ²) 6 listů (82 až 105 g/m ²) Sešívání na vyžádání: 40 listů (80 g/m ²) Rozměry (Š × H × V): 743 × 525 × 225 mm (po připevnění k hlavní jednotce, s vysunutým nástavcem) Hmotnost: přibližně 9,1 kg	4 Hole Puncher-D1 (není podporována u modelu IR-ADV DX 6870i)	(Vyžaduje sešívací finišer AB2 (Staple Finisher-AB2) nebo finišer pro skládání papíru / finišer na brožury A1 (Paper Folding/Booklet Finisher-A1)) 2 až 4 otvory Přípustná gramáž papíru pro děrování: 52 až 300 g/m ² Přípustná velikost papíru pro děrování: 2 otvory: A3, A4, A4R, A5, B4, B5, B5R 4 otvory: A3, A4
Sešívací finišer AB2 (Staple Finisher-AB2)	(Vyžaduje vyrovnávací průchozí jednotku P2 (Buffer Pass Unit-P2)) Kapacita zásobníku (s papírem o gramáží 80 g/m ²): Horní příhrádka: A4, A5, A5R, A6R, B5: přibliž. 250 listů SRA3, A3, A4R, B4, B5R: přibliž. 125 listů Dolní příhrádka: A4, A5, A5R, B5: 3 000 listů SRA3, A3, A4R, B4, B5R: 1 500 listů A6R: 250 listů Obálky: Monarch: 30 listů, COM10 č. 10, DL, ISO-C5: 100 listů Hmotnost papíru: Horní příhrádka 52 až 256 g/m ² Dolní příhrádka 52 až 300 g/m ² Poloha sešítí: Roh, Dvojité Kapacita sešítí: (52 až 90 g/m ²) A4, B5: 50 listů A4R: 40 listů A3, B4: 30 listů Bezspinkové sešívání: A3, A4: 10 listů (52 až 64 g/m ²) 8 listů (65 až 81,4 g/m ²) 6 listů (82 až 105 g/m ²) Sešívání na vyžádání: 50 listů (52 až 90 g/m ²) Rozměry (Š × H × V): 637 × 623 × 1142 mm (při vysunutém výsuvné příhrádce) Hmotnost: přibliž. 31 kg	Jednotka děrovačky A1 pro 4 otvory (4 Hole Puncher Unit-A1)	(Vyžaduje sešívací finišer AB2 (Staple Finisher-AB2) nebo finišer pro skládání papíru / finišer na brožury A1 (Paper Folding/Booklet Finisher-A1)) Čtyři otvory Přípustná gramáž papíru pro děrování: 52 až 300 g/m ² Podporovaná velikost papíru pro děrování: Čtyři otvory: A3, A4, A4R, A5, B4, B5, B5R
Finišer pro skládání papíru / finišer na brožury A1 (Paper Folding/Booklet Finisher-A1)	(Vyžaduje vyrovnávací průchozí jednotku P2 (Buffer Pass Unit-P2)) (obsahuje výše uvedené základní specifikace sešívání pro sešívací finišer AB2 (Staple Finisher-AB2).) Velikost papíru pro sedlové sešítí: A3, A4R, B4 Kapacita pro sedlové sešítí: 10 × 20 listů (52 až 81,4 g/m ²) (včetně 1 přebalového listu, 52 až 256 g/m ²) Kapacita skládání do V: Až 3 listy (52 až 105 g/m ²) Kapacita pro skládání do C: až 5 listů (52 až 128 g/m ²) Rozměry (Š × H × V): 637 × 623 × 1142 mm (s vysunutým nástavcem) Hmotnost: přibliž. 57 kg	HARDWAROVÉ PŘÍSLUŠENSTVÍ	K dispozici jsou různé čtečky karet, např. MiCard Plus. Pro další informace se obraťte na místní pobočku společnosti Canon Čtečka karet F1 (Copy Card Reader-F1) Box pro čtečku karet IC pro numerickou klávesnici A1 (Numeric Keypad-A1)
		Čtečky karet	Kryt tiskárny M2 (Printer Cover-M2) Nástavec pro podávání tabulačního papíru F1 (Tab Feeding Attachment-F1) Vyrovnávací průchozí jednotka P2 (Buffer Pass Unit-P2) Pomocná příhrádka B1 (Utility Tray-B1) Numerická klávesnice A2 (Numeric Keypad-A2) Instantní sešivačka B1 (Instant Stapler-B1) (volitelně)
		Jiné druhy tisku	Kryt tiskárny M2 (Printer Cover-M2) Nástavec pro podávání tabulačního papíru F1 (Tab Feeding Attachment-F1) Vyrovnávací průchozí jednotka P2 (Buffer Pass Unit-P2) Pomocná příhrádka B1 (Utility Tray-B1) Numerická klávesnice A2 (Numeric Keypad-A2) Instantní sešivačka B1 (Instant Stapler-B1) (volitelně)
		MOŽNOSTI ZABEZPEČENÍ	
		Zabezpečení dat	250GB disk SSD A1 (250GB SSD-A1) (pro použití se sadou pro zrcadlení paměti A1 (Memory Mirroring Kit-A1)) ITB disk SSD A1 (ITB SSD-A1) Sada pro zrcadlení paměti A1 (Memory Mirroring Kit-A1)
		SYSTÉMOVÉ DOPLŇKY A VOLITELNÉ OVLADAČE	
		Tiskové příslušenství	Sada mezinárodních písem PCL A1 (PCL International Font Set-A1) Sada tiskárny PS BC1 (PS Printer Kit-BC1)
		Tisk čárových kódů	Sada pro tisk čárových kódů D1 (Barcode Printing Kit-D1)
		Systémové příslušenství	Sada rozhraní pro řízení kopírování A1 (Copy Control Interface Kit-A1) Sada sériového rozhraní K3 (Serial Interface Kit-K3) Sada pro připojení A3 pro Bluetooth LE (Connection Kit-A3 for Bluetooth LE)
		Faxové příslušenství	Faxová karta Super G3 AX1 (Super G3 FAX Board-AX1) Sada vzdáleného faxu A1 (Remote Fax Kit-A1) Sada rozšíření o IP fax B1 (IP FAX Expansion Kit-B1)
		DALŠÍ MOŽNOSTI	
		Příslušenství pro usnadnění přístupu	Rukojeť pro automatický podavač dokumentů A1 (ADF Access Handle-A1) Sada hlasového průvodce G1 (Voice Guidance Kit-G1) Sada hlasového ovládání D1 (Voice Operation Kit-D1)
		Spotřební materiály	Zásobník svorek P1 (Staple-P1) (2 × 5 000 ks) Zásobník svorek Y1 (Staple Cartridge-Y1) (2 × 2 000 ks)* * pouze pro finišer na brožury
		Ochrana zařízení	Antimikrobiální fólie* - různé velikosti, které pasují na nejběžnější kontaktní body zařízení. * Doporučujeme aplikaci servisním technikem

Software a řešení



Certifikace a kompatibilita



Canon Inc.
Canon.com

Canon Europe
canon-europe.com

Czech edition

© Canon Europa N.V., 2024