

Řada imageRUNNER ADVANCE DX 6800

BEZPEČNÁ A UDRŽITELNÁ ČERNOBÍLÁ MULTIFUNKČNÍ ZAŘÍZENÍ PRO FORMÁT A3 S INTEGROVANÝM CLOUDOVÝM ŘEŠENÍM PRO URYCHLENÍ TISKU A DIGITALIZACI DOKUMENTŮ

HLAVNÍ MOŽNOSTI KONFIGURACE



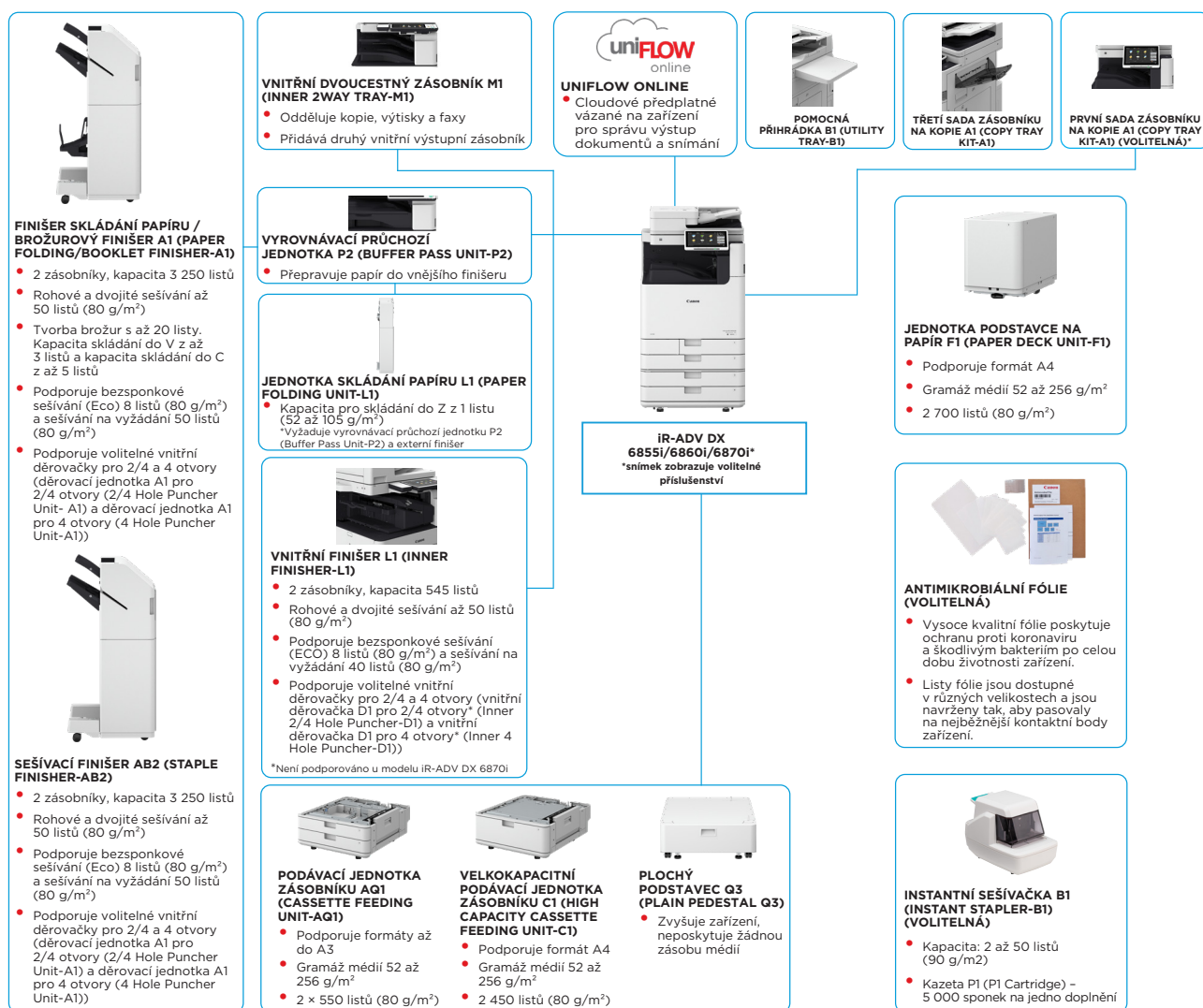
Canon Europe Ltd.
EU 2022-2024 Most Reliable A3 Brand



Canon uniFLOW OnJine
Outstanding Cloud Output Management Solution



Canon Europe Ltd.
EU 2022 Line of the Year



Tato plochá konfigurace je uvedena pouze pro ilustrační účely. Úplný seznam možností a přesné vztahy týkající se kompatibility naleznete v online [konfiguratoru produktů](#).

Platforma s jednotným firmwarem (UFP) zajišťuje dostupnost nejnovějších upgradů a ochranu funkcí pro vylepšení uživatelského prostředí v rámci celého portfolia produktů IR ADVANCE DX.

*V rámci podpory udržitelnosti a úspory nerostných surovin potřebných k výrobě plastu je první sada zásobníku na kopie A1 (Copy Tray Kit-A1) volitelná.

Canon

TECHNICKÉ ÚDAJE

Řada imageRUNNER ADVANCE DX 6800

HLAVNÍ JEDNOTKA

Typ zařízení

Černobílé laserové multifunkční zařízení pro formát A3

Základní funkce

Tisk, kopírování, skenování, odesílání, ukládání a volitelné faxování

Procesor

Dvoujádrový procesor s frekvencí 1,8 GHz

Ovládací panel

Barevný dotykový panel TFT LCD WSVGA s úhlopříčkou 25,6 cm (10,1")

Paměť

Standardně: RAM 5GB
Hlavní procesor: 2 GB
Procesor pro zpracování obrazu: 2 GB + 1 GB (vyhrazeno pro zpracování obrazu)

Úložiště

Standardně: 256 GB (SSD),
Volitelně: 1 TB (SSD)

Rozhraní pro připojení

5T
Standardně: 1000Base-T/100Base-TX/10Base-T, Bezdrátová síť LAN (IEEE 802.11 b/g/n);
Volitelně: Bluetooth Low Energy (BLE)
JINÉ
Standardně: 1x USB 2.0 (hostitelské), 1x USB 3.0 (hostitelské), 1x USB 2.0 (zařízení) 1x;
volitelně: sériové rozhraní, rozhraní pro řízení kopírování

Kapacita zásoby papíru (A4, 80 g/m²)

Standardně: 1 200 listů
1x víceúčelový zásobník s kapacitou 100 listů
2x zásobník papíru na 550 listů
Maximálně: 6 350 listů (s velkokapacitní podávací jednotkou zásobníku C1 (High Capacity Cassette Feeding Unit-C1) a jednotkou velkokapacitního zásobníku papíru F1 (Paper Deck Unit-F1))

Kapacita výstupu papíru (A4, 80 g/m²)

Maximálně: 3 450 listů (se sešivacím finišerem AB2 (Staple Finisher-AB2) nebo finišerem skládání papíru / brožurovým finišerem A1 (Paper Folding/Booklet Finisher-A1) a třetí sadou zásobníku na kopie A1 (3rd Copy Tray Kit-A1))

Možnosti konečných úprav

Kompletování, seskupování, ofset, sešívání, sedlové sešívání, děrování, bezspokovkové sešívání (ECO), sešívání na vyzdání, skládání do V, skládání do C, skládání do Z
*Možnosti konečných úprav se liší v závislosti na připojených zařízeních.

Podporované typy médií

Víceúčelový zásobník:
Tenký papír, běžný papír, recyklovaný papír, barevný papír, silný papír, povrstvený papír, pauzovací papír, křížený papír, průhledné fólie, štítky, děrovaný papír, hlavičkový papír, papír se záložkami, obálka
Zásobník papíru (horní/dolní):
Tenký papír, běžný papír, recyklovaný papír, barevný papír, silný papír, křížený papír, průsvitný papír, děrovaný papír, hlavičkový papír a obálka
*Vyžaduje nástavec podavače obálek (standardní).

Podporované velikosti médií

Víceúčelový zásobník:
Standardní velikost: 3RA3, A3, A4, A4R, A5, A5R, A6R, B4, B5, B5R
Vlastní velikost: 98,0 × 139,7 mm až 320,0 × 457,2 mm
Volná velikost: 98,0 × 139,7 mm až 320,0 × 457,2 mm
Obálky: č. 10 (No.10), Monarch, DL, ISO-C5
Vlastní velikost obálek: 98,0 × 90,0 mm až 320,0 × 457,2 mm
Horní zásobník:
Standardní velikost: A4, A5, A5R, A6R, B5
Vlastní velikost: 98,0 × 148,0 mm až 297,0 × 215,9 mm
Obálky: COM10 (č.10), Monarch, DL, ISO-C5
Dolní zásobník:
Standardní velikost: A3, A4, A4R, A5, A5R, A6R, B4, B5, B5R
Vlastní velikost: 98,0 × 148,0 mm až 304,8 × 457,2 mm
Obálky: COM10 (č.10), Monarch, DL, ISO-C5

Podporované gramáže médií

Víceúčelový zásobník: 52 až 300 g/m²
Zásobníky papíru (horní/dolní): 52 až 256 g/m²
Oboustranně: 52 až 256 g/m²

Doba zahřívání

Režim rychlého spuštění: 4 sekundy nebo méně*
*Doba od zapnutí napájení zařízení do zobrazení ikony kopírování a okamžiku, kdy lze provést operaci na displeji dotykového panelu.
Z režimu spánku:
7 sekund nebo méně (iR-ADV DX 6870i)
6 sekund nebo méně (iR-ADV DX 6860i / iR-ADV DX 6855i)
Po zapnutí napájení: 6 sekund nebo méně*
*Doba od zapnutí napájení zařízení do stavu připravenosti pro kopírování (bez rezervace tisku).
620 × 722 × 937 mm

Rozměry (Š × H × V)

Prostor pro instalaci (Š × H)

Základní: 1 138 × 1 162 mm (otevřený pravý kryt s vysunutým víceúčelovým zásobníkem + otevřené zásuvky zásobníků)
Plná konfigurace: 1 866 × 1 162 mm (sešivací finišer AB2 (Staple Finisher-AB2) / finišer skládání papíru / brožurový finišer A1 (Paper Folding/Booklet Finisher-A1) s vysunutým nástavcem + jednotka velkokapacitního zásobníku papíru F1 (Paper Deck Unit-F1) + otevřené zásuvky zásobníků)

Hmotnost*

*včetně běžného toneru

iR-ADV DX 6870i: přibl. 93 kg
iR-ADV DX 6860i: přibl. 91 kg
iR-ADV DX 6855i: přibl. 91 kg

SPECIFIKACE TISKU

Rychlost tisku (černobíle)

iR-ADV DX 6870i
až 70 str./min (A4, A5*, A5R, A6R*), až 36 str./min (A3),
až 42 str./min (A4R)
iR-ADV DX 6860i
až 60 str./min (A4, A5*, A5R, A6R*), až 32 str./min (A3),
až 36 str./min (A4R)
iR-ADV DX 6855i
až 55 str./min (A4, A5*, A5R, A6R*), až 29 str./min (A3),
až 36 str./min (A4R)
*Pouze jednostranně

Rozlišení tisku (dpi)

1 200 × 1 200

Jazyk PDL (Page-Description Language)

Standardně: UFR II, PCL 6
Volitelně: Adobe® PostScript® 3™

Přímý tisk

Podporované typy souborů: PDF, EPS, TIFF/JPEG a XPS

Tisk z mobilních zařízení a cloudu

AirPrint, Mopria, Univerzální tisk od společnosti Microsoft, aplikace Canon PRINT Business a uniFLOW Online (volitelně)
K dispozici je řada různých aplikací a řešení na platformě MEAP, které zajišťují tisk z mobilních zařízení nebo ze zařízení připojených k internetu a z cloudových služeb podle vašich požadavků.
Další informace vám poskytne váš obchodní zástupce.

Standardní tisk operačního systému

Android / Windows® 10 / Windows® 11 / Chrome OS / macOS (verze 11.2.2 nebo novější) / iOS (verze 15.2 nebo novější) / iPadOS

Písmo

Písmo PS: 136 Roman

Písmo PCL: 93 Roman, 10 rastrových písem, 2 písma OCR, Andale Mono WT J/K/S/T*
(japonsština, korejšština, zjednodušená a tradiční čínština), písma čarových kódů**

* Vyžaduje volitelnou sadu mezinárodních písem PCL A1 (PCL International Font Set-A1).

** Vyžaduje volitelnou sadu pro tisk čarových kódů D1 (Barcode Printing Kit-D1).

Funkce tisku

Zabezpečený tisk, bezpečnostní vodoznak, záhlaví/zápatí, rozvržení stránky, oboustranný tisk, smíšené velikosti papíru / orientace, přední/zadní přebaly, snížená spotřeba toneru, tištěné plakáty, vynucené pozdržení tisku, datum tisku, plánovaný tisk, tisk pomocí virtuální tiskárny

Kompatibilita

UFR II: Windows® 8.1 / 10 / 11 / Server 2012 / Server 2012 R2 / Server 2016 / Server 2019 / Server 2022, Mac OS X (10.11 nebo novější)

PCL: Windows® 8.1 / 10 / 11 / Server 2012 / Server 2012 R2 / Server 2016 / Server 2019 / Server 2022

PS: Windows® 8.1 / 10 / 11 / Server 2012 / Server 2012 R2 / Server 2016 / Server 2019 / Server 2022, Mac OS X (10.11 nebo novější)

PPD: Windows® 8.1 / 10 / 11, MAC OS X (10.11 nebo novější)

K lednu 2022

SPECIFIKACE KOPÍROVÁNÍ

Rychlost kopírování (černobíle)

iR-ADV DX 6870i
až 70 str./min (A4, A5*, A5R, A6R*), až 36 str./min (A3),
až 42 str./min (A4R)
iR-ADV DX 6860i
až 60 str./min (A4, A5*, A5R, A6R*), až 32 str./min (A3),
až 36 str./min (A4R)
iR-ADV DX 6855i
až 55 str./min (A4, A5*, A5R, A6R*), až 29 str./min (A3),
až 36 str./min (A4R)
*Pouze jednostranně

Doba vytištění první kopie (A4, černobíle)

iR-ADV DX 6870i: přibl. 2,7 sekundy nebo méně
iR-ADV DX 6860i: přibl. 2,9 sekund nebo méně
iR-ADV DX 6855i: přibl. 2,9 sekund nebo méně

Rozlišení kopírování (dpi)

600 × 600

Vícenásobné kopie

Až 9 999 kopíí

Hustota kopírování

Automaticky nebo ručně (9 úrovní)

Zvětšení

Proměnlivé zvětšení: 25 až 400 % (kroky po 1 %)
Přednastavené zmenšení/zvětšení: 25 %, 50 %, 70 %, 100 % (1:1), 141 %, 200 %, 400 %

Funkce kopírování

Přednastavené poměry zmenšení/zvětšení podle plochy, oboustranné kopírování, nastavení sytosti, výběr typu originálu, režim přerušování, kniha na dvě strany, oboustranný originál, sestavení úlohy, N na 1, přidání přebalu, vkládání listů, různé velké originály, číslování stránek, číslování sad kopií, ostrost, vymazání rámečku, bezpečnostní vodoznak, datum tisku, hřbet, tisk a kontrola, negativní/pozitivní, opakování obrazů, sloučení bloků úloh, zrcadlové převrácení obrazu, uložení do schránky, překryvání obrazů, kopírování příkazů totožnosti, vymechání prázdných stránek, originál volné velikosti, rezervní kopie, vzorek kopie

SPECIFIKACE PRO SKENOVÁNÍ

Typ

Jednoprůchodový duplexní automatický podavač dokumentů - DADF* [oboustranně na oboustranné (automatické)]
* Je podporována detekce podání více listů podavačem.

Kapacita papíru podavače dokumentů (80 g/m²)

až 200 listů

Přípustné originály a gramáže

Plachý skener: list, kniha a třírozměrné objekty
Gramáž médií pro podavač dokumentů:
Jednostranné skenování: 38 až 220 g/m²
Oboustranné skenování: 38 až 220 g/m²
*Přípustná gramáž pro formát A6R a menší je 50 až 220 g/m².

Podporované velikosti médií

Velikost skla pro skenování: až 297,0 × 431,8 mm
Velikost médií pro podavač dokumentů:
A3, A4, A4R, A5, A5R, A6R, B4, B5, B5R, B6R
Uživatelská velikost: 70,0 × 139,7 mm až 304,8 × 431,8 mm

Rychlost skenování (obr./min: černobíle/barevné, A4)

Jednostranné skenování: 135/135 (300 × 300 dpi, odesílání), 80/80 (600 × 600 dpi, kopírování)
Oboustranné skenování: 270/270 (300 × 300 dpi, odesílání), 160/90 (600 × 600 dpi, kopírování)

Rozlišení skenování (dpi)

Skenování pro kopírování: 600 × 600
Skenování pro odesílání: (Push) 600 × 600 (SMB/FTP/WebDAV/IFAX), (Pull) 600 × 600
Skenování pro faxování: 600 × 600

Specifikace skenování řízeného z počítače

Color Network ScanGear2. Pro rozhraní TWAIN i WIA
Podporované operační systémy: Windows® 8.1 / 10 / 11 / Server 2012 / Server 2012 R2 / Server 2016 / Server 2019 / Server 2022
K listopadu 2021

Metoda skenování

Skenování řízené ze zařízení, skenování řízené z počítače, skenování do schránky, skenování do úložiště Advanced Space, skenování do sítě, skenování na paměťové zařízení USB, skenování do mobilních zařízení, skenování do cloudu (uniFLOW Online - volitelně)

SPECIFIKACE FUNKCE SEND

Cílové umístění

Standardně: E-mail / internetový FAX (SMTP), SMB3.0, FTP, FTPS, WebDAV, poštovní schránka
Volitelně: Super G3 FAX, IP Fax

Adresář

LDAP (2 000) / místní (1 600) / rychlá volba (200)

Rozlišení pro odesílání (dpi)

Push: až 600 × 600
Pull: až 600 × 600

Komunikační protokol

Soubor: FTP (TCP/IP), SMB3.0 (TCP/IP), WebDAV
E-mail / I-fax: SMTP, POP3

Formát souborů

TIFF, JPEG, PDF (kompaktní, prohlédavatelny, aplikace zásad, optimalizovaný pro web, PDF A/1-b, funkce Trace & Smooth, sířřovaný, podpis zařízení, podpis uživatele), XPS (kompaktní, prohlédavatelny, podpis zařízení, podpis uživatele), Office Open XML (PowerPoint, Word)

Canon

TECHNICKÉ ÚDAJE

Řada imageRUNNER ADVANCE DX 6800

Univerzální funkce pro odesílání (SEND)

Výběr typu originálu, oboustranný originál, kniha na dvě strany, různé velké originály, nastavení sytosti, ostrost, poměr stran kopie, vymazání rámečku, sestavení úlohy, odložené odeslání, náhled, oznámení o provedení úlohy, název souboru, předmět/zpráva, odpověď, priorita e-mailu, hlášení o vyslání, orientace obsahu originálu, vynechání prázdných stránek

SPECIFIKACE FAXU

Maximální počet připojených linek

1

Rychlost modemu

Super G3: 33,6 kb/s
G3: 14,4 kb/s

Metoda komprese

MH, MR, MMR, JBIG

Rozlišení (dpi)

400 × 400 (ultrajemné), 200 × 400 (velmi jemné), 200 × 200 (jemné), 200 × 100 (normální)

Velikost pro odeslání/přijem

Odeslání: A3, A4, A4R, A5*, A5R*, B4, B5*, B5R*
Přijem: A3, B4, A4, A4R, A5R, B5, B5R

* Odeslá se jako A4.

** Odeslá se jako krátký formát B4.

Paměť faxu

Až 30 000 stran (2 000 úloh)

Rychlé volby

Max. 200

Skupinové volby / příjemci

Max. 199 předvoleb

Sekvenční vysílání

Max. 256 adres

Zálohování paměti

Ano

Faxové funkce

Jméno odesílatele (TTI), výběr telefonní linky (při odeslání faxu), přímé odeslání, odložené odeslání, náhled, oznámení o provedení úlohy, hlášení o vyslání, přerušení přenosu, sekvenční vysílání, odeslání na heslo/podadresu, do důvěrné schránky, protokol 2 na 1

SPECIFIKACE UKLÁDÁNÍ

Poštovní schránka (jsou podporována čísla)

100 uživatelských schránek,
1 schránka paměti příjmu,
50 schránek pro důvěrné faxy,
Maximálně 30 000 uložených stránek (2 000 úloh)

Úložiště Advanced Space

Komunikační protokol: SMB nebo WebDAV
Podporovaný clientský počítač: Windows® 8/1/10
Souběžná připojení (maximálně): SMB: 64, WebDAV: 3

Dostupné místo na disku pro úložiště Advanced Space

Standardně: 16 GB
(Volitelně: max. 480 GB)

Funkce úložiště Advanced Space

Ověřování při přihlášení k úložišti Advanced Space, funkce řazení, tisk souboru PDF s heslem, podpora nástroje imageWARE Secure Audit Manager, vyhledávání, náhled souboru, správu ověřování, přístupnost veřejnosti, URI TX, zálohování / obnovy

SPECIFIKACE ZABEZPEČENÍ

Správa ověření a přístupu

Ověřování uživatelů (přihlášení pomocí obrázků, přihlášení pomocí obrázků a kódu PIN, přihlášení pomocí karty*), přihlášení pomocí uživatelského jména a hesla, přihlášení na úrovni funkce, mobilní přihlášení), ověřování ID oddělení (přihlášení ID oddělení a kódem PIN, přihlášení na úrovni funkce), uniFLOW Online Express (přihlášení kódem PIN, přihlášení pomocí obrázků, přihlášení pomocí obrázků a kódem PIN, přihlášení pomocí karty, přihlášení pomocí karty a kódu PIN, přihlášení pomocí uživatelského jména a hesla, přihlášení ID oddělení a kódem PIN, přihlášení na úrovni funkce), systém správy přístupu (řízení přístupu)
* Čtečky karet jsou volitelné, viz hardwarové příslušenství
Vyžaduje aktivaci

Zabezpečení dokumentů

Zabezpečení tisku (zabezpečený tisk, šifrovaný zabezpečený tisk, vynucené pozdržení tisku, zabezpečený tisk uniFLOW*), zabezpečení přijatých dat (automatické přeposílání přijatých dokumentů ze schránky pro důvěrné faxy), zabezpečení skenování (šifrované soubory PDF, soubory PDF/XPS s podpisem zařízení, soubory PDF, soubory PDF/XPS s podpisem uživatele, integrace softwaru Adobe LiveCycle® Rights Management ES2.5), zabezpečení schránek (poštovní schránka chráněná heslem, řízení přístupu do úložiště Advanced Space), zabezpečení odeslání dat (nastavení pro požadování zadání hesla u jednotlivých přenosů, omezené funkce pro odeslání e-mailů / souborů, ověření faxového čísla, povolení / omezení přenosů pomocí faxového ovladače, povolení / omezení odeslání z historie, podpora S/MIME), sledování dokumentů (bezpečnostní vodoznak)
* Vyžaduje software uniFLOW Online / uniFLOW

Zabezpečení sítě

TLS 1.3, IPsec, ověřování IEEE802.1X, SNMP V3.0, funkce brány firewall (filtrování adres IP/MAC), podpora protokolu WPA3 (Wi-Fi), podpora dvou typů sítě (kabelová síť LAN / bezdrátová síť LAN, kabelová síť LAN / kabelová síť LAN), deaktivace nepoužívaných funkcí (aktivace / deaktivace protokolů / aplikací, aktivace / deaktivace vzdáleného uživatelského rozhraní, aktivace / deaktivace rozhraní USB), oddělení faxu G3 od sítě LAN, oddělení portu USB od sítě LAN, zákaz spouštění souborů uložených v úložišti Advanced Box multifunkčního zařízení, skenování a odeslání - zohlednění možnosti zavírání přijatých e-mailových zpráv)

Zabezpečení zařízení

Ochrana dat na disku SSD (šifrování dat na disku SSD (uznáno podle FIPS140-2), zámeč disku SSD), standardní inicializace disku SSD, modul důvěryhodné platformy (TPM 2.0), funkce evidence protokolů úloh, ochrana integrity softwaru multifunkčního zařízení, kontrola integrity softwaru multifunkčního zařízení (ověřovací systém při spuštění, detekce narušení při provozu dostupná se softwarem McAfee Embedded Control), HCD-PP (Certifikace společných kritérií (čeká na potvrzení))

Správa zařízení a audity

Heslo pro správu, digitální správa certifikátů a klíčů, protokol auditu, spolupráce s externím systémem auditu zabezpečení (Security Information and Event Management), protokolování obrazových dat, nastavení zásad zabezpečení

SPECIFIKACE PROSTŘEDÍ

Provozní prostředí

Zdroj napájení

Příkon

Teplota: 10 až 30 °C

Vlhkost: 20 až 80 % RV (relativní vlhkost)

220–240 V, 50/60 Hz, 6 A

Maximálně:

iR-ADV DX 6870i: přibl. 2 000 W

iR-ADV DX 6860i: přibl. 1 800 W

iR-ADV DX 6855i: přibl. 1 800 W

Kopírování (průběžné skenování s podavačem DADF): Přibl. 858 W¹

Pohotovostní režim: přibližně 50,7 W¹

Režim spánku: přibližně 0,8 W²

¹ Referenční hodnota naměřená při použití jedné jednotky

² Spotřeba 0,8 W nemusí být dosažitelná za všech okolností s ohledem na určitá nastavení.

Typická spotřeba elektrické energie (TEC):

iR-ADV DX 6870i: 0,85 kWh

iR-ADV DX 6860i: 0,71 kWh

iR-ADV DX 6855i: 0,67 kWh

* V souladu se specifikacemi USA Energy Star verze 3.0

Hladina hluchnosti (černobíle)

Hladina akustického výkonu (LWA,m)

Při provozu (jednostranně)

iR-ADV DX 6870i: 6,6 B*, Kv 0,3 B*

iR-ADV DX 6860i: 6,4 B*, Kv 0,3 B*

iR-ADV DX 6855i: 6,4 B*, Kv 0,3 B*

* Jedná se o referenční hodnotu, která byla naměřena při použití pouze jedné jednotky podle normy ISO 7779 a deklarována podle normy ISO 9296 (2017).

Akustický tlak (LpA,m)

Police okolostojící osoby:

Při provozu (jednostranně): 52 dB* (iR-ADV DX 6870i),

51 dB* (iR-ADV DX 6860i), 50 dB* (iR-ADV DX 6855i)

Pohotovostní režim: 25 dB*

* Jedná se o referenční hodnotu, která byla naměřena při použití pouze jedné jednotky podle normy ISO 7779 a deklarována podle normy ISO 9296 (2017).

Certifikát Blue Angel

Standardy

SPOTŘEBNÍ MATERIÁL

Toner

Výtěžnost toneru (odhadovaná výtěžnost při 6% pokrytí)

Toner C-EXV 61 BK

Toner C-EXV 61 BK: 71 500 stran

SOFTWARE A SPRÁVA TISKÁRNÝ

Sledování a vytváření zpráv

Universal Login Manager (ULM)

[uniFLOW Online Express](#)

* Další informace získáte v části

[uniFLOW Online Express](#)

[uniFLOW Online](#)

Nástroje dálkové správy

iWEMC

eMaintenance

Systém doručování obsahu

Program Network ScanGear

Skenovací software

Program Network ScanGear

Nástroje pro optimalizaci

Konfigurační nástroj Canon Driver Configuration Tool

Platforma

Platforma MEAP (Multifunctional Embedded Application Platform)

Vytváření dokumentů

Kofax PowerPDF Advanced (volitelné)

VOLITELNÉ ZDROJE PAPÍRU

Podávací jednotka zásobníku AQ1 (Cassette Feeding Unit-AQ1)

Kapacita papíru: 2 × 550 listů (80 g/m²)

Typ papíru: tenký, běžný, recyklovaný, barevný, silný, klížený,

průhledný, dřevovaný, hlaivčkový

Velikost papíru: A3, A4, A4R, A5, ASR, A6R, B4, B5, B5R

Vlastní velikost: 98 × 148,0 mm až 304,8 × 457,2 mm

Gramáž papíru: 52 až 256 g/m²

Rozměry (Š × H × V): 620 × 660 × 251 mm (po připevnění k hlavní jednotce)

Hmotnost: přibližně 22 kg

Velkokapacitní podávací jednotka zásobníku C1 (High Capacity Cassette Feeding Unit-C1)

Kapacita papíru: 2 450 listů (80 g/m²)

Typ papíru: Tenký papír, běžný papír, recyklovaný papír, barevný papír, silný papír, klížený papír, dřevovaný papír a hlaivčkový papír

Formát papíru: A4

Gramáž papíru: 52 až 256 g/m²

Rozměry (Š × H × V): 620 × 660 × 251 mm (po připevnění k hlavní jednotce)

Hmotnost: přibližně 29 kg

Jednotka velkokapacitního zásobníku papíru F1 (Paper Deck Unit-F1)

Kapacita papíru: 2 700 listů (80 g/m²)

Typ papíru: Tenký, běžný, barevný, recyklovaný, silný, dřevovaný

Velikost papíru: A4, B5

Gramáž papíru: 52 až 256 g/m²

Rozměry (Š × H × V): 344 × 630 × 440 mm (po připevnění k hlavní jednotce)

Hmotnost: přibližně 31 kg

MOŽNOSTI VÝSTUPU*

První sada zásobníku na kopie A1 (Copy Tray Kit-A1)

*Kapacita papíru se může lišit v závislosti na typu a velikosti papíru.

Kapacita (při použití papíru s gramáží 80 g/m²):

A4, A5, ASR, A6R, B5: 250 listů

SRA3, A3, A4R, B4, B5R: 100 listů

Gramáž papíru: 52 až 300 g/m²

Rozměry (Š × H × V): 454 × 493 × 114 mm

Hmotnost: 1,2 kg

Vnitřní dvoucestný zásobník M1 (Inner 2way Tray-M1)

Kapacita přihrádka (při použití papíru s gramáží 80 g/m²)

Horní zásobník: A4, A5, ASR, A6R, B5: 250 listů

SRA3, A3, A4R, B4, B5R: 50 listů

Spodní přihrádka (první sada zásobníku na kopie A1 (1st Copy Tray Kit-A1)): A4, A5, ASR, A6R, B5: 250 listů

SRA3, A3, A4R, B4, B5R: 100 listů

Gramáž papíru: 52 až 300 g/m²

Rozměry (Š × H × V): 428 × 405 × 88 mm

Hmotnost: přibližně 0,7 kg

TECHNICKÉ ÚDAJE

Řada imageRUNNER ADVANCE DX 6800

Třetí sada zásobníku na kopie A1 (Copy Tray Kit-A1)

Kapacita (při použití papíru s gramáží 80 g/m²):
A4, A5R, B5: 100 listů
A3, A4R, B4, B5R: 75 listů
Rozměry (Š × H × V): 442 × 373 × 176 mm (po připevnění k hlavní jednotce, s vysunutým nástavcem)
Hmotnost: 0,5 kg

Vnitřní finišer L1 (Inner Finisher-L1) (Není podporován u modelu IR-ADV DX 6870)

Kapacita přihrádky (při použití papíru s gramáží 80 g/m²):
Horní přihrádka: SRA3, A3, A4, A4R, A5, A5R, A6R, B4, B5, B5R: přibl. 45 listů
Dolní přihrádka: A4, A5, A5R, B5: přibl. 500 listů, SRA3, A3, A4R, B4, B5R: 250 listů
A6R: 30 listů
Obálka: 10 listů
Gramáž papíru: 52 až 300 g/m²
Umístění svorek: rohové, dvojité
Kapacita sešívání: (papír o gramáží 52 až 90 g/m²)
A4, B5: 50 listů
A4R: 40 listů
A3, B4: 30 listů
Svorky Eco:
A3, A4, B4, B5: 10 listů (52 až 64 g/m²)
8 listů (65 až 81,4 g/m²)
6 listů (82 až 105 g/m²)
Sešívání na vyžádání: 40 listů (80 g/m²)
Rozměry (Š × H × V): 743 × 525 × 225 mm (po připevnění k hlavní jednotce, s vysunutým nástavcem)
Hmotnost: přibližně 91 kg

Sešívací finišer AB2 (Staple Finisher-AB2)

(Vyžaduje vyrovnávací průchozí jednotku P2 (Buffer Pass Unit-P2))
Kapacita přihrádky (při použití papíru s gramáží 80 g/m²):
Horní přihrádka: A4, A5, A5R, A6R, B5: přibl. 250 listů SRA3, A3, A4R, B4, B5R: přibl. 125 listů
Spodní přihrádka: A4, A5, A5R, B5: 3 000 listů; SRA3, A3, A4R, B4, B5R: 1 500 listů A6R: 250 listů
Obálky: Monarch, 30 listů
COM10 č.10, DL, ISO-C5: 100 listů
Gramáž papíru:
Horní přihrádka 52 až 256 g/m²
dolní přihrádka 52 až 300 g/m²
Umístění svorek: rohové, dvojité
Kapacita sešívání: (52 až 90 g/m²)
A4, B5: 50 listů
A4R: 40 listů
A3, B4: 30 listů
Svorky Eco:
A3, A4: 10 listů (52 až 64 g/m²)
8 listů (65 až 81,4 g/m²)
6 listů (82 až 105 g/m²)
Sešívání na vyžádání: 50 listů (52 až 90 g/m²)
Rozměry (Š × H × V): 637 × 623 × 1142 mm (s vysunutým nástavcem)
Hmotnost: přibližně 31 kg

Finišer skládání papíru / brožurový finišer A1 (Paper Folding/Booklet Finisher-A1)

(Vyžaduje vyrovnávací průchozí jednotku P2 (Buffer Pass Unit-P2))
(Zahrnuje výše uvedené základní specifikace sešívání pro sešívací finišer AB2 (Staple Finisher-AB2))
Velikost papíru pro sedlové sešívání: A3, A4R, B4 (52 až 81,4 g/m²) (včetně 1 přebalového listu 52 až 256 g/m²)
Kapacita pro skládání do V: až 3 listy (52 až 105 g/m²)
Kapacita pro skládání do C: až 5 listů (52 až 128 g/m²)
Rozměry (Š × H × V): 637 × 623 × 1142 mm (s vysunutým nástavcem)
Hmotnost: přibližně 57 kg

Jednotka skládání papíru L1 (Paper Folding Unit-L1)

(Vyžaduje vyrovnávací průchozí jednotku P2 (Buffer Pass Unit-P2) a externí finišer)
Formát papíru: A3, A4, B4
Kapacita pro skládání do Z: 1 list (52 až 105 g/m²)
Rozměry (Š × H × V): 201 × 579 × 896 mm
Hmotnost: přibližně 12 kg

Vnitřní děrovačka D1 pro 2/4 otvory (Inner 2/4 Hole Puncher-D1) (Není podporován u modelu IR-ADV DX 6870)

(Vyžaduje vnitřní finišer L1 (Inner Finisher-L1))
Dva nebo čtyři otvory
Přípustná gramáž papíru pro děrování: 52 až 300 g/m²
Podporovaná velikost papíru pro děrování:
Dva otvory: A3, A4, A4R, A5, B4, B5, B5R
Čtyři otvory: A3, A4

Vnitřní děrovačka D1 pro 4 otvory (Inner 4 Hole Puncher-D1) (Není podporován u modelu IR-ADV DX 6870)

(Vyžaduje vnitřní finišer L1 (Inner Finisher-L1))
Čtyři otvory
Přípustná gramáž papíru pro děrování: 52 až 300 g/m²
Podporovaná velikost papíru pro děrování:
Čtyři otvory: A3, A4, A4R, A5, B4, B5, B5R

Děrovací jednotka A1 pro 2/4 otvory

(Vyžaduje sešívací finišer AB2 (Staple Finisher-AB2) nebo finišer skládání papíru / brožurový finišer A1 (Paper Folding/Booklet Finisher-A1))
Dva nebo čtyři otvory
Přípustná gramáž papíru pro děrování: 52 až 300 g/m²
Podporovaná velikost papíru pro děrování:
Dva otvory: A3, A4, A4R, A5, B4, B5, B5R
Čtyři otvory: A3, A4

Děrovací jednotka A1 pro 4 otvory

(Vyžaduje sešívací finišer AB2 (Staple Finisher-AB2) nebo finišer skládání papíru / brožurový finišer A1 (Paper Folding/Booklet Finisher-A1))
Čtyři otvory
Přípustná gramáž papíru pro děrování: 52 až 300 g/m²
Podporovaná velikost papíru pro děrování:
Čtyři otvory: A3, A4, A4R, A5, B4, B5, B5R

HARDWAROVÉ PŘÍSLUŠENSTVÍ

Čtečky karet

K dispozici jsou různé čtečky karet, např. MiCard Plus. Další informace získáte od místního zastoupení společnosti Canon
Čtečka karet F1 (Card Reader-F1)
Box pro čtečku karet IC pro numerickou klávesnici A1 (Numeric Keypad-A1)

Jiné druhy tisku

Kryt tiskárny M2 (Printer Cover-M2)
Doplněk pro podávání papíru se záložkami F1
Vyrovnávací průchozí jednotka P2 (Buffer Pass Unit-P2)
Pomocná přihrádka B1 (Utility Tray-B1)
Numerická klávesnice A2 (Numeric Keypad-A2)
Samostatná sešíváčka B1 (Instant Stapler-B1) (volitelná)

MOŽNOSTI ZABEZPEČENÍ

Zabezpečení dat

250GB disk SSD A1 (250GB SSD-A1) (pro použití se sadou pro zrcadlení paměti A1 (Memory Mirroring Kit-A1))
1TB disk SSD A1 (1TB SSD-A1)
Sada pro zrcadlení paměti A1 (Memory Mirroring Kit-A1)

SYSTÉMOVÉ DOPLŇKY A VOLITELNÉ OVLADAČE

Tiskové příslušenství

Sada mezinárodních písem PCL A1 (PCL International Font Set-A1)
Souprava tiskárny PS BCI (PS Printer Kit-BC1)

Tisk čárových kódů

Sada pro tisk čárových kódů D1 (Barcode Printing Kit-D1)

Systémové příslušenství

Sada rozhraní pro řízení kopírování A1 (Copy Control Interface Kit-A1)
Sada sériového rozhraní K3 (Serial Interface Kit-K3)
Sada pro připojení Bluetooth LE A3 (Connection Kit-A3 for Bluetooth LE (BLE))

Faxové příslušenství

Faxová karta Super G3 AX1 (Super G3 FAX Board-AX1)
Kit vzdáleného faxu A1 (Remote Fax Kit-A1)
Sada rozšíření o IP fax B1 (IP FAX Expansion Kit-B1)

DALŠÍ MOŽNOSTI

Příslušenství pro usnadnění přístupu

Držadlo pro automaticky podává dokumentů A1 (ADF Access Handle-A1)
Sada hlasového průvodce G1 (Voice Guidance Kit-G1)
Sada hlasového ovládání D1 (Voice Operation Kit-D1)

Spotřební materiál

Svorky P1 (Staple-P1) (2x 5 000 ks)
Zásobník svorek Y1 (Staple Cartridge-Y1) (2x 2 000 ks)*
*Pouze pro brožurový finišer (Booklet Finisher)

Ochrana zařízení

Antimikrobiální fólie* - různé velikosti, které pasují na nejběžnější kontaktní body zařízení.
*Doporučuje se aplikace servisním technikem

Software a řešení



Certifikace a kompatibilita



Canon Inc.
canon.com

Canon Europe
canon-europe.com

Czech edition

© Canon Europa N.V., 2022