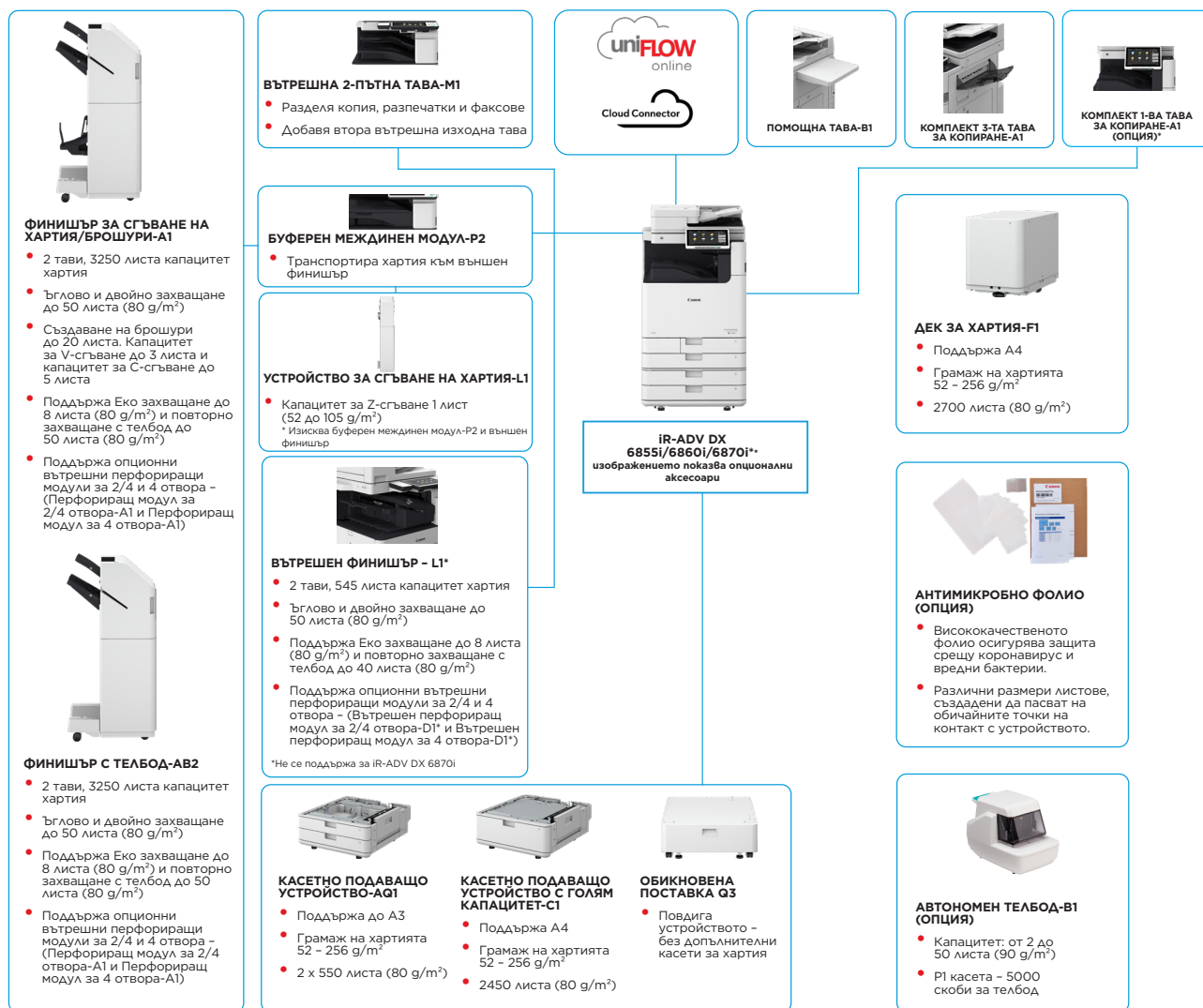


Серия imageRUNNER ADVANCE DX 6800

СИГУРНИ, ЕКОЛОГИЧНИ А3 МОНОХРОМНИ МНОГОФУНКЦИОНАЛНИ УСТРОЙСТВА С ВГРАДЕН ОБЛАЧЕН СОФТУЕР ЗА БЪРЗ ПЕЧАТ И ДИГИТАЛИЗАЦИЯ НА ДОКУМЕНТИ



ОСНОВНИ ОПЦИИ ЗА КОНФИГУРИРАНЕ



Тази конфигурация е само за илюстрация. За пълен списък с опции и точна информация за съвместимост, моля, направете справка с онлайн [конфигуратора на продукта](#).

Единната фирмуерна платформа (UFP) гарантира наличността на най-новите актуализации на функциите и сигурността за улеснена и уеднаквена работа на потребителите в цялото портфолио IR ADVANCE DX.

* За да се опазва околната среда и да се спестят суровини, необходими за пластмасите, 1-вият Комплект тави за копиране-A1 е опция.

ТЕХНИЧЕСКИ СПЕЦИФИКАЦИИ

Серия imageRUNNER ADVANCE DX 6800

ОСНОВЕН МОДУЛ

Тип на машината

A3 монохромно лазерно многофункционално устройство

Основни функции

Печат, копиране, сканиране, изпращане, съхранение и опция за факс

Процесор

1.8GHz Dual Core процесор

Контролен панел

10,1" TFT LCD WSVGA цветен сензорен панел

Памет

Стандартно: RAM 6 GB

Съхранение

Стандартно: (SSD) 256 GB,
Опция: (SSD) 1 TB

Интерфейси

МРЕЖА

Стандартно: 1000Base-T/100Base-TX/10Base-T, Безжична LAN (IEEE 802.11 b/g/m);
Опция: Bluetooth с ниска консумация

ДРУГИ

Стандартно: USB 2.0 (хост) x1, USB 3.0 (хост) x1,
USB 2.0 (устройство) x1;
Опция: серийн интерфейс, интерфейс за контрол за копирането

Капацитет за зареждане на хартия (A4, 80 g/m²)

Стандартно 1200 листа
Многофункционална тава за 100 листа x1
Касети за хартия за 550 листа x2
Максимум: 6350 листа (с касетно подаващо устройство с голям капацитет-C1 + дек за хартия-F1)

Капацитет за извеждане на хартия (A4, 80 g/m²)

Максимум: 3450 листа (с Финишър с телбод-AB2 или Финишър за събиране на хартия/брошури-A1 и Комплект 3-та тава за копиране-A1)

Функции за добърштелни операции

Копиране, групиране, отместване, телбод, подшиване на брошура, перфорация, еко телбод, само телбод, V-събиране, C-събиране, Z-събиране
* Функциите за добърштелни операции се различават според монтираните опции.

Поддържани типове печатни носители

Многофункционална тава:
Тънка, обикновена, рециклирана, цветна, дебела, с покритие, паус, документна, прозрачно фолио, етикети, предварително перфорирани, бланки, хартия за разделители, плъкове
Касета за хартия (горна/долна):
Тънка, обикновена, рециклирана, цветна, дебела, документна, прозрачно фолио, предварително перфорирани, бланки, плъкове*
* Изисква се присъвка за подаване на плъкове (стандартно).

Поддържани формати хартия

Многофункционална тава:
Стандартен формат: SRA3, A3, A4, A4R, A5, A5R, A6R, B4, B5, B5R
Потребителски формат: 98,0 x 139,7 mm до 320,0 x 457,2 mm
Свободен формат: 98,0 x 139,7 mm до 320,0 x 457,2 mm
Плъкове: COM10 No.10, Monarch, DL, ISO-C5
Потребителски формат на плъковете: 98,0 x 90,0 mm до 320,0 x 457,2 mm
Горна касета:
Стандартен формат: A4, A5, A5R, A6R, B5
Потребителски формат: 98,0 x 148,0 mm до 297,0 x 215,9 mm
Плъкове: COM10 No.10, Monarch, DL, ISO-C5
Долна касета:
Стандартен формат: A3, A4, A4R, A5, A5R, A6R, B4, B5, B5R
Потребителски формат: 98,0 x 148,0 mm до 304,8 x 457,2 mm
Плъкове: COM10 No.10, Monarch, DL, ISO-C5

Поддържани грамажи на хартията

Многофункционална тава: 52 го 300 g/m²
Касети за хартия (горна/долна): 52 го 256 g/m²
Двустранно: 52 го 256 g/m²

Време за загревяне

Режим за бързо стартиране: 4 секунди или по-малко*
* Време от включване на устройството до момента, в който се появи икона за копиране и могат да се извършват операции със сензорния екран.
От режим на покой:
7 секунди или по-малко (iR-ADV DX 6870i)
6 секунди или по-малко (iR-ADV DX 6860i/iR-ADV DX 6855i)
От включване: 6 секунди или по-малко*
* Време от включване на устройството до готовност за копиране (без резервиране за печат).

Размери (Ш x Д x В)

620 x 722 x 937 mm

Пространство за монтаж (Ш x Д)

Основна конфигурация: 1138 x 1162 mm (отворен десен канал с изтеглена многофункционална тава + отворени касети)
Пълна конфигурация: 1866 mm x 1162 mm (Финишър с телбод-AB2/Финишър за събиране на хартия/брошури-A1 с изтеглена тава за разширение + Дек за хартия-F1 + отворени касети)

Тегло*

iR-ADV DX 6870i: приблиз. 93 kg
iR-ADV DX 6860i: приблиз. 91 kg
iR-ADV DX 6855i: приблиз. 91 kg

* със стандартен тонер

СПЕЦИФИКАЦИИ ЗА ПЕЧАТ

Скорост на печат (черно-бяло)

iR-ADV DX 6870i:
го 70 ppm (A4, A5*, A5R, A6R*), го 36 ppm (A3),
го 42 ppm (A4R)
iR-ADV DX 6860i:
го 60 ppm (A4, A5*, A5R, A6R*), го 32 ppm (A3),
го 36 ppm (A4R)
iR-ADV DX 6855i:
го 55 ppm (A4, A5*, A5R, A6R*), го 29 ppm (A3),
го 36 ppm (A4R)
* само 1-странно

Разделителна способност на печат (dpi)

1200 x 1200

Езици за описание на страници

Стандартно: UFR II, PCL6
Опция: Adobe® PostScript®3™

Директен печат

Поддържани типове файлове: PDF, EPS, TIFF, JPEG и XPS

Печат от мобилно устройство и облак

AirPrint, Mopria, Universal Print от Microsoft, приложение Canon PRINT и uniFLOW Online (опция)
Достъпен е набор от софтуерни и MEAP-базирани решения за печат от мобилни устройства, свързани в интернет устройства и облачни услуги в зависимост от изискванията Ви.
Моля, свържете се с търговски представител за допълнителна информация.

Стандартен печат от ОС

Android/Windows® 10/Windows® 11/Chrome OS/macOS (11.2.2 или по-нова версия)/iOS (15.2 или по-нова версия)/iPadOS

Шрифтове

PS шрифтове: 136 Roman
PCL шрифтове: 93 Roman, 10 Bitmar шрифта, 2 OCR шрифта, Andalé Mono WT J/K/S/T¹
(Японски, корейски, опростен и традиционен китайски), шрифтове за баркод²

¹ Изисква се опционен Комплект международно PCL шрифтове-A1.

² Изисква се опционен Комплект за печат на баркод-D1.

Функции за печат

Защитен печат, защитен воден знак, горен/голен колонтитул, оформление на страница, двустранен печат, смесени формати/ориентации на листа, предни/задни корици, регулиране на тонера, печат на плакати, принудително задържане на печат, гата на печат, график за печат, печат чрез виртуален принтер

Операционална система

UFR II: Windows® 8.1/10/11/Server2012/Server2012 R2/Server2016/Server2019/Server2022, Mac OS X (10.11 или по-нова версия)
PCL: Windows® 8.1/10/11/Server2012/Server2012 R2/Server2016/Server2019/Server2022
PS: Windows® 8.1/10/11/Server2012/Server2012 R2/Server2016/Server2019/Server2022, Mac OS X (10.11 или по-нова версия)
PPD: Windows® 8.1/10/11, Mac OS X (10.11 или по-нова версия)
От януари 2022

СПЕЦИФИКАЦИИ ЗА КОПИРАНЕ

Скорост на копиране (ЧБ)

iR-ADV DX 6870i:
го 70 ppm (A4, A5*, A5R, A6R*), го 36 ppm (A3),
го 42 ppm (A4R)
iR-ADV DX 6860i:
го 60 ppm (A4, A5*, A5R, A6R*), го 32 ppm (A3),
го 36 ppm (A4R)
iR-ADV DX 6855i:
го 55 ppm (A4, A5*, A5R, A6R*), го 29 ppm (A3),
го 36 ppm (A4R)
* само 1-странно

Време за извеждане на първо копие (A4, черно-бяло)

iR-ADV DX 6870i: приблиз. 2,7 секунди или по-малко
iR-ADV DX 6860i: приблиз. 2,9 секунди или по-малко
iR-ADV DX 6855i: приблиз. 2,9 секунди или по-малко

Разделителна способност на копиране (dpi)

600 x 600

Брой копия

До 9999 копия

Наситеност на копиране

Автоматична или ръчна (9 нива)

Мащабиране

Променливо мащабиране: 25% до 400% (през стъпки от 1%)
Предварително зададено намаляване/увеличаване:
25%, 50%, 70%, 100% (1:1), 141%, 200%, 400%

Функции за копиране

Предварително зададено Н/У по зона, двустранно, регулиране на наситеността, избор на тил на оригинал, режим с прекъсване, книга към две страници, двустранен оригинал, събиране на задача, N към 1, добавяне на корица, вмъкване на листове, разнородни оригинали, номериране на страници, номериране компл. копия, рязкот, изтриване на рамки, защитен воден знак, гата на отпечатване, поле за подвързване, печат и проверка, негатив/позитив, пофтаряне на изображения, сливане на блокове задачи, оледанено изображение, съхраняване в пощенска кутия, наславяне на изображения, копиране на лична карта, пропускане на празни страници, оригинал със свободен формат, резервирано копиране, примерно копие

СПЕЦИФИКАЦИИ ЗА СКАНИРАНЕ

Тип

Еднопосово двустранно автоматично подаващо устройство за документи¹ [2-странно към 2-странно (автоматично)]
* Поддържа се разпознаване на едновременно поемане на няколко листа.
го 200 листа

Капацитет на подаващо устройство за документи (80 g/m²)

200

Допустими оригинали и грамажи

Стъкло за документи: лист, книга и 3-измерни обекти
Грамаж на хартията за подаващото устройство за документи:
1-странно сканиране: 38 го 220 g/m²
2-странно сканиране: 38 го 220 g/m²
* Допустимият грамаж за A6R или по-малки формати е 50 го 220 g/m².

Поддържани формати хартия

Формат за сканиране чрез стъкло: го 297,0 x 431,8 mm
Формат на хартията за подаващо устройство за документи:
A3, A4, A4R, A5, A5R, A6R, B4, B5, B5R, B6R
Потребителски формат: 70,0 x 139,7 mm до 304,8 x 431,8 mm

Скорост на сканиране (ipm: ЧБ/цветно; A4)

1-странно сканиране: 135/135 (300 x 300 dpi, изпращане),
80/80 (600 x 600 dpi, копиране),
2-странно сканиране: 270/270 (300 x 300 dpi, изпращане),
160/90 (600 x 600 dpi, копиране)

Разделителна способност на сканиране (dpi)

Сканиране за копиране: 600 x 600
Сканиране за изпращане: (към компютър) 600 x 600 (SMB/FTP/WebDAV/IFAX), (от компютър) 600 x 600
Сканиране за факс: 600 x 600

Спецификации за сканиране от компютър

Color Network ScanGear². За поддържана ОС с TWAIN и WIA: Windows® 8.1/10/11/Server2012/Server2012 R2/Server 2016/Server 2019/Server 2022
От ноември 2021 г.

Метод на сканиране

Сканиране към компютър, сканиране от компютър, сканиране към пош. кутия, сканиране към съвършенствано пространство, сканиране към мрежа, сканиране към USB памет, сканиране към мобилно устройство, сканиране към облачни услуги (uniFLOW Online, Cloud Connector – опция)

СПЕЦИФИКАЦИИ ЗА ИЗПРАЩАНЕ

Дестинация

Стандартно: имейл/интернет FAX (SMTP*), SMB3.0, FTP, FTPS WebDAV, пощенска кутия
* Наличен е метод за удостоверяване OAuth 2.0 за Microsoft 365 и Google Workspace.
Опция: Super G3 FAX, IP факс

Адресна книга

LDAP (2000)/локално (1600)/съхранено набиране (200)

Разделителна способност на изпращане (dpi)

Сканиране към компютър: го 600 x 600
Сканиране от компютър: го 600 x 600

Комуникационен протокол

Файл: FTP (TCP/IP), SMB3.0 (TCP/IP), WebDAV
Имейл/f-факс: SMTP, POP3



ТЕХНИЧЕСКИ СПЕЦИФИКАЦИИ

Серия imageRUNNER ADVANCE DX 6800

Файлов формат	TIFF, JPEG, PDF (компактен, с търсене, задаване на политика за достъп, оптимизиране за уеб, PDF/A-1b, векторен, криптиран, погнис на устройството, погнис на потребител), XPS (компактен, с търсене, погнис на устройството, погнис на потребител), Office Open XML (PowerPoint, Word)	Сигурност на устройството	Защита на данните в SSD [криптиране на данни в SSD (валидирано по FIPS 140-3), заключване на SSD], стандартно SSD инициализиране, инициализиране (NIST 800-88 PURGE LEVEL), Trusted Platform Module (TPM 2.0), функцията за скриване на регистъра на задачите, защита на интегритета на софтуера на многофункционалното устройство, проверка на интегритета на софтуера на многофункционалното устройство (проверка на системата при стартиране, разпознаване на нарушител по време на работа с използване на Trellix Embedded Control), сертифициран HCD-PP Common Criteria
Функции за универсално изпращане	Избор на тил на оригинала, двустранен оригинал, книга към две страници, разнородни оригинали, регулиране на наситеността, рязкост, съотношение на копиране, изпращане на рамка, съобщаване на задача, отложено изпращане, преглед, съобщение за край на задача, име на файл, относно/съобщение, отговор до, приоритет на имейл, TX отчет, ориентация на съдържание на оригинал, пропускане на празни страници	Управление и осигуряване на устройството	Парола на администратор, управление на цифров сертификат и ключове, осигуряване на регистри, съвместна работа с външна система за отим на сигурността (управление на информацията за сигурност и събитията), регистър за изображения, задаване на политика за сигурност
СПЕЦИФИКАЦИИ НА ФАКС		СПЕЦИФИКАЦИИ НА РАБОТНАТА СРЕДА	
Максимален брой линии за бръзка	1	Работна среда	Температура: 10 до 30 °C Влажност: 20 до 80 % OB (относителна влажност)
Скорост на модема	Super G3: 33,6 kbps G3: 14,4 kbps	Захранване	220 - 240 V, 50/60 Hz, 6 A
Метод на компресиране	MH, MR, MMR, JBIG	Консумирана мощност	Максимум: iR-ADV DX 6870i: приблиз. 2000 W iR-ADV DX 6860i: приблиз. 1800 W iR-ADV DX 6855i: приблиз. 1800 W Копиране (с непрекъснато сканиране чрез DADF): приблиз. 858 W ¹ Готовност: приблиз. 50,7 W ¹ Режим на покой: приблиз. 0,8 W ²
Резолюция (dpi)	400 x 400 (ултрафина), 200 x 400 (суперфина), 200 x 200 (фина), 200 x 100 (нормална)		¹ Референтна стойност: измерено едно устройство ² 0,8 W не е наличен при всички обстоятелства при определени настройки.
Формат на получаване/изпращане	Изпращане: A3, A4, A4R, A5 ⁺ , A5R ⁺ , B4, B5 ⁺ , B5R ⁺ Получаване: A3, B4, A4, A4R, A5R, B5, B5R		Типична консумация на електроенергия (TEC): iR-ADV DX 6870i: 0,85 kWh iR-ADV DX 6860i: 0,71 kWh iR-ADV DX 6855i: 0,67 kWh
ФАКС памет	До 30 000 страници (2000 задачи)	Нива на шума (черно-бяло/цветно)	[*] Съгласно USA Energy Star 3.0
Съкратено набиране	Макс. 200		Ниво на звукова мощност (LWA_m) Активност (1-странно) iR-ADV DX 6870i: 6,6 B*, Kv 0,3 B* iR-ADV DX 6860i: 6,4 B*, Kv 0,3 B* iR-ADV DX 6855i: 6,4 B*, Kv 0,3 B*
Групово набиране/дестинации	Макс. 199 набираня		[*] Референтна стойност: измерено е само едно устройство с ISO7779, описана с ISO9296 (2017)
Последователно разпращане	Макс. 256 адреса		Звукова налягане (LrAm) Позиция на наблюдател: Активност (1-странно): 52 dB* (iR-ADV DX 6870i), 51 dB* (iR-ADV DX 6860i) 50 dB* (iR-ADV DX 6855i) Готовност: 25 dB*
Резервно захранване на паметта	Да		[*] Референтна стойност: измерено е само едно устройство с ISO7779, описана с ISO9296 (2017)
Функции за факс	Име на изпращач (TTI), избор на телефонна линия (при изпращане на факс), директно изпращане, отложено изпращане, преглед, съобщение за край на задача, TX отчет, прекъсване на пребръвянето, последователно разпращане, изпращане с парола/лозгарес, конфиденциална пощенска кутия, 2 в 1 регистър	Стандартни	Blue Angel
СПЕЦИФИКАЦИИ ЗА СЪХРАНЕНИЕ		КОНСУМАТИВИ	
Пощенска кутия (подгърган брой)	100 потребителски входящи кутии, 1 кутия за получаване в паметта, 50 поверителни кутии за факс Съхраняване на максимум 30 000 страници (2000 задачи)	Тонер касети	Тонер C-EXV 61 BK
Усъвършенствано пространство	Коммуникационен протокол: SMB или WebDAV Подгъргани PC клиенти: Windows [®] 8.1/10 Едновременни връзки (макс.): SMB:64, WebDAV:3	Капацитет на тонера (приблизителен капацитет за отпечатване при 6% покритие)	Тонер C-EXV 61 BK: 71 500 страници
Налично дисково пространство за "Усъвършенствано пространство"	Стандартно: 16 GB (с опция: макс. 480 GB)	СОФТУЕР И УПРАВЛЕНИЕ НА ПРИНТЕР	
Функции за усъвършенствано пространство	Угостоворяване за вход в Усъвършенствано пространство, функция за сортиране, печат на PDF файл с парола, поддръжка на imageWARE Secure Audit Manager, търсене, преглед на файл, управление на угостоворяване, публичен достъп, URI прегаване, архивиране/възстановяване	Проследяване и генериране на отчети	Universal Login Manager (ULM) [*] За повече информация, моля, направете справка с uniFLOW Online Express
СПЕЦИФИКАЦИИ ЗА СИГУРНОСТ		Средства за отдалечено управление	iWEMC eMaintenance Content Delivery System
Угостоворяване и контрол на достъпа	Угостоворяване на потребителя (вход със снимка, вход със снимка и PIN код, вход с карта*, вход с потребителско име и парола, вход на ниво функция, мобилен вход), угостоворяване чрез кодове на отдели (вход с код на отдел и PIN код, вход на ниво функция), uniFLOW Online** (вход с PIN код, вход със снимка, вход със снимка и PIN код, вход с карта, вход с карта и PIN код, вход с потребителско име и парола, вход с код на отдел и PIN код, вход на ниво функция), система за управление на достъпа (контрол на достъпа), Cloud Connector** (вход с PIN код), Microsoft Entra ID (вход с PIN код, вход с карта), двустепенно угостоворяване в LUI/RUI [*] Четци за карти са опция, моля, вижте хардуерните аксесоари ^{**} Изисква се абонамент	Софтуер за сканиране	Network ScanGear
Защита на документите	Сигурност на печата (защитен печат, криптиран защитен печат, принудително задържане на печат, защитен печат с uniFLOW [®]), защита на получените данни (поверителна факс кутия, автоматично прераждане на получени документи), Сигурност на сканирането (криптиран PDF, PDF/XPS с погнис на устройството, PDF/XPS с погнис на потребителя, интеграция с Adobe LiveCycle [®] Rights Management ES2.5), защита на кутия (защита на пощенска кутия с парола, контрол на достъпа до усъвършенствано пространство), защита на изпращаните данни (настройка за изискване на парола за всяко изпращане, функции за ограничаване на изпращането на имейл/файл, потвърждаване на номера на факс, разрешаване/ограничаване на изпращане чрез драйвер за факс, разрешаване/ограничаване на изпращане от хронология, поддръжка на S/MIME), проследяване на документи (защитен воден знак) [*] Изисква uniFLOW Online/uniFLOW	Средства за оптимизация	Canon Driver Configuration Tool
Мрежова защита	TLS 1.3, IPsec, IEEE802.1X угостоворяване, SNMP V3.0, защитна стена (филтриране на IP/MAC адрес), поддръжка на WPA3 (Wi-Fi), поддръжка на две мрежи (кабелна LAN/безжична LAN, кабелна LAN/кабелна LAN), деактивиране на неизползвани функции (активиране/деактивиране на протоколи/приложения, активиране/деактивиране на отдалечен ПИ, активиране/деактивиране на USB интерфейс), разделяне на G3 FAX от LAN, разделяне на USB порт от LAN, забрана за стартиране на файлове, съхранявани в Усъвършенствана кутия на MFP, сканиране и изпращане – опасения за вируси за получаване на имейл	Платформа	MEAP (многофункционална платформа за възрастни приложения)
		Публикуване на документи	KoFax PowerPDF Advanced (опция)
		ОПЦИИ ЗА ЗАРЕЖДАНЕ НА ХАРТИЯ	
		Касетно подаващо устройство-AQ1	Капацитет за хартия: 2 x 550 листа (80 g/m ²) Тип хартия: тънка, обикновена, рециклирана, цветна, гебела, документна, прозрачно фолио, A4, A4R, A5, A5R, A6R, B4, B5, B5R Формат на хартията: A3, A4, A4R, A5, A5R, A6R, B4, B5, B5R Потреб. формат: 98,0 x 148,0 mm до 304,8 x 457,2 mm Грамаж на хартията: 52 до 256 g/m ² Размери (Ш x Д x В): 620 x 660 x 251 mm (монтиран към основния модул) Тегло: приблиз. 22 kg
		Касетно подаващо устройство с голям капацитет-C1	Капацитет за хартия: 2450 листа (80 g/m ²) Вид хартия: тънка, обикновена, рециклирана, цветна, гебела, документна, прозрачно фолио, A4, A4R, A5, A5R, A6R, B4, B5, B5R Формат на хартията: A4 Грамаж на хартията: 52 до 256 g/m ² Размери (Ш x Д x В): 620 x 660 x 251 mm (монтиран към основния модул) Тегло: приблиз. 29 kg
		Дек за хартия-F1	Капацитет за хартия: 2700 листа (80 g/m ²) Тип хартия: Тънка, обикновена, цветна, рециклирана, гебела, прозрачно фолио, A4, A4R, A5, A5R, A6R, B4, B5, B5R Формат на хартията: A4, B5 Грамаж на хартията: 52 до 256 g/m ² Размери (Ш x Д x В): 344 x 630 x 440 mm (монтиран към основния модул) Тегло: приблиз. 31 kg
		ОПЦИИ ЗА ИЗХОД*	[*] Капацитетът за хартия може да се различава според използвания тип/формат на хартията.

ТЕХНИЧЕСКИ СПЕЦИФИКАЦИИ

Серия imageRUNNER ADVANCE DX 6800

1-ви комплект тава за копиране-A1	Капацитет (с 80 g/m ² хартия): A4, A5, A5R, A6R, B5: 250 листа SRA3, A3, A4R, B4, B5R: 100 листа Грамаж на хартията: 52 до 300 g/m ² Размери (Ш x Д x В): 454 x 493 x 114 mm Тегло: 1,2 kg	Устройство за създаване на хартия-L1	(Изисква буферен междинен могоул-P2 и външен финишър) Формат на хартията: A3, A4, B4 Капацитет за Z-съзване: 1 лист (52 до 105 g/m ²) Размери (Ш x Д x В): 201 x 579 x 896 mm Тегло: приблиз. 12 kg
Вътрешна 2-пътна тава-M1	Капацитет на тавата (с 80 g/m ² хартия) Горна тава: A4, A5, A5R, A6R, B5: 100 листа SRA3, A3, A4R, B4, B5R: 50 листа Долна тава (Комплект 1-ва тава за копиране-A1): A4, A5, A5R, A6R, B5: 250 листа SRA3, A3, A4R, B4, B5R: 100 листа Грамаж на хартията: 52 до 300 g/m ² Размери (Ш x Д x В): 428 x 405 x 88 mm Тегло: приблиз. 0,7 kg	Вътрешен перфоратор за 2/4 отвора-D1 (Не се поддържа за IR-ADV dx 6870i)	(Изисква Вътрешния финишър-L1) Два или четири отвора Допустим грамаж на хартията за перфориране: 52 до 300 g/m ² Допустим формат на хартията за перфориране: Два отвора: A3, A4, A4R, A5, B4, B5, B5R Четири отвора: A3, A4
Комплект 3-та тава за копиране-A1	Капацитет (с 80 g/m ² хартия): A4, A5R, B5: 100 листа A3, A4R, B4, B5R: 75 листа Размери (Ш x Д x В): 442 x 373 x 176 mm (монтирано към основния могоул, когато тавата за разширение е изгърпана) Тегло: 0,5 kg	Вътрешен перфоратор за 2/4 отвора-D1 (Не се поддържа за IR-ADV dx 6870i)	(Изисква Вътрешния финишър-L1) Четири отвора Допустим грамаж на хартията за перфориране: 52 до 300 g/m ² Допустим формат на хартията за перфориране: Четири отвора: A3, A4, A4R, A5, B4, B5, B5R
Вътрешен финишър-L1 (не се поддържа за IR-ADV dx 6870i)	Капацитет на тавата (с 80g/m ² хартия): Горна тава: SRA3, A3, A4, A4R, A5, A5R, A6R, B4, B5, B5R: приблиз. 45 листа Долна тава: A4, A5, A5R, B5: приблиз. 500 листа, SRA3, A3, A4R, B4, B5R: 250 листа, A6R: 30 листа Пликове: 10 листа Грамаж на хартията: 52 до 300 g/m ² Позиция за телбод: ъглово, гвойно Капацитет на телбод: (52 до 90 g/m ² хартия) A4, B5: 50 листа A4R: 40 листа A3, B4: 30 листа Еко телбод: A3, A4, B4, B5: 10 листа (52 до 64 g/m ²) 8 листа (65 до 81,4 g/m ²) 6 листа (82 до 105 g/m ²) Само захващане с телбод: 40 листа (80 g/m ²) Размери (Ш x Д x В): 743 x 525 x 225 mm (монтирано към основния могоул, когато тавата за разширение е изгърпана) Тегло: приблиз. 9,1 kg	Перфориращ могоул за 2/4 отвора-A1	(Изисква финишър с телбод-AB2 или финишър за създаване на хартия/брошури-A1) Два или четири отвора Допустим грамаж на хартията за перфориране: 52 до 300 g/m ² Допустим формат на хартията за перфориране: Два отвора: A3, A4, A4R, A5, B4, B5, B5R Четири отвора: A3, A4
Финишър с телбод-AB2	(Изисква буферен междинен могоул-P2) Капацитет на тавата (с 80 g/m ² хартия): Горна тава: A4, A5, A5R, A6R, B5: приблиз. 250 листа, SRA3, A3, A4R, B4, B5R: приблиз. 125 листа Долна тава: A4, A5, A5R, B5: 3000 листа SRA3, A3, A4R, B4, B5R: 1500 листа, A6R: 250 листа Пликове: Monarch: 30 листа, SOM10 No.10, DL, ISO-C5: 100 листа Грамаж на хартията: Горна тава 52 до 256 g/m ² , Долна тава 52 до 300 g/m ² Позиция за телбод: ъглово, гвойно Капацитет за телбод: (52 до 90 g/m ²) A4, B5: 50 листа A4R: 40 листа A3, B4: 30 листа Еко телбод: A3, A4: 10 листа (52 до 64 g/m ²) 8 листа (65 до 81,4 g/m ²) 6 листа (82 до 105 g/m ²) Повторно захващане с телбод: 50 листа (52 до 90 g/m ²) Размери (Ш x Д x В): 637 x 623 x 1142 mm (когато тавата за разширение е изгърпана) Тегло: приблиз. 31 kg	Перфориращ могоул за 4 отвора-A1	(Изисква Финишър с телбод-AB2 или Финишър за създаване на хартия/брошури-A1) Четири отвора Допустим грамаж на хартията за перфориране: 52 до 300 g/m ² Допустим формат на хартията за перфориране: Четири отвора: A3, A4, A4R, A5, B4, B5, B5R
Финишър за създаване на хартия/брошури-A1	(Изисква буферен междинен могоул-P2) (Включва основните спецификации на горепосочения Финишър с телбод-AB2.) Формат на хартията за подшиване на брошура: A3, A4R, B4 Капацитет на телбод за подшиване на брошури: 20 листа x 10 комплекта (52 до 81,4 g/m ²) (включително 1 корица 52 до 256 g/m ²) Капацитет за V-съзване: го 3 листа (52 до 105 g/m ²) Капацитет за C-съзване: го 5 листа (52 до 128 g/m ²) Размери (Ш x Д x В): 637 x 623 x 1142 mm (когато тавата за разширение е изгърпана) Тегло: приблиз. 57 kg	ХАРДУЕРНИ АКСЕСОАРИ	
		Четци за карти	Налични са различни четци за карти, напр. MiCard Plus. Моля, свържете се с местния офис на Canon за повече подробности Четец за карти за копиране-F1 Кутия за IC четец за карти за цифрова клавиатура-A1
		Други	Канак за принтер-M ² Приставка за подаване на разделителу-F1 Буферен междинен могоул-P2 Помощна тава-B1 Цифрова клавиатура-A2 Автомомен телбод-B1 (Опция)
		ОПЦИИ ЗА СИГУРНОСТ	
		Сигурност на гани	250 GB SSD-A1 (използване с комплект за резервиране на паметта A1) 1TB SSD-A1 Комплект за резервиране на паметта-A1
		ОПЦИИ ЗА СИСТЕМАТА И КОНТРОЛЕРА	
		Аксесоари за печат	Комплект международни PCL шрифтове-A1 Комплект за PS принтер-BC1
		Печат на баркод	Комплект за печат на баркод-D1
		Системни аксесоари	Интерфейсен комплект за контрол на копирането-A1 Комплект за серийен интерфейс-K3 Комплект за връзка-A3 за Bluetooth LE
		Аксесоари за факс	Super G3 ФАКС карта-AX1 Комплект за отдалечен факс-A1 Разширителен комплект за IP ФАКС-B1
		ДРУГИ ОПЦИИ	
		Аксесоари за гостъп	Ръкохватка за ADF-A1 Комплект с гласови указания-G1 Комплект с гласови команди-D1
		Консумативи	Телбод-P1 (2 x 5000 бр.) Касета с телбод-Y1 (2 x 2000 бр.) * Само за финишър на брошури
		Защита на устройството	Антимикробно фолио* - Различни листове, създадени да пасват на обичайните точки на контакт с устройството. * Препоръчва се поставяне от сервизен инженер

Софтуер и решения



Сертификати и съвместимост



Canon

Canon Inc.
canon.com

Canon EВpona
canon-europe.com

Bulgarian edition
© Canon Europa N.V., 2024