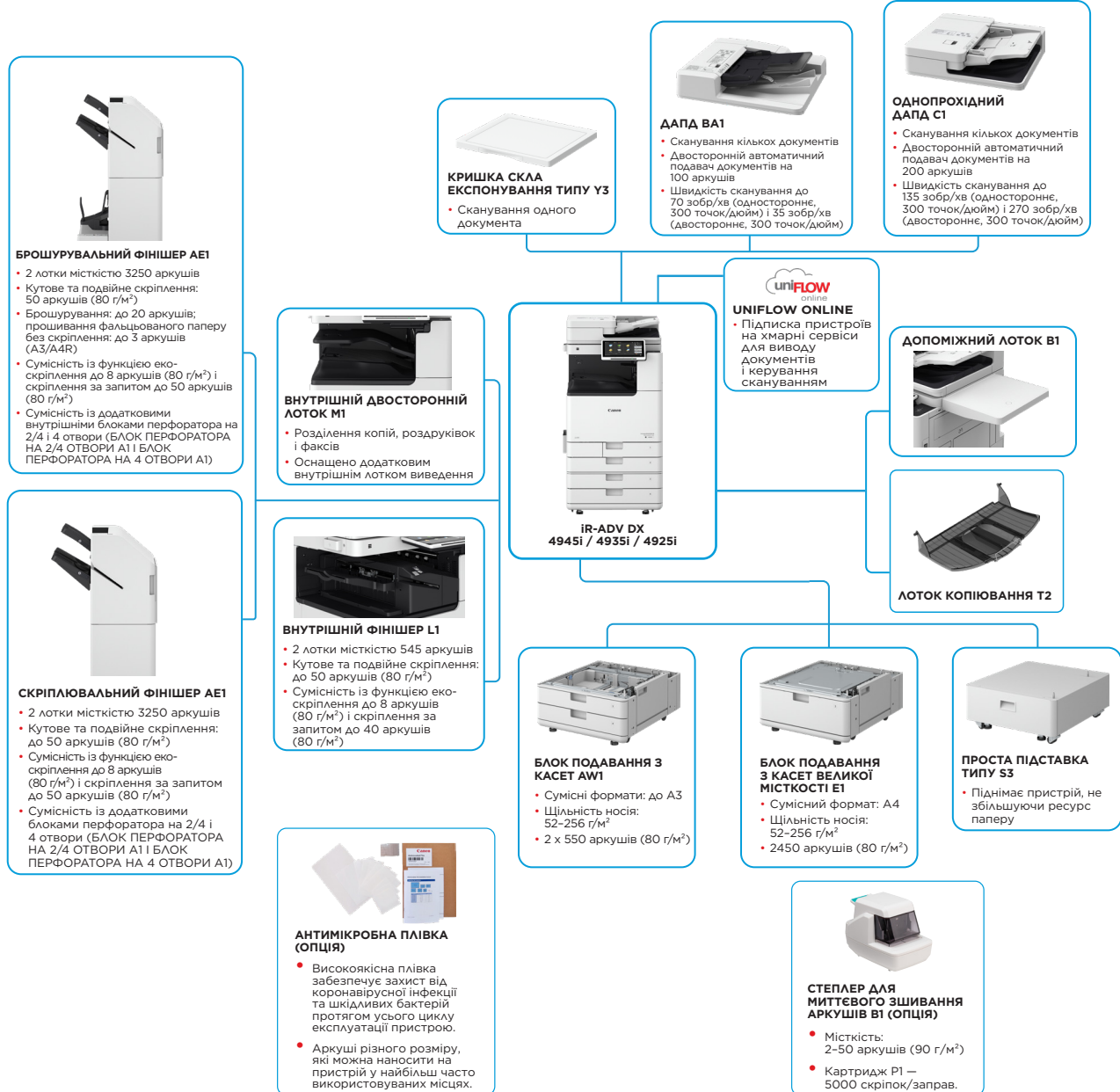


Серія imageRUNNER ADVANCE DX 4900

БАГАТОФУНКЦІОНАЛЬНІ ІНТЕЛЕКТУАЛЬНІ МОНОХРОМНІ ПРИСТРОЇ ФОРМАТУ А3 ДЛЯ ЕФЕКТИВНОЇ ТА ЯКІСНОЇ ОБРОБКИ ДОКУМЕНТІВ



ОСНОВНІ ВАРІАНТИ КОНФІГУРАЦІЇ



Зображення конфігурацій наведені лише для наочності. Щоб переглянути повний список додаткових компонентів і перевірити їхню взаємну сумісність, скористайтеся [онлайн-засобом вибору продукту](#).

Централізована платформа вбудованого програмного забезпечення (UFP) dbae про встановлення оновлень і функцій захисту для покращення ефективності роботи користувачів усієї лінійки пристроїв IR ADVANCE DX.

Canon

ТЕХНІЧНІ ХАРАКТЕРИСТИКИ

Серія imageRUNNER ADVANCE DX 4900

ГОЛОВНИЙ БЛОК

Тип апарата

Монохромний лазерний багатофункціональний пристрій формату А3

Основні функції

Друк, копіювання, сканування, надсилання, зберігання і факс (опція)

Процесор

Процесор Dual Core із тактовою частотою 1,8 ГГц

Панель керування

10,1-дюймова кольорова сенсорна РК-панель TFT WSVGA

Пам'ять

Стандартна конфігурація: 3,5 ГБ оперативної пам'яті

Основна сторона процесора: 2 ГБ

Сторона процесора для обробки зображень: 1 ГБ + 0,5 ГБ (для обробки зображень)

Зберігання

Стандарт: (SSD) 256 ГБ.

Додатково: (SSD) 1 ТБ.

Інтерфейс підключення

МЕРЕЖА

Стандартна конфігурація: 1000Base-T/100Base-TX/10Base-T

Додаткова конфігурація: бездротова локальна мережа (IEEE 802.11 b/g/n)

ІНШЕ

Стандарт: USB 2.0 (головний комп'ютер) — 1, USB 3.0 (головний комп'ютер) — 1, USB 2.0 (пристрій) — 1

Додатково: послідовний інтерфейс, інтерфейс для контролю копіювання

Ресурс подавання паперу (А4, 80 г/м²)

Стандартний ресурс: 1200 аркушів

100 аркушів: багатоцільовий лоток — 1

550 аркушів: стандартна касета — 2

Максимальна місткість: 3650 аркушів (з блоком подавання з касет великої місткості Е1)

Місткість вивідного лотка (А4, 80 г/м²)

Стандартний ресурс: 250 аркушів

Максимальна місткість: 3450 аркушів (зі скріплювальним фінішером АЕ1 чи брошурувальним фінішером АЕ1 і лотком копіювання Т2)

Варіанти кінцевої обробки

Сортування, групування, зсув, скріплення, прошивне брошурування, перфорація, еко-скріплення, скріплення за запитом

* Можливість фінішної обробки залежить від підключених опцій.

Підтримувані типи носіїв

Багатофункціональний лоток: тонкий, звичайний, шільний*, відновлений, крейдований*, кольоровий, калька, канцелярський, прозора плівка, етикетки, з перфорацією, друкований бланк, конверти

* SRA3 не підтримується папером із покриттям (257–300 г/м²) та шільним папером (257–300 г/м²).

Верхня касета: тонкий, звичайний, шільний, відновлений, кольоровий, канцелярський, прозора плівка, з перфорацією, друкований бланк, конверти

Нижня касета: тонкий, звичайний, шільний, відновлений, кольоровий, канцелярський, прозора плівка, з перфорацією, друкований бланк, конверти*

* Потрібно встановити приладдя для подавання конвертів А (стандартне).

Підтримувані формати носіїв

Багатоцільовий лоток:

Стандартний формат: SRA3, А3, А4, А4R, А5, А5R, А6R, В4, В5, В5R

Нестандартний формат: від 98,4 x 139,7 мм до 320,0 x 457,2 мм

Довільний формат: від 100,0 x 148,0 мм до 304,8 x 457,2 мм

Конверти: COM10 (№ 10), Monarch, ISO-C5, DL

Нестандартний конверт: від 98,0 x 98,0 мм до 320,0 x 457,2 мм

Верхня касета:

Стандартний формат: А4, А5, А5R, А6R, В5

Нестандартний формат: від 105,0 x 148,0 мм до 297,0 x 215,9 мм

Конверти: ISO-C5

Нижня касета:

Стандартний формат: А3, А4, А4R, А5, А5R, А6R, В4, В5, В5R

Нестандартний формат: від 105,0 x 148,0 мм до 304,8 x 457,2 мм

Конверти: COM10 (№ 10), Monarch, DL*

* Потрібно встановити приладдя для конвертів А (стандартне).

Підтримувана шільність носіїв

Багатоцільовий лоток: від 52–300 г/м²

* SRA3 не підтримується папером із покриттям (257–300 г/м²) та шільним папером (257–300 г/м²). Підтримувана вага паперу з пристроєм регулювання носіїв А1: 60–300 г/м²

Касета для паперу (верхня/нижня): від 52 до 256 г/м²

Двосторонній друк: 52–220 г/м²

Тривалість прогрівання (режим швидкого запуску ВВІМКНЕНО)

Режим швидкого запуску: 4 с або менше*

* Час від увімкнення пристрою до появи іконки копіювання на сенсорній панелі керування та готовності пристрою до роботи

Після виходу з режиму сну: 10 с або менше

Після ввімкнення: 10 с або менше*

* Час від увімкнення пристрою до початку копіювання (без резервування завдань для друку)

Габаритні розміри (Ш x Г x В)

З кришкою скла експонування Y3: 565 x 692 x 788 мм

З однопрохідним ДАПД С1: 565 x 722 x 897 мм

З ДАПД ВА1: 565 x 719 x 891 мм

Простір для встановлення (Ш x Г)

Основна комплектація:

978 x 1119 мм (з однопрохідним ДАПД С1 + з відкритими правими дверцятками та з висунутим багатоцільовим лотком + з відкритою касетою для паперу)

978 x 1116 мм (з ДАПД ВА1 + з відкритими правими дверцятками та висунутим багатоцільовим лотком + з відкритою касетою для паперу)

Повна комплектація:

1651 x 1119 мм (з однопрохідним ДАПД С1 + з брошурувальним фінішером АЕ1 / скріплювальним фінішером АЕ1 + з висунутим лотком копіювання Т2 + з відкритою касетою для паперу)

1651 x 1116 мм (з ДАПД ВА1 + з брошурувальним фінішером АЕ1 / скріплювальним фінішером АЕ1 + з висунутим лотком копіювання Т2 + з відкритою касетою для паперу)

Вага*

*З тонером.

З кришкою скла експонування Y3: прибл. 61 кг

З ДАПД ВА1: прибл. 68 кг

З однопрохідним ДАПД С1: прибл. 74 кг

ХАРАКТЕРИСТИКИ ДРУКУ

Швидкість друку (ЧБ)

iR-ADV DX 4945i

Односторонній: до 45 стор/хв (А4, А5, А5R, А6R),

до 22 стор/хв (А3), до 32 стор/хв (А4R)

iR-ADV DX 4935i

Односторонній: до 35 стор/хв (А4, А5, А5R, А6R),

до 17 стор/хв (А3), до 23 стор/хв (А4R)

iR-ADV DX 4925i

Односторонній: до 25 стор/хв (А4, А5, А5R, А6R),

до 15 стор/хв (А3), до 20 стор/хв (А4R)

Роздільна здатність друку (точок/дюйм)

1200 x 600,

1200 x 1200 (половина швидкість)

Мови опису сторінок

Прямий друк (RUI)

Друк із мобільних пристроїв і хмари

ОС, стандартний друк

Шрифти

Функції друку

Операційна система

ХАРАКТЕРИСТИКИ КОПІРА

Швидкість копіювання

Час виведення першої копії (формат А4)

Роздільна здатність копіювання (точок/дюйм)

Багаторазове копіювання

Насиченість копії

Збільшення

Функції копіювання

ТЕХНІЧНІ ХАРАКТЕРИСТИКИ ОПЕРАЦІЙ СКАНУВАННЯ

Тип

Місткість подавача документів (80 г/м²)

Сумісні оригінали та обмеження ваги

Підтримувані формати носіїв

Швидкість сканування (зобр/хв: ч/б/кольорове; А4)

Роздільна здатність сканування (точок/дюйм)

Стандарт: UFRII, PCL6

Додатково: Adobe® PostScript®3™

PDF, EPS, TIFF/JPEG, XPS

AirPrint, Mopria, Universal Print від Microsoft, програма Canon PRINT Business та uniFLOW Online (опція)

Низка ПЗ та МЕАР-підшеють дають змогу виконувати друк відповідно до ваших потреб: з мобільних пристроїв, пристроїв, підключення до Інтернету, а також із хмарних служб.

Щоб дізнатися більше, зверніться до торговельного представника.

Android / Windows® 10 / Windows® 11 / Chrome OS / macOS (11.2 або новіша версія) / iOS (15.2 або новіша версія) / iPadOS

PS: 136 латинських

Шрифти PCL: 93 латинські, 10 точкових і 2 для оптичного розпізнавання тексту, Andale Mono WT J/K/S/T™ (японська, корейська, спрощена і традиційна китайська), шрифти для штрих-кодів*

* Потрібен додатковий комплект міжнародних шрифтів PCL A1.

** Потрібен додатковий комплект для друку штрих-кодів D1.

Захищений друк, захисний водяний знак, верхній і нижній коантигути, макет сторінки, двосторонній друк, змішані формати й орієнтації паперу, перша й остання сторінки обкладинки, зменшення витрати тонера, друк плакатів, примусова затримка друку, дата друку, друк за розкладом, друк із використанням віртуального принтера

UFRII: Windows®10/11 / Server 2012 / Server 2012 R2 / Server 2016 / Server 2019 / Server 2022, MAC OS X (10.13 або новіші версії)

PCL: Windows®10/11 / Server 2012 / Server 2012 R2 / Server 2016 / Server 2019 / Server 2022, MAC OS X (10.13 або новіші версії)

PS: Windows®10/11 / Server 2012 / Server 2012 R2 / Server 2016 / Server 2019 / Server 2022, MAC OS X (10.13 або новіші версії)

PPD: Windows®10/11, MAC OS X (10.13 або новіші версії)

iR-ADV DX 4945i.

Одностороннє: до 45 стор/хв (А4, А5, А5R, А6R), до 22 стор/хв (А3), до 32 стор/хв (А4R)

iR-ADV DX 4935i.

Одностороннє: до 35 стор/хв (А4, А5, А5R, А6R), до 17 стор/хв (А3), до 23 стор/хв (А4R)

iR-ADV DX 4925i.

Одностороннє: до 26 стор/хв (А4, А5, А5R, А6R), до 15 стор/хв (А3), до 20 стор/хв (А4R)

iR-ADV DX 4945i: прибл. 4,6 с або менше

iR-ADV DX 4935i: прибл. 5,5 с або менше

iR-ADV DX 4925i: прибл. 6,1 с або менше

600 x 600

До 9999 копій

Автоматична або ручна (9 рівнів)

Змінне масштабування: 25–400 % (крок 1 %)

Установлені масштаби: 25 %, 50 %, 70 %, 100 % (1:1) / 141 %, 200 %, 400 %

Попередньо задані коефіцієнти зменшення та збільшення за областю: двосторонній друк, налаштування насиченості, вибір тилу оригіналу, режим переривання, книга на дві сторінки, двосторонній оригінал, побудова завдання, N на 1, додавання обкладинки, вставлення аркушів, оригінали різних форматів, нумерація сторінок, нумерація комплектів копій, різкість, видалення рамки, захисний водяний знак, дата друку, внутрішнє поле сторінки, друк і перевірка, негатив/позитив, повторення зображень, поєднання блоків завдань, зберігання в поштової скриньці, накладання зображення, копіювання посвідчення, пропускання пустих сторінок, оригінал довільного формату, кольоровий режим, резервування копіювання, зразок копії

Стандартна конфігурація: скло експонування для кольорових зображень

Опція: з кришкою скла Y3, однопрохідний ДАПД С1* або ДАПД ВА1 (з двох сторін на дві сторони (автоматично з ДАПД))

* Підтримка функції визначення подавання кількох аркушів.

ДАПД: двосторонній автоматичний подавач документів

Однопрохідний ДАПД С1: до 200 аркушів

ДАПД ВА1: до 100 аркушів

Скло експонування: аркуш, книга та об'ємні об'єкти

Шільність паперу для подавача.

Однопрохідний ДАПД С1.

Одностороннє сканування: від 38 до 220 г/м²

Двостороннє сканування: від 38 до 220 г/м²

* Допустима шільність для А6R або меншого розміру становить 50–220 г/м².

ДАПД ВА1.

Одностороннє сканування: 38–128 г/м² (ч/б), від 64–128 г/м² (кольорове)

Двостороннє сканування: 50–128 г/м² (ч/б), 64–128 г/м² (кольорове)

Скло для сканування: макс. розмір до 297,0 x 431,8 мм

Однопрохідний ДАПД С1.

А3, А4, А4R, А5, А5R, А6R, В4, В5, В5R, В6R.

Нестандартний формат: від 69,9 x 139,7 мм до 304,8 x 431,8 мм

ДАПД ВА1.

А3, А4, А4R, А5, А5R, В4, В5, В5R, В6.

Нестандартний формат: від 139,7 x 128,0 мм до 297,0 x 431,8 мм

Однопрохідний ДАПД С1.

Одностороннє сканування: 135/135 (300 x 300 точок/дюйм, надсилання), 80/80 (600 x 600 точок/дюйм, копіювання)

Двостороннє сканування: 270/270 (300 x 300 точок/дюйм, надсилання), 160/90 (600 x 600 точок/дюйм, копіювання)

ДАПД ВА1.

Двостороннє сканування: 70/70 (300 x 300 точок/дюйм, надсилання), 51/51 (600 x 600 точок/дюйм, копіювання)

Двостороннє сканування: 35/35 (300 x 300 точок/дюйм, надсилання), 25,5/25,5 (600 x 600 точок/дюйм, копіювання)

Сканування копії: 600 x 600

Сканування для надсилання: (з пристрою) 600 x 600 (SMB/FTP/ WebDAV/iFAX) (з комп'ютера) 600 x 600

Сканування до факсу: 600 x 600

ТЕХНІЧНІ ХАРАКТЕРИСТИКИ

Серія imageRUNNER ADVANCE DX 4900

Характеристики сканування з комп'ютера	Colour Network ScanGear2. Для операційних систем, що підтримуються як TWIN, так і WIA: Windows 10/11 / Server 2012 / Server 2012 R2 / Server 2016 / Server 2019 / Server 2022	Безпека мережі	TLS 1.3, IPsec, аутентифікація IEEE802.1X, SNMP V3.0, функціональність брендмауера (фільтрування IP/MAC-адрес), підтримка WPA3, підтримка подвійної мережі (дротова/ бездротова локальна мережа, дротова/дротова локальна мережа), вимкнення функцій, що не використовуються (увімкнення/вимкнення протоколів/програм, увімкнення/ вимкнення інтерфейсу віддаленого користувача, увімкнення/ вимкнення USB-інтерфейсу), розділення каналів зв'язку (факсимільна плата G3, USB-порт, розширений простір, сканування і надсилання — пошук вірусів у вхідних електронних листах)
Спосіб сканування	Сканування з пристрою, сканування з комп'ютера, сканування до скриньки, сканування у розширений простір, сканування до мережі, сканування на USB-накопичувач, сканування на мобільний пристрій, сканування до хмари (uniFLOW Online — опція)	Безпека пристрою	Захист даних SSD [шифрування даних SSD (FIPS 140-2/140-3), блокування SSD], стандартна ініціалізація SSD, Trusted Platform Module (TPM 2.0), прихована функція журналу роботи, захист цілісності програмного забезпечення БФП, перевірка цілісності програмного забезпечення БФП і механізм Platform Firmware Resilience (NIST SP800-193) з автоматичним відновленням системи (перевірка системи під час запуску, виявлення спроб проникнення в під час виконання за допомогою McAfee Embedded Control), сертифікація на відповідність загальному критеріюм HCD-PP * Чикується підтвердження
ХАРАКТЕРИСТИКИ НАДСИЛАННЯ		Керування пристроєм і аудит	Пароль адміністратора, віддалене керування, двофакторна автентифікація, керування цифровими сертифікатами і ключами, журнал аудиту, взаємодія із системою зовнішнього аудиту безпеки (відомості про безпеку та керування подіями), ведення журналу зображень, налаштування політики безпеки
Призначення	Стандарт: електронна пошта/інтернет-факс (SMTP), SMB3.1.1, FTP, WebDAV, поштова скринька. Опція: факсимільна плата Super G3, IP-факс	ХАРАКТЕРИСТИКИ СЕРЕДОВИЩА	
Адресна книга	LDAP (2000) / локальна (1600) / швидкий набір (200)	Умови експлуатації	Температура: від 10 до 30 °C Відносна вологість: від 20 до 80 %
Роздільна здатність надсилання (точок/дюйм)	З пристрою: до 600 x 600 З комп'ютера: до 600 x 600	Джерело живлення	220-240 В змінного струму, 50/60 Гц, 5 А
Протокол зв'язку	FTP: (TCP/IP), SMB3.1.1 (TCP/IP), WebDAV Електронна пошта / інтернет-факс: SMTP (надсилання), POP3 (отримання)	Споживання електроенергії	Максимум: прибл. 1500 Вт Копіювання (разом із безперервним скануванням ДАПД): прибл. 666 Вт ¹ У режимі очікування: прибл. 45,5 Вт ¹ Режим сну: прибл. 0,8 Вт ² ¹ Номинальне значення: виміряне для одного блока ² Режим сну з енергоспоживанням 0,8 Вт за певних обставин і значень параметрів буде недоступний.
Формат файлу	Стандартна конфігурація: TIFF, JPEG, PDF (компактний, доступний для пошуку, застосування політик, оптимізований для Інтернету, PDF A/1b, трасування та згладжування, кодований, підпис пристрою, підпис користувача), XPS (компактний, доступний для пошуку, підпис пристрою, підпис користувача), Office Open XML (PowerPoint, Word)	Рівень шуму	Типове споживання електроенергії (ТЕС)*: iR-ADV DX 4945i: 0,45 кВт·год iR-ADV DX 4935i: 0,34 кВт·год iR-ADV DX 4925i: 0,25 кВт·год * Відповідає вимогам Energy Star, США 3.0 Доладні відомості про директиву Epr: Lot6/26 див. на сторінці: https://www.canon-europe.com/for_work/lot26/
Універсальні функції надсилання	Вибір типу оригіналу, двосторонній оригінал, книга на дві сторінки, оригінали різних форматів, регулювання насиченості, різкість, коефіцієнт масштабування під час копіювання, видалення рамки, побудова завдання, відкладене надсилання, попередній перегляд, сповіщення про виконання завдання, ім'я файлу, тема/повідомлення, зворотна адреса, пріоритет електронної пошти, звіт про передавання, орієнтація оригінального вмісту, пропускання пустих сторінок	Стандарти	Звукова потужність (LwAd) У робочому режимі (4/5): (1-сторонній): iR-ADV DX 4945i: 64 дБ, Кв 3 дБ iR-ADV DX 4935i: 62 дБ, Кв 3 дБ iR-ADV DX 4925i: 61 дБ, Кв 3 дБ * Номинальне значення: виміряне лише для одного блока відповідно до ISO 7779, опис наведено в ISO 9296 (2017) Звуковий тиск (LpAm) З позиції спостерігача: У робочому режимі (4/5): (1-/2-стор.): iR-ADV DX 4945i: 49 дБ / 51 дБ iR-ADV DX 4935i: 49 дБ / 50 дБ iR-ADV DX 4925i: 46 дБ / 48 дБ * Номинальне значення: виміряне лише для одного блока відповідно до ISO 7779, опис наведено в ISO 9296 (2017)
ХАРАКТЕРИСТИКИ ФАКСУ		ВІТРАТНІ МАТЕРІАЛИ	Картриджі з тонером Тонер (орієнтовний ресурс у разі покриття 6 %) Тонер C-EXV 66 (чорний) Тонер C-EXV 66 BK: 44 500 сторінок
Максимальна кількість ліній підключення	1	ПРОГРАМНЕ ЗАБЕЗПЕЧЕННЯ ТА КЕРУВАННЯ ПРИНТЕРОМ	Відстеження та звітування Universal Login Manager (ULM) uniFLOW Online Express* * Для отримання додаткової інформації див.: uniFLOW Online Express uniFLOW Online
Швидкість передавання даних через модем	Super G3: 33,6 Кбіт/с G3: 14,4 Кбіт/с	Інструменти дистанційного керування	iWEMC eMaintenance Content Delivery System
Метод стискання	MH, MR, MMR, JBIG	ПЗ для сканування	Color Network ScanGear 2
Роздільна здатність (точок/дюйм)	400 x 400 (ультрависока), 200 x 400 (надвисока), 200 x 200 (висока), 200 x 100 (звичайна)	Засоби оптимізації	Canon Driver Configuration Tool
Максимальний розмір файлу для надсилання та отримання	Надсилання: A3, A4, A4R, A5 ¹ , A5R ¹ , B4, B5 ¹ , B5R ¹ Отримання: A3, B4, A4, A4R, A5R, B5, B5R ¹ Надсилається як A4. ² Надсилається як B4 короткий.	Платформа	MEAP (багатофункціональна платформа вбудованих програм)
Пам'ять факсу	До 30 000 сторінок (2000 завдань)	Публікація документів	Kofax Power PDF Advanced (опція)
Швидкий набір	Макс. 200	ВАРІАНТИ ПОДАВАННЯ ПАПЕРУ	
Груповий набір/адресати	Макс. 199 номерів	БЛОК ПОДАВАННЯ З КАСЕТ AW1	Місткість: 550 аркушів x 2 (1100 аркушів) (80 г/м ²) Тип паперу : тонкий, звичайний, відновлений, кольоровий, товстий, канцелярський, прозорий, з перфорацією, друкований бланк Формат паперу: A3, A4, A4R, A5, A5R, A6R, B4, B5, B5R Нестандартний формат: від 105,0 x 148,0 мм до 304,8 x 457,2 мм Щільність паперу: 52-256 г/м ² Джерело живлення: від головного блока Габарити (Ш x Д x В): 565 x 635 x 248 мм Вага: прибл. 16,0 кг
Послідовна розсилка	Макс. 256 адресатів	Блок подавання з касет великої місткості E1	Кількість паперу: 2450 аркушів (80 г/м ²) Тип паперу: тонкий, звичайний, відновлений, кольоровий, товстий, канцелярський, з перфорацією, друкований бланк Формат паперу: A4 Щільність паперу: 52-256 г/м ² Джерело живлення: від головного блока Габаритні розміри (Ш x Г x В): 565 x 650 x 248 мм Вага: прибл. 28,0 кг
Резервне копіювання пам'яті	Так		
Функції факсу	Ім'я відправника (TTI), вибір телефонної лінії (під час надсилання факсу), пряме надсилання, відкладене надсилання, попередній перегляд, оповіщення про виконання завдання, звіт про передавання, надсилання з перебиванням, послідовна розсилка, надсилання пароля/субадреси, конфіденційна поштова скринька, журнал «2-в-1»		
ХАРАКТЕРИСТИКИ ОПЕРАЦІЙ ЗБЕРІГАННЯ			
Поштова скринька (підтримувана кількість)	100 поштових скриньок 1 скринька отримання в пам'яті 50 скриньок конфіденційних факсів Зберігання до 30 000 сторінок (2000 завдань)		
Розширений простір	Протокол зв'язку: SMB або WebDAV Підтримка FTK "Windows" 10/11 Одностороннє підключення (макс.): SMB — 64, WebDAV — 3		
Розширений простір Вільне місце на диску	Стандарт: 16 ГБ (додатково: макс. 480 ГБ)		
Функції розширеного простору	Автентифікація під час входу в розширений простір, функція сортування, друк PDF-файлу з паролем, сумісність з imageWARE Secure Audit Manager, пошук, попередній перегляд файлів, керування автентифікацією, публікація, надсилання URI-адрес, резервне копіювання/відновлення		
ХАРАКТЕРИСТИКИ БЕЗПЕКИ			
Керування доступом та автентифікацією	Автентифікація користувача (вхід за фотографією, вхід за фотографією та PIN-кодом, вхід за картою*, вхід з іменем користувача і паролем, вхід на рівень функцій, вхід через мобільний пристрій), автентифікація за кодом віддалу (вхід за кодом віддалу та PIN-кодом, вхід на рівень функцій), uniFLOW Online Express (вхід за PIN-кодом, вхід за фотографією, вхід за фотографією та PIN-кодом, вхід за картою, вхід за картою та PIN-кодом, вхід з іменем користувача і паролем, вхід за кодом віддалу та PIN-кодом, вхід на рівень функцій), система керування доступом (контроль доступу) * Зчитувач карток є опціональним, див. апаратні аксесуари. Активізація необхідна.		
Безпека документів	Безпека друку (захисний друк, кодований захисний друк, примусова затримка друку, захищений друк uniFLOW™), безпека даних отримання (автоматична передаєрсація отриманих документів до конфіденційної скриньки факсу), безпека сканування (зашифрований PDF, PDF/XPS із підписом пристрою, PDF/XPS із підписом користувача, інтеграція з Adobe LiveCycle® Rights Management ES2.5), безпека BOX (захист поштової скриньки паролем, керування доступом до розширеного простору), безпека даних надсилання (налаштування запиту пароля для кожного передавання, обмежена функція надсилання електронної пошти/файлів, підтвердження номера факсу, дозвіл/обмеження передавання драйверів факсу, дозвіл/обмеження надсилання з історії, підтримка S/MIME), відстеження документів (захисний водяний знак) ¹ Потрібна система uniFLOW Online/uniFLOW		

ТЕХНІЧНІ ХАРАКТЕРИСТИКИ

Серія imageRUNNER ADVANCE DX 4900

ПАРАМЕТРИ ВИВЕДЕННЯ*

Внутрішній двосторонній лоток M1

* Кількість паперу залежить від типу й розміру аркушів.

Місткість лотка (з папером щільністю 80 г/м²)
Верхній лоток: A4, A5, A5R, A6R, B5, B5R — 85 аркушів
SRA3, A3, A4R, B4 — 40 аркушів
Нижній лоток (стандартний лоток): A4, A5, A5R, A6R, B5, B5R — до 220 аркушів
SRA3, A3, A4R, B4, B5R — 100 аркушів
Щільність паперу: 52-300 г/м²
Габаритні розміри (Ш x Г x В): 428 x 405 x 88 мм
Вага: 0,7 кг

Лоток копіювання T2

Ємність (з папером 80 г/м²):
A4, A5R, B5, B5R — 100 аркушів
A3, A4R, B4 — 65 аркушів
Габаритні розміри (Ш x Г x В): 442 x 373 x 176 мм
(змонтований на основному пристрої, з висунутим подовжувачем лотка)
Вага: 0,5 кг

Внутрішній фінішер L1

Ємність лотка (з папером 80 г/м²)
Верхній лоток: SRA3, A3, A4, A4R, A5, A5R, A6R, B4, B5, B5R: прибл. 45 аркушів
Нижній лоток: A4, A5, A5R, B5 — прибл. 500 аркушів
SRA3, A3, A4R, B4, B5R — 250 аркушів
A6R — 30 аркушів
Конверт: 10 аркушів
Щільність паперу: 52-300 г/м²
Місце скріплення: кутове, подвійне
Максимальна кількість аркушів для зшивання:
A4, B5: 50 аркушів (від 52 до 90 г/м²)
A4R: 40 аркушів (52-90 г/м²)
A3, B4: 30 аркушів (від 52 до 90 г/м²)
Еко-степлер:
A3, A4, B4, B5: 10 аркушів (від 52 до 64 г/м²)
8 аркушів (від 65 до 81,4 г/м²)
6 аркушів (від 82 до 105 г/м²)
Скріплення за запитом: прибл. 40 аркушів (80 г/м²)
Габаритні розміри (Ш x Г x В): 727 x 525 x 225 мм
(змонтований на основному пристрої, з висунутим подовжувачем лотка)
Вага: прибл. 9,1 кг

Внутрішній блок перфоратора на 2/4 отвори D1

(Потрібен внутрішній фінішер L1.)
Два або чотири отвори
Допустима щільність паперу для перфорації: 52-300 г/м²
Допустимі формати паперу для перфорації: два отвори — A3, A4, A4R, A5, B4, B5, B5R
Чотири отвори: A3, A4

Внутрішній блок перфоратора на 4 отвори D1

(Потрібен внутрішній фінішер L1.)
Чотири отвори
Допустима щільність паперу для перфорації: 52-300 г/м²
Допустимі формати паперу для перфорації: два отвори: A3, A4, A4R, A5, B4, B5, B5R

Скріплювальний фінішер AE1

Ємність лотка (з папером 80 г/м²)
Верхній лоток: A4, A5, A5R, A6R, B5 — прибл. 250 аркушів
SRA3, A3, A4R, B4, B5R — прибл. 125 аркушів
Місткість лотка: A4, A5, A5R, B5 — 3000 аркушів;
SRA3, A3, A4R, B4, B5R — 1500 аркушів
A6R — 250 аркушів
Конверт: Monarch 30 аркушів, COM10 No.10, DL, ISO-C5: 100 аркушів
Щільність паперу:
Верхній лоток: 52-256 г/м²
Нижній лоток: 52-300 г/м²
Місце скріплення: кутове, подвійне
Максимальна кількість аркушів для зшивання:
A4, B5: 50 аркушів (52-90 г/м²)
A4R: 40 аркушів (52-90 г/м²)
A3, B4: 30 аркушів (від 52 до 90 г/м²)
Еко-степлер:
A3, A4 — 10 аркушів (52-64 г/м²)
8 аркушів (від 65 до 81,4 г/м²)
6 аркушів (від 82 до 105 г/м²)
Скріплення за запитом: 50 аркушів (52-90 г/м²)
Габаритні розміри (Ш x Г x В): 637 x 623 x 1021 мм
(з висунутим подовжувачем лотка)
Вага: прибл. 30,0 кг

Брошувальний фінішер AE1

(З основними технічними характеристиками скріплювального фінішера AE1, зазначеного вище.)
Формат паперу для прошивного брошування: A3, A4R, B4
Максимальна кількість аркушів, скріплюваних методом прошивного брошування: 20 аркушів x 10 комплектів (52-81,4 г/м²) (разом із 1 титульним аркушем щільністю до 256 г/м²)
Максимальна кількість аркушів, фальцованих без скоб: до 3 аркушів (52-105 г/м²)
Джерело живлення: від головного блоку
Габаритні розміри (Ш x Г x В): 637 x 623 x 1021 мм
(з висунутим подовжувачем лотка)
Вага: прибл. 53,0 кг

Блок перфоратора на 2/4 отвори A1

(Зі скріплювальним фінішером AE1 або брошувальним фінішером AE1.)
Два або чотири отвори
Допустима щільність паперу для перфорації: 52-300 г/м²
Допустимі формати паперу для перфорації:
Два отвори: A3, A4, A4R, A5, B4, B5, B5R,
Чотири отвори: A3, A4

Блок перфоратора на 4 отвори A1

(Зі скріплювальним фінішером AE1 або брошувальним фінішером AE1.)
Чотири отвори
Допустима щільність паперу для перфорації: 52-300 г/м²
Допустимі формати паперу для перфорації:
Чотири отвори: A3, A4, A4R, A5, B4, B5, B5R

АПАРАТНІ АКСЕСУАРИ

Пристрої для зчитування карт

Пристрій зчитування карт для копіювання F1
Приєднувач пристрою зчитування карт для копіювання B7
Коробка для пристрою зчитування смарт-карт для цифрової клавіатури A1

ІНШЕ

Однопрохідний ДАПД C1
ДАПД BA1
Кришка скла експонування Y3
Допоміжний лоток B2
Числова клавіатура A1
Степлер для миттєвого зшивання аркушів B1 (опція)
Пристрій регулювання носіїв A1

ОПЦІЇ БЕЗПЕКИ

Безпека даних

250 ГБ SSD-A1 (використання з комплектом для дзеркалювання жорсткого диска A1)
SSD-A11 T5
Комплект для дзеркалювання жорсткого диска A1

ОПЦІЇ СИСТЕМИ ТА КОНТРОЛЕРА

Аксесуари для друку

Набір міжнародних шрифтів PCL A1
Комплект підтримки мови принтера PS BG1
Комплект для друку штрих-кодів D1

Системні аксесуари

Комплект інтерфейсу керування копіюванням A1
Комплект послідовного інтерфейсу K3
Плата бездротової локальної мережі F1

Аксесуари для факсів

Факсимільна плата Super G3 VH1
Бездротове підключення до факсу A1
Комплект розширення можливостей IP-факсу B1

ІНШІ МОЖЛИВОСТІ

Аксесуари для зручності

Ручка доступу до АПД A1
Комплект посібника з голосовим супроводом G1
Комплект для голосового керування D1

Картриджі степлера

Картридж степлера Y1 (2 x 2000 шт.)*
* Тільки для брошувального фінішера.
Степлер P1 (2 x 5000 шт.)

Захист пристрою

Антимікробна плівка*. Аркуші різного розміру, які можна наносити на пристрій у найбільш часто використовуваних місцях.

* Рекомендується звернутися до сервісного інженера

Програмне забезпечення та рішення



Сертифікати та сумісність



Компанія Canon Inc.
canon.com

Canon Europe
canon-europe.com

Ukrainian edition

© Canon Europa N.V., 2023.