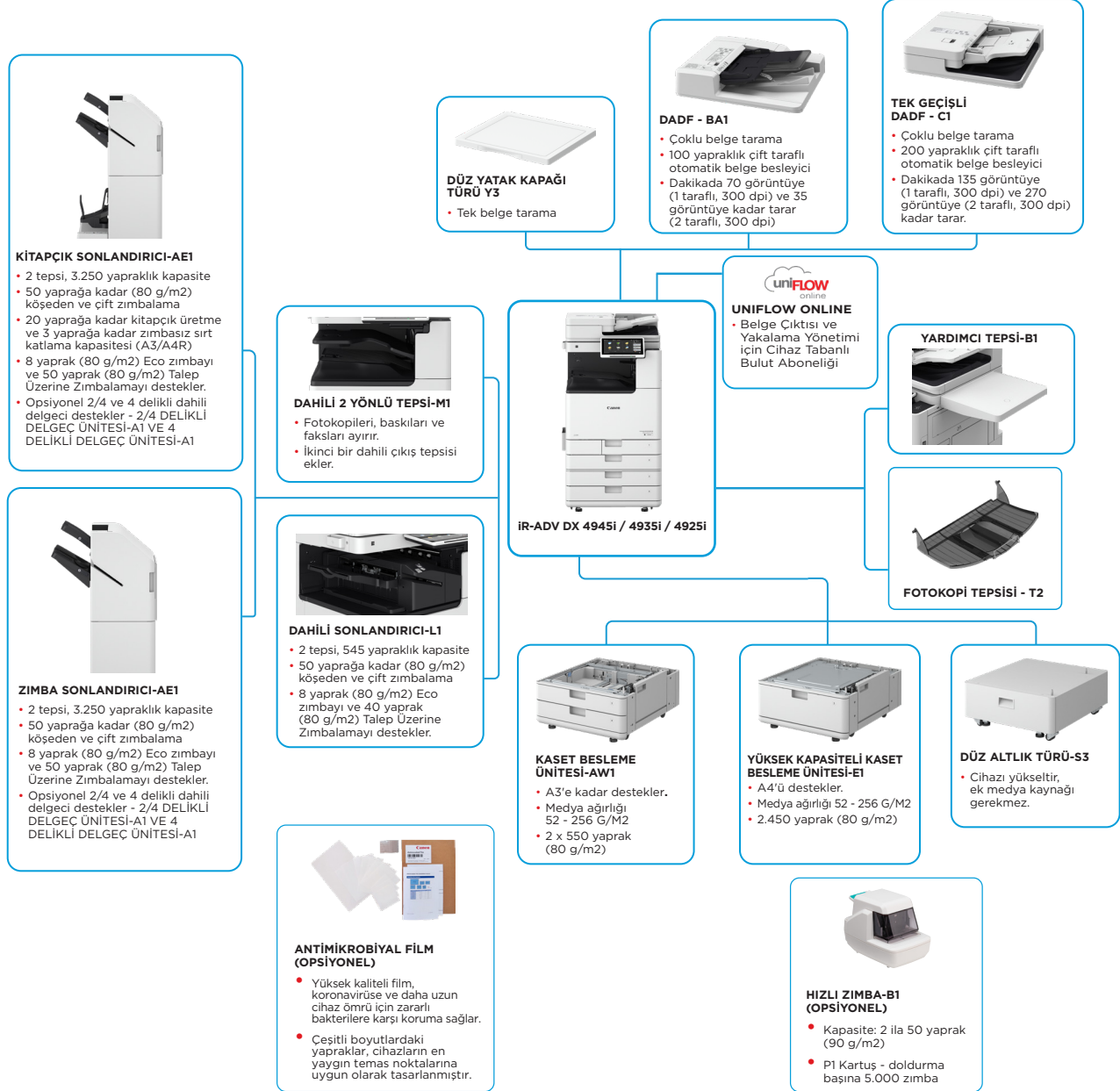


# imageRUNNER ADVANCE DX 4900 Serisi

## VERİMLİ VE YÜKSEK KALİTEDE BELGE İŞLEME İÇİN AKILLI VE SİYAH-BEYAZ A3 ÇOK İŞLEVLİ CİHAZLAR



### TEMEL KONFIGÜRASYON SEÇENEKLERİ



Bu düz konfigürasyon yalnızca örnek verme amaçlıdır. Seçeneklerin tam listesi ve tam uyumluluk ilişkileri için lütfen [cevrimci ürün konfigürasyon aracına](#) başvurun.

Birleşik Ürün Yazılımı Platformu (UFP), en yeni özellikli güncellemelerinin yanı sıra koruma sağlayarak İR ADVANCE DX portföyü genelinde iyileştirilmiş kullanıcı deneyimi sunar.

**Canon**





# TEKNİK ÖZELLİKLER

# imageRUNNER ADVANCE DX 4900 Serisi

## ÇIKTI SEÇENEKLERİ\*

### Dahili 2 Yönlü Tepsisi-M1

\*Kağıt kapasitesi farklı kağıt türüne/boyutuna göre değişebilir.

Tepsi Kapasitesi (80 g/m<sup>2</sup> kağıt ile):  
Üst tepsisi: A4, A5, A5R, A6R, B5, B5R: 85 yaprak  
SRA3, A3, A4R, B4: 40 yaprak  
Alt tepsisi (standart tepsisi): A4, A5, A5R, A6R, B5, B5R: maks. 220 yaprak  
SRA3, A3, A4R, B4: 100 yaprağa kadar  
Kağıt Ağırlığı: 52 - 300 g/m<sup>2</sup>  
Boyutlar (G x D x Y): 428 x 405 x 88 mm  
Ağırlık: 0,7 kg

### Fotokopi Tepsisi-T2

Kapasite (80 g/m<sup>2</sup> kağıt ile):  
A4, A5R, B5, B5R: 100 yaprak  
A3, A4R, B4: 65 yaprak  
Boyutlar (G x D x Y): 442 x 373 x 176 mm (ana üniteye takılı, uzatma tepsisi açıldığında)  
Ağırlık: 0,5 kg

### Dahili Sonlandırıcı-L1

Tepsi Kapasitesi (80 g/m<sup>2</sup> kağıt ile):  
Üst Tepsisi: SRA3, A3, A4, A4R, A5, A5R, A6R, B4, B5, B5R: Yaklaşık 45 yaprak  
Alt Tepsisi: A4, A5, A5R, B5: Yaklaşık 500 yaprak  
SRA3, A3, A4R, B4, B5R: 250 yaprak  
A6R: 30 yaprak  
Zarf: 10 yaprak  
Kağıt Ağırlığı: 52 - 300 g/m<sup>2</sup>  
Zimba Konumu: Köşeden, Çift  
Zimba Kapasitesi:  
A4, B5: 50 yaprak (52 - 90 g/m<sup>2</sup>)  
A4R: 40 yaprak (52 - 90 g/m<sup>2</sup>)  
A3, B4: 30 yaprak (52 - 90 g/m<sup>2</sup>)  
Eco Zimba:  
A3, A4, B4, B5: 10 yaprak (52 - 64 g/m<sup>2</sup>)  
8 yaprak (65 - 81,4 g/m<sup>2</sup>)  
6 yaprak (82 - 105 g/m<sup>2</sup>)  
Talep Üzerine Zimba: Yaklaşık 40 yaprak (80 g/m<sup>2</sup>)  
Boyutlar (G x D x Y): 727 x 525 x 225 mm (ana üniteye takılı, uzatma tepsisi açıldığında)  
Ağırlık: Yaklaşık 9,1 kg

### Dahili 2/4 Delikli Delgeç-D1

(Dahili Sonlandırıcı-L1 gerekir.)  
İki veya Dört Delik  
Kabul Edilebilir Delme Kağıt Ağırlığı: 52 - 300 g/m<sup>2</sup>  
Kabul Edilebilir Delme Kağıt Boyutu: İki delikli A3, A4, A4R, A5, B4, B5, B5R  
Dört delikli A3, A4

### Dahili 4 Delikli Delgeç-D1

(Dahili Sonlandırıcı-L1 gerekir.)  
Dört Delik  
Kabul Edilebilir Delme Kağıt Ağırlığı: 52 - 300 g/m<sup>2</sup>  
Kabul Edilebilir Delme Kağıt Boyutu:  
Dört delikli: A3, A4, A4R, A5, B4, B5, B5R

### Zimba Sonlandırıcı-AE1

Tepsi Kapasitesi (80 g/m<sup>2</sup> kağıt ile):  
Üst Tepsisi: A4, A5, A5R, A6R, B5: Yaklaşık 250 yaprak  
SRA3, A3, A4R, B4, B5R: Yaklaşık 125 yaprak  
Alt Tepsisi: A4, A5, A5R, B5: 3000 yaprak  
SRA3, A3, A4R, B4, B5R: 1.500 yaprak  
A6R: 250 yaprak  
Zarf: Monarch 30 yaprak, COM10 No.10, DL, ISO-C5:  
100 yaprak  
Kağıt Ağırlığı:  
Üst Tepsisi: 52 - 256 g/m<sup>2</sup>  
Alt Tepsisi: 52 - 300 g/m<sup>2</sup>  
Zimba Konumu: Köşeden, Çift  
Zimbalama Kapasitesi: A4, B5: 50 yaprak (52 - 90 g/m<sup>2</sup>)  
A4R: 40 yaprak (52 - 90 g/m<sup>2</sup>)  
A3, B4: 30 yaprak (52 - 90 g/m<sup>2</sup>)  
Eco Zimba:  
A3, A4: 10 yaprak (52 - 64 g/m<sup>2</sup>)  
8 yaprak (65 - 81,4 g/m<sup>2</sup>)  
6 yaprak (82 - 105 g/m<sup>2</sup>)  
Talep Üzerine Zimbalama: 50 yaprak (52 - 90 g/m<sup>2</sup>)  
Boyutlar (G x D x Y): 637 x 623 x 1.021 mm  
(uzatma tepsisi açıldığında)  
Ağırlık: Yaklaşık 30,0 kg

## Kitapçık Sonlandırıcı-AE1

(Yukarıdaki Zimba Sonlandırıcı-AE1 temel zimba teknik özelliklerini içerir.)  
Sirt Dikişi kağıt boyutu: A3, A4R, B4  
Sirt Dikişi Zimbalama Kapasitesi: 20 yaprak x 10 set (52 - 81,4 g/m<sup>2</sup>) (256 g/m<sup>2</sup>'ye kadar 1 kapak sayfası dahil)  
Zimbatsız Katlama Kapasitesi: 3 yaprağa kadar (52 - 105 g/m<sup>2</sup>)  
Güç kaynağı: Ana birimden  
Boyutlar (G x D x Y): 637 x 623 x 1.021 mm  
(uzatma tepsisi açıldığında)  
Ağırlık: Yaklaşık 53,0 kg

## 2/4 Delikli Delgeç Ünitesi-A1

(Zimba Sonlandırıcı-AE1 veya Kitapçık Sonlandırıcı-AE1 gerektirir.)  
İki veya Dört Delik  
Kabul Edilebilir Delme Kağıt Ağırlığı: 52 - 300 g/m<sup>2</sup>  
Kabul Edilebilir Delme Kağıt Boyutu:  
İki delikli: A3, A4, A4R, A5, B4, B5, B5R,  
Dört delikli A3, A4

## 4 Delikli Delgeç Ünitesi-A1

(Zimba Sonlandırıcı-AE1 veya Kitapçık Sonlandırıcı-AE1 gerektirir.)  
Dört Delik  
Kabul Edilebilir Delme Kağıt Ağırlığı: 52 - 300 g/m<sup>2</sup>  
Kabul Edilebilir Delme Kağıt Boyutu:  
Dört delikli: A3, A4, A4R, A5, B4, B5, B5R

## DONANIM AKSESUARLARI

### Kart Okuyucular

Fotokopi Kart Okuyucu-F1  
Fotokopi Kart Okuyucu Eklenti-B7  
Sayısal Tus Takımı-A1 için IC Kart Okuyucu Kutusu

### DİĞERLERİ

Tek Geçişli DADF-C1  
DADF-BA1  
Düz Yatak Kapağı-Y3  
Yardımcı Tepsisi-B1  
Sayısal Tus Takımı-A2  
Hızlı Zimba-B1 (opsiyonel)  
Medya Ayarlama Kiti-A1

## GÜVENLİK SEÇENEKLERİ

### Veri Güvenliği

250 GB SSD-A1 (Hafıza Yansıtma Kiti-A1 ile kullanılır)  
1 TB SSD-A1  
Hafıza Yansıtma Seti-A1

## SİSTEM VE KONTROLÖR SEÇENEKLERİ

### Baskı Aksesuarları

PCL Uluslararası Yazı Tipi Seti-A1  
PS Yazıcı Seti-BG1  
Barkod Baskı Seti-D1

### Sistem Aksesuarları

Fotokopi Kontrol Arayüzü Seti-A1  
Seri Arayüz Seti-K3  
Kablolu LAN Kartı-F1

### Faks Aksesuarları

Super G3 FAKS Kartı-BH1  
Uzaktan Faks Seti-A1  
IP FAKS Genişletme Seti-B1

## DİĞER SEÇENEKLER

### Erişebilirlik Aksesuarları

ADF Erişim Mandalı-A1  
Sesli Kılavuz Seti-G1  
Sesli Kullanım Seti-D1

### Zimba Kartuşları

Zimba Kartuşu-Y1 (2 x 2.000 adet)\*

\*Yalnızca Kitapçık Sonlandırıcı için  
Zimba-P1 (2 x 5.000 adet)

### Cihaz Koruması

Antimikrobiyal Film\* - Cihazların en yaygın temas noktalarına uygun olarak tasarlanan Çeşitli Boyutlardaki Yapraklar.  
\*Bir Hizmet mühendisinin uygulaması tavsiye edilir.

## Yazılım ve Çözümler



## Sertifikasyonlar ve uyumluluk



Canon Inc.  
canon.com

Canon Eurasia  
canon.com.tr

Turkish edition

© Canon Europa N.V., 2023