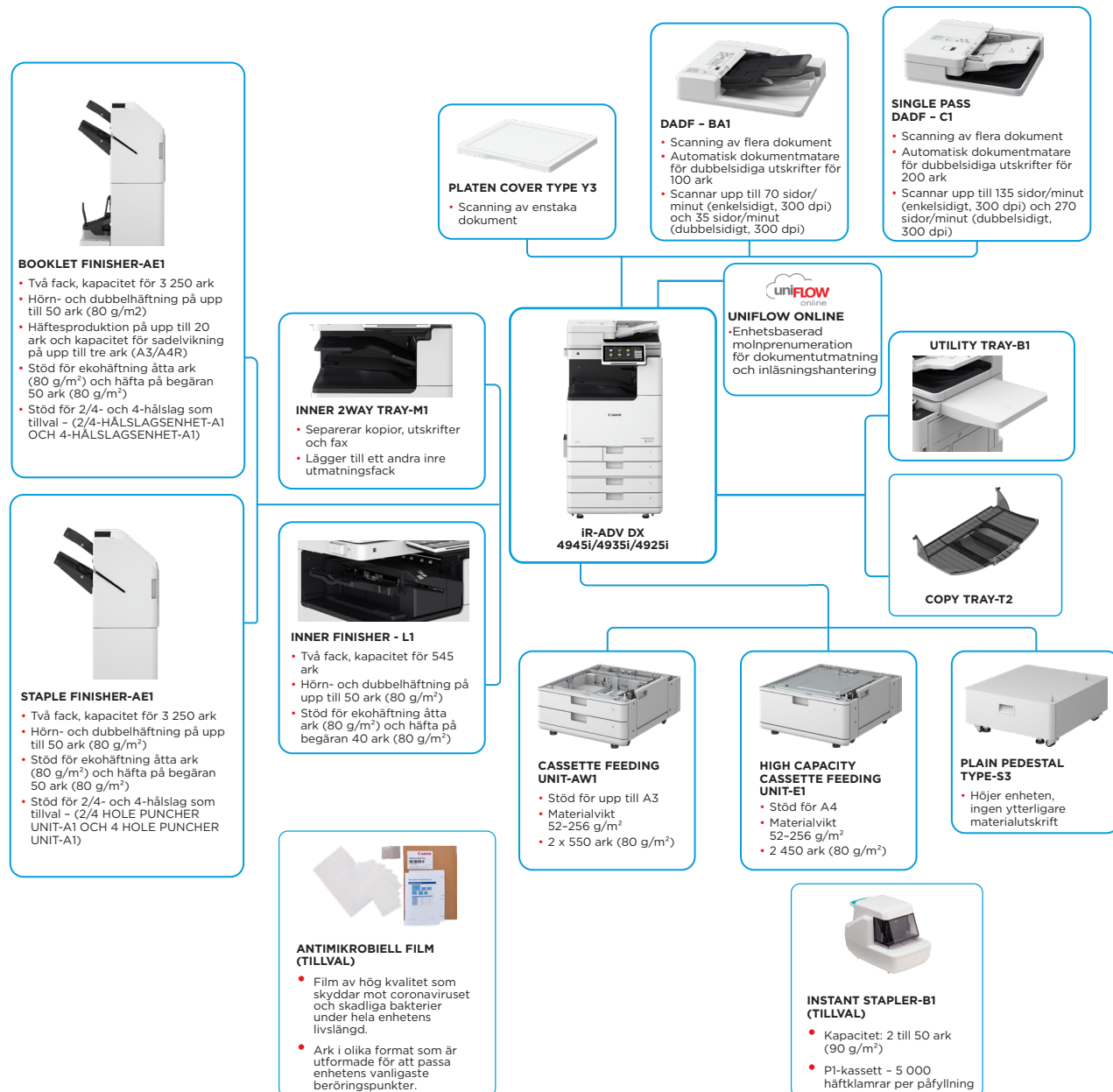


imageRUNNER ADVANCE DX 4900-serien

SMARTA A3-MULTIFUNKTIONSENHETER I SVARTVITT FÖR EFFEKTIV DOKUMENTBEHANDLING AV HÖG KVALITET



HUVUDSAKLIGA KONFIGURATIONALTERNATIV



Den här platta konfigurationen är endast avsedd som exempel. En fullständig lista över alternativ och exakta kompatibilitetsförhållanden finns i [produktkonfiguratorn online](#).

Den enhetliga plattformen för inbyggd programvara (UFP) säkerställer att de senaste funktionsuppdateringar och det senaste skyddet är tillgängliga, för en förbättrad användarupplevelse i hela IR ADVANCE DX-portföljen.

Canon

TEKNISKA SPECIFIKATIONER

imageRUNNER ADVANCE DX 4900-serien

HUVUDENHET		Direktutskrift (RUI)	PDF, EPS, TIFF/JPEG, XPS
Maskintyp	Multifunktionell svartvit A3-laserenhet	Utskrift från mobilenheter och molnprogram	AirPrint, Mopria, Universal Print från Microsoft, Canon PRINT Business-appen och uniFLOW Online (tillval) För att möjliggöra utskrift från mobila eller internetanslutna enheter och molnbaserade tjänster finns en rad olika program och MEAP-baserade lösningar beroende på vilka behov du har. Kontakta din säljrepresentant om du vill ha mer information
Huvudfunktioner	Skriv ut, kopiera, scanna, skicka, lagra och faxa (tillval)		Android/Windows® 10/Windows® 11/Chrome OS/macOS (11.2.2 eller senare), iOS (15.2 eller senare), iPadOS
Processor	1,8 GHz Dual Core-processor	Standardutskrift från operativsystem	PS-teckensnitt: 136 Roman
Kontrollpanel	10,1 tum TFT LCD WSVGA-touchskärm i färg	Teckensnitt	PCL-teckensnitt: 93 Roman, 10 bitmappsteckensnitt, 2 OCR-teckensnitt, Andalé Mono WT J/K/S/T*1 (japanska, koreanska, förenklad och traditionell kinesiska), streckkodsteckensnitt*2
Minne	Standard: RAM 3,5 GB Huvudprocessor: 2 GB Processor för bildbehandling: 1 GB + 0,5 GB (reserverat för bildbehandling)	Utskriftsfunktioner	*1 Du behöver tillvalet PCL International Font Set-A1. *2 Du behöver tillvalet Barcode Printing Kit-D1.
Lagring	Standard: (SSD) 256 GB Tillval: (SSD) 1 TB	Operativsystem	UFRIL: Windows®10/11/Server 2012/Server 2012 R2/Server 2016/Server 2019/Server 2022, MAC OS X (10.13 eller senare) PCL: Windows®10/11/Server 2012/Server 2012 R2/Server 2016/Server 2019/Server 2022, MAC OS X (10.13 eller senare) PS: Windows®10/11/Server 2012/Server 2012 R2/Server 2016/Server 2019/Server 2022, MAC OS X (10.13 eller senare) PPD: Windows®10/11, MAC OS X (10.13 eller senare)
Gränssnittsanslutning	NÄTVERK Standard: 1000Base-T/100Base-TX/10Base-T Tillval: trådlöst nätverk (IEEE 802.11 b/g/n) ÖVRIGT Standard: USB 2.0 (värd) x1, USB 3.0 (värd) x1, USB 2.0 (enhet) x1, Tillval: seriellt gränssnitt, kopieringskontrollgränssnitt		Säker utskrift, säker vattenstämpel, sidhuvud/sidfot, sidlayout, dubbelsidig utskrift, blandade pappersformat/orienteringar, fram-/baksida, tonerreducering, affschutsutskrift, utskrift med obligatorisk kvarhållning, utskriftsdatum, schemalagd utskrift, utskrift med virtuell skrivare
Papperskapacitet (A4, 80 g/m²)	Standard: 1 200 ark 1 universalfack för 100 ark 2 standardkassetter för 550 ark Maximalt: 3 650 ark (med High Capacity Cassette Feeding Unit-E1)		
Pappersutmatningskapacitet (A4, 80 g/m²)	Standard: 250 ark Maximalt: 3 450 ark (med häftningsefterbehandlare-AE1 eller sadelfinisher-AE1 och kopieringsfack-T2)	Kopieringsspecifikationer	
Efterbehandlingsfunktioner	Sortera, gruppera, förskjut, häfta, sadelhäftning, hålslag, Eco-häftning, häfta på begäran * Efterbehandlingsfunktionerna varierar beroende på vilka alternativ som är anslutna.	Kopieringshastighet	iR-ADV DX 4945i: Enkelsidigt: upp till 45 sidor/minut (A4, A5, A5R, A6R), upp till 22 sidor/minut (A3), upp till 32 sidor/minut (A4R) iR-ADV DX 4935i: Enkelsidigt: upp till 35 sidor/minut (A4, A5, A5R, A6R), upp till 17 sidor/minut (A3), upp till 23 sidor/minut (A4R) iR-ADV DX 4925i: Enkelsidigt: upp till 25 sidor/minut (A4, A5, A5R, A6R), upp till 15 sidor/minut (A3), upp till 20 sidor/minut (A4R)
Mediatyper som stöds	Universalfack: tunt, normalt, tjockt*, återvunnet, bestruket*, färgat, kalkerpapper, arkiv, transparens, etikett, hälslaget, brevpapper, kuvert *SRA3 stöds inte för bestrukt paper (257-300 g/m ²) och tjockt papper (257-300 g/m ²). Övre kasset: tunt, normalt, tjockt, återvunnet, färgat, arkivpapper, transparens, hälslaget papper, brevpapper, kuvert Nedre kasset: tunt, normalt, tjockt, återvunnet, färgat, arkiv, OH-film, hälslaget papper, brevpapper, kuvert* * Du behöver Envelope Feeder Attachment A (standard).	Tid till första kopia (A4)	iR-ADV DX 4945i: cirka 4,6 sek eller mindre iR-ADV DX 4935i: cirka 5,5 sekunder eller mindre iR-ADV DX 4925i: cirka 6,1 sekunder eller mindre 600 x 600
Mediaformat som stöds	Universalfack: Standardformat: SRA3, A3, A4, A4R, A5, A5R, A6R, B4, B5, B5R Anpassat format: 98,4 x 139,7 mm till 320,0 x 457,2 mm Fritt format: 100,0 x 148,0 mm till 304,8 x 457,2 mm Kuvert: COM10 nr 10, Monarch, ISO-C5, DL Anpassad kuvertstorlek: 98,0 x 98,0 mm till 320,0 x 457,2 mm Övre kasset: Standardformat: A4, A5, A5R, A6R, B5 Anpassat format: 105,0 x 148,0 mm till 297,0 x 215,9 mm Kuvert: ISO-C5 Nedre kasset: Standardformat: A3, A4, A4R, A5, A5R, A6R, B4, B5, B5R Anpassad storlek: 105,0 mm x 148,0 mm till 304,8 mm x 457,2 mm Kuvert*: COM10 Nr 10, Monarch, DL * Du behöver Envelope Attachment A (standard).	Kopieringsupplösning (bildpunkter per tum)	Upp till 9 999 kopior
Mediavikter som stöds	Multiutmatningsfack: 52 till 300 g/m ² *SRA3 stöds inte för bestrukt paper (257-300 g/m ²) och tjockt papper (257-300 g/m ²). Pappersvikt som stöds med Media Adjustment Kit-A1: 60-300 g/m ² Övre/nedre kasset: 52 till 256 g/m ² Dubbelsidigt: 52 till 220 g/m ²	Flera kopior	Automatisk eller manuell (nio nivåer)
Uppvärmningstid (snabbstartsläget på)	Snabbstartsläge: 4 sekunder eller mindre* * Tiden det tar från att enheten startas tills att kopieringsikonen visas och du kan använda den på touchskärmen. Från viloläge: 10 sekunder eller mindre Från start: 10 sekunder eller mindre * Tid från det att enheten slås på tills den är klar för kopiering (ej utskriftsreservation)	Kopieringstäthet	Variabel zoom: 25 % till 400 % (1 steg om 1 %) Förinställd förminskning/förstoring: 25 %, 50 %, 70 %, 100 % (1:1), 141 %, 200 %, 400 %
Mått (B x D x H)	Med Platen Cover-Y3: 565 x 692 x 788 mm Med Single Pass DADF-C1: 565 x 722 x 897 mm Med DADF-BA1: 565 x 719 x 891 mm	Förstoring	Förinställda R/E-förhållanden efter område, dubbelsidig, täthetsjustering, val av originaltyp, avbrottsläge, bok till två sidor, dubbelsidigt original, jobbgenerering, N på 1, lägg till omslag, skiljebild, original av olika format, sidnumrering, setnumrering, skärpa, borttagning av ram, säker vattenstämpel, utskriftsdatum, kantskärare, print & check-funktion, negativ/positiv, utprepa bilder, slå samman jobblock, spegelbild, lagra i brevlåda, kopiering av ID-kort, hoppa över tomma sidor, original med fri storlek, färgläge, reserverad kopia, provkopia
Installationsutrymme (B x D)	Grundläggande: 978 x 1119 mm (med enkelmatad DADF-C1 + höger lucka öppen och universalfack utdraget + papperskasset öppen) 978 x 1116 mm (med DADF-BA1 + höger lucka öppen och universalfack utdraget + papperskasset öppen) Fullt konfigurerad: 1 651 x 1119 mm (med enkelmatad DADF-C1 + häftningsefterbehandlare-AE1/sadelfinisher-AE1 + kopieringsfack-T2 utdraget + öppen papperskasset) 1 651 x 1116 mm (med DADF-BA1 + Staple Finisher-AE1/Booklet Finisher-AE1 + Copy Tray-T2 utdraget + öppen papperskasset)	Kopieringsfunktioner	
Vikt* * med toner	Med Platen Cover-Y3: cirka 61 kg Med DADF-BA1: cirka 68 kg Med Single Pass DADF-C1: cirka 74 kg	Hanterbara original och vikter	
UTSKRIFT SPECIFIKATIONER		SCANNINGSSPECIFIKATIONER	
Utskriftshastighet (svartvitt)	iR-ADV DX 4945i: Enkelsidigt: upp till 45 sidor/minut (A4, A5, A5R, A6R), Upp till 22 sidor/minut (A3), upp till 32 sidor/minut (A4R) iR-ADV DX 4935i: Enkelsidigt: upp till 35 sidor/minut (A4, A5, A5R, A6R), Upp till 17 sidor/minut (A3), upp till 23 sidor/minut (A4R) iR-ADV DX 4925i: Enkelsidigt: upp till 25 sidor/minut (A4, A5, A5R, A6R), Upp till 15 sidor/minut (A3), upp till 20 sidor/minut (A4R)	Typ	Standard: färgglas Tillval: Platen Cover-Y3, Single Pass DADF-C1* eller DADF-BA1 [dubbelsidigt till dubbelsidigt (automatiskt med DADF)] *Stöd för avkänning av dubbelmatning DADF: dokumentmatare för dubbelsidiga utskrifter
Utskriftsupplösning (bildpunkter per tum)	1 200 x 600, 1 200 x 1 200 (halvfart)	Dokumentmatarens papperskapacitet (80 g/m²)	Single Pass DADF-C1: upp till 200 ark DADF-BA1: upp till 100 ark
Sidbeskrivningspråk	Standard: UFRIL, PCL6 Tillval: Adobe® PostScript®3™	Hanterbara original och vikter	Glas: ark, böcker och tredimensionella föremål Materialvikter för dokumentmatare: Single Pass DADF-C1: Enkelsidig scanning: 38 till 220 g/m ² Dubbelsidig scanning: 38 till 220 g/m ² *Godtagbar vikt för A6R eller mindre är 50 till 220 g/m ² . DADF-BA1: Enkelsidig scanning: 38 till 128 g/m ² (svartvitt), 64 till 128 g/m ² (färg) Dubbelsidig scanning: 50 till 128 g/m ² (svartvitt), 64 till 128 g/m ² (färg)
		Mediaformat som stöds	Täcklock: max. scanningsstorlek: 297,0 x 431,8 mm Single Pass DADF-C1: A3, A4, A4R, A5, A5R, A6R, B4, B5, B5R, B6R, Anpassat format: 69,9 x 139,7 mm till 304,8 x 431,8 mm DADF-BA1: A3, A4, A4R, A5, A5R, B4, B5, B5R, B6 Anpassat format: 139,7 x 128 mm till 297,0 x 431,8 mm
		Scanningshastighet (sidor/minut: svartvitt/färg, A4)	Single Pass DADF-C1: Enkelsidig scanning: 135/135 (300 x 300 dpi, skicka), 80/80 (600 x 600 dpi, kopiera) Dubbelsidig scanning: 270/270 (300 x 300 dpi, skicka), 160/90 (600 x 600 dpi, kopiera) DADF-BA1: Enkelsidig scanning: 70/70 (300 x 300 dpi, skicka), 51/51 (600 x 600 dpi, kopiera) Dubbelsidig scanning: 35/35 (300 x 300 dpi, skicka), 25,5/25,5 (600 x 600 dpi, kopiera)
		Scanningsupplösning (bildpunkt per tum)	Scanna för kopiering: 600 x 600 Scanna för sändning: (tryck) 600 x 600 (SMB/FTP/WebDAV/iFax), (dra) 600 x 600 Scanna för fax: 600 x 600



TEKNISKA SPECIFIKATIONER

imageRUNNER ADVANCE DX 4900-serien

Pull Scan specifikationer	Colour Network ScanGear2. Operativsystem som stöds för både TWAIN och WIA: Windows 10/11/Server 2012/Server 2016/Server 2019/Server 2022
Scanningsmetod	Push-scanning, pull-scanning, scanna till brevlåda, scanna till avancerat utrymme, scanna till nätverk, scanna till USB-minne, scanna till mobil enhet, scanna till molnet (uniFLOW Online – tillval)
SÄNDNINGSSPECIFIKATIONER	
Destination	Standard: E-post/Internet FAX (SMTP), SMB3.1.1, FTP, WebDAV, brevlåda Tillval: Super G3 FAX, IP Fax
Adressbok	LDAP (2000)/lokal (1600)/kortnummer (200)
Sändningsupplösning (bildpunkt per tum)	Push: upp till 600 x 600 Pull: upp till 600 x 600
Kommunikationsprotokoll	FTP: (TCP/IP), SMB3.1.1 (TCP/IP), WebDAV E-post/iFax: SMTP (skicka), POP3 (ta emot)
Filformat	Standard: TIFF, JPEG, PDF (kompakt, sökbar, tillämpa policy, optimerat för webben, PDF/A-1b, Trace & Smooth, krypterad, enhetssignatur, användarsignatur), XPS (kompakt, sökbar, enhetssignatur, användarsignatur), Office Open XML (PowerPoint, Word)
Universal utskickfunktioner	Val av originaltyp, dubbelsidigt original, bok till två sidor, original med olika format, täthetsjustering, skärpa, kopieringsförhållande, borttagning av ram, jobbgenerering, fördröjd sändning, förhandsgranskning, meddelande vid slutfört jobb, filnamn, ämne/meddelande, svara till, e-postprioritet, TX-rapport, orientering för originalinnehåll, hoppa över tomma original
FAX SPECIFIKATIONER	
Maximalt antal anslutningslinjer	1
Modemhastighet	Super G3: 33,6 kbit/s G3: 14,4 kbit/s
Komprimeringsmetod	MH, MR, MMR, JBIG
Upplösning (bildpunkt per tum)	400 x 400 (ultrafin), 200 x 400 (superfin), 200 x 200 (fin), 200 x 100 (normal)
Storlek för skicka/ta emot	Skicka: A3, A4, A4R, A5 ¹ , A5R ¹ , B4, B5 ² , B5R ¹ Ta emot: A3, B4, A4, A4R, A5R, B5, B5R ¹ Skickas som A4 ² Skickas som B4 kort
FAX-minne	Upp till 30 000 sidor (2 000 jobb)
Kortnummer	Max. 200
Grupppringning/adresser	Max. 199 nummer
Manuell gruppsändning	Max. 256 adresser
Minnesbackup	Ja
Faxfunktioner	Avsändarens namn (TTI), välj telefonlinje (när fax skickas), direktsändning, fördröjd sändning, förhandsgranska, meddelande om utförd utskrift, sändningsrapport, avbryt sändning, sekventiell sändning, lösenord/sändning till deladress, konfidentiell brevlåda, 2 i 1-logg
LAGRING SPECIFIKATIONER	
Inkorg (antal som stöds)	100 inkorgar för användare, 1 Memory RX-inkorg, 50 skyddade faxinkorgar Maximalt 30 000 sidor (2 000 jobb) lagras
Avancerat utrymme	Kommunikationsprotokoll: SMB eller WebDAV Kompatibel klientdator: Windows [®] 10/11 Samtidiga anslutningar (max.): SMB: 64, WebDAV: 3
Avancerat utrymme tillgängligt diskutrymme	Standard: 16 GB (Med tillval: max. 480 GB)
Avancerade utrymmesfunktioner	Autentisering för inloggning i avancerat utrymme, sorteringsfunktion, utskrift av PDF-filer med lösenord, stöd för imageWARE Secure Audit Manager, sökning, förhandsgranskning av fil, verifieringshantering, öppen för allmänheten, URL-sändning, säkerhetskopiering/återställning
SÄKERHETSSPECIFIKATIONER	
Autentisering och åtkomstkontroll	Användarautentisering (bildinloggning, bild- och PIN-inloggning, kortinloggning ¹ , användarnamn och lösenord, funktionsnivåinloggning, mobilinloggning), autentisering med avdelnings-ID (avdelnings-ID och PIN-inloggning, funktionsnivåinloggning), uniFLOW Online Express (PIN-inloggning, bildinloggning, bild- och PIN-inloggning, kortinloggning, kort- och PIN-inloggning, inloggning med användarnamn och lösenord, avdelnings-ID och PIN-inloggning, funktionsnivåinloggning), Access Management System (åtkomstkontroll) ¹ Kortläsare är tillval, se Maskinvarutillbehör Aktivering krävs
Dokumentsäkerhet	Utskriftssäkerhet (säker utskrift, krypterad säker utskrift, Forced Hold-utskrift, uniFLOW Secure Print [™]), säker datamottagning (konfidentiell faxinkorg, vidarebefordra mottagna dokument automatiskt), scanningsäkerhet (krypterad PDF, enhetssignatur PDF/XPS, användarsignatur PDF/XPS, integrering med Adobe LiveCycle [®] Rights Management ES2.5), brevlådesäkerhet (lösenordskyddad brevlåda, åtkomstkontroll för avancerat utrymme), säker datasändning (inställning för begäran av lösenordsinmatning per sändning, funktioner för begränsad e-post/filsändning, bekräfta faxnummer, tillåt/begränsa sändning av faxdrivrutiner, tillåt/begränsa sändning från historik, S/MIME-stöd), dokumentspårning (säker vattenstämpel) ¹ Du behöver uniFLOW Online/uniFLOW

Nätverkssäkerhet	TLS 1.3, IPsec, IEEE802.1X-autentisering, SNMP V3.0, brandväggsfunktion (IP/MAC-adressfiltrering), stöd för WPA3, Stöd för dubbla nätverk (trådbundet LAN/trådlöst LAN, trådbundet LAN/trådbundet LAN), inaktivering av funktioner som inte används (aktivera/avaktivera protokoll/program, aktivera/avaktivera fjärranvändargränssnittet, aktivera/avaktivera USB-gränssnitt), separata kommunikationslinjer (G3 FAX, USB-port, avancerat utrymme, scanna och skicka, virusfunktion för mottagen e-post)
Enhetssäkerhet	Skydda SSD-data [SSD-datkryptering (FIPS 140-2/140-3 ¹), SSD Lock], SSD-standardinitering, Trusted Platform Module (TPM 2.0), funktion för att dölja jobblogg, skydda MFP-programvarans integritet, kontrollera MFD-programvarans integritet och plattformens firmwaremotsändskraft (NIST SP800-193) med automatisk systemåterställning (systemverifiering vid start, identifiering av intrång under drift aktiverat med McAfee Embedded Control), HCD-PP Common Criteria Certification ¹ validering väntar
Enhetshandtering och granskning	Administratörslösenord, tvåfaktorsautentisering för fjärrhantering, hantering av digitala certifikat och nycklar, granskningslogg, samarbete med extern granskningsystem (säkerhetsinformation och händelsehantering), loggning av bilddata, inställning av säkerhetspolicy
MILJÖSPECIFIKATIONER	
Driftsmiljö	Temperatur: 10 till 30°C Luftfuktighet: 20 till 80 % RH (relativ luftfuktighet)
Strömkälla	220-240 V, 50/60 Hz, 5 A
Strömförbrukning	Max: cirka 1 500 W Kopiering (med DADF kontinuerlig scanning): cirka 666 W ¹ Vänteläge: cirka 45,5 W ¹ Viloläge: cirka 0,8 W ² ¹ Referensvärde: en mått enhet ² 0,8 W i viloläge är inte tillgängligt under alla omständigheter på grund av vissa inställningar
Ljudnivåer	TEC (Typisk elförbrukning)*: iR-ADV DX 4945i: 0,45 kWh iR-ADV DX 4935i: 0,34 kWh iR-ADV DX 4925i: 0,25 kWh [*] Enligt USA Energy Star 3.0 Mer information om EriPLot6/26-bestämmelser finns på: https://www.canon-europe.com/for_work/lot26/ Ljudeffektnivå (LWA m) Aktiv (svartvit) (enkelsidig) iR-ADV DX 4945i: 64 dB, kv 3 dB iR-ADV DX 4935i: 62 dB, kv 3 dB iR-ADV DX 4925i: 61 dB, kv 3 dB [*] Referensvärde: endast en enhet mått enligt ISO7779, beskrivet enligt ISO9296 (2017) Ljudtryck (LpAm) Åhörarposition: Aktiv (svartvit) (enkelsidig/dubbelsidig): iR-ADV DX 4945i: 49 dB 51 dB iR-ADV DX 4935i: 49 dB 50 dB iR-ADV DX 4925i: 46 dB 48 dB [*] Referensvärde: endast en enhet mått enligt ISO7779, beskrivet enligt ISO9296 (2017)
Standarder	Blue Angel
FÖRBRUKNINGSPARTIKLAR	
Tonerkassetter	C-EXV 66 svart toner
Toner (beräknat antal utskrifter vid 6 % täckning)	C-EXV 66 Toner BK: 44 500 sidor
PROGRAMVARA OCH SKRIVARHANTERING	
Spårning och rapportering	Universal Login Manager (ULM) uniFLOW Online Express [*] [*] Mer information finns på: uniFLOW Online Express uniFLOW Online
Verktyg för fjärrhantering	iWEMC eMaintenance Content Delivery System
Scannerprogramvara	Color Network ScanGear 2
Optimeringsverktyg	Canon Driver Configuration Tool
Plattform	MEAP (Multifunctional Embedded Application Platform)
Dokumentpublicering	Kofax Power PDF Advanced (tillval)
ALTERNATIV FÖR PAPPERSKAPACITET	
CASSETTE FEEDING UNIT-AW1	Papperskapacitet: 550 ark x 2 (1 100 ark) (80 g/m ²) Papperstyp: tunt, normalt, återvunnet, färgat, tjockt, arkivpapper, transparens, hålslaget papper, brevpapper Pappersformat: A3, A4, A4R, A5, A5R, A6R, B4, B5, B5R Anpassad storlek: 105,0 mm x 148,0 mm till 304,8 mm x 457,2 mm Pappersvikt: 52 till 256 g/m ² Strömkälla: från huvudenheten Mått (B x D x H): 565 x 635 x 248 mm Vikt: cirka 16,0 kg
High Capacity Cassette Feeding Unit-E1	Papperskapacitet: 2 450 ark (80 g/m ²) Papperstyp: tunt, normalt, återvunnet, färgat, tjockt, arkivpapper, hålslaget papper, brevpapper Pappersformat: A4 Pappersvikt: 52 till 256 g/m ² Strömkälla: från huvudenheten Mått (B x D x H): 565 x 650 x 248 mm Vikt: cirka 28,0 kg



TEKNISKA SPECIFIKATIONER

imageRUNNER ADVANCE DX 4900-serien

UTMATNINGALTERNATIV*

Inner 2way Tray-M1

*Papperskapaciteten kan variera beroende på papperstyp/-format.

Fackkapacitet (med 80 g/m²-papper)
Övre fack: A4, A5, A5R, A6R, B5, B5R: 85 ark
SRA3, A3, A4R, B4: 40 ark
Nedre fack (standardfack): A4, A5, A5R, A6R, B5, B5R: upp till 220 ark
SRA3, A3, A4R, B4: upp till 100 ark
Pappersvikt: 52 till 300 g/m²
Mått (B x D x H): 428 x 405 x 88 mm
Vikt: 0,7 kg

Copy Tray-T2

Kapacitet (med 80 g/m²-papper):
A4, A5R, B5, B5R: 100 ark
A3, A4R, B4: 65 ark
Mått (B x D x H): 442 x 373 x 176 mm (ansluten till huvudenheten, med utökningsfack)
Vikt: 0,5 kg

Inner Finisher-L1

Fackkapacitet (med 80 g/m²-papper):
Övre fack: SRA3, A3, A4, A4R, A5, A5R, A6R, B4, B5, B5R: cirka 45 ark
Nedre fack: A4, A5, A5R, B5: cirka 500 ark
SRA3, A3, A4R, B4, B5R: 250 ark
A6R: 30 ark
Kuvert: 10 ark
Pappersvikt: 52 till 300 g/m²
Häftningsposition: hörn, dubbel
Häftningskapacitet:
A4, B5: 50 ark (52 till 90 g/m²)
A4R: 40 ark (52 till 90 g/m²)
A3, B4: 30 ark (52 till 90 g/m²)
Miljöanpassad häftning:
A3, A4, B4, B5: 10 ark (52 till 64 g/m²)
8 ark (65 till 81,4 g/m²)
6 ark (82 till 105 g/m²)
Häfta på begäran: cirka 40 ark (80 g/m²)
Mått (B x D x H): 727 x 525 x 225 mm (ansluten till huvudenheten, med utökningsfack)
Vikt: cirka 9,1 kg

Inner 2/4 Hole Puncher-D1

(kräver Inner Finisher-L1)
Två eller fyra hål
Hanterbar pappersvikt för hålslagning: 52 till 300 g/m²
Hanterbart pappersformat för hålslagning: två hål: A3, A4, A4R, A5, B4, B5, B5R
Fyra hål: A3, A4

Inner 4 Hole Puncher-D1

(kräver Inner Finisher-L1)
Fyra hål
Hanterbar pappersvikt för hålslagning: 52 till 300 g/m²
Hanterbart pappersformat för hålslagning:
Fyra hål A3, A4, A4R, A5, B4, B5, B5R

Staple Finisher-AE1

Fackkapacitet (med 80 g/m²-papper):
Övre fack: A4, A5, A5R, A6R, B5: cirka 250 ark
SRA3, A3, A4R, B4, B5R: cirka 125 ark
Nedre fack: A4, A5, A5R, B5: 3 000 ark
SRA3, A3, A4R, B4, B5R: upp till 1 500 ark
A6R: 250 ark
Kuvert: Monarch 30 ark, COM10 nr 10, DL, ISO-C5: 100 ark
Pappersvikt:
Övre fack: 52 till 256 g/m²
Nedre fack: 52 till 300 g/m²
Häftningsposition: hörn, dubbel
Häftningskapacitet: A4, B5: 50 ark (52 till 90 g/m²)
A4R: 40 ark (52 till 90 g/m²)
A3, B4: 30 ark (52 till 90 g/m²)
Miljöanpassad häftning:
A3, A4: 10 ark (52 till 64 g/m²)
8 ark (65 till 81,4 g/m²)
6 ark (82 till 105 g/m²)
Häfta på begäran: 50 ark (52 till 90 g/m²)
Mått (B x D x H): 637 x 623 x 1 021 mm (med utökningsfack)
Vikt: cirka 30,0 kg

Booklet Finisher-AE1

(Innehåller ovanstående grundläggande tekniska data för Staple Finisher-AE1)
Pappersformat, sadelhäftning: A3, A4R, B4
Sadelhäftning, häftningskapacitet: 20 ark x 10 uppsättningar (52 till 81,4 g/m²) (samt ett försättsblad upp till 256 g/m²)
Kapacitet för vikt bunt utan häftning: upp till tre ark (52 till 105 g/m²)
Strömförsörjning: från huvudenheten
Mått (B x D x H): 637 x 623 x 1 021 mm (med utökningsfack)
Vikt: cirka 53,0 kg

2/4 Hole Puncher Unit-A1

(kräver antingen Staple Finisher-AE1 eller Booklet Finisher-AE1)
Två eller fyra hål
Hanterbar pappersvikt för hålslagning: 52 till 300 g/m²
Hanterbart pappersformat för hålslagning:
Två hål: A3, A4, A4R, A5, B4, B5, B5R,
Fyra hål: A3, A4

4 Hole Puncher Unit-A1

(kräver antingen Staple Finisher-AE1 eller Booklet Finisher-AE1)
Fyra hål
Hanterbar pappersvikt för hålslagning: 52 till 300 g/m²
Hanterbart pappersformat för hålslagning:
Fyra hål A3, A4, A4R, A5, B4, B5, B5R

HÅRDVARUTILLBEHÖR

Kortläsare

Copy Card Reader-F1
Copy Card Reader Attachment-B7
IC Card Reader Box for Numeric Keypad-A1

ÖVRIGT

Single Page DADF-C1
DADF-BA1
Platen Cover-Y3
Utility Tray-B1
Numeric Keypad-A2
Instant Stapler-B1 (tillval)
Media Adjustment Kit-A1

SÄKERHETSLTERNATIV

Datasäkerhet

250 GB SSD-A1 (vid användning med speglingssats för minne-A1)
1 TB SSD-A1
Memory Mirroring Kit-A1

SYSTEM- OCH STYRALTERNATIV

Skrivartillbehör

PCL International Font Set-A1
PS Printer Kit-BG1
Barcode Printing Kit-D1

Systemtillbehör

Copy Control Interface Kit-A1
Serial Interface Kit-K3
Wireless LAN Board-F1

Faxtillbehör

Super G3 FAX Board-BH1
Remote Fax Kit-A1
IP-FAX Expansion Kit-B1

ÖVRIGA ALTERNATIV

Åtkomstillbehör

ADF Access Handle-A1
Voice Guidance Kit-G1
Voice Operation Kit-D1

Häftklammerkassetter

Staple Cartridge-Y1 (2 x 2 000 st.)*
* Endast för sadelfinisher
Staple-P1 (2 x 5 000 st.)

Enhetskydd

Antimikrobiell film* - ark i olika format som är utformade för att passa enhetens vanligaste beröringspunkter.
* Vi rekommenderar att en servicetekniker sätter dit den

Programvara och lösningar



Certifieringar och kompatibilitet



Canon Inc.
canon.com

Canon Europe
canon-europe.com

Swedish edition
© Canon Europa N.V., 2023