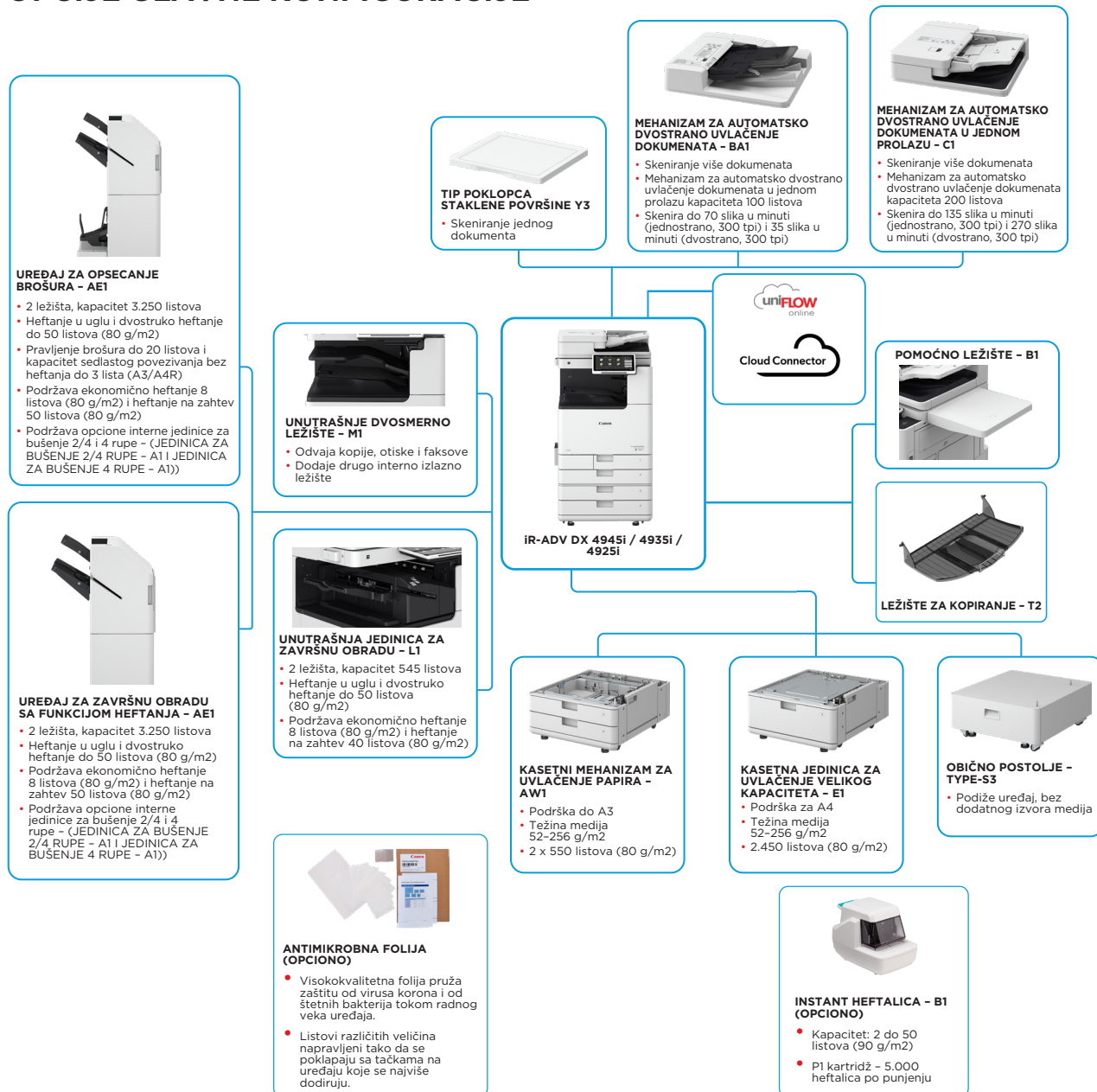


# Seriya imageRUNNER ADVANCE DX 4900

## PAMETNI VIŠEFUNKCIONALNI A3 UREĐAJI U BOJI ZA EFIKASNU OBRADU DOKUMENATA VISOKOG KVALITETA



### OPCIJE GLAVNE KONFIGURACIJE



Ova jednostavna konfiguracija predstavlja samo ilustracije. Kompletnu listu opcija i tačne podatke o kompatibilnosti potražite u [onlajn konfiguratoru proizvoda](#).

Unified Firmware Platform (UFP) garantuje dostupnost najnovijih nadogradnji funkcija i zaštitu za poboljšano korisničko iskustvo u čitavom portfoliju IR ADVANCED DX.

**Canon**

# TEHNIČKE SPECIFIKACIJE

# Seriya imageRUNNER ADVANCE DX 4900

## GLAVNA JEDINICA

### Tip mašine

### Osnovne funkcije

### Procesor

### Kontrolna tabla

### Memorija

### Skladištenje

### Interfejs

### Ulazni kapacitet papira (A4, 80 g/m<sup>2</sup>)

### Izlazni kapacitet papira (A4, 80 g/m<sup>2</sup>)

### Mogućnosti završne obrade

### Podržani tipovi medija

### Podržane veličine medija

### Podržane težine medija

### Vreme zagrevanja (sa uključenim režimom brzog pokretanja)

### Dimenzije (Š x D x V)

### Prostor za instalaciju (Š x D)

### Težina\* \*sa tonerom

## SPECIFIKACIJE ŠTAMPE

### Brzina štampe (crno-belo)

A3 monohromatski laserski višefunkcionalni uređaj  
Štampanje, kopiranje, skeniranje, slanje, čuvanje i opcionalna razmena faksova

Dvojezrgni procesor frekvencije 1,8 GHz  
TFT LCD WSVGA tabla u boji osetljiva na dodir od 10,1 inč  
Standardno: 4,5 GB RAM memorije  
Standardno: (SSD) 256 GB  
Opciono: (SSD) 1 TB

MREŽA  
Standardno: 1000Base-T/100Base-TX/10Base-T  
Opciono: bežični LAN (IEEE 802.11 b/g/n)  
DRUGO  
Standardno: USB 2.0 (host) x1, USB 3.0 (host) x1, USB 2.0 (uređaj) x1,  
Opciono: serijski interfejs, interfejs za upravljanje kopiranjem

Standardno: 1200 listova  
Jedno višenamensko ležište za 100 listova  
Dve standardne kasete za 550 listova  
Maksimalno: 3.650 listova (sa Kasetnim mehanizmom za uvlačenje papira velikog kapaciteta – E1)

Standardno: 250 listova  
Maksimalno: 3.450 listova (uz Uređaj za završnu obradu sa funkcijom heftanja – AE1 / Uređaj za opsecanje brošura – AE1 i Ležište za kopiranje – T2)  
Uparivanje, grupisanje, ofset, heftanje, sedlasto povezivanje, bušenje rupa, ekonomično heftanje, heftanje na zahtev

\* Mogućnosti završne obrade se razlikuju u zavisnosti od povezanih opcija.  
Višenamensko ležište: tanak, običan, težak\*, recikliran, premazan\*, u boji, paus, za povezivanje, folija, nalepnica, unapred izbušen, memorandum, koverta

\* SRA3 nije podržano za premazani (257-300 g/m<sup>2</sup>) i teški (257-300 g/m<sup>2</sup>) papir.  
Gornja kasete: tanak, običan, recikliran, u boji, težak, za povezivanje, folija, unapred izbušen, memorandum, koverta  
Donja kasete: tanak, običan, težak, recikliran, u boji, za povezivanje, folija, unapred izbušen, memorandum, koverta\*

\* Potreban je dodatni zahtev za uvlačenje koverti A (standardni).

Višenamensko ležište:  
Standardna veličina: SRA3, A3, A4, A4R, A5, A5R, A6R, B4, B5, B5R  
Prilagođena veličina: 98,4 x 139,7 mm do 320 x 457,2 mm  
Slobodna veličina: 100 x 148 mm do 304,8 x 457,2 mm  
Koverte: COM10 No.10, Monarch, ISO-C5, DL  
Prilagođena veličina koverti:  
98 x 98 mm do 320 x 457,2 mm

Gornja kasete:  
Standardna veličina: A4, A5, A5R, A6R, B5  
Prilagođena veličina: 105 x 148 mm do 297 x 215,9 mm  
Koverte: ISO-C5  
Donja kasete:  
Standardna veličina: A3, A4, A4R, A5, A5R, A6R, B4, B5, B5R

Prilagođena veličina: 105 x 148 mm do 304,8 x 457,2 mm  
Koverte\*: COM10 No.10, Monarch, DL  
\* Potreban je dodatni zahtev za koverte A (standardni).

Višenamensko ležište: 52 do 300 g/m<sup>2</sup>\*  
\* SRA3 nije podržano za premazani (257-300 g/m<sup>2</sup>) i teški (257-300 g/m<sup>2</sup>) papir. Podržana težina papira uz Komplet za podešavanje medija – A1: 60-300 g/m<sup>2</sup>

Gornja/donja kasete: 52 do 256 g/m<sup>2</sup>  
Obostrano: 52 do 220 g/m<sup>2</sup>  
Režim brzog pokretanja: 4 s ili manje\*

\* Vreme od uključivanja uređaja do pojavljivanja ikone za kopiranje omogućene za rad na ekranu osetljivom na dodir.  
Iz režima mirovanja: 10 s ili manje  
Od uključivanja: 10 s ili manje\*

\* Vreme od uključivanja uređaja do spremnosti za kopiranje (bez rezervacije za štampanje)

Sa poklopcem staklene površine – Y3: 565 x 692 x 788 mm  
Sa Mehanizmom za automatsko dvostrano uvlačenje dokumenata u jednom prolazu – C1: 565 x 722 x 897 mm  
Sa Mehanizmom za automatsko dvostrano uvlačenje dokumenata – BA1: 565 x 719 x 891 mm

Osnovna konfiguracija:  
978 x 1.119 mm (sa Mehanizmom za automatsko dvostrano uvlačenje dokumenata u jednom prolazu – C1 + otvorenim desnim vratima i izvučenim produžetkom višenamenskog ležišta + otvorenim kasetom za papir)

978 x 1.116 mm (sa Mehanizmom za automatsko dvostrano uvlačenje dokumenata – BA1 + otvorenim desnim vratima i izvučenim produžetkom višenamenskog ležišta + otvorenim kasetom za papir)

Puna konfiguracija:  
1.651 x 1.119 mm (sa Mehanizmom za automatsko dvostrano uvlačenje dokumenata u jednom prolazu – C1 + Uređajem za završnu obradu sa funkcijom heftanja – AE1 / Uređajem za opsecanje brošura – AE1 + izvučenim produžetkom ležišta za kopiranje – T2 + otvorenim kasetom za papir)

1.651 x 1.116 mm (sa Mehanizmom za automatsko dvostrano uvlačenje dokumenata – BA1 + Uređajem za završnu obradu sa funkcijom heftanja – AE1 / Uređajem za opsecanje brošura – AE1 + izvučenim produžetkom ležišta za kopiranje – T2 + otvorenim kasetom za papir)

Sa poklopcem staklene površine – Y3: približno 61 kg  
Sa Mehanizmom za automatsko dvostrano uvlačenje dokumenata – BA1: približno 68 kg  
Sa Mehanizmom za automatsko dvostrano uvlačenje dokumenata u jednom prolazu – C1: približno 74 kg

iR-ADV DX 4945i:  
Jednostrano: do 45 stranica u minuti (A4, A5, A5R, A6R), do 22 stranice u minuti (A3), do 32 stranice u minuti (A4R)

iR-ADV DX 4935i:  
Jednostrano: do 35 stranica u minuti (A4, A5, A5R, A6R), do 17 stranica u minuti (A3), do 23 stranice u minuti (A4R)

iR-ADV DX 4925i:  
Jednostrano: do 25 stranica u minuti (A4, A5, A5R, A6R), do 15 stranica u minuti (A3), do 20 stranica u minuti (A4R)

iR-ADV DX 4915i:  
Jednostrano: do 15 stranica u minuti (A3), do 20 stranica u minuti (A4R)

iR-ADV DX 4905i:  
Jednostrano: do 15 stranica u minuti (A3), do 20 stranica u minuti (A4R)

### Rezolucija štampe (tpi)

### Jeziči za opisivanje strana

### Direct Print (RUI)

### Štampanje sa mobilnih uređaja i iz aplikacija u informatičkom oblaku

### OS Standardno štampanje

### Fontovi

### Funkcije štampe

### Operativni sistem

## SPECIFIKACIJE KOPIRANJA

### Brzina kopiranja

### Vreme do prve kopije (A4)

### Rezolucija kopiranja (tpi)

### Višestruko kopiranje

### Gustina kopiranja

### Uvećanje

### Funkcije kopiranja

## SPECIFIKACIJE SKENIRANJA

### Tip

### Kapacitet papira mehanizma za uvlačenje dokumenata (80 g/m<sup>2</sup>)

### Prihvatljivi originalni i težine

### Podržane veličine medija

### Brzina skeniranja (slika u minuti: crno-belo/u boji; A4)

### Rezolucija skeniranja (tpi)

1200 x 600,  
1200 x 1200 (polovina brzine)

Standardno: UFRIL, PCL6

Opciono: Adobe® PostScript® 3™

PDF, EPS, TIFF/JPEG, XPS

AirPrint, Mopria, Universal Print by Microsoft, aplikacija Canon PRINT, Cloud Connector i uniFLOW Online (opciono)

Različiti softver i rešenja zasnovana na MEAP-u dostupni su radi omogućavanja štampanja sa mobilnih uređaja ili uređaja povezanih na internet i usluge zasnovane na informatičkom oblaku, u zavisnosti od vaših zahteva.

Obratite se predstavniku prodaje da biste dobili dodatne informacije  
Android / Windows® 10 / Windows® 11 / Chrome OS / macOS (11.2.2 ili noviji) / iOS (15.2 ili noviji), iPadOS  
PS fontovi: 136 Roman

PCL fontovi: 93 Roman, 10 rasterskih fontova, 2 OCR fonta, Andalé Mono WT J/K/S/T\*1 (japanski, korejski, pojednostavljeni i tradicionalni kineski), fontovi za bar-kodove\*2

\*1 Zahteva opciono Komplet međunarodnih PCL fontova – A1.

\*2 Zahteva opciono Komplet za štampanje bar-kodova – D1.

Bezbedno štampanje, bezbedni vodeni žig, zaglavljive/podnožje, raspored stranice, dvostrano štampanje, mešane veličine/orijentacije papira, prednja/zadnja korica, redukcija tonera, štampanje postera, štampanje sa nametnutim zadržavanjem, štampanje datuma, zakazivanje štampanja, štampanje pomoću virtuelnog štampača

UFRIL: Windows® 10/11/Server 2012/Server 2012 R2/Server 2016/Server 2019/Server 2022, MAC OS X (10.13 ili noviji)

PCL: Windows® 10/11/Server 2012/Server 2012 R2/Server 2016/Server 2019/Server 2022, MAC OS X (10.13 ili noviji)

PS: Windows® 10/11/Server 2012/Server 2012 R2/Server 2016/Server 2019/Server 2022, MAC OS X (10.13 ili noviji)

PPD: Windows® 10/11, MAC OS X (10.13 ili noviji)

iR-ADV DX 4945i:  
Jednostrano: do 45 stranica u minuti (A4, A5, A5R, A6R), do 22 stranice u minuti (A3), do 32 stranice u minuti (A4R)

iR-ADV DX 4935i:  
Jednostrano: do 35 stranica u minuti (A4, A5, A5R, A6R), do 17 stranica u minuti (A3), do 23 stranice u minuti (A4R)

iR-ADV DX 4925i:  
Jednostrano: do 25 stranica u minuti (A4, A5, A5R, A6R), do 15 stranica u minuti (A3), do 20 stranica u minuti (A4R)

iR-ADV DX 4915i: približno 4,6 s ili manje  
iR-ADV DX 4905i: približno 5,5 s ili manje  
iR-ADV DX 4925i: približno 6,1 s ili manje

600 x 600  
Do 9.999 kopija  
Automatski ili ručno (9 nivoa)

Promenljivi zum: od 25% do 400% (koraci od 1%)  
Unapred podešeni koeficijenti smanjivanja/povećavanja: 25%, 50%, 70%, 100% (1:1), 141%, 200%, 400%

Unapred podešeni R/E odnosi po oblasti, dvostrano, podešavanje gustine, izbor originalnog tipa, režim prekidanja, knjiga na dve stranice, dvostrani original, pravljenje zadatka, N na 1, dodavanje korica, umetanje listova, originalni različite veličine, numerisanje stranica, numerisanje kompleta za kopiranje, oština, brisanje okvira, bezbedni vodeni žig, datum štampanja, margina za povez, štampanje i provera, negativ/pozitiv, ponavljanje slika, spajanje blokova zadataka, slika u ogledalu, čuvanje u poštanskom sandučetu, kopiranje ID kartice, preskakanje praznih stranica, original slobodne veličine, režim boja, rezervno kopiranje, uzorak kopiranja

Standardno: u boji, staklena površina  
Opciono: Poklopc staklene površine – Y3, Mehanizam za automatsko dvostrano uvlačenje dokumenata u jednom prolazu – C1 ili Mehanizam za automatsko dvostrano uvlačenje dokumenata – BA1 [dvostrano na dvostrano (automatski uz DADF)]

\* Podržana je detekcija uvlačenja više listova  
DADF: Mehanizam za automatsko dvostrano uvlačenje dokumenata

Mehanizam za automatsko dvostrano uvlačenje dokumenata u jednom prolazu – C1: do 200 listova  
Mehanizam za automatsko dvostrano uvlačenje dokumenata – BA1: do 100 listova

Staklena površina: list, knjiga i trodimenzionalni objekti  
Težina medija za mehanizam za uvlačenje dokumenata: Mehanizam za automatsko dvostrano uvlačenje dokumenata u jednom prolazu – C1:

Jednostrano skeniranje: od 38 do 220 g/m<sup>2</sup>  
Dvostrano skeniranje: od 38 do 220 g/m<sup>2</sup>

\* Prihvatljiva težina za A6R ili manje formate je od 50 do 220 g/m<sup>2</sup>.  
DADF-BA1:  
Jednostrano skeniranje: 38 do 128 g/m<sup>2</sup> (crno-belo), 64 do 128 g/m<sup>2</sup> (u boji)

Dvostrano skeniranje: 50 do 128 g/m<sup>2</sup> (crno-belo), 64 do 128 g/m<sup>2</sup> (u boji)

Staklena površina: veličina za skeniranje: do 297 x 431,8 mm  
Mehanizam za automatsko dvostrano uvlačenje dokumenata u jednom prolazu – C1:

A3, A4, A4R, A5, A5R, A6R, B4, B5, B5R, B6R, Prilagođena veličina: 69,9 x 139,7 mm do 304,8 x 431,8 mm  
Mehanizam za automatsko dvostrano uvlačenje dokumenata – BA1:

A3, A4, A4R, A5, A5R, B4, B5, B5R, B6, Prilagođena veličina: 139,7 x 128 mm do 297 x 431,8 mm  
Mehanizam za automatsko dvostrano uvlačenje dokumenata u jednom prolazu – C1:

Jednostrano skeniranje: 135/135 (300 x 300 tpi, slanje), 80/80 (600 x 600 tpi, kopiranje)  
Dvostrano skeniranje: 270/270 (300 x 300 tpi, slanje), 160/90 (600 x 600 tpi, kopiranje)

Mehanizam za automatsko dvostrano uvlačenje dokumenata – BA1:  
Jednostrano skeniranje: 70/70 (300 x 300 tpi, slanje), 51/51 (600 x 600 tpi, kopiranje)

Dvostrano skeniranje: 35/35 (300 x 300 tpi, slanje), 25,5/25,5 (600 x 600 tpi, kopiranje)  
Skeniranje za kopiranje: 600 x 600  
Skeniranje za slanje (otpremanje) 600 x 600 (SMB/FTP/ WebDAV/IFAX), (preuzimanje) 600 x 600  
Skeniranje za faks: 600 x 600

# TEHNIČKE SPECIFIKACIJE

# Seriya imageRUNNER ADVANCE DX 4900

<b>Specifikacije skeniranja sa preuzimanjem</b>	Colour Network ScanGear2. Za TWAIN i WIA Podržani OS: Windows® 10 / 11 / Server 2012 / Server 2012 R2 / Server 2016 / Server 2019 / Server 2022	<b>Mrežna bezbednost</b>	TLS 1.3, IPsec, IEEE802.1X potvrda identiteta, SNMP V3.0, funkcija zaštitnog zida (filtriranje IP/MAC adresa), WPA3 podrška, podrška za dvostruku mrežu (žični LAN/bežični LAN, žični LAN/žični LAN), onemogućavanje nekorišćenih funkcija (omogućavanje/onemogućavanje protokola/aplikacija, omogućavanje/onemogućavanje daljinskog korisničkog interfejsa, omogućavanje/onemogućavanje USB interfejsa), razdvajanje linije za komunikaciju (G3 faks, USB port, Advanced Space, skeniranje i slanje - rešavanje virusa za prijem e-pošte)
<b>Metod skeniranja</b>	Skeniranje sa otpremanjem, skeniranje sa preuzimanjem, skeniranje u sanduče, skeniranje u Advanced Space, skeniranje na mrežu, skeniranje na USB memorijski uređaj, skeniranje na mobilne uređaje, skeniranje u informatički oblak (uniFLOW Online / Cloud Connector - opciono)	<b>Bezbednost uređaja</b>	Zaštita podataka na SSD disku [šifrovanje podataka na SSD disku (FIPS 140-3), zaključavanje SSD diska], standardno pokretanje SSD diska, pokretanje (NIST 800-88 PURGE LEVEL), Trusted Platform Module (TPM 2.0), funkcija sakrivanja evidencije zadataka, zaštita integriteta MFD softvera, provera integriteta MFD softvera i otpornosti firmvera platforme (NIST SP800-193) sa automatskim oporavkom sistema (provera sistema pri pokretanju, detektovanje neovlašćenog pokretanja sistema uz Trellix Embedded Control), HCD-PP Common Criteria sertifikati
<b>SPECIFIKACIJE SLANJA</b>		<b>Upravljanje uređajem i procena</b>	Lozinka administratora, daljinsko upravljanje, dvostruka potvrda identiteta, upravljanje digitalnim sertifikatom i ključem, podešavanje evidencija za reviziju, saradnja sa spoljnim bezbednosnim sistemom za reviziju (Security Information and Event Management), evidentiranje podataka slike, podešavanje smernica za bezbednost
<b>Odredište</b>	Standardno: e-pošta/Internet faks (SMTP*), SMB3.1.1, FTP, WebDAV, poštansko sanduče Opciono: Super G3 faks, IP faks * Dostupan je metod potvrde identiteta OAuth 2.0 za Microsoft 365 i Google Workspace.	<b>EKOLOŠKE SPECIFIKACIJE</b>	
<b>Adresar</b>	LDAP (2.000)/Lokalno (1.600)/Brzo biranje (200)	<b>Radno okruženje</b>	Temperatura: od 10 do 300C Vlažnost: 20 do 80% RV (relativna vlažnost)
<b>Rezolucija slanja (tpi)</b>	Otpremanje: do 600 x 600 Preuzimanje: do 600 x 600	<b>Izvor napajanja</b>	220-240 V 50/60 Hz 5 A Maksimalna: približno 1.500 W Kopiranje (uz zastopno skeniranje sa mehanizmom za automatsko dvostrano uvlačenje dokumenata): približno 666 W <sup>1)</sup>
<b>Protokol za komunikaciju</b>	FTP: (TCP/IP), SMB 3.1.1 (TCP/IP), WebDAV E-pošta / I-faks: SMTP (slanje), POP3 (prijem)	<b>Potrošnja energije</b>	U stanju pripravnosti: približno 45,5 W <sup>1)</sup> Režim mirovanja: približno 0,8 W <sup>2)</sup> <sup>1)</sup> Referentna vrednost: meri se za jednu jedinicu <sup>2)</sup> Režim mirovanja od 0,8 W nije dostupan u svim uslovima, usled određenih postavki.
<b>Format datoteka</b>	Standardno: TIFF, JPEG, PDF (kompaktni, pretraživi, sa primenom smernica, optimizovano za veb, PDF/A-1b, vektorizuj i umekšaj, šifrovani, potpis uređaja, potpis korisnika), XPS (kompaktni, pretraživi, potpis uređaja, potpis korisnika), Office Open XML (PowerPoint, Word)	<b>Nivoi buke</b>	Tipična potrošnja struje (TEC)*: iR-ADV DX 4945i: 0,45 kWh iR-ADV DX 4935i: 0,34 kWh iR-ADV DX 4925i: 0,25 kWh U skladu sa USA Energy Star 3.0 Detaljne informacije u vezi sa propisom Erp:Lot6/26 potražite na: <a href="https://www.canon-europe.com/for_work/lot26/">https://www.canon-europe.com/for_work/lot26/</a>
<b>Univerzalne funkcije slanja</b>	Izbor originalnog tipa, dvostrani original, knjiga na dve stranice, originalni različite veličine, podešavanje gustine, oštrina, odnos kopiranja, brisanje okvira, pravljenje zadatka, odozno slanje, pregled, obaveštenje o završetku zadatka, naziv datoteke, tema/poruka, adresa za odgovor, prioritet e-pošte, TX izveštaj, orijentacija originalnog sadržaja, preskakanje praznih originala		<b>Nivo lačine zvuka (LWA, m)</b> U toku rada (crno-belo)(jednostrano)  iR-ADV DX 4945i: 64 dB, Kv 3 dB iR-ADV DX 4935i: 62 dB, Kv 3 dB iR-ADV DX 4925i: 61 dB, Kv 3 dB <sup>*</sup> Referentna vrednost: meri se za samo jednu jedinicu uz ISO7779, opisuju se pomoću ISO9296 (2017) <b>Zvučni priklisak (LpApm)</b> Iz pozicije prolaznika: U toku rada (crno-belo) (jednostrano/dvostrano): iR-ADV DX 4945i: 49 dB 51 dB iR-ADV DX 4935i: 49 dB 50 dB iR-ADV DX 4925i: 46 dB 48 dB <sup>*</sup> Referentna vrednost: meri se za samo jednu jedinicu uz ISO7779, opisuju se pomoću ISO9296 (2017) Blue Angel
<b>SPECIFIKACIJE FAKSA</b>			
<b>Maksimalni broj linija za povezivanje</b>	1		
<b>Brzina modema</b>	Super G3: 33,6 kb/s G3: 14,4 kb/s		
<b>Metod komprimovanja</b>	MH, MR, MMR, JBIG		
<b>Rezolucija (tpi)</b>	400 x 400 (ultrafino), 200 x 400 (superfino), 200 x 200 (fino), 200 x 100 (normalno)		
<b>Veličina za slanje i prijem</b>	Slanje: A3, A4, A4R, A5 <sup>1)</sup> , A5R <sup>1)</sup> , B4, B5 <sup>2)</sup> , B5R <sup>1)</sup> Prijem: A3, B4, A4, A4R, A5R, B5, B5R <sup>1)</sup> Šalje se kao A4 <sup>2)</sup> Šalje se kao kratki B4		
<b>Memorija faksa</b>	Do 30.000 stranica (2.000 zadataka)		
<b>Brojevi za brzo biranje</b>	Maks. 200		
<b>Grupno biranje/određivanje</b>	Maks. 199 brojeva		
<b>Sekvencijalni prenos</b>	Maks. 256 adresa		
<b>Rezervna kopija memorije</b>	Da		
<b>Funkcije faksa</b>	Ime pošiljaoca (TTI), izbor telefonske linije (prilikom slanja faksa), direktno slanje, odozno slanje, pregled, obaveštenje o završetku zadatka, TX izveštaj, prekid prenosa, sekvencijalno slanje, lozinka/slanje podadre, poverljivo poštansko sanduče, evidencija 2 na 1		
<b>SPECIFIKACIJE ZA ČUVANJE Sanduče (podržani broj)</b>	100 korisničkih prijemnih sandučića, 1 prijemno sanduče za memorisanje izveštaja o prijemu, 50 prijemnih sandučića za poverljivi faks maksimalni kapacitet čuvanja 30.000 stranica (2.000 zadataka)		
<b>Advanced Space</b>	Protokol za komunikaciju: SMB ili WebDAV Podržani klijentski računari: Windows® 10/11 Istovremene veze (maks.): SMB: 64, WebDAV:3	<b>Standardi</b>	
<b>Dostupni prostor na disku za Advanced Space</b>	Standardno: 16 GB (Sa opcijom: maks. 480 GB)	<b>POTROŠNI MATERIJAL</b>	
<b>Funkcije Advanced Space</b>	Potvrda identiteta za prijavljivanje na Advanced Space, funkcija sortiranja, štampanje PDF datoteke sa lozinkom, podrška za imageWARE Secure Audit Manager, pretraga, pregled datoteke, upravljanje proverom identiteta, otvoreno za javnost, URI TX, rezervna kopija/vraćanje	<b>Kartridži za tonerom</b>	C-EXV 66 toner, crna C-EXV 66 toner BK: 44.500 stranica
<b>SPECIFIKACIJE BEZBEDNOSTI</b>		<b>SOFTVER I UPRAVLJANJE ŠTAMPAČEM</b>	
<b>Kontrola potvrde identiteta i kontrole pristupa</b>	Potvrda identiteta korisnika (prijavljanje pomoću slike, prijavljanje pomoću slike i PIN-a, prijavljanje pomoću kartice*, prijavljanje pomoću korisničkog imena i lozinke, prijavljanje na nivou funkcije, prijavljanje pomoću mobilnog uređaja), Potvrda identiteta za ID odeljenja (prijavljanje pomoću ID-a odeljenja i PIN-a, prijavljanje na nivou funkcije), uniFLOW Online** (prijavljanje pomoću PIN-a, slike, slike i PIN-a, kartice, kartice i PIN-a, korisničkog imena i lozinke, ID-a odeljenja i PIN-a, prijavljanje na nivou funkcije), sistem za upravljanje pristupom (kontrola pristupa), Cloud Connector* (prijavljanje pomoću PIN-a), Microsoft Entra ID (prijavljanje pomoću PIN-a, prijavljanje pomoću kartice), dvofaktorska potvrda identiteta na LUI/RUI <sup>*</sup> Čitači kartica su opcioni, pogledajte hardverske dodatke <sup>**</sup> Neophodna je pretplata	<b>Praćenje i izveštavanje</b>	Universal Login Manager (ULM) uniFLOW Online* <sup>*</sup> Vide informacija potražite na: <a href="https://www.canon-europe.com/for_work/lot26/">uniFLOW Online</a>
<b>Bezbednost dokumenata</b>	Bezbednost štampe (Secure Print, Encrypted Secure Print, Forced Hold Printing, uniFLOW Secure Print*), Bezbednost podataka pri prijemu (prijemno sanduče za poverljivi faks, automatsko prosledjivanje primljenih dokumenata), Bezbednost skeniranja (šifrovani PDF, PDF/XPS sa potpisom uređaja), PDF/XPS sa potpisom korisnika, Adobe LiveCycle® Rights Management ES2.5 Integration), Bezbednost sandučeta (zaštita poštanskog sandučeta pomoću lozinke, Advanced Space kontrola pristupa), bezbednost podataka pri slanju (postavka za traženje unosa lozinke pri svakom prenosu, ograničene funkcije slanja e-pošte / datoteka, potvrda broja faksa, omogućavanje/ograničavanje prenosa u upravljačkom programu za faks, omogućavanje/ograničavanje slanja iz istorije, podrška za S/MIME), praćenje dokumenta (bezbedni vodeni žig) <sup>*</sup> Zahteva uniFLOW Online / uniFLOW	<b>Alatke za daljinsko upravljanje</b>	iWEMC eMaintenance Content Delivery System Color Network ScanGear 2 Canon Driver Configuration Tool MEAP (Multifunctional Embedded Application Platform) Kofax Power PDF Advanced (opciono)
		<b>Softver za skeniranje</b>	
		<b>Alatke za optimizovanje</b>	
		<b>Platforma</b>	
		<b>Objavljanje dokumenata</b>	
		<b>OPCIJE ZA SKLADIŠTENJE PAPIRA</b>	
		<b>Kasetni mehanizam za uvlačenje papira - AW1</b>	Kapacitet papira: 550 listova x 2 (1.100 listova) (80 g/m2) Tip papira: tanak, običan, recikliran, u boji, težak, za povezivanje, folija, unapred izbušen, memorandum Veličina papira: A3, A4, A4R, A5, A5R, A6R, B4, B5, B5R Prilagođena veličina: 105 x 148 mm do 304,8 x 457,2 mm Težina papira: od 52 do 256 g/m2 Izvor napajanja: sa glavne jedinice Dimenzije (Š x D x V): 565 x 635 x 248 mm Težina: Približno 16 kg
		<b>Kasetna jedinica za uvlačenje velikog kapaciteta - E1</b>	Kapacitet papira: 2.450 listova (80 g/m2) Tip papira: tanak, običan, recikliran, u boji, težak, za povezivanje, unapred izbušen, memorandum Veličina papira: A4 Težina papira: od 52 do 256 g/m2 Izvor napajanja: sa glavne jedinice Dimenzije (Š x D x V): 565 x 650 x 248 mm Težina: Približno 28 kg



# TEHNIČKE SPECIFIKACIJE

# Seriya imageRUNNER ADVANCE DX 4900

## IZLAZNE OPCIJE\*

### Unutrašnje dvosmerno ležište - M1

\*Kapacitet papira može da se razlikuje u zavisnosti od tipa/veličine papira.

Kapacitet ležišta (sa papirnom od 80 g/m<sup>2</sup>)  
Gornje ležište: A4, A5, A5R, A6R, B5, B5R: 85 listova  
SRA3, A3, A4R, B4: 40 listova  
Donje ležište (standardno ležište): A4, A5, A5R, A6R, B5, B5R: do 220 listova  
SRA3, A3, A4R, B4: do 100 listova  
Težina papira: 52 do 300 g/m<sup>2</sup>  
Dimenzije (Š x D x V): 428 x 405 x 88 mm  
Težina: 0,7 kg

### Ležište za kopiranje - T2

Kapacitet (sa papirnom od 80 g/m<sup>2</sup>):  
A4, A5R, B5, B5R: 100 listova  
A3, A4R, B4: 65 listova  
Dimenzije (Š x D x V): 442 x 373 x 176 mm (povezano sa glavnom jedinicom, kada je produženo ležište izvučeno)  
Težina: 0,5 kg

### Unutrašnja jedinica za završnu obradu - L1

Kapacitet ležišta (sa papirnom od 80 g/m<sup>2</sup>):  
Gornje ležište: SRA3, A3, A4, A4R, A5, A5R, A6R, B4, B5, B5R: približno 45 listova  
Donje ležište: A4, A5, A5R, B5: približno 500 listova  
SRA3, A3, A4R, B4, B5R: 250 listova  
A6R: 30 listova  
Koverta: 10 listova  
Težina papira: od 52 do 300 g/m<sup>2</sup>  
Položaj za heftanje: ugao, dvostruko  
Kapacitet heftalice:  
A4, B5: 50 listova (od 52 do 90 g/m<sup>2</sup>)  
A4R: 40 listova (52 do 90 g/m<sup>2</sup>)  
A3, B4: 30 listova (52 do 90 g/m<sup>2</sup>)  
Ekonomična heftalica:  
A3, A4, B4, B5: 10 listova (52 do 64 g/m<sup>2</sup>)  
8 listova (65 do 81,4 g/m<sup>2</sup>)  
6 listova (82 do 105 g/m<sup>2</sup>)  
Heftanje na zahtev: približno 40 listova (80 g/m<sup>2</sup>)  
Dimenzije (Š x D x V): 727 x 525 x 225 mm (povezano sa glavnom jedinicom, kada je produženo ležište izvučeno)  
Težina: Približno 9,1 kg

### Unutrašnja jedinica za bušenje 2/4 rupe - D1

(zahteva Unutrašnju jedinicu za završnu obradu - L1)  
2 ili 4 rupe  
Prihvatljiva težina papira za bušenje: 52 do 300 g/m<sup>2</sup>  
Prihvatljiva veličina papira za bušenje: dve rupe A3, A4, A4R, A5, B4, B5, B5R  
4 rupe: A3, A4

### Unutrašnja jedinica za bušenje 4 rupe - D1

(zahteva Unutrašnju jedinicu za završnu obradu - L1)  
4 rupe  
Prihvatljiva težina papira za bušenje: 52 do 300 g/m<sup>2</sup>  
Prihvatljiva veličina papira za bušenje:  
Četiri rupe A3, A4, A4R, A5, B4, B5, B5R

### Uređaj za završnu obradu sa funkcijom heftanja - AE1

Kapacitet ležišta (sa papirnom od 80 g/m<sup>2</sup>):  
Gornje ležište: A4, A5, A5R, A6R, B5: približno 250 listova  
SRA3, A3, A4R, B4, B5R: približno 125 listova  
Donje ležište: A4, A5, A5R, B5: 3.000 listova  
SRA3, A3, A4R, B4, B5R: 1.500 listova  
A6R: 250 listova  
Koverta: Monarch 30 listova, COM10 No.10, DL, ISO-C5: 100 listova  
Težina papira:  
Gornje ležište: od 52 do 256 g/m<sup>2</sup>  
Donje ležište: od 52 do 300 g/m<sup>2</sup>  
Položaj za heftanje: ugao, dvostruko  
Kapacitet heftalice: A4, B5: 50 listova (52 do 90 g/m<sup>2</sup>)  
A4R: 40 listova (52 do 90 g/m<sup>2</sup>)  
A3, B4: 30 listova (52 do 90 g/m<sup>2</sup>)  
Ekonomična heftalica:  
A3, A4: 10 listova (52 do 64 g/m<sup>2</sup>)  
8 listova (65 do 81,4 g/m<sup>2</sup>)  
6 listova (82 do 105 g/m<sup>2</sup>)  
Heftanje na zahtev: 50 listova (od 52 do 90 g/m<sup>2</sup>)  
Dimenzije (Š x D x V): 637 x 623 x 1.021 mm (kada je produženo ležište izvučeno)  
Težina: Približno 30 kg

### Uređaj za opsecanje brošura - AE1

### Jedinica za bušenje 2/4 rupe - A1

### Jedinica za bušenje 4 rupe - A1

### HARDVERSKA DODATNA OPREMA

#### Čitači kartica

#### OSTALO

### BEZBEDNOSNE OPCIJE

#### Bezbednost podataka

### OPCIJE SISTEMA I KOMANDERA

#### Dodatna oprema za štampu

#### Sistemske dodaci

#### Dodaci za faks

### OSTALE OPCIJE

#### Dodatna oprema za pristupačnost

#### Šaržeri heftalice

#### Zaštita uređaja

(Uključuje gornje osnovne specifikacije heftanja za Uređaj za završnu obradu sa funkcijom heftanja - AE1.)  
Veličina papira za sedlasto povezivanje: A3, A4R, B4  
Kapacitet heftalice za sedlasto povezivanje:  
20 listova x 10 kompleta (52 do 81,4 g/m<sup>2</sup>) (uključujući 1 list za korice do 256 g/m<sup>2</sup>)  
Kapacitet savijanja hrpe bez heftanja: do 3 lista (52 do 105 g/m<sup>2</sup>)  
Izvor napajanja: sa glavne jedinice  
Dimenzije (Š x D x V): 637 x 623 x 1.021 mm (kada je produženo ležište izvučeno)  
Težina: Približno 53 kg

(zahteva Uređaj za završnu obradu sa funkcijom heftanja - AE1 ili Uređaj za opsecanje brošura - AE1)  
2 ili 4 rupe  
Prihvatljiva težina papira za bušenje: 52 do 300 g/m<sup>2</sup>  
Prihvatljiva veličina papira za bušenje:  
Dve rupe A3, A4, A4R, A5, B4, B5, B5R,  
4 rupe: A3, A4

(zahteva Uređaj za završnu obradu sa funkcijom heftanja - AE1 ili Uređaj za opsecanje brošura - AE1)  
4 rupe  
Prihvatljiva težina papira za bušenje: 52 do 300 g/m<sup>2</sup>  
Prihvatljiva veličina papira za bušenje:  
Četiri rupe A3, A4, A4R, A5, B4, B5, B5R

#### Čitač kartica - F1

Dodatak za čitač kartica - B7

Kućište za čitač IC kartica za numeričku tastaturu - A1

Mehanizam za automatsko dvostrano uvlačenje dokumenata u jednom prolazu - C1

Mehanizam za automatsko dvostrano uvlačenje dokumenata - BA1

Poklopac staklene površine - Y3

Pomoćno ležište - B1

Numerička tastatura - A2

Instant heftalica - B1 (opciono)

Komplet za podešavanje medija - A1

SSD od 250 GB - A1 (koristi se sa Kompletom za dupliranje podataka u memoriji - A1)

1 TB SSD - A1

Komplet za dupliranje podataka u memoriji - A1

Komplet međunarodnih PCL fontova - A1

PS komplet za štampač - BG1

Komplet za štampanje bar-kodova - D1

Komplet za interfejs za upravljanje kopiranjem - A1

Komplet za serijski interfejs - K3

Kartica za bežičnu mrežu - F1

Super G3 kartica za faks - BH1

Komplet za udaljeni faks - A1

Komplet za nadogradnju IP faks - B1

Ručica za pristup ADF uređaju - A1

Komplet za glasovno navođenje - G1

Komplet za glasovno upravljanje - D1

Kartridž heftalice - Y1 (2 x 2.000 komada)\*

\*Samo za uređaj za opsecanje brošura

Heftalica - P1 (2 x 5.000 komada)

Antimikrobna folija\* - Različiti listovi napravljeni tako da se poklapaju sa tačkama na uređaju koje se najviše dodiruju.

\* Preporučuje se da nanošenje obavi servisni inženjer

## Softver i rešenja



## Sertifikati i kompatibilnost



Canon Inc.  
canon.com

Canon Europe  
canon-europe.com

Serbian edition

© Canon Europa N.V. 2024.