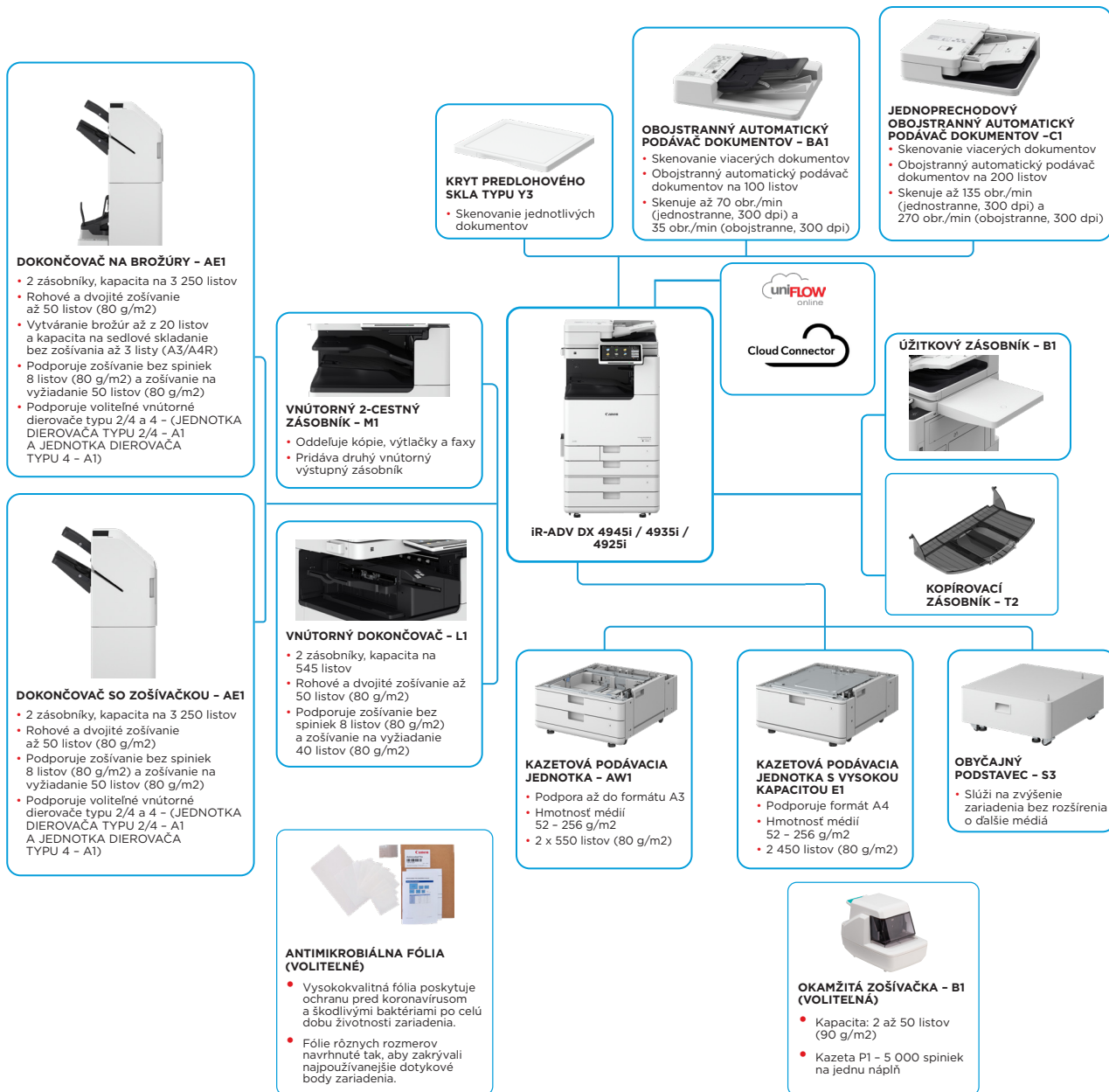


Séria imageRUNNER ADVANCE DX 4900

INTELIGENTNÉ ČIERNOBIELE MULTIFUNKČNÉ ZARIADENIA FORMÁTU A3 NA EFEKTÍVNE SPRACOVANIE DOKUMENTOV VO VYSOKEJ KVALITE



HLAVNÉ KONFIGURAČNÉ MOŽNOSTI



Táto plochá konfigurácia slúži iba na ilustračné účely. Kompletný zoznam ponúkaných možností a presné informácie o vzájomnej kompatibilitě nájdete v [online nástroji na konfiguráciu produktov](#).

Jednotná firmová platforma (UFP) sa postará o najnovšie aktualizácie funkcií a zabezpečenie pre lepšiu používateľskú skúsenosť naprieč celým portfóliom IR ADVANCE DX.

Canon

TECHNICKÉ PARAMETRE

Séria imageRUNNER ADVANCE DX 4900

HLAVNÁ JEDNOTKA Typ zariadenia Základné funkcie	Monochromatické laserové multifunkčné zariadenie formátu A3 Tlač, kopírovanie, skenovanie, odosielanie, ukladanie a voliteľná funkcia faxu 1,8 GHz procesor Dual Core	Rozlíšenie tlače (dpi) Jazyky popisu obrazoviek	1200 × 600, 1200 × 1200 (polovičná rýchlosť) Štandardné: UFRII, PCL6, Voliteľné: Adobe® PostScript®3™ PDF, EPS, TIFF/JPEG, XPS
Procesor Ovládaci panel	Farebný dotykový panel TFT LCD VSWGVA s uhlopriečkou 10,1 palca	Priama tlač (RUI) Tlač z mobilných a cloudových aplikácií	AirPrint, Mopria, Universal Print od spoločnosti Microsoft, aplikácia Canon PRINT, Cloud Connector a uniFLOW Online (voliteľné)
Pamäť Úložný priestor	Štandard: RAM 4,5 GB Štandardný: (SSD) 256 GB Voliteľný: (SSD) 1 TB	Štandardná tlač OS	Android/Windows® 10/Windows® 11/Chrome OS/macOS (11.2.2 alebo novší)/iOS (15.2 alebo novší)/iPadOS
Rozhrania na pripojenie	SIET Štandard: 1000Base-T/100Base-TX/10Base-T Voliteľná: Bezdrôtová LAN (IEEE 802.11 b/g/n)	Písma	Písma PS: 136 Roman Písma PCL: 93 Roman, 10 bitmapových písiem, 2 písma OCR, Andalé Mono WT J/K/S/T*1 (japončina, kórejščina, zjednodušená a tradičná čínština), písma na tlač čiarových kódov*2
Kapacita podávania papiera (A4, 80 g/m2)	INE Štandardné: USB 2.0 (hostiteľ) x1, USB 3.0 (hostiteľ) x1, USB 2.0 (zariadenie) x1; Voliteľné: Sériové rozhranie, rozhranie na ovládanie kopírovania	Funkcie tlače	* Vyžaduje sa voliteľný adaptér pre súpravu medzidruhových písiem PCL - A1. * Vyžaduje sa voliteľná súprava na tlač čiarových kódov - D1.
Výstupná kapacita na papier (A4, 80 g/m2)	Štandardná: 1 200 listov Viacúčelový zásobník na 100 listov x 1 Štandardná kazeta na 550 listov x 2 Maximálna kapacita 3 650 listov (s kazetovou podávacou jednotkou s vysokou kapacitou E1)	Operačný systém	UFRII: Windows®10/11/Server 2012/Server 2016/Server 2019/Server 2022, MAC OS X (10.13 alebo novší) PCL: Windows®10/11/Server 2012/Server 2016/Server 2019/Server 2022, MAC OS X (10.13 alebo novší) PS: Windows®10/11/Server 2012/Server 2016/Server 2019/Server 2022, MAC OS X (10.13 alebo novší) PPD: Windows®10/11, MAC OS X (10.13 alebo novší)
Možnosti záverečných úprav	Zakladanie, zoskupovanie, ofset, zošívanie, chrbtová väzba, dierovanie, ekologické zošívanie bez spienek, zošívanie na vyžiadanie Možnosti záverečných úprav sa líšia v závislosti od pripojeného príslušenstva.	ŠPECIFIKÁCIE KOPÍROVANIA Rýchlosť kopírovania	iR-ADV DX 4945i: Jednostranne: až 45 str./min (A4, A5, A5R, A6R), Až 22 str./min (A3), až 32 str./min (A4R), iR-ADV DX 4935i: Jednostranne: až 35 str./min (A4, A5, A5R, A6R), až 17 str./min (A3), až 23 str./min (A4R) iR-ADV DX 4925i: Jednostranne: až 25 str./min (A4, A5, A5R, A6R) , až 15 str./min (A3), až 20 str./min (A4R)
Podporované typy médií	Viacúčelový zásobník: tenký, obyčajný, ťažký*, recyklovaný, kriedový*, farebný, pauzovací, kancelársky, fólia, štítok, dierovaný, hlavičkový, obálka *SRA3 nepodporuje kriedový (257 - 300 g/m2) a ťažký (257 - 300 g/m2) papier.	Čas do výstupu prvej kópie (A4)	iR-ADV DX 4945i: pribl. 4,6 sekundy alebo menej iR-ADV DX 4935i: pribl. 5,5 sekundy alebo menej iR-ADV DX 4925i: pribl. 6,1 sekundy alebo menej
Podporované formáty médií	Horná kazeta: tenký, obyčajný, ťažký, recyklovaný, farebný, kancelársky, priehľadná fólia, dierovaný, hlavičkový, obálka Spodná kazeta: tenký, obyčajný, ťažký, recyklovaný, farebný, kancelársky, priehľadná fólia, dierovaný, hlavičkový, obálka* *Vyžaduje sa nadstavec na podávanie obálok A (štandardný).	Rozlíšenie kopírovania (dpi) Viaceré kópie Hustota kopírovania Zväčšenie	600 × 600 Až 9 999 kópií Automatická alebo manuálna (9 úrovní) Variabilné priblíženie: 25 % až 400 % (kroky po 1 %) Prednastavené zmenšenie/zväčšenie: 25 %, 50 %, 70 %, 100 % (1:1), 141 %, 200 %, 400 %
Podporované hmotnosti médií	Viacúčelový zásobník: Štandardná veľkosť: SRA3, A3, A4, A4R, A5, A5R, A6R, B4, B5, B5R Vlastná veľkosť: 98,4 x 139,7 mm až 320,0 x 457,2 mm Volná veľkosť: 100,0 x 148,0 mm až 304,8 x 457,2 mm Obálky: COM10 ě10, Monarch, ISO-C5, DL Vlastná veľkosť obálky: 98,0 x 98,0 mm až 320,0 x 457,2 mm Horná kazeta: Štandardná veľkosť: A4, A5, A5R, A6R, B5 Vlastná veľkosť: 105,0 x 148,0 mm až 297,0 x 215,9 mm Obálky: ISO-C5 Spodná kazeta: Štandardná veľkosť: A3, A4, A4R, A5, A5R, A6R, B4, B5, B5R Vlastná veľkosť: 105,0 x 148,0 mm až 304,8 x 457,2 mm Obálky*: COM10 ě10, Monarch, DL * Vyžaduje sa nadstavec na obálky A (štandardný).	Funkcie kopírovania	Prednastavené pomery zmenšenia/zväčšenia podľa plochy, obojstranné, nastavenie hustoty, výber typu originálu, prerušovaný režim, kniha na dve strany, obojstranný originál, zostava úlohy, N na 1, pridanie titulnej strany, vkladanie listov, originálny rôznej veľkosti, číslovanie strán, číslovanie množín kópií, ostrosť, vymazanie rámcov, bezpečná vodotlač, tlač dátumu, oblasť väzby, tlač a kontrola, negatívny/pozitívny, opakovanie obrázkov, zlučenie blokov úloh, zrkadlový obraz, uloženie v potovej schránke, kopírovanie preukazov, preskakovanie prázdnych strán, ľubovoľná veľkosť originálov, farebný režim, rezervovaná kópia, vzorka kópie
Čas zahrievania (režim rýchleho spustenia: zapnutý)	Viacúčelový zásobník: 52 až 300 g/m2* * SRA3 nepodporuje kriedový (257 - 300 g/m2) a ťažký (257 - 300 g/m2) papier. Podporovaná hmotnosť papiera so súpravou na nastavenie média - A1: 60 - 300 g/m2 Horná/spodná kazeta: 52 až 256 g/m2 Obojstranne: 52 až 220 g/m2 Režim rýchleho spustenia: 4 sekundy alebo menej* * Čas od zapnutia zariadenia po zobrazenie ikony kopírovania na displeji dotykového panela a jej aktiváciu na použitie. Z režimu spánku: 10 sekúnd alebo kratšie Od zapnutia napájania: 10 sekúnd alebo menej* * Čas od zapnutia zariadenia po čas, keď je pripravená kópia (nie rezervácia tlače)	ŠPECIFIKÁCIE SKENOVANIA Typ	Štandardne: farebné predlohové sklo Voliteľne: predlohové sklo - Y3, jednoprechodový obojstranný automatický podávač dokumentov - C1 alebo obojstranný automatický podávač dokumentov - BA1 (obojsstranné na obojstranné (automaticky s obojstranným automatickým podávačom dokumentov)]) * Podpora zistovania podania viacerých listov z podávača DADF: Obojstranný automatický podávač dokumentov Jednoprechodový obojstranný automatický podávač dokumentov - C1: až 200 listov Obojstranný automatický podávač dokumentov - BA1: až 100 listov
Rozmery (Š x H x V)	S krytom predlohového skla - Y3: 565 x 692 x 788 mm S jednoprechodovým obojstranným automatickým podávačom dokumentov - C1: 565 x 722 x 897 mm S obojstranným automatickým podávačom dokumentov - BA1: 565 x 719 x 891 mm	Kapacita podávača dokumentov (80 g/m2)	Jednoprechodový obojstranný automatický podávač dokumentov - C1: 297,0 x 431,8 mm Jednoprechodový obojstranný automatický podávač dokumentov - C1: 297,0 x 431,8 mm Jednoprechodový obojstranný automatický podávač dokumentov - C1: 297,0 x 431,8 mm Jednoprechodový obojstranný automatický podávač dokumentov - C1: 297,0 x 431,8 mm
Priestor potrebný na inštaláciu (Š x H)	Základná konfigurácia: 978 x 1 119 mm (jednoprechodový obojstranný automatický podávač dokumentov - C1 + vysunutú pravú dverka a viacúčelový zásobník + otvorená kazeta na papier) 978 x 1 116 mm (obojsstranný automatický podávač - BA1 + vysunutú pravú dverka a viacúčelový zásobník + otvorená kazeta na papier) Plná konfigurácia: 1 651 x 1 119 mm (s jednoprechodovým obojstranným automatickým podávačom dokumentov - C1 + dokončovač so zošívачkou - AE1/dokončovač na brožúry - AE1 + vysunutá podpera kopírovacieho zásobníka - T2 + otvorená kazeta na papier) 1 651 x 1 116 mm (s obojstranným automatickým podávačom dokumentov - BA1 + dokončovač so zošívачkou - AE1/dokončovač na brožúry - AE1 + vysunutý kopírovací zásobník - T2 + otvorená kazeta na papier)	Prijateľné originály a hmotnosti	Predlohové sklo: list, kniha a trojrozmerné objekty Hmotnosť médií podávača dokumentov: Jednoprechodový obojstranný automatický podávač dokumentov - C1: Jednostranné skenovanie: 38 až 220 g/m2 Obojstranné skenovanie: 38 až 220 g/m2 *Prijateľná hmotnosť pre formát A6R alebo menší je 50 až 220 g/m2. Obojstranný automatický podávač dokumentov - BA1: Jednostranné skenovanie: 38 až 128 g/m2 (čiernobielo), 64 až 128 g/m2 (farebne) Obojstranné skenovanie: 50 až 128 g/m2 (čiernobielo), 64 až 128 g/m2 (farebne)
Hmotnosť* * vrátane tonera	S krytom predlohového skla - Y3: pribl. 61 kg S obojstranným automatickým podávačom dokumentov - BA1: pribl. 68 kg S jednoprechodovým obojstranným automatickým podávačom dokumentov - C1: pribl. 74 kg	Rýchlosť skenovania (obr./min: čiernobiely/farebné; A4)	Predlohové sklo: max. veľkosť skenovaného dokumentu: 297,0 x 431,8 mm Jednoprechodový obojstranný automatický podávač dokumentov - C1: A3, A4, A4R, A5, A5R, A6R, B4, B5, B5R, B6R, vlastná veľkosť: 69,9 x 139,7 mm až 304,8 x 431,8 mm Obojstranný automatický podávač dokumentov - BA1: A3, A4, A4R, A5, A5R, B4, B5, B5R, B6, vlastná veľkosť: 139,7 x 128 mm až 297,0 x 431,8 mm Jednoprechodový obojstranný automatický podávač dokumentov - C1: Jednostranné skenovanie: 135/135 (300 x 300 dpi, odosielanie), 80/80 (600 x 600 dpi, kopírovanie) Obojstranné skenovanie: 270/270 (300 x 300 dpi, odosielanie), 160/90 (600 x 600 dpi, kopírovanie) Obojstranný automatický podávač dokumentov - BA1: Jednostranné skenovanie: 70/70 (300 x 300 dpi, odosielanie), 51/51 (600 x 600 dpi, kopírovanie) Obojstranné skenovanie: 35/35 (300 x 300 dpi, odosielanie), 25,5/25,5 (600 x 600 dpi, kopírovanie) Skenovanie na kopírovanie: 600 x 600
ŠPECIFIKÁCIE TLAČE Rýchlosť tlače (čiernobiela)	iR-ADV DX 4945i: Jednostranne: až 45 str./min (A4, A5, A5R, A6R), Až 22 str./min (A3), až 32 str./min (A4R), iR-ADV DX 4935i: Jednostranne: až 35 str./min (A4, A5, A5R, A6R), Až 17 str./min (A3), až 23 str./min (A4R), iR-ADV DX 4925i: Jednostranne: až 25 str./min (A4, A5, A5R, A6R), Až 15 str./min (A3), až 20 str./min (A4R),	Rozlíšenie skenovania (dpi)	Skenovanie na odosielanie: (typ Push) 600 x 600 (SMB/FTP/WebDAV/FAX), (typ Pull) 600 x 600 Skenovanie na fax: 600 x 600



TECHNICKÉ PARAMETRE

Séria imageRUNNER ADVANCE DX 4900

Technické údaje pre skenovanie typu Pull	Colour Network ScanGear2. V prípade systému s podporou TWAIN aj WIA: Windows 10/11/Server 2012/Server 2012 R2/Server 2016/Server 2019/Server 2022	Zabezpečenie siete	TLS 1.3, IPsec, overenie IEEE802.1X, SNMP V3.0, funkcia brány Firewall (filtrovanie adries IP/MAC), podpora WPA3, podpora duálnej siete (káblová sieť LAN/bezdrôtová sieť LAN, bezdrôtová sieť LAN/bezdrôtová sieť LAN), vypnutie nepoužívaných funkcií (zapnutie/vypnutie protokolov/aplikácií, zapnutie/vypnutie dialkoveho používateľského rozhrania, zapnutie/vypnutie rozhrania USB), oddelenie komunikačných liniek (G3 FAX, port USB, rozšírený priestor, skenovanie a odosielanie - obava z vírusov v prijímaných e-mailoch)
Metóda skenovania	Skenovanie typu Push, skenovanie typu Pull, skenovanie do schránky, skenovanie do rozšíreného priestoru, skenovanie do siete, skenovanie na pamäťový kľúč USB, skenovanie do mobilného zariadenia, skenovanie do cloudu (uniFLOW Online, Cloud Connector - voliteľné)	Zabezpečenie zariadenia	Ochrana údajov na jednotke SSD [šifrovanie údajov na jednotke SSD (FIPS 140-3), zamknutie jednotky SSD], štandardné spustenie jednotky SSD, spustenie (NIST 800-88 PURGE LEVEL), Trusted Platform Module (TPM 2.0), funkcia skrytia denníka úloh, ochrana integrity softvéru multifunkčného zariadenia, kontrola integrity softvéru multifunkčného zariadenia a odolnosti firmvéru platformy (NIST SP800-193) s automatickou obnovou systému (overenie systému pri spúšťaní, povolená detekcia narušenia Runtime so softvérom Trellix Embedded Control), certifikácia HCD-PP Common Criteria
TECHNICKÉ ÚDAJE ODOSIELANIA		Správa zariadenia a audit	Heslo správcu, dvojfaktorové overenie pre správu na diaľku, správa digitálnych certifikátov a kľúčov, denník auditu, spolupráca s externým bezpečnostným auditovým systémom (správa bezpečnostných informácií a udalostí), záznam obrazových údajov, nastavenie zásad zabezpečenia
Cieľ	Štandardné: E-mail/Internet FAX (SMTP*), SMB3.1.1, FTP, WebDAV, poštová schránka Voliteľné: Super G3 FAX, IP Fax *Spôsob overenia OAuth 2.0 je dostupný v službe Microsoft 365 a Google Workspace.	TECHNICKÉ ÚDAJE PRE PROSTREDIE	
Adresár	LDAP (2 000)/lokálne (1 600)/rychle volby (200)	Prevádzkové podmienky	Teplota: 10 – 30 °C Vlhkosť: 20 až 80 % (relatívna vlhkosť) 220 – 240 V, 50/60 Hz, 5 A
Rozlíšenie pri odosielaní (dpi)	Typ Push: až do 600 x 600 Typ Pull: až do 600 x 600	Zdroj napájania	Maximálna: pribl. 1 500 W Kopírovanie (s nepretržitým skenovaním obojstranného automatického podávača dokumentov): pribl. 666 W [†] Pohotovostný režim: pribl. 45,5 W [†] Režim spánku: pribl. 0,8 W ^{**} [†] Referenčná hodnota: meranie jednej jednotky ^{**} V dôsledku určitých nastavení nie je 0,8 W režim spánku k dispozícii za všetkých okolností.
Komunikačný protokol	FTP: (TCP/IP), SMB3.1.1 (TCP/IP), WebDAV E-mail/Fax: SMTP (odosielanie), POP3 (prijímanie)	Spotreba energie	Typická spotreba energie (TEC)*: iR-ADV DX 4945i: 0,45 kWh iR-ADV DX 4935i: 0,34 kWh iR-ADV DX 4925i: 0,25 kWh * Podľa programu USA Energy Star 3.0 Podrobné informácie týkajúce sa tzv. usmernenia Erp.Lot6/26 nájdete na adrese: https://www.canon-europe.com/for_work/lot26/
Formát súborov	Štandardné: TIFF, JPEG, PDF (kompaktné, prehľadávateľné, s nastavením pravidiel, optimalizované pre web, PDF A/1-b, Trace & Smooth, šifrované, podpis zariadenia, podpis používateľa), XPS (kompaktné, prehľadávateľné, podpis zariadenia, podpis používateľa), Office Open XML (PowerPoint, Word)	Úroveň hluku	Hladina akustického výkonu (LWA m) Aktívna (čierobielo) (jednostranne) iR-ADV DX 4945i: 64 dB, kv 3 dB iR-ADV DX 4935i: 62 dB, kv 3 dB iR-ADV DX 4925i: 61 dB, kv 3 dB *Referenčná hodnota: meranie iba jednej jednotky podľa normy ISO7779, opis podľa normy ISO9296 (2017) Akustický tlak (LpAm) Pozícia okolostojaceho: Aktívny režim (čierobielo) (jednostranne/obojsstranne): iR-ADV DX 4945i: 49 dB 51 dB iR-ADV DX 4935i: 49 dB 50 dB iR-ADV DX 4925i: 46 dB 48 dB *Referenčná hodnota: meranie iba jednej jednotky podľa normy ISO7779, opis podľa normy ISO9296 (2017)
Univerzálne funkcie pre odosielanie	Výber typu originálu, obojstranný originál, kniha na dve strany, originály rôznej veľkosti, nastavenie hustoty, ostrosť, pomer kópii, vymazanie rámcov, zostava úloh, odložené odoslanie, ukážka, oznámenie o dokončení úlohy, názov súboru, predmet/správa, odpovedanie, priorita e-mailov, zostava TX, pôvodná orientácia obsahu, preskakovanie prázdných originálov	Štandardy	
ŠPECIFIKÁCIE FAXU		SPOTREBNÝ MATERIÁL	Toner C-EXV 66 čierny Toner C-EXV 66 BK: 44 500 strán
Maximálny počet pripojených liniek	1	Kazety s tonerom	
Rýchlosť modemu	Super G3: 33,6 kb/s G3: 14,4 kb/s	Toner (odhadovaná výťažnosť pri pokrytí 6 %)	
Metóda kompresie	MH, MR, MMR, JBIG	SOFTVÉR A SPRÁVA TLAČIARNE	Universal Login Manager (ULM) uniFLOW online* *Viac informácií nájdete tu: UniFLOW online
Rozlíšenie (dpi)	400 x 400 (ultra jemná), 200 x 400 (super jemná), 200 x 200 (jemná), 200 x 100 (normálna)	Sledovanie a správa	iWEMC eMaintenance Systém na poskytovanie obsahu Color Network ScanGear 2 Konfiguračný nástroj ovládača Canon MEAP (Multifunctional Embedded Application Platform) Kofax Power PDF Advanced (voliteľné)
Veľkosť pri odosielaní a prijímaní	Odosielanie: A3, A4, A4R, A5 [†] , A5R [†] , B4, B5 [†] , B5R [†] Prijímanie: A3, B4, A4, A4R, A5R, B5, B5R [†] Odosiela sa ako A4 ^{**} Odosiela sa ako B4, orientácia na výšku	Nástroje na správu na diaľku	
Pamäť faxu	Až 30 000 strán (2 000 úloh)	Softvér na skenovanie	
Rýchle volby	Max. 200	Nástroje na optimalizáciu	
Skupinové volby/ciele	Max. 199 volieb	Platforma	
Sequenčné vysielanie	Max. 256 adries	Vydávanie dokumentov	
Zálohovanie pamäte	Áno	MOŽNOSTI PRE PODÁVANIE PAPIERA	
Funkcie pre faxovanie	Meno odosielateľa (TTI), výber telefónnej linky (pri odosielaní faxu), priame odoslanie, odložené odoslanie, ukážka, oznámenie o dokončení úlohy, zostava TX, prerušenie prenosu, sequenčné vysielanie, odosielanie hesla/vedľajšej adresy, dôverná doručená pošta, 2 na 1 papier	KAZETOVÁ PODÁVACIA JEDNOTKA – A4	Kapacita papiera: 550 listov x 2 (1 100 listov) (80 g/m ²) Typ papiera: tenký, obyčajný, recyklovaný, farebný, ťažký, kancelársky, fólia, dierovaný, hlavičkový Veľkosť papiera: A3, A4, A4R, A5, A5R, A6R, B4, B5, B5R Vlastná veľkosť: 105,0 x 148,0 mm až 304,8 x 457,2 mm Hmotnosť papiera: 52 až 256 g/m ² Zdroj napájania: z hlavnej jednotky Rozmery (Š x H x V): 565 x 635 x 248 mm Hmotnosť: pribl. 16,0 kg
TECHNICKÉ ÚDAJE PRE UKLADANIE		Kazetová podávačica jednotka s vysokou kapacitou E1	Kapacita na papier: 2 450 listov (80 g/m ²) Typ papiera: tenký, obyčajný, recyklovaný, farebný, ťažký, kancelársky, dierovaný, hlavičkový Veľkosť papiera: A4 Hmotnosť papiera: 52 až 256 g/m ² Zdroj napájania: z hlavnej jednotky Rozmery (Š x H x V): 565 x 650 x 248 mm Hmotnosť: pribl. 28,0 kg
Schránka (podporovaný počet)	100 používateľských poštových schránok 1 priečinok doručenej pošty Memory RX, 50 dôverných faxových priečinkov doručenej pošty Uloží sa najviac 30 000 strán (2 000 úloh)		
Rozšírený priestor	Komunikačný protokol: SMB alebo WebDAV Podporované klientske počítače: Windows 10/11 Súbežné pripojenia (max.): SMB: 64, WebDAV: 3		
Dostupné miesto na disku v rozšírenom priestore	Štandard: 16 GB (Voliteľné: max. 480 GB)		
Funkcie rozšíreného priestoru	Autentifikácia pre prístup do rozšíreného priestoru, funkcia zoraďovania, tlač súboru PDF s heslom, podpora pre nástroj imageWARE Secure Audit Manager, hľadanie, ukážka súboru, správa overovania, prístupné pre verejnosť, URI TX, zálohovanie/obnovenie		
TECHNICKÉ ÚDAJE PRE ZABEZPEČENIE			
Autentifikácia a riadenie prístupu	Overovanie používateľa (prihlásenie pomocou fotografie, prihlásenie pomocou fotografie a kódu PIN, prihlásenie pomocou karty*, prihlásenie pomocou používateľského mena a hesla, prihlásenie podľa funkčnej úrovne, prihlásenie pomocou mobilu), overovanie ID oddelenia (prihlásenie pomocou ID oddelenia a kódu PIN, prihlásenie podľa funkčnej úrovne), uniFLOW Online** (prihlásenie pomocou kódu PIN, prihlásenie pomocou fotografie, prihlásenie pomocou fotografie a kódu PIN, prihlásenie pomocou karty, prihlásenie pomocou karty a kódu PIN, prihlásenie pomocou používateľského mena a hesla, prihlásenie pomocou ID oddelenia a kódu PIN, prihlásenie podľa funkčnej úrovne), systém správy prístupu (riadenie prístupu), Cloud Connector** (prihlásenie pomocou kódu PIN), Microsoft Entra ID (prihlásenie pomocou kódu PIN, prihlásenie pomocou karty), dvojfaktorové overenie pri LUI/RUI * Čítačky kariet sú voliteľné, pozrite si časť Hardvérové príslušenstvo ** Vyžaduje sa predplatné		
Bezpečnosť dokumentov	Zabezpečenie tlače (zabezpečená tlač, šifrovaná zabezpečená tlač, tlač s vynúteným odkladom, zabezpečená tlač uniFLOW**), zabezpečenie prijatých údajov (dôverný faxový priečinok doručenej pošty automaticky preposiela prijaté dokumenty), zabezpečenie skenovania (šifrované PDF, PDF/XPS s podpisom zariadenia, PDF/XPS s podpisom používateľa, správa prístupových práv s integráciou ES2.5 Adobe LiveCycle®), zabezpečenie schránky (ochrana poštovej schránky heslom, regulácia prístupu pre rozšírený priestor), zabezpečenie odosielania údajov (nastavenie vyžadujúce zadanie hesla pri každom prenose, funkcie na obmedzenie odosielania e-mailov/súborov, potvrdenie faxového čísla, povolenie/obmedzenie prenosov cez ovládač faxu, povolenie/obmedzenie odosielania z histórie, podpora S/MIME), sledovanie dokumentu (bezpečnostná vodotlač) ^{**} Vyžaduje uniFLOW Online/uniFLOW		

TECHNICKÉ PARAMETRE

Séria imageRUNNER ADVANCE DX 4900

MOŽNOSTI PRE VÝSTUP*

Vnútorný 2-cestný zásobník - M1

*Kapacita papiera sa môže líšiť v závislosti od typu/veľkosti papiera.

Kapacita zásobníka (s papierom s hmotnosťou 80 g/m²)
Horný zásobník: A4, A5, A5R, A6R, B5, B5R: 85 listov
SRA3, A3, A4R, B4: 40 listov,
Spodný zásobník (štandardný zásobník): A4, A5, A5R,
A6R, B5,

B5R: až 220 listov
SRA3, A3, A4R, B4: až 100 listov
Hmotnosť papiera: 52 až 300 g/m²
Rozmery (Š x H x V): 428 x 405 x 88 mm
Hmotnosť: 0,7 kg

Kopirovací zásobník - T2

Kapacita (s papierom s gramážou 80 g/m²):

A4, A5R, B5, B5R: 100 listov
A3, A4R, B4: 65 listov
Rozmery (Š x H x V): 442 x 373 x 176 mm (pripojené
k hlavnej jednotke, ak je vysunutý rozširujúci zásobník)
Hmotnosť: 0,5 kg

Vnútorný dokončovač - L1 (Inner Finisher-L1)

Kapacita zásobníka (s papierom s hmotnosťou 80 g/m²):
Horný zásobník: SRA3, A3, A4, A4R, A5, A5R, A6R, B4, B5,
B5R: pribl. 45 listov

Spodný zásobník: A4, A5, A5R, B5: pribl. 500 listov
SRA3, A3, A4R, B4, B5R: 250 listov
A6R: 30 listov
Obálka: 10 listov

Hmotnosť papiera: 52 až 300 g/m²
Poloha zošívania: roh, dvojité

Kapacita zošívania:

A4, B5: 50 listov (52 až 90 g/m²)

A4R: 40 listov (52 až 90 g/m²)

A3, B4: 30 listov (52 až 90 g/m²)

Zošívanie bez spínek (ECO):

A3, A4, B4, B5: 10 listov (52 až 64 g/m²)

8 listov (65 až 81,4 g/m²)

6 listov (82 až 105 g/m²)

Zošívanie na vyžiadanie: pribl. 40 listov (80 g/m²)

Rozmery (Š x H x V): 727 x 525 x 225 mm (pripojené
k hlavnej jednotke, ak je vysunutý rozširujúci zásobník)

Hmotnosť: pribl. 9,1 kg

Vnútorný dierovač typu 2/4 - D1

(Vyžaduje sa vnútorný dokončovač - L1)

Dve alebo štyri diery

Prijateľná hmotnosť papiera na dierovanie: 52 až 300 g/m²

Prijateľná veľkosť papiera na dierovanie: dve diery -

A3, A4, A4R, A5, B4, B5, B5R

Štyri diery: A3, A4

Vnútorný dierovač typu 4 - D1

(Vyžaduje sa vnútorný dokončovač - L1)

Štyri diery

Prijateľná hmotnosť papiera na dierovanie: 52 až 300 g/m²

Prijateľná veľkosť dierovaného papiera:

Štyri diery: A3, A4, A4R, A5, B4, B5, B5R

Dokončovač so zošívачkou - AE1

Kapacita zásobníka (s papierom s hmotnosťou 80 g/m²):

Horný zásobník: A4, A5, A5R, A6R, B5: 250 listov
SRA3, A3, A4R, B4, B5R: pribl. 125 listov

Spodný zásobník: A4, A5, A5R, B5: 3 000 listov
SRA3, A3, A4R, B4, B5R: 1 500 listov
A6R: 250 listov

Obálka: Monarch: 30 listov, COM10 č. 10, DL, ISO-C5:
100 listov

Hmotnosť papiera: 52 až 256 g/m²

Horný zásobník: 52 až 300 g/m²

Spodný zásobník: 52 až 300 g/m²

Poloha zošívania: roh, dvojité

Kapacita zošívania: A4, B5: 50 listov (52 až 90 g/m²)

A4R: 40 listov (52 až 90 g/m²)

A3, B4: 30 listov (52 až 90 g/m²)

Zošívanie bez spínek (ECO):

A3/A4: 10 listov (52 až 64 g/m²),

8 listov (65 až 81,4 g/m²),

6 listov (82 až 105 g/m²)

Zošívanie na požiadanie: 50 listov (52 až 90 g/m²)

Rozmery (Š x H x V): 637 x 623 x 1 021 mm

(ak je vysunutý rozširujúci zásobník)

Hmotnosť: pribl. 30,0 kg

Dokončovač na brožúry - AE1

(Zahŕňa základné technické parametre zošívania dokončovača so

zošívачkou - AE1)

Veľkosť papiera pri zošívani chrbtovou väzbou: A3, A4R, B4

Kapacita zošívania chrbtovou väzbou: 20 listov x 10 súprav
(52 až 81,4 g/m²) (vrátane 1 strany obálky až do 256 g/m²)

Kapacita zloženej skupiny listov bez zošívania: až 3 listy
(52 až 105 g/m²)

Zdroj napájania: z hlavnej jednotky

Rozmery (Š x H x V): 637 x 623 x 1 021 mm

(ak je vysunutý rozširujúci zásobník)

Hmotnosť: pribl. 53,0 kg

Jednotka dierovača typu 2/4 - A1 (2/4 Hole Puncher Unit-A1)

(Vyžaduje sa dokončovač so zošívачkou - AE1 alebo

dokončovač na brožúry - AE1)

Dve alebo štyri diery

Prijateľná hmotnosť papiera na dierovanie: 52 až 300 g/m²

Prijateľná veľkosť dierovaného papiera:

Dve diery: A3, A4, A4R, A5, B4, B5, B5R,

Štyri diery: A3, A4

Jednotka dierovača typu 4 - A1

(Vyžaduje sa dokončovač so zošívачkou - AE1 alebo

dokončovač na brožúry - AE1)

Štyri diery

Prijateľná hmotnosť papiera na dierovanie: 52 až 300 g/m²

Prijateľná veľkosť dierovaného papiera:

Štyri diery: A3, A4, A4R, A5, B4, B5, B5R

HARDVÉROVÉ PRÍSLUŠENSTVO

Čítačky kariet

Čítačka kariet na kopírovanie - F1

Príslušenstvo pre čítačku kariet na kopírovanie - B7

Schránka s čítačkou kariet IC pre numerickú klávesnicu - A1

INÉ

Jednoprechodový obojstranný automatický podávač

dokumentov - C1

Obojstranný automatický podávač dokumentov - BA1

Predlohové sklo - Y3

Užitkový zásobník - B1

Numerická klávesnica - A2

Okamžitá zošívачka - B1 (voliteľná)

Súprava na nastavenie média - A1

MOŽNOSTI ZABEZPEČENIA

Zabezpečenie údajov

250 GB SSD - A1 (používanie so súpravou na zrkadlenie

pamäte - A1)

1 TB SSD - A1

Súprava na zrkadlenie pamäte - A1 (Memory Mirroring

Kit-A1)

MOŽNOSTI PRE SYSTÉM A OVLÁDAČ

Príslušenstvo pre tlač

Súprava medzinárodných písiem PCL - A1 (PCL International

Font Set-A1)

Súprava tlačiarne PS - BG1

Súprava na tlač čiarových kódov - D1 (Barcode Printing

Kit-D1)

Systémové príslušenstvo

Súprava rozhrania riadenia kopírovania - A1 (Copy Control

Interface Kit-A1)

Súprava sériového rozhrania - K3 (Serial Interface Kit-K3)

Bezdrôtový modul-F1

Príslušenstvo na faxovanie

Modul Super G3 FAX Board - B11

Súprava vzdialeného faxu - A1 (Remote Fax Kit-A1)

Rozširujúca súprava faxovania cez IP - B1 (IP FAX Expansion

Kit-B1)

ĎALŠIE MOŽNOSTI

Príslušenstvo pre prístup

Rukoväť na prístup k ADF - A1 (ADF Access Handle-A1)

Súprava hlasového navádzania - G1 (Voice Guidance Kit-G1)

Súprava hlasovej obsluhy - D1 (Voice Operation Kit-D1)

Zásobníky na zošívanie

Zásobník na zošívanie - Y1 (2 x 2 000 ks)*

*Len pre dokončovač na brožúry

Sponky na zošívanie - P1 (2 x 5 000 ks)

Ochrana zariadenia

Antimikrobiálna fólia* - viacero kusov navrhnutých tak, aby

zakrývali najpoužívanejšie dotykové body zariadenia.

* Odporúča sa aplikácia servisným technikom

Softvér a riešenia



Certifikácie a kompatibilita



Canon Inc.

canon.com

Canon Europe

canon-europe.com

Slovak edition

© Canon Europa N.V., 2024