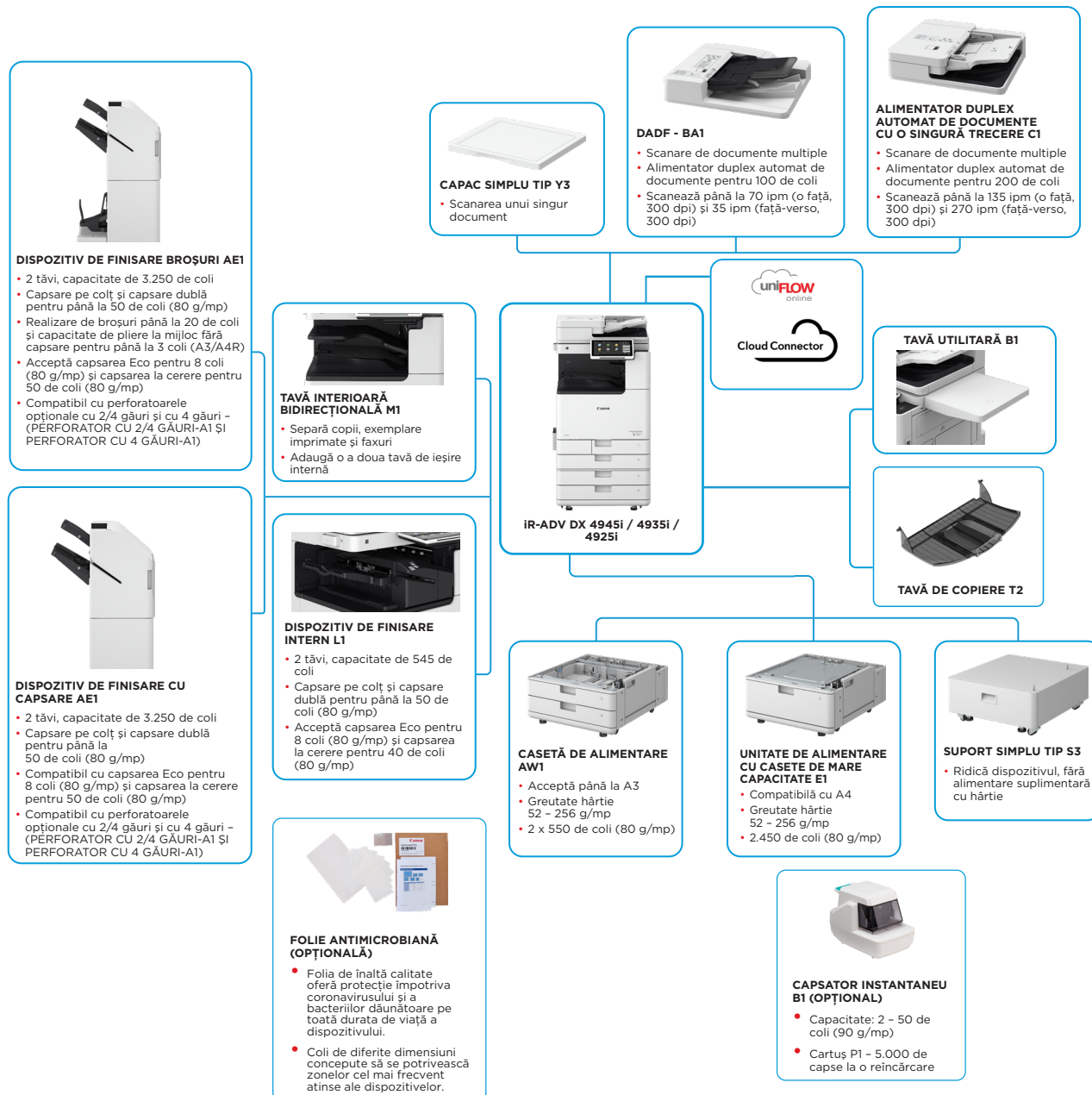


Seria imageRUNNER ADVANCE DX 4900

DISPOZITIVE MULTIFUNCȚIONALE A3 MONOCROME INTELIGENTE PENTRU PROCESAREA EFICIENTĂ, DE ÎNALTĂ CALITATE A DOCUMENTELOR



PRINCIPALELE OPȚIUNI DE CONFIGURARE



Această configurație este oferită exclusiv în scop ilustrativ. Pentru o listă completă a opțiunilor și relațiile exacte de compatibilitate, consultați [configuratorul de produse online](#).

Platforma de firmware unificată (UFP) asigură disponibilitatea celor mai recente uprade-uri ale funcțiilor și protecției, pentru o experiență a utilizatorului îmbunătățită la nivelul întregului portofoliu iR ADVANCE DX.

Canon

SPECIFICAȚII TEHNICE

Seria imageRUNNER ADVANCE DX 4900

UNITATE PRINCIPALĂ

Tip de echipament
Funcții de bază
Procesor
Panou de control
Memorie
Stocare
Conexiuni interfață

Multifuncțional laser monocrom A3
Imprimare, copiere, scanare, trimitere, stocare și, opțional, fax
Procesor dual core de 1,8 GHz
Panou tactil color TFT LCD WSVGA de 10,1 inch
Standard: 4,5 GB de RAM
Standard: (SSD) 256 GB
Opțional: (SSD) 1 TB
RETEA
Standard: 1000Base-T/100Base-TX/10Base-T
Opțional: LAN wireless (IEEE 802.11 b/g/n)
ALTELE
Standard: USB 2.0 (gazdă) x1, USB 3.0 (gazdă) x1, USB 2.0 (dispozitiv) x1;
Opțional: interfață serială, interfață pentru controlul copierii

Capacitate de alimentare cu hârtie (A4, 80 g/mp)

Standard: 1.200 de coli
100 de coli: tavă universală x 1
550 de coli: casetă standard x 2
Maximum: 3.650 de coli (cu unitate de alimentare cu casete de mare capacitate E1)

Capacitate de ieșire a hârtiei (A4, 80 g/mp)

Standard: 250 de coli
Maximum: 3.450 de coli (cu dispozitiv de finisare cu capsare AE1 sau dispozitiv de finisare broșuri AE1 și tavă de copiere T2)

Capacități de finisare

Sortare, grupare, decalare, capsare, capsare pe mijloc, perforare, capsare Eco, capsare la cerere,
* Capacitățile de finisare variază în funcție de opțiunile conectate.

Tipuri de hârtie acceptate

Tava universală: hârtie subțire, simplă, carton*, hârtie reciclată, cretată*, colorată, hârtie de calc, de corespondență, folie transparentă, etichetă, preperforată, hârtie cu antet, plic
* SRA3 nu este acceptat pentru hârtia cretată (257 - 300 g/mp) și pentru carton (257 - 300 g/mp).
Casetă superioară: hârtie subțire, simplă, carton, hârtie reciclată, colorată, hârtie de corespondență, folie transparentă, preperforată, hârtie cu antet, plic
Casetă inferioară: hârtie subțire, simplă, carton, hârtie reciclată, colorată, de corespondență, folie transparentă, preperforată, hârtie cu antet, plic*
* Este necesar accesoriul de alimentare cu pilcuri A (standard).

Formate de hârtie acceptate

Tava universală:
Format standard: SRA3, A3, A4, A4R, A5, A5R, A6R, B4, B5, B5R
Format personalizat: 98,4 x 139,7 mm până la 320,0 x 457,2 mm
Format atipic: 100,0 x 148,0 mm până la 304,8 x 457,2 mm
Pilcuri: COM10 Nr:10, Monarch, ISO-C5, DL
Format personalizat plic: 98,0 x 98,0 mm până la 320,0 x 457,2 mm
Casetă superioară:
Format standard: A4, A5, A5R, A6R, B5
Format personalizat: 105 x 148 mm până la 297,0 x 215,9 mm
Pilcuri: ISO-C5
Casetă inferioară:
Format standard: A3, A4, A4R, A5, A5R, A6R, B4, B5, B5R
Format personalizat: 105 x 148 mm până la 304,8 x 457,2 mm
Pilcuri*: COM10 Nr:10, Monarch, DL
* Este necesar accesoriul de alimentare cu pilcuri A (standard).

Greutăți acceptate ale suporturilor

Tava universală: 52 - 300 g/mp*
* SRA3 nu este acceptat pentru hârtia cretată (257 - 300 g/mp) și pentru carton (257 - 300 g/mp). Greutate acceptată a hârtiei cu kitul de reglare a suporturilor A1: 60 - 300 g/mp
Casetă superioară/inferioară: 52 - 256 g/mp
Duplex: 52 - 220 g/mp

Timpi de încălzire (modul de pornire rapidă: pornit)

Modul de pornire rapidă: 4 secunde sau mai puțin*
* Interval de timp de la pornirea dispozitivului până la apariția pictogramei de copiere și activarea acestuia pentru utilizare pe afișajul panoului tactil.
Din modul inactiv: 10 secunde sau mai puțin
De la pornire: 10 secunde sau mai puțin*
* Interval de la pornirea dispozitivului până când acesta este pregătit pentru copiere (fără rezervare pentru imprimare)

Dimensiuni (l x A x H)

Cu capac simplu Y3: 565 x 692 x 788 mm
Cu DADF cu o singură trecere C1: 565 x 722 x 897 mm
Cu DADF BA1: 565 x 719 x 891 mm

Spațiu de instalare (l x A)

De bază:
978 x 1.119 mm (cu alimentator duplex automat de documente cu o singură trecere C1 + ușa dreapta și tava universală extinsă + casetă de hârtie deschisă)
978 x 1.116 mm (cu alimentator duplex automat de documente BA1 + ușa dreapta și tava universală extinsă + casetă de hârtie deschisă)

Complet configurat:
1.651 x 1.119 mm (cu alimentator duplex automat de documente cu o singură trecere C1 + dispozitiv de finisare cu capsare AE1/dispozitiv de finisare broșuri AE1 + tavă de copiere T2 extinsă + casetă de hârtie deschisă)
1.651 x 1.116 mm (cu alimentator duplex automat de documente cu o singură trecere cBA1 + dispozitiv de finisare cu capsare AE1/dispozitiv de finisare broșuri AE1 + tavă de copiere T2 extinsă + casetă de hârtie deschisă)
Cu capac simplu Y3: aprox. 61 kg
Cu DADF-BA1: aprox. 68 kg
Cu DADF cu o singură trecere C1: aprox. 74 kg

Greutate*
*inclusiv tonerul

SPECIFICAȚII DE IMPRIMARE

Viteză de imprimare (alb-negru)

iR-ADV DX 4945i:
O față: până la 45 ppm (A4, A5, A5R, A6R),
Până la 22 ppm (A3), până la 32 ppm (A4R)
iR-ADV DX 4935i:
O față: până la 35 ppm (A4, A5, A5R, A6R),
Până la 17 ppm (A3), până la 23 ppm (A4R)
iR-ADV DX 4925i:
O față: până la 25 ppm (A4, A5, A5R, A6R),
Până la 15 ppm (A3), până la 20 ppm (A4R)

Rezoluție de imprimare (dpi)

1.200 x 600,
1.200 x 1.200 (viteză la jumătate)

Limbaje de descriere a paginii

Standard: UFRII, PCL6
Opțional: Adobe® PostScript®3™
PDF, EPS, TIFF/JPEG, XPS

Imprimare directă (RUI)

Imprimare de pe dispozitive mobile și din aplicații cloud

AirPrint, Mopria, Universal Print de la Microsoft, aplicația Canon PRINT, Cloud Connector și uniFLOW Online (opțional)
Sunt disponibile mai multe soluții software și bazate pe platforma MEAP pentru imprimarea de pe dispozitive mobile sau conectate la internet și din servicii cloud, în funcție de cerințele dumneavoastră.
Pentru mai multe informații, contactați reprezentantul de vânzări

Imprimare standard SO

Android/Windows® 10/Windows® 11/Chrome OS/macOS (11.2.2 sau versiuni ulterioare), iOS (15.2 sau versiuni ulterioare), iPadOS

Fonturi

Fonturi PS: 136 Roman
Fonturi PCL: 93 Roman, 10 fonturi Bitmap, 2 fonturi OCR, Andale Mono WT J/K/S/T* (japoneză, coreeană, chineză simplificată și tradițională), fonturi pentru coduri de bare*
* Este necesară opțiunea Set de fonturi internaționale PCL A1.
** Este necesară opțiunea Kit de imprimare a codurilor de bare D1.

Funcții de imprimare

Imprimare securizată, filigran securizat, antet/subsol, aspect pagină, imprimare față-verso, formate/orientări variate ale hârtiei, coperti față/spate, reducere toner, imprimare afișe, imprimare cu punere forțată în așteptare, data imprimării, imprimare programată, imprimare utilizând o imprimantă virtuală

Sistem de operare

UFRII: Windows®10/11/Server 2012/Server 2012 R2/Server 2016/Server 2019/Server 2022, MAC OS X (10.13 sau versiuni ulterioare)

PCL: Windows®10/11/Server 2012/Server 2012 R2/Server 2016/Server 2019/Server 2022, MAC OS X (10.13 sau versiuni ulterioare)

PS: Windows®10/11/Server 2012/Server 2012 R2/Server 2016/Server 2019/Server 2022, MAC OS X (10.13 sau versiuni ulterioare)

PPD: Windows®10/11, MAC OS X (10.13 sau versiuni ulterioare)

SPECIFICAȚII DE COPIERE

Viteză de copiere

iR-ADV DX 4945i:
o față: până la 45 ppm (A4, A5, A5R, A6R), până la 22 ppm (A3), până la 32 ppm (A4R)
iR-ADV DX 4935i:
o față: până la 35 ppm (A4, A5, A5R, A6R), până la 17 ppm (A3), până la 23 ppm (A4R)
iR-ADV DX 4925i:
o față: până la 25 ppm (A4, A5, A5R, A6R), până la 15 ppm (A3), până la 20 ppm (A4R)

Timpi de ieșire a primei copii (A4)

iR-ADV DX 4945i: aprox. 4,6 secunde sau mai puțin
iR-ADV DX 4935i: aprox. 5,5 secunde sau mai puțin
iR-ADV DX 4925i: aprox. 6,1 secunde sau mai puțin

Rezoluție de copiere (dpi)

600 x 600

Copii multiple

Până la 9.999 de exemplare

Densitate copie

Automată sau manuală (9 niveluri)

Mărire

Zoom variabil: 25 - 400 % (trepte de 1 %)
Reducere/mărire presetată: 25 %, 50 %, 70 %, 100 % (1:1), 141 %, 200 %, 400 %

Funcții de copiere

Raporturi de mărire/reducere presetate în funcție de suprafață, față-verso, reglare densitate, selectare tip original, mod intrerupere, carte pe două pagini, original față-verso, creare lucrare, N pe 1, adăugare copertă, inserare coli, originale de formate diferite, numerotate pagini, numerotate set de copii, claritate, ștergere cadru, filigran securizat, data imprimării, margine pagină, imprimare și verificare, negativ/pozitiv, repetare imagini, fuziune blocuri lucrare, imagine oglindă, stocare în căsuța de e-mail, copiere carte de identitate, omitere pagini goale, original cu format atipic, mod color, copiere rezervată, mostră copiere

SPECIFICAȚII DE SCANARE

Tip

Standard: platan color
Opțional: capac simplu Y3, alimentator duplex automat de documente cu o singură trecere DADF-C1* sau DADF-BA1 [față-verso pe față-verso (automat cu DADF)]

* Detectarea alimentării cu coli multiple la alimentator este acceptată
DADF: alimentator automat de documente duplex

DADF cu o singură trecere C1: până la 200 de coli
DADF BA1: până la 100 de coli

Capacitate de alimentare cu hârtie alimentator de documente (80 g/mp)

Platan: coală, carte și obiecte tridimensionale
Greutate hârtie pentru alimentatorul de documente:
DADF cu o singură trecere C1:
Scanare o singură față: 38 - 220 g/mp
Scanare față-verso: 39 - 220 g/mp
* Greutatea acceptată pentru A6R sau formatele mai mici este de 50 - 220 g/mp.
DADF-BA1:
Scanare o singură față: 38 - 128 g/mp (alb-negru),
64 - 128 g/mp (color)
Scanare față-verso: 50 - 128 g/mp (alb-negru), 64 - 128 g/mp (color)

Formate de hârtie acceptate

Platan: format de scanare max.: până la 297,0 x 431,8 mm
DADF cu o singură trecere C1:
A3, A4, A4R, A5, A5R, A6R, B4, B5, B5R, B6R,
Format personalizat: 69,9 x 139,7 mm până la 304,8 x 431,8 mm
DADF-BA1:
A3, A4, A4R, A5, A5R, B4, B5, B5R, B6,
Format personalizat: 139,7 x 128 mm până la 297,0 x 431,8 mm

Viteză de scanare (ipm: alb-negru/color, A4)

DADF cu o singură trecere C1:
Scanare o singură față: 135/135 (300 x 300 dpi, trimitere),
80/80 (600 x 600 dpi, copiere)
Scanare față-verso: 270/270 (300 x 300 dpi, trimitere),
160/90 (600 x 600 dpi, copiere)
DADF-BA1:
Scanare o singură față: 70/70 (300 x 300 dpi, trimitere),
51/51 (600 x 600 dpi, copiere)
Scanare față-verso: 35/35 (300 x 300 dpi, trimitere),
25,5/25,5 (600 x 600 dpi, copiere)

Rezoluție de scanare (dpi)

Scanare pentru copiere: 600 x 600
Scanare pentru trimitere: (push) 600 x 600 (SMB/FTP/ WebDAV/IFAX), (preluare) 600 x 600
Scanare pentru fax: 600 x 600



SPECIFICAȚII TEHNICE

Seria imageRUNNER ADVANCE DX 4900

Specificații de scanare la cerere	Colour Network ScanGear2. Atât pentru TWAIN, cât și pentru WIA: Sisteme de operare acceptate: Windows* 10/11/Server 2012/Server 2012 R2/Server 2016/Server 2019/Server 2022	Securitatea rețelei	TLS 1.3, IPsec, autentificare IEEE802.1X, SNMP V3.0, funcționalitate firewall (filtrare adrese IP/MAC), compatibilitate cu WPA3, compatibilitate cu două rețele (LAN prin cablu/LAN wireless, LAN prin cablu/LAN prin cablu), dezactivare funcții neutilizate (activare/dezactivare protocoale/aplicații, activare/dezactivare interfață cu utilizatorul la distanță, activare/dezactivare interfață USB), separare linii de comunicare (FAX G3, port USB, Spațiul avansat, scanare și trimitere - probleme viruși pentru primire e-mail)
Metodă de scanare	Scanare și trimitere, scanare cu preluare, scanare către Box, scanare către Spațiul avansat, scanare în rețea, scanare pe unitate de memorie USB, scanare pe dispozitiv mobil, scanare în cloud (uniFLOW Online, Cloud Connector - opțional)	Securitatea dispozitivului	Protejarea datelor de pe SSD (criptare date SSD (FIPS 140-3), blocare SSD), inițializare SSD standard, inițializare (NIST 800-88 PURGE LEVEL), Trusted Platform Module (TPM 2.0), funcție de ascundere jurnal de lucru, protejarea integrității software-ului MFP, verificarea integrității software-ului MFD și Platform Firmware Resiliency (NIST SP800-193) cu recuperarea automată a sistemului (verificarea sistemului la pornire, detectare intruziune runtime cu Trellix Embedded Control), certificare Common Criteria HCD-PP
SPECIFICAȚII DE TRIMITERE		Administrarea și verificarea dispozitivului	Parolă administrator, autentificare prin doi factori pentru gestionare de la distanță, gestionare certificate digitale și chei, jurnal audit, cooperare cu sistemul de audit extern al securității (gestionarea informațiilor și evenimentelor de securitate), jurnalizare date imagini, setare politică de securitate
Destinație	Standard: E-mail/FAX prin internet (SMTP*), SMB 3.1.1, FTP, WebDAV, Căsuță postală Opțional: Super G3 FAX, IP Fax * Metoda de autentificare OAuth 2.0 este disponibilă pentru Microsoft 365 și Google Workspace.	SPECIFICAȚII DE MEDIU	
Agendă	LDAP (2.000)/Locală (1.600)/Apelare rapidă (200)	Mediu de utilizare	Temperatură: între 10 și 30 °C Umiditate: 20 - 80 % RH (umiditate relativă)
Rezoluție de trimitere (dpi)	Trimitere: până la 600 x 600 Tragere: până la 600 x 600	Sursă de alimentare	220 - 240 V, 50/60 Hz, 5 A
Protocol de comunicație	FTP: (TCP/IP), SMB3.1.1 (TCP/IP), WebDAV E-mail/iFax: SMTP (trimitere), POP3 (primire)	Consum de energie	Maxim: aprox. 1.500 W Copiere (cu scanare continuă din DADF): aprox. 666 W ^{**} În standby: aprox. 45,5 W ^{**2} Modul inactiv: aprox. 0,8 W ^{**2} ** Valoare de referință: măsurată pe o unitate ** 0,8 W în modul inactiv nu este disponibil în toate situațiile, din cauza anumitor setări.
Format fișiere	Standard: TIFF, JPEG, PDF (compact, cu posibilitate de căutare, aplicare politică, optimizare pentru web, PDF/A-1b, Trace & Smooth, criptat, semnătură dispozitiv, semnătură utilizator), XPS (compact, cu posibilitate de căutare, semnătură dispozitiv, semnătură utilizator), Office Open XML (PowerPoint, Word)		Consum tipic de energie (CTE)*: iR-ADV DX 4945i: 0,45 kWh iR-ADV DX 4935i: 0,34 kWh iR-ADV DX 4925i: 0,25 kWh * Conform standardului Energy Star 3.0 din S.U.A. Pentru informații detaliate referitoare la directiva Erp:Lot6/26, vă rugăm să accesați: https://www.canon-europe.com/for_work/lot26/
Funcții de trimitere universală	Selectare tip original, original față-verso, carte pe două pagini, originale de formate diferite, reglare densitate, claritate, raport copiere, ștergere cadru, creare lucrare, trimitere întârziată, previzualizare, notificare finalizare lucrare, nume fișier, subiect/mesaj, răspuns la prioritate e-mail, raport TX, orientare conținut original, omitere originale goale	Niveluri de zgomot	Nivel de putere acustică (LWA_m) Activ (alb-negru) (o față) iR-ADV DX 4945i: 64 dB, Kv 3 dB iR-ADV DX 4935i: 62 dB, Kv 3 dB iR-ADV DX 4925i: 61 dB, Kv 3 dB * Valoare de referință: măsurată doar pe o unitate cu ISO7779, descrisă cu ISO9296 (2017) Presiune acustică (LpA_m) Lângă imprimantă: Activ (alb-negru) (o față/față-verso): iR-ADV DX 4945i: 49 dB 51 dB iR-ADV DX 4935i: 49 dB 50 dB iR-ADV DX 4925i: 46 dB 48 dB * Valoare de referință: măsurată doar pe o unitate cu ISO7779, descrisă cu ISO9296 (2017) Blue Angel
SPECIFICAȚII PENTRU FAX		Standarde	
Număr maxim de linii de conectare	1	CONSUMABILE	
Viteză modem	Super G3: 33,6 kbps G3: 14,4 kbps	Cartușe de toner	Toner negru C-EXV 66
Metodă de compresie	MH, MR, MMR, JBIG	Toner (capacitate de imprimare estimată la o acoperire de 6 %)	Toner negru C-EXV 66: 44.500 de pagini
Rezoluție (dpi)	400 x 400 (ultrafină), 200 x 400 (superfină), 200 x 200 (fină), 200 x 100 (normală)	SOFTWARE ȘI ADMINISTRAREA IMPRIMANTEI	
Format de trimitere și primire	Trimitere: A3, A4, A4R, A5 ^{**1} , A5R ^{**1} , B4, B5 ^{**2} , B5R ^{**1} Primire: A3, B4, A4, A4R, A5R, B5, B5R **1 Trimis ca A4 **2 Trimis ca B4 scurt	Urmărire și raportare	Universal Login Manager (ULM) uniFLOW Online* * Pentru mai multe informații, consultați: uniFLOW Online
Memorie FAX	Până la 30.000 de pagini (2.000 de lucrări)	Instrumente de gestionare de la distanță	iWEMC eMaintenance Content Delivery System
Apelări rapide	Max. 200	Software de scanare	Color Network ScanGear 2
Apelări/destinații de grup	Max. 199 apelări	Instrumente de optimizare	Canon Driver Configuration Tool
Difuzare secvențială	Max. 256 adrese	Publicare documente	MEAP (Multifunctional Embedded Application Platform)
Copiere de siguranță în memorie	Da	OPȚIUNI DE ALIMENTARE CU HÂRTIE	Kofax Power PDF Advanced (opțional)
Funcții de fax	Nume expeditor (TTI), selectarea liniei telefonice (la trimiterea de fax), trimitere directă, trimitere întârziată, previzualizare, notificare finalizare lucrare, raport TX, întrerupere transmisie, difuzare secvențială, trimitere cu parolă/subadresă, căsuța postală confidențială, jurnal 2 pe 1	CASETĂ DE ALIMENTARE AW1	
SPECIFICAȚII DE STOCARE		Unitate de alimentare cu casete de mare capacitate E1	Capacitate hârtie: 550 de coli x 2 (1.100 de coli) (80 g/mp) Tip de hârtie: subțire, simplă, reciclată, colorată, carton, hârtie de corespondență, folie transparentă, preperforată, hârtie cu antet Format hârtie: A3, A4, A4R, A5, A5R, A6R, B4, B5, B5R Format personalizat: 105,0 x 148,0 mm - 304,8 x 457,2 mm Greutate hârtie: 52 - 256 g/mp Sursă de alimentare: de la unitatea principală Dimensiuni (l x A x H): 565 x 635 x 248 mm Greutate: aprox. 16,0 kg Capacitate hârtie: 2.450 de coli (80 g/mp) Tip de hârtie: subțire, simplă, reciclată, colorată, carton, hârtie de corespondență, preperforată, hârtie cu antet Format hârtie: A4 Greutate hârtie: 52 - 256 g/mp Sursă de alimentare: de la unitatea principală Dimensiuni (l x A x H): 565 x 650 x 248 mm Greutate: aprox. 28,0 kg
Box (număr acceptat)	Căsuțe postale pentru 100 de utilizatori, 1 căsuță postală memorie RX, 50 de căsuțe postale confidențiale de fax Maximum 30.000 de pagini (2.000 de lucrări) stocate		
Spațiu avansat	Protocol de comunicații: SMB sau WebDAV PC client acceptat: Windows* 10/11 Conexiuni simultane (max.): SMB: 64, WebDAV: 3		
Spațiu disponibil pe disc pentru funcția Spațiu avansat	Standard: 16 GB (cu opțiune: max. 480 GB)		
Funcții Spațiu avansat	Autentificare pentru conectare la Spațiul avansat, funcție de ordonare, imprimare fișier PDF cu parolă, compatibilitate cu imageWARE Secure Audit Manager, căutare, previzualizare fișier, gestionare autentificare, deschis publicului, URI TX, copiere de siguranță/restabilire		
SPECIFICAȚII DE SECURITATE			
Controlul autentificării și al accesului	Autentificare utilizator (conectare cu fotografie, conectare cu fotografie și PIN, conectare cu card*), conectare cu nume de utilizator și parolă, conectare la nivel de funcție, conectare cu dispozitiv mobil), autentificare cu ID de departament (conectare cu ID de departament și PIN, conectare la nivel de funcție), uniFLOW Online** (conectare cu PIN, conectare cu fotografie, conectare cu fotografie și PIN, conectare cu card, conectare cu card și PIN, conectare cu nume de utilizator și parolă, conectare cu ID de departament și PIN, conectare la nivel de funcție), sistem de gestionare a accesului (control acces), Cloud Connector* (conectare cu PIN), Microsoft Entra ID (conectare cu PIN, conectare cu card), autentificare prin doi factori la LUI/RUI * Citiți/rețineți de carduri sunt opționale; consultați accesoriile hardware ** Este necesar un abonament		
Securitatea documentelor	Securitatea imprimării (imprimare securizată, imprimare securizată criptată, imprimare cu punere forțată în așteptare, imprimare securizată uniFLOW**), securitatea datelor primite (căsuță postală de fax confidențială care redirecționează automat documentele primite), securitatea scanării (PDF criptat, PDF/XPS cu semnătură dispozitiv, PDF/XPS cu semnătură utilizator, integrare cu Adobe LiveCycle® Rights Management ES2.5), securitate BOX (căsuță postală protejată cu parolă, controlul accesului la Spațiul avansat), securitatea datelor trimise (setare pentru solicitarea introducerii parolei la fiecare transmisie, funcții de trimitere e-mail/fișier restricționate, confirmare număr de fax, permitere/restricționare transmisii prin driverul de fax, permitere/restricționare trimitere din istoric, compatibilitate cu S/MIME), urmărirea documente (filigran securizat) ** Necesită uniFLOW Online/uniFLOW		

SPECIFICAȚII TEHNICE

Seria imageRUNNER ADVANCE DX 4900

OPȚIUNI DE IEȘIRE*

Tavă interioară bidirecțională M1

*Capacitatea de hârtie poate varia în funcție de tipul/formatul hârtiei.

Capacitatea tăvii (cu hârtie de 80 g/mp)
Tava superioară: A4, A5, A5R, A6R, B5, B5R: 85 de coli
SRA3, A3, A4R, B4: 40 de coli
Tava inferioară (tava standard): A4, A5, A5R, A6R, B5, B5R: până la 220 de coli
SRA3, A3, A4R, B4: până la 100 de coli
Greutate hârtie: 52 - 300 g/mp
Dimensiuni (l x A x H): 428 x 405 x 88 mm
Greutate: 0,7 kg

Tavă de copiere T2

Capacitate (cu hârtie de 80 g/mp):
A4, A5R, B5, B5R: 100 de coli
A3, A4R, B4: 65 coli
Dimensiuni (l x A x H): 442 x 373 x 176 mm (atașată la unitatea principală, când tava de extindere este extinsă)
Greutate: 0,5 kg

Dispozitiv de finisare intern L1

Capacitatea tăvii (cu hârtie de 80 g/mp):
Tava superioară: SRA3, A3, A4, A4R, A5, A5R, A6R, B4, B5, B5R: aprox. 45 coli

Tava inferioară: A4, A5, A5R, B5: aprox. 500 de coli,
SRA3, A3, A4R, B4, B5R: 250 de coli,
A6R: 30 de coli,
Plicuri: 10 coli

Greutate hârtie: 52 - 300 g/mp
Poziție de capsare: în colț, dublă
Capacitate de capsare:
A4, B5: 50 de coli (52 - 90 g/mp)
A4R: 40 de coli (52 - 90 g/mp)
A3, B4: 30 de coli (52 - 90 g/mp)
Capsare Eco:
A3, A4, B4, B5: 10 coli (52 - 64 g/mp)
8 coli (65 - 81,4 g/mp)
6 coli (82 - 105 g/mp)
Capsare la cerere: aprox. 40 de coli (80 g/mp)
Dimensiuni (l x A x H): 727 x 525 x 225 mm (atașat la unitatea principală, când tava de extindere este extinsă)
Greutate: aprox. 9,1 kg

Perforator intern cu 2/4 găuri D1

(necesită dispozitivul finisare intern L1)
Două sau patru găuri
Greutate acceptată hârtie perforată: 52 - 300 g/mp
Format acceptat al hârtiei de perforat: două găuri: A3, A4, A4R, A5, B4, B5, B5R
Patru găuri A3, A4

Perforator intern cu 4 găuri D1

(necesită dispozitivul finisare intern L1)
Patru găuri
Greutate acceptată hârtie perforată: 52 - 300 g/mp
Format acceptat al hârtiei de perforat:
Patru găuri A3, A4, A4R, A5, B4, B5, B5R

Dispozitiv de finisare cu capsare AE1

Capacitatea tăvii (cu hârtie de 80 g/mp):
Tava superioară: A4, A5, A5R, A6R, B5: aprox. 250 de coli
SRA3, A3, A4R, B4, B5R: aprox. 125 de coli
Tava inferioară: A4, A5, A5R, B5: 3.000 de coli
SRA3, A3, A4R, B4, B5R: 1.500 de coli
A6R: 250 de coli
Plicuri: Monarch: 30 de coli, COM10 Nr. 10, DL, ISO-C5: 100 de coli
Greutate hârtie:
Tava superioară: 52 - 256 g/mp
Tava inferioară: 52 - 300 g/mp
Poziție de capsare: în colț, dublă
Capacitate de capsare: A4, B5: 50 de coli (52 - 90 g/mp)
A4R: 40 de coli (52 - 90 g/mp)
A3, B4: 30 de coli (52 - 90 g/mp)
Capsare Eco:
A3, A4: 10 coli (52 - 64 g/mp)
8 coli (65 - 81,4 g/mp)
6 coli (82 - 105 g/mp)
Capsare la cerere: 50 de coli (52 - 90 g/mp)
Dimensiuni (l x A x H): 637 x 623 x 1.021 mm (când tava de extindere este extinsă)
Greutate: aprox. 30,0 kg

Dispozitiv de finisare broșuri AE1

(include specificațiile de capsare de bază pentru dispozitivul de finisare cu capsare AE1 de mai sus.)
Format hârtie capsare pe mijloc: A3, A4R, B4
Capacitate de capsare pentru capsare pe mijloc: 20 de coli x 10 seturi (52 - 81,4 g/mp) (inclusiv 1 coală de copertă până la 256 g/mp)
Capacitate de perforare cu pliere fără capsare: până la 3 coli (52 - 105 g/mp)
Sursă de alimentare: de la unitatea principală
Dimensiuni (l x A x H): 637 x 623 x 1.021 mm (când tava de extindere este extinsă)
Greutate: aprox. 53,0 kg

Perforator cu 2/4 găuri A1

(necesită fie dispozitivul de finisare cu capsare AE1, fie dispozitivul de finisare broșuri AE1)
Două sau patru găuri
Greutate acceptată hârtie perforată: 52 - 300 g/mp
Format acceptat al hârtiei de perforat:
Două găuri: A3, A4, A4R, A5, B4, B5, B5R
Patru găuri A3, A4

Perforator cu 4 găuri A1

(necesită fie dispozitivul de finisare cu capsare AE1, fie dispozitivul de finisare broșuri AE1)
Patru găuri
Greutate acceptată hârtie perforată: 52 - 300 g/mp
Format acceptat al hârtiei de perforat:
Patru găuri A3, A4, A4R, A5, B4, B5, B5R

ACCESORII HARDWARE

Cititoare de carduri

Cititor de carduri pentru copiere F1
Accesorii cititor de carduri pentru copiere B7
Casetă cititor de carduri IC pentru tastatură numerică A1

ALTELE

DADF-C1 cu o singură trecere
DADF-BA1
Capac simplu Y3
Tavă utilitară B1
Tastatură numerică A2
Capsator instantaneu B1 (opțional)
Kit de reglare a suporturilor A1

OPȚIUNI DE SECURITATE

Securitatea datelor

SSD A1 de 250 GB (utilizat cu kit de mirroring memorie A1)
SSD A1 de 1 TB
Kit de mirroring memorie A1

OPȚIUNI PENTRU SISTEM ȘI CONTROLERE

Accesorii de imprimare

Set de fonturi internaționale PCL A1
Kit imprimantă PS BG1
Kit de imprimare coduri de bare D1

Accesorii de sistem

Kit de interfață pentru controlul copierii A1
Kit de interfață serială K3
Placă LAN wireless F1

Accesorii pentru fax

Placă FAX Super G3 BH1
Kit pentru fax la distanță A1
Kit de extensie IP FAX B1

ALTE OPȚIUNI

Accesorii de accesibilitate

Mâner de acces ADF A1
Kit de comandă vocală G1
Kit de operare vocală D1

Cartușe de capsare

Cartuș de capsare Y1 (2 x 2.000 buc.)*
*Doar pentru dispozitivul de finisare broșuri
Capsare P1 (2 x 5.000 buc.)

Protecția dispozitivului

Folie antimicrobiană* - Diverse coli concepute să se potrivească zonelor cel mai frecvent atinse ale dispozitivelor.
* Se recomandă aplicarea de către un inginer de service

Software și soluții



Certificări și compatibilitate



Canon Inc.
canon.com

Canon Europe
canon-europe.com

Romanian edition
© Canon Europa N.V., 2024