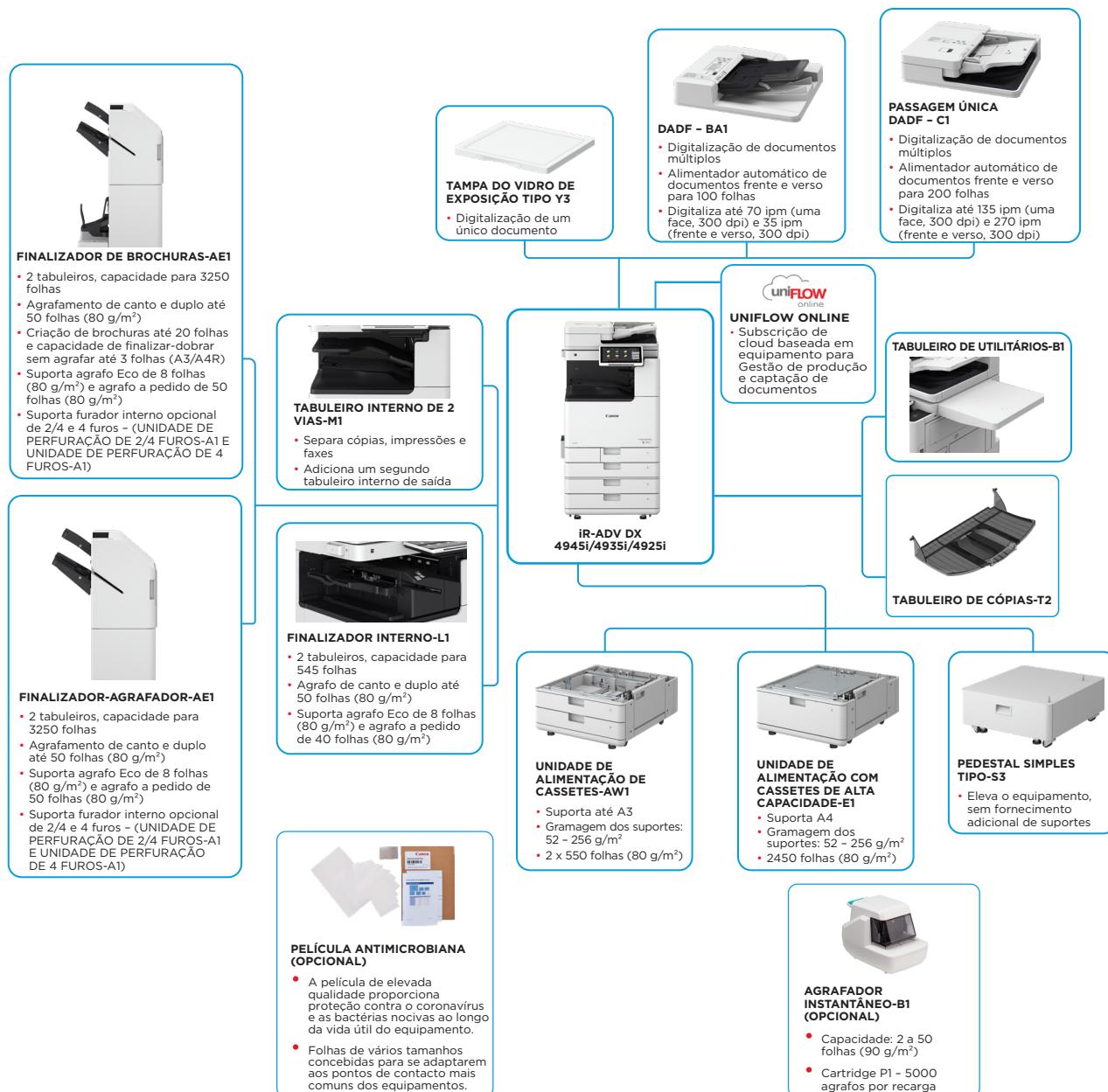


Série imageRUNNER ADVANCE DX 4900

EQUIPAMENTOS MULTIFUNÇÕES A3 MONOCROMÁTICOS INTELIGENTES PARA UM PROCESSAMENTO DE DOCUMENTOS EFICIENTE E DE ALTA QUALIDADE



OPÇÕES DE CONFIGURAÇÃO PRINCIPAIS



Esta configuração simples destina-se apenas a fins ilustrativos. Para obter uma lista completa de opções e a relação exata de compatibilidade, consulte o [configurador de produtos online](#).

A plataforma unificada de firmware (UFP) garante a disponibilidade das atualizações de funcionalidades e de segurança mais recentes, para uma melhor experiência do utilizador em todo o portefólio IR ADVANCE DX.

Canon

CARACTERÍSTICAS TÉCNICAS

Série imageRUNNER ADVANCE DX 4900

UNIDADE PRINCIPAL	Multifunções laser monocromática A3	Impressão a partir de aplicações móveis e da cloud	AirPrint, Mopria, Universal Print da Microsoft, aplicação Canon PRINT Business e uniFLOW Online (opcional) Está disponível uma gama de software e de soluções baseadas em MEAP para impressão a partir de dispositivos móveis ou de equipamentos ligados à Internet e de serviços de funcionamento na cloud, consoante os seus requisitos. Contacte o seu representante local para obter mais informações
Tipo de equipamento	Impressão, cópia, digitalização, envio, armazenamento e fax opcional	Impressão padrão do SO	Android/Windows* 10/Windows* 11/Chrome OS/macOS (11.2.2 ou posterior), iOS (15.2 ou posterior), iPadOS
Funções principais	Processador Dual Core de 1,8 GHz	Tipos de letra	Tipos de letra PS: Roman 136 Tipos de letra PCL: Roman 93, 10 de mapa de bits, 2 OCR, Andalé Mono WT J/K/S/T** (japonês, coreano, chinês simplificado e tradicional), tipos de letra de código de barras**
Processador	Painel tátil LCD TFT WSVGA a cores de 10,1 polegadas	Funções de impressão	** Requer o tipo de letra internacional PCL-A1 opcional. ** Requer o kit de impressão de códigos de barras-D1 opcional. Impressão protegida, marca de água protegida, cabeçalho/rodapé, esquema da página, impressão frente e verso, orientações/formatos de papel mistos, capa/contracapa, redução de toner, impressão de póster, suspensão forçada da impressão, data da impressão, impressão agendada, impressão através de impressora virtual
Painel de controlo	Standard: 3,5 GB de RAM	Sistema operativo	UFR!l: Windows* 10/11/Server 2012/Server 2012 R2/Server 2016/Server 2019/Server 2022, MAC OS X (10.13 ou posterior) PCL: Windows* 10/11/Server 2012/Server 2012 R2/Server 2016/Server 2019/Server 2022, MAC OS X (10.13 ou posterior) PS: Windows* 10/11/Server 2012/Server 2012 R2/Server 2016/Server 2019/Server 2022, MAC OS X (10.13 ou posterior) PPD: Windows* 10/11, MAC OS X (10.13 ou posterior)
Memória	Lado da CPU principal: 2 GB Processamento de imagem do lado da CPU: 1 GB + 0,5 GB (reservado para o processamento de imagem)	CARACTERÍSTICAS TÉCNICAS DE CÓPIA	
Armazenamento	Standard: (SSD) 256 GB Opcional: (SSD) 1 TB	Velocidade de cópia	iR-ADV DX 4945i: Uma face: até 45 ppm (A4, A5, A5R, A6R), até 22 ppm (A3), até 32 ppm (A4R) iR-ADV DX 4935i: Uma face: até 35 ppm (A4, A5, A5R, A6R), até 17 ppm (A3), até 23 ppm (A4R) iR-ADV DX 4925i: Uma face: até 25 ppm (A4, A5, A5R, A6R), até 15 ppm (A3), até 20 ppm (A4R)
Interface de ligação	REDE Standard: 1000Base-T/100Base-TX/10Base-T Opcional: LAN sem fios (IEEE 802.11 b/g/n) OUTROS Standard: USB 2.0 (anfitrião) x 1, USB 3.0 (anfitrião) x 1, USB 2.0 (dispositivo) x 1; Opcional: interface de série, interface de controlo de cópias	Tempo de saída da primeira cópia (A4)	iR-ADV DX 4945i: aprox. 4,6 segundos ou menos iR-ADV DX 4935i: aprox. 5,5 segundos ou menos iR-ADV DX 4925i: aprox. 6,1 segundos ou menos
Capacidade de fornecimento de papel (A4, 80 g/m²)	Standard: 1200 folhas 100 folhas: 1 tabuleiro multifunções 550 folhas: 2 cassetes standard Máximo: 3650 folhas (com unidade de alimentação com cassetes de alta capacidade-E1)	Resolução de cópia (dpi)	600 x 600
Capacidade de saída de papel (A4, 80 g/m²)	Standard: 250 folhas Máximo: 3450 folhas (com finalizador-agrafador-AE1 ou finalizador de brochuras-AE1 e tabuleiro de cópias-T2)	Várias cópias	Até 9999 cópias
Capacidades de finalização	Ordenar, agrupar, deslocar, agrafar, finalizar-agrafar, furar, agrafar Eco, agrafar a pedido * As capacidades de finalização variam dependendo das opções ligadas.	Densidade de cópia	Automática ou manual (9 níveis)
Tipos de papel suportados	Tabuleiro multifunções: fino, normal, grosso*, reciclado, revestido*, colorido, vegetal, Bond, transparência, etiqueta, perfurado, timbrado, envelope * SRA3 não é compatível com papel revestido (257-300 g/m ²) e grosso (257-300 g/m ²). Cassete superior: fino, normal, grosso, reciclado, colorido, Bond, transparência, perfurado, timbrado, envelope Cassete inferior: fino, normal, grosso, reciclado, colorido, Bond, transparência, perfurado, timbrado, envelope* * Requer o alimentador de envelopes A (standard).	Ampliação	Zoom variável: 25% a 400% (incrementos de 1%) Redução/ampliação predefinida: 25%, 50%, 70%, 100% (1:1), 141%, 200%, 400%
Formatos de papel suportados	Tabuleiro multifunções: Formato standard: SRA3, A3, A4, A4R, A5, A5R, A6R, B4, B5 e B5R Formato personalizado: 98,4 x 139,7 mm a 320,0 x 457,2 mm Formato livre: 100,0 x 148,0 mm a 304,8 x 457,2 mm Envelopes: COM10 n.º 10, Monarch, ISO-C5, DL Formato personalizado de envelope: 98,0 x 98,0 mm a 320,0 x 457,2 mm Cassete superior: Formato standard: A4, A5, A5R, A6R, B5 Formato personalizado: 105,0 x 148,0 mm a 297,0 x 215,9 mm Envelopes: ISO-C5 Cassete inferior: Tamanho standard: A3, A4, A4R, A5, A5R, A6R, B4, B5 e B5R Formato personalizado: 105,0 x 148,0 mm a 304,8 x 457,2 mm Envelopes*: COM10 n.º 10, Monarch, DL *Requer o alimentador de envelopes A (standard).	Funcionalidades de cópia	Rácios R/E predefinidos por área, frente e verso, ajuste da densidade, seleção do tipo de original, modo de interrupção, livro para duas páginas, original frente e verso, criação de trabalho, N em 1, adição de capa, inserção de folhas, originais de formatos diferentes, numeração de páginas, numeração de conjuntos de cópias, nitidez, apagar moldura, marca de água protegida, data de impressão, intervalo, imprimir e verificar, negativo/positivo, repetir imagens, unir blocos de trabalho, imagem espelhada, armazenar na caixa de correio, cópia do cartão de identificação, ignorar páginas em branco, original de formato livre, modo de cor, cópia de reserva, amostra de cópia
Gramagens de papel suportadas	Tabuleiro multifunções: 52 a 300 g/m ² * * SRA3 não é compatível com papel revestido (257-300 g/m ²) e grosso (257-300 g/m ²). Gramagem de papel suportada com o kit de ajuste de suportes-A1: 60 - 300 g/m ² Cassete superior/inferior: 52 a 256 g/m ² Duplex: 52 a 220 g/m ²	CARACTERÍSTICAS TÉCNICAS DE DIGITALIZAÇÃO	
Tempo de aquecimento (modo de início rápido: ATIVADO)	Modo de arranque rápido: 4 segundos ou menos* * Período de tempo após ligar o equipamento até o ícone de cópia ser apresentado e estar ativo para utilização no ecrã tátil. Após modo de suspensão: 10 segundos ou menos Após ligar: 10 segundos ou menos* * Período de tempo após ligar o equipamento até a cópia estar pronta (sem reserva de impressão)	Tipo	Standard: vidro de exposição a cores Opcional: tampa do vidro de exposição-Y3, DADF-C1 de uma só passagem* ou DADF-BA1 [frente e verso para frente e verso (Automático com DADF)] * A função de detetar a alimentação de várias folhas é suportada DADF: alimentador automático de documentos com função duplex
Dimensões (L x P x A)	Com tampa do vidro de exposição-Y3: 565 x 692 x 788 mm Com DADF-C1 de uma só passagem: 565 x 722 x 897 mm Com DADF-BA1: 565 x 719 x 891 mm	Capacidade de papel do alimentador de documentos (80 g/m²)	DADF-C1 de uma só passagem: até 200 folhas DADF-BA1: até 100 folhas
Espaço para instalação (L x P)	Básico: 978 x 1119 mm (com DADF-C1 de uma só passagem + tampa direita e tabuleiro multifunções estendido + cassete de papel aberta) 978 x 1116 mm (com DADF-BA1 + tampa direita e tabuleiro multifunções estendido + cassete de papel aberta) Totalmente configurada: 1651 x 1119 mm (com DADF-C1 de uma só passagem + finalizador-agrafador-AE1/finalizador de brochuras-AE1 + tabuleiro de cópias-T2 estendido + cassete de papel aberta) 1651 x 1116 mm (com DADF-BA1 + finalizador-agrafador-AE1/finalizador de brochuras-AE1 + tabuleiro de cópias-T2 estendido + cassete de papel aberta)	Originais e gramagens aceitáveis	Vidro de exposição: folha, livro e objetos tridimensionais Gramagem de papel do alimentador de documentos: DADF-C1 de uma só passagem: Digitalização de uma face: 38 a 220 g/m ² Digitalização frente e verso: 38 a 220 g/m ² * Um peso aceitável de A6R ou inferior é de 50 a 220 g/m ² . DADF-BA1: Digitalização de uma face: 38 a 128 g/m ² (preto e branco), 64 a 128 g/m ² (a cores) Digitalização frente e verso: 50 a 128 g/m ² (preto e branco), 64 a 128 g/m ² (a cores)
Peso* * incluindo o toner	Com tampa do vidro de exposição-Y3: aprox. 61 kg Com DADF-BA1: aprox. 68 kg Com DADF-C1 de uma só passagem: aprox. 74 kg	Formatos de papel suportados	Formato de digitalização máx. do vidro de exposição: 297,0 mm x 431,8 mm DADF-C1 de uma só passagem: A3, A4, A4R, A5, A5R, A6R, B4, B5, B5R, B6R, Formato personalizado: 69,9 x 139,7 mm a 304,8 x 431,8 mm DADF-BA1: A3, A4, A4R, A5, A5R, B4, B5, B5R, B6, Formato personalizado: 139,7 x 128 mm a 297,0 x 431,8 mm
CARACTERÍSTICAS TÉCNICAS DE IMPRESSÃO		Velocidade de digitalização (ipm: preto e branco/cores; A4)	DADF-C1 de uma só passagem: Digitalização de uma face: 135/135 (300 x 300 dpi, envio), 80/80 (600 x 600 dpi, cópia) Digitalização frente e verso: 270/270 (300 x 300 dpi, envio), 160/90 (600 x 600 dpi, cópia) DADF-BA1: Digitalização de uma face: 70/70 (300 x 300 dpi, envio), 51/51 (600 x 600 dpi, cópia) Digitalização frente e verso: 35/35 (300 x 300 dpi, envio), 25,5/25,5 (600 x 600 dpi, cópia)
Velocidade de impressão (preto e branco)	iR-ADV DX 4945i: Uma face: até 45 ppm (A4, A5, A5R, A6R), até 22 ppm (A3), até 32 ppm (A4R) iR-ADV DX 4935i: Uma face: até 35 ppm (A4, A5, A5R, A6R), até 17 ppm (A3), até 23 ppm (A4R) iR-ADV DX 4925i: Uma face: até 25 ppm (A4, A5, A5R, A6R), até 15 ppm (A3), até 20 ppm (A4R)	Resolução de digitalização (dpi)	Digitalização para cópia: 600 x 600 Digitalização para envio: (Push) 600 x 600 (SMB/FTP/ WebDAV/iFAX), (Pull) 600 x 600 Digitalização para fax: 600 x 600
Resolução de impressão (dpi)	1200 x 600, 1200 x 1200 (metade da velocidade)		
Linguagens de descrição de página	Standard: UFR!l, PCL6 Opcional: Adobe® PostScript®3™		
Impressão direta (RUI)	PDF, EPS, TIFF/JPEG, XPS		

CARACTERÍSTICAS TÉCNICAS

Série imageRUNNER ADVANCE DX 4900

Características técnicas de digitalização a pedido

Colour Network ScanGear2, SO suportados para TWIN e WIA: Windows® 10/11/Server 2012/Server 2012 R2/Server 2016/Server 2019/Server 2022

Método de digitalização

Digitalização Push, digitalização Pull, digitalização para o Box, digitalização para espaço avançado, digitalização para rede, digitalização para dispositivo de memória USB, digitalização para dispositivo móvel, digitalização para a cloud (uniFLOW Online - opcional)

CARACTERÍSTICAS TÉCNICAS DE ENVIO

Destino

Standard: e-mail/Internet FAX (SMTP), SMB3.1.1, FTP, WebDAV, Mail Box
Opcional: Super G3 FAX, IP Fax

Livro de endereços

LDAP (2000)/local (1600)/marcação rápida (200)

Resolução de envio (dpi)

Push: até 600 x 600

Pull: até 600 x 600

Protocolo de comunicação

FTP: (TCP/IP), SMB3.1.1 (TCP/IP), WebDAV
E-mail/Fax: SMTP (envio), POP3 (recepção)

Formato de ficheiro

Standard: TIFF, JPEG, PDF (compacto, pesquisável, política de aplicação, otimização para Web, PDF/A-1b, Trace & Smooth, encriptado, assinatura do equipamento, assinatura do utilizador), XPS (compacto, pesquisável, assinatura do equipamento, assinatura do utilizador), Office Open XML (PowerPoint, Word)

Funções de envio universal

Seleção do tipo de original, original frente e verso, livro para duas páginas, originais de formatos diferentes, ajuste da densidade, nitidez, rácio de cópias, apagar moldura, criação de trabalho, envio adiado, pré-visualização, aviso de trabalho concluído, nome do ficheiro, sujeito/mensagem, responder a, prioridade de e-mail, relatório TX, orientação de conteúdo original, ignorar páginas em branco

CARACTERÍSTICAS TÉCNICAS DE FAX

Número máximo de linhas de ligação

1

Velocidade do modem

Super G3: 33,6 Kbps
G3: 14,4 Kbps

Método de compressão

MH, MR, MMR, JBIG

Resolução (dpi)

400 x 400 (ultra fina), 200 x 400 (super fina), 200 x 200 (fina), 200 x 100 (normal)

Formato de envio/recepção

Envio: A3, A4, A4R, A5*, A5R*, B4, B5**, B5R**

Recepção: A3, B4, A4, A4R, A5R, B5, B5R

* Enviado como A4

** Enviado como B4 curto

Memória de fax

Até 30 000 páginas [2000 trabalhos]

Marcações rápidas

Máx. 200

Marcações por grupos/destinos

Máx. 199 marcações rápidas

Transmissão sequencial

Máx. 256 endereços

Cópia de segurança da memória

Sim

Funções de fax

Nome do remetente (TTI), selecionar a linha telefónica (ao enviar de fax), envio direto, envio atrasado, pré-visualização, aviso de trabalho concluído, relatório TX, interromper transmissão, transmissão sequencial, envio de palavra-passe/subendereços, caixa de correio confidencial, registro de 2 para 1

CARACTERÍSTICAS TÉCNICAS DE ARMAZENAMENTO

Caixa (número suportado)

100 caixas de entrada do utilizador,
1 caixa de entrada RX da memória,
50 caixas de entrada de fax confidenciais
Máximo de 30 000 páginas (2000 trabalhos)

Espaço avançado

Protocolo de comunicação: SMB ou WebDAV
PC de cliente suportado: Windows® 10/11
Ligações simultâneas (máx.): SMB: 64, WebDAV: 3

Espaço avançado disponível em disco

Standard: 16 GB
(Com opção: máx. 480 GB)

Caraterísticas do espaço avançado

Autenticação para início de sessão de espaço avançado, função de ordenação, impressão de ficheiro PDF com uma palavra-passe, compatibilidade com o imageWARE Secure Audit Manager, pesquisa, pré-visualização do ficheiro, gestão de autentificação, aberto ao público, URI TX, cópia de segurança/restauro

CARACTERÍSTICAS TÉCNICAS DE SEGURANÇA

Controlo do acesso e da autenticação

Autenticação do utilizador (início de sessão com fotografia, início de sessão com PIN e fotografia, início de sessão por cartão*, início de sessão com nome de utilizador e palavra-passe, início de sessão ao nível da função, início de sessão através de dispositivo móvel), autenticação por ID de Departamento (ID de Departamento e início de sessão por PIN, início de sessão ao nível da função), uniFLOW Online Express (início de sessão por PIN, início de sessão com fotografia, início de sessão com PIN e fotografia, início de sessão por cartão, início de sessão por cartão e PIN, início de sessão com nome de utilizador e palavra-passe), sistema de gestão de acesso (controlo de acesso)
* Os leitores de cartões são opcionais; consulte os Acessórios de hardware
É necessária a ativação

Segurança dos documentos

Segurança de impressão (impressão segura, impressão segura encriptada, suspensão forçada de impressões, impressão segura uniFLOW®), Segurança de recepção de dados (caixa de entrada de faxes confidenciais, encaminhamento automático de documentos recebidos), Segurança de digitalização (PDF encriptado, assinatura digital em PDF/XPS, assinatura do utilizador em PDF/XPS, integração Adobe LiveCycle® Rights Management ES2.5), Segurança de caixa (proteção da caixa de correio com palavra-passe, controlo de acesso ao espaço avançado), Segurança de envio de dados (definição para solicitar a introdução de palavra-passe em cada transmissão, funções restritas de envio de e-mail/ficheiro, confirmação de número de FAX, permitir/restringir transmissões do controlador de fax, permitir/restringir o envio do histórico, compatibilidade com S/MIME), Rastreio de documentos (marca de água de segurança)

** Requer uniFLOW Online/uniFLOW

Segurança de rede

TLS 1.3, IPsec, autenticação IEEE802.1X, SNMP V3.0, funcionalidade de firewall (filtragem de endereço IP/MAC), suporte para WPA3, suporte de rede dupla (LAN com fios/LAN sem fios, LAN com fios/LAN com fios), desativação de funções não utilizadas (ativação/desativação de protocolos/aplicações, ativação/desativação de IU Remota, ativação/desativação da interface USB), separação das linhas de comunicação (G3 FAX, porta USB, espaço avançado, digitalização e envio - preocupação com vírus na recepção de e-mail)

Segurança do equipamento

Proteção dos dados SSD (encriptação dos dados SSD [FIPS 140-2/140-3*], bloqueio de SSD), inicialização padrão de SSD, Trusted Platform Module (TPM 2.0), função de ocultação do registro do trabalho, proteção da integridade do software da MFP, verificação da integridade do software MFD e da resiliência do firmware da plataforma (NIST SP800-193) com recuperação automática do sistema (verificação do sistema no arranque, deteção de intrusão durante a execução ativada com o McAfee Embedded Control), certificação de critérios comuns HCD-PP
*validação pendente

Auditoria e gestão do equipamento

Palavra-passe de administrador, gestão remota, autenticação de dois fatores, certificado digital e gestão de chaves, registro de auditoria, coordenação com o sistema de auditoria de segurança externo (Security Information and Event Management), registro de dados de imagem, programação da política de segurança

CARACTERÍSTICAS TÉCNICAS AMBIENTAIS

Ambiente de funcionamento

Temperatura: 10 a 30 °C
Humidade: 20 a 80% HR (humidade relativa)

Fonte de alimentação

220-240 V 50/60 Hz 5A

Consumo de energia

Máximo: aprox. 1500 W

Cópia (com digitalização contínua DADF): aprox. 666 W[†]

Em espera: aprox. 45,5 W[†]

Modo de hibernação: aprox. 0,8 W[†]

[†] Valor de referência: medida de uma unidade

^{**} O modo de suspensão de 0,8 W não se encontra disponível em todas as circunstâncias devido a determinadas definições.

Consumo elétrico típico (TEC)*:

iR-ADV DX 4945i: 0,45 kWh

iR-ADV DX 4935i: 0,34 kWh

iR-ADV DX 4925i: 0,25 kWh

*Em conformidade com a norma Energy Star 3.0 dos EUA

Para obter informações detalhadas relativas aos regulamentos Erp:

Lot6/26, aceda a: https://www.canon-europe.com/for_work/lot26/

Nível de potência sonora (LWA m)

Ativa (preto e branco) (uma face)

iR-ADV DX 4945i: 64 dB, Kv 3 dB

iR-ADV DX 4935i: 62 dB, Kv 3 dB

iR-ADV DX 4925i: 61 dB, Kv 3 dB

* Valor de referência: apenas uma unidade medida com base na norma

ISO 7779, descrita com base na norma ISO 9296 (2017)

Pressão sonora (LpAm)

Posição de utilizador:

Ativa (preto e branco) (uma face/frente e verso):

iR-ADV DX 4945i: 49 dB, 51 dB

iR-ADV DX 4935i: 49 dB, 50 dB

iR-ADV DX 4925i: 46 dB, 48 dB

* Valor de referência: apenas uma unidade medida com base na norma

ISO 7779, descrita com base na norma ISO 9296 (2017)

Normas

Blue Angel

CONSUMÍVEIS

Cartridges de toner

Toner preto C-EXV 66

Toner (rendimento estimado a 6% da cobertura)

Toner preto C-EXV 66: 44 500 páginas

GESTÃO DO SOFTWARE E DA IMPRESSORA

Monitorização e criação de relatórios

Universal Login Manager (ULM)
uniFLOW Online Express*

* Para obter mais informações, consulte:

[uniFLOW Online Express](#)

[uniFLOW Online](#)

Ferramentas de gestão remota

iWEMC
eMaintenance
Content Delivery System

Software de digitalização

Color Network ScanGear 2

Ferramentas de otimização

Ferramenta de configuração do controlador Canon

Plataforma

MEAP (Multifunctional Embedded Application Platform)

Publicação de documentos

Kofax Power PDF Advanced (opcional)

OPÇÕES DE FORNECIMENTO DE PAPEL

UNIDADE DE ALIMENTAÇÃO DE CASSETES-AW1

Capacidade de papel: 550 folhas x 2 (1100 folhas) (80 g/m²)
Tipo de papel: fino, normal, reciclado, colorido, grosso, Bond, transparência, perfurado, timbrado
Formato de papel: A3, A4, A4R, A5, A5R, A6R, B4, B5, B5R
Formato personalizado: 105,0 x 148,0 mm a 304,8 x 457,2 mm
Gramagem de papel: 52 a 256 g/m²
Fonte de alimentação: a partir da unidade principal
Dimensões (L x P x A): 565 x 635 x 248 mm
Peso: aprox. 16,0 kg

Capacidade de papel: 2450 folhas (80 g/m²)
Tipo de papel: fino, normal, reciclado, colorido, grosso, Bond, perfurado, timbrado
Formato de papel: A4
Gramagem de papel: 52 a 256 g/m²
Fonte de alimentação: a partir da unidade principal
Dimensões (L x P x A): 565 x 650 x 248 mm
Peso: aprox. 28,0 kg

CARACTERÍSTICAS TÉCNICAS

Série imageRUNNER ADVANCE DX 4900

OPÇÕES DE SAÍDA*

Tabuleiro interno de 2 vias-M1

* A capacidade de papel pode variar consoante o tipo/formato de papel.

Capacidade do tabuleiro (com papel de 80 g/m²)
Tabuleiro superior: A4, A5, A5R, A6R, B5, B5R: 85 folhas
SRA3, A3, A4R, B4: 40 folhas
Tabuleiro inferior (tabuleiro standard): A4, A5, A5R, A6R, B5, B5R: até 220 folhas
SRA3, A3, A4R, B4: até 100 folhas
Gramagem de papel: 52 a 300 g/m²
Dimensões (L x P x A): 428 x 405 x 88 mm
Peso: 0,7 kg

Tabuleiro de cópias-T2

Capacidade (com papel de 80 g/m²):
A4, A5R, B5, B5R: 100 folhas
A3, A4R, B4: 65 folhas
Dimensões (L x P x A): 442 mm x 373 mm x 176 mm
(ligado à unidade principal, quando o tabuleiro de extensão está estendido)
Peso: 0,5 kg

Finalizador interno-L1

Capacidade do tabuleiro (com papel de 80 g/m²):
Tabuleiro superior: SRA3, A3, A4, A4R, A5, A5R, A6R, B4, B5, B5R: aprox. 45 folhas
Tabuleiro inferior: A4, A5, A5R, B5: aprox. 500 folhas
SRA3, A3, A4R, B4, B5R: 250 folhas
A6R: 30 folhas
Envelope: 10 folhas
Gramagem de papel: 52 a 300 g/m²
Posição doagrafo: canto, duplo
Capacidade doagrafo:
A4, B5: 50 folhas (52 a 90 g/m²)
A4R: 40 folhas (52 a 90 g/m²)
A3, B4: 30 folhas (52 a 90 g/m²)
Agrafo Eco:
A3, A4, B4, B5: 10 folhas (52 a 64 g/m²)
8 folhas (65 a 81,4 g/m²)
6 folhas (82 a 105 g/m²)
Agrafar a pedido: aprox. 40 folhas (80 g/m²)
Dimensões (L x P x A): 727 mm x 525 mm x 225 mm (ligado à unidade principal, quando o tabuleiro de extensão está estendido)
Peso: aprox. 9,1 kg

Furador interno 2/4-D1

(Requer o finalizador interno-L1)
Dois ou quatro furos
Gramagem de papel aceite para perfuração: 52 a 300 g/m²
Formato de papel aceitável para perfuração: dois furos: A3, A4, A4R, A5, B4, B5, B5R
Quatro furos A3, A4

Furador interno de 4 furos-D1

(Requer o finalizador interno-L1)
Quatro furos
Gramagem de papel aceite para perfuração: 52 a 300 g/m²
Formato de papel aceitável para perfuração:
Quatro furos: A3, A4, A4R, A5, B4, B5, B5R

Finalizador-agrafiador-AE1

Capacidade do tabuleiro (com papel de 80 g/m²):
Tabuleiro superior: A4, A5, A5R, A6R, B5: aprox. 250 folhas
SRA3, A3, A4R, B4, B5R: aprox. 125 folhas
Tabuleiro inferior: A4, A5, A5R, B5: 3000 folhas
SRA3, A3, A4R, B4, B5R: 1500 folhas
A6R: 250 folhas
Envelope: Monarch 30 folhas, COM10 No.10, DL, ISO-C5:
100 folhas
Gramagem de papel:
Tabuleiro superior: 52 a 256 g/m²
Tabuleiro inferior: 52 a 300 g/m²
Posição doagrafo: canto, duplo
Capacidade deagrafamento: A4, B5: 50 folhas (52 a 90 g/m²)
A4R: 40 folhas (52 a 90 g/m²)
A3, B4: 30 folhas (52 a 90 g/m²)
Agrafo Eco:
A3, A4: 10 folhas (52 a 64 g/m²)
8 folhas (65 a 81,4 g/m²)
6 folhas (82 a 105 g/m²)
Agrafar a pedido: 50 folhas (52 a 90 g/m²)
Dimensões (L x P x A): 637 x 623 x 1021 mm
(quando o tabuleiro de extensão está estendido)
Peso: aprox. 30,0 kg

Finalizador de brochuras-AE1

(Inclui as características técnicas básicas deagrafamento do finalizador-agrafiador-AE1 acima.)
Formato de papel para finalizar-agrafiar: A3, A4R, B4
Capacidade doagrafiador para finalizar-agrafiar: 20 folhas x 10 conjuntos (52 a 81,4 g/m²) (incluindo 1 capa de até 256 g/m²)
Capacidade de conjunto dobrado semagrafiar: até 3 folhas (52 a 105 g/m²)
Fonte de alimentação: a partir da unidade principal
Dimensões (L x P x A): 637 x 623 x 1021 mm
(quando o tabuleiro de extensão está estendido)
Peso: aprox. 53,0 kg

Unidade de perfuração de 2/4 furos-A1

(Requer o finalizador-agrafiador-AE1 ou o finalizador de brochuras-AE1)
Dois ou quatro furos
Gramagem de papel aceite para perfuração: 52 a 300 g/m²
Formato de papel aceitável para perfuração:
Dois furos A3, A4, A4R, A5, B4, B5, B5R,
Quatro furos A3, A4

Unidade de perfuração de 4 furos-A1

(Requer o finalizador-agrafiador-AE1 ou o finalizador de brochuras-AE1)
Quatro furos
Gramagem de papel aceite para perfuração: 52 a 300 g/m²
Formato de papel aceitável para perfuração:
Quatro furos: A3, A4, A4R, A5, B4, B5, B5R

ACESSÓRIOS DE HARDWARE

Leitores de cartões

Leitor de cartões de cópias-F1
Acessório do leitor de cartões de cópias B7
Caixa do leitor de cartões IC para teclado numérico-A1

OUTROS

DADF-C1 de uma só passagem
DADF-BA1
Tampa do vidro de exposição-Y3
Tabuleiro de utilitários-B1
Teclado numérico-A2
Agrafador instantâneo-B1 (opcional)
Kit de ajuste de suportes-A1

OPÇÕES DE SEGURANÇA

Segurança de dados

SSD de 250 GB-A1 (utilização com kit de espelhamento de memória-A1)
SSD de 1 TB-A1
Kit de espelhamento de memória-A1

OPÇÕES DO SISTEMA E DO CONTROLADOR

Acessórios de impressão

Conjunto de tipos de letra PCL internacionais-A1
Kit de impressão por PS-BG1
Kit de impressão de códigos de barras-D1

Acessórios do sistema

Kit de interface de controlo de cópias-A1
Kit de interface de série-K3
Placa de LAN sem fios-F1

Acessórios de fax

Placa de FAX Super G3-BH1
Kit de fax remoto-A1
Kit de expansão de IP Fax-B1

OUTRAS OPÇÕES

Acessórios de acessibilidade

Sistema de acesso de ADF-A1
Kit de orientação por voz-G1
Kit de funcionamento por voz-D1

Cartridge de agrafos

Cartridge de agrafos-Y1 (2 x 2000 unidades)*
* Apenas para finalizador de brochuras
Agrafo-P1 (2 x 5000 unidades)

Proteção do equipamento

Película antimicrobiana* - várias folhas concebidas para se adaptarem aos pontos de contacto mais comuns dos equipamentos.
*E recomendada a aplicação da mesma por um técnico de assistência

Software e soluções



Certificações e compatibilidade



Canon Inc.
canon.com
Canon Portugal
canon.pt
Portuguese edition
© Canon Portugal S.A., 2023