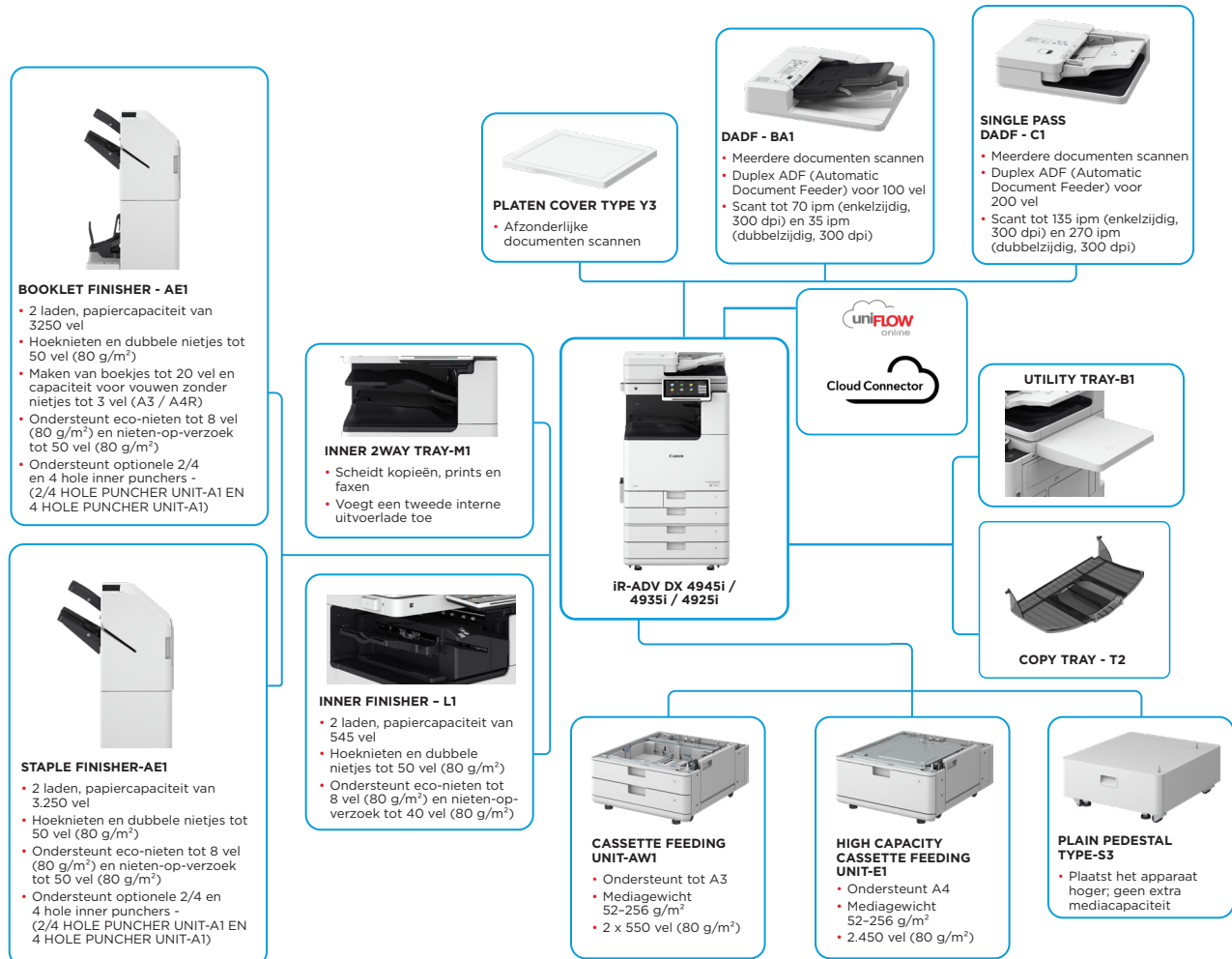


imageRUNNER ADVANCE DX 4900-serie

SLIMME MULTIFUNCTIONELE ZWART-WIT A3-PRINTERS VOOR EFFICIËNTE, HOOGWAARDIGE DOCUMENTVERWERKING



BELANGRIJKSTE CONFIGURATIEOPTIES



Deze platte configuratie dient uitsluitend ter illustratie. Raadpleeg de [online productconfigurator](#) voor een volledige lijst van opties en de exacte onderlinge compatibiliteit.

Het Unified Firmware Platform (UFP) stelt de nieuwste functie- en security upgrades beschikbaar, wat zorg draagt voor een verbeterde gebruikerservaring binnen het volledige IR ADVANCE DX portfolio.

Canon

TECHNISCHE SPECIFICATIES

imageRUNNER ADVANCE DX 4900-serie

MAIN UNIT

Type apparaat

Kernfuncties

Processor

Bedieningspaneel

Geheugen

Opslag

Interfaceverbinding

Papierinvoercapaciteit (A4, 80 g/m²)

Papieruitvoercapaciteit (A4, 80 g/m²)

Afwerkingsopties

Ondersteunde mediatypes

Ondersteunde mediaformaten

Ondersteunde mediagewichten

Opwarmtijd (Snelle opstartmodus: aan)

Afmetingen (b x d x h)

Installatieruimte (b x d)

Gewicht*

*inclusief toner

PRINTSPECIFICATIES

Printsnelheid (zwart-wit)

Multifunctionele zwart-wit A3-laserprinter
Printen, kopiëren, scannen, verzenden, opslaan en optioneel faxen

1,8 GHz Dual core-processor

10,1 inch TFT LCD WSVGA-kleurentouchscreen

Standaard: RAM 4,5 GB

Standaard: (SSD) 256 GB

Optioneel: (SSD) 1 TB

NETWERK

Standaard: 1000Base-T / 100Base-TX / 10Base-T

Optioneel: wireless LAN (IEEE 802.11 b/g/n)

OVERIGE

Standaard: USB 2.0 (host) x1, USB 3.0 (host) x1, USB 2.0 (apparaat) x1,

Optioneel: seriële interface, kopieerbeheerinterface

Standaard: 1.200 vel

100 vel: 1 multi-purpose tray

550 vel: 2 standaardcassettes

Maximum: 3.650 vel (met High Capacity Cassette Feeding Unit-E1)

Standaard: 250 vel

Maximaal: 3.450 vel (met Staple Finisher-AE1 of Booklet Finisher-AE1 en Copy Tray-T2)

Sorteren, groeperen, offset, nieten, rugnieten, perforeren, eco-nieten, nieten op aanvraag

* Invoermodules en afwerkeenheden zijn afhankelijk van de aangesloten opties.

Multi-purpose tray: dun papier, normaal papier, zwaar papier*, gerecycled papier, gecoat papier*, gekleurd papier, overtrekpapier, briefpapier, transparanten, etiketten, geperforeerd papier, papier met briefhoofd, enveloppen

* SRA3 wordt niet ondersteund voor gecoat papier (257-300 g/m²) en zwaar papier (257-300 g/m²).

Bovenste cassette: dun papier, normaal papier, zwaar papier, gerecycled papier, gekleurd papier, briefpapier, transparanten, geperforeerd papier, papier met briefhoofd, enveloppen

Onderste cassette: dun papier, normaal papier, zwaar papier, gerecycled papier, gekleurd papier, briefpapier, transparanten, geperforeerd papier, papier met briefhoofd, enveloppen*

* Envelope Feeder Attachment A (standaard) is vereist.

Ondersteunde mediaformaten

Multi-purpose tray:

Standaardformaat: SRA3, A3, A4, A4R, A5, A5R, A6R, B4, B5, B5R

Aangepast formaat: 98,4 x 139,7 mm tot 320,0 x 457,2 mm

Alle formaten: 100,0 x 148,0 mm tot 304,8 x 457,2 mm

Enveloppen: COM10 nr.10, Monarch, ISO-C5, DL

Envelop aangepast formaat: 98,0 x 98,0 mm tot 320,0 x 457,2 mm

Bovenste cassette:

Standaardformaat: A4, A5, A5R, A6R, B5

Aangepast formaat: 105,0 x 148,0 mm tot 297,0 x 215,9 mm

Enveloppen: ISO-C5

Onderste cassette:

Standaardformaat: A3, A4, A4R, A5, A5R, A6R, B4, B5, B5R

Aangepast formaat: 105,0 x 148,0 mm tot 304,8 x 457,2 mm

Enveloppen*: COM10 No.10, Monarch, DL

* Envelope Attachment A (standaard) is vereist.

Multi-purpose tray: 52 tot 300 g/m²*

* SRA3 wordt niet ondersteund voor gecoat papier (257-300 g/m²) en zwaar papier (257-300 g/m²). Ondersteund papiergewicht met Media Adjustment Kit-A1: 60 tot 300 g/m²

Bovenste/onderste cassette: 52 tot 256 g/m²

Dubbelzijdig: 52 tot 220 g/m²

Snelle opstartmodus: 4 seconden of minder*

* Tijd vanaf het inschakelen van het apparaat tot wanneer het kopieerpicogram wordt weergegeven en is ingeschakeld voor gebruik op het touchscreen.

Vanuit slaapstand: 10 seconden of minder

Vanaf opstarten: 10 seconden of minder*

* Tijd tussen het aanzetten van het apparaat en het moment dat het klaar is voor kopiëren (geen printreservering)

Met Platen Cover-Y3: 565 x 692 x 788 mm

Met single-pass DADF-C1: 565 x 722 x 897 mm

Met DADF-BA1: 565 x 719 x 891 mm

Basis:

978 x 1119 mm (met Single Pass DADF-C1 + rechterklep en multi-purpose tray uitgeschoven + papercassette geopend)

978 x 1116 mm (met DADF-BA1 + rechterklep en multi-purpose tray uitgeschoven + papercassette geopend)

Volledig geconfigureerd:

1651 x 1119 mm (met Single Pass DADF-C1 + Staple Finisher-AE1/Booklet Finisher-AE1 + Copy Tray-T2 uitgeschoven + papercassette geopend)

1651 x 1116 mm (met DADF-BA1 + Staple Finisher-AE1/Booklet Finisher-AE1 + Copy Tray-T2 uitgeschoven + papercassette geopend)

Met Platen Cover-Y3: ca. 61 kg

Met DADF-BA1: ca. 68 kg

Met single-pass DADF-C1: ca. 74 kg

iR-ADV DX 4945i:

Enkelzijdig: tot 45 ppm (A4, A5, A5R, A6R), tot 22 ppm (A3), tot 32 ppm (A4R)

iR-ADV DX 4935i:

Enkelzijdig: tot 35 ppm (A4, A5, A5R, A6R), tot 17 ppm (A3), tot 23 ppm (A4R)

iR-ADV DX 4925i:

Enkelzijdig: tot 25 ppm (A4, A5, A5R, A6R), tot 15 ppm (A3), tot 20 ppm (A4R)

Printresolutie (dpi)

1200 x 600,
1200 x 1200 (halve snelheid)

Paginabeschrijving talen

Standaard: UFRIL, PCL6

Optioneel: Adobe® PostScript®3™

PDF, EPS, TIFF/JPEG, XPS

Direct Print (RUI)

Printen vanaf mobiel en vanuit cloud-applicaties

AirPrint, Mopria, Universal Print van Microsoft, Canon PRINT-app, Cloud Connector en uniFLOW Online (optioneel)

Em reeks software- en MEAP-oplossingen is beschikbaar voor het printen vanaf mobiele of met internet verbonden apparatuur of cloudservices, al naargelang de vereisten.

Neem contact op met uw vertegenwoordiger voor meer informatie

Android / Windows® 10 / Windows® 11 / Chrome OS / macOS (11.2.2 of hoger), iOS (15.2 of hoger), iPadOS

PS-lettertypen: 136 Roman

PCL-lettertypen: 93 Roman-lettertypen, 10 bitmaplettertypen, 2 OCR-lettertypen, Andalé Mono WT J/K/S/T** (Japans, Koreaans, Vereenvoudigd en Traditioneel Chinees), barcodelettertypen**

** Optionele PCL International Font Set-A1 is vereist.

** Optionele Barcode Printing Kit-D1 is vereist.

Standaardprinten met OS

Lettertypen

Printfuncties

Beveiligd printen, beveiligingswatermerk, koptekst / voettekst, pagina-indeling, dubbelzijdig printen, gemengde papierformaten / -richtingen, voor- / achteromslagen, tonerreductie, poster printen, gedwongen vasthouden van printopdrachten, printdatum, gepland printen, printen naar een virtuele printer

Besturingssysteem

UFRIL: Windows® 10 / 11 / Server 2012 / Server 2012 R2 / Server 2016 / Server 2019 / Server 2022, MAC OS X (10.13 of hoger)

PCL: Windows® 10 / 11 / Server 2012 / Server 2012 R2 / Server 2016 / Server 2019 / Server 2022, MAC OS X (10.13 of hoger)

PS: Windows® 10 / 11 / Server 2012 / Server 2012 R2 / Server 2016 / Server 2019 / Server 2022, MAC OS X (10.13 of hoger)

PPD: Windows® 10 / 11, MAC OS X (10.13 of hoger)

KOPIEERSPECIFICATIES

Kopieersnelheid

iR-ADV DX 4945i:

Enkelzijdig: tot 45 ppm (A4, A5, A5R, A6R), tot 22 ppm (A3), tot 32 ppm (A4R)

iR-ADV DX 4935i:

Enkelzijdig: tot 35 ppm (A4, A5, A5R, A6R), tot 17 ppm (A3), tot 23 ppm (A4R)

iR-ADV DX 4925i:

Enkelzijdig: tot 25 ppm (A4, A5, A5R, A6R), tot 15 ppm (A3), tot 20 ppm (A4R)

Eerste pagina (A4)

iR-ADV DX 4945i: ca. 4,6 seconden of minder

iR-ADV DX 4935i: ca. 5,5 seconden of minder

iR-ADV DX 4925i: ca. 6,1 seconden of minder

Kopieerresolutie (dpi)

Meerdere exemplaren

Copy Density

Vergroting

600 x 600

Maximaal 9.999 exemplaren

Automatisch of handmatig (9 niveaus)

Variabele zoom: 25 tot 400% (in stappen van 1%)

Vooraf ingestelde verkleining / vergroting: 25%, 50%, 70%, 100% (1:1), 141%, 200%, 400%

Vooraf ingestelde verhoudingen voor verkleinen / vergroten per gebied, dubbelzijdig, dichtheid aanpassen, soort origineel selecteren, onderbrekingsmodus, boek op twee pagina's, dubbelzijdig origineel, taakopbouw, n op 1, omslag toevoegen, vellen invoegen, originelen met verschillende formaten, paginanummering, kopieersetnummering, scherpte, kader wissen, beveiligingswatermerk, printdatum, rugmarge, printcontrole, negatief / positief, beelden herhalen, opdrachtblokken samenvoegen, spiegelbeeld, opslaan in mailbox, identiteitsbewijs kopiëren, lege pagina's overslaan, originelen van alle formaten, kleurmodus, gereserveerde kopie, voorbeeldkopie

Kopieerfuncties

SCANSPECIFICATIES

Type

Standaard: Color Platen

Optioneel: Platen Cover-Y3, Single Pass DADF-C1* of DADF-BA1 [dubbelzijdig naar dubbelzijdig (automatisch met DADF)]

* Detectie bij invoer van meerdere vellen wordt ondersteund

DADF: Duplexing Automatic Document Feeder

Single Pass DADF-C1: maximaal 200 vel

DADF-BA1: maximaal 100 vel

Plaats: papiervel, boeken, 3D-objecten

Mediagewicht documentinvoer:

Single Pass DADF-C1:

Enkelzijdig scannen: 38 tot 220 g/m²

Dubbelzijdig scannen: 38 tot 220 g/m²

* Een acceptabel gewicht van A6R of kleiner is 50 tot 220 g/m².

DADF-BA1:

Enkelzijdig scannen: 38 tot 128 g/m² (zwart-wit), 64 tot 128 g/m² (kleur)

Dubbelzijdig scannen: 50 tot 128 g/m² (zwart-wit), 64 tot 128 g/m² (kleur)

Ondersteunde mediaformaten

Scanformaat glasplaat: maximaal 297,0 x 431,8 mm

Single Pass DADF-C1:

A3, A4, A4R, A5, A5R, A6R, B4, B5, B5R, B6R,

Aangepast formaat: 69,9 x 139,7 mm tot 304,8 x 431,8 mm

DADF-BA1:

A3, A4, A4R, A5, A5R, B4, B5, B5R, B6,

Aangepast formaat: 139,7 x 128 mm tot 297,0 x 431,8 mm

Single Pass DADF-C1:

Enkelzijdig scannen: 135/135 (300 x 300 dpi, verzenden), 80/80 (600 x 600 dpi, kopiëren)

Dubbelzijdig scannen: 270/270 (300 x 300 dpi, verzenden), 160/90 (600 x 600 dpi, kopiëren)

DADF-BA1:

Enkelzijdig scannen: 70/70 (300 x 300 dpi, verzenden), 51/51 (600 x 600 dpi, kopiëren)

Dubbelzijdig scannen: 35/35 (300 x 300 dpi, verzenden), 25,5/25,5 (600 x 600 dpi, kopiëren)

Scanresolutie (dpi)

Scannen om te kopiëren: 600 x 600

Scannen om te verzenden: (push) 600 x 600 (SMB/FTP/ WebDAV/IFAX), (pull) 600 x 600

Scannen om te faxen: 600 x 600



TECHNISCHE SPECIFICATIES

imageRUNNER ADVANCE DX 4900-serie

Pull-scanspecificaties	Colour Network ScanGear2. Voor zowel TWAIN- als WIA-ondersteunde besturingssystemen: Windows* 10/11 / Server 2012 / Server 2012 R2 / Server 2016 / Server 2019 / Server 2022	Netwerkbeveiliging	TLS 1.3, IPsec, IEEE802.1X-verificatie, SNMP V3.0, firewallfunctionaliteit (IP/MAC-adresfiltering), ondersteuning voor WPA3, ondersteuning voor twee netwerken (bekabeld LAN-wireless LAN, bekabeld LAN-bekabeld LAN), ongebruikte functies uitschakelen (protocollen / toepassingen uitschakelen, externe gebruikersinterface in-/uitschakelen, USB-interface in-/uitschakelen), scheiding communicatielijnen (G3 FAX, USB-poort, Advanced Space, scannen en verzenden – virusproblemen via ontvangen e-mails)
Scanmethode	Push-scan, pull-scan, scannen naar Box, scannen naar Advanced Space, scannen naar netwerk, scannen naar USB-geheugenstick, scannen naar mobiel apparaat, scannen naar cloud (uniFLOW Online/Cloud Connector - optioneel)	Beveiliging van apparaten	SSD-gegevens beschermen [SSD-gegevenscodering (FIPS 140-3), SSD-vergrendeling], Standaard SSD-initialisatie, initialiseren (NIST 800-88 PURGE LEVEL), Trusted Platform Module (TPM 2.0), logboek verbergen, integriteit van MFP-software beschermen, integriteit van MFD-software en Platform Firmware Resiliency (NIST P800-193) controleren met automatisch systeemherstel (Systeemverificatie bij het opstarten, indringersdetectie tijdens runtime ingeschakeld met Trellix Embedded Control), HCD-PP Common Criteria-certificatie
VERZENDSPECIFICATIES		Apparaatbeheer en controle	Beheerderswachtwoord, tweefactor authenticatie extern management, digitaal certificaat en versleutelingsbeheer, auditlogboek, samenwerking met extern beveiligingsauditsysteem (beveiligingsinformatie en gebeurtenisbeheer), logboekregistratie van afbeeldingsgegevens, instellingen van het beveiligingsbeleid
Bestemming	Standaard: e-mail/internet FAX (SMTP*), SMB3.1.1, FTP, WebDAV, mailbox Optioneel: Super G3 FAX, IP Fax * OAuth 2.0-verificatiemethode beschikbaar voor Microsoft 365 en Google Workspace	OMGEVINGSSPECIFICATIES	
Adresboek	LDAP (2.000) / lokaal (1.600) / snelkiezen (200)	Gebruiksomgeving	Temperatuur: 10 tot 30 °C Luchtvochtigheidsgraad: 20 tot 80% RL (relatieve luchtvochtigheid)
Verzendresolutie (dpi)	Push: maximaal 600 x 600 Pull: maximaal 600 x 600	Voeding	220-240V 50 / 60 Hz 5A
Communicatieprotocol	FTP: (TCP/IP), SMB3.1.1 (TCP/IP), WebDAV E-mail/iFax: SMTP (verzenden), POP3 (ontvangen)	Vermogenverbruik	Maximaal: ca. 1.500W Kopiëren (met continu DADF-scannen): ongeveer 666W ¹ Stand-by: ca. 45,5 W ¹ Slaapstand: ca. 0,8W ²
Bestandsindeling	Standaard: TIFF, JPEG, PDF (compact, doorzoekbaar, beleidsregels toepassen, optimaliseren voor web, PDF / A-1b, Trace & Smooth, versleuteld, apparaathandtekening, gebruikershandtekening), XPS (compact, doorzoekbaar, apparaathandtekening, gebruikershandtekening), Office Open XML (PowerPoint, Word)		¹ Referentiewaarde: één eenheid gemeten ² Slaapstand met 0,8W verbruik is niet onder alle omstandigheden beschikbaar vanwege bepaalde instellingen.
Universal Send-functies	Soort origineel selecteren, dubbelzijdig origineel, boek op twee pagina's, originelen met verschillende formaten, dichtheid aanpassen, scherpte, kopieerverhouding, kader wissen, taakopbouw, uitgesteld verzenden, voorbeeld, melding bij opdracht gereed, bestandsnaam, onderwerp/bericht, antwoord aan, e-mailprioriteit, verzendrapport, richting van inhoud origineel, blanco originelen overslaan		Normaal energieverbruik (TEC)*: iR-ADV DX 4945i: 0,45 kWh iR-ADV DX 4935i: 0,34 kWh iR-ADV DX 4925i: 0,25 kWh * Volgens US Energy Star 3.0 Ga voor gedetailleerde informatie met betrekking tot de Eps/Lot6/26-richtlijnen naar: https://www.canon-europe.com/for_work/lot26/
FAXSPECIFICATIES		Geluidsniveau	Geluidsterkte (LWA m) Actief (zwart-wit) (enkelzijdig) iR-ADV DX 4945i: 64 dB, Kv 3 dB iR-ADV DX 4935i: 62 dB, Kv 3 dB iR-ADV DX 4925i: 61 dB, Kv 3 dB * Referentiewaarde: slechts één eenheid gemeten met ISO7779, beschreven in ISO9296 (2017) Geluidsdruk (LpAm) Positie omstander: Actief (zwart-wit) (enkelzijdig/dubbelzijdig): iR-ADV DX 4945i: 49 dB 51 dB iR-ADV DX 4935i: 49 dB 50 dB iR-ADV DX 4925i: 46 dB 49 dB * Referentiewaarde: slechts één eenheid gemeten met ISO7779, beschreven in ISO9296 (2017)
Max. aantal verbindinglijnen	1		Blue Angel
Modemsnelheid	Super G3: 33,6 kbps G3: 14,4 kbps	Standaarden	
Compressiemethode	MH, MR, MMR, JBIG	CONSUMABLES	
Resolutie (dpi)	400 x 400 (ultrafijn), 200 x 400 (superfijn), 200 x 200 (fijn), 200 x 100 (normaal)	Toner(cartridges)	C-EXV 66 toner zwart C-EXV 66 Toner BK: 44.500 pagina's
Verzend- en ontvangstformaten	Verzenden: A3, A4, A4R, A5 ¹ , A5R ¹ , B4, B5 ² , B5R ¹ Ontvangen: A3, B4, A4, A4R, A5R, B5, B5R ¹ Verzonden als A4 ² Verzonden als B4 kort	Toner (geschatte productie bij 6% dekking)	
Faxgeheugen	Maximaal 30.000 pagina's (2.000 taken)	SOFTWARE- EN PRINTERBEHEER	
Verkorte kiescodes	Max. 200	Tracering en rapportages	Universal Login Manager (ULM) uniFLOW Online*
Groepskiezen/-bestemmingen	Maximaal 199 nummers	Tools voor beheer op afstand	* Raadpleeg voor meer informatie: uniFLOW.Online
Groepsverzending	Max. 256 adressen	Scansoftware	iWEMC eMaintenance Content Delivery System Color Network ScanGear 2 Configuratie voor stuurprogramma's van Canon MEAP (Multifunctional Embedded Application Platform) Kofax Power PDF Advanced (optioneel)
Geheugenback-up	Ja	Optimalisatietools	
Faxfuncties	Naam afzender (TTI), telefoonlijn selecteren (bij faxverzending), direct verzenden, uitgesteld verzenden, voorbeeld, melding bij taak gereed, verzendrapport, overdracht onderbreken, groepsverzending, verzenden met wachtwoord / subadres, vertrouwelijke mailbox, 2-op-1 logboek	Platform	
OPSLAGSPECIFICATIES		Documentpublicatie	
Box (ondersteund aantal)	100 inboxes van gebruikers, 1 geheugen-RX-inbox, 50 inboxes voor vertrouwelijke faxen Maximaal 30.000 opgeslagen pagina's (2.000 taken)	PAPIERINVOEROPTIES	
Advanced Space	Communicatieprotocol: SMB of WebDAV Ondersteunde client-pc: Windows* 10 / 11 Gelijktijdige verbindingen (max.): SMB: 64, WebDAV: 3 (actieve sessies)	CASSETTE FEEDING UNIT-AW1	Papiercapaciteit: 2 x 550 vel, (1.100 vel) (80 g/m ²) Papiersort: dun papier, normaal papier, gerecycled papier, gekleurd papier, dik papier, briefpapier, transparant, geperforeerd papier, papier met briefhoofd Papierformaat: A3, A4, A4R, A5, A5R, A6R, B4, B5, B5R Aangepast formaat: 105,0 x 148,0 mm tot 304,8 x 457,2 mm Papiergewicht: 52 tot 256 g/m ² Voeding: van de Main Unit Afmetingen (b x d x h): 565 x 635 x 248 mm Gewicht: ca. 16,0 kg
Beschikbare schijfruimte Advanced Space	Standaard: 16 GB (Met optie: max. 480 GB)	High Capacity Cassette Feeding Unit-E1	Papiercapaciteit: 2.450 vel (80 g/m ²) Papiersort: dun papier, normaal papier, gerecycled papier, gekleurd papier, dik papier, briefpapier, geperforeerd papier, papier met briefhoofd Papierformaat: A4 Papiergewicht: 52 tot 256 g/m ² Voeding: van de Main Unit Afmetingen (b x d x h): 565 x 650 x 248 mm Gewicht: ca. 28,0 kg
Advanced Space-functies	Verificatie voor inloggen op Advanced Space, sorteerfunctie, een PDF-bestand met een wachtwoord printen, ondersteuning voor imageWARE Secure Audit Manager, zoeken, voorbeeld van bestand, verificatiebeheer, toegankelijk voor publiek, URI TX, back-up maken / herstellen	UITVOEROPTIES*	* Papiercapaciteit kan variëren afhankelijk van papiersoort / -formaat.
BEVEILIGINGSSPECIFICATIES			
Verificatie en toegangscontrole	Gebruikersverificatie (login met afbeelding, login met afbeelding en PIN, login met kaart, login met gebruikersnaam en wachtwoord, login op functieniveau, login vanaf mobiel apparaat), verificatie van afdelings-id (login met afdelings-id en PIN, login op functieniveau), uniFLOW Online** (login met PIN, login met afbeelding, login met afbeelding en PIN, login met kaart en PIN, login met gebruikersnaam en wachtwoord, login met afdelings-id en PIN, login op functieniveau), Access Management System (toegangsbeheer), Cloud Connector* (login met PIN), Microsoft Entra ID (login met PIN, login met kaart), Tweefactor authenticatie op LUI/RUI * Kaartlezers zijn optioneel, raadpleeg de hardware-accessoires ** Abonnement vereist		
Documentbeveiliging	Printbeveiliging (beveiligd printen, gecodeerd beveiligd printen, gedwongen vasthouden van printopdrachten, beveiligd printen via uniFLOW*), beveiliging ontvangen gegevens (inbox voor vertrouwelijke faxen van waar ontvangen documenten automatisch worden doorgestuurd), scanbeveiliging (versleutelde PDF, apparaathandtekening PDF/XPS, gebruikershandtekening PDF/XPS, integratie met Adobe LiveCycle* Rights Management ES2.5), Box-beveiliging (wachtwoordbeveiliging voor mailbox, toegangsbeheer voor Advanced Space), beveiliging verzonden gegevens (instelling om per transmissie te vragen een wachtwoord in te voeren, beperkte e-mail-/bestandsverzendingfuncties, faxnummer bevestigen, transmissies faxdriver toestaan/beperken, verzenden vanuit geschiedenis toestaan/beperken, ondersteuning voor S/MIME), documenten traceren (beveiligingswatermerk) ** Vereist uniFLOW Online / uniFLOW		

TECHNISCHE SPECIFICATIES

imageRUNNER ADVANCE DX 4900-serie

Inner 2way Tray-M1

Capaciteit lade (met papier van 80 g/m²):
 Bovenste lade: A4, A5, A5R, A6R, B5, B5R: 85 vel
 SRA3, A3, A4R, B4: 40 vel
 Onderste lade (standaardlade): A4, A5, A5R, A6R, B5, B5R: tot 220 vel
 SRA3, A3, A4R, B4: tot 100 vel
 Papiergewicht: 52 tot 300 g/m²
 Afmetingen (B x D x H): 428 x 405 x 88 mm
 Gewicht: 0,7 kg

Copy Tray-T2

Capaciteit (met 80 g/m² papier):
 A4, A5R, B5, B5R: 100 vel
 A3, A4R, B4: 65 vel
 Afmetingen (b x d x h): 442 x 373 x 176 mm (bevestigd aan de hoofdeenheid, als de uitklapbare lade is uitgeklaapt)
 Gewicht: 0,5 kg

Inner Finisher-L1

Capaciteit lade (met papier van 80 g/m²):
 Bovenste lade: SRA3, A3, A4, A4R, A5, A5R, A6R, B4, B5, B5R: ca. 45 vel
 Onderste lade: A4, A5, A5R, B5: ca. 500 vel
 SRA3, A3, A4R, B4, B5R: 250 vel
 A6R: 30 vel
 Envelop: 10 vel
 Papiergewicht: 52 tot 300 g/m²
 Nietpositie: hoek, dubbel
 Nietcapaciteit:
 A4, B5: 50 vel (52 tot 90 g/m²)
 A4R: 40 vel (52 tot 90 g/m²)
 A3, B4: 30 vel (52 tot 90 g/m²)
 Eco-nieten:
 A3, A4, B4, B5: 10 vel (52 tot 64 g/m²)
 8 vel (65 tot 81,4 g/m²)
 6 vel (81,5 tot 105 g/m²)
 Niet op aanvraag: ca. 40 vel (80 g/m²)
 Afmetingen (b x d x h): 727 x 525 x 225 mm (bevestigd aan de hoofdeenheid, als de uitklapbare lade is uitgeklaapt)
 Gewicht: ca. 9,1 kg

Inner 2/4 Hole Puncher-D1

(Vereist Inner Finisher-L1)
 Twee of vier gaatjes
 Toegestaan papiergewicht voor perforator: 52 tot 300 g/m²
 Toegestaan papierformaat voor perforator: twee gaatjes A3, A4, A4R, A5, B4, B5, B5R
 Vier gaatjes A3, A4

Inner 4 Hole Puncher-D1

(Vereist Inner Finisher-L1)
 Vier gaatjes
 Toegestaan papiergewicht voor perforator: 52 tot 300 g/m²
 Toegestaan papierformaat voor perforator: vier gaatjes A3, A4, A4R, A5, B4, B5, B5R

Staple Finisher-AE1

Capaciteit lade (met papier van 80 g/m²):
 Bovenste lade: A4, A5, A5R, A6R, B5: ca. 250 vel
 SRA3, A3, A4R, B4, B5R: ca. 125 vel
 Onderste lade: A4, A5, A5R, B5: 3000 vel
 SRA3, A3, A4R, B4, B5R: 1500 vel
 A6R: 250 vel
 Envelop: Monarch: 30 vel, COM10 Nr10, DL, ISO-C5: 100 vel
 Papiergewicht:
 Bovenste lade: 52 tot 256 g/m²
 Onderste lade: 52 tot 300 g/m²
 Nietpositie: hoeknieten, capaciteit dubbele nietjes: A4, B5: 50 vel (52 tot 90 g/m²)
 A4R: 40 vel (52 tot 90 g/m²)
 A3, B4: 30 vel (52 tot 90 g/m²)
 Eco-nieten:
 A3 / A4: 10 vel (52 tot 64 g/m²)
 8 vel (65 tot 81,4 g/m²)
 6 vel (82 tot 105 g/m²)
 Niet-op-verzoek: 50 vel (52 tot 90 g/m²)
 Afmetingen (b x d x h): 637 x 623 x 1021 mm (als de uitklapbare lade is uitgeklaapt)
 Gewicht: ca. 30,0 kg

Booklet Finisher-AE1

(Inclusief de bovengenoemde standaardspecificaties voor nieten van de Staple Finisher-AE1.)
 Papierformaat bij rugnieten: A3, A4R, B4
 Nietcapaciteit bij rugnieten: 20 vel x 10 sets (52 tot 81,4 g/m²) (inclusief 1 voorblad tot 256 g/m²)
 Capaciteit bij vouwen zonder nietjes: tot 3 vel (52 tot 105 g/m²)
 Voeding: van hoofdeenheid
 Afmetingen (b x d x h): 637 x 623 x 1021 mm (als de uitklapbare lade is uitgeklaapt)
 Gewicht: ca. 53,0 kg

2/4 Hole Puncher Unit-A1

(Vereist de Staple Finisher-AE1 of de Booklet Finisher-AE1)
 Twee of vier gaatjes
 Toegestaan papiergewicht voor perforator: 52 tot 300 g/m²
 Toegestaan papierformaat voor perforator: Twee gaatjes A3, A4, A4R, A5, B4, B5, B5R, Vier gaatjes A3, A4

4 Hole Puncher Unit-A1

(Vereist de Staple Finisher-AE1 of de Booklet Finisher-AE1)
 Vier gaatjes
 Toegestaan papiergewicht voor perforator: 52 tot 300 g/m²
 Toegestaan papierformaat voor perforator: Vier gaatjes A3, A4, A4R, A5, B4, B5, B5R

HARDWARE-ACCESSOIRES

Kaartlezers

Copy Card Reader-F1
 Copy Card Reader Attachment-B7
 IC Card Reader Box for Numeric Keypad-A1

OVERIGE

Single Pass DADF-C1
 DADF-BA1
 Platen Cover-Y3
 Utility Tray-B1
 Numeric Keypad-A2
 Media Adjustment Kit-A1

BEVEILIGINGSOPTIES

Gegevensbeveiliging

250 GB SSD-A1 (bij gebruik met Memory Mirroring Kit-A1)
 1 TB SSD-A1
 Memory Mirroring Kit-A1

SYSTEEM- EN CONTROLLEROPTIES

Printaccessoires

PCL International Font Set-A1
 PS Printer Kit-BG1
 Barcode Printing Kit-D1

Systeemaccessoires

Copy Control Interface Kit-A1
 Serial Interface Kit-K3
 Wireless LAN Board-F1

Faxaccessoires

Super G3 FAX Board-BH1
 Remote Fax Kit-A1
 IP FAX Expansion Kit-B1

OVERIGE OPTIES

Toegangsaccessoires

ADF Access Handle-A1
 Voice Guidance Kit-G1
 Voice Operation Kit-D1

Staple Cartridges

Staple Cartridge-Y1 (2 x 2.000 stuks)*
 *Alleen voor de Booklet Finisher
 Staple-P1 (2 x 5.000 stuks)

Software en oplossingen



Certificeringen en compatibiliteit



Canon Inc.
 canon.com
 Canon Nederland
 canon.nl
 Dutch edition
 © Canon Europa N.V., 2024