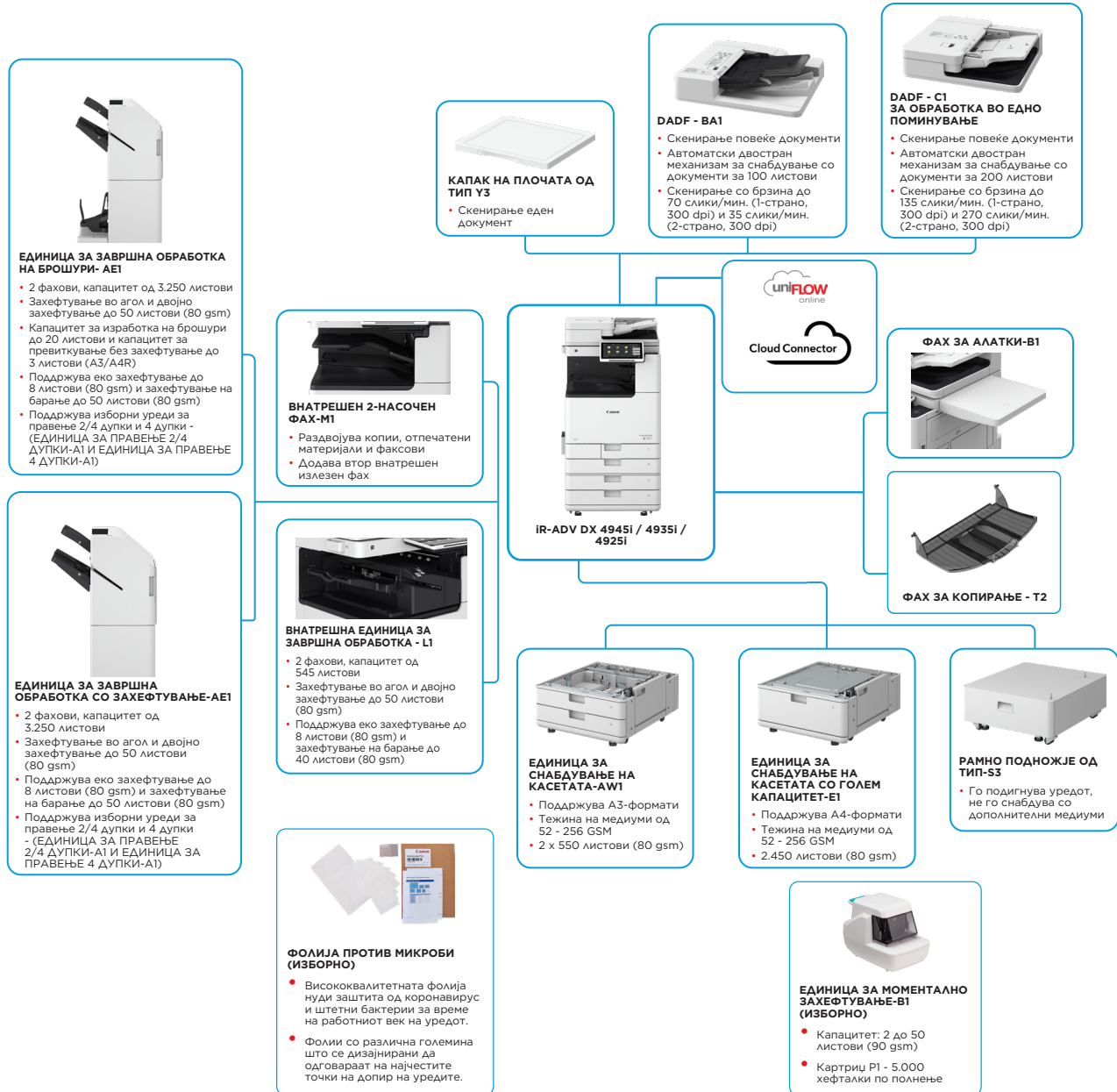


# Серија imageRUNNER ADVANCE DX 4900

## ПАМЕТНИ ПОВЕКЕФУНКЦИОНАЛНИ УРЕДИ ЗА ЦРНО-БЕЛО ПЕЧАТЕЊЕ ВО А3-ФОРМАТ НАМЕНЕТИ ЗА ЕФИКАСНА И ВИСОКОКВАЛИТЕТНА ОБРАБОТКА НА ДОКУМЕНТИ



### ОПЦИИ ЗА ГЛАВНАТА КОНФИГУРАЦИЈА



Оваа рамна конфигурација има само илустративна намена. За целосна листа на опции и информации за компатибилност, ве молиме погледнете ја [онлајн алатката за конфигурирање на производот](#).

Unified Firmware Platform (UFP) ви ги нуди најновите надградби за функциите и заштита за да го подобри корисничкото доживување со сите производи од серијата iR ADVANCE DX.

**Canon**

# ТЕХНИЧКИ СПЕЦИФИКАЦИИ

# Серија imageRUNNER ADVANCE DX 4900

## ГЛАВЕН УРЕД

Тип на машина

Повеќекфункционален црно-бел лазерски уред за А3-формати  
Печатење, копирање, скенирање, испраќање, складирање и изборен факс

## Основни функции

Процесор  
Контролен панел  
Меморија  
Простор за складирање  
Приклучок за интерфејс

Процесор со две јадра со фреквенција од 1,8 GHz  
TFT LCD WSVGA-екран на допир во боја од 10,1 инчи  
Стандардно: 4,5 GB RAM  
Стандардно: (SSD) 256 GB  
Изборно: (SSD) 1 TB  
МРЕЖНИ стандарди: 1000Base-T/100Base-TX/10Base-T  
Изборно: безжичен LAN (IEEE 802.11 b/g/n)  
ДРУГИ стандарди: USB 2.0 (главен компјутер) x1, USB 3.0 (главен компјутер) x1, USB 2.0 (уред) x1;  
Изборно: сериски интерфејс, интерфејс за контрола на копирањето

## Капацитет за снабдување со хартија (A4, 80 gsm)

Стандардно: 1.200 листови  
100 листови: 1 повеќенаменски факс  
550 листови: 2 стандардни касети  
Максимум: 3.650 листови (со единица за снабдување на касетата со голем капацитет-E1)  
Стандардно: 250 листови  
Максимум: 3.450 листови (со единица за завршна обработка со захефтување-AE1 или единица за завршна обработка на брошури-AE1 и факс за копирање-T2)  
Подредување, групирање, офсет печатење, захефтување, средино спојување, правење дупки, еко захефтување, захефтување на барање

## Капацитет на отпечатена хартија (A4, 80 gsm)

\* Опциите за завршна обработка се разликуваат во зависност од поврзаните опции.  
Повеќенаменски факс: тенка, обична, тешка\*, рециклирана, обложена\*, во боја, паус, за поврзување, транспарентна, етикети, однапред, издупчена, меморандуми, пликкови  
\* SRA3 не е поддржано за обложена (257-300 gsm) и тешка (257-300 gsm) хартија.  
Горна касета: тенка, обична, тешка, рециклирана, во боја, за поврзување, транспарентна, однапред издупчена, меморандуми, пликкови

## Опции за завршна обработка

## Поддржани видови на медиуми

Долна касета: тенка, обична, тешка, рециклирана, во боја, за поврзување, транспарентна, однапред издупчена, меморандуми, пликкови\*  
\* Потребен е додаток за снабдување со пликкови А (стандарден).  
Повеќенаменски факс:  
Стандардна големина: SRA3, A3, A4, A4R, A5, A5R, A6R, B4, B5, B5R  
Прилагодена големина: 98,4 x 139,7 mm до 320,0 x 457,2 mm  
Слободна големина: 100,0 x 148,0 mm до 304,8 x 457,2 mm  
Пликкови: COM10 бр.10, Monarch, ISO-C5, DL  
Прилагодена големина на пликкови: 98,0 x 98,0 mm до 320,0 x 457,2 mm

## Поддржани големини на медиуми

Горна касета:  
Стандардна големина: A4, A5, A5R, A6R, B5  
Прилагодена големина: 105,0 x 148,0 mm до 297,0 x 215,9 mm  
Пликкови: ISO-C5  
Долна касета:  
Стандардна големина: A3, A4, A4R, A5, A5R, A6R, B4, B5, B5R  
Прилагодена големина: 105,0 x 148,0 mm до 304,8 x 457,2 mm  
Пликкови: COM10 бр.10, Monarch, DL  
\* Потребен е додаток за пликкови А (стандарден).  
Повеќенаменски факс: 52 до 300 gsm\*  
\* SRA3 не е поддржано за обложена (257-300 gsm) и тешка (257-300 gsm) хартија. Поддржани тежини на хартија со комплетот за прилагодување медиуми-A1: 60-300 gsm  
Горна/долна касета: 52 до 256 gsm  
Двострано: 52 до 220 gsm

## Поддржани тежини на медиуми

Режим за брзо вклучување: 4 секунди или помалку\*  
\* Време откако ќе се вклучи уредот па сè додека не се појави иконата за скенирање и не стане достапна за користење на екранот на допир.  
Од режим на мирување: 10 секунди или помалку  
Од моментот на вклучување: 10 секунди или помалку\*  
\* Време откако ќе се вклучи уредот па сè додека не се подготви за копирање  
(не резервација за печатење)  
Со капац на плочата-Y3: 565 x 692 x 788 mm  
Со DADF-C1 за обработка во едно поминување: 565 x 722 x 897 mm  
Со DADF-BA1: 565 x 719 x 891 mm

## Димензии (Ш x Д x В)

Основна верзија:  
978 x 1.119 mm (со DADF-C1 за обработка во едно поминување + отворена десна врата и извлечен повеќенаменски факс + отворена касета за хартија)  
978 x 1.116 mm (со DADF-BA1 + отворена десна врата и извлечен повеќенаменски факс + отворена касета за хартија)  
Целоосна конфигурација:  
1.651 x 1.119 mm (со DADF-C1 за обработка во едно поминување + единица за завршна обработка со захефтување-AE1/единица за завршна обработка на брошури-AE1 + извлечен факс за копирање-T2 + отворена касета за хартија)  
1.651 x 1.116 mm (со DADF-BA1 + отворена десна врата и извлечен повеќенаменски факс + отворена касета за хартија)  
Со капац на плочата-Y3: прибл. 61 kg  
Со DADF-BA1: прибл. 68 kg  
Со DADF-C1 за обработка во едно поминување: прибл. 74 kg

## Простор за инсталирање (Ш x Д)

Со капац на плочата-Y3: 565 x 692 x 788 mm  
Со DADF-C1 за обработка во едно поминување: 565 x 722 x 897 mm  
Со DADF-BA1: 565 x 719 x 891 mm  
Основна верзија:  
978 x 1.119 mm (со DADF-C1 за обработка во едно поминување + отворена десна врата и извлечен повеќенаменски факс + отворена касета за хартија)  
978 x 1.116 mm (со DADF-BA1 + отворена десна врата и извлечен повеќенаменски факс + отворена касета за хартија)  
Целоосна конфигурација:  
1.651 x 1.119 mm (со DADF-C1 за обработка во едно поминување + единица за завршна обработка со захефтување-AE1/единица за завршна обработка на брошури-AE1 + извлечен факс за копирање-T2 + отворена касета за хартија)  
1.651 x 1.116 mm (со DADF-BA1 + отворена десна врата и извлечен повеќенаменски факс + отворена касета за хартија)  
Со капац на плочата-Y3: прибл. 61 kg  
Со DADF-BA1: прибл. 68 kg  
Со DADF-C1 за обработка во едно поминување: прибл. 74 kg

## СПЕЦИФИКАЦИИ ЗА ПЕЧАТЕЊЕ

Брзина на печатење (ЦРНО-БЕЛО)

iR-ADV DX 4945i:  
1-страно: до 45 стр./мин. (A4, A5, A5R, A6R),  
До 22 стр./мин. (A3), до 32 стр./мин. (A4R)  
iR-ADV DX 4935i:  
1-страно: до 35 стр./мин. (A4, A5, A5R, A6R),  
До 17 стр./мин. (A3), до 23 стр./мин. (A4R)  
iR-ADV DX 4925i:  
1-страно: до 25 стр./мин. (A4, A5, A5R, A6R),  
До 15 стр./мин. (A3), до 20 стр./мин. (A4R)

## Резолуција на печатење (dpi)

## Јазичи за опис на страница

## Директно печатење (RUI) Печатење од мобилни уреди и апликации за Cloud

1.200 x600,  
1.200 x1.200 (половина брзина)  
Стандардно: UFRIL, PCL6  
Изборно: Adobe® PostScript®3™  
PDF, EPS, TIFF/JPEG, XPS  
AirPrint, Mopria, Universal Print by Microsoft, апликација Canon PRINT, Cloud Connector и uniFLOW Online (изборно)  
Доступен е голем избор на софтверски решенија и решенија основани врз MEAP за да се овозможи печатење од мобилни уреди или уреди поврзани на интернет и услуги основани врз Cloud во зависност од вашите потреби.  
Ве молиме обратете се кај вашиот претставник за продажба за дополнителни информации

## Стандардно печатење преку оперативен систем Фонтони

Android/Windows® 10/Windows® 11/Chrome OS/macOS (11.2.2 или понов), iOS (15.2 или понов), iPadOS  
PS-фонтони: 136 Roman

## Функции за печатење

PCL-фонтони: 93 Roman, 10 Bitmap-фонтони, 2 OCR-фонтони, Andale Mono WT J/K/S/T™ (јапонски, корејски, едноставен и традиционален кинески), фонтони за баркодови<sup>1,2</sup>

## Оперативен систем

\* Потребен е изборен комплет меѓународни PCL-фонтони-A1.  
\*\* Потребен е изборен комплет за печатење баркодови-D1.  
Безбедно печатење, безбедносен воден печат, заглавие/подножје, распоред на страници, двострано печатење, мешани големини/ориентации на хартии, предни/задни корици, намалување на тонерот, печатење постери, печатење со принудна задршка, датум на печатење, закажување на печатење, печатење со виртуелен печат UFRIL: Windows®10/11/Server 2012/Server 2012 R2/Server 2016/Server 2019/Server 2022, MAC OS X (10.13 или понов)  
PCL: Windows®10/11/Server 2012/Server 2012 R2/Server 2016/Server 2019/Server 2022, MAC OS X (10.13 или понов)  
PS: Windows®10/11/Server 2012/Server 2012 R2/Server 2016/Server 2019/Server 2022, MAC OS X (10.13 или понов)  
PPD: Windows®10/11, MAC OS X (10.13 или понов)

## СПЕЦИФИКАЦИИ ЗА КОПИРАЊЕ Брзина на копирање

iR-ADV DX 4945i:  
1-страно: до 45 стр./мин. (A4, A5, A5R, A6R), до 22 стр./мин. (A3), до 32 стр./мин. (A4R)  
iR-ADV DX 4935i:  
1-страно: до 35 стр./мин. (A4, A5, A5R, A6R), до 17 стр./мин. (A3), до 23 стр./мин. (A4R)  
iR-ADV DX 4925i:  
1-страно: до 25 стр./мин. (A4, A5, A5R, A6R), до 15 стр./мин. (A3), до 20 стр./мин. (A4R)

## Потребно време до излегување на првата копија (A4)

iR-ADV DX 4945i: прибл. 4,6 секунди или помалку  
iR-ADV DX 4935i: прибл. 5,5 секунди или помалку  
iR-ADV DX 4925i: прибл. 6,1 секунди или помалку  
600 x 600  
До 9.999 копии  
Автоматски ими рачно (9 нивоа)  
Променлив зум: 25% до 400% (чекори на зголемување од 1%)  
Однапред поставено намалување/зголемување: 25%, 50%, 70%, 100%(1:1), 141%, 200%, 400%

## Резолуција на копирање (dpi) Повеќе копии Густина на копирање Зголемување

Однапред поставени соодноси за намалување/зголемување по површина, двострано, прилагодување на густината, избор на оригинални видови, режим за прекин, книга во две страници, двостран оригинал, создавање задача, N на 1, додавање корица, вметнување листови, оригинали во различни големини, нумерирање на страници, нумерирање на отпечатена серија, острина, бришење на рамка, безбедносен воден печат, датум на печатење, растојание меѓу страници, печатење и проverka, негатив/позитив, повторување слики, спојување блокови од задачи, пресликување слика, зачувување во поштенско сандаче, копирање документи за идентификација, прескокнување празни страници, оригинал со слободна големина, режим за бои, резервирана копија, примерок од копија

## СПЕЦИФИКАЦИИ ЗА СКЕНИРАЊЕ Вид

Стандардно: плоча во боја  
Изборно: капац на плочата-Y3, DADF-C1\* за обработка во едно поминување или DADF-BA1 [2-страно на 2-страно (автоматски со DADF)]

## Капацитет за хартија на механизмот за снабдување со документи (80 gsm) Прифатливи оригинали и тежини

\* Поддржано е откривање на повлекување повеќе листови преку механизмот за снабдување  
DADF: автоматски двостран механизам за снабдување со документи  
DADF-C1 за обработка во едно поминување: до 200 листови  
DADF-BA1: до 100 листови

## Поддржани големини на медиуми

Плоча: лист, книга и 3-димензионални предмети  
Тежина на медиуми за механизмот за снабдување со документи:  
DADF-C1 за обработка во едно поминување:  
1-страно скенирање: 38 до 220 gsm  
2-страно скенирање: 38 до 220 gsm  
\* Прифатливи тежини за ABR или помал формат се од 50 до 220 gsm.  
DADF-BA1:  
1-страно скенирање: 38 до 128 gsm (ЦРНО-БЕЛО),  
64 до 128 gsm (ВО БОЈА)  
2-страно скенирање: 50 до 128 gsm (ЦРНО-БЕЛО),  
64 до 128 gsm (ВО БОЈА)  
Плоча: макс. големина на скенирање: 297,0 x 431,8 mm  
DADF-C1 за обработка во едно поминување:  
A3, A4, A4R, A5, A5R, A6R, B4, B5, B5R, B6R,  
прилагодена големина: 69,9 x 139,7 mm до 304,8 x 431,8 mm  
DADF-BA1:  
A3, A4, A4R, A5, A5R, B4, B5, B5R, B6,  
прилагодена големина: 139,7 x 128 mm до 297,0 x 431,8 mm

## Брзина на скенирање (слики/мин.: ЦРНО-БЕЛО/БОЈА; A4)

DADF-C1 за обработка во едно поминување:  
1-страно скенирање: 135/135 (300 x 300 dpi, праќање),  
80/80 (600 x 600 dpi, копирање)  
2-страно скенирање: 270/270 (300 x 300 dpi, праќање),  
160/90 (600 x 600 dpi, копирање)  
DADF-BA1:  
1-страно скенирање: 70/70 (300 x 300 dpi, праќање),  
51/51 (600 x 600 dpi, копирање)  
2-страно скенирање: 35/35 (300 x 300 dpi, праќање),  
25,5/25,5 (600 x 600 dpi, копирање)  
Скенирање за копирање: 600 x 600  
Скенирање за праќање (проследување) 600 x 600 (SMB/FTP/WebDAV/IFAX), (повлекување) 600 x 600  
Скенирање за факс: 600 x 600

## Резолуција на скенирање (dpi)



# ТЕХНИЧКИ СПЕЦИФИКАЦИИ

# Серија imageRUNNER ADVANCE DX 4900

## Спецификации на скенирање со повлекување

Colour Network ScanGear2. Поддржани оперативни системи за TWAIN и WIA: Windows\*10/11/Server 2012/Server 2012 R2/Server 2016/Server 2019/Server 2022  
Скенирање со проследување, скенирање со преземање, скенирање кон сандаче, скенирање кон Advanced Space, скенирање кон мрежа, скенирање кон USB-мемориски уред, скенирање кон мобилен уред, скенирање кон Cloud (uniFLOW Online/Cloud Connector - изборно)

## СПЕЦИФИКАЦИИ ЗА ИСПРАКАЊЕ Одредиште

Стандардно: е-пошта/интернет факс (SMTP\*), SMB3.1.1, FTP, WebDAV, поштенско сандаче  
Изборно: Super G3-факс, IP-факс  
\* Методот за проверка на идентитет OAuth 2.0 е достапен за Microsoft 365 и Google Workspace.

## Адресар

LDAP (2000)/локално (1600)/брзо бирање (200)

## Резолуција на испраќање (dpi)

Проследување: до 600 x 600

## Протокол за комуникација

Повлекување: до 600 x 600  
FTP: (TCP/IP), SMB3.1.1 (TCP/IP), WebDAV  
Е-пошта/И-факс: SMTP (праќање), POP3 (примање)  
Стандардно: TIFF, JPEG, PDF (компактен, со можност за пребарување, применување политика, оптимизирање за на интернет, PDF/A-1b, траг и рамномерност, шифриран, потпис од уред, кориснички потпис), XPS (компактен, со можност за пребарување, потпис од уред, кориснички потпис), Office Open XML (PowerPoint, Word)

## Формат на датотека

## Универзални функции за испраќање

Избор на оригинални видови, двостран оригинал, книга во две страници, оригинали во различни големини, прилагодување на густината, острина, сооднос на копирање, бришење на рамка, создавање задача, одложено испраќање, преглед, известување за завршена задача, име на датотека, предмет/порака, одговори на, приоритет на е-пошта, TX-извештај, ориентација на оригиналните содржини, прескокнување празни оригинали

## СПЕЦИФИКАЦИИ ЗА ФАКС Максимален број на линии за поврзување

1

## Брзина на модем

Super G3: 33,6 kbps  
G3: 14,4 kbps  
MН, MR, MMR, JBIG  
400 x 400 (ултра фино), 200 x 400 (супер фино), 200 x 200 (фино), 200 x 100 (нормално)  
Праќање: A3, A4, A4R, A5\*, A5R\*, B4, B5\*\*, B5R\*\*  
Примање: A3, B4, A4, A4R, A5R, B5, B5R

## Метод на компресија Резолуција (dpi)

\* Испратено како A4  
\*\* Испратено како B4, кратко  
До 30.000 страници (2.000 задачи)  
Макс. 200  
Макс. 199 броеви за бирање  
Макс. 256 адреси

## Големина за испраќање и примање

## Меморија на факс Броеви за брзо бирање Групно бирање/одредишта Секвенцијално пренесување Резервна копија на меморија Функции за факс

Да  
Име на испраќачот (TTI), избирање телефонска линија (при испраќање факс), директно испраќање, одложено испраќање, преглед, известување за завршена задача, TX-извештај, прекин на преносот, секвенцијално пренесување, испраќање секундарна адреса/лозинка, доверливо поштенско сандаче, евиденција 2 на 1

## СПЕЦИФИКАЦИИ ЗА СКЛАДИРАЊЕ Поштенско сандаче (поддржан број)

100 влезни сандачиња за корисници,  
1 влезно сандаче за меморија RX,  
50 доверливи влезни сандачиња за факс  
Складирање максимум 30.000 страници (2.000 задачи)  
Протокол за комуникација: SMB или WebDAV  
Поддржан компјутерски клиент: Windows\*10/11  
Истовремени врски (макс.): SMB:64, WebDAV:3

## Advanced Space

Стандардно: 16 GB  
(со опција: макс. 480 GB)  
Проверка на идентитет за најавање во Advanced Space, функција за подредување, печатење PDF-датотека со лозинка, поддршка за imageWARE Secure Audit Manager, пребарување, преглед на датотеки, управување со проверката на идентитетот, отворено за јавноста, URI TX, правене резервна копија/обновување

## СПЕЦИФИКАЦИИ ЗА БЕЗБЕДНОСТА Проверка на идентитет и контрола на пристап

Проверка на идентитет на корисниците (најавање со слика, најавање со слика и PIN, најавање со картичка\*, најавање со корисничко име и лозинка, најавање на ниво на функција, најавање со мобилен уред), проверка на ID на оддел (најавање со ID на оддел и PIN, најавање на ниво на функција), uniFLOW Online\*\* (најавање со PIN, најавање со слика, најавање со слика и PIN, најавање со картичка, најавање со картичка и PIN, најавање со корисничко име и лозинка, најавање со ID на оддел и PIN, најавање на ниво на функција), систем за управување со пристап (контрола на пристапот), Cloud Connector\* (најавање со PIN), Microsoft Entra ID (најавање со PIN, најавање со картичка), проверка на идентитет во два чекори со LUI/RUI

## Безбедност на документите

\* Читачите на картички се изборни, ве молиме погледнете ги хардверските додатоци  
\*\* Потребна е претплата  
Безбедност за печатење (безбедно печатење, шифрирано безбедно печатење, печатење со принудна задршка, uniFLOW Secure Print\*\*), безбедност на примени податоци (доверливо поштенско сандаче за факс кое автоматски ги препраќа примените документи), безбедност за скенирање (шифриран PDF, PDF/XPS со потпис од уред, PDF/XPS со кориснички потпис, интеграција со Adobe LiveCycle® Rights Management ES2.5), безбедност на поштенско сандаче (заштита на поштенско сандаче со лозинка, контрола на пристап до Advanced Space), безбедност за испраќање податоци (поставки кои наложуваат внесување лозинка по пренос, ограничени функции за испраќање е-пошта/датотеки, потврда на бројот за факс, овозможување/забранување преноси преку факс, овозможување/забранување испраќање од историја, поддршка за S/MIME), следење документи (безбедносен воден печат)  
\* Потребен е софтверот uniFLOW Online/uniFLOW

## Мрежна безбедност

TLS 1.3, IPsec, проверка на идентитет IEEE802.1X, SNMP V3.0, функција за заштитен ѕид (филтрирање на IP/MAC-адреса), поддршка за WPA3, поддршка за две мрежи (жичен LAN/безжичен LAN, жичен LAN/жичен LAN), оневозможување функции што не се користат (овозможување/ононевозможување протоколи/апликации, овозможување/ононевозможување на Remote UI, овозможување/ононевозможување на USB-интерфејсот), одделување на врската за комуникација (G3-факс, USB-приклучок, Advanced Space, скенирање и испраќање - мрежи за заштита од вируси при примање е-пораки) Заштита на податоците на SSD (шифрирање на податоците на SSD (FIPS 140-3), заклучување на SSD), стандардна иницијализација на SSD, иницијализација (NIST 800-88 PURGE LEVEL), Trusted Platform Module (TPM 2.0), функција за криење на евиденцијата за задачи, заштита на интегритетот на софтверот на MFP, проверка на интегритетот на софтверот на MFD и заштитата на фирмверот на платформата (NIST SP800-193) со автоматско враќање во функција на системот (проверка на системот при вклучувањето, откривање напади за време на мирување со Trellix Embedded Control), HCD-PP, сертификат Common Criteria  
Лозинка на администратор, проверка на идентитет во два чекори за далечинско управување, управување со лозинки и дигитални сертификати, евиденција на ревизија, соработување со надовршен безбедносен систем за ревизија (управување со настани и безбедносни информации), евидентирање податоци за слики, поставување политика за безбедност

## Безбедност на уредот

## Управување со уреди и ревизија

## УСЛОВИ ВО ОКРУЖУВАЊЕТО Работни услови

## Извор на напојување со енергија Потрошувачка на енергија

Температура: 10 до 30 °C  
Влажност: 20 до 80% RH (релативна влажност)  
220-240 V 50/60 Hz 5 A

Максимум: прибр. 1.500 W  
Копирање (со континуирано скенирање со DADF): прибр. 666 W\*  
Режим на подготвеност: прибр. 45,5 W\*\*  
Режим на мирување: прибр. 0,8 W\*\*  
\* Референтна вредност: измерена една единица  
\*\* Режимот на мирување со потрошувачка од 0,8 W не е достапен во сите случаи поради одредени поставки.  
Типична потрошувачка на електрична енергија (TEC)\*:  
iR-ADV DX 4945i: 0,45 kWh  
iR-ADV DX 4935i: 0,34 kWh  
iR-ADV DX 4925i: 0,25 kWh  
\* Според USA Energy Star 3.0

## Нивоа на шум

За детали информации за регулативата ErpLot6/26, ве молиме одете на: [https://www.canon-europe.com/for\\_work/loi26/](https://www.canon-europe.com/for_work/loi26/)  
Ниво на моќност на звук (LWA, m)  
Активен режим (црно-бело) (1-страно)  
iR-ADV DX 4945i: 64 dB, Kv 3 dB  
iR-ADV DX 4935i: 62 dB, Kv 3 dB  
iR-ADV DX 4925i: 61 dB, Kv 3 dB  
\* Референтна вредност: измерена само една единица со ISO7779, објаснето со ISO9296 (2017)  
Звучен притисок (LpAm)  
Положба на стоене до уредот:  
Активен режим (црно-бело) (1-страно/2-страно):  
iR-ADV DX 4945i: 49 dB 51 dB  
iR-ADV DX 4935i: 49 dB 50 dB  
iR-ADV DX 4925i: 46 dB 48 dB  
\* Референтна вредност: измерена само една единица со ISO7779, објаснето со ISO9296 (2017)  
Blue Angel

## Стандарди

## ПОТРОШНИ МАТЕРИЈАЛИ Картрици со тонер Тонер (процентна потрошувачка @ 6% покриеност)

## СОФТВЕР И УПРАВУВАЊЕ СО ПЕЧАТАЧОТ Следење и правене извештаи

## Алатки за далечинско управување

## Софтвер за скенирање Алатки за оптимизација Платформа

## Издавање документи

## ОПЦИИ ЗА ЗАЛИХА НА ХАРТИЈА ЕДИНИЦА ЗА СНАБДУВАЊЕ НА КАСЕТАТА-AW1

## Единица за снабдување на касетата со голем капацитет-E1

Црн тонер C-EXV 66  
C-EXV 66 Тонер BK: 44.500 страници

## Universal Login Manager (ULM)

uniFLOW Online\*

\* За повеќе информации, ве молиме одете на:

[uniFLOW Online](https://www.canon-europe.com/for_work/loi26/)

iWEMC

eMaintenance

Систем за испорака на содржини

Color Network ScanGear 2

Алатка за конфигурирање драјвери на Canon

MEAP (повеќефункционална платформа за вградени апликации)

Kofax Power PDF Advanced (изборно)

Капацитет за хартија: 550 листови x 2 (1.100 листови)

(80 gsm)

Вид на хартија: тенка, обична, рециклирана, во боја,

тешка, за поврзување, транспарентна, однапред

издупчена, меморандуми

Големина на хартија: A3, A4, A4R, A5, A5R, A6R, B4, B5, B5R

Прилагодена големина: 105,0 x 148,0 mm до

304,8 x 457,2 mm

Тежина на хартија: 52 до 256 gsm

Извор на напојување: од главниот уред

Димензии (Ш x Д x В): 565 x 635 x 248 mm

Тежина: прибр. 16,0 kg

Капацитет за хартија: 2.450 листови (80 gsm)

Вид на хартија: тенка, обична, рециклирана, во боја,

тешка, за поврзување, однапред издупчена,

меморандуми

Големина на хартија: A4

Тежина на хартија: 52 до 256 gsm

Извор на напојување: од главниот уред

Димензии (Ш x Д x В): 565 x 650 x 248 mm

Тежина: прибр. 28,0 kg

# ТЕХНИЧКИ СПЕЦИФИКАЦИИ

# Серија imageRUNNER ADVANCE DX 4900

## ИЗЛЕЗНИ ОПЦИИ\*

### Внатрешен 2-насочен факх-M1

\*Капацитетот за хартија може да се разликува во зависност од различниот вид/големина на хартија.

Капацитет на факот (со хартија од 80 gsm)  
Горен фак: A4, A5, A5R, A6R, B5, B5R: 85 листови  
SRA3, A3, A4R, B4: 40 листови  
Долен фак (стандарден фак): A4, A5, A5R, A6R, B5, B5R: до 220 листови  
SRA3, A3, A4R, B4: до 100 листови  
Тежина на хартија: 52 до 300 gsm  
Димензии (Ш x Д x В): 428 x 405 x 88 mm  
Тежина: 0,7 kg

### Факх за копирање-T2

Капацитет (со хартија од 80 gsm):  
A4, A5R, B5, B5R: 100 листови  
A3, A4R, B4: 65 листови  
Димензии (Ш x Д x В): 442 x 373 x 176 mm (поврзан со главниот уред, кога факот за проширување е извлечен)  
Тежина: 0,5 kg

### Внатрешна единица за завршна обработка-L1

Капацитет на факх (со хартија од 80 gsm):  
Горен фак: SRA3, A3, A4, A4R, A5, A5R, A6R, B4, B5, B5R: прилб. 45 листови  
Долен фак: A4, A5, A5R, B5: прилб. 500 листови  
SRA3, A3, A4R, B4, B5R: 250 листови  
A6R: 30 листови  
Пликови: 10 листови  
Тежина на хартија: 52 до 300 gsm  
Позиција на единица за захефтување: во агол, двојно  
Капацитет на единицата за захефтување:  
A4, B5: 50 листови (52 до 90 gsm)  
A4R: 40 листови (52 до 90 gsm)  
A3, B4: 30 листови (52 до 90 gsm)  
Еко единица за захефтување:  
A3, A4, B4, B5: 10 листови (52 до 64 gsm)  
8 листови (65 до 81,4 gsm)  
6 листови (82 до 105 gsm)  
Захефтување на барање: прилб. 40 листови (80 gsm)  
Димензии (Ш x Д x В): 727 x 525 x 225 mm (поврзан со главниот уред, кога факот за проширување е извлечен)  
Тежина: прилб. 9,1 kg

### Внатрешна единица за правене 2/4 дупки-D1

(Потребна е внатрешна единица за завршна обработка-L1)  
Две или четири дупки  
Прифатлива тежина на хартија при правене дупки:  
52 до 300 gsm  
Прифатлива големина на хартија при правене дупки:  
две дупки A3, A4, A4R, A5, B4, B5, B5R  
Четири дупки A3, A4

### Внатрешна единица за правене 4 дупки-D1

(Потребна е внатрешна единица за завршна обработка-L1)  
Четири дупки  
Прифатлива тежина на хартија при правене дупки:  
52 до 300 gsm  
Прифатлива големина на хартија при правене дупки:  
Четири дупки A3, A4, A4R, A5, B4, B5, B5R

### Единица за завршна обработка со захефтување-AE1

Капацитет на факх (со хартија од 80 gsm):  
Горен фак: A4, A5, A5R, A6R, B5: 250 листови  
SRA3, A3, A4R, B4, B5R: прилб. 125 листови  
Долен фак: A4, A5, A5R, B5: 3.000 листови  
SRA3, A3, A4R, B4, B5R: 1.500 листови  
A6R: 250 листови  
Пликови: Monarch 30 листови, COM10 бр.10, DL, ISO-C5:  
100 листови  
Тежина на хартија:  
Горен фак: 52 до 256 gsm  
Долен фак: 52 до 300 gsm  
Положба на захефтување: во агол, двојно  
Капацитет на единицата за захефтување: A4, B5:  
50 листови (52 до 90 gsm)  
A4R:  
40 листови (52 до 90 gsm)  
A3, B4:  
30 листови (52 до 90 gsm)  
Еко единица за захефтување:  
A3, A4: 10 листови (52 до 64 gsm)  
8 листови (65 до 81,4 gsm)  
6 листови (82 до 105 gsm)  
Захефтување на барање: 50 листови (52 до 90 gsm)  
Димензии (Ш x Д x В): 637 x 623 x 1.021 mm  
(кога факот за проширување е извлечен)  
Тежина: прилб. 30,0 kg

### Единица за завршна обработка на брошури-AE1

(Ги содржи основните спецификации за захефтување на горенаведената единица за завршна обработка со захефтување-AE1.)  
Големина на хартија за средно спојување: A3, A4R, B4  
Капацитет на единицата за захефтување со средно спојување: 20 листови x 10 групи (52 до 81,4 gsm) (вклучувајќи 1 лист за корица до 256 gsm)  
Капацитет за групно првиткување без захефтување: до 3 листови (52 до 105 gsm)  
Напојување: од главниот уред  
Димензии (Ш x Д x В): 637 x 623 x 1.021 mm  
(кога факот за проширување е извлечен)  
Тежина: прилб. 53,0 kg

### Единица за правене 2/4 дупки-A1

(Потребна е единицата за завршна обработка со захефтување-AE1 или единицата за завршна обработка на брошури-AE1)  
Две или четири дупки  
Прифатлива тежина на хартија при правене дупки:  
52 до 300 gsm  
Прифатлива големина на хартија при правене дупки:  
Две дупки A3, A4, A4R, A5, B4, B5, B5R,  
Четири дупки A3, A4

### Единица за правене 4 дупки-A1

(Потребна е единицата за завршна обработка со захефтување-AE1 или единицата за завршна обработка на брошури-AE1)  
Четири дупки  
Прифатлива тежина на хартија при правене дупки:  
52 до 300 gsm  
Прифатлива големина на хартија при правене дупки:  
Четири дупки A3, A4, A4R, A5, B4, B5, B5R

## ХАРДВЕРСКИ ДОДАТОЦИ

### Читачи на картички

Читач на картички со копирање-F1  
Додаток со читач на картички со копирање-B7  
Кутија со читач за IC-картички за нумеричка тастатура-A1

### ДРУГО

DADF-C1 за обработка во едно поминување  
DADF-BA1  
Капак на плочата-Y3

Факх за алтки-B1

Нумеричка тастатура-A2

Единица за моментално захефтување-B1 (изборно)

Комплет за прилагодување медиуми-A1

## ОПЦИИ ЗА БЕЗБЕДНОСТ

### Безбедност на податоците

250 GB SSD-A1 (се користи со комплетот со меморија за пресликување-A1)  
1 TB SSD-A1  
Комплет со меморија за пресликување-A1

## ОПЦИИ ЗА КОНТРОЛОРИТЕ И СИСТЕМОТ

### Дополнителна опрема за печатење

Комплет меѓународни PCL-фонтови-A1  
Комплет за печатење PS-BG1  
Комплет за печатење баркодови-D1

### Дополнителна опрема за системот

Комплет за интерфејс за контрола на копирање-A1  
Комплет за сериски интерфејс-K3  
Плоча за безжичен LAN-F1

### Опрема за факс

Super G3-факс картичка-BH1  
Комплет за далечински факс-A1  
Комплет за испраќање факс преку IP-B1

## ДРУГИ ОПЦИИ

### Дополнителна опрема за пристапност

Рачка за пристап на ADF-A1  
Комплет за гласовен водич-G1  
Комплет за гласовно управување-D1

### Картрици за единицата за захефтување

Картрич за единицата за захефтување-Y1  
(2 x 2.000 парчиња)\*

\*Само за единицата за завршна обработка на брошури

Единица за захефтување-P1 (2 x 5.000 парчиња)

### Заштита на уредот

Фолија против микроби\* - фолии со различна големина што се дизајнирани да одговараат на најчестите точки на допир на уредите.

\* Ви препорачуваме поставувањето на фолиите да го врши сервисер

## Софтвер и решенија



## Сертификати и компатибилност



Canon Inc.  
canon.com

Canon Europe  
canon-europe.com

Macedonian edition

© Canon Europa N.V., 2024