

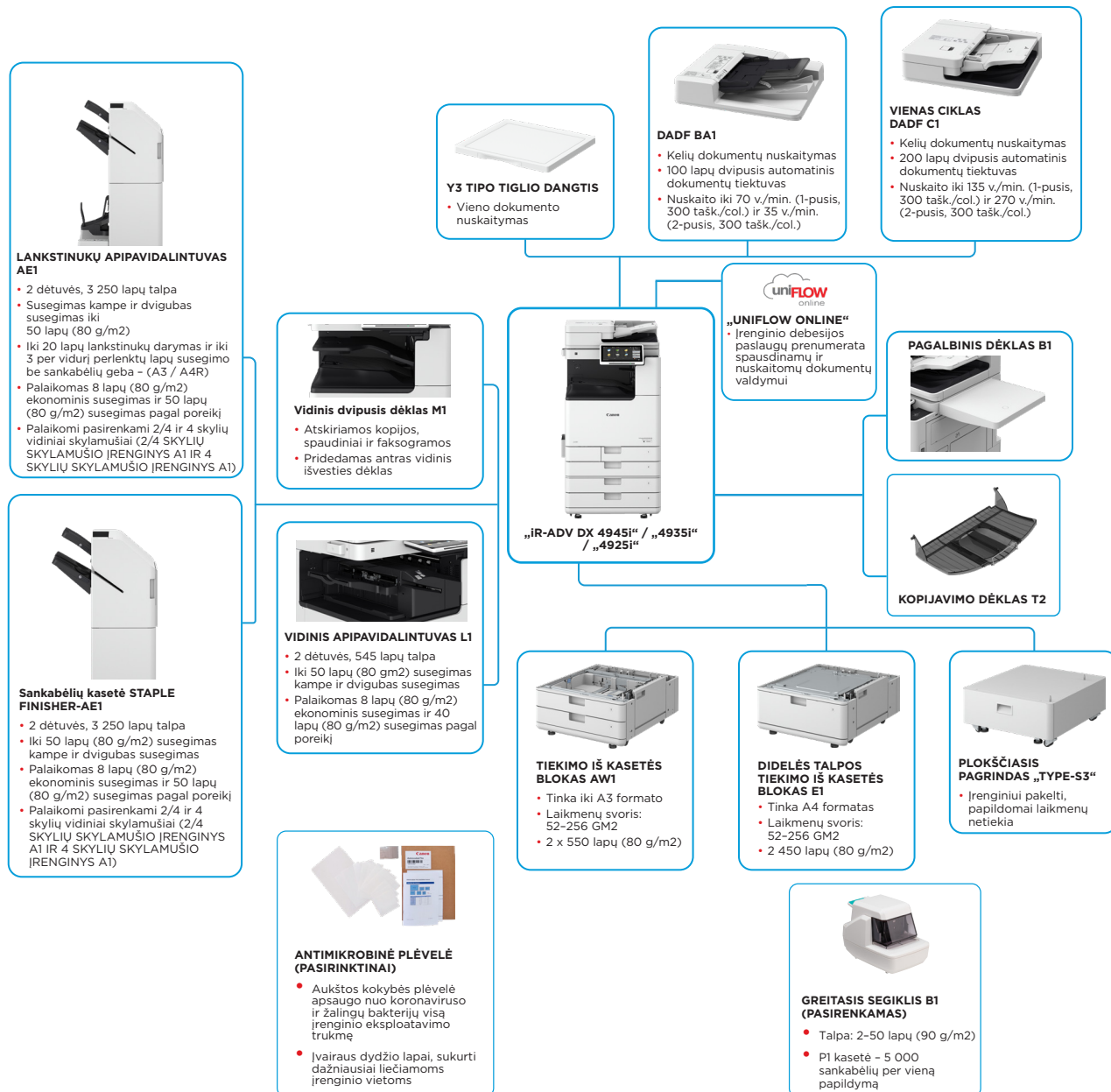
Serija „imageRUNNER ADVANCE DX 4900“

IŠMANŪS VIENSPALVIAI A3 FORMATO DAUGIAFUNKCIAI ĮRENGINIAI EFEKTYVIAM IR KOKYBIŠKAM DOKUMENTŲ APDOROJIMUI



Canon Europe Ltd.
EU 2022-2024 Most Reliable A3 Brand

PAGRINDINĖS KONFIGŪRAVIMO PARINKTYS



Ši plokščioji konfigūracija yra parodyta tik kaip pavyzdys. Visą parinkčių sąrašą ir tikslius suderinamumo ryšius rasite [internetiniame produkto konfigūravimo įrankyje](#).

„Unified Firmware Platform“ (UFP) užtikrina, kad būtų naujai atnaujintai ir apsauga bei pažangiausiomis funkcijomis būtų galima naudotis visuose „iR ADVANCE DX“ įrenginiuose

Canon

TECHNINĖS SPECIFIKACIJOS

Serijs „imageRUNNER ADVANCE DX 4900“

PAGRINDINIS ĮRENGINYS

Įrenginio tipas

Pagrindinės funkcijos

Procesorius

Valdymo skydelis

Atmintis

Saugojimas

Sąsajos ryšys

A3 formato vienspalvis lazerinis daigafunkcīs įrenginys

Spausdinimas, kopijavimas, nuskaitymas, siuntimas, saugojimas ir pasirinktinė faksogramų funkcija
1,8GHz „Dual Core“ procesorius

10,1 col. TFT LCD WSVGa spalvotas jutiklinis skydelis

Standartas: RAM 3,5 GB
Pagrindinis CPU šone: 2 GB
Vaizdo apdorojimo CPU šone: 1 GB + 0,5 GB (skirta vaizdo apdorojimui)

Standartinis: (SSD) 256 GB

Pasirenkamas: (SSD) 1 TB

TINKLAS

Standartinis: „1000Base-T“ / „100Base-TX“ / „10Base-T“

Pasirenkamas: belaidis LAN (IEEE 802.11 g/n)

KITI

Standartinis: 1 USB 2.0 (pagrindinio kompiuterio), 1 USB 3.0 (pagrindinio kompiuterio), 1 USB 2.0 (įrenginio);

Pasirenkama: nuoseklioji sąsaja, kopijų kontrolės sąsaja

Popieriaus tiekimo talpa (A4, 80 g/m²)

Standartiniai: 1 200 lapų
100 lapų; universalusis dėklas x 1
550 lapų; standartinė kasėtė x 2
Daugiausiai: 3 650 lapų (su didelės talpos tiekimo iš kasėtės bloku E1)

Popieriaus išieigos talpa (A4, 80 g/m²)

Standartinė: 250 lapų
Daugiausia: 3 450 lapų (su apipavidalinimo segikliu AE1 / bukletų apipavidalintuvu AE1 ir kopijavimo dėklu T2)

Apipavidalinimo galimybės

Greitinimas, grupė, poslinkis, susegimas, susegimas per lenkimą, sklamušis, ekonominis susegimas, susegimas pagal poreikį

* Apdailos galimybės priklauso nuo pasirinktų parinkčių.

Tinkami laikmenų tipai

Daugiausia: 3 450 lapų (su apipavidalinimo segikliu AA1 / bukletų apipavidalintuvu AA1 ir kopijavimo dėklu)

* SRA3 formatu netinka dengtas (257-300 g/m²) ir sunkus (257-300 g/m²) popierius.

Viršutinė kasėtė: plonas, paprastas, sunkus, perdirtbas, spalvotas, aukštos kokybės, skaidrė, perforuotas, firminis blankas, vokas

Apatinė kasėtė: plonas, paprastas, sunkus, perdirtbas, spalvotas, aukštos kokybės, skaidrė, perforuotas, firminis blankas, vokas*

* Reikalingas vokų tiekimo priedas A (standartinis).

Tinkami laikmenų formatai

Universalusis dėklas:

Standartinis formatas: SRA3, A3, A4, A4R, A5, A5R, A6R, B4, B5, B5R

Pasirinktinis formatas: nuo 98,4 x 139,7 mm iki 320,0 x 457,2 mm

Laisvai nustatomas formatas: nuo 100,0 x 148,0 mm iki 304,8 x 457,2 mm

Vokai: COM10 Nr.10 „Monarch“, ISO-C5, DL

Pasirenkamas voko formatas: nuo 98,0 x 98,0 mm iki 320,0 x 457,2 mm

Viršutinė kasėtė:

standartinis formatas: A4, A5, A5R, A6R, B5 pasirenkamas formatas: nuo 105,0 x 148,0 mm iki 297,0 x 215,9 mm

Vokai: ISO-C5

Apatinė kasėtė:

Standartinis formatas: A3, A4, A4R, A5, A5R, A6R, B4, B5, B5R pasirenkamas formatas: nuo 105,0 x 148,0 mm iki 304,8 x 457,2 mm

Vokai*: COM10 Nr.10 „Monarch“, DL

* Reikalingas vokų priedas A (standartinis).

Tinkami laikmenų svoriai

Universalusis dėklas: 52-300 g/m²*

* SRA3 formatu netinka dengtas (257-300 g/m²) ir sunkus (257-300 g/m²) popierius. Palaikomo popieriaus svoris su laikmenų reguliavimo rinkiniu A1: 60-300 g/m²

Viršutinė / apatinė kasėtė: 52-256 g/m²

Dvipusis – 52-220 g/m²

Greito paleidimo režimas: iki 4 sekundžių*

* Laikas nuo įrenginio įjungimo iki tada, kai parodoma kopijavimo piktograma ir leidžiama naudoti jutiklinio skydelio ekraną.

Po miego režimo: iki 10 sekundžių

Po įjungimo: iki 10 sekundžių*

* Laikas nuo įrenginio įjungimo iki pasirengimo kopijuoti (nė spausdinimo rezervavimas)

Matmenys (P x G x A)

Su tiglio dangčių Y3: 565 x 692 x 788 mm

Su vieno ciklo DADF-C1: 565 x 722 x 897 mm

Su DADF-BA1: 565 x 719 x 891 mm

Įrengimo plotas (P x G)

Bazinė konfigūracija:

978x1119 mm (su vieno ciklo DADF-C1 ir dūrėlėmis dešinėje bei ištrauktu papildomu universaliuoju dėklu ir atidaryta popieriaus kasėtė)

978x1116 mm (su DADF-BA1 ir dūrėlėmis dešinėje bei ištrauktu papildomu universaliuoju dėklu ir atidaryta popieriaus kasėtė)

Visa konfigūracija:

1651x1119 mm (su vieno ciklo DADF-C1 ir lankstinių apipavidalintuvu AE1 / apipavidalinimo segikliu AE1 bei ištrauktu kopijavimo dėklu T2 ir atidaryta popieriaus kasėtė)

1651x1116 mm (su DADF-BA1 ir lankstinių apipavidalintuvu AE1 / apipavidalinimo segikliu AE1 bei ištrauktu kopijavimo dėklu T2 ir atidaryta popieriaus kasėtė)

Svoris*

* Su dažais

TECHNINIAI SPAUSDINIMO DUOMENYS

Spausdinimo sparta (nesp.)

„iR-ADV DX 4945i“:

1-pusis: iki 45 psl./min. (A4, A5, A5R, A6R)

Iki 22 psl./min. (A3), iki 32 psl./min. (A4R)

„iR-ADV DX 4935i“:

1-pusis: iki 35 psl./min. (A4, A5, A5R, A6R)

Iki 17 psl./min. (A3), iki 23 psl./min. (A4R)

„iR-ADV DX 4925i“:

1-pusis: iki 25 psl./min. (A4, A5, A5R, A6R)

Iki 15 psl./min. (A3), iki 20 psl./min. (A4R)

Spausdinimo raiška (tašk./col.)

1200×600,

1200×1200 (puse spartos)

Puslapio aprašymo kalbos

Tiesioginis spausdinimas (RUI)

Spausdinimas iš mobiliųjų įrenginių ir debesijos programų

Standartinės spausdinimo OS

Šriftai

Spausdinimo funkcijos

Operacinės sistemos

KOPIJAVIMO TECHNINIAI DUOMENYS

Kopijavimo sparta

„iR-ADV DX 4945i“:

1-pusis: iki 45 psl./min. (A4, A5, A5R, A6R), iki 22 psl./min. (A3), iki 32 psl./min. (A4R)

„iR-ADV DX 4935i“:

1-pusis: iki 35 psl./min. (A4, A5, A5R, A6R), iki 17 psl./min. (A3), iki 23 psl./min. (A4R)

„iR-ADV DX 4925i“:

1-pusis: iki 25 psl./min. (A4, A5, A5R, A6R), iki 15 psl./min. (A3), iki 20 psl./min. (A4R)

Pirmosios kopijos pateikimo laikas (A4)

„iR-ADV DX 4945i“: apie iki 4,6 sek. arba mažiau

„iR-ADV DX 4935i“: apie iki 5,5 sek. arba mažiau

„iR-ADV DX 4925i“: apie iki 6,1 sek. arba mažiau

Kopijavimo raiška (tašk./col.)

600 x 600

Kelios kopijos

Iki 9 999 kopijų

Kopijavimo tankis

Automatinis arba neautomatinis (9 lygių)

Didinimas

Kintamas artinimas: 25-400 % (1 % padalomis)
Iš anksto nustatytas mažinimas / didinimas: 25 %, 50 %, 70 %, 100 % (1:1) / 141 %, 200 %, 400 %

Kopijavimo funkcijos

Iš anksto nustatytas R/E santykis pagal plotą, dvipusis, tankio reguliavimas, originalo tipo pasirinkimas, pertraukiamo režimas, knyga per du puslapius, dvipusis originalas, užduoties parengimas, N1-ame, pridėti viršelį, įterpti lapus, skirtingo dydžio originalai, puslapių numeravimas, kopijų rinkinio numeravimas, ryškumas, trinti rėmelį, saugusis vandenženklis, spausdinimo data, įrisimo paraštė, spausdinti ir tikrinti, negatyvas / pozityvas, kartoti vaizdus, sulieti užduoties blokus, atspindėti vaizdą, saugoti pašto dėžutėje, kopijuoti ID kortelę, praleisti tuščius puslapius, laisvo dydžio originalas, spalvų režimas, rezervuota kopija, kopijos pavyzdys

NUSKAITYMO TECHNINIAI DUOMENYS

Tipas

Standartinis: spalvotas tiglio

Pasirinktinai: tiglio dangtis Y3, vieno ciklo DADF-C1* arba DADF-BA1 [dvipusis į dvipusį (automatinis su DADF)]

* Palaikoma tiekta tiekta lapu pluoštu aptikimo funkcija

DADF: dvipusis automatinis dokumentų tiekta

Dokumentų tiekta popieriaus talpa (80 g/m²)

Vieno ciklo DADF-C1: iki 200 lapų

DADF-BA1: iki 100 lapų

Tinkami originalai ir svoriai

Tiglis: lapas, knyga ir trimačiai objektai

Dokumentų tiekta laikmenų svoris:

Vieno ciklo DADF-C1:

1-pusis nuskaitymas: 38-220 g/m²

2-pusis nuskaitymas: 38-220 g/m²

*Tinkamas A6R ar mažesnio formato svoris yra 50-220 g/m².

DADF-BA1:

1-pusis nuskaitymas: 38-128 g/m² (nesp.), 64-128 g/m² (spalv.)

2-pusis nuskaitymas: 50-128 g/m² (nesp.), 64-128 g/m² (spalv.)

Tinkami laikmenų formatai

Tiglio maks. nuskaitymo dydis: 297,0 x 431,8 mm

Vieno ciklo DADF-C1:

A3, A4, A4R, A5, A5R, A6R, B4, B5, B5R, B6R,

Pasirinktinis formatas: nuo 69,9 x 139,7 mm iki 304,8 x 431,8 mm

DADF-BA1:

A3, A4, A4R, A5, A5R, B4, B5, B5R, B6,

pasirenkamas formatas: nuo 139,7 x 128 mm iki 297,0 x 431,8 mm

Nuskaitymo sparta (v./min.: nesp. / spalv., A4)

Vieno ciklo DADF-C1:

1-pusis nuskaitymas: 135/135 (300 x 300 tašk./col., siųsti), 80/80 (600 x 600 tašk./col., kopijuoti)

2-pusis nuskaitymas: 270/270 (300 x 300 tašk./col., siųsti), 160/90 (600 x 600 tašk./col., kopijuoti)

DADF-BA1:

1-pusis nuskaitymas: 70/70 (300 x 300 tašk./col., siųsti), 51/51 (600 x 600 tašk./col., kopijuoti)

2-pusis nuskaitymas: 35/35 (300 x 300 tašk./col., siųsti), 25,5/25,5 (600 x 600 tašk./col., kopijuoti)

Nuskaitymo raiška (tašk./col.)

Nuskaitymas kopijai: 600 x 600

Nuskaitymas siuntimui: („Push“): 600 x 600 (SMB/FTP/ WebDAV/IFAX), („Pull“) 600 x 600

Nuskaitymas faksui: 600 x 600



TECHNINĖS SPECIFIKACIJOS

Serijs „imageRUNNER ADVANCE DX 4900“

„Pull Scan“ specifikacijos	„Colour Network ScanGear2“. TWIN ir WIA palaikančios OS: „Windows 10“ / „11“ / „Server 2012“ / „Server 2012 R2“ / „Server 2016“ / „Server 2019“ / „Server 2022“	Tinklo saugumas	TLS 1.3, „IPSec“, IEEE802.1X autentifikavimas, SNMP V3.0, užkardos funkcija (IP / MAC adreso filtravimas), WPA3 palaikymas, Dvigubo tinklo palaikymas (laidinis LAN / belaidis LAN, laidinis LAN / laidinis LAN), nenaudojamų funkcijų išjungimas (protokolų / taikomųjų programų įjungimas / išjungimas, nuotolinės UI įjungimas / išjungimas, USB sąsajos įjungimas / išjungimas), ryšio linijos atskyrimas (G3 FAX, USB prievadas, „Advanced Space“, nuskaitymas ir siuntimas – virusų tikrinimas gaunamiems el. laiškam)
Nuskaitymo metodas	Aktyviojo siuntimo nuskaitymas, aktyviojo gavimo nuskaitymas, nuskaitymas į „Box“, nuskaitymas į „Advanced Space“, nuskaitymas į tinklą, nuskaitymas į USB atmintinę, nuskaitymas į mobiliuosius įrenginius, nuskaitymas į debesį („uniFLOW Online“ – pasirinktinai)	Įrenginių saugumas	SSD duomenų apsauga (SSD duomenų šifravimas (FIPS 140-2 / 140-3), SSD užraktas), standartinis SSD inicijavimas, „Trusted Platform Module“ (TPM 2.0), užduočių žurnalo slėpimo funkcija, MFP programinės įrangos vientisumo saugojimas, MFD programinės įrangos vientisumo ir platformos programinės aparatinės įrangos vientisumo tikrinimas (NIST SP800-193) su automatinio sistemos atkūrimu (sistemos patikrinimas paleidimo metu, įsibrovimų aptikimas veikimo metu, įjungtas su „McAfee Embedded Control“), HCD-PP bendrųjų sertifikavimo kriterijai * Laukiama patvirtinimo
SIUNTIMO TECHINIAI DUOMENYS		Įrenginių valdymas ir auditas	Administratoriaus slaptažodis, skaitmeninio sertifikato ir rakto valdymas, audito žurnalas, nuotolinio valdymo dviejų dalių autentifikavimas, bendradarbiavimas su išorine saugumo audito sistema (saugumo informacijos ir įvykių valdymas), vaizdo duomenų registravimas, saugumo politikos nustatymas
Paskirties vieta	Standartiškai: el. paštas / interneto faksas (SMTP), SMB3.1.1, FTP, „WebDAV“, pašto dėžutė Pasirinktinai: „Super G3“ faksas, IP faksas	APLINKOS SPECIFIKACIJOS	Temperatūra: 10–30 °C Drėgnis: nuo 20 iki 80 % santykinis drėgnis
Adresų knyga	LDAP (2 000) / vietiniai (1 600) / spartusis rinkimas (200)	Naudojimo aplinka	220–240 V, 50/60 Hz 5 A
Siuntimo raiška (tašk./col.)	„Push“: iki 600 x 600 „Pull“: iki 600 x 600	Maitinimo šaltinis	Maks.: apytiksliai 1500 W Kopijavimas (su DADF nepertraukiamu nuskaitymu): apie 666 W ¹ Budėjimo režimu: apytiksliai 45,5 W ¹ Miego režimu: apie 0,8 W ²
Ryšio protokolas	FTP: (TCP / IP), SMB 3.1.1 (TCP / IP), „WebDAV“ El. paštas / „iFax“: SMTP (siuntimas), POP3 (gavimas)	Energijos sąnaudos	¹ Pamatinė vertė: išmatuotas vienas įrenginys ² 0,8 W miego režimas dėl tam tikrų nustatymų yra galimas ne visais atvejais.
Failų formatai	Standartiškai: TIFF, JPEG, PDF („Compact“, „Searchable“, „Apply policy“, „Optimize for Web“, „PDF A/1-b“, „Trace & Smooth“, „Encrypted“, „Device Signature“, „User Signature“), XPS („Compact“, „Searchable“, „Device Signature“, „User Signature“), „Office Open XML“ („PowerPoint“, „Word“)	Triukšmo lygis	Įprastinės energijos sąnaudos (TEC) ¹ : „iR-ADV DX 4945i“: 0,45 kWh „iR-ADV DX 4935i“: 0,34 kWh „iR-ADV DX 4925i“: 0,25 kWh ¹ Pagal JAV standartą „Energy Star 3.0“ Išsamios informacijos apie „Erp.Lot6/26“ reglamentą rasite adresu https://www.canon-europe.com/for_work/lot26/
Universaliosios siuntimo funkcijos	Originalo tipo pasirinkimas, dvipusis originalas, knyga per du puslapius, skirtingo dydžio originalai, tankio reguliavimas, ryškumas, kopijos santykis, trinti rėmelį, užduoties parengimas, atidėtasis siuntimas, peržiūra, atliktos užduoties pranešimas, failo pavadinimas, tema / pranešimas, atsakyti gavėjui, el. pašto pirmumas, TX ataskaita, originalaus turinio orientacija, praleisti tuščius originalo puslapius		Garso galios lygis (LWA _m) Veikiant (nosp.) (1-pusis) „iR-ADV DX 4945i“: 64 dB, Kv 3 dB „iR-ADV DX 4935i“: 62 dB, Kv 3 dB „iR-ADV DX 4925i“: 61 dB, Kv 3 dB ¹ Pamatinė vertė: išmatuotas tik vienas įrenginys pagal ISO7779, aprašyta pagal ISO9296 (2017) Garstinis slėgis (LpAm) Stovint šalia: Veikiant (nosp.) (1-pusis/2-pusis): „iR-ADV DX 4945i“: 49 dB, 51 dB „iR-ADV DX 4935i“: 49 dB, 50 dB „iR-ADV DX 4925i“: 46 dB, 48 dB ¹ Pamatinė vertė: išmatuotas tik vienas įrenginys pagal ISO7779, aprašyta pagal ISO9296 (2017)
FAKSO TECHINIAI DUOMENYS		Standartai	„Blue Angel“
Maksimalus ryšio linijų skaičius	1	SAŃAUDINĖS MEDŽIAGOS	
Modemo sparta	„Super G3“: 33,6 kb/s G3: 14,4 kb/s	Dažų kasetės	C-EXV 66 juodi dažomieji milteliai C-EXV 66 Toner BK: 44 500 psl.
Glaudavimo metodas	MH, MR, MMR, JBIG	Dažai (apytikslė išeiga 6% aprėpties)	
Raiška (tašk./col.)	400 x 400 (ypač aukšta kokybė), 200 x 400 (aukščiausia kokybė), 200 x 200 (gera kokybė), 200 x 100 (normali kokybė)	PROGRAMINĖ ĮRANGA IR SPAUSDINTUVO VALDYMAS	
Siuntimo ir gavimo dydis	Siuntimas: A3, A4, A4R, A5 ¹ , A5R ¹ , B4, B5 ¹ , B5R ¹ Gavimas: A3, B4, A4, A4R, A5R, B5, B5R ¹ Siunčiama kaip A4 ² Siunčiama kaip B4 trumpas	Sekimas ir ataskaitų teikimas	„Universal Login Manager“ (ULM) „uniFLOW Online Express“ ¹ Daugiau informacijos žr. uniFLOW Online Express uniFLOW Online
Fakso atmintis	Iki 30 000 puslapių (2 000 užduočių)	Nuotolinio valdymo įrankiai	iWEMC „eMaintenance“ „Content Delivery System“
Spartusis numerių rinkimas	Maks. 200	Nuskaitymo programinė įranga	„Colour Network ScanGear 2“
Grupės numerių / adresatų rinkimas	Maks. 199 numeriai	Optimizavimo įrankiai	„Canon Driver Configuration Tool“
Nuoseklusis transliavimas	Maks. 256 adresai	Platforma	MEAP (daugiafunkčių įrenginių įdėtųjų taikomųjų programų platforma)
Atminties atsarginė kopija	Taip	Dokumentų leidyba	„Kofax Power PDF Advanced“ (pasirenkama)
Fakso funkcijos	Siuntėjo vardas (TTI), telefono linijos pasirinkimas (siunčiant faksogramą), tiesioginis siuntimas, atidėtasis siuntimas, peržiūra, atliktos užduoties pranešimas, TX ataskaita, pertraukti perdavimą, nuoseklusis transliavimas, siuntimas su slaptažodžiu / papildomu adresu, konfidenciali pašto dėžutė, 2 viename žurnalas	POPIERIAUS TIEKIMO PARINKTYS	
SAUGOJIMO SPECIFIKACIJOS		TIEKIMO IŠ KASETĖS BLOKAS AW1	Popieriaus talpa: 550 lapų x 2 (1 100 lapų) (80 g/m2) Popieriaus tipas: plonas, paprastas, perdirtas, spalvotas, sunkus, aukštos kokybės, skaidrė, perforuotas, firminis blankas Popieriaus formatai: A3, A4, A4R, A5, A5R, A6R, B4, B5, B5R Pasirenkamas formatas: nuo 105,0 x 148,0 mm iki 304,8 x 457,2 mm Popieriaus svoris: 52–256 g/m2 Maitinimo šaltinis: iš pagrindinio įrenginio Matmenys (P x l x A): 565 x 635 x 248 mm Svoris: apie 16,0 kg
Dėžutė (palaikomas kiekis)	100 naudotojų gautų laiškų aplankų, 1 atmintinės RX gautų laiškų aplankas, 50 konfidencialių fakso gautų laiškų aplankų Įrašoma iki 30 000 puslapių (2 000 užduočių)	Didelės talpos tiekimo iš kasetės blokas E1	Popieriaus talpa: 2 450 lapų (80 g/m2) Popieriaus tipas: plonas, paprastas, perdirtas, spalvotas, sunkus, aukštos kokybės, perforuotas, firminis blankas Popieriaus formatai: A4 Popieriaus svoris: 52–256 g/m2 Maitinimo šaltinis: iš pagrindinio įrenginio Matmenys (P x G x A): 565 x 650 x 248 mm Svoris: apie 28,0 kg
„Advanced space“	Ryšio protokolas: SMB arba „WebDAV“ Palaikomi kliento kompiuteriai: „Windows“ 10/11 ¹ Vienalaikės jungtys (maks.): SMB: 64, „WebDAV“: 3		
„Advanced space“ laisvos vietos diskas	Standartiškai: 16 GB (Galima pasirinkti: maks. 480 GB)		
„Advanced Space“ funkcijos	Tapatybės nustatymas prisijungimui prie „Advanced space“, rikiavimo funkcija, PDF failo spausdinimas su slaptažodžiu, „imageWARE Secure Audit Manager“ palaikymas, paieškos funkcija, failų peržiūra, tapatybės nustatymo valdymas, atvira visuomenei, URI TX, atsarginės kopijos kūrimas / atkūrimas		
SAUGUMO SPECIFIKACIJOS			
Autentifikavimas ir prieigos kontrolė	Naudotojo tapatybės patvirtinimas (prisijungimas vaizdu, prisijungimas vaizdu ir PIN, prisijungimas kortele ¹ , prisijungimas naudotojo vardu ir slaptažodžiu, funkcijos lygmens prisijungimas, mobilusis prisijungimas), skryčiaus ID tapatybės patvirtinimas (prisijungimas su skryčiaus ID ir PIN, funkcijos lygmens prisijungimas), „uniFLOW Online Express“ (PIN prisijungimas, prisijungimas vaizdu, prisijungimas vaizdu ir PIN, prisijungimas kortele, prisijungimas kortele ir PIN, prisijungimas naudotojo vardu ir slaptažodžiu, prisijungimas su skryčiaus ID ir PIN, funkcijos lygmens prisijungimas), prieigos valdymo sistema (prieigos kontrolė) ¹ Kortelių skaitlyvai yra pasirenkami, žr. aparatinės įrangos priedus. Būtina suaktyvinti		
Dokumentų saugumas	Spaudinių saugumas (saugusis spausdinimas, šifruotas saugusis spausdinimas, priverstinai sulaukomas spausdinimas, „uniFLOW Secure Print“ ¹), gaunamų duomenų saugumas (gautų konfidencialių faksogramų aplanke, gautų dokumentų automatinis persiuntimas), nuskaitymo saugumas (užšifruotieji PDF, įrenginio parašas PDF / XPS, naudotojo parašas PDF / XPS, „Adobe LiveCycle“ Rights Management ES2.5 ¹ integravimas), BOX saugumas (slaptažodžių apsaugota pašto dėžutė, „Advanced Space“ prieigos kontrolė), siunčiamų duomenų saugumas (nustatymas, kad būtų prašoma kaskart persiunčiant įvesti slaptažodį, ribotos el. laišku / failų siuntimo funkcijos, fakso numerio patvirtinimas, fakso tvarkyklės persiuntimų leidimas / ribojimas, siuntimo iš istorijos leidimas / ribojimas, S / MME palaikymas), dokumentų sekimas (saugusis vandenženklis) ¹ Reikia „uniFLOW Online“ / „uniFLOW“		



TECHNINĖS SPECIFIKACIJOS

Serijs „imageRUNNER ADVANCE DX 4900“

IŠVESTIES PARINKTYS*

Vidinis 2 kryptių dėklas M1

*Popieriaus talpa priklauso nuo naudojamo popieriaus tipo ir formato.

Dėklo talpa (su 80 g/m² popieriumi):
Viršutinis dėklas: A4, A5, A5R, A6R, B5, B5R – 85 lapai
SRA3, A3, A4R, B4 – 40 lapų
Apatinis dėklas (standartinis dėklas): A4, A5, A5R, A6R, B5, B5R – iki 220 lapų
SRA3, A3, A4R, B4 – iki 100 lapų
Popieriaus svoris: 52–300 g/m²
Matmenys (P x l x A): 428 x 405 x 88 mm
Svoris: 0,7 kg

Kopijavimo dėklas T2

Talpa (su 80 g/m² popieriumi):
A4, A5R, B5, B5R – 100 lapai
A3, A4R, B4 – 65 lapai
Matmenys (P x G x A): 442 x 373 x 176 mm (prijungus prie pagrindinio įrenginio, kai išskleistas papildomas dėklas)
Svoris: 0,5 kg

Vidinis apipavidalintuvas L1

Dėklo talpa (su 80 g/m² popieriumi):
Viršutinis dėklas: SRA3, A3, A4, A4R, A5, A5R, A6R, B4, B5, B5R: apyt. 45 lapų
Apatinis dėklas: A4, A5, A5R, B5 – apie 500 lapų
SRA3, A3, A4R, B4, B5R – 250 lapų
A6R – 30 lapų
Vokai – 10 lapų
Popieriaus svoris: 52–300 g/m²
Susegimo vieta: kampe, dvigubas
Susegimo apimtis:
A4, B5: 50 lapų (52–90 g/m²)
A4R: 40 lapų (52–90 g/m²)
A3, B4: 30 lapų (52–90 g/m²)
Ekonominis susegimas:
A3, A4, B4, B5: 10 lapų (52–64 g/m²)
8 lapai (65–81,4 g/m²)
6 lapai (82–105 g/m²)
Susegimas pagal poreikį: apie 40 lapų (80 g/m²)
Matmenys (P x G x A): 727 x 525 x 225 mm (prijungus prie pagrindinio įrenginio, kai išskleistas papildomas dėklas)
Svoris: apie 9,1 kg

Vidinis 2/4 skylių skylamušis D1

(Reikalingas vidinis apipavidalintuvas L1)
Dvi arba keturios skylės
Tinkamas perforuojamo popieriaus svoris – 52–300 g/m²
Tinkamas perforuojamo popieriaus formatas: dvi skylės – A3, A4, A4R, A5, B4, B5, B5R
keturios skylės: A3, A4

Vidinis 4 skylių skylamušis D1

(Reikalingas vidinis apipavidalintuvas L1)
Keturios skylės
Tinkamas perforuojamo popieriaus svoris – 52–300 g/m²
Tinkamas perforuojamo popieriaus formatas:
Keturios skylės: A3, A4, A4R, A5, B4, B5, B5R

Apipavidalinimo segiklis AE1

Dėklo talpa (su 80 g/m² popieriumi):
Viršutinis dėklas: A4, A5, A5R, A6R, B5 – apie 250 lapų
SRA3, A3, A4R, B4, B5R: apie 125 lapų
Apatinis dėklas: A4, A5, A5R, B5 – 3 000 lapų
SRA3, A3, A4R, B4, B5R – 1 500 lapų
A6R – 250 lapų
Vokas: „Monarch“ 30 lapų, COM10 Nr.10, DL, ISO-C5 – 100 lapų
Popieriaus svoris:
viršutiniame dėkle: 52–256 g/m²,
apatiniame dėkle: 52–300 g/m²
Susegimo vieta: kampe, dvigubas
Segamoji geba: A4, B5: 50 lapų (52–90 g/m²)
A4R: 40 lapų (52–90 g/m²)
A3, B4: 30 lapų (52–90 g/m²)
Ekonominis susegimas:
A3, A4: 10 lapų (52–64 g/m²)
8 lapai (65–81,4 g/m²)
6 lapai (82–105 g/m²)
Susegimas pagal poreikį: 50 lapų (52–90 g/m²)
Matmenys (P x G x A): 637 x 623 x 1.021 mm (ištraukus papildomą dėklą)
Svoris: apie 30,0 kg

Lankstinukų apipavidalintuvas – AE1

(Su pirmiau nurodyto apipavidalinimo segiklio AE1 bazinėmis segiklio specifikacijomis.)
Susegimo per lenkimą popieriaus formatas: A3, A4R, B4
Susegimo per lenkimą geba: 20 lapų x 10 rinkinių (52–81,4 g/m²) (su 1 viršelio lapu iki 256 g/m²)
Sulankstytų lapų įrišimo be sankabėlių geba: iki 3 lapų (52–105 g/m²)
Maitinimo šaltinis: iš pagrindinio įrenginio
Matmenys (P x G x A): 637 x 623 x 1.021 mm (ištraukus papildomą dėklą)
Svoris: apie 53,0 kg

2/4 skylių skylamušio blokas A1

(Reikalingas apipavidalinimo segiklis AE1 arba lankstinukų apipavidalintuvas AE1)
Dvi arba keturios skylės
Tinkamas perforuojamo popieriaus svoris – 52–300 g/m²
Tinkamas perforuojamo popieriaus formatas:
dvi skylės: A3, A4, A4R, A5, B4, B5, B5R,
keturios skylės: A3, A4

4 skylių skylamušio blokas A1

(Reikalingas apipavidalinimo segiklis AE1 arba lankstinukų apipavidalintuvas AE1)
Keturios skylės
Tinkamas perforuojamo popieriaus svoris – 52–300 g/m²
Tinkamas perforuojamo popieriaus formatas:
Keturios skylės: A3, A4, A4R, A5, B4, B5, B5R

APARATINĖS ĮRANGOS PRIEDAI

Kortelių skaitytuvas

Kopijavimo kortelių skaitytuvas F1
Kopijavimo kortelių skaitytuvas – B7
IC kortelių skaitytuvo dėžutė skaičių klaviatūrai A1

KITI

Vieno ciklo DADF-C1
DADF-BA1
Tiglio dangtis Y3
Universalus dėklas – B1
Skaičių klaviatūra A2
Greitis segiklis B1 (pasirenkamas)
Laikmenų reguliavimo rinkinys A1

SAUGOS PARINKTYS

Duomenų saugumas

250 GB SSD A1 (naudojamas su atminties veidrodiniu rinkiniu A1)
1 TB SSD A1
Atminties veidrodis rinkinys A1

SISTEMOS IR VALDIKLIU PARINKTYS

Spausdinimo priedai

PCL tarptautinių šriftų rinkinys A1
PS spausdintuvo rinkinys – BG1
Brūkšnių kodų spausdinimo rinkinys D1

Sistemos priedai

Kopijų kontrolės sąsajos rinkinys A1
Nuosekliosios sąsajos rinkinys – K3
Belaidžio LAN plokštė F1

Faksogramų siuntimo priedai

Faksimilių plokštė „Super G3“ – BH1
Nuotolinio fakso rinkinys – A1
IP fakso plėtinio rinkinys B1

KITOS PARINKTYS

Pritaikymo negalajiesiems priedai

ADF priegosis rankenėlė – A1
Valdymo balsu rinkinys – G1
Valdymo balsu rinkinys – D1

Sankabėlių kasėtės

Sankabėlių kasėtė Y1 (2 x 2 000 vnt.)*
*Tik lankstinukų apipavidalintuviui
Sankabėlės P1 (2 x 5 000 vnt.)

Įrenginio apsauga

Antimikrobinė plėvelė* – įvairūs lapai, sukurti dažniausiai liečiamoms įrenginio vietoms.
*Rekomenduojama, kad prityrintų techninės priežiūros inžinierius

Programinė įranga ir sprendimai



Sertifikatai ir suderinamumas



„Canon Inc.“
Canon.com

„Canon Europe“
canon-europe.com

Lithuanian edition

© „Canon Europa N.V.“, 2023 m.