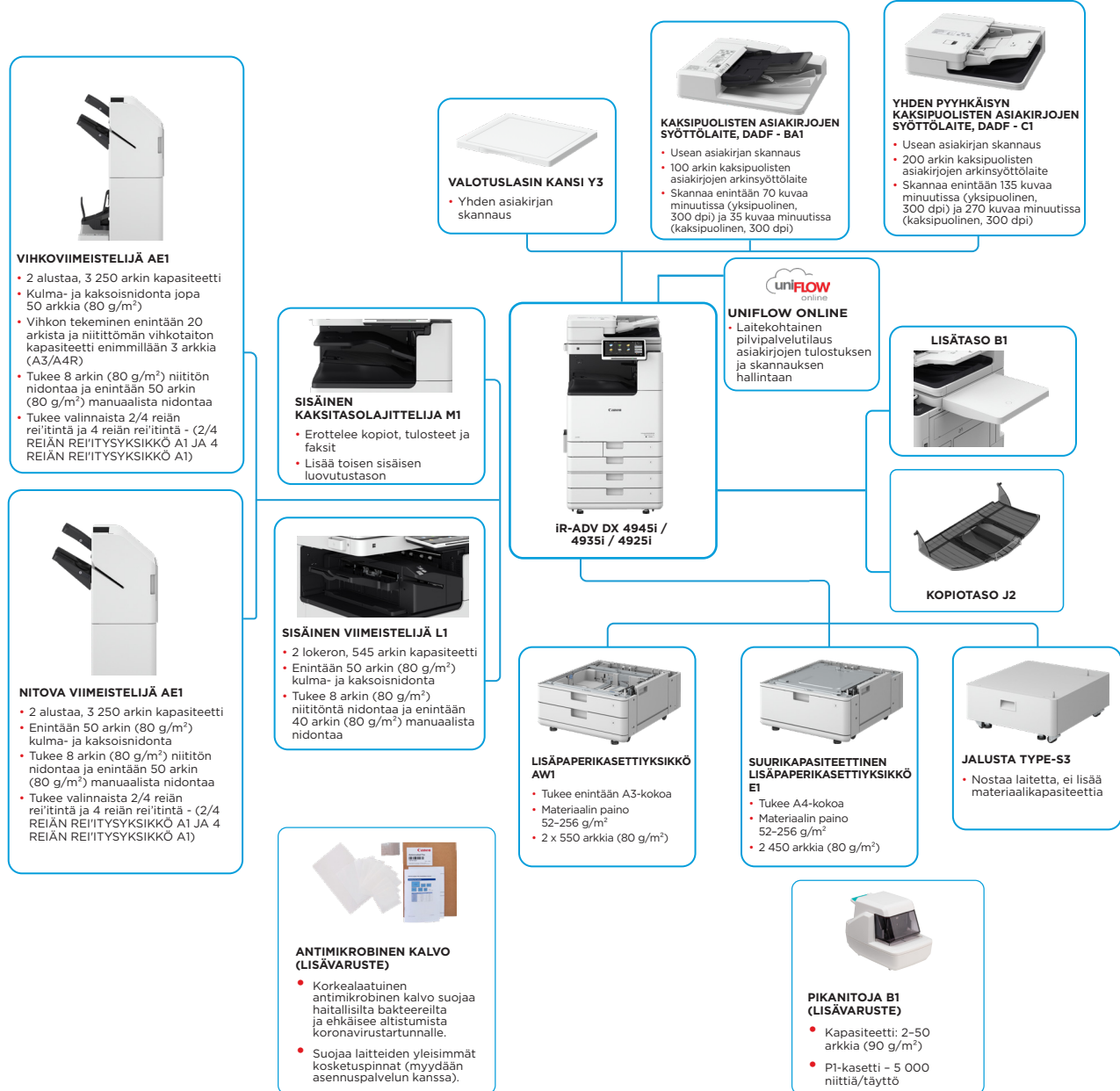


imageRUNNER ADVANCE DX 4900 -sarja

ÄLYKKÄÄT A3-KOON MUSTAVALKOMONITOIMILAITTEET NOPEAAN JA LAADUKKAASEEN ASIAKIRJATUOTANTOON



KOKOONPANOVAIHTOEHDOT



Tämä kokoonpanokuva on vain havainnollistamista varten. Voit tarkistaa täydellisen lisävarusteiden luettelon ja tarkat yhteensopivuudet verkossa olevalla [tuotteen kokoonpanovalitsimella](#).

Yhtenäinen laiteohjelmistoalusta (Unified Firmware Platform) varmistaa, että käytettävissä ovat aina uusimmat päivitykset ja suojaustoiminnot, ja parantaa käyttökokemusta koko IR ADVANCE DX -tuotevalikoimassa.

Canon

TEKNISET TIEDOT

imageRUNNER ADVANCE DX 4900 -sarja

PÄÄYKSIKKÖ

Laitetyyppi

Päätoiminnot

Proessori

Ohjauspaneeli

Muisti

Tallennustila

Liitäntätyyppi

Materiaalien syöttökapasiteetti (A4, 80 g/m²)

Luovutuskapasiteetti (A4, 80 g/m²)

Viimeistelyominaisuudet

Tuetut materiaalityypit

Tuetut materiaalikoot

Materiaalien enimmäispainot

Lämpenemisaika (pikakäynnistystilassa)

Koko (L x S x K)

Asennustila (L x S)

Paino*

*sisältää väriainekasetin

TULOSTUKSEN TEKNISET TIEDOT

Tulostusnopeus (mv)

Tarkkuus (dpi)

Sivunkuvauskielet

A3-mustavalkolasermonitoimilaite

Tulostus, kopiointi, skannaus, lähetykset, tallennus ja lisävarusteena faksi

1,8 GHz:n Dual Core -suoritin

10,1 tuuman TFT LCD WSVGA -värikosketuspaneeli

Vakio: RAM 3,5 Gt
Suoritin: 2 Gt
Kuvankäsittely suoritin: 1 Gt + 0,5 Gt
(varattu kuvien käsittelyyn)

Vakio: (SSD) 256 Gt
Valinnainen: (SSD) 1 Tt

VERKKO

Vakio: 1000Base-T/100Base-TX/10Base-T
Lisävaruste: langaton lähiverkko (IEEE 802.11 b/g/n)

MUUT

Vakio: USB 2.0 (isäntä) x 1, USB 3.0 (isäntä) x 1, USB 2.0 (laite) x 1
Lisävaruste: sarjaliitäntä, Copy Control Interface (liitinpaketti ulkoisille lukijoille)

Vakio: 1 200 arkkiä
1 x 100 arkin monikäyttötaso
2 x 550 arkin vakiokasettia
Enintään: 3 650 arkkiä (suurikapasiteetisella syöttölaiteella E1)

Vakio: 250 arkkiä
Enintään: 3 450 arkkiä (nitovalla viimeistelijällä AE1 / vihkoviihteistelijällä AE1 ja kopiotasolla T2)

lajittelu, ryhmittely, offset, nidonta, satulanidonta, rei'itys, niititön eco-nidonta, manuaalinen nidonta
*Viimeistelyominaisuudet vaihtelevat liitetyjen lisävarusteiden mukaan.

Monitoimitaso: ohut, tavallinen, paksu*, kierrätetty, värillinen, päällystetty*, värillinen, pintakuvallinen, Bond-paperi, kalvo, tarra, rei'itetty, kirjelomake, kirjekuori
*SRA3-kokoa ei tueta päällystetyillä (257–300 g/m²) ja paksuilla (257–300 g/m²) paperilla.

Yläkasetti: ohut, tavallinen, paksu, kierrätetty, värillinen, pintakuvallinen, kalvo, rei'itetty, kirjelomake, kirjekuori
Alakasetti: ohut, tavallinen, paksu, kierrätetty, värillinen, pintakuvallinen, kalvo, rei'itetty, kirjelomake, kirjekuori*
*Tarvitaan kirjekuorien syöttölaite A (vakio).

Monikäyttötaso:
Vakiokokoo: SRA3, A3, A4, A4R, A5, A5R, A6R, B4, B5, B5R
Mukautetut koot: 98,4 x 139,7 – 320 x 457,2 mm
Mukautetut koot: 100,0 x 148,0 mm – 304,8 x 457,2 mm
Kirjekuoret: COM10 No.10, Monarch, ISO-C5, DL
Kirjekuorten mukautetut koot: 98 x 98 – 320 x 457,2 mm
Yläkasetti:
Vakiokokoo: A4, A5, A5R, A6R, B5
Mukautetut koot: 105 x 148–297 x 215,9 mm
Kirjekuoret: ISO-C5
Alakasetti:
Vakiokokoo: A3, A4, A4R, A5, A5R, A6R, B4, B5, B5R
Mukautetut koot: 105 x 148–304,8 x 457,2 mm
Kirjekuoret*: COM10 (No.10), Monarch, DL
*Tarvitaan kirjekuorien syöttölaite A (vakio).

Monikäyttötaso: 52–300 g/m²*
*SRA3-kokoa ei tueta päällystetyillä (257–300 g/m²) ja paksuilla (257–300 g/m²) paperilla. Tuettu paperin paino tulostusmateriaalin säätösarjalla A1: 60–300 g/m²
Ylä-/alakasetti: 52–256 g/m²
Kaksipuolinen: 52–220 g/m²

Pikakäynnistystila: enintään 4 sekuntia*
*Aika virran kytkemisestä siihen, kun kopiointikuvake on käytettävissä kosketusnäytössä.
Lepotilasta: enintään 10 sekuntia
Virran kytkemisestä: enintään 10 sekuntia*
*Aika virran kytkemisestä ensimmäisen kopion valmistumiseen (ei tulostusvaruusta)

Valotustason kannen Y3 kanssa: 565 x 692 x 788 mm
Yhden pyyhkäisyn kaksipuolisten asiakirjojen syöttölaiteella C1: 565 x 722 x 897 mm
Kaksipuolisten asiakirjojen syöttölaiteella BA1: 565 x 719 x 891 mm

Perusmalli:
978 x 1 119 mm (yhden pyyhkäisyn kaksipuolisten asiakirjojen syöttölaiteella C1 + oikea kansi ja monikäyttötaso auki + paperikasetti auki)
978 x 1 116 mm (kaksipuolisten asiakirjojen syöttölaiteella BA1 + oikea kansi + monikäyttötaso auki + paperikasetti auki)

Täysi kokoonpano:
1 651 x 1 119 mm (yhden pyyhkäisyn kaksipuolisten asiakirjojen syöttölaiteella C1 + nitovalla viimeistelijällä AE1 / vihkoviihteistelijällä AE1 + kopiotasoa T2 auki + paperikasetti auki)
1 651 x 1 116 mm (kaksipuolisten asiakirjojen syöttölaiteella BA1 + nitovalla viimeistelijällä AE1 / vihkoviihteistelijällä AE1 + kopiotasoa T2 auki + paperikasetti auki)

Valotustason kannen Y3 kanssa: noin 61 kg
Kaksipuolisten asiakirjojen syöttölaiteella BA1 kanssa: noin 68 kg
Yhden pyyhkäisyn kaksipuolisten asiakirjojen syöttölaiteella C1 kanssa: noin 74 kg

iR-ADV DX 4945i:
Yksipuolinen: enintään 45 sivua/min (A4, A5, A5R, A6R), Enintään 22 sivua/min (A3), enintään 32 sivua/min (A4R)
iR-ADV DX 4935i:
Yksipuolinen: enintään 35 sivua/min (A4, A5, A5R, A6R), Enintään 17 sivua/min (A3), enintään 23 sivua/min (A4R)
iR-ADV DX 4925i:
Yksipuolinen: enintään 25 sivua/min (A4, A5, A5R, A6R), Enintään 15 sivua/min (A3), enintään 20 sivua/min (A4R)

1 200 x 600,
1 200 x 1 200 (puolinopeus)

Vakio: UFRii, PCL6
Valinnainen: Adobe® PostScript®3™

Suoratulostus (RUI)

Tulostus mobiililaitteista ja pilvisovelluksista

Käyttöjärjestelmän vakiotulostus

Kirjasimet

Tulostustoiminnot

Käyttöjärjestelmä

KOPIOINNIN TEKNISET TIEDOT

Kopiointinopeus

Ensimmäisen kopion tulostusaika (A4)

Kopiointitarkkuus (dpi)

Kopiointi sarjana

Kopiointitummuus

Suurennus

Kopiointiominaisuudet

SKANNAUKSEN TEKNISET TIEDOT

Tyyppi

Originaalien syöttölaiteen paperikapasiteetti (80 g/m²)

Hyväksytyt alkuperäiset ja painot

Tuetut materiaalikoot

Skannausnopeus (kuvia minuutissa: mv/väri, A4)

Skannaustarkkuus (dpi)

PDF, EPS, TIFF/JPEG, XPS

AirPrint, Mopria, Microsoft Yleistulostus (Universal Print), Canon PRINT Business -sovellettu ja uniFLOW Online (lisäohjelmiston kanssa)
Saatavana on useita ohjelmia ja MEAP-ratkaisuja, joiden avulla voidaan tulostaa mobiililaitteista, internetiin yhteydessä olevista laitteista sekä pilvipalveluista.
Lisätietoja saat myyntiedustajalta.

Android/Windows® 10/Windows® 11/Chrome OS/macOS (11.2.2 tai uudempi), iOS (15.2 tai uudempi), iPadOS

PS-fontit: 136 latinalaista

PCL-fontit: 93 latinalaista, 10 bittikarttafonttia, 2 tekstintunnistufonttia, Andalé Mono WT J/K/S/T** (japani, korea, yksinkertaistettu ja perinteinen kiina), viivakoodifontit**

** Tarvitaan lisävarusteena saatava kansainvälinen PCL-fonttipaketti A1.
** Tarvitaan lisävarusteena saatava viivakooditulostussarja D1.

Suojattu tulostus, suojattu vesileima, ylätunniste/alattunniste, sivun asettelu, kaksipuolinen tulostus, erilaisia paperikokojä/suuntia, etu-/takakannet, väriaineen vähennys, julistetulostus, pakotettu pito -tulostus, tulostuspäiväys, ajoitettu tulostus, tulostus virtuaalitulostimella

UFRii: Windows®10 / 11 / Server 2012 / Server 2012 R2 / Server 2016 / Server 2019 / Server 2022, MAC OS X (10.13 tai uudempi)

PCL: Windows®10 / 11 / Server 2012 / Server 2012 R2 / Server 2016 / Server 2019 / Server 2022, MAC OS X (10.13 tai uudempi)

PS: Windows®10 / 11 / Server 2012 / Server 2012 R2 / Server 2016 / Server 2019 / Server 2022, MAC OS X (10.13 tai uudempi)

PPD: Windows®10/11, MAC OS X (10.13 tai uudempi)

iR-ADV DX 4945i:
yksipuolinen: enintään 45 sivua/min (A4, A5, A5R, A6R), enintään 22 sivua/min (A3), 32 sivua/min (A4R)

iR-ADV DX 4935i:
yksipuolinen enintään 35 sivua/min (A4, A5, A5R, A6R), 17 sivua/min (A3), 23 sivua/min (A4R)

iR-ADV DX 4925i:
yksipuolinen: enintään 25 sivua/min (A4, A5, A5R, A6R), 15 sivua/min (A3), 20 sivua/min (A4R)

iR-ADV DX 4945i: noin 4,6 sekuntia tai vähemmän
iR-ADV DX 4935i: noin 5,5 sekuntia tai vähemmän
iR-ADV DX 4925i: noin 6,1 sekuntia tai vähemmän

600 x 600

Enintään 9 999 kopiota

Automaattinen tai manuaalinen (9 tasoa)

Säädettävä zoomaus: 25 % – 400 % (1 %:n välein)

Esiasetetut suurennokset/pienennykset: 25 %, 50 %, 70 %, 100 % (1:1), 141 %, 200 %, 400 %

Esiasetetut suurennus-/pienennykset alueen mukaan, kaksipuolinen, tiheyden säätö, alkuperäisen tyypin valinta, keskeytystoiminto, kaksisivuinen kirja, kaksipuolinen alkuperäinen, työn määritys, N sivua arkille, lisäksi, välilehdet, erikoiset alkuperäiset, sivunumerointi, kopiosarjojen numerointi, terävyys, reunuksen poisto, tietoturvallinen vesileima, tulostuspäiväys, palstavälit, tulosta ja tarkista, negatiivinen/positiivinen, toista kuvat, yhdistä työlohkot, peilikuva, tallenna postilaatikkoon, henkilökortin kopiointi, tyhjen sivujen poisto, mukautettu alkuperäisen koko, väritila, kopiotyön varaaminen, mallikopio

Vakio: väritasokanneri
Valinnainen: valotuskansi Y3, yhden pyyhkäisyn kaksipuolisten asiakirjojen syöttölaite C1 tai kaksipuolisten asiakirjojen syöttölaite BA1 [kaksipuolinen kaksipuoliseksi (automaattinen kaksipuolisella syöttölaiteella)]

*Syöttölaiteen usean arkin syötön tunnistusta tuetaan.
DADF-BA1: kääntävä kaksipuolisten asiakirjojen syöttölaite
Yhden pyyhkäisyn arkisyöttölaite DADF-C1: enintään 200 arkkiä
Kaksipuolisten asiakirjojen syöttölaite BA1: enintään 100 arkkiä

Taso: arkki, kirja ja kolmiulotteiset esineet
Syöttölaite, materiaalin paino:
Yhden pyyhkäisyn kaksipuolisten asiakirjojen syöttölaite DADF-C1:

Yksipuolinen skannaus: 38–220 g/m²
Kaksipuolinen skannaus: 38–220 g/m²
*Hyväksyttävä paino (enintään A6R) on 50–220 g/m².

DADF-BA1:

Yksipuolinen skannaus: 38–128 g/m² (mv) / 64–128 g/m² (väri)
Kaksipuolinen skannaus: 50–128 g/m² (mv) / 64–128 g/m² (väri)

Taso: skannauskoko enintään 297,0 x 431,8 mm
Yhden pyyhkäisyn kaksipuolisten asiakirjojen syöttölaite DADF-C1:

A3, A4, A4R, A5, A5R, A6R, B4, B5, B5R, B6R,
Mukautetut koot: 69,9 x 139,7 – 304,8 x 431,8 mm
DADF-BA1:

A3, A4, A4R, A5, A5R, B4, B5, B5R, B6,
Mukautetut koot: 139,7 x 128 mm – 297,0 x 431,8 mm

Yhden pyyhkäisyn kaksipuolisten asiakirjojen syöttölaite DADF-C1:
Yksipuolinen skannaus: 135/135 (300 x 300 dpi, lähetykset), 80/80 (600 x 600 dpi, kopiointi)
Kaksipuolinen skannaus: 270/270 (300 x 300 dpi, lähetykset), 160/90 (600 x 600 dpi, kopiointi)

DADF-BA1:
Yksipuolinen skannaus: 70/70 (300 x 300 dpi, lähetykset), 51/51 (600 x 600 dpi, kopiointi)
Kaksipuolinen skannaus: 35/35 (300 x 300 dpi, lähetykset), 25,5/25,5 (600 x 600 dpi, kopiointi)

Skannaus kopiointia varten: 600 x 600
Skannaus lähetystä varten: (push) 600 x 600 (SMB/FTP/ WebDAV/IFAX), (pull) 600 x 600
Skannaus faksusta varten: 600 x 600

TEKNISET TIEDOT

imageRUNNER ADVANCE DX 4900 -sarja

Verkkoskannauksen tekniset tiedot

Colour Network ScanGear2, TWAIN- ja WIA-yhteensopivat käyttöjärjestelmät: Windows 10/11 / Server 2012 / Server 2012 R2 / Server 2016 / Server 2019 / Server 2022

Skannausmenetelmä

Push-skannaus, Pull-skannaus, skannaus postilaatikkoon, skannaus tallennustilaan (Advanced Space), skannaus verkkoon, skannaus USB-muistilaitteeseen, skannaus mobiililaitteisiin, skannaus pilvipalveluun (uniFLOW Online - valinnainen)

LÄHETYKSEN TEKNISET TIEDOT

Kohde

Vakio: sähköposti/Internet FAX (SMTP), SMB 3.1.1, FTP, WebDAV, postilaatikko
Lisävaruste: Super G3 -faksi, IP-faksi

Osoitekirja

LDAP (2000) / paikallinen (1600) / pikavalinnat (200)

Lähetystarkkuus (dpi)

Push: enintään 600 x 600
Pull: enintään 600 x 600

Tietoliikenneprotokolla

FTP (TCP/IP), SMB3.1.1 (TCP/IP), WebDAV
Sähköposti/iFax: SMTP (lähetyks), POP3 (vastaanotto)

Tiedostomuoto

Vakio: TIFF, JPEG, PDF (kompakti, hakukelpoinen, suojauskäytännöt, Web-optimoitu, PDF A/1-b, Trace & Smooth, salattu, laiteallekirjoitus, käyttäjäallekirjoitus), XPS (kompakti, hakukelpoinen, laiteallekirjoitus, käyttäjäallekirjoitus), Office Open XML (PowerPoint, Word)

Yleiset lähetysominaisuudet

Alkuperäisen tyyppin valinta, kaksipuolinen alkuperäinen, kaksisivuinen kirja, erikoiset alkuperäiset, tiheyden säätö, terävyys, kopiointisuhde, reunuksen poisto, työn määräyty, viivästetty lähetyks, esikatselu, ilmoitus työn valmistumisesta, tiedoston nimi, aihe/viesti, vastaus lähettäjälle, sähköpostin tärkeys, lähetyksraportti, alkuperäisen sisällön suunta, tyhjiin sivujen ohitus

FAKSAUKSEN TEKNISET TIEDOT

Yhteyslinjoja enintään

1

Modeemin nopeus

Super G3, 33,6 kb/s
G3: 14,4 kb/s

Pakkausmenetelmä

MH, MR, MMR, JBIG

Tarkkuus (dpi)

400 x 400 (huipputarkka), 200 x 400 (erittäin tarkka), 200 x 200 (tarkka), 200 x 100 (normaali)

Lähetettävät ja vastaanotettavat koot

Lähetyks: A3, A4, A4R, A5¹, A5R¹, B4, B5², B5R¹
Vastaanotto: A3, B4, A4, A4R, A5R, B5, B5R
¹Lähetyks A4-koossa
²Lähetyks B4-koossa (lyhyt)

Faksimusti

Enintään 30 000 sivua (2 000 työtä)

Pikavalinnat

Enintään 200

Ryhmävalinnat/-kohteet

Enintään 199 valintaa

Sarjalähetyks

Enintään 256 osoitetta

Muistin varmuuskopiointi

Kyllä

Faksausten ominaisuudet

Lähettäjän nimi (TTI), puhelinlinjan valinta (faksin lähetyks), suoralähetyks, viivästetty lähetyks, esikatselu, ilmoitus työn valmistumisesta, lähetyksraportti, lähetyksen keskeytys, sarjalähetyks, lähettäminen salasanalla/alaosoitteella, salainen postilokero, 2 sivua arkille

TALLENNUKSEN TEKNISET TIEDOT

Laatikko (numero tuettu)

100 käyttäjän Saapuneet-kansiota, 1 muistin vastaanoton Saapuneet-kansio, 50 luottamuksellisen faksin Saapuneet-kansiota
Enintään 30 000 sivua (2 000 työtä) tallennettuna

Jaettu verkkotila (Advanced Space)

Liikennöinti-protokolla: SMB tai WebDAV
Tuetut asiakastietokoneet: Windows[®] 10/11
Samanaikaiset yhteydet (enintään): SMB: 64, WebDAV: 3

Jaettu verkkotila (Advanced Space)

Vakio: 16 Gt
(valinnainen: enintään 480 Gt)

Käytettävissä oleva tallennustila:

Advanced Space -kirjautumisen todennus, lajittelemointo, PDF-tiedoston tulostus salasanalla, imageWARE Secure Audit Manager -tuki, haku, tiedoston esikatselu, todennuksenhallinta, avoin julkiselle käyttäjälle, URI-lähetyks, varmuuskopiointi/palautus

TIETOTURVAN TEKNISET TIEDOT

Todennus ja pääsyn hallinta

Käyttäjän todennus (kirjautuminen kuvalla, kirjautuminen kuvalla ja PIN-koodilla, kirjautuminen henkilökortilla¹, kirjautuminen käyttäjänimellä ja salasanalla, toimintotasoinen kirjautuminen, mobiilikirjautuminen), osastotunnuksen todennus (kirjautuminen osastotunnuksella ja PIN-koodilla, toimintotasoinen kirjautuminen), uniFLOW Online Express (kirjautuminen PIN-koodilla, kirjautuminen kuvalla, kirjautuminen henkilökortilla, kirjautuminen henkilökortilla ja PIN-koodilla, kirjautuminen käyttäjänimellä ja salasanalla, kirjautuminen osastotunnuksella ja PIN-koodilla, toimintotasoinen kirjautuminen), Käytöhallintajärjestelmä (käytönvalvonta)
¹Kortinlukijat ovat lisävarusteita (katso Lisävarusteet)
Edellyttää aktiivointia

Asiakirjojen tietoturva

Tulostuksen tietoturva (suojattu tulostus, salattu tietoturvallinen tulostus, pakotettu pito -tulostus, uniFLOW-turvatulostus¹), tietojen vastaanoton tietoturva (luottamuksellisten faksin Saapuneet-kansio, vastaanotettujen asiakirjojen automaattinen välittäminen), skannauksen tietoturva (salattu PDF, laiteallekirjoitettu PDF/XPS, käyttäjän allekirjoittama PDF/XPS, Adobe LiveCycle[®] Rights Management ES2.5 -integrointi), postilaatikon tietoturva (postilaatikon suojaus salasanalla, Advanced Space -käytönvalvonta), lähetyksietojen tietoturva (salasanapyyntö jokaisesta lähetyksestä, rajoitetut sähköposti- ja tiedostonlähetyksitoiminnot, faksinumeron varmistus, faksiohjainlähetyksen salliminen/rajoittaminen, historiasta lähettämisen salliminen/rajoittaminen, S/MIME-tuki), asiakirjojen seuranta (suojattu vesileima)

¹ Tarvitaan uniFLOW Online / uniFLOW

Verkon tietoturva

Laitteen tietoturva

TLS 1.3, IPsec, IEEE802.1X-todennus, SNMP 3.0, palomuuritoiminnot (IP/MAC-osoitteiden suodatus), WPA3-tuki, kahden verkon tuki (kiinteä/langaton lähiverkko), käyttämättömien toimintojen poistaminen käytöstä (protokollat/sovellukset, etäkäyttöliittymä, USB-käyttöliittymä), tiedonsiirtoilman erottelu (G3-faksi, USB-portti, Advanced Space, skannaus ja lähetyks, sähköpostin virusorjunta) - Huom. Tarkasta tarvittaessa eri ominaisuuksien keskinäinen yhteensopivuus ja tuki

Kiintoolevyn tietojen suojaus, kiintoolevyn tietojen salaus (FIPS 140-2/140-3¹), kiintoolevyn lukitus, vakiotallennuksen alustus, työlokien piilotustoiminto, monitoimilaitteen ohjelmiston eheyden suojaaminen, automaattinen järjestelmän palautus, monitoimilaitteen ohjelmiston eheyden tarkistus, Platform Firmware Resiliency (NIST SP800-193), suojattu käynnistyks, tunkeutumisen tunnistus McAfee Embedded Control -ohjelmiston kanssa
¹Odottaa vahvistusta

Laittehallinta ja auditointi

Järjestelmänvalvojan salasana, etähallinnan kaksiosainen todentaminen, digitaalinen varmenne- ja avainhallinta, tarkastusloki, yhdessä ulkoisen turvatarkastusjärjestelmän kanssa (suojaustiedot ja tapahtumahallinta), kuvatietojen kirjaaminen, turvallisuusikäytännön asetukset

YMPÄRISTÖN TEKNISET TIEDOT

Käyttöympäristö

Lämpötila: 10-30 °C
Kosteus: 20-80 % (suhteellinen ilmankosteus)

Virtalähde

220 - 240 V, 50/60 Hz, 5 A

Virrankulutus

enintään: 1 500 W
Kopiointi (jatkuva skannaus): noin 666 W¹
Valmistustilassa: noin 45,5 W¹
Lepotila: noin 0,8 W²

¹ Viitearvo: mitattu yksi yksikkö
² 0,8 W:n lepotilaa ei voi käyttää kaikissa olosuhteissa tiettyjen asetusten vuoksi.

Tyypillinen virrankulutus (TEC)¹:

iR-ADV DX 4945i: 0,45 kWh
iR-ADV DX 4935i: 0,34 kWh
iR-ADV DX 4925i: 0,25 kWh

¹USA Energy Star 3.0

Lisätietoja Erp.Lot6/26-säännöistä on osoitteessa

https://www.canon-europe.com/for_work/lot26/

Äänitaso (LWA m)

Toiminnassa (mustavalko) (yksipuolinen)

iR-ADV DX 4945i: 64 dB, kv 3 dB

iR-ADV DX 4935i: 62 dB, kv 3 dB

iR-ADV DX 4925i: 61 dB, kv 3 dB

¹Viitearvo: mitattu vain yksi yksikkö (ISO7779), kuvattu standardissa

ISO9296:2017

Äänenpaine (LpAm)

Laitteen vieressä seisottaessa:

Käytön aikana (mustavalko) (yksipuolinen/kaksipuolinen):

iR-ADV DX 4945i: 49 dB 51 dB

iR-ADV DX 4935i: 49 dB 50 dB

iR-ADV DX 4925i: 46 dB 48 dB

¹Viitearvo: mitattu vain yksi yksikkö (ISO7779), kuvattu standardissa

ISO9296:2017

Standardit

TARVIKKEET

Värikasetit

Väriaine (arvioitu riitto, 6 %:n peitto)

OHJELMISTO JA LAITTEEN HALLINTA

Seuranta ja raportointi

Universal Login Manager (ULM)

uniFLOW Online Express¹

¹Lisätietoja:

[uniFLOW Online Express](https://www.canon-europe.com/for_work/lot26/)

[uniFLOW Online](https://www.canon-europe.com/for_work/lot26/)

Etähallintayökalut

iWEMC

MONITORI-palvelu (eMaintenance)

Sisällönhallintajärjestelmä (Content Delivery System)

Skannausohjelmistot

Color Network ScanGear 2

Optimoituyökalut

Canon Driver Configuration Tool

Alusta

MEAP (Multifunctional Embedded Application Platform)

Asiakirjojen julkaisu

Kofax Power PDF Advanced (lisäohjelmisto)

MATERIAALIEN SYÖTTÖVAIHTOEHDOT

LISÄPAPERIKASETTIYKSIKÖ AW1

Paperikapasiteetti: 550 arkkiä x 2 (1 100 arkkiä) (80 g/m²)

Paperityyppi: ohut, tavallinen, kierrätetty, värillinen, paksu, Bond-paperi, kalvo, reiätetty, kirjelomake

Paperikoko: A3, A4, A4R, A5, A5R, A6R, B4, B5, B5R

Mukautetut koot: 105 x 148-304,8 x 457,2 mm

Materiaalin paino: 52-256 g/m²

Virtalähde: pääyksikkö

Koko (L x S x K): 565 x 635 x 248 mm

Paino: noin 16,0 kg

Paperikapasiteetti: 2 450 arkkiä (80 g/m²)

Paperityyppi: ohut, tavallinen, kierrätetty, värillinen, paksu, pintakuviollinen, reiätetty, kirjelomake

Materiaalikoko: A4

Materiaalin paino: 52-256 g/m²

Virtalähde: pääyksikkö

Mitat (L x S x K): 565 x 650 x 248 mm

Paino: noin 28,0 kg



TEKNISET TIEDOT

imageRUNNER ADVANCE DX 4900 -sarja

TULOSTUSVAIHTOEHDOT*

Sisäinen kaksitasolajittelija M1

*Paperikapasiteetti voi vaihdella paperityypin/-koon mukaan.

Tason kapasiteetti (paperin paino 80 g/m²):
Ylätaso: A4, A5, A5R, A6R, B5, B5R: 85 arkkiä
SRA3, A3, A4R, B4: 40 arkkiä
Alataso (vakiolokero): A4, A5, A5R, A6R, B5, B5R: enintään 220 arkkiä
SRA3, A3, A4R, B4: 100 arkkiä
Materiaalipaino: 52-300 g/m²
Koko (L x S x K): 428 x 405 x 88 mm
Paino: 0,7 kg

Kopiotaso T2

Kapasiteetti (paperin paino 80 g/m²):
A4, A5R, B5, B5R: 100 arkkiä
A3, A4R, B4: 65 arkkiä
Mitat (L x S x K): 442 x 373 x 176 mm (kiinnitettynä päälaitteeseen, kun jatkotaso on auki)
Paino: 0,5 kg

Sisäinen viimeistelijä L1

Tason kapasiteetti (paperin paino 80 g/m²):
Ylätaso: SRA3, A3, A4, A4R, A5, A5R, A6R, B4, B5, B5R: noin 45 arkkiä
Alataso: A4, A5, A5R, B5: noin 500 arkkiä
SRA3, A3, A4R, B4, B5R: 250 arkkiä
A6R: 30 arkkiä
Kirjekuori: 10 arkkiä
Materiaalipaino: 52-300 g/m²
Nidontakohta: kulma, tupla
Nidontakapasiteetti:
A4, B5: 50 arkkiä (52-90 g/m²)
A4R: 40 arkkiä (52-90 g/m²)
A3, B4: 30 arkkiä (52-90 g/m²)
Eco-nidonta (niititon):
A3, A4, B4, B5: 10 arkkiä (52-64 g/m²)
8 arkkiä (65-81,4 g/m²)
6 arkkiä (82-105 g/m²)
Manuaalinen nidonta: noin 40 arkkiä (80 g/m²)
Mitat (L x S x K): 727 x 525 x 225 mm (kiinnitettynä päälaitteeseen, kun jatkotaso on auki)
Paino: noin 9,1 kg

Sisäinen 2/4 reiän rei'itin D1

(tarvitaan sisäinen viimeistelijä L1)
Kaksi tai neljä reikää
Rei'itettävän paperin paino: 52-300 g/m²
Rei'itettävän paperin koko: kaksi reikää A3, A4, A4R, A5, B4, B5, B5R
Neljä reikää: A3, A4

Sisäinen 4 reiän rei'itin D1

(tarvitaan sisäinen viimeistelijä L1)
Neljä reikää
Rei'itettävän paperin paino: 52-300 g/m²
Rei'itettävän paperin koko:
Neljä reikää: A3, A4, A4R, A5, B4, B5, B5R

Nitova viimeistelijä AE1

Tason kapasiteetti (paperin paino 80 g/m²):
Ylätaso: A4, A5, A5R, A6R, B5: noin 250 arkkiä
SRA3, A3, A4R, B4, B5R: noin 125 arkkiä
Alataso: A4, A5, A5R, B5: 3 000 arkkiä
SRA3, A3, A4R, B4, B5R: 1 500 arkkiä
A6R: 250 arkkiä
Kirjekuori: Monarch 30 arkkiä, COM10 No.10, DL, ISO-C5:
100 arkkiä
Materiaalipaino:
Ylätaso: 52-256 g/m²
Alataso: 52-300 g/m²
Nidontakohta: kulma, tupla
Nidontakapasiteetti: A4, B5: 50 arkkiä (52-90 g/m²)
A4R: 40 arkkiä (52-90 g/m²)
A3, B4: 30 arkkiä (52-90 g/m²)
Eco-nidonta (niititon):
A3, A4: 10 arkkiä (52-64 g/m²)
8 arkkiä (65-81,4 g/m²)
6 arkkiä (82-105 g/m²)
Manuaalinen nidonta: 50 arkkiä (52-90 g/m²)
Mitat (L x S x K): 637 x 623 x 1 021 mm (jatkotaso avattuna)
Paino: noin 30,0 kg

Vihkoviimeistelijä AE1

(sisältää edellä mainitun nitovan viimeistelijän AE1 ominaisuudet)
Satulanidonnin paperikoko: A3, A4R, B4
Satulanidonnin nidontakapasiteetti: 20 arkkiä x 10 sarjaa (52-81,4 g/m²) (mukaan lukien 1 kansilehti, jonka paino on enintään 256 g/m²)
Niitittömän vihkotaiton enimmäiskapasiteetti: 3 arkkiä (52-105 g/m²)
Virtalähde: pääyksikkö
Mitat (L x S x K): 637 x 623 x 1 021 mm (jatkotaso avattuna)
Paino: noin 53,0 kg

2/4 reiän rei'itysoptio A1

(tarvitaan nitova viimeistelijä AE1 tai vihkoviimeistelijä AE1)
Kaksi tai neljä reikää
Rei'itettävän paperin paino: 52-300 g/m²
Rei'itettävän paperin koko:
Kaksi reikää: A3, A4, A4R, A5, B4, B5, B5R,
Neljä reikää: A3, A4

4 reiän rei'itysoptio A1

(tarvitaan nitova viimeistelijä AE1 tai vihkoviimeistelijä AE1)
Neljä reikää
Rei'itettävän paperin paino: 52-300 g/m²
Rei'itettävän paperin koko:
Neljä reikää: A3, A4, A4R, A5, B4, B5, B5R

LISÄVARUSTEET

Kortinlukijat

Kortinlukija magneettikortteille F1
Kortinlukulaitteen F1 liitinpaketti B7
IC-kortinlukulaitteen kotelo numeronäppäimistöön A1

MUUT

Yhden pyyhkäisyn kaksipuolisten asiakirjojen syöttölaite DADF-C1
Käntävä kaksipuolisten asiakirjojen syöttölaite DADF-BA1
Valotuslasin kansi Y3
Yleistaso B1 (ulkoiselle näppäimistöille tai laskutaso kopiotyöskentelyyn, ei vastaanottotaso)
Numeronäppäimistö A2
Pikanoita B1 (lisävaruste)
Tulostusmateriaalin säätösarja A1

TIETOTURVALISÄVARUSTEET

Tietoturva

250 Gt SSD-A1 (muistin peilaussarja A1)
1TB SSD-A1
Muistin peilaussarja A1

JÄRJESTELMÄN JA OHJAIMEN VAIHTOEHDOT

Tulostuksen lisävarusteet

Kansainvälinen PCL-fonttisarja A1
PS-tulostuspaketti B61
Viivakoodien tulostuspaketti D1

Järjestelmän lisävarusteet

Liitinpaketti ulkoisille lukijoille A1
Sarjalliantä K3
Langaton LAN-kortti F1

Faksin lisävarusteet

Super G3 -faksikortti B1
Etäfaksi A1
IP FAX -laajennussarja B1

MUUT LISÄVARUSTEET

Käytettävyyssisävarusteet

Arkinsyöttölaitteen nostokahva A1
Ääniohjauspaketti G1
Äänitoimintopaketti D1

Niittikasetit

Niittikasetti Y1 (2 x 2 000 kpl)*
*vain vihkoviimeistelijä
Niitti P1 (2 x 5 000 kpl)

Laitteen suojaus

Antimikrobinen kalvo* - Saatavana useassa eri koossa, joten sopii laitteiden yleisimmille kosketuspinnille.
*Suosittelemme huoltoteknikon asennusta

Ohjelmisto ja ratkaisut



Sertifiointi ja yhteensopivuus



Canon

Canon Inc.
canon.com

Canon Europe / Canon Oy
canon-europe.com / canon.fi

Finnish edition

© Canon Europa N.V., 2023