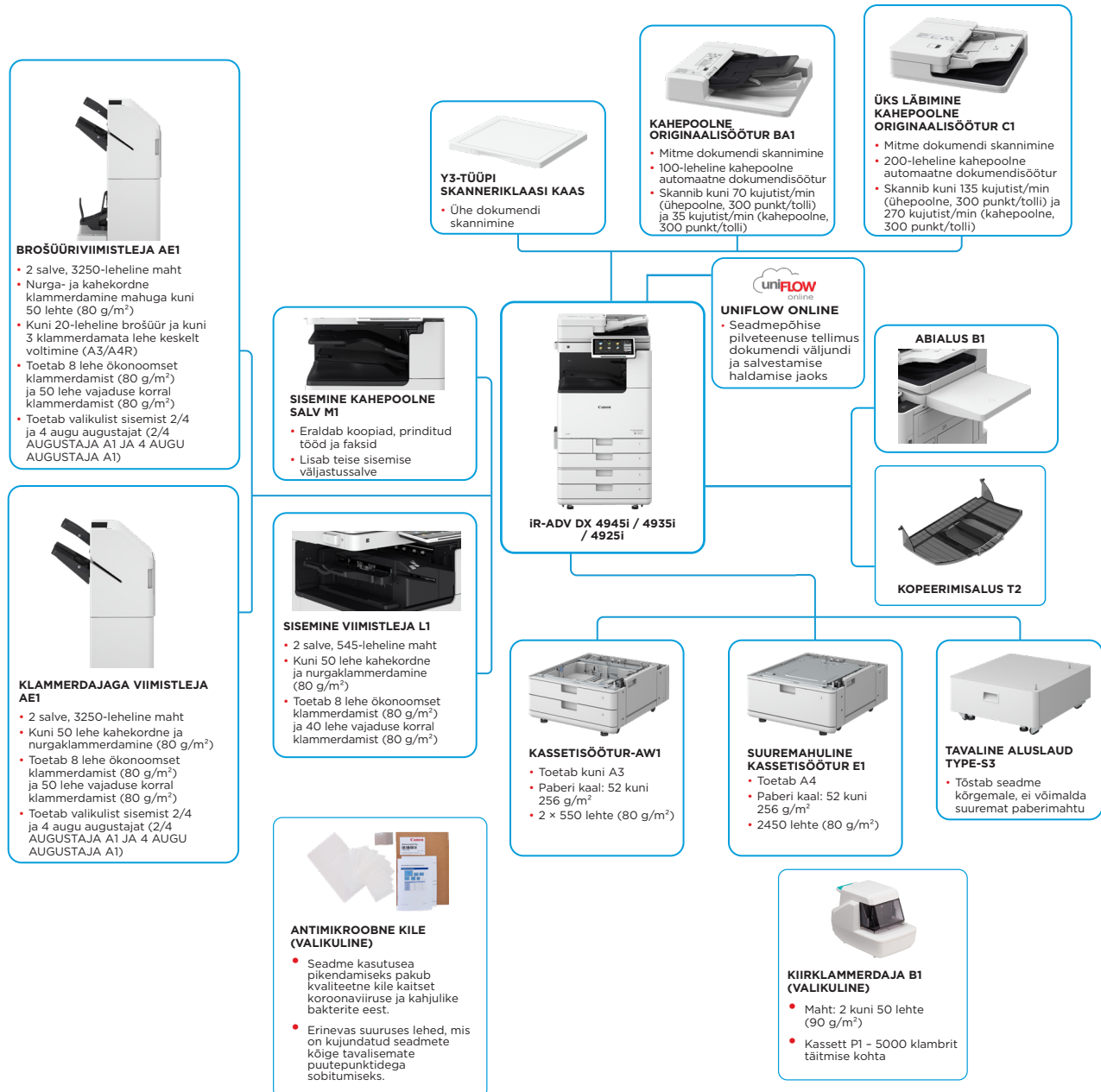


imageRUNNER ADVANCE DX 4900 seeria

NUTIKAD MUSTVALGED A3 MULTIFUNKTSIONAALSED SEADMED TÕHUSAKS JA KVALITEETSEKS DOKUMENDITÖÖTLUSEKS



PEAMISED KONFIGUREERIMISVALIKUD



Pildil kujutatud konfiguratsioon on ainult illustratiivne. Kõikide valikute ja täpse ühilduvuse nägemiseks vaadake [veebist toote konfiguratsiooni](#).

Ühendatud püsivara platvorm (Unified Firmware Platform, UFP) tagab, et kõik teie IR ADVANCE DX seadmed oleksid varustatud uusimate värskenduste ja kaitsega, võimaldades täiustatud kasutuskogemust.

Canon

TEHNILISED ANDMED

imageRUNNER ADVANCE DX 4900 seeria

PÕHISEADE	Mustvalge multifunktsionaalne A3-laserseade	Lehekülje kirjeldusformaadid	Standardne: UFR II, PCL6 Valikuline: Adobe® PostScript® 3™
Seadme tüüp	Printimine, kopeerimine, skannimine, saatmine, salvestamine, lisavarustuses faksimine	Otseprintimine (RUI)	PDF, EPS, TIFF/JPEG, XPS
Põhifunktsioonid	1,8 GHz kaheütmaline protsessor	Printimine mobiilseadmetest ja pilverakendusest	AirPrint, Mopria, Universal Print by Microsoft, rakendus Canon PRINT Business ja uniFLOW Online (valikuline) Saadaval on valik tarkvara- ja MEAP-põhiseid lahendusi, et pakkuda olenevalt teie vajadustest printimist mobiiliseadmetest, internetiühendusega seadmetest või pilvepõhistest teenustest. Lisateabe saamiseks võtke ühendust oma müügiesindajaga.
Protsessor	10,1-tolline TFT LCD WSVGA värviline puutepaneel	OS-i standardne printimine	Android / Windows® 10 / Windows® 11 / Chrome OS / macOS (11.2.2 või uuem), iOS (15.2 või uuem), iPadOS
Juhtpaneel		Kirjastiilid	PS-fondid: 136 ladina fonti PCL-fondid: 93 ladina, 10 bitmapi fonti, 2 OCRi, Andalé Mono WT J/K/S/T ¹ (jaapani, korea ning lihtsustatud ja traditsiooniline hiina keel), vötkoodi fondid ² ¹ Vajalik lisavarustusse kuuluv rahvusvaheliste fontide komplekt A1. ² Vajalik on vötkoodi printimiskomplekt D1.
Mälu	Standardne: RAM 3,5 GB Põhiprotsessori osa: 2 GB Pilditöötluse protsessori pool: 1 GB + 0,5 GB (reserveeritud pilditöötluseks)	Printimisfunktsioonid	Turvaline printimine, turvaline vesimärk, päis/jalus, lehe külgendus, kahepoolne printimine, eri formaadid/orientatsioonid, esi-/tagakaanend, väiksem toonerikasutus, plakatiprintimine, sunnitud ootetööde printimine, printimiskupaev, planeeritud printimine, virtuaalne printeriga printimine
Andmesalvestus	Standardne: (SSD) 256 GB Valikuline: (SSD) 1 TB	Operatsioonisüsteemid	UFR II: Windows® 10/11/Server 2012/Server 2012 R2/Server 2016/Server 2019/Server 2022, MAC OS X (10.13 või uuem) PCL: Windows® 10/11/Server 2012/Server 2012 R2/Server 2016/Server 2019/Server 2022, MAC OS X (10.13 või uuem) PS: Windows® 10/11/Server 2012/Server 2012 R2/Server 2016/Server 2019/Server 2022, MAC OS X (10.13 või uuem) PPD: Windows® 10/11, MAC OS X (10.13 või uuem)
Ühendusliidesed	VÕRK Standardvarustus: 1000Base-T/1000Base-TX/10Base-T Valikuline: juhtmevaba LAN (IEEE 802.11 b/g/n) MUUD Standardne: USB 2.0 (host) × 1, USB 3.0 (host) × 1, USB 2.0 (seade) × 1 Valikuline: jadaliides, kopeerimise juhtimise liides	KOOPIAMASINA TEHNILISED ANDMED	
Andmesalvestus	Standardne: 1200 lehte 100-leheline: mitmeotstarbeline salv × 1 550-leheline: standardkassett × 2 Max: 3650 lehte (suuremahulise kassetisööturiga E1)	Kopeerimiskiirus	iR-ADV DX 4945i: Ühepoolne: kuni 45 lk/min (A4, A5, A5R, A6R), kuni 22 lk/min (A3), kuni 32 lk/min (A4R) iR-ADV DX 4935i: Ühepoolne: kuni 35 lk/min (A4, A5, A5R, A6R), kuni 17 lk/min (A3), kuni 23 lk/min (A4R) iR-ADV DX 4925i: Ühepoolne: kuni 25 lk/min (A4, A5, A5R, A6R), kuni 15 lk/min (A3), kuni 20 lk/min (A4R)
Ühendusliidesed	Standardne: 250 lehte Max: 3450 lehte (klammerdajaga viimistlejaga AE1 või brošüüri viimistlejaga AE1 ja kopeerimisaluseluga T2)	Esimese kooopia väljastusaeg (A4)	iR-ADV DX 4945i: ligikaudu 4,6 sekundit või vähem iR-ADV DX 4935i: ligikaudu 5,5 sekundit või vähem iR-ADV DX 4925i: ligikaudu 6,1 sekundit või vähem
Paberisestuse maht (A4, 80 g/m²)	Kõrvutamise, grupeerimise, nihutamise, klammerdamine, saduklammerdus, augustamine, ökonoomne klammerdamine, nõudmisel klammerdamine * Viimistlusvõimalused sõltuvad ühendatud valikutest.	Kopeerimislahutus (punkt/tolli)	600 × 600
Paberiväljundi maht (A4, 80 g/m²)	Mitmeotstarbeline salv: õhuke, tavaline, raske*, ümbertöödeldud, kaetud*, värviline, jäljendpaber, võlakirjapaber, lüümik, sil, eelaugustatud, kirjablankett, ümbrik * SRA3 ei ole kaetud (257-300 g/m ²) ja raske (257-300 g/m ²) paberi puhul toetatud. Ülemine kassett: õhuke, tavaline, raske, ümbertöödeldud, värviline, võlakirjapaber, lüümik, eelaugustatud, kirjablankett, ümbrik Alumine kassett: õhuke, tavaline, raske, ümbertöödeldud, värviline, võlakirjapaber, lüümik, eelaugustatud, kirjablankett, ümbrik * Vajalik on ümbrikusööturi kinnitus A (standardne).	Koopiaste arv	Kuni 9999 koopiat
Viimistlusvõimalused	Mitmeotstarbeline salv: SRA3, A3, A4, A4R, A5, A5R, A6R, B4, B5, B5R Kohandatud formaat: 98,4 × 139,7 mm kuni 320,0 × 457,2 mm Vabaformaat: 100,0 × 148,0 mm kuni 304,8 × 457,2 mm Ümbrikud: COM10 nr 10, Monarch, ISO-C5, DL Kohandatud formaadiga ümbrik: 98,0 × 98,0 mm kuni 320,0 × 457,2 mm Ülemine kassett: Standardformaadid: A4, A5, A5R, A6R, B5 Kohandatud formaat: 105,0 × 148,0 mm kuni 297,0 × 215,9 mm Ümbrik: ISO-C5 Alumine kassett: Standardformaadid: A3, A4, A4R, A5, A5R, A6R, B4, B5, B5R Kohandatud formaat: 105,0 × 148,0 mm kuni 304,8 × 457,2 mm Ümbrik*: nr 10 COM10, Monarch, DL * Vajalik on ümbriku kinnitus A (standardne).	Kopeerimisistihedus	Automaatne või käsitsi (9 taset)
Toetatud paberitüübid	Mitmeotstarbeline alus: 52 kuni 300 g/m ² * * SRA3 ei ole kaetud (257-300 g/m ²) ja raske (257-300 g/m ²) paberi puhul toetatud. Toetatud paberikaal koos printimaterjaliga reguleerimiskomplektiga A1: 60-300 g/m ² Ülemine/alumine kassett: 52 kuni 256 g/m ² Kahepoolne printimine: 52 kuni 220 g/m ²	Suurendus	Variereeruv suurus: 25-400% (1% sammuga) Valmis vähendused/suurendused: 25%, 50%, 70%, 100% (1 : 1), 141%, 200%, 400%
Toetatud paberiformaadid	Kiirkäivitusrežiim: kuni 4 sekundit* * Aeg, mis kulub seadme sisselülitamisest hetkeni, kui ilmub kopeerimisikoon ja seda saab puutepaneelil kuval kasutada. Puhkerežiim: kuni 10 sekundit Sisselülitamisest: kuni 10 sekundit* * Seadme sisselülitamise ja kopeerimise alustamise vaheline aeg (mitte printireserveering).	Kopeerimisfunktsioonid	Valmis R/E suhtarvud pindalade kaupa, kahepoolne, tiheduse kohandamine, originaali tüübi valik, katkestusrežiim, raamat kahele leheküljele, kahepoolne originaal, töö koostamine, N ühel, kaane lisamine, lehtede vahepaigutamine, eri formaadiga originaalid, lehekülgede nummerdamine, kooptiakomplektide nummerdamine, teravus, ääris kustutamine, turvaline vesimärk, printimiskupaev, tühiala, prindi ja kontrolli, negatiiv/positiiv, korduvad kujutised, tööplokkide ühendamine, peegelkujutis, kirjakesti salvestamine, ID-kaardi kopeerimine, tüha lehe vahelejätmise, vabaformaadiga originaal, värvirežiim, reserveeritud kopeerimine, kooopia näidis
Toetatud paberi kaalud	Kiirkäivitusrežiim: kuni 4 sekundit* * Aeg, mis kulub seadme sisselülitamisest hetkeni, kui ilmub kopeerimisikoon ja seda saab puutepaneelil kuval kasutada. Puhkerežiim: kuni 10 sekundit Sisselülitamisest: kuni 10 sekundit* * Seadme sisselülitamise ja kopeerimise alustamise vaheline aeg (mitte printireserveering).	Dokumendisööturi paberimaht (80 g/m²)	Standardne: värviline skanneriklaas Lisavarustus: skanneriklaasi kate Y3, ühe läbimisega kahepoolne originaalisöötur C1* või kahepoolne originaalisöötur BA1 [kahepoolne kahepoolseks (automaatne koos kahepoolse originaalisööturiga)] * Toetatud on kokkuleepunud lehtede tüvustus DADF: kahepoolne originaalisöötur
Soojenemisaeg (kiirkäivitusrežiim: SEES)	Skanneriklaasi kattega Y3: 565 × 692 × 788 mm Ühe läbimisega kahepoolse originaalisööturiga C1: 565 × 722 × 897 mm Kahepoolse originaalisööturiga BA1: 565 × 719 × 891 mm	Toetatud originaalid ja kaalud	Ühe läbimisega kahepoolne originaalisöötur C1: kuni 200 lehte Kahepoolne originaalisöötur BA1: kuni 100 lehte
Mõõtmed (L × S × K)	Põhikonfiguratsioon: 978 × 1119 mm (Ühe läbimisega kahepoolne originaalisöötur C1 + parem uks ja mitmeotstarbeline salve pikendus välja tõmmatud + paberikassett avatud) 978 × 1116 mm (kahepoolne originaalisöötur BA1 + parem uks ja mitmeotstarbeline salve pikendus välja tõmmatud + paberikassett avatud)	Toetatud paberiformaadid	Skanneriklaas: leht, raamat ja 3D esemed Dokumendisööturi paberikaal: Ühe läbimisega kahepoolne originaalisöötur C1: ühepoolne skannimine: 38 kuni 220 g/m ² kahepoolne skannimine: 38 kuni 220 g/m ² *A6R (või väiksema formaadi) toetatud kaalud on 50 kuni 220 g/m ² . Kahepoolne originaalisöötur BA1: ühepoolne skannimine: 38 kuni 128 g/m ² (mustvalge); 64 kuni 128 g/m ² (värviline) kahepoolne skannimine: 50 kuni 128 g/m ² (mustvalge); 64 kuni 128 g/m ² (värviline)
Paigaldusruum (L × S)	Täiskonfiguratsioon: 1651 × 1119 mm (Ühe läbimisega kahepoolne originaalisöötur C1 + klammerdajaga viimistleja AE1 / brošüüri viimistleja AE1 + kopeerimisaluseluga T2 pikendus avatud + paberikassett avatud) 1651 × 1116 mm (Ühe läbimisega kahepoolne originaalisöötur BA1 + klammerdajaga viimistleja AE1 / brošüüri viimistleja AE1 + kopeerimisaluseluga T2 pikendus avatud + paberikassett avatud)	Toetatud paberiformaadid	Skanneriklaas: max skannimissuurus 297,0 × 431,8 mm Ühe läbimisega kahepoolne originaalisöötur C1: A3, A4, A4R, A5, A5R, A6R, B4, B5, B5R, B6R, kohandatud formaat: 69,9 × 139,7 mm kuni 304,8 × 431,8 mm Kahepoolne originaalisöötur BA1: A3, A4, A4R, A5, A5R, B4, B5, B5R, B6, kohandatud formaat: 139,7 × 128 mm kuni 297,0 × 431,8 mm
Kaal*	Skanneriklaasi kattega Y3: ligikaudu 61 kg Kahepoolse originaalisööturiga BA1: ligikaudu 68 kg Ühe läbimisega kahepoolse originaalisööturiga C1: ligikaudu 74 kg	Skannimiskiirus (kujutist/min; mustvalge/värviline; A4)	Ühe läbimisega kahepoolne originaalisöötur C1: ühepoolne skannimine: 135/135 (300 × 300 punkt/tolli, saatmine), 80/80 (600 × 600 punkt/tolli, kopeerimine) kahepoolne skannimine: 270/270 (300 × 300 punkt/tolli, saatmine), 160/90 (600 × 600 punkt/tolli, kopeerimine) Kahepoolne originaalisöötur BA1: ühepoolne skannimine: 70/70 (300 × 300 punkt/tolli, saatmine), 51/51 (600 × 600 punkt/tolli, kopeerimine) kahepoolne skannimine: 35/35 (300 × 300 punkt/tolli, saatmine), 25/25 (600 × 600 punkt/tolli, kopeerimine)
PRINTIMISE TEHNILISED ANDMED		Skannimislahutus (punkt/tolli)	Skannimine kopeerimiseks: 600 × 600 Skannimine saatmiseks: (tõuke) 600 × 600 (SMB/FTP/ WebDAV/IFAX), (tõmbe) 600 × 600 Skannimine faksimiseks: 600 × 600
Printimiskiirus (mustvalge)	iR-ADV DX 4945i: Ühepoolne: kuni 45 lk/min (A4, A5, A5R, A6R), kuni 22 lk/min (A3), kuni 32 lk/min (A4R) iR-ADV DX 4935i: Ühepoolne: kuni 35 lk/min (A4, A5, A5R, A6R), kuni 17 lk/min (A3), kuni 23 lk/min (A4R) iR-ADV DX 4925i: Ühepoolne: kuni 25 lk/min (A4, A5, A5R, A6R), kuni 15 lk/min (A3), kuni 20 lk/min (A4R)		
Printimislahutus (punkt/tolli)	1200 × 600, 1200 × 1200 (poole kiirusega)		

TEHNILISED ANDMED

imageRUNNER ADVANCE DX 4900 seeria

Tõmbava skannimise tehnilised andmed	Värviline võrguskannimine ScanGear2. TWAIN- ja WIA-toega OS: Windows10/11 / Server 2012 / Server 2012 R2 / Server 2016 / Server 2019 / Server 2022	Võrgu turvalisus	TLS 1.3, IPsec, IEEE802.1X autentimine, SNMP V3.0, tulemüüri funktsionaalsus (IP-/MAC-aadresside filtreerimine), WPA3 tugi, kahekordse võrgu tugi (juhtmega LAN / juhtmevaba LAN, juhtmega LAN / juhtmega LAN), kasutamata funktsioonide keelamine (protokollide/rakenduste lubamine/keelamine, kaugkasutajaliidese lubamine/keelamine, USB-liidese lubamine/keelamine), suhtlusliini eraldamine (G3 FAX, USB-pesa, Advanced Space, skannimine ja saatmine - e-kirja vastuvõtmisega seotud viirusemured)
Skannimismeedod	Tõukeskannimine, tõmbeskannimine, kasti skannimine, Advanced Space'i skannimine, võrku skannimine, USB-mälukaardile skannimine, mobiilseadmesse skannimine, pilve skannimine (uniFLOW Online - valikuline)	Seadme turvalisus	SSD-andmete kaitsmine [SSD-andmete krüpteerimine (FIPS 140-2/140-3*), SSD lukustamine], standardne SSD algatamine, kasutusvõime platvormi moodul (TPM 2.0), tööloogide varjamine funktsioon, multifunktsionaalse seadme tarkvara tarkvara kaitsmine, multifunktsionaalse seadme tarkvara tarkvara kaitsmine (NIST SP800-135) automaatse süsteemi taastamisega (süsteemipoolne kinnitus käivitamisel, kasutaja sissetungi tuvastamine McAfee sisseehitatud juhtimistarkvaraga), HCD-PP ühiskriteeriumite sertifitseerimine *kinnitamise ootel
SAATMISE TEHNILISED ANDMED		Seadme haldamine ja auditeerimine	Administraatori parool, kaughalduse kahefaktoriline autentimine, digitaalne sertifikaat ja põihaldus, auditi logi, välise auditisüsteemiga koostöö tegemine (SIEM), pildiantmete loomine, turbepoliitika seadistamine
Sihtkoht	Standardne: e-kiri / interneti faks (SMTP), SMB3.1.1, FTP, WebDAV, kirjastus Lisavarustus: Super G3 FAX, IP Fax	NÕUDED KESKKONNATINGIMUSTELE	
Addressiraamat	LDAP (2000) / kohalik (1600) / kiirvalimine (200)	Töökeskkond	Temperatuur: 10–30 °C Õhuniiskus: 20–80% suhtelist õhuniiskust
Saatmislahutus (punkt/tolli)	Tõukeskannimine: 600 × 600 Tõmbeskannimine: kuni 600 × 600	Toiteallikas	220–240 V, 50/60 Hz, 5 A
Andmesideprotokoll	FTP: (TCP/IP), SMB3.1.1 (TCP/IP), WebDAV E-post/iFax: SMTP (saatmine), POP3 (vastuvõtmine)	Energiaarv	Max: ligikaudu 1500 W Kopeerimine (kahepoolne originaalisköörturi ja pideva skannimisega): ligikaudu 666 W ¹ Ooterežiimis: ligikaudu 45,5 W ¹ Puhkerežiimis: u 0,8 W ² ¹ Normväärtus: mõeldud ühe seadmega ² 0,8 W puhkerežiim ei ole teatud sätete tõttu kõigis olukordades kättesaadav.
Failivorming	Standardne: TIFF, JPEG, PDF (kompaktnete, otsinguvõimalusega, reeglite rakendamine, veebi jaoks optimeerimine, PDF A/1-b, Trace & Smooth, krüpteeritud, seadme allkiri, kasutaja allkiri), XPS (kompaktnete, otsinguvõimalusega, seadme allkiri, kasutaja allkiri), Office Open XML (PowerPoint, Word)	Müratasemed	Tüüpiiline elektritarve (TEC)*: iR-ADV DX 4945i: 0,45 kWh iR-ADV DX 4935i: 0,34 kWh iR-ADV DX 4925i: 0,25 kWh [*] USA Energy Star versiooni 3.0 järgi Üksikasjalikumat teavet seoses ErP direktiivi Lot6/26 määrsuga leiate veebilehelt: https://www.canon-europe.com/for_work/lot26/
Universaalsed saatmisfunktsioonid	Originaali tüübi valik, kahepoolne originaal, raamat kahele leheküljele, eri formaadiga originaalid, tiheduse kohandamine, teravus, koopia proportsioonid, ääri seadmine, töö koostamine, viivitusega saatmine, eelvaade, töö lõpetamise märguanne, failinimi, teemariida/kehatekst, vastamisadress, e-posti prioriteetsus, TX-aruanne, originaali sisuorientatsioon, tühjade originaalide vahelejätmise	Standardid	Helitugevuse tase (LWA, m) Aktiivsena (mustvalge) (ühepoolne) iR-ADV DX 4945i: 64 dB, Kv 3 dB iR-ADV DX 4935i: 62 dB, Kv 3 dB iR-ADV DX 4925i: 61 dB, Kv 3 dB [*] Normväärtus: mõeldud ühel seadmel kooskõlas standardiga ISO7779, mida on kirjeldatud standardis ISO9296 (2017). Helirõhk (LpA, m) Kõrvalseisja asendist: Aktiivsena (mustvalge) (ühepoolne/kahepoolne): iR-ADV DX 4945i: 49 dB 51 dB iR-ADV DX 4935i: 49 dB 50 dB iR-ADV DX 4925i: 46 dB 48 dB [*] Normväärtus: mõeldud ühel seadmel kooskõlas standardiga ISO7779, mida on kirjeldatud standardis ISO9296 (2017).
FAKSI TEHNILISED ANDMED		KULUTARVIKUD	
Ühendusliinide max arv	1	Toonerikassetid	C-EXV 66 must tooner C-EXV 66 tooner BK: 44 500 lk
Modemi kiirus	Super G3: 33,6 kb/s G3: 14,4 kb/s	TARKVARA JA PRINTERI HALDUS	
Tihendusmeetod	MH, MR, MMR, JBIG	Jälgimine ja aruandlus	Universaalne sisselogimishaldur uniFLOW Online Express* [*] Lisateavet leiate järgmistest allikatest: uniFLOW Online Express uniFLOW Online
Lahutusvõime (punkt/tolli)	400 × 400 (ultrapeen), 200 × 400 (ülipeen), 200 × 200 (peen), 200 × 100 (tavaline)	Kaughaldustööriistad	iWEMC eMaintenance Content Delivery System
Saatmise ja salvestamise vastuvõtmise formaadid	Saatmine: A3, A4, A4R, A5 ¹ , A5R ¹ , B4, B5 ² , B5R ¹ Vastuvõtmine: A3, B4, A4, A4R, A5R, B5, B5R ¹ Saadetakse A4-na ² Saadetatakse lühikesel B4-na	Skannimistarkvara	Värviline võrguskannimine ScanGear 2
Faksi mälu	Kuni 30 000 lehte (2000 tööd)	Optimeerimistööriistad	Canon Driver Configuration Tool
Kiirvalikud	Max 200	Platvorm	MEAP (multifunktsionaalne sardrakenduste platvorm)
Rühmavalikud/adressaadid	Max 199 numbrit	Dokumendi trükkimine	Kofax Power PDF Advanced (valikuline)
Järjestikune edastamine	Max 256 aadressi	PABERISESTUSVÕIMALUSED	
Mälu varundus	Jah	KASSETISÖÖTUR-AW1	Paberimaht: 550 lehte × 2 (1100 lehte) (80 g/m ²) Paberi tüüp: õhuke, tavaline, ümbertöödeldud, värviline, paks, võlakirjapaber, lüümik, eelaugustatud, kirjablankett Paberiformaadid: A3, A4, A4R, A5, A5R, A6R, B4, B5, B5R Kohandatud formaat: 105,0 × 148,0 mm kuni 304,8 × 457,2 mm Paberi kaal: 52 kuni 256 g/m ² Toiteallikas: põhiseadme Mõõtmed (L × S × K): 565 × 635 × 248 mm Kaal: ligikaudu 16,0 kg
Faksi funktsioonid	Saatja nimi (TTI), telefoniliini valimine (faksi saatmisel), kohe saatmine, viivitusega saatmine, eelvaade, töö lõpetamise märguanne, TX-aruanne, katkestuse edastamine, järjestikune edastamine, parooli/alamaadressi saatmine, konfidentsiaalne kirjastus, kaks ühel logi	Suuremahuline kassetisöötur E1	Paberimaht: 2450 lehte (80 g/m ²) Paberi tüüp: õhuke, tavaline, ümbertöödeldud, värviline, raske, võlakirjapaber, eelaugustatud, kirjablankett Paberi formaat: A4 Paberi kaal: 52 kuni 256 g/m ² Toiteallikas: põhiseadme Mõõtmed (L × S × K): 565 × 650 × 248 mm Kaal: ligikaudu 28,0 kg
SALVESTAMISE TEHNILISED ANDMED			
Kirjakast (toetatav arv)	100 kasutaja sisendkasti, 1 mälu RX postkast, 50 konfidentsiaalset faksi postkasti Maksimaalselt võimalik salvestada 30 000 lehte (2000 tööd)		
Advanced Space	Andmesideprotokoll: SMB või WebDAV Klientarvuti operatsioonisüsteem: Windows® 10/11 Samaaegsed ühendused (max): SMB: 64, WebDAV: 3		
Advanced Space saadavalolev kettaruum	Standardne: 16 GB (Valikuga: max 480 GB)		
Advanced Space'i funktsioonid	Advanced Space'i sisselogimise autentimine, sortimisfunktsioon, paroolliga PDF-i printimine, imageWARE Secure Audit Manageri tugi, otsing, faili eelvaade, autentimise haldus, avalikkusele avatud, URI, varundamine/lähtestamine		
TURBEANDMED			
Autentimine ja juurdepääsukontroll	Kasutaja autentimine (pildiga sisselogimine, pildi ja PIN-koodiga sisselogimine, kaardiga sisselogimine), kasutajanime ja paroolliga sisselogimine, funktsiooni tasandil sisselogimine, mobiiliga sisselogimine), osakonna ID autentimine (osakonna ID ja PIN-koodiga sisselogimine, funktsiooni tasandil sisselogimine), uniFLOW Online Express (PIN-koodiga sisselogimine, pildiga sisselogimine, pildi ja PIN-koodiga sisselogimine, kaardiga sisselogimine, kaardi ja PIN-koodiga sisselogimine, kasutajanime ja paroolliga sisselogimine, osakonna ID ja PIN-koodiga sisselogimine, funktsiooni tasandil sisselogimine), juurdepääsu haldamise süsteem (juurdepääsukontroll) [*] Kaardilugejad on valikulised, vaadake riistvaratarvikute allt Vajalik aktiveerimine		
Dokumenditurve	Turvaline printimine (turvaline printimine, krüpteeritud turvaline printimine, sunnitud ootetööde printimine, uniFLOW turvaline printimine), andmete turvaline vastuvõtmine (konfidentsiaalne faksi postkast, vastuvõetud dokumentide automaatne edastamine), turvaline skannimine (krüptitud PDF, seadme allkiri PDF/XPS, kasutaja allkiri PDF/XPS, Adobe LiveCycle® Rights Management ES2.5 integratsioon), kirjastus turvalisus (paroolliga kaitstud kirjastus, Advanced Space'i juurdepääsukontroll), turvaline andmete saatmine (paroolliga kaitstud edastamine edastuse kohta, piiratud e-kirja/faili saatmise funktsioonid, faksinumbri kinnitamine, faksidraiveri edastuse lubamine/piiramine, ajaloost saatmise lubamine/piiramine, S/MIME tugi), dokumendi jälgimine (turvaline vesimärk) ^{**} Vajalik uniFLOW Online / uniFLOW		



VÄLJUNDI LISAVARUSTUS*

Sisemine kaheasuuline alus M1

*Paberimaht oleneb paberi tüübist ja formaadist.

Aluse mahutavus (80 g/m² paberiga):
Ülemine salv: A4, A5, A5R, A6R, B5, B5R: 85 lehte
SRA3, A3, A4R, B4: 40 lehte
Alumine salv (standardne salv): A4, A5, A5R, A6R, B5, B5R: kuni 220 lehte
SRA3, A3, A4R, B4: kuni 100 lehte
Paberi kaal: 52 kuni 300 g/m²
Mõõtmised (L x S x K): 428 x 405 x 88 mm
Kaal: 0,7 kg

Kopeerimisalus T2

Mahutavus (80 g/m² paberiga):
A4, A5R, B5, B5R: 100 lehte
A3, A4R, B4: 65 lehte
Mõõtmised (L x S x K): 442 x 373 x 176 mm (põhiseadmega ühendatuna ja väljatõmmatud salvega)
Kaal: 0,5 kg

Sisemine viimistleja L1

Aluse mahutavus (80 g/m² paberiga):
Ülemine salv: SRA3, A3, A4, A4R, A5, A5R, A6R, B4, B5, B5R: ligikaudu 45 lehte
Alumine salv: A4, A5, A5R, B5: ligikaudu 500 lehte
SRA3, A3, A4R, B4, B5R: 250 lehte
A6R: 30 lehte
Ümbrikud: 10 lehte
Paberi kaal: 52 kuni 300 g/m²
Klammerdamiskoht: nurk, kahekordne
Klammerdamismaht:
A4, B5: 50 lehte (52 kuni 90 g/m²)
A4R: 40 lehte (52 kuni 90 g/m²)
A3, B4: 30 lehte (52 kuni 90 g/m²)
Ökonoomne klammerdamine:
A3, A4, B4, B5: 10 lehte (52 kuni 64 g/m²)
8 lehte (65-81,4 g/m²)
6 lehte (82-105 g/m²)
Vajaduse korral klammerdamine: ligikaudu 40 lehte (80 g/m²)
Mõõtmised (L x S x K): 727 x 525 x 225 mm (põhiseadmega ühendatuna ja väljatõmmatud salvega)
Kaal: ligikaudu 9,1 kg

Sisemine 2/4 augustaja D1

(Vajalik siseviimistleja L1)
Kaks või neli auku
Sobiv augustuspaberi kaal: 52 kuni 300 g/m²
Sobiv augustuspaberi formaat: kaks auku A3, A4, A4R, A5, B4, B5, B5R
4 auku: A3, A4

Sisemine 4 augustaja D1

(Vajalik siseviimistleja L1)
Neli auku
Sobiv augustuspaberi kaal: 52 kuni 300 g/m²
Sobiv augustuspaberi formaat:
4 auku: A3, A4, A4R, A5, B4, B5, B5R

Klammerdajaga viimistleja AE1

Aluse mahutavus (80 g/m² paberiga):
Ülemine salv: A4, A5, A5R, A6R, B5: ligikaudu 250 lehte
SRA3, A3, A4R, B4, B5R: ligikaudu 125 lehte
Alumine salv: A4, A5, A5R, B5: 3000 lehte
SRA3, A3, A4R, B4, B5R: 1500 lehte
A6R: 250 lehte
Ümbrik: Monarch: 30 lehte, nr 10 COM10, DL, ISO-C5: 100 lehte
Paberi kaal: 52-256 g/m²
Ülemine salv: 52-300 g/m²
Alumine salv: 52-300 g/m²
Klammerdamiskoht: nurk, kahekordne
Klammerdamismaht: A4, B5: 50 lehte (52 kuni 90 g/m²)
A4R: 40 lehte (52 kuni 90 g/m²)
A3, B4: 30 lehte (52 kuni 90 g/m²)
Ökonoomne klammerdamine:
A3, A4: 10 lehte (52 kuni 64 g/m²)
8 lehte (65-81,4 g/m²)
6 lehte (82-105 g/m²)
Nõudmisel klammerdamine: 50 lehte (52 kuni 90 g/m²)
Mõõtmised (L x S x K): 637 x 623 x 1 021 mm (kui lisasalv on pikendatud)
Kaal: ligikaudu 30,0 kg

Brošüüri viimistleja AE1

(hõlmab eeltoodud klammerdajaga viimistleja AE1 klambrite tehnilisi andmeid)
Sadulklammerduse paberiformaat: A3, A4R, B4
Sadulklammerduse klammerdamismaht: 20 lehte x 10 komplekti (52 kuni 81,4 g/m²) (koos ühe kuni 256 g/m² kattelhega)
Klammerdamata volditud lehtede klammerdamispaksus: kuni 3 lehte (52 kuni 105 g/m²)
Toiteallikas: põhiseadmest
Mõõtmised (L x S x K): 637 x 623 x 1 021 mm
(kui lisasalv on pikendatud)
Kaal: ligikaudu 53,0 kg

2/4 augu augustaja A1

(Vajalik kas klammerdajaga viimistleja AE1 või brošüüri viimistleja AE1)
Kaks või neli auku
Sobiv augustuspaberi kaal: 52 kuni 300 g/m²
Sobiv augustuspaberi formaat:
2 auku A3, A4, A4R, A5, B4, B5, B5R
4 auku: A3, A4

4 augu augustaja A1

(Vajalik kas klammerdajaga viimistleja AE1 või brošüüri viimistleja AE1)
Neli auku
Sobiv augustuspaberi kaal: 52 kuni 300 g/m²
Sobiv augustuspaberi formaat:
4 auku: A3, A4, A4R, A5, B4, B5, B5R

RIISTVARATARVIKUD

Kaardilugeja

Koopiakaardi lugeja F1
Kopeerimiskaardilugeja kinnitus B7
IC-kaardi lugeja karp numbriklahvistiku jaoks A1
Ühe läbisega kahepoolne originaalioõtur C1
Kahepoolne originaalioõtur BA1
Skanneriklaasi kate Y3
Abialus B1
Numbriklahvistik A2
Kiirklammerdaja B1 (valikuline)
Prindimaterjali reguleerimiskomplekt A1

MUUD

TURBEALANE LISAVARUSTUS

Andmeturve

250 GB SSD-A1 (kasutades koos andmete peegeldamise komplektiga A1)
1 TB SSD-A1
Andmete peegeldamise komplekt A1

SÜSTEEMI JA JUHTIMISSÜSTEEMI LISAVARUSTUS

Prinditarvikud

PCL rahvusvaheline kirjastiilide komplekt A1
PS-i prindikomplekt BG1
Võõtkoodi printimiskomplekt D1

Süsteemitarvikud

Kopeerimise juhtimisliidese komplekt A1
Jadaliidese komplekt K3
WLAN-i kaart F1

Faksitarvikud

Super G3 faksikaart BH1
Kaugfaksikomplekt A1
IP faksilaenduskomplekt B1

MUUD VALIKUD

Lisatarvikud erivajadustega kasutajatele

Automaatse dokumentioõturi käepide A1
Hääljuhendamise komplekt G1
Häälkasutamise komplekt D1

Klambrikassetid

Klambrikasset Y1 (2 x 2000 tk)*
*Ainult brošüüri viimistleja jaoks
Klambrid P1 (2 x 5000 tk)

Seadme kaitse

Antimikroobne kile - erinevad lehed, mis on kujundatud seadmete kõige tavalisemate puutepunktidega sobitumiseks.
*Soovitav on inseneri poolt rakendamise

Tarkvara ja lahendused



Sertifikaadid ja ühilduvus



Canon Inc.
canon.com
Canon Europe
canon-europe.com
Estonian edition
© Canon Europa N.V. 2023