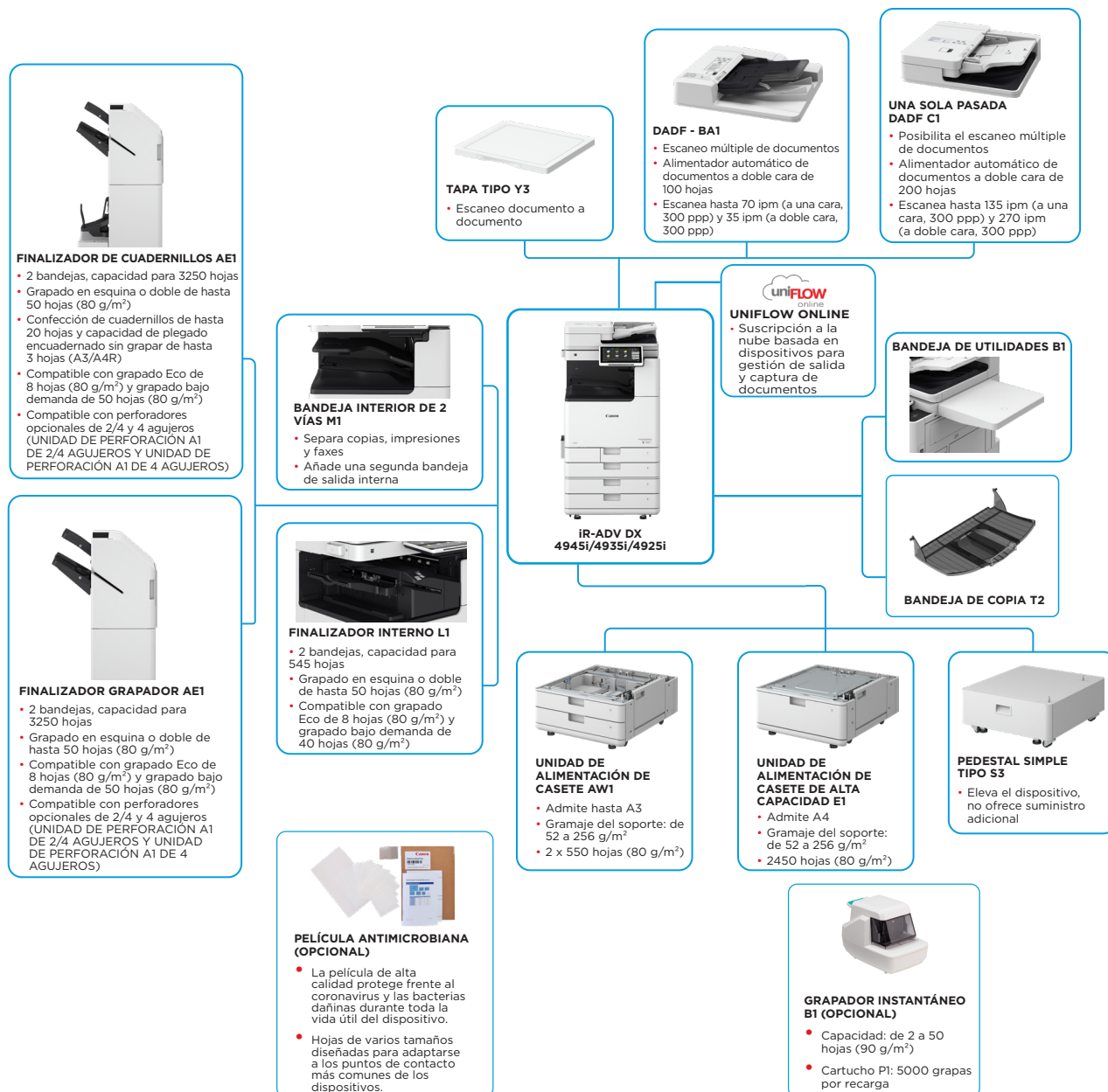


# Serie imageRUNNER ADVANCE DX 4900

## DISPOSITIVOS MULTIFUNCIÓN A3 MONOCROMOS INTELIGENTES PARA UN PROCESAMIENTO DE DOCUMENTOS EFICIENTE Y DE ALTA CALIDAD



### PRINCIPALES OPCIONES DE CONFIGURACIÓN



Esta configuración se utiliza únicamente con fines ilustrativos. Para obtener una lista completa de las opciones y de la compatibilidad exacta, consulta el [configurador de productos online](#).

La plataforma de firmware unificada (UFP) garantiza la disponibilidad y la protección de la información, así como las actualizaciones de características más recientes para mejorar la experiencia de usuario en toda la gama de productos ir ADVANCE DX.

# ESPECIFICACIONES TÉCNICAS

# Serie imageRUNNER ADVANCE DX 4900

## UNIDAD PRINCIPAL

### Tipo de equipo

### Funciones principales

### Procesador

### Panel de control

### Memoria

### Almacenamiento

### Conexión de interfaz

### Capacidad de suministro de papel (A4, 80 g/m<sup>2</sup>)

### Capacidad de salida de papel (A4, 80 g/m<sup>2</sup>)

### Funciones de acabado

### Tipos de papel admitidos

### Tamaños de papel admitidos

### Gramajes de papel admitidos

### Tiempo de calentamiento (modo de arranque rápido: activado)

### Dimensiones (An. x Pr. x Al.)

### Dimensiones de instalación (An. x Pr.)

### Peso\* \*Incluido el tóner

## ESPECIFICACIONES DE IMPRESIÓN

### Velocidad de impresión (blanco y negro)

### Resolución de impresión (ppp)

### Lenguajes de impresión

### Direct Print (RUI)

### Impresión desde aplicaciones móviles y de nube

### Impresión estándar de SO

### Fuentes

### Funciones de impresión

### Sistema operativo

## ESPECIFICACIONES DE COPIA

### Velocidad de copia

### Tiempo de salida de la primera copia (A4)

### Resolución de copia (ppp)

### Copias múltiples

### Densidad de copia

### Aumento

### Funciones de copia

## ESPECIFICACIONES DE ESCANEADO

### Tipo

### Capacidad de papel del alimentador de documentos (80 g/m<sup>2</sup>)

### Originales y gramajes aceptados

### Tamaños de papel admitidos

### Velocidad de escaneo (ipm: BN/CL; A4)

### Resolución de escaneo (ppp)

1200 × 600  
1200 × 1200

Estándar: UFRii, PCL6  
Opcional: Adobe® PostScript®3™  
PDF, EPS, TIFF/JPEG, XPS

AirPrint, Mopria, Universal Print de Microsoft, aplicación Canon PRINT Business y uniFLOW Online (opcional)  
Existe una gama de soluciones basadas en software y MEAP para la impresión desde dispositivos móviles o dispositivos conectados a Internet, así como desde servicios basados en la nube, dependiendo de los requisitos.  
Para obtener más información, ponte en contacto con tu representante de ventas de Canon

Android/Windows® 10/Windows® 11/Chrome OS/macOS (11.2.2 o posterior), iOS (15.2 o posterior), iPadOS

Fuentes PS: 136 Roman

Fuentes PCL: 93 Roman, 10 fuentes de mapa de bits, 2 fuentes OCR, Andalé Mono WT J/K/S/T\*1 (japonés, coreano, chino simplificado y tradicional), fuentes de códigos de barras\*2

\*1 Se requiere el conjunto de fuentes internacionales PCL A1 opcional.

\*2 Se requiere el kit de impresión de código de barras D1 opcional.

Impresión protegida con contraseña, marca sobreimpresa protegida con contraseña, encabezado/pie de página, diseño de página, impresión a doble cara, tamaños de papel/orientaciones mezclados, cubierta frontal/trasera, ahorro de tóner, impresión de cartelería, impresión retenida forzada, fecha de impresión, impresión programada, impresión mediante una impresora virtual

UFRii: Windows® 10/11/Server 2012/Server 2012 R2/Server 2016/Server 2019/Server 2022, MAC OS X (10.13 o posterior)

PCL: Windows® 10/11/Server 2012/Server 2012 R2/Server 2016/Server 2019/Server 2022, MAC OS X (10.13 o posterior)

PS: Windows® 10/11/Server 2012/Server 2012 R2/Server 2016/Server 2019/Server 2022, MAC OS X (10.13 o posterior)

PPD: Windows® 10/11, MAC OS X (10.13 o posterior)

iR-ADV DX 4945i:

A una cara: hasta 45 ppm (A4, A5, A5R, A6R), hasta 22 ppm (A3)

iR-ADV DX 4935i:

A una cara: hasta 35 ppm (A4, A5, A5R, A6R), hasta 17 ppm (A3)

iR-ADV DX 4925i:

A una cara: hasta 25 ppm (A4, A5, A5R, A6R), hasta 15 ppm (A3)

iR-ADV DX 4945i: aprox. 4,6 segundos o menos

iR-ADV DX 4935i: aprox. 5,5 segundos o menos

iR-ADV DX 4925i: aprox. 6,1 segundos o menos

600 × 600

Hasta 9999 copias

Automática o manual (9 niveles)

Zoom variable: de 25 a 400 % (en incrementos del 1 %)

Preajuste de reducción/ampliación: 25 %, 50 %, 70 %, 100 % (1:1), 141 %, 200 %, 400 %

Índices R/E predefinidos por área, doble cara, ajuste de densidad, selección de tipo original, modo de interrupción, libro a dos páginas, originales a dos caras, creación de trabajos, N en 1, agregar portada, insertar hojas, originales de distinto tamaño, numeración de páginas, numeración de juegos de copia, nitidez, borrado de bordes, marca sobreimpresa protegida con contraseña, fecha de impresión, encuadernación, impresión y comprobación, negativo/positivo, repetir imágenes, fusionar bloques de trabajos, imagen de simetría, almacenar en buzón de correo, superponer imagen, copia de tarjetas de identificación, omitir páginas en blanco, original de tamaño libre, modo de color, copia reservada, copia de muestra

Estándar: platina en color

Opcional: tapa Y3, DADF-C1\* de una sola pasada o DADF-BA1 (de doble cara a doble cara (Automática con DADF))

\*Permite detección de alimentación en el alimentador de hojas múltiples.

DADF: alimentador automático de documentos a doble cara

DADF-C1 de una sola pasada: hasta 200 hojas

DADF-BA1: hasta 100 hojas

Cristal de copia: hoja, libro y objetos tridimensionales

Gramaje de papel en el alimentador de documentos:

DADF-C1 de una sola pasada:

Escaneo a una cara: de 38 a 220 g/m<sup>2</sup>

Escaneo a doble cara: de 38 a 220 g/m<sup>2</sup>

\* Los gramajes aceptados de A6R o inferior son de 50 a 220 g/m<sup>2</sup>.

DADF-BA1:

Escaneo a una cara: de 38 a 128 g/m<sup>2</sup> (blanco y negro), de 64 a 128 g/m<sup>2</sup> (color)

Escaneo a doble cara: de 50 a 128 g/m<sup>2</sup> (blanco y negro), de 64 a 128 g/m<sup>2</sup> (color)

Tamaño máx. de cristal de copia: 297 × 431,8 mm

DADF-C1 de una sola pasada:

A3, A4, A4R, A5, A5R, A6R, B4, B5, B5R, B6R

Tamaño personalizado: de 69,9 × 139,7 mm a 304,8 × 431,8 mm

DADF-BA1:

A3, A4, A4R, A5, A5R, B4, B5, B5R, B6,

Tamaño personalizado: de 139,7 × 128 mm a 297,0 × 431,8 mm

DADF-C1 de una sola pasada:

Escaneo a una cara: 135/135 (300 × 300 ppp, envío)

Escaneo a doble cara: 270/270 (300 × 300 ppp, envío)

DADF-BA1:

Escaneo a una cara: 70/70 (300 × 300 ppp, envío), 51/51 (600 × 600 ppp, copia)

Escaneo a doble cara: 35/35 (300 × 300 ppp, envío), 25,5/25,5 (600 × 600 ppp, copia)

Escaneo para copia: 600 × 600

Escaneo para envío (transmisión): 600 × 600 (SMB/FTP/ WebDAV/IFAX), (desde el ordenador) 600 × 600

Escaneo para fax: 600 × 600

# ESPECIFICACIONES TÉCNICAS

# Serie imageRUNNER ADVANCE DX 4900

## Especificaciones de escaneo desde el ordenador (Pull Scan)

Colour Network ScanGear2. Sistemas operativos compatibles con TWAIN y WIA: Windows® 10/11/Server 2012/Server 2012 R2/Server 2016/Server 2019/Server 2022

## Método de escaneo

Push Scan, Pull Scan, escaneo a buzón, escaneo a espacio avanzado, escaneo a red, escaneo a memoria USB, escaneo a dispositivo móvil, escaneo a la nube (uniFLOW Online opcional)

## ESPECIFICACIONES DE ENVÍO

### Destino

Estándar: correo electrónico/Internet FAX (SMTP), SMB3.1.1, FTP, WebDAV, buzón de correo  
Opcional: Fax Súper G3, Fax IP

### Libreta de direcciones

LDAP (2000)/Local (1600)/Marcación abreviada (200)

### Resolución de envío (ppp)

Transmisión: hasta 600 x 600  
Desde ordenador: hasta 600 x 600

### Protocolo de comunicaciones

FTP: (TCP/IP), SMB3.1.1 (TCP/IP), WebDAV  
Correo electrónico/Fax: SMTP (enviar), POP3 (recibir)

### Formato de archivo

Estándar: TIFF, JPEG, PDF (compacto, función de búsqueda, aplicar directiva, optimización para web, PDF/A-1b, Trace & Smooth, cifrado, firma de dispositivo, firma de usuario), XPS (compacto, función de búsqueda, firma de dispositivo, firma de usuario), Office Open XML (PowerPoint, Word)

### Funciones de envío universal

Selección de tipo original, original de dos caras, libro a dos páginas, originales de distinto tamaño, ajuste de densidad, nitidez, escala de copia, borrado de bordes, creación de trabajos, envío retardado, vista preliminar, aviso de trabajo hecho, nombre de archivo, asunto/mensaje, responder a, prioridad de correo electrónico, informe de TX, orientación original de contenido, omitir páginas en blanco

## ESPECIFICACIONES DE FAX

### Número máximo de líneas de conexión

1

### Velocidad del módem

Super G3: 33,6 kbps  
G3: 14,4 kbps

### Método de compresión

MH, MR, MMR, JBIG

### Resolución (ppp)

400 x 400 (ultrafino), 200 x 400 (superfino), 200 x 200 (fino), 200 x 100 (normal)

### Tamaño de envío/recepción

Envío: A3, A4, A4R, A5<sup>\*</sup>, A5R<sup>\*</sup>, B4, B5<sup>\*\*</sup>, B5R<sup>\*\*</sup>  
Recepción: A3, B4, A4, A4R, A5R, B5, B5R

<sup>\*</sup> Se envía como A4

<sup>\*\*</sup> Se envía como B4 corto

### Memoria del FAX

Hasta 30 000 páginas (2000 trabajos)

### Marcaciones abreviadas

Máx. 200

### Destinos/marcaciones de grupos

Máx. 199 marcaciones

### Difusión secuencial

Máx. 256 direcciones

### Copia de seguridad de memoria

Sí

### Funciones de fax

Nombre del remitente (TTI), selección de línea telefónica (al enviar fax), envío directo, envío retardado, vista preliminar, aviso de trabajo hecho, informe de TX, interrumpir transmisión, difusión secuencial, envío de contraseña/dirección secundaria, buzón de correo confidencial, registro 2 en 1

## ESPECIFICACIONES DE ALMACENAMIENTO

### Buzón de correo (número admitido)

100 carpetas de entrada de usuario  
1 bandeja de entrada de memoria RX  
50 buzones de fax confidencial  
Máximo de 30 000 páginas (2000 trabajos) almacenadas

### Espacio avanzado

Protocolo de comunicación: SMB o WebDAV  
PC cliente compatibles: Windows® 10/11  
Conexiones simultáneas (máx.): SMB: 64, WebDAV: 3

### Espacio de disco disponible para espacio avanzado

Estándar: 16 GB  
(Con opción: máx. 480 GB)

### Funciones de espacio avanzadas

Autenticación para inicio de sesión de espacio avanzado, función de ordenación, impresión de archivo PDF con contraseña, soporte de administrador de auditoría segura imageWARE, búsqueda, vista preliminar, administración de autenticación, abierto al público, URI TX, copia de seguridad/restauración

## ESPECIFICACIONES DE SEGURIDAD

### Autenticación y control de acceso

Autenticación de usuario (inicio de sesión con foto, inicio de sesión con foto y PIN, inicio de sesión con tarjeta\*, inicio de sesión con nombre de usuario y contraseña, inicio de sesión a nivel de función, inicio de sesión móvil), autenticación con ID de departamento (inicio de sesión con ID de departamento y PIN, inicio de sesión a nivel de función), uniFLOW Online Express (inicio de sesión con PIN, inicio de sesión con foto, inicio de sesión con foto y PIN, inicio de sesión con tarjeta, inicio de sesión con tarjeta y PIN, inicio de sesión con nombre de usuario y contraseña, inicio de sesión con ID de departamento y PIN, inicio de sesión a nivel de función), sistema de gestión de acceso (control de acceso)

\*Los lectores de tarjetas son opcionales, consulta los accesorios de hardware  
Se requiere activación

### Seguridad de los documentos

Seguridad de impresión (impresión segura, impresión segura cifrada, impresión retenida forzada, impresión segura de uniFLOW®), seguridad de recepción de datos (reenvío automático de documentos recibidos en la bandeja de entrada de fax confidencial), seguridad de escaneo (PDF cifrado, PDF/XPS con firma de dispositivo, PDF/XPS con firma de usuario, integración de Adobe LiveCycle® Rights Management ES2.5), seguridad de BOX (buzón de correo protegido con contraseña, control de acceso a espacio avanzado), seguridad de envío de datos (configuración para solicitar contraseña por transmisión, funciones de envío restringido de archivos/ correos electrónicos, confirmación de número de fax, permitir/restringir transmisiones de controlador de fax, permitir/restringir envío desde historial, compatibilidad con S/MIME), seguimiento de documentos (marca sobreimpresa protegida con contraseña)

\* Requiere uniFLOW Online/uniFLOW

## Seguridad de red

TLS 1.3, IPsec, autenticación IEEE802.1X, SNMP V3.0, funcionalidad de firewall (filtrado de direcciones IP/MCA), compatibilidad con WPA3, compatibilidad con red doble (LAN con cable/LAN inalámbrica, LAN con cable/LAN con cable), desactivación de funciones no utilizadas (activación/desactivación de protocolos/aplicaciones, activación/desactivación de interfaz de usuario remota, activación/desactivación de interfaz USB), separación de líneas de comunicación (G3 FAX, puerto USB, espacio avanzado, escaneo y envío, problemas de virus para la recepción de correos electrónicos)

## Seguridad del dispositivo

Protección de datos de SSD (cifrado de datos de SSD [validación FIPS 140-2/140-3]), bloqueo de SSD), inicialización de SSD estándar, módulo de plataforma segura (TPM 2.0), función de conformidad del registro de trabajos, protección de la integridad del software MFP, comprobación de la integridad del software MFD y resiliencia del firmware de la plataforma (NIST SP800-193) con recuperación automática del sistema (verificación inicial del sistema, detección de intrusión durante la ejecución habilitada mediante McAfee Embedded Control), certificación de criterios comunes HCE-PP

\*Pendiente de validación

## Gestión y auditoría de dispositivos

Contraseña de administrador, autenticación de dos factores para la gestión remota, gestión de claves y certificado digital, registro de auditoría, cooperación con el sistema de auditoría de seguridad externo (gestión de eventos e información de seguridad), registro de datos de imágenes, configuración de política de seguridad

## ESPECIFICACIONES MEDIOAMBIENTALES

### Entorno operativo

Temperatura: de 10 a 30 °C  
Humedad: del 20 al 80 % de humedad relativa

### Fuente de alimentación

De 220 a 240 V, 50/60 Hz, 5 A

### Consumo eléctrico

Máximo: aprox. 1500 W  
Copia (con escaneo continuo con DADF): aprox. 666 W<sup>\*1</sup>  
En espera: aprox. 45,5 W<sup>\*1</sup>  
En modo de suspensión: aprox. 0,8 W<sup>\*2</sup>  
<sup>\*1</sup> Valor de referencia: una unidad medida  
<sup>\*\*</sup> El modo de reposo de 0,8 W no está disponible en todas las circunstancias debido a determinados ajustes.

Consumo eléctrico típico (TEC)\*:

iR-ADV DX 4945i: 0,45 kWh

iR-ADV DX 4935i: 0,34 kWh

iR-ADV DX 4925i: 0,25 kWh

\*Según la certificación Energy Star 3.0 de EE. UU.

Para obtener información detallada relativa a la norma Erp: Lot 6/26, visita:

[https://www.canon-europe.com/for\\_work/lot26/](https://www.canon-europe.com/for_work/lot26/)

### Niveles de ruido

Nivel de sonido (LWA, m)

Activo (blanco y negro) (una cara)

iR-ADV DX 4945i: 64 dB, Kv 3 dB

iR-ADV DX 4935i: 62 dB, Kv 3 dB

iR-ADV DX 4925i: 61 dB, Kv 3 dB

\*Valor de referencia: solo una unidad medida con ISO7779, descripción con ISO9296 (2017)

**Presión sonora (LpAm)**

Posición de usuario:

Activo (blanco y negro) (una cara/doble cara):

iR-ADV DX 4945i: 49 dB/51 dB

iR-ADV DX 4935i: 49 dB/50 dB

iR-ADV DX 4925i: 46 dB/48 dB

\*Valor de referencia: solo una unidad medida con ISO7779, descripción con ISO9296 (2017)

### Estándares

Blue Angel

## CONSUMIBLES

### Cartuchos de tóner

Tóner negro C-EXV 66

### Tóner (rendimiento estimado con 6 % de cobertura)

Tóner BK C-EXV 66: 44 500 páginas

## GESTIÓN DE SOFTWARE E IMPRESIÓN

### Seguimiento e informes

Universal Login Manager (ULM)  
uniFLOW Online Express<sup>®</sup>

\*Para obtener más información, consulta:  
[uniFLOW Online Express](https://uniFLOW-Online-Express.canon.com)

[uniFLOW Online](https://uniFLOW-Online-Express.canon.com)

### Herramientas de gestión remota

iWEMC  
eMaintenance  
Content Delivery System

### Software de escaneo

Color Network ScanGear 2

### Herramientas de optimización

Herramienta de configuración del driver de Canon

### Plataforma

MEAP (plataforma de aplicaciones multifuncional integrada)

### Publicación de documentos

Kofax Power PDF Advanced (opcional)

## OPCIONES DE SUMINISTRO DE PAPEL

### UNIDAD DE ALIMENTACIÓN DE CASETE AW1

Capacidad de papel: 550 hojas x 2 (1100 hojas) (80 g/m<sup>2</sup>)  
Tipo de papel: fino, normal, reciclado, en color, grueso, Bond, transparencia, preperforado, membrete  
Tamaño de papel: A3, A4, A4R, A5, A5R, A6R, B4, B5, B5R  
Tamaño personalizado: de 105,0 x 148,0 mm a 304,8 x 457,2 mm  
Gramaje del papel: de 52 a 256 g/m<sup>2</sup>  
Fuente de alimentación: desde la unidad principal  
Dimensiones (An. x Pr. x AL.): 565 x 635 x 248 mm  
Peso: aprox. 16,0 kg

### Unidad de alimentación de casete de alta capacidad EI

Capacidad de papel: 2450 hojas (80 g/m<sup>2</sup>)  
Tipo de papel: fino, normal, reciclado, en color, grueso, Bond, preperforado, membrete  
Tamaño del papel: A4  
Gramaje del papel: de 52 a 256 g/m<sup>2</sup>  
Fuente de alimentación: desde la unidad principal  
Dimensiones (An. x Pr. x AL.): 565 x 650 x 248 mm  
Peso: aprox. 28,0 kg

# ESPECIFICACIONES TÉCNICAS

# Serie imageRUNNER ADVANCE DX 4900

## OPCIONES DE SALIDA\*

### Bandeja interior de 2 vías M1

\*La capacidad de papel puede variar según el tipo/tamaño del papel.

Capacidad de bandeja (con papel de 80 g/m<sup>2</sup>)  
Bandeja superior: A4, A5, A5R, A6R, B5, B5R: 85 hojas  
SRA3, A3, A4R, B4: 40 hojas  
Bandeja inferior (bandeja estándar): A4, A5, A5R, A6R, B5, B5R: hasta 220 hojas  
SRA3, A3, A4R, B4: hasta 100 hojas  
Gramaje del papel: de 52 a 300 g/m<sup>2</sup>  
Dimensiones (An. x Pr. x Al.): 428 x 405 x 88 mm  
Peso: 0,7 kg

### Bandeja de copia T2

Capacidad (con papel de 80 g/m<sup>2</sup>):  
A4, A5R, B5, B5R: 100 hojas  
A3, A4R, B4: 65 hojas  
Dimensiones (An. x Pr. x Al.): 442 x 373 x 176 mm (conectada a la unidad principal, cuando la bandeja de extensión está extendida)  
Peso: 0,5 kg

### Finalizador interno L1

Capacidad de la bandeja (con papel de 80 g/m<sup>2</sup>):  
Bandeja superior: SRA3, A3, A4, A4R, A5, A5R, A6R, B4, B5, B5R: aprox. 45 hojas  
Bandeja inferior: A4, A5, A5R, B5: aprox. 500 hojas  
SRA3, A3, A4R, B4, B5R: 250 hojas  
A6R: 30 hojas  
Sobre: 10 hojas  
Gramaje del papel: de 52 a 300 g/m<sup>2</sup>  
Posición de grapado: esquina, doble  
Capacidad de grapado:  
A4, B5: 50 hojas (de 52 a 90 g/m<sup>2</sup>)  
A4R: 40 hojas (de 52 a 90 g/m<sup>2</sup>)  
A3, B4: 30 hojas (de 52 a 90 g/m<sup>2</sup>)  
Ecograpado:  
A3, A4, B4, B5: 10 hojas (de 52 a 64 g/m<sup>2</sup>)  
8 hojas (de 65 a 81,4 g/m<sup>2</sup>)  
6 hojas (de 82 a 105 g/m<sup>2</sup>)  
Grapado bajo demanda: aprox. 40 hojas (80 g/m<sup>2</sup>)  
Dimensiones (An. x Pr. x Al.): 727 x 525 x 225 mm (conectada a la unidad principal, cuando la bandeja de extensión está extendida)  
Peso: aprox. 9,1 kg

### Perforador interno de 2/4 agujeros D1

(Requiere finalizador interno L1)  
Dos o cuatro agujeros  
Gramaje del papel perforado aceptado: de 52 a 300 g/m<sup>2</sup>  
Tamaño de papel perforado aceptado: dos agujeros: A3, A4, A4R, A5, B4, B5, B5R  
Cuatro agujeros A3, A4

### Perforador interno de 4 agujeros D1

(Requiere finalizador interno L1)  
Cuatro agujeros  
Gramaje del papel perforado aceptado: de 52 a 300 g/m<sup>2</sup>  
Tamaño del papel perforado aceptado: cuatro agujeros A3, A4, A4R, A5, B4, B5, B5R

### Finalizador grapador AE1

Capacidad de la bandeja (con papel de 80 g/m<sup>2</sup>):  
Bandeja superior: A4, A5, A5R, A6R, B5: aprox. 250 hojas  
SRA3, A3, A4R, B4, B5R: aprox. 125 hojas  
Bandeja inferior: A4, A5, A5R, B5: 3000 hojas,  
SRA3, A3, A4R, B4, B5R: 1500 hojas  
A6R: 250 hojas  
Sobre: 30 hojas Monarch, COM10 n.º 10, DL, ISO-C5: 100 hojas  
Gramaje del papel:  
Bandeja superior: de 52 a 256 g/m<sup>2</sup>  
Bandeja inferior: de 52 a 300 g/m<sup>2</sup>  
Posición de grapado: esquina, doble  
Capacidad de grapado: A4, B5: 50 hojas (de 52 a 90 g/m<sup>2</sup>)  
A4R: 40 hojas (de 52 a 90 g/m<sup>2</sup>)  
A3, B4: 30 hojas (de 52 a 90 g/m<sup>2</sup>)  
Ecograpado:  
A3, A4: 10 hojas (de 52 a 64 g/m<sup>2</sup>)  
8 hojas (de 65 a 81,4 g/m<sup>2</sup>)  
6 hojas (de 82 a 105 g/m<sup>2</sup>)  
Grapado bajo demanda: 50 hojas (de 52 a 90 g/m<sup>2</sup>)  
Dimensiones (An. x Pr. x Al.): 637 x 623 x 1021 mm (cuando la bandeja de extensión está extendida)  
Peso: aprox. 30,0 kg

### Finalizador de cuadernillos AE1

(Incluye las especificaciones básicas anteriores del finalizador grapador AE1)  
Tamaño del papel cuadernillo: A3, A4R, B4  
Capacidad de grapado de cuadernillo: 20 hojas x 10 juegos (de 52 a 81,4 g/m<sup>2</sup>) (incluida una hoja de portada de hasta 256 g/m<sup>2</sup>)  
Capacidad de plegado sin grapas: hasta 3 hojas (de 52 a 105 g/m<sup>2</sup>)  
Fuente de alimentación: desde la unidad principal  
Dimensiones (An. x Pr. x Al.): 637 x 623 x 1021 mm (cuando la bandeja de extensión está extendida)  
Peso: aprox. 53,0 kg

### Unidad de perforación de 2/4 agujeros A1

(Requiere el finalizador grapador AE1 o el finalizador de cuadernillos AE1)  
Dos o cuatro agujeros  
Gramaje del papel perforado aceptado: de 52 a 300 g/m<sup>2</sup>  
Tamaño del papel perforado aceptado:  
Dos agujeros: A3, A4, A4R, A5, B4, B5, B5R,  
Cuatro agujeros A3, A4

### Unidad de perforación de 4 agujeros A1

(Requiere el finalizador grapador AE1 o el finalizador de cuadernillos AE1)  
Cuatro agujeros  
Gramaje del papel perforado aceptado: de 52 a 300 g/m<sup>2</sup>  
Tamaño del papel perforado aceptado: cuatro agujeros A3, A4, A4R, A5, B4, B5, B5R

## ACCESORIOS DE HARDWARE

### Lectores de tarjetas

Lector de tarjetas de copia F1  
Complemento de lector de tarjetas de copia B7  
Lector de tarjetas IC para teclado numérico A1

### OTROS

DADF-C1 de una sola pasada  
DADF-BA1  
Tapa tipo Y3  
Bandeja de utilidades B1  
Teclado numérico A2  
Grapador instantáneo B1 (opcional)  
Kit de ajuste del material A1

## OPCIONES DE SEGURIDAD

### Seguridad de los datos

SSD-A1 de 250 GB (uso con el Kit de duplicación de memoria A1)  
SSD A1 DE 1TB  
Kit de duplicación de memoria A1

## OPCIONES DE SISTEMA Y CONTROLADOR

### Accesorios de impresión

Conjunto de fuentes internacionales PCL A1  
Kit de impresión PS BG1  
Kit de impresión de código de barras D1

### Accesorios del sistema

Kit de interfaz de control de copia A1  
Kit de interfaz en serie K3  
Tarjeta de LAN inalámbrica F1

### Accesorios para fax

Placa de fax Super G3 BH1  
Kit fax remoto A1  
Kit de expansión de fax IP B1

## OTRAS OPCIONES

### Accesorios de accesibilidad

Asa de accesibilidad de ADF A1  
Kit de guía por voz G1  
Kit de funcionamiento por voz D1

### Cartucho de grapas

Cartucho de grapado Y1 (2 x 2000 uds.)\*  
\*Solo para finalizador de cuadernillos  
Grapas P1 (2 x 5000 uds.)

### Protección del dispositivo

Película antimicrobiana\* - Varias hojas diseñadas para adaptarse a los puntos de contacto más comunes de los dispositivos.  
\*Se recomienda la aplicación por parte de un técnico de servicio

## Software y soluciones



## Certificaciones y compatibilidad



Canon Inc.  
canon.com

Canon Europe  
canon.es

Spanish edition

© Canon Europa N.V., 2023