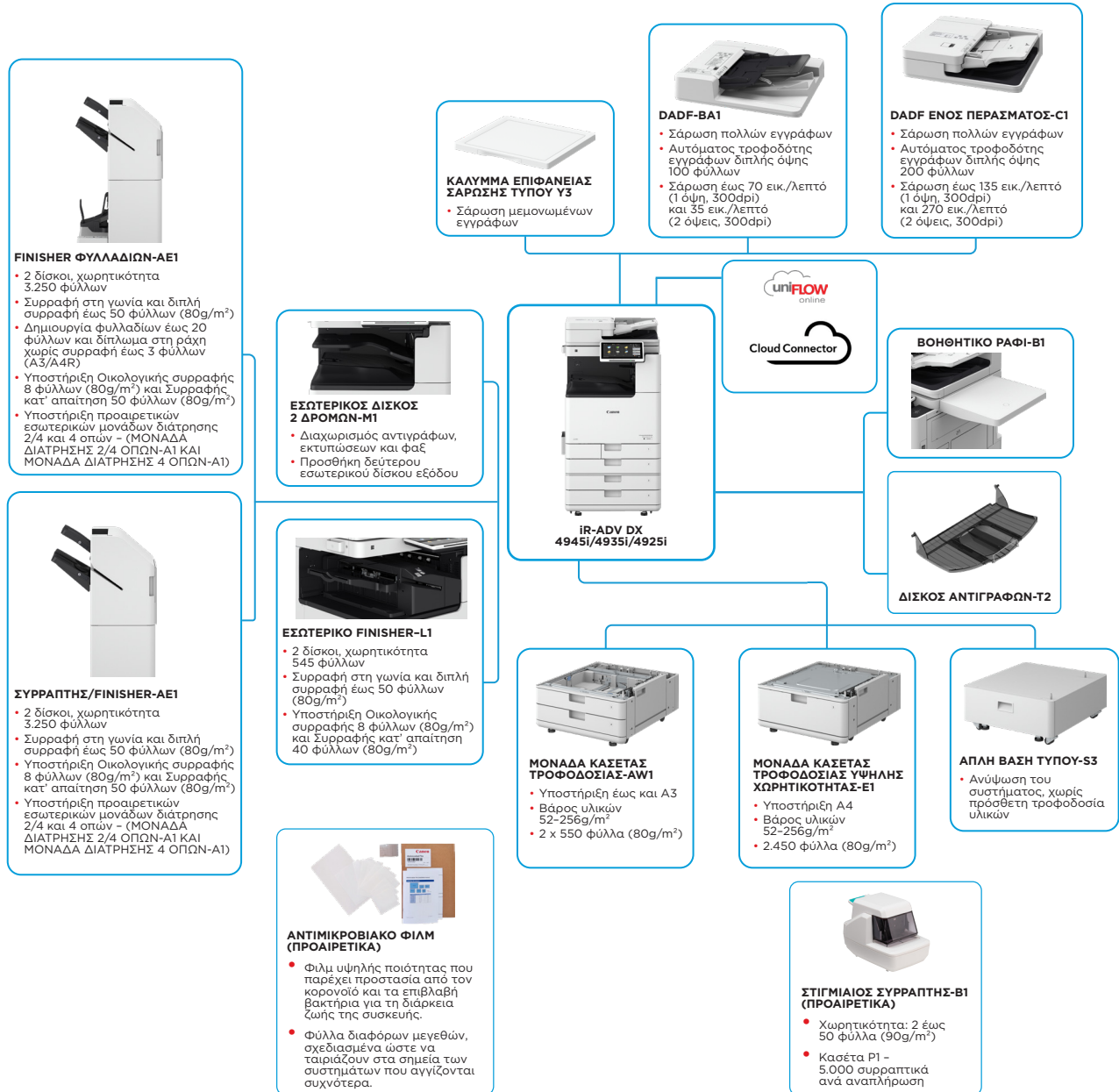


Σειρά imageRUNNER ADVANCE DX 4900

ΕΞΥΠΝΑ ΜΟΝΟΧΡΩΜΑ ΣΥΣΤΗΜΑΤΑ ΠΟΛΛΑΠΛΩΝ ΛΕΙΤΟΥΡΓΙΩΝ, A3, ΓΙΑ ΑΠΟΤΕΛΕΣΜΑΤΙΚΗ ΕΠΕΞΕΡΓΑΣΙΑ ΕΓΓΡΑΦΩΝ ΣΕ ΥΨΗΛΗ ΠΟΙΟΤΗΤΑ



ΚΥΡΙΕΣ ΕΠΙΛΟΓΕΣ ΔΙΑΜΟΡΦΩΣΗΣ



Αυτή η ανάλυση της διαμόρφωσης προορίζεται αποκλειστικά για σκοπούς απεικόνισης. Για τον πλήρη κατάλογο επιλογών και την ακριβή συμβατότητα των συνδυασμών, ανατρέξτε στο [online εργαλείο διαμόρφωσης προϊόντων](#).

Η Ενοποιημένη πλατφόρμα firmware (UFP, Unified Firmware Platform) διασφαλίζει τη διαθεσιμότητα των πιο πρόσφατων αναβαθμίσεων ασφαλείας και χαρακτηριστικών, επιτυγχάνοντας βελτιωμένη εμπειρία των χρηστών σε ολόκληρη την οικογένεια των προϊόντων iR ADVANCE DX.

Canon

ΤΕΧΝΙΚΕΣ ΠΡΟΔΙΑΓΡΑΦΕΣ

Σειρά imageRUNNER ADVANCE DX 4900

Προδιαγραφές πρόσκτησης σάρωσης

Colour Network ScanGear2. Για υποστηριζόμενα λειτουργικά συστήματα TWIN και WIA: Windows*10/11/Server 2012/Server 2012 R2/Server 2016/Server 2019/Server 2022
 Προώθηση σάρωσης, Πρόσκτηση σάρωσης, Σάρωση σε θυρίδα, Σάρωση σε προηγμένη θυρίδα, Σάρωση σε δίσκο, Σάρωση σε στικ μνήμης USB, Σάρωση σε φορητή συσκευή, Σάρωση στο cloud (uniFLOW Online/Cloud Connector - προαιρετικά)

ΠΡΟΔΙΑΓΡΑΦΕΣ ΑΠΟΣΤΟΛΗΣ Προορισμός

Στάνταρ: E-mail/Internet Φαξ (SMTP*), SMB3.11, FTP, WebDAV, Θυρίδα εγγράφων
 Προαιρετικά: Φαξ Super G3, IP Φαξ
 * Διατίθεται η μέθοδος ελέγχου ταυτότητας OAuth 2.0 για Microsoft 365 και Google Workspace
 LDAP (2.000)/Τοπικό (1.600)/Αριθμοί γρήγορης κλήσης (200)
 Προώθηση: έως 600 x 600
 Πρόσκτηση: έως 600 x 600
 FTP: (TCP/IP), SMB3.11 (TCP/IP), WebDAV
 Email/iFax: SMTP (αποστολή), POP3 (λήψη)
 Στάνταρ: TIFF, JPEG, PDF (Συμπίεση, Με δυνατότητα αναζήτησης, Εφαρμογή πολιτικής, Βελτιστοποίηση για το Web, PDF/A-1b, Ιχνηλάτηση και εξομάλυνση, Κρυπτογράφηση, Υπογραφή συσκευής, Υπογραφή χρήστη), XPS (Συμπίεση, Με δυνατότητα αναζήτησης, Υπογραφή συσκευής, Υπογραφή χρήστη), Office Open XML (PowerPoint, Word)
 Επιλογή τύπου πρωτοτύπου, Πρωτότυπο διπλής όψης, Βιβλίο σε δύο σελίδες, Πρωτότυπα διαφορετικών μεγεθών, Προσαρμογή πυκνότητας, Ευκρίνεια, Κλίμακα αντιγραφής, Διαγραφή πλαισίου, Δημιουργία εργασίας, Μεταχρονολογημένη αποστολή, Προεπισκόπηση, Ειδοποίηση ολοκλήρωσης εργασίας, Όνομα αρχείου, Θέμα/Μήνυμα, Απάντηση σε, Προτεραιότητα email, Αναφορά API, Προσανατολισμός περιεχομένου πρωτοτύπου, Παράλειψη κενών πρωτοτύπων

Βιβλίο διευθύνσεων Ανάλυση αποστολής (dpi)

Πρωτόκολλο επικοινωνίας

Μορφή αρχείου

Λειτουργίες αποστολής γενικής χρήσης

ΠΡΟΔΙΑΓΡΑΦΕΣ ΦΑΞ

Μέγιστος αριθμός γραμμών σύνδεσης

Ταχύτητα μόντεμ

Μέθοδος συμπίεσης Ανάλυση (dpi)

Μέγεθος αποστολής και λήψης

Μνήμη φαξ

Αριθμοί γρήγορης κλήσης

Ομάδες/προορισμοί κλήσης

Διαδοχική αποστολή σε πολλούς προορισμούς

Διατήρηση περιεχομένου μνήμης

Χαρακτηριστικά φαξ

1
 Super G3: 33,6kbp/s
 G3: 14,4kbp/s
 MH, MR, MMR, JBIG
 400 x 400 (Εξαιρετικά υψηλή), 200 x 400 (Πολύ υψηλή), 200 x 200 (Υψηλή), 200 x 100 (Κανονική)
 Αποστολή: A3, A4, A4R, A5*, A5R*, B4, B5*, B5R*
 Λήψη: A3, B4, A4, A4R, A5R, B5, B5R
 * Αποστολή ως A4
 ** Αποστολή ως B4 μικρό
 Έως 30.000 σελίδες (2.000 εργασίες)
 Μέγ. 200
 Μέγ. 199 στοιχεία κλήσης
 Μέγ. 256 διευθύνσεις

Ναι
 Όνομα αποστολέα (TTI), Επιλογή τηλεφωνικής γραμμής (κατά την αποστολή φαξ), Απευθείας αποστολή, Μεταχρονολογημένη αποστολή, Προεπισκόπηση, Ειδοποίηση ολοκλήρωσης εργασίας, Αναφορά API, Διακοπή μεταδόσης, Διαδοχική αποστολή σε πολλούς προορισμούς, Αποστολή με κωδικό πρόσβασης/υποδιεύθυνση, Θυρίδα εμπιστευτικών εγγράφων, Αποτύπωση 2 σε 1

ΠΡΟΔΙΑΓΡΑΦΕΣ ΑΠΟΘΗΚΕΥΣΗΣ

Θυρίδα (υποστηριζόμενος αριθμός)

Προηγμένη θυρίδα

Διαθέσιμος χώρος στον δίσκο για προηγμένες θυρίδες

Χαρακτηριστικά προηγμένων θυριδών

ΠΡΟΔΙΑΓΡΑΦΕΣ ΑΣΦΑΛΕΙΑΣ

Έλεγχος ταυτότητας και έλεγχος πρόσβασης

100 Θυρίδες χρήστη, 1 Θυρίδα /N στη μνήμη, 50 Θυρίδες εμπιστευτικών φαξ
 Μέγιστη αποθήκευση 30.000 σελίδων (2.000 εργασίες)
 Πρωτόκολλο επικοινωνίας: SMB ή WebDAV
 Υποστηριζόμενο σύστημα-πελάτης: Windows* 10/11 Ταυτόχρονες συνδέσεις (Μέγ.): SMB: 64, WebDAV: 3
 Στάνταρ: 16GB
 (Με προαιρετικό εξοπλισμό: μέγ. 480GB)
 Έλεγχος ταυτότητας κατά τη σύνδεση σε προηγμένες θυρίδες, Λειτουργία ταξινόμησης, Εκτύπωση αρχείου PDF με κωδικό πρόσβασης, Υποστήριξη του imageWARE Secure Audit Manager, Αναζήτηση, Προεπισκόπηση αρχείου, Διαχείριση ελέγχου ταυτότητας, Άνοιξη για δημόσια χρήση, Διεύθυνση URI API, Δημιουργία/επαναφορά αντιγράφων ασφαλείας

Έλεγχος ταυτότητας χρηστών (Σύνδεση με εικόνα, Σύνδεση με εικόνα και PIN, Σύνδεση με κάρτα*), Σύνδεση με όνομα χρήστη και κωδικό πρόσβασης, Σύνδεση σε επίπεδο λειτουργίας, Σύνδεση με φορητή συσκευή), Έλεγχος ταυτότητας με κωδικό τμήματος (Σύνδεση με κωδικό τμήματος και PIN, Σύνδεση σε επίπεδο λειτουργίας), uniFLOW Online** (Σύνδεση με PIN, Σύνδεση με εικόνα, Σύνδεση με εικόνα και PIN, Σύνδεση με κάρτα, Σύνδεση με κάρτα και PIN, Σύνδεση με όνομα χρήστη και κωδικό πρόσβασης, Σύνδεση με κωδικό τμήματος και PIN, Σύνδεση σε επίπεδο λειτουργίας), Σύστημα διαχείρισης πρόσβασης (Έλεγχος πρόσβασης), Cloud Connector* (Σύνδεση με PIN), Microsoft Entra ID (Σύνδεση με PIN, Σύνδεση με κάρτα), Έλεγχος ταυτότητας δύο παραγόντων σε LUJ/RUI

* Οι συγκεκριμένες αναγκαίες καρτίνες είναι προαιρετικές, ανατρέξτε στα αεσοούρ υλικού εξοπλισμού
 ** Απαιτείται συνδρομή

Ασφάλεια εγγράφων

Ασφάλεια εκτύπωσης (Ασφαλής εκτύπωση, Κρυπτογραφημένη ασφαλή εκτύπωση, Αναγκαστική διακράτηση εκτύπωσης, Ασφαλής εκτύπωση uniFLOW**), Ασφάλεια λήψης δεδομένων (Θυρίδα εμπιστευτικών εισερχόμενων φαξ, Αυτόματη προώθηση ληφθέντων εγγράφων), Ασφάλεια σάρωσης (Κρυπτογραφημένα PDF, PDF/XPS με ψηφιακή υπογραφή συσκευής, PDF/XPS με ψηφιακή υπογραφή χρήστη, Εντοπίσιμη με Adobe LiveCycle® Rights Management ES2.5), Ασφάλεια τύπου BOX (Θυρίδα εγγράφων προστατευμένη με κωδικό πρόσβασης, Έλεγχος πρόσβασης σε χώρο προηγμένης θυρίδας), Ασφάλεια αποστολής δεδομένων (Ρύθμιση για αίτημα κωδικού πρόσβασης ανά μετάδοση, Περιορισμένες λειτουργίες αποστολής email/αρχείων, Επιβεβαίωση αριθμού φαξ, Αποδοχή/περιορισμός μεταδόσεων μέσω προγράμματος οδήγησης φαξ, Αποδοχή/περιορισμός αποστολή από το ιστορικό, Υποστήριξη S/MIME), Παρακολούθηση εγγράφων (Ασφαλές υδατογραφήμα)

** Απαιτείται το uniFLOW Online/uniFLOW

Ασφάλεια δικτύου

Ασφάλεια συσκευής

Διαχείριση και έλεγχος συσκευής

ΠΕΡΙΒΑΛΛΟΝΤΙΚΕΣ ΠΡΟΔΙΑΓΡΑΦΕΣ

Περιβάλλον λειτουργίας

Τροφοδοσία ρεύματος

Κατανάλωση ενέργειας

Επίπεδα θορύβου

Πρότυπα

ΑΝΑΛΩΣΙΜΑ

Κασέτες γραφίτη

Γραφίτης (εκτιμώμενη απόδοση με κάλυψη 6%)

ΛΟΓΙΣΜΙΚΟ ΚΑΙ ΔΙΑΧΕΙΡΙΣΗ ΕΚΤΥΠΩΤΗ

Παρακολούθηση και κατάρτιση αναφορών

Εργαλεία απομακρυσμένης διαχείρισης

Λογισμικό σάρωσης

Εργαλεία βελτιστοποίησης πλατφόρμα

Έκδοση εγγράφων

ΕΠΙΛΟΓΕΣ ΤΡΟΦΟΔΟΣΙΑΣ ΧΑΡΤΙΟΥ

ΜΟΝΑΔΑ ΚΑΣΕΤΑΣ ΤΡΟΦΟΔΟΣΙΑΣ-AW1

Μονάδα κασέτας τροφοδοσίας υψηλής χωρητικότητας-E1

TLS 1.3, IPsec, Έλεγχος ταυτότητας IEEE802.1X, SNMP V3.0, Λειτουργικότητα τείχους προστασίας (Φιλτράρισμα διευθύνσεων IP/MAC), Υποστήριξη WPA3, Υποστήριξη διπλού δικτύου (Ενσωμάτω LAN/Ασύρματο LAN, Ενσωμάτω LAN/Ενσωμάτω LAN), Απεργονοποίηση μη χρησιμοποιούμενων λειτουργιών (Ενεργοποίηση/απενεργοποίηση πρωτοκόλλων/εφαρμογών, Ενεργοποίηση/απενεργοποίηση Remote UI, Ενεργοποίηση/απενεργοποίηση διασύνδεσης USB), Διαχωρισμός γραμμών επικοινωνίας (Φαξ, G3, Θύρα USB, Προηγμένη θυρίδα, Σάρωση και αποστολή - Θέματα σχετικά με τους κατά τη λήψη email)

Προστασία δεδομένων SSD [Κρυπτογράφηση δεδομένων SSD (FIPS140-3), κλειδωμένα SSD]. Στάνταρ προετοιμασία SSD, Προετοιμασία (NIST 800-88 PURGE LEVEL), Trusted Platform Module (TPM 2.0), Λειτουργία απόκρυψης αρχείου καταγραφής εργασιών, Προστασία ακεραιότητας λογισμικού MFP, Έλεγχος ακεραιότητας λογισμικού MFD και Platform Firmware Resiliency (NIST SP800-193) με Αυτόματη ανάκαμψη συστήματος (Επαλήθευση του συστήματος κατά την εκκίνηση, Ανίχνευση εισβολέα κατά τη λειτουργία μέσω Trellix Embedded Control), Πιστοποίηση κοινών κριτηρίων HCD-PP Κωδικός πρόσβασης διαχειριστή, Έλεγχος ταυτότητας δύο παραγόντων για απομακρυσμένη διαχείριση, Διαχείριση ψηφιακών πιστοποιητικών και κλειδιών, Αρχείο καταγραφής ελέγχων, Συνεργασία με Εξωτερικό σύστημα ελέγχων ασφάλειας (Πληροφορίες ασφαλείας και διαχείριση συμβάντων), Καταγραφή δεδομένων εικόνων, Ρύθμιση πολιτικών ασφαλείας

Θερμοκρασία: 10 έως 30°C
 Υγρασία: 20% έως 80% RH (σχετική υγρασία)
 220~240V, 50/60Hz, 5A
 Μέγ.: Περ. 1.500W
 Αντιγραφή (με συνεχή σάρωση μέσω DADF): Περ. 666W*1
 Αναμονή: Περ. 45,5W*1
 Κατάσταση αναστολής λειτουργίας: Περ. 0,8W*2

*1 Τιμή αναφοράς: μέτρηση μίας μονάδας
 ** Η κατάσταση αναστολής λειτουργίας με κατανάλωση 0,8W δεν είναι διαθέσιμη σε όλες τις περιπτώσεις λόγω συγκεκριμένων ρυθμίσεων.

Τυπική κατανάλωση ηλεκτρικής ενέργειας (TEC)*:
 iR-ADV DX 4945i: 0,45kWh
 iR-ADV DX 4935i: 0,34kWh
 iR-ADV DX 4925i: 0,25kWh

*Σύμφωνα με το πρότυπο USA Energy Star 3.0
 Για λεπτομερείς πληροφορίες σχετικά με τον κανονισμό Erp.Lot6/26, μεταβείτε στη διεύθυνση: https://www.canon-europe.com/for_work/lot26/

Στάθμη ηλεκτρικής ισχύος (LWA,m)
 Ενεργό (A&M) (1 όψη)
 iR-ADV DX 4945i: 64dB, kv 3dB
 iR-ADV DX 4935i: 62dB, kv 3dB
 iR-ADV DX 4925i: 61dB, kv 3dB

*Τιμή αναφοράς: Μέτρηση μόνο μίας μονάδας με το πρότυπο ISO7779, περιγραφή με το πρότυπο ISO2956 (2017)

Ηχητική πίεση (LpA,m)
 Ενεργό (A&M) (1 όψη)
 iR-ADV DX 4945i: 49dB 51dB
 iR-ADV DX 4935i: 49dB, 50dB
 iR-ADV DX 4925i: 46dB 48dB

*Τιμή αναφοράς: Μέτρηση μόνο μίας μονάδας με το πρότυπο ISO7779, περιγραφή με το πρότυπο ISO2956 (2017)

Blue Angel

Μαύρος γραφίτης C-EXV 66
 Γραφίτης C-EXV 66 MAYPO: 44.500 σελίδες

Universal Login Manager (ULM)
 uniFLOW Online*

*Για περισσότερες πληροφορίες, δείτε: uniFLOW Online

iWEMC
 e-Συντήρηση

Content Delivery System
 Color Network ScanGear 2
 Canon Driver Configuration Tool

MEAP (Multifunctional Embedded Application Platform)
 Kofax Power PDF Advanced (προαιρετικά)

Χωρητικότητα χαρτίου: 550 φύλλα x 2 (1.100 φύλλα) (80g/m²)

Τύπος χαρτίου: Λεπτό, Απλό, Ανακυκλωμένο, Χρωματιστό, Βαρύ, Γραφής, Διαφάνεια, Με διάτρηση, Επιστολόχαρτο

Μέγεθος χαρτίου: A3, A4, A4R, A5, A5R, A6R, B4, B5, B5R
 Ειδικό μέγεθος: 105,0 x 148,0mm έως 304,8 x 457,2mm

Βάρος χαρτίου: 52 έως 256g/m²
 Τροφοδοσία ρεύματος: Από την κύρια μονάδα

Διαστάσεις (Π x Β x Υ): 565 x 635 x 248mm
 Βάρος: Περ. 16,0kg

Χωρητικότητα χαρτίου: 2.450 φύλλα (80g/m²)

Τύπος χαρτίου: Λεπτό, Απλό, Ανακυκλωμένο, Χρωματιστό, Βαρύ, Γραφής, Με διάτρηση, Επιστολόχαρτο

Μέγεθος χαρτίου: A4
 Βάρος χαρτίου: 52 έως 256g/m²

Τροφοδοσία ρεύματος: Από την κύρια μονάδα
 Διαστάσεις (Π x Β x Υ): 565 x 650 x 248mm

Βάρος: Περ. 28,0kg



ΤΕΧΝΙΚΕΣ ΠΡΟΔΙΑΓΡΑΦΕΣ

Σειρά imageRUNNER ADVANCE DX 4900

ΕΠΙΛΟΓΕΣ ΕΞΟΔΟΥ*

Εσωτερικός δίσκος 2 δρόμων-M1

*Η χωρητικότητα χαρτιού μπορεί να διαφέρει ανάλογα με τον τύπο/το μέγεθος του χαρτιού.

Χωρητικότητα δίσκου (με χαρτί 80g/m²)
Επάνω δίσκος: A4, A5, A5R, A6R, B5, B5R: 85 φύλλα
SRA3, A3, A4R, B4: 40 φύλλα
Κάτω δίσκος (στάνταρ δίσκος): A4, A5, A5R, A6R, B5, B5R: έως 220 φύλλα
SRA3, A3, A4R, B4: έως 100 φύλλα
Βάρος χαρτιού: 52 έως 300g/m²
Διαστάσεις (Π x Β x Υ): 428 x 405 x 88mm
Βάρος: 0,7kg

Δίσκος αντιγράφων-T2

Χωρητικότητα (με χαρτί 80g/m²):
A4, A5R, B5, B5R: 100 φύλλα
A3, A4R, B4: 65 φύλλα
Διαστάσεις (Π x Β x Υ): 444 x 373 x 176mm (σε σύνδεση με την κύρια μονάδα, με ανοικτό τον δίσκο επέκτασης)
Βάρος: 0,5kg

Εσωτερικό Finisher-L1

Χωρητικότητα δίσκου (με χαρτί 80g/m²):
Επάνω δίσκος: SRA3, A3, A4, A4R, A5, A5R, A6R, B4, B5, B5R: περ. 45 φύλλα
Κάτω δίσκος: A4, A5, A5R, B5: περ. 500 φύλλα
SRA3, A3, A4R, B4, B5R: 250 φύλλα
A6R: 30 φύλλα
Φάκελος: 10 φύλλα
Βάρος χαρτιού: 52 έως 300g/m²
Θέση συρραφής: Γωνία, Διπλή
Ικανότητα συρραφής:
A4, B5: 50 φύλλα (52 έως 90g/m²)
A4R: 40 φύλλα (52 έως 90g/m²)
A3, B4: 30 φύλλα (52 έως 90g/m²)
Οικολογική συρραφή:
A3, A4, B4, B5: 10 φύλλα (52 έως 64g/m²)
8 φύλλα (65 έως 81,4g/m²)
6 φύλλα (82 έως 105g/m²)
Συρραφή κατ' απαίτηση: περ. 40 φύλλα (80g/m²)
Διαστάσεις (Π x Β x Υ): 727 x 525 x 225mm (σε σύνδεση με την κύρια μονάδα, με ανοικτό τον δίσκο επέκτασης)
Βάρος: Περ. 9,1kg

Εσωτερική μονάδα διάτρησης 2/4 οπών-D1

(Απαιτείται Εσωτερικό Finisher-L1)
Δύο ή τέσσερις οπές
Αποδεκτό βάρος χαρτιού για διάτρηση: 52 έως 300g/m²
Αποδεκτό μέγεθος χαρτιού για διάτρηση: Δύο οπές A3, A4, A4R, A5, B4, B5, B5R
Τέσσερις οπές: A3, A4

Εσωτερική μονάδα διάτρησης 4 οπών-D1

(Απαιτείται Εσωτερικό Finisher-L1)
Τέσσερις οπές
Αποδεκτό βάρος χαρτιού για διάτρηση: 52 έως 300g/m²
Αποδεκτό μέγεθος χαρτιού για διάτρηση:
Τέσσερις οπές A3, A4, A4R, A5, B4, B5, B5R

Συρράπτης/Finisher-AE1

Χωρητικότητα δίσκου (με χαρτί 80g/m²):
Επάνω δίσκος: A4, A5, A5R, A6R, B5: περ. 250 φύλλα
SRA3, A3, A4R, B4, B5R: περ. 125 φύλλα
Κάτω δίσκος: A4, A5, A5R, B5: 3.000 φύλλα
SRA3, A3, A4R, B4, B5R: 1.500 φύλλα
A6R: 250 φύλλα
Φάκελος: Monarch 30 φύλλα, COM10 No.10, DL, ISO-C5: 100 φύλλα
Βάρος χαρτιού:
Επάνω δίσκος: 52 έως 256g/m²
Κάτω δίσκος: 52 έως 300g/m²
Θέση συρραφής: Γωνία, Διπλή
Ικανότητα συρραφής: A4, B5: 50 φύλλα (52 έως 90g/m²)
A4R: 40 φύλλα (52 έως 90g/m²)
A3, B4: 30 φύλλα (52 έως 90g/m²)
Οικολογική συρραφή:
A3, A4: 10 φύλλα (52 έως 64g/m²)
8 φύλλα (65 έως 81,4g/m²)
6 φύλλα (82 έως 105g/m²)
Συρραφή κατ' απαίτηση: 50 φύλλα (52 έως 90g/m²)
Διαστάσεις (Π x Β x Υ): 637 x 623 x 1.021mm
(με ανοικτό τον δίσκο επέκτασης)
Βάρος: Περ. 30,0kg

Finisher φυλλαδίων-AE1

(Περιλαμβάνει τις βασικές προδιαγραφές συρραφής του παραπάνω Συρράπτη/Finisher-AE1.)
Μέγεθος χαρτιού για συρραφή στη ράχη: A3, A4R, B4
Ικανότητα συρραφής στη ράχη: 20 φύλλα x 10 σετ (52 έως 81,4g/m²) (με 1 εξώφυλλο έως 256g/m²)
Ικανότητα διπλώματος δεξιάς συρραφής: έως 3 φύλλα (52 έως 105g/m²)
Τροφοδοσία ρευματός: από την κύρια μονάδα
Διαστάσεις (Π x Β x Υ): 637 x 623 x 1.021mm
(με ανοικτό τον δίσκο επέκτασης)
Βάρος: Περ. 53,0kg

Μονάδα διάτρησης 2/4 οπών-A1

(Απαιτείται είτε Συρράπτης/Finisher-AE1 είτε Finisher φυλλαδίων-AE1)
Δύο ή τέσσερις οπές
Αποδεκτό βάρος χαρτιού για διάτρηση: 52 έως 300g/m²
Αποδεκτό μέγεθος χαρτιού για διάτρηση:
Δύο οπές: A3, A4, A4R, A5, B4, B5, B5R, B5R
Τέσσερις οπές: A3, A4

Μονάδα διάτρησης 4 οπών-A1

(Απαιτείται είτε Συρράπτης/Finisher-AE1 είτε Finisher φυλλαδίων-AE1)
Τέσσερις οπές
Αποδεκτό βάρος χαρτιού για διάτρηση: 52 έως 300g/m²
Αποδεκτό μέγεθος χαρτιού για διάτρηση:
Τέσσερις οπές A3, A4, A4R, A5, B4, B5, B5R

ΑΞΕΣΟΥΑΡ ΥΛΙΚΟΥ ΕΞΟΠΛΙΣΜΟΥ

Συσκευές ανάνηψης καρτών

Συσκευή ανάνηψης καρτών αντιγραφής-F1
Εξάρτημα σύνδεσης συσκευής ανάνηψης καρτών αντιγραφής-B7
Πλαίσιο συσκευής ανάνηψης καρτών IC για το αριθμητικό πληκτρολόγιο-A1

ΑΛΛΑ

DADF-C1 ενός περάσματος
DADF-BA1
Κάλυμμα επιφάνειας σάρωσης-Y3
Βοηθητικό ράφι-B1
Αριθμητικό πληκτρολόγιο-A2
Στιγμιαίος συρράπτης-B1 (προαιρετικά)
Κιτ προσαρμογής υλικών εκτύπωσης-A1

ΕΠΙΛΟΓΕΣ ΑΣΦΑΛΕΙΑΣ

Ασφάλεια δεδομένων

250GB SSD-A1 (χρήση με Κιτ κατοπτηρισμού μνήμης-A1)
1TB SSD-A1
Κιτ κατοπτηρισμού μνήμης-A1

ΕΠΙΛΟΓΕΣ ΣΥΣΤΗΜΑΤΟΣ ΚΑΙ ΕΛΕΓΚΤΗ

Αξεσουάρ εκτύπωσης

Σετ διεθνών γραμματσοειρών PCL-A1
Κιτ εκτυπωτή PS-BG1
Κιτ εκτύπωσης barcode-D1

Αξεσουάρ συστήματος

Κιτ διασύνδεσης μονάδας ελέγχου αντιγραφής-A1
Κιτ σειριακής διασύνδεσης-K3
Κάρτα ασύρματου LAN-F1

Αξεσουάρ φαξ

Κάρτα FAX Super G3-BH1
Κιτ μετάδοσης φαξ από απόσταση-A1
Κιτ επέκτασης IP FAX-B1

ΑΛΛΕΣ ΕΠΙΛΟΓΕΣ

Αξεσουάρ προσαρμοσιμότητας

Λαβή προσπέλασης ADF-A1
Κιτ φωνητικής καθοδήγησης-G1
Κιτ φωνητικού χειρισμού-D1

Κασέτες συρραπτικών

Κασέτα συρραπτικών-Y1 (2 x 2.000 τεμ.)*
*Μόνο για το Finisher φυλλαδίων Συρράπτης-P1 (2 x 5.000 τεμ.)

Προστασία συσκευής

Αντιμικροβιακό φίλμ* - Διάφορα φύλλα, σχεδιασμένα ώστε να ταιριάζουν στα σημεία των συστημάτων που αγγίζονται συχνότερα.

* Συνιστάται η εφαρμογή από μηχανικό τεχνικής υποστήριξης

Λογισμικό και λύσεις



Πιστοποιήσεις και συμβατότητα



Canon Inc.
canon.com

Canon Europe
canon-europe.com

Greek edition

© Canon Europa N.V., 2024