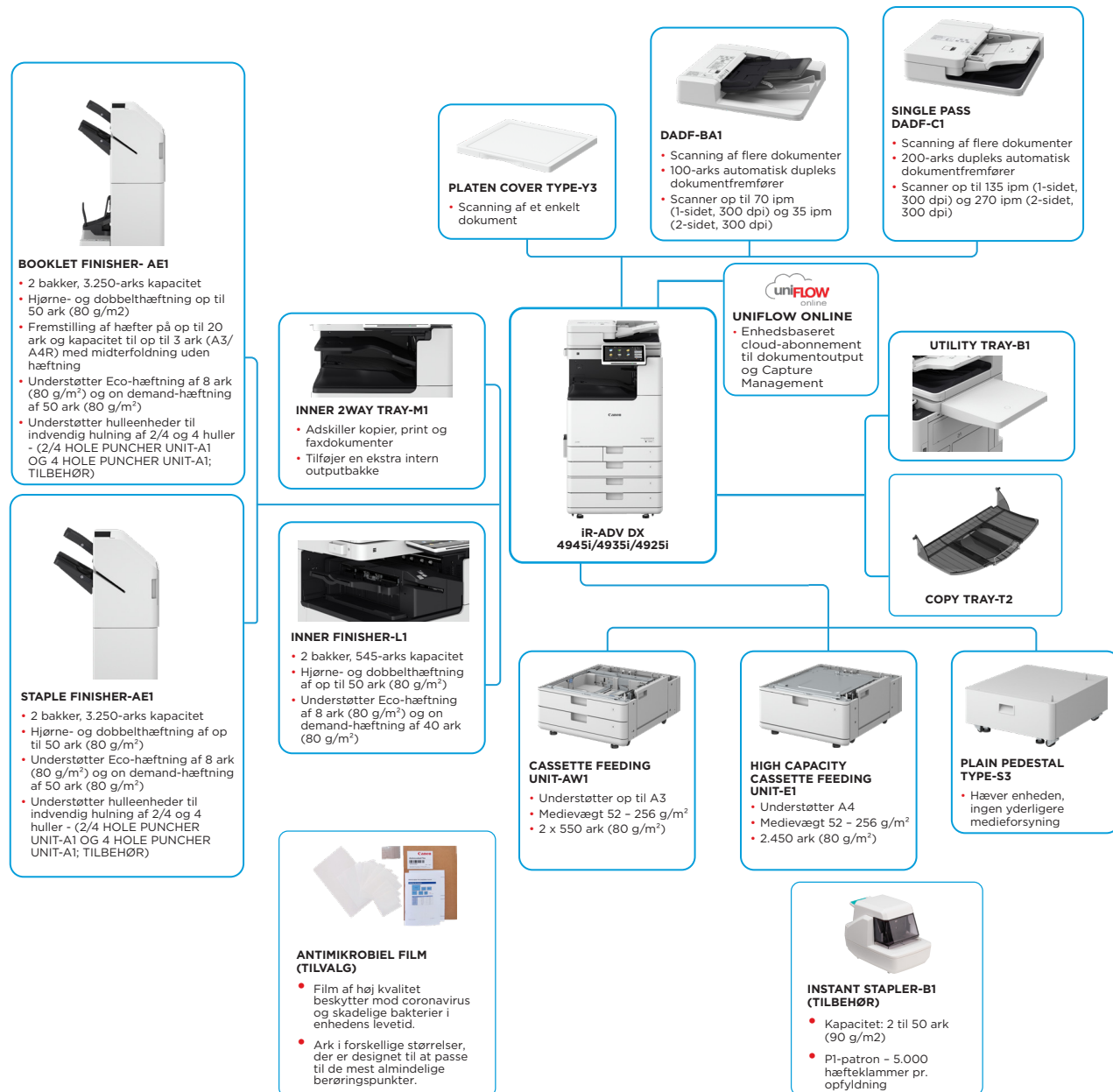


imageRUNNER ADVANCE DX 4900-serien

SMARTE SORT/HVID A3- MULTIFUNKTIONSPRINTERE TIL EFFEKTIV DOKUMENTBEHANDLING I HØJ KVALITET



VIGTIGSTE KONFIGURATIONS MULIGHEDER



Denne konfiguration er kun til illustrationsformål. Se [produktkonfiguratoren online](#) for at få en komplet liste over muligheder og kompatibilitet.

UFP (Unified Firmware Platform) sikrer, at de nyeste funktionsopgraderinger og sikkerhedsfunktioner er tilgængelige, hvilket giver en bedre brugeroplevelse på tværs af hele iR ADVANCE DX-porteføljen.

Canon

TEKNISKE SPECIFIKATIONER

imageRUNNER ADVANCE DX 4900-serien

HOVEDENHED	Sort/hvid multifunktional A3-laserprinter	Sidebeskrivelsesprog	Standard: UFRIL, PCL6 Valgfrit: Adobe® PostScript® 3™
Maskintype	Print, kopiering, scanning, send, gem og fax (tilvalg)	Direkte print (RUI)	PDF, EPS, TIFF/JPEG, XPS
Grundlæggende funktioner	1,8 GHz dual core-processor	Print fra mobile enheder og cloud-applikationer	AirPrint, Mopria, Universal Print fra Microsoft, Canon PRINT Business App og uniFLOW Online (tilvalg) Der findes en række software- og MEAP-baserede løsninger, der leverer print fra mobile enheder eller internetforbundne enheder og cloud-baserede tjenester afhængigt af jeres behov. Kontakt jeres salgsrepræsentant for at få flere oplysninger
Processor	10,1" TFT LCD WSVGA-touchscreen i farver	OS-standardprint	Android/Windows® 10/Windows® 11/Chrome OS/macOS (11.2.2 eller nyere), iOS (15.2 eller nyere), iPadOS
Kontrolpanel	Standard: RAM 3,5 GB Primær CPU-side: 2 GB Billedbehandling CPU-side: 1 GB + 0,5 GB (reserveret til billedbehandling)	Skrifttyper	PS-skrifttyper: 136 Roman PCL-skrifttyper: 93 Roman, 10 Bitmap-skrifttyper, 2 OCR-skrifttyper, Andale Mono WT J/K/S/T** (japansk, koreansk, forenklet og traditionelt kinesisk), strekkodeskrifttyper ²
Hukommelse	Standard: (SSD) 256 GB Tilbehør: (SSD) 1 TB	Printfunktioner	* Kræver PCL International Font Set-A1 (tilbehør). ** Kræver Barcode Printing Kit-D1 (tilbehør). Sikkert print, sikkert vandmærke, sidehoved/sidefod, sidelayout, to-sidet print, blandede papirformater/-retninger, omslag for/bag, tonerreduktion, plakatrprint, print med tvungen hold, printdato, planlagt print, print med en virtuel printer
Lagring	Standard: 1000Base-T/1000Base-TX/10Base-T Tilbehør: Trådløs LAN (IEEE 802.11 b/g/n) ANDET Standard: USB 2.0 (Host) x1, USB 3.0 (Host) x1, USB 2.0 (Enhed) x1 Tilbehør: Serial Interface, Copy Control Interface	Operativsystem	UFRIL: Windows® 10/11/Server 2012/Server 2012 R2/Server 2016/Server 2019/Server 2022, MAC OS X (10.13 eller nyere) PCL: Windows® 10/11/Server 2012/Server 2012 R2/Server 2016/Server 2019/Server 2022, MAC OS X (10.13 eller nyere) PS: Windows® 10/11/Server 2012/Server 2012 R2/Server 2016/Server 2019/Server 2022, MAC OS X (10.13 eller nyere) PPD: Windows® 10/11, MAC OS X (10.13 eller nyere)
Interface-tilslutning	NETVÆRK Standard: 1000Base-T/1000Base-TX/10Base-T Tilbehør: Trådløs LAN (IEEE 802.11 b/g/n) ANDET Standard: USB 2.0 (Host) x1, USB 3.0 (Host) x1, USB 2.0 (Enhed) x1 Tilbehør: Serial Interface, Copy Control Interface	KOPIESPECIFIKATIONER	iR-ADV DX 4945i: 1-sidet: Op til 45 sider/ minut (A4, A5, A5R, A6R), Op til 22 sider/ minut (A3), Op til 32 sider/ minut (A4R) iR-ADV DX 4935i: 1-sidet: Op til 35 sider/ minut (A4, A5, A5R, A6R), Op til 17 sider/ minut (A3), Op til 23 sider/ minut (A4R) iR-ADV DX 4925i: 1-sidet: Op til 25 sider/ minut (A4, A5, A5R, A6R), op til 15 sider/ minut (A3), op til 20 sider/ minut (A4R) iR-ADV DX 4945i: Ca. 4,6 sekunder eller mindre iR-ADV DX 4935i: Ca. 5,5 sekunder eller mindre iR-ADV DX 4925i: Ca. 6,1 sekunder eller mindre 600 x 600 Op til 9.999 kopier Automatisk eller manual (9 niveauer) Variabel zoom: 25 % til 400 % (intervaller på 1 %) Forudindstillet reduktion/forstørrelse: 25 %, 50 %, 70 %, 100 % (1:1) / 141 %, 200 %, 400 % Forudindstillet R/E-forhold efter område, tosidet, tæthedjustering, valg af originaltype, afbrydelsesfunktion, bog til to sider, tosidet original, jobopbygning, N på 1, tilførsels, bilagsark, originaler af forskellig størrelse, sidenummering, nummering af kopisat, skarphej, kantsletning, sikkert vandmærke, printdato, indermargin, print og kontrol, negativ/positiv, gentag billeder, flet jobblokke, spejlvendt billede, gem i postkasse, kopiér id-kort, spring tomme sider over, fri originalstørrelse, reserveret kopi, kopiér eksempel
Papirforsyningskapacitet (A4, 80 g/m²)	Standard: 1200 ark 100 ark: Universalsbakke x 1 550 ark: Standardkasse x 2 Maks.: 3.650 ark (med High Capacity Cassette Feeding Unit-E1)	Kopieringshastighed	iR-ADV DX 4945i: 1-sidet: Op til 45 sider/ minut (A4, A5, A5R, A6R), Op til 22 sider/ minut (A3), Op til 32 sider/ minut (A4R) iR-ADV DX 4935i: 1-sidet: Op til 35 sider/ minut (A4, A5, A5R, A6R), Op til 17 sider/ minut (A3), Op til 23 sider/ minut (A4R) iR-ADV DX 4925i: 1-sidet: Op til 25 sider/ minut (A4, A5, A5R, A6R), op til 15 sider/ minut (A3), op til 20 sider/ minut (A4R) iR-ADV DX 4945i: Ca. 4,6 sekunder eller mindre iR-ADV DX 4935i: Ca. 5,5 sekunder eller mindre iR-ADV DX 4925i: Ca. 6,1 sekunder eller mindre 600 x 600 Op til 9.999 kopier Automatisk eller manual (9 niveauer) Variabel zoom: 25 % til 400 % (intervaller på 1 %) Forudindstillet reduktion/forstørrelse: 25 %, 50 %, 70 %, 100 % (1:1) / 141 %, 200 %, 400 % Forudindstillet R/E-forhold efter område, tosidet, tæthedjustering, valg af originaltype, afbrydelsesfunktion, bog til to sider, tosidet original, jobopbygning, N på 1, tilførsels, bilagsark, originaler af forskellig størrelse, sidenummering, nummering af kopisat, skarphej, kantsletning, sikkert vandmærke, printdato, indermargin, print og kontrol, negativ/positiv, gentag billeder, flet jobblokke, spejlvendt billede, gem i postkasse, kopiér id-kort, spring tomme sider over, fri originalstørrelse, reserveret kopi, kopiér eksempel
Kapacitet papiroutput (A4, 80 g/m²)	Standard: 250 ark Maksimum 3.450 ark (med Staple Finisher-AE1 eller Booklet Finisher-AE1 og Copy Tray-T2)	Tid til første kopi (First-Copy-Out Time) (A4)	600 x 600 Op til 9.999 kopier Automatisk eller manual (9 niveauer) Variabel zoom: 25 % til 400 % (intervaller på 1 %) Forudindstillet reduktion/forstørrelse: 25 %, 50 %, 70 %, 100 % (1:1) / 141 %, 200 %, 400 %
Finishing-funktioner	Sætsortering, staksortering, forskydning, hæftning, ryghæftning, hulning, eco-hæftning, on demand-hæftning * Finishingfunktionerne kan variere afhængigt af det tilsluttede tilbehør.	Kopiopløsning (dpi)	Op til 9.999 kopier Automatisk eller manual (9 niveauer) Variabel zoom: 25 % til 400 % (intervaller på 1 %) Forudindstillet reduktion/forstørrelse: 25 %, 50 %, 70 %, 100 % (1:1) / 141 %, 200 %, 400 %
Understøttede medietyper	Universalsbakke: tyndt, almindeligt, kraftigt*, genbrugspapir, coated*, farve, kalkerpapir, kontraktpapir (Bond), transparenser, mærkater, forhullet, Letterhead, kuvert * SRA3-format understøttes ikke for coated (257-300 g/m ²) og kraftigt (257-300 g/m ²) papir. Øvre kassette: tyndt, almindeligt, kraftigt, genbrugspapir, farve, kontraktpapir (Bond), transparenser, forhullet, Letterhead, kuvert Nedre kassette: tyndt, almindeligt, kraftigt, genbrugspapir, farve, kontraktpapir (Bond), transparenser, forhullet, Letterhead, kuvert* * Envelope Feeder Attachment A (standard) er påkrævet.	Flere kopier	Op til 9.999 kopier Automatisk eller manual (9 niveauer) Variabel zoom: 25 % til 400 % (intervaller på 1 %) Forudindstillet reduktion/forstørrelse: 25 %, 50 %, 70 %, 100 % (1:1) / 141 %, 200 %, 400 %
Understøttede medieformater	Universalsbakke: Standardformat: SRA3, A3, A4, A4R, A5, A5R, A6R, B4, B5, B5R Brugerdefineret format: 98,4 x 139,7 mm til 320,0 x 457,2 mm Valgfrit format: 100,0 x 148,0 mm til 304,8 x 457,2 mm Kuverter: COM10 No.10, Monarch, ISO-C5, DL Brugerdefineret kuvertstørrelse: 98,0 x 98,0 mm til 320,0 x 457,2 mm Øverste kassette: Standardformat: A4, A5, A5R, A6R, B5 Brugerdefineret format: 105,0 x 148,0 mm til 297,0 x 215,9 mm Kuverter: ISO-C5 Nederste kassette: Standardformat: A3, A4, A4R, A5, A5R, A6R, B4, B5, B5R Brugerdefineret format: 105,0 x 148,0 mm til 304,8 x 457,2 mm Kuverter*: COM10 (No.10), Monarch, DL * Envelope Attachment A (standard) er påkrævet.	Kopitæthed	Op til 9.999 kopier Automatisk eller manual (9 niveauer) Variabel zoom: 25 % til 400 % (intervaller på 1 %) Forudindstillet reduktion/forstørrelse: 25 %, 50 %, 70 %, 100 % (1:1) / 141 %, 200 %, 400 %
Understøttede medie vægte	Universalsbakke: 52 til 300 g/m ² * SRA3-format understøttes ikke for coated (257-300 g/m ²) og kraftigt (257-300 g/m ²) papir. Understøttet gramvægt med Media Adjustment Kit-A1: 60-300 g/m ² Øverste/nederste kassette: 52 til 256 g/m ² Dupleks: 52 til 220 g/m ²	Forstørrelse	Op til 9.999 kopier Automatisk eller manual (9 niveauer) Variabel zoom: 25 % til 400 % (intervaller på 1 %) Forudindstillet reduktion/forstørrelse: 25 %, 50 %, 70 %, 100 % (1:1) / 141 %, 200 %, 400 %
Opvarmningstid (med Quick Start slået til)	Quick Start Mode: 4 sekunder eller mindre* * Tid fra enhedens opstart til, når kopieringsikonet vises og er aktiveret til at fungere på touchscreenen. Fra dvale: 10 sekunder eller mindre Fra opstart: 10 sekunder eller mindre* * Tiden fra enheden tændes, til den er klar til kopiering (ikke printreservation)	Kopifunktioner	Op til 9.999 kopier Automatisk eller manual (9 niveauer) Variabel zoom: 25 % til 400 % (intervaller på 1 %) Forudindstillet reduktion/forstørrelse: 25 %, 50 %, 70 %, 100 % (1:1) / 141 %, 200 %, 400 %
Mål (B x D x H)	Med Platen Cover-Y3: 565 x 692 x 788 mm Med Single Pass DADF-C1: 565 x 722 x 897 mm Med DADF-BA1: 565 x 719 x 891 mm	SPECIFIKATIONER FOR SCANNING	Standard: Farveplade Tilbehør: Platen Cover-Y3, Single Pass DADF-C1* eller DADF-BA1 [2-sidet til 2-sidet (automatisk med DADF)] * Registrering af filer/kopiér til 1-sidet understøttes DADF: dupleks automatisk dokumentfremfører
Installationsområde (B x D)	Basisversion: 978 x 1119 mm (med Single Pass DADF-C1 + højre dør og universalsbakke trukket helt ud + papirkassette åben) 978 x 1116 mm (med DADF-BA1 + højre dør og universalsbakke trukket helt ud + papirkassette åben) Fuldt konfigureret: 1.651 x 1.119 mm (med DADF-C1 med enkelt passage + Staple Finisher-AE1/Booklet Finisher-AE1 + Copy Tray-T2 trukket ud + papirkassette åben) 1.651 x 1.116 mm (med DADF-BA1 + Staple Finisher-AE1/Booklet Finisher-AE1 + Copy Tray-T2 trukket ud + papirkassette åben)	Type	Standard: Farveplade Tilbehør: Platen Cover-Y3, Single Pass DADF-C1* eller DADF-BA1 [2-sidet til 2-sidet (automatisk med DADF)] * Registrering af filer/kopiér til 1-sidet understøttes DADF: dupleks automatisk dokumentfremfører
Vægt* * inklusive toner	Med Platen Cover-Y3: Ca. 61 kg Med DADF-BA1: ca. 68 kg Med Single Pass DADF-C1: ca. 74 kg	Papirkapacitet for dokumentfremfører (80 g/m²)	Standard: Farveplade Tilbehør: Platen Cover-Y3, Single Pass DADF-C1* eller DADF-BA1 [2-sidet til 2-sidet (automatisk med DADF)] * Registrering af filer/kopiér til 1-sidet understøttes DADF: dupleks automatisk dokumentfremfører
PRINTSPECIFIKATIONER		Acceptable originaler og vægte	Standard: Farveplade Tilbehør: Platen Cover-Y3, Single Pass DADF-C1* eller DADF-BA1 [2-sidet til 2-sidet (automatisk med DADF)] * Registrering af filer/kopiér til 1-sidet understøttes DADF: dupleks automatisk dokumentfremfører
Printhastighed (sort/hvid)	iR-ADV DX 4945i: 1-sidet: Op til 45 sider/min. (A4, A5, A5R, A6R), Op til 22 sider/ minut (A3), Op til 32 sider/ minut (A4R) iR-ADV DX 4935i: 1-sidet: Op til 35 sider/min. (A4, A5, A5R, A6R), Op til 17 sider/ minut (A3), Op til 23 sider/ minut (A4R) iR-ADV DX 4925i: 1-sidet: Op til 25 sider/min. (A4, A5, A5R, A6R), Op til 15 sider/ minut (A3), Op til 20 sider/ minut (A4R)	Understøttede medieformater	Standard: Farveplade Tilbehør: Platen Cover-Y3, Single Pass DADF-C1* eller DADF-BA1 [2-sidet til 2-sidet (automatisk med DADF)] * Registrering af filer/kopiér til 1-sidet understøttes DADF: dupleks automatisk dokumentfremfører
Printopløsning (dpi)	1200 x 600, 1200 x 1200 (halv hastighed)	Scanningshastighed (sider/ min.: sort/hvid, farve, A4)	Standard: Farveplade Tilbehør: Platen Cover-Y3, Single Pass DADF-C1* eller DADF-BA1 [2-sidet til 2-sidet (automatisk med DADF)] * Registrering af filer/kopiér til 1-sidet understøttes DADF: dupleks automatisk dokumentfremfører
		Scanningsopløsning (dpi)	Standard: Farveplade Tilbehør: Platen Cover-Y3, Single Pass DADF-C1* eller DADF-BA1 [2-sidet til 2-sidet (automatisk med DADF)] * Registrering af filer/kopiér til 1-sidet understøttes DADF: dupleks automatisk dokumentfremfører



TEKNISKE SPECIFIKATIONER

imageRUNNER ADVANCE DX 4900-serien

Specifikationer for Pull Scan	Colour Network ScanGear2. Til både TWAIN- og WIA-understøttede operativsystemer: Windows® 10/11/Server 2012/Server 2012 R2/Server 2016/Server 2019/Server 2022	Netværkssikkerhed	TLS 1.3, IPsec, IEEE802.1X-godkendelse, SNMP V3.0, firewall-funktionalitet (IP/MAC-adressefiltrering), WPA3-understøttelse, understøttelse af netværk (kablet LAN/trådløst LAN, kablet LAN/kablet LAN), deaktivering af ubrugte funktioner (aktivering/deaktivering af protokolker/programmer, aktivering/deaktivering af fjernbrugerinterface, aktivering/deaktivering af USB-interface), kommunikationslinjeseperation (G3 FAX, USB-port, Advanced Space, scanning og afsendelse - virusadvarsel i forbindelse med modtagelse af e-mail)
Scanningsmetode	Push scan, pull scan, scan til box, scan til advanced space, scan til netværk, scan til USB-nøgle, scan til mobil enhed, scan til cloud (uniFLOW Online (tilvalgt))	Enhedsikkerhed	Beskyttelse af SSD-data [SSD-datkryptering (FIPS 140-2/140-3)*, SSD-lås], initialisering af standard SSD, Trusted Platform Module (TPM 2.0), skjult joblog-funktion, beskyttelse af MFP-softwareintegritet, kontrol af firmware-modstandsvevne for MFP-software og platform (NIST SP800-193) med automatisk systemgendannelse (Bekræft system ved opstart, registrering af indtrængen under kørsel med McAfee Embedded Control), HCD-PP Common Criteria Certification * validering afventer
SPECIFIKATIONER FOR SEND		Enhedsstyring og auditering	Administratordagskode, fjernadministreret tofaktorgodkendelse, digitalt certifikat og nøglehåndtering, revisionslog, samarbejde med eksternt sikkerhedsrevisionssystem (Sikkerhedsinformations- og hændelsehåndtering), registrering af billeddata, indstilling af sikkerhedspolitik
Destination	Standard: E-mail/Internet FAX (SMTP), SMB3.11, FTP, WebDAV, Mail Box Tilbehør: Super G3-FAX, IP-Fax	MILJØMÆSSIGE SPECIFIKATIONER	
Adressebog	LDAP (2.000)/lokalt (1.600)/hurtigopkald (200)	Driftsmiljø	Temperatur: 10 til 30 °C Luftfugtighed: 20 til 80 % RH (Relativ fugtighed)
Send opløsning (dpi)	Push: op til 600 x 600 Pull: op til 600 x 600	Strømkilde	220 - 240 V, 50/60 Hz, 5 A
Kommunikationsprotokol	FTP: (TCP/IP), SMB3.11 (TCP/IP), WebDAV E-mail/iFax: SMTP (send), POP3 (modtag)	Strømforsbrug	Maks.: ca. 1500 W Kopiering (med kontinuerlig scanning fra DADF): Ca. 666 W ¹ Standby: ca. 45,5 W ¹ Dvale: Ca. 0,8 W ² ¹ Referenceværdi: målt én enhed ² Dvale på 0,8 W er ikke tilgængelig under alle forhold på grund af bestemte indstillinger.
Filformat	Standard: TIFF, JPEG, PDF (Kompakt, Søgbar, Anvend politik, Optimering til nettet, PDF-A/1-b.Trace & Smooth, Krypteret, Enhedsregistrat, Brugersignatur), XPS (Kompakt, Søgbar, Enhedsregistrat, Brugersignatur), Office Open XML (PowerPoint, Word)	TEC (Typical Electricity Consumption)*:	iR-ADV DX 4945i: 0,45 kWh iR-ADV DX 4935i: 0,34 kWh iR-ADV DX 4925i: 0,25 kWh * iht. USA Energy Star 3.0
Universal Send-funktioner	Valg af originaltype, tosidet original, bog med to sider, originaler med forskellig størrelse, tæthedjustering, skarphed, kopieringsforhold, slet ramme, jobudformning, forsinket afsendelse, eksempelvisning, besked om færdigt job, filnavn, emne/meddelelse, svar til, e-mailprioritet, TX-rapport, oprindelig indholdsretning, spring tomme sider over	Støjniveauer	For at få yderligere oplysninger om Erp.Lot6/26-bestemmelserne kan du besøge: https://www.canon-europe.com/for_work/lot26/ Lydtrykniveau (LWA, m) I drift (sort/hvid) (enkeltsidet) iR-ADV DX 4945i: 64 dB, Kv 3 dB iR-ADV DX 4935i: 62 dB, Kv 3 dB iR-ADV DX 4925i: 61 dB, Kv 3 dB * Referenceværdi: kun én enhed med ISO7779 blev målt, beskrevet med ISO9296 (2017). Lydtryk (LpA,m) Omkringståendes placering: I drift (sort/hvid) (enkeltsidet/dobbelt-sided) iR-ADV DX 4945i: 49 dB/51 dB iR-ADV DX 4935i: 49 dB/50 dB iR-ADV DX 4925i: 46 dB/48 dB * Referenceværdi: kun én enhed med ISO7779 blev målt, beskrevet med ISO9296 (2017).
SPECIFIKATIONER FOR FAX		Standarder	Blue Angel
Maksimalt antal forbindelseslinjer	1	FORBRUGSSTOFFER	
Modemhastighed	Super G3: 33,6 kbps G3: 14,4 kbps	Tonerpatroner	C-EXV 66 sort toner
Komprimeringsmetode	MH, MR, MMR, JBIG	Toner (forventet udbytte ved 6 % dækning)	C-EXV 66 Toner BK: 44.500 sider
Opløsning (dpi)	400 x 400 (ultrafin), 200 x 400 (superfin), 200 x 200 (fin), 200 x 100 (normal)	SOFTWARE- OG PRINTERADMINISTRATION	
Afsendelses- og modtagelsesstørrelse	Sender: A3, A4, A4R, A5 ¹ , A5R ¹ , B4, B5 ² , B5R ¹ Modtagelse: A3, B4, A4, A4R, A5R, B5, B5R ¹ Sendt som A4 ² Sendt som B4 kort	Sporing og rapportering	Universal Login Manager (ULM) uniFLOW Online Express* * Du kan få flere oplysninger ved at gå til: uniFLOW Online Express uniFLOW Online
Faxhukommelse	Op til 30.000 sider (2.000 job)	Fjernbetjeningsværktøjer	iWEMC eMaintenance Content Delivery System
Hurtigkald	Maks. 200	Scannersoftware	Color Network ScanGear 2
Gruppeopkald/modtagere	Maks. 199 numre	Optimeringsværktøjer	Canon Driver Configuration Tool
Rundsending	Maks. 256 adresser	Platform	MEAP (Multifunctional Embedded Application Platform)
Sikkerhedskopiering af hukommelse	Ja	Dokumentudgivelse	Kofax Power PDF Advanced (Tilbehør)
Faxfunktioner	Afsenders navn (TTI), valg af telefonlinje (ved afsendelse af fax), direkte afsendelse, forsinket afsendelse, eksempelvisning, meddelelse om udført job, TX-rapport, afbrudt transmission, rundsending, afsendelse af adgangskode/underadresse, fortrolig postkasse, 2 på 1 log	PAPIRFORSYNINGSMULIGHEDER	
LAGRINGSSPECIFIKATIONER		CASSETTE FEEDING UNIT-AW1	Papirkapacitet: 550 ark x 2 (1.100 ark) (80 g/m ²) Papirtype: Tyndt, almindeligt, genbrugspapir, farvet, kraftigt, Bond (kontraktpapir), transparenter, kanthullet, brevpapir Papirformat: A3, A4, A4R, A5, A5R, A6R, B4, B5, B5R Brugerdefineret format: 105,0 x 148,0 mm til 304,8 x 457,2 mm Gramvægt: 52 til 256 g/m ² Strømkilde: Fra hovedenheden Mål (B x D x H): 565 x 635 x 248 mm Vægt: ca. 16,0 kg
Mailboks (antal understøttet)	100 brugerindbakker, 1 Memory RX-indbakke, 50 Fortrolig fax-indbakker Der kan maksimalt gemmes 30.000 sider (2.000 job)	High Capacity Cassette Feeding Unit-E1	Papirkapacitet: 2.450 ark (80 g/m ²) Papirtype: Tyndt, almindeligt, genbrugspapir, farvet, kraftigt, Bond (kontraktpapir), kanthullet, brevpapir Papirformat: A4 Gramvægt: 52 til 256 g/m ² Strømkilde: Fra hovedenheden Mål (B x D x H): 565 x 650 x 248 mm Vægt: ca. 28,0 kg
Advanced Space	Kommunikationsprotokol: SMB eller WebDAV Understøttet klient-pc: Windows® 10/11 Samtidige forbindelser (maks.): SMB: 64, WebDAV: 3		
Advanced Space Ledig diskplads	Standard: 16 GB (Med ekstraudstyr: Maks. 480 GB)		
Advanced Space - funktioner	Godkendelse af Advanced Space-login, sorteringsfunktion, print en PDF-fil med et kodeord, understøttelse af imageWARE Secure Audit Manager, søg, eksempelvisning af fil, Authentication Management, offentligt tilgængelig, URI TX, sikkerhedskopi/gendannelse		
SIKKERHEDSSPECIFIKATIONER			
Godkendelse og adgangskontrol	Brugergodkendelse (login med billede, login med billede og pinkode, login med kort*, login med brugernavn og adgangskode, login på funktionsniveau, login med mobil), godkendelse med Afdelings-ID (login med Afdelings-ID og pinkode, login på funktionsniveau), uniFLOW Online Express (login med pinkode, login med billede, login med billedet og pinkode, login med kort, login med kort og pinkode, login med brugernavn og adgangskode, login med Afdelings-ID og pinkode, login på funktionsniveau), Access Management System (Adgangskontrol) * Kortlæsere er tilbehør, se hardwaretilbehør Aktivering er påkrævet.		
Dokumentsikkerhed	Printsikkerhed (sikkert print, krypteret sikkert print, print med tvungen tilbageholdelse, uniFLOW Secure Print™), Modtag datasisikkerhed (fortrolig faxindbakke videresender automatisk modtagne dokumenter), scanningsikkerhed (Krypteret PDF, Enhedsregistrat PDF/XPS, Brugersignatur PDF/XPS, Adobe LiveCycle® Rights Management ES2.5-integration), BOX-sikkerhed (adgangskodebeskyttet postkasse, Advanced Space-adgangskontrol), send datasisikkerhed (indstilling til anmodning om adgangskodeinput pr. transmission, begrænsede e-mail-/filafsendelsesfunktioner, bekræftelse af faxnummer, tillad/begræns faxdrivertransmissioner, tillad/begræns afsendelse fra historik, S/MIME-support), dokumentsporing (sikkert vandmærke) ¹ Kræver uniFLOW Online/uniFLOW		

TEKNISKE SPECIFIKATIONER

imageRUNNER ADVANCE DX 4900-serien

OUTPUTMULIGHEDER*

Inner 2way Tray-M1

* Papirkapaciteten kan variere med forskellige papirtyper/-formater.

Bakkekapaletet (med papir på 80 g/m²)

Øverste bakke: A4, A5, A5R, A6R, B5, B5R: 85 ark
SRA3, A3, A4R, B4: 40 ark
Nederste bakke (standardbakke): A4, A5, A5R, A6R, B5, B5R: op til 220 ark
SRA3, A3, A4R, B4: op til 100 ark
Gramvægt: 52 til 300 g/m²
Mål (B x D x H): 428 x 405 x 88 mm
Vægt: 0,7 kg

Copy Tray-T2

Kapacitet (med papir på 80 g/m²):

A4, A5R, B5, B5R: 100 ark
A3, A4R, B4: 65 ark
Mål (B x D x H): 442 x 373 x 176 mm (monteret på hovedenheden, når udtræksbakken er trukket ud)
Vægt: 0,5 kg

Inner Finisher-L1

Bakkekapaletet (med papir på 80 g/m²):

Øverste bakke: SRA3, A3, A4, A4R, A5, A5R, A6R, B4, B5, B5R: Ca. 45 ark

Nederste bakke: A4, A5, A5R, B5: ca. 500 ark
SRA3, A3, A4R, B4, B5R: 250 ark
A6R: 30 ark
Kuvert: 10 ark

Gramvægt: 52 til 300 g/m²

Hæftningsplacering: hjørne, dobbelt

Hæftningskapacitet:

A4, B5: 50 ark (52 til 90 g/m²)

A4R: 40 ark (52 til 90 g/m²)

A3, B4: 30 ark (52 til 90 g/m²)

Eco-hæftning:

A3, A4, B4, B5: 10 ark (52 til 64 g/m²)

8 ark (65 til 81,4 g/m²)

6 ark (82 til 105 g/m²)

On demand-hæftning: Ca. 40 ark (80 g/m²)

Mål (B x D x H): 727 x 525 x 225 mm (monteret på hovedenheden, når udtræksbakken er trukket ud)

Vægt: ca. 9,1 kg

Inner 2/4 Hole Puncher-D1

(Kræver Inner Finisher-L1)

To eller fire huller

Acceptabel gramvægt ved hulning: 52 til 300 g/m²

Acceptabelt papirformat ved hulning: To huller A3, A4, A4R, A5, B4, B5, B5R

Fire huller A3, A4

Inner 4 Hole Puncher-D1

(Kræver Inner Finisher-L1)

Fire huller

Acceptabel gramvægt ved hulning: 52 til 300 g/m²

Acceptabelt papirformat ved hulning:

Fire huller: A3, A4, A4R, A5, B4, B5, B5R

Staple Finisher-AE1

Bakkekapaletet (med papir på 80 g/m²):

Øverste bakke: A4, A5, A5R, A6R, B5: Ca. 250 ark

SRA3, A3, A4R, B4, B5R: Ca. 125 ark

Nederste bakke: A4, A5, A5R, B5: 3.000 ark

SRA3, A3, A4R, B4, B5R: 1.500 ark

A6R: 250 ark

Kuvert: Monarch: 30 ark, COM10 nr. 10, DL, ISO-C5: 100 ark

Gramvægt:

Øverste bakke: 52 til 256 g/m²

Nederste bakke: 52 til 300 g/m²

Hæftningsplacering: hjørne, dobbelt

Hæftningskapacitet: A4, B5: 50 ark (52 til 90 g/m²)

A4R: 40 ark (52 til 90 g/m²)

A3, B4: 30 ark (52 til 90 g/m²)

Eco-hæftning:

A3, A4: 10 ark (52 til 64 g/m²)

8 ark (65 til 81,4 g/m²)

6 ark (82 til 105 g/m²)

Hæftning on demand: 50 ark (52 til 90 g/m²)

Mål (B x D x H): 637 x 623 x 1.021 mm

(når udvidelsesbakken er trukket ud)

Vægt: ca. 30,0 kg

Booklet Finisher-AE1

(Inkluderer ovenstående grundlæggende

hæftespecifikationer for Staple Finisher-AE1.)

Papirformat ved ryghæftning: A3, A4R, B4

Hæftningskapacitet ved ryghæftning: 20 ark x 10 sæt

(52 til 81,4 g/m²) (inkl. 1 omslagsark på op til 256 g/m²)

Kapacitet for foldet bundt uden hæftning: op til 3 ark

(52 til 105 g/m²)

Strømforsyning: Fra hovedenheden

Mål (B x D x H): 637 x 623 x 1.021 mm

(når udvidelsesbakken er trukket ud)

Vægt: ca. 53,0 kg

2/4 Hole Puncher Unit-A1

(Kræver enten Staple Finisher-AE1 eller Booklet

Finisher-AE1)

To eller fire huller

Acceptabel gramvægt ved hulning: 52 til 300 g/m²

Acceptabelt papirformat ved hulning:

To huller, A3, A4, A4R, A5, B4, B5, B5R,

Fire huller A3, A4

4 Hole Puncher Unit-A1

(Kræver enten Staple Finisher-AE1 eller Booklet

Finisher-AE1)

Fire huller

Acceptabel gramvægt ved hulning: 52 til 300 g/m²

Acceptabelt papirformat ved hulning:

Fire huller: A3, A4, A4R, A5, B4, B5, B5R

HARDWARETILBEHØR

Kortlæsere

Copy Card Reader-F1

Copy Card Reader Attachment-B7

IC-kortlæser til Numeric Keypad-A1

ANDET

Single Pass DADF-C1

DADF-BA1

Platen Cover-Y3

Utility Tray-B1

Numeric Keypad-A2

Instant Stapler-B1 (tilbehør)

Media Adjustment Kit-A1

SIKKERHEDSFUNKTIONER

Datasikkerhed

250 GB SSD-A1 (brugt med Memory Mirroring Kit-A1)

1 TB SSD-A1

Memory Mirroring Kit-A1

SYSTEM- OG CONTROLLERINDSTILLINGER

Printtilbehør

PCL International Font Set-A1

PS Printer Kit-BG1

Barcode Printing Kit-D1

Systemtilbehør

Copy Control Interface Kit-A1

Serial Interface Kit-K3

Wireless LAN Board-F1

Faxtilbehør

Super G3 FAX Board-BH1

Remote Fax Kit-A1

IP FAX Expansion Kit-B1

ANDET TILBEHØR

Adgangstilbehør

ADF Access Handle-A1

Voice Guidance Kit-G1

Voice Operation Kit-D1

Hæfteklammepatroner

Staple Cartridge-Y1 (2 x 2.000 stk.) *

* Kun til Booklet Finisher

Staple-P1 (2 x 5.000 stk.)

Beskyttelse af enheden

Antimikrobiel film* - Ark i forskellige størrelser, der er designet til at passe til de mest almindelige berøringspunkter.

* Det anbefales, at en servicetekniker monterer den

Software og løsninger



Certificeringer og kompatibilitet



Canon Inc.

canon.com

Canon Europe

canon-europe.com

Danish edition

© Canon Europa N.V., 2023