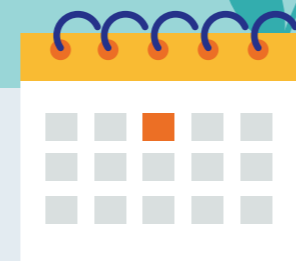


# HISTORIEN TIL CANON CU-SERIEN



## Ingenting varer evig

**1** Behovene på arbeidsplassen er i stadig utvikling. Det gjør også teknologien. Derfor bytter de fleste kontorer ut multifunksjonskriverne (MFP-ene) sine **når det har gått tre til fem år**.



MFP-ene våre er laget for å vare. De vil fremdeles fungere på et høyt ytelsesnivå selv etter at den første livssyklusen er over.

## E-avfallsfjellet

FN sier at globalt e-avfall kan nå **120 millioner tonn** per år innen 2050<sup>1</sup>, og at dyrebare metaller til en verdi av 10 milliarder amerikanske dollar går til spille hvert år<sup>2</sup>.

Hvordan skal vi håndtere denne utfordringen?

Vi bruker materialer om igjen, forlenger levetiden til teknologien og støtter den sirkulære økonomien.

1 - PACE / UN / The E-waste Coalition: A New Circular Vision for Electronics: Time for a Global Reboot  
2 - UN: The Global E-Waste Monitor 2020



## Renover og oppdater

Når kontraktene deres utløper, sender vi utvalgte multifunksjonskriverne med minst 50 % levetid igjen på disken til lokale renoveringsanlegg. Disse anleggene må oppfylle strenge standarder som fastsettes av kvalitetscenteret vårt i Giessen, et spesialbygd produksjonsanlegg i Tyskland.

**Egnede enheter blir renoveret:** De tas fra hverandre, kontrolleres, rengjøres og kontrolleres på nytt. Renoveringsprosessen som hvert land følger, er sertifisert av Giessen og Canon Europe.



## CU-renoveringsprosessen (sertifisert brukt):

**1**

Kontroller visuell tilstand, feilhistorikk og funksjoner – og skift ut deler etter behov

**2**

Slett lagrede data

**3**

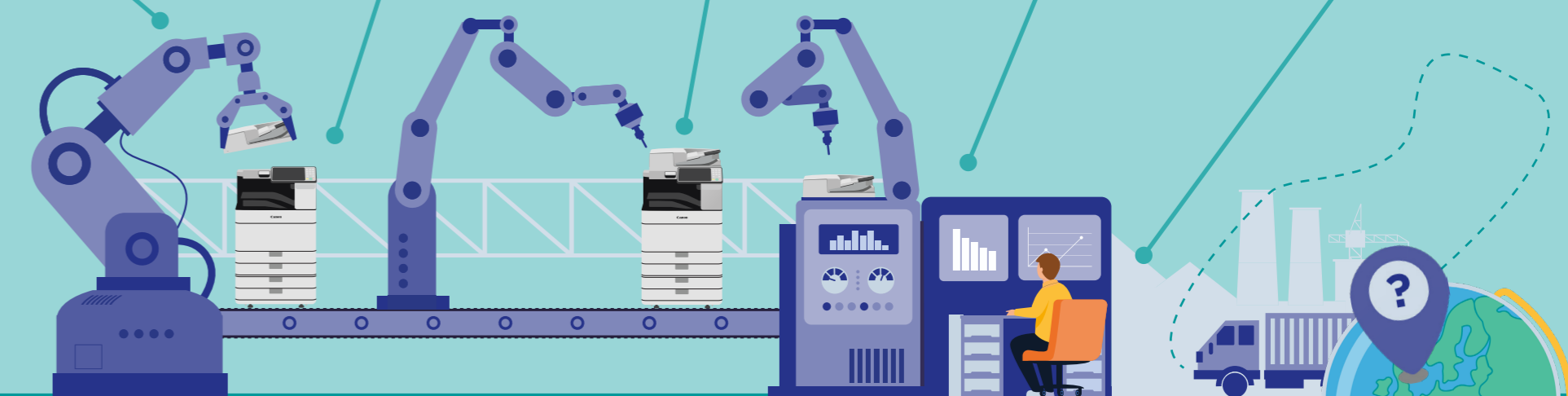
Ren fra topp til bunn, på innsiden og utsiden, i hver del og i hvert hjørne

**4**

Juster bildekvaliteten, og kontroller funksjonene på nytt

**5**

Oppdater til den nyeste fastvaren, og sørg for elektrisk sikkerhet



## Pålitelig ytelse til en lavere pris

**4**

CU-serien hjelper bedrifter med å få tilgang til utskrifter av høy kvalitet til en lavere pris, samtidig som de fortsatt har Canons gode pålitelighet.

**Bedrifter kan fremme bærekraftmålene sine ved å bidra til den sirkulære økonomien.** Enheter i Canons CU-serie er utviklet på lokale renoveringsanlegg, slik at utslipp som CO<sub>2</sub> som følge av transport, minimeres.

**Canon**

Gå til nettstedet vårt for å finne ut mer

