

HET VERHAAL VAN DE CANON CU-SERIE



Niets duurt voor altijd

1 De eisen die aan de werkplek worden gesteld veranderen constant. Hetzelfde geldt voor technologie. Multifunctionele printers (MFP's) voor kantoren worden gemiddeld elke **drie tot vijf jaar** vervangen.

Onze MFP's zijn gemaakt om lang mee te gaan. Ze kunnen zelfs na het einde van hun eerste levenscyclus op een hoog prestatieniveau blijven werken.

De berg elektronisch afval

Volgens de VN zou elektronisch afval in 2050 wereldwijd tot wel **120 miljoen ton** per jaar kunnen bedragen¹ en wordt er jaarlijks \$ 10 miljard aan edelmetaal verspild².

Hoe gaan wij deze uitdaging aan?

We hergebruiken materialen, verlengen de levensduur van technologie en ondersteunen de circulaire economie.

1 - PACE / UN / The E-waste Coalition: A New Circular Vision for Electronics: Time for a Global Reboot
2 - UN: The Global E-waste Monitor 2020



Reviseren en vernieuwen

Als de contracten eindigen, sturen we geselecteerde multifunctionele printers met een resterende levensduur van ten minste 50% naar lokale revisiecentra. Deze centra moeten voldoen aan de strenge normen die zijn vastgesteld door onze kwaliteitshub in Giessen, een speciaal gebouwde productiefaciliteit in Duitsland.

Geschikte apparaten worden gereviseerd: ze worden uit elkaar gehaald, geïnspecteerd, gereinigd en opnieuw geïnspecteerd. Het revisieproces dat elk land volgt, is gecertificeerd door Giessen en Canon Europe.



Het revisieproces voor de CU (Certified Used):

1

Controleer de visuele toestand, fouten uit het verleden en functies, en vervang onderdelen indien nodig

2

Wis alle opgeslagen gegevens

3

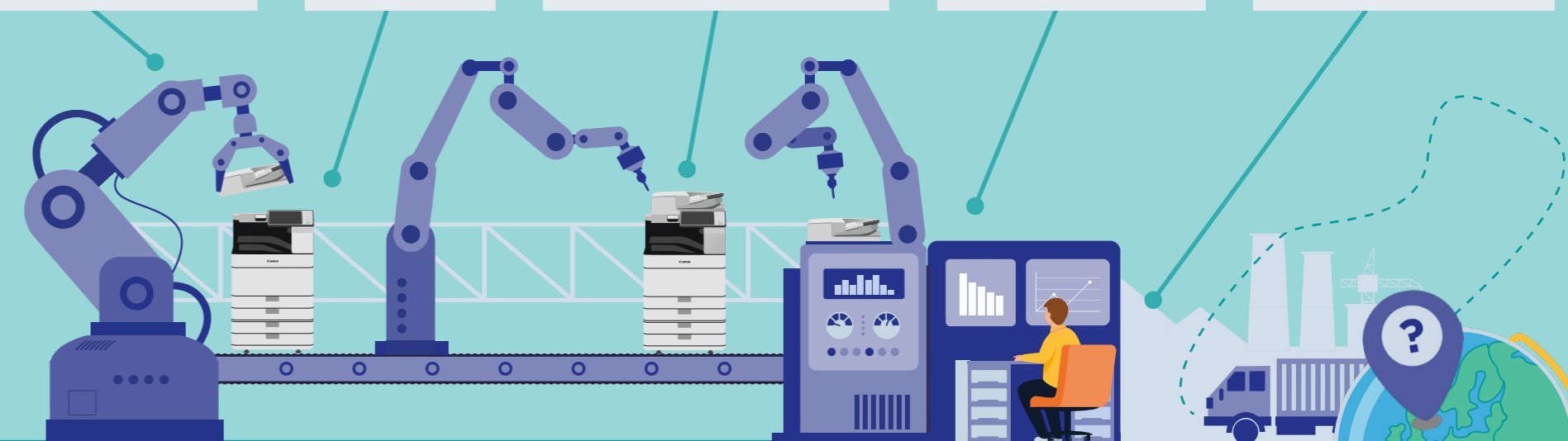
De boven- en onderkant, binnen- en buitenkant, elk onderdeel en elke hoek worden gereinigd

4

Pas de beeldkwaliteit aan en controleer de functies opnieuw

5

Werk de firmware bij naar de nieuwste versie en zorg voor elektrische veiligheid



Betrouwbare prestaties voor minder geld

4

De CU-serie helpt bedrijven bij het printen van hoge kwaliteit tegen een lagere prijs, terwijl de betrouwbaarheid van Canon nog steeds gewaarborgd blijft.

Bedrijven kunnen hun duurzaamheidsdoelstellingen halen door bij te dragen aan de circulaire economie. Apparaten uit de Canon CU-serie worden in lokale revisiecentra gemaakt, zodat de uitstoot van bijvoorbeeld CO₂ als gevolg van transport tot een minimum wordt beperkt.