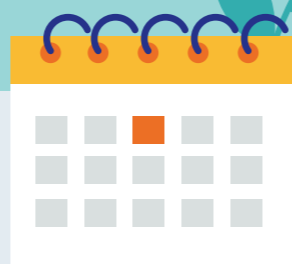


LA STORIA DELLA GAMMA CANON CU



Nulla è per sempre

1 Le esigenze degli ambienti di lavoro mutano continuamente. Così come la tecnologia. Ecco perché, per la maggior parte, le stampanti multifunzione (MFP) per ufficio **vengono sostituite ogni tre/cinque anni.**



Le nostre MFP sono costruite per durare **a lungo**. Continuano a funzionare offrendo prestazioni elevate anche al termine del loro ciclo di vita iniziale.

Una montagna di rifiuti elettronici

Secondo le Nazioni Unite, entro il 2050 i rifiuti elettronici globali potrebbero raggiungere **120 milioni di tonnellate** l'anno¹. Inoltre, ogni anno vengono sprecati metalli preziosi per un valore di 10 miliardi di dollari².

2

Come affrontiamo il problema?

Riutilizziamo i materiali, prolunghiamo la durata dei dispositivi tecnologici e supportiamo l'economia circolare.

1 - PACE / ONU / The E-waste Coalition: A New Circular Vision for Electronics: Time for a Global Reboot
2 - ONU: The Global E-waste Monitor 2020



Ricondiziona e rinnova

A fine contratto, inviamo stampanti multifunzione selezionate con almeno il 50% di vita residua ai centri di ricondizionamento locali. **I centri devono soddisfare i rigorosi standard stabiliti dal nostro polo di eccellenza qualitativa a Giessen, uno stabilimento di produzione dedicato in Germania.**

I dispositivi idonei vengono ricondizionati: si effettuano smontaggio, ispezione, pulizia e una seconda ispezione. Il processo di ricondizionamento seguito da ciascun Paese è certificato da Giessen e Canon Europe.



Il processo di ricondizionamento dei dispositivi CU (usati certificati):

1

Controllo visivo delle condizioni, verifica dello storico degli errori e delle funzioni. Sostituzione dei componenti, ove necessario

2

Rimozione dei dati memorizzati

3

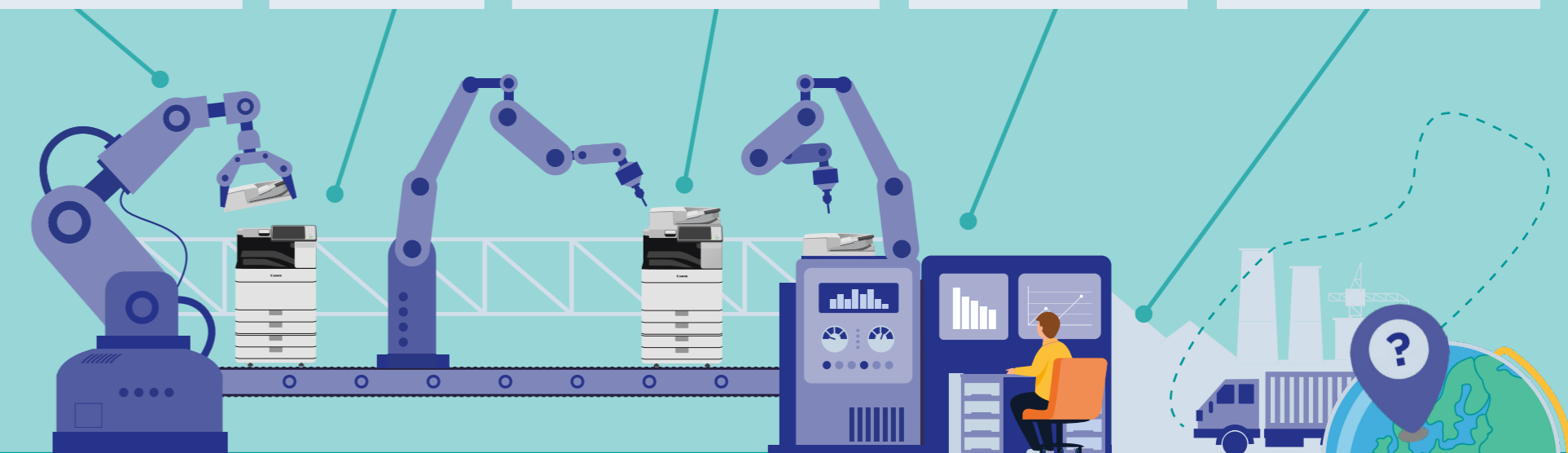
Pulizia completa dall'alto verso il basso, all'interno e all'esterno, di ogni singolo componente e spazio

4

Regolazione della qualità dell'immagine e ulteriore controllo delle funzioni

5

Aggiornamento del firmware alla versione più recente e verifica della sicurezza elettrica



Prestazioni affidabili a costi ridotti

4

La gamma CU offre alle aziende stampe di alta qualità a un prezzo ridotto, senza rinunciare all'affidabilità di Canon.

Le aziende promuovono l'avanzamento dei loro obiettivi di sostenibilità, contribuendo all'economia circolare. I dispositivi della gamma Canon CU vengono creati in centri di ricondizionamento locali, in modo da ridurre al minimo le emissioni di CO₂ derivanti dal trasporto.

Canon

Visita il nostro sito Web per maggiori informazioni

