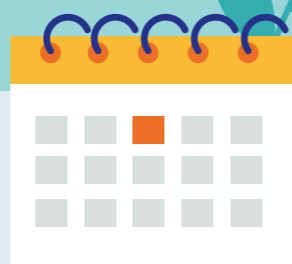


L'HISTOIRE DE LA GAMME CANON CU



Rien n'est éternel

1 Les besoins des espaces de travail ne cessent d'évoluer. Tout comme la technologie. C'est pourquoi la plupart des imprimantes multifonctions sont remplacées tous les **trois à cinq ans**.



Nos imprimantes multifonctions sont **conçues pour durer**. Elles peuvent continuer à fonctionner à un niveau élevé de performances, même après la fin de leur cycle de vie initial.

La montagne de déchets électroniques

2 Selon les Nations Unies, les déchets électroniques mondiaux pourraient atteindre **120 millions de tonnes** par an d'ici 2050¹ et 10 milliards de dollars de métaux précieux sont gaspillés chaque année².

Comment relevons-nous ce défi ?
Nous réutilisons les matériaux, nous allongeons la durée de vie de la technologie et nous soutenons l'économie circulaire.

1 - PACE / NU / Coalition contre les déchets électroniques : « A New Circular Vision for Electronics: Time for a Global Reboot »
2 - NU : Suivi des déchets électroniques à l'échelle mondiale pour 2020



Reconditionnement et rafraîchissement

À la fin de leur contrat, nous envoyons des imprimantes multifonctions sélectionnées, dont la durée de vie restante est d'au moins 50 %, à des centres de reconditionnement locaux. **Ces centres doivent répondre à des normes strictes définies par notre centre d'excellence qualité à Giessen, une usine de fabrication spécialisée en Allemagne.**

3 Les appareils adaptés sont reconditionnés : ils sont démontés, inspectés, nettoyés et inspectés à nouveau. Le processus de reconditionnement suivi par chaque pays est certifié par Giessen et Canon Europe.



Le processus de reconditionnement CU (« Certified Used », « occasion certifiée ») :

1

Vérification de l'état visuel, de l'historique des erreurs et des fonctions et remplacement des pièces si nécessaire

2

Suppression de toutes les données stockées

3

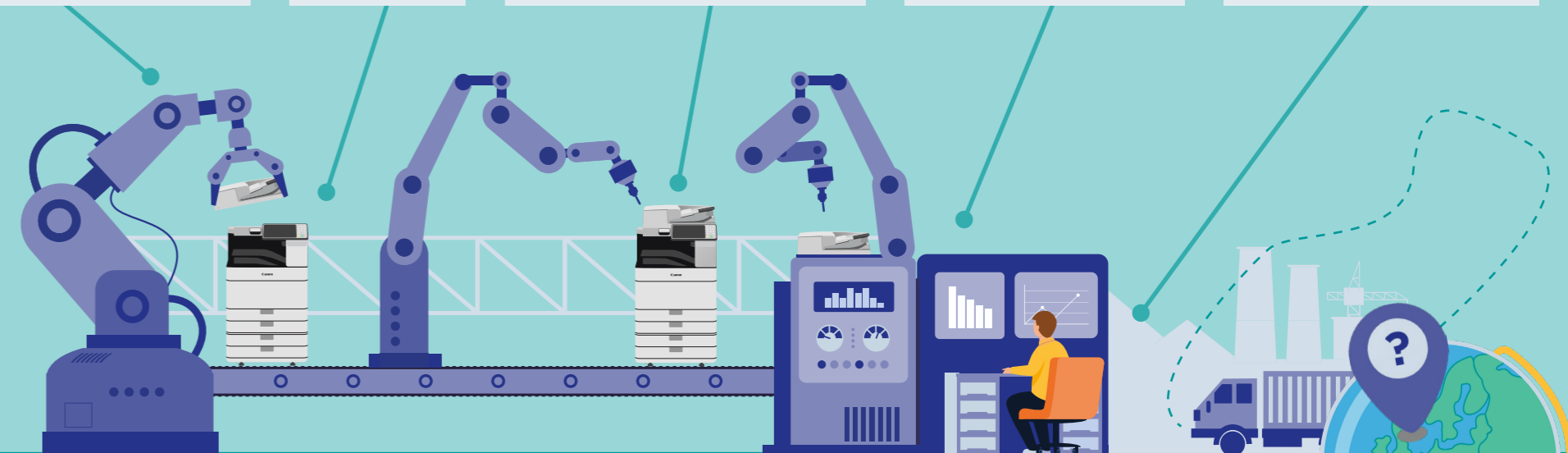
Nettoyage de haut en bas, à l'intérieur et à l'extérieur, de chaque pièce, de chaque partie

4

Réglage de la qualité d'image et nouvelle vérification des fonctions

5

Mise à jour vers la dernière version du micrologiciel et garantie de la sécurité électrique



Des performances fiables à moindre coût

4

La gamme CU permet aux entreprises d'accéder à des impressions de haute qualité à un prix inférieur, tout en profitant de la fiabilité Canon.

Les entreprises peuvent atteindre leurs objectifs de développement durable en contribuant à l'économie circulaire. Les appareils de la gamme CU de Canon sont préparés dans des centres de reconditionnement locaux, afin de réduire les émissions de CO₂ dues au transport.