

CANON CU -SARJAN TARINA



Mikään ei kestä ikuisesti

1 Työtilan tarpeet kehittyvät jatkuvasti. Samoin teknologia. Tästä syystä useimmat toimistojen monitoimitulostimet vaihdetaan **kolmesta viiteen vuoden välein**.



Canonin monitoimilaitteet on rakennettu **kestämään**. Ne voivat jatkaa toimintaansa toimien tehokkaasti myös alkuperäisen elinkaarensa päätyttyä.

Sähkö- ja elektroniikkaromuvuori

2 YK:n mukaan sähkö- ja elektroniikkaromun määrä voi nousta vuoteen 2050 mennessä¹ maailmanlaajuisesti **120 miljoonaan tonniin** vuodessa, ja 10 miljardin dollarin edestä arvometalleja menee hukkaan joka vuosi².

Miten Canon vastaa tähän haasteeseen?

Canon käyttää materiaaleja uudelleen, pidentää teknologian käyttöikä ja tukee kiertotaloutta.

1 - PACE / UN / The E-waste Coalition: A New Circular Vision for Electronics: Time for a Global Reboot
2 - UN: The Global E-waste Monitor 2020



Kunnostaminen ja päivittäminen

Laitteiden sopimuksen päättyessä Canon lähettää valikoituja monitoimilaitteita, joiden käyttöiästä on jäljellä vähintään 50 %, paikallisiin kunnostuskeskuksiin. **Näiden keskusten on täytettävä tiukat standardit, jotka on laadittu tätä tarkoitusta varten Saksan Giesseniin rakennetun Canonin tuotantolaitoksen laadunvarmistuksen toimesta.**

Sopivat laitteet kunnostetaan: tärkeimmät osayksiköt irrotetaan, tarkastetaan, puhdistetaan, vaihtoa vaativat kuluvat osat vaihdetaan ja tarkastetaan uudelleen. Kunnostusprosessi, jota kukin maa noudattaa, on Giessenin ja Canon European sertifioima.



CU (Certified Used, sertifioitu käytetty) -kunnostusprosessi:

1

Kunnon tarkistaminen silmämääräisesti, virrehistoria ja toiminnot – ja osien vaihtaminen tarpeen mukaan

2

Kaikkien tallennettujen tietojen poistaminen

3

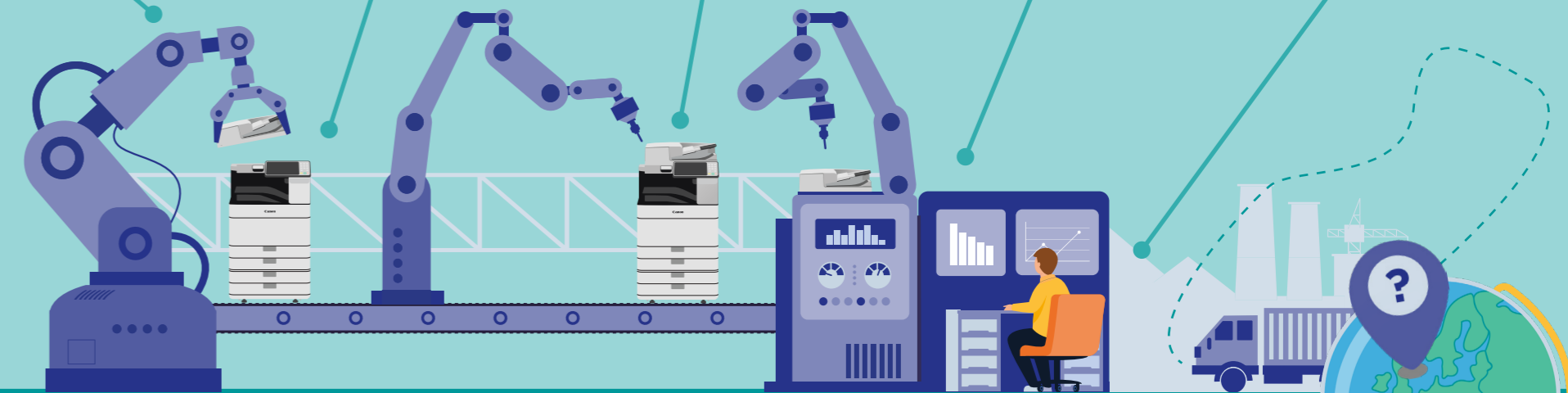
Jokaisen osan ja jokaisen nurkan puhdistaminen ylhäältä alas, niin sisältä kuin ulkoakin

4

Kuvanlaadun säätäminen ja toimintojen tarkistaminen uudelleen

5

Päivittäminen uusimpaan laiteohjelmistoon ja sähköturvallisuuden varmistaminen



Luotettavaa toimintaa edullisesti

4

CU -mallisarjan avulla yritykset voivat saada laadukkaita tulosteita edullisemmin, mutta edelleen Canonin luotettavuudella.

Yritykset voivat edistää vastuullisuustavoitteitaan edistämällä kiertotaloutta. Canonin CU -mallisarjan laitteet huolletaan paikallisissa kunnostuskeskuksissa, joten kuljetuksista aiheutuvat hiilidioksidipäästöt jäävät minimiin.