



imageRUNNER ADVANCE 4545i ES

AMÉLIOREZ L'IMPACT SUR L'ENVIRONNEMENT ET LA PRODUCTIVITÉ

APPAREILS REMIS À NEUF DE HAUTE QUALITÉ ADAPTÉS À TOUS LES ENVIRONNEMENTS DE BUREAU

La dernière génération d'imprimantes multifonctions remises à neuf de Canon, la gamme imageRUNNER ADVANCE ES, associe des technologies primées et des matériaux renouvelables pour améliorer la longévité des périphériques et réduire considérablement leur impact sur l'environnement.

Répondant à des normes élevées de qualité et de rendement à chaque étape, l'imageRUNNER ADVANCE 4545i ES est conçue pour réduire la consommation de ressources sans compromettre la productivité, l'efficacité et la sécurité de l'entreprise.

Conçue pour s'intégrer de manière transparente dans des environnements de travail hybrides avec prise en charge de la connectivité cloud, de la gestion centralisée des impressions et des diagnostics à distance, l'imageRUNNER ADVANCE 4545i ES est la solution de choix pour les entreprises soucieuses de l'environnement, qui souhaitent concilier responsabilité sociale et performances optimales.



PRODUCTIVITÉ



EXPÉRIENCE UTILISATEUR



SÉCURITÉ



POLITIQUE ENVIRONNEMENTALE



CONNECTIVITÉ CLOUD



CONTRÔLE ET MAINTENANCE

Canon

imageRUNNER ADVANCE 4545i ES



PRODUCTIVITÉ

- Imprimez rapidement des documents avec des vitesses d'impression allant jusqu'à 45 ppm
- Numérisez à des vitesses allant jusqu'à 70 ipm
- Supprimez automatiquement les pages blanches lors de la numérisation
- Favorisez le travail hybride flexible et réduisez les interactions avec l'appareil grâce à une expérience utilisateur continue via l'application Canon PRINT Business
- Imprimez sur une gamme de supports, notamment du papier fin, des enveloppes et du papier couché
- Répondez aux volumes d'impression importants grâce à une alimentation papier haute capacité de 2285 feuilles



POLITIQUE ENVIRONNEMENTALE

- ↳ Remise à neuf à partir de 90 % de matériaux renouvelés au minimum afin de minimiser l'impact sur l'environnement en production
- ↳ Des caractéristiques innovantes, telles que le toner à point de fusion faible, contribuent à réduire la consommation d'énergie, qui peut atteindre 0,9 W seulement en mode veille
- ↳ Les paramètres d'impression modifiables sur le périphérique permettent de réduire le gaspillage de papier et de toner
- ↳ Minimisez le gaspillage grâce à l'impression recto verso par défaut, l'impression sécurisée et la possibilité de suspendre les travaux d'impression, de les prévisualiser et de modifier les paramètres d'impression pour obtenir les résultats désirés dès la première impression



EXPÉRIENCE UTILISATEUR

- Écran tactile intuitif de 10,1 pouces avec une convivialité de type smartphone, adaptée aux besoins de chaque utilisateur
- Simplifiez les processus d'impression avec une touche personnalisée à l'aide de workflows de travail intégrés
- Profitez de la prise en charge du travail hybride et de la collaboration à distance grâce à des solutions mobiles avancées et une intégration facile avec les services cloud
- Facilitez l'impression en tant qu'invité via la connexion Wi-Fi directe
- Le fonctionnement silencieux minimise les interruptions de l'environnement professionnel



CONNECTIVITÉ CLOUD

- Bénéficiez d'un accès facile aux documents, d'une gestion centralisée des périphériques et de protocoles d'authentification utilisateur sécurisés grâce au logiciel uniFLOW Online Express
- Effectuez une mise à niveau vers des solutions uniFLOW Online optionnelles pour une comptabilité et des rapports complets
- Accédez à vos documents et imprimez-les via des applications mobiles telles qu'AirPrint et Mopria
- Accélérez la numérisation de vos documents grâce à des workflows automatisés connectés à des solutions telles que OneDrive, SharePoint, Concur, DropBox et Microsoft Teams (nécessite uniFLOW Online en option)



SÉCURITÉ

- Vos documents, périphériques et réseaux sont protégés par une sécurité à 360 degrés
- L'authentification des utilisateurs basée sur le périphérique ou sur le cloud permet de contrôler l'accès aux informations confidentielles
- L'impression sécurisée et la protection de la boîte aux lettres par mot de passe, ainsi que le chiffrement des données, améliorent davantage la confidentialité des documents
- Les paramètres de politique de sécurité peuvent être configurés et contrôlés à partir d'un emplacement central, et exportés vers d'autres périphériques compatibles
- Atténuez les risques associés à la gouvernance des informations sensibles et à la confidentialité des données grâce à la prévention des pertes de données et à l'audit de toutes les fonctions via uniFLOW Online en option
- IPsec, les capacités de filtrage des ports et la technologie SSL permettent de protéger votre réseau et tous les périphériques connectés



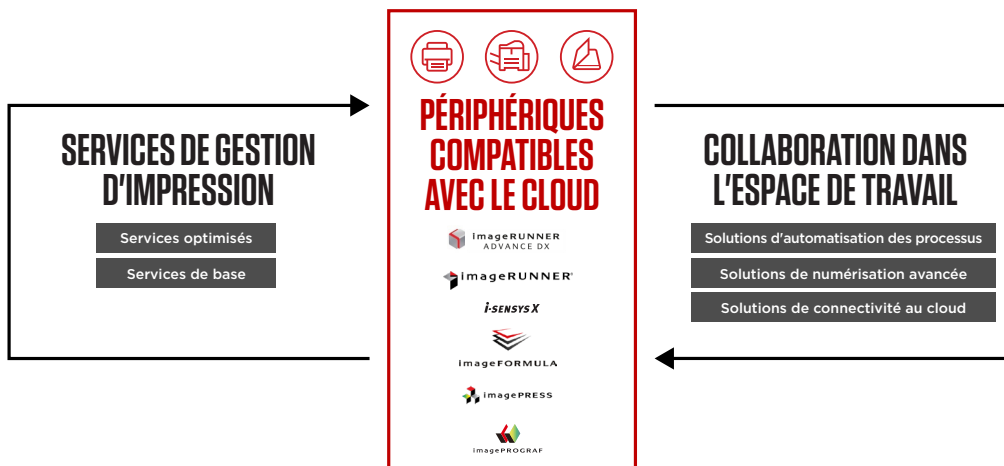
CONTRÔLE ET MAINTENANCE

- Intégration transparente dans le parc de périphériques existant et gestion centralisée des paramètres et de l'utilisation des périphériques grâce à des solutions de gestion d'impression avancées
- Les mises à jour automatiques du micrologiciel permettent aux périphériques de rester à jour avec les dernières fonctionnalités
- Réduisez les temps d'arrêt et les visites de techniciens en utilisant des diagnostics à distance permettant une maintenance proactive et des correctifs rapides
- Optimisez le temps de fonctionnement des périphériques et l'utilisation des consommables, avec les relevés de compteurs automatisés et la surveillance des consommables par e-Maintenance

EN BREF

- **Type** : multifonction A3 noir et blanc
- **Panneau de contrôle** : écran couleur TFT LCD WSVGA de 10,1 pouces
- **Stockage** : disque dur de 250 Go
- **Vitesse d'impression** : 45 ppm (A4)
- **Vitesse de numérisation** : 70 ipm (A4)
- **Résolution d'impression** : 1200 x 1200 ppp
- **Impression via le cloud et sur mobile** : AirPrint, Mopria, Canon PRINT Business App et uniFLOW Online en option
- **Connectivité** : réseau, Wi-Fi, USB et par QR Code
- **Sécurité** : impression sécurisée cryptée, protection par mot de passe du disque dur et de la boîte aux lettres, TLS 1.3
- **Capacité d'alimentation papier (std)** : 2285 feuilles

DES SOLUTIONS SUR MESURE POUR RÉPONDRE À TOUS LES DÉFIS



Les services de transformation numérique (DTS) de Canon réunissent nos principales solutions matérielles et logicielles dans un écosystème technologique intégré, conçu pour accompagner votre transformation. Cette offre associe des solutions de services de gestion d'impression et de collaboration dans l'espace de travail pour vous aider à gagner en transparence et en contrôle sur l'ensemble du cycle de vie des documents.

Canon Inc.
canon.com

Canon Europe
canon-europe.com

French edition

© Canon Europa N.V., 2023