



Série imageRUNNER 2700

MULTIFONCTIONS MONOCHROMES A3 HAUTE QUALITÉ AVEC FONCTIONNALITÉS AVANCÉES ET SOLUTIONS PERSONNALISABLES

Fiabilité exceptionnelle et sécurité robuste pour une tranquillité d'esprit totale.



PRODUCTIVITÉ



CONNECTIVITÉ



CONTRÔLE ET
MAINTENANCE



EXPÉRIENCE
UTILISATEUR



SÉCURITÉ



POLITIQUE
ENVIRONNEMENTALE

Canon

Série imageRUNNER 2700

PRODUCTIVITÉ

- Tirages et temps de sortie de la première copie rapides
- Numérisez et convertissez des documents en fichiers PDF, Microsoft Word ou PowerPoint avec fonction de recherche
- La gestion intelligente des supports permet d'enregistrer 30 types de papier et de détecter automatiquement le format
- L'unité de finition interne en option offre un gain de place grâce à la reliure sans agrafe et à l'agrafage manuel intégré

EXPÉRIENCE UTILISATEUR

- Fonctionnement intuitif grâce à un grand écran tactile couleur et dont l'utilisation est comparable à celle d'un smartphone.
- Options de personnalisation avancées adaptées aux besoins des utilisateurs en matière de flux de production
- L'interface utilisateur d'accueil intégrée permet de sélectionner les paramètres fréquemment utilisés dans un seul menu
- Récupération automatique à partir du mode veille en plaçant du papier sur le chargeur automatique de documents recto verso ou en ouvrant la vitre d'exposition
- Remplacement facile de la cartouche de toner grâce à la technologie anti-projection

CONNECTIVITÉ

- Options de connexion par QR code et LAN sans fil permettant de travailler à partir de tablettes et de smartphones
- L'application Canon PRINT Business ajoute des fonctions supplémentaires à l'impression et à la numérisation à partir d'appareils mobiles
- Simplifiez la gestion de l'impression et réduisez les coûts grâce à la compatibilité complète uniFLOW

SÉCURITÉ

- Vérifier le système au démarrage, le support SIEM et McAfee Embedded Control analysent l'appareil en temps réel pour détecter et bloquer les attaques externes
- Le contrôle centralisé des paramètres de sécurité simplifie la tâche de l'administrateur
- Les options de chiffrement de PDF et de signature numérique par le périphérique et l'utilisateur en option fournissent des niveaux de sécurité d'authentification robustes
- Le code PIN sécurisé et l'impression en attente forcée améliorent la confidentialité des documents
- Assurez la confidentialité des données sur votre réseau grâce à IPsec, au filtrage des ports et à la prise en charge TLS 1.3

CONTRÔLE ET MAINTENANCE

- Gestion centralisée de tous les appareils du réseau grâce à des options de gestion à distance dans le Cloud
- Le kit logiciel pour utilisateur distant fournit un accès alternatif à l'appareil pour le fonctionnement à distance de toutes les fonctions du système
- La compatibilité avec les solutions logicielles uniFLOW de Canon permet le suivi des travaux d'impression et la création de rapports
- L'e-Maintenance peut améliorer le temps de disponibilité grâce à des diagnostics à distance, des relevés de compteur automatisés et une surveillance des consommables

POLITIQUE ENVIRONNEMENTALE

- Le niveau de bruit réduit garantit un fonctionnement silencieux et permet d'éviter de perturber les espaces de travail partagés
- Le mode Eco Recovery réduit la consommation pour économiser l'énergie et réduire les coûts de fonctionnement
- L'agrafage éco-responsable réduit les coûts d'agrafage et favorise une production et une gestion de documents respectueuses de l'environnement

EN BREF

imageRUNNER 2725i

- Impression, copie, numérisation, envoi et télécopie en option
- Écran tactile couleur WVGA de 7 pouces/17,8 cm
- Vitesse d'impression : 25 ppm (A4)
- Résolution d'impression : 1200 x 1200 ppp
- Impression recto verso automatique
- Chargeur automatique de documents recto verso standard (capacité de 50 feuilles)
- Vitesse de numérisation : 35 ipm (A4, noir et blanc)
- Connectivité réseau, Wi-Fi, USB et QR code
- Capacité d'alimentation papier maximum : 2300 feuilles

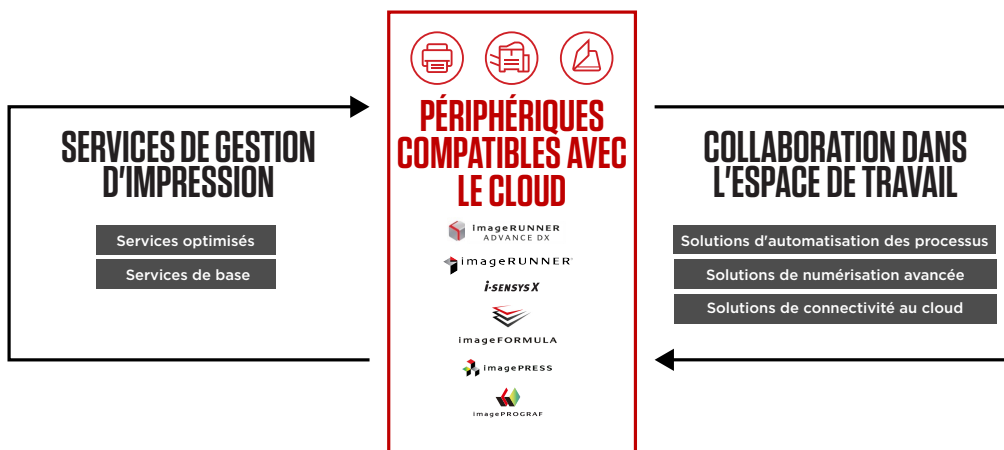
imageRUNNER 2730i

- Impression, copie, numérisation, envoi et télécopie en option
- Écran tactile couleur WVGA de 7 pouces/17,8 cm
- Vitesse d'impression : **30 ppm** (A4)
- Résolution d'impression : 1200 x 1200 ppp
- Impression recto verso automatique
- Chargeur automatique de documents recto verso standard (capacité de 50 feuilles)
- Vitesse de numérisation : 35 ipm (A4, noir et blanc)
- Connectivité réseau, Wi-Fi, USB et QR code
- Capacité d'alimentation papier maximum : 2300 feuilles

imageRUNNER 2745i

- Impression, copie, numérisation, envoi et télécopie en option
- Écran tactile couleur WVGA de 7 pouces/17,8 cm
- Vitesse d'impression : **45 ppm** (A4)
- Résolution d'impression : 1200 x 1200 ppp
- Impression recto verso automatique
- Chargeur automatique de documents recto verso standard (**capacité de 100 feuilles**)
- Vitesse de numérisation : **70 ipm** (A4, noir et blanc)
- Connectivité réseau, Wi-Fi, USB et QR code
- Capacité d'alimentation papier maximum : 2300 feuilles

DES SOLUTIONS SUR MESURE POUR RÉPONDRE À TOUS LES DÉFIS



Les services de transformation numérique (DTS) de Canon réunissent nos principales solutions matérielles et logicielles dans un écosystème technologique intégré, conçu pour accompagner votre transformation. Cette offre associe des solutions de services de gestion d'impression et de collaboration dans l'espace de travail pour vous aider à gagner en transparence et en contrôle sur l'ensemble du cycle de vie des documents.

Canon

Canon Inc.
canon.com

Canon Europe
canon-europe.com

French edition
© Canon Europa N.V., 2022