



Canon

imagePROGRAF PRO Serie

Wo Ihre Vision zu zeitloser
Präzision wird

FÜR DRUCKDIENSTLEISTER



imagePROGRAF PRO-
2600 (24" – 61 cm)



imagePROGRAF PRO-
4600 (44" – 111,8 cm)



imagePROGRAF PRO-
6600 (60" – 152,4 cm)



Druckdienstleister müssen qualitativ unschlagbare Drucke für eine Vielzahl von Kunden mit unterschiedlichen Anforderungen liefern – und das in großen Mengen.

Die Fähigkeit, viele Arten von Premium-Medien im Fotografie- und Kunstsegment zu verarbeiten, ist von entscheidender Bedeutung. Daher müssen die Drucker benutzerfreundlich sein, um eine schnelle und nahtlose Bedienung zu gewährleisten und gleichzeitig Drucke zu produzieren, die bei der Handhabung robust sind.

HERAUSFORDERUNGEN FÜR DRUCKDIENSTLEISTER



Foto- und Kunstdrucke müssen eine unübertroffene Bildqualität und Farbpräzision aufweisen, um den unterschiedlichen Kundenanforderungen gerecht zu werden.



Zukunftssichere Kunstwerke müssen so robust sein, dass sie auch nach vielen Jahren noch gut aussehen und gleichzeitig die Einrahmung und Nachbearbeitung erleichtern.



Bewältigung der hohen Nachfrage und Steigerung der Produktivität durch einfache Bedienung und einen rationalisierten Arbeitsablauf. Ein zuverlässiger Druck-Workflow reduziert Fehldrucke und die Verschwendung von Zeit und Material.



Eine Vielzahl von Medien muss schnell verarbeitet werden können – die Registrierung von benutzerdefinierten Medien und der Wechsel von Substraten benötigen Zeit.

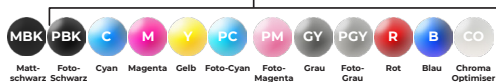


Die Unternehmen bemühen sich um mehr Nachhaltigkeit.

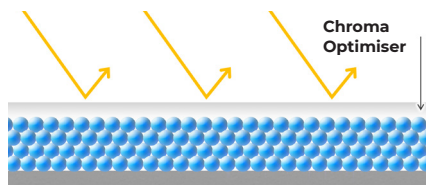
VORTEILE DURCH DIE imagePROGRAF PRO Serie



NEU



CHROMA OPTIMISER UNTERDRÜCKT DEN BRONZING-EFFEKT



Unschlagbar hohe Bildqualität

Das neue LUCIA PRO II-Tintenset¹ bietet tiefere Schwarztöne aufgrund der MBK-Tinte, einen erweiterten dunklen Farbraum für Fine-Art-Papiere und eine unübertroffene Bildqualität.

Mikroverkapselte Pigmente führen zu einer hochdichten Pigmentanordnung auf den Medien, was zu einer überragenden Farbwiedergabe und einem reichen Farbausdruck führt, während Fototinten (PGY, PC, PM) eine außergewöhnliche Farbabstufung ermöglichen.

Schließlich steuert der Chroma Optimiser die Lichtreflexion, um die Farben originalgetreu wiederzugeben und die ursprünglichen Visionen der Künstler mit perfekter Klarheit einzufangen, was ein sehr dichtes Schwarz auf Fotopapier ermöglicht.

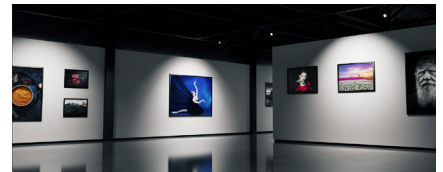
Kratzfest

Mit der neuen LUCIA PRO II-Pigmenttinte¹ wurde auch die Kratzfestigkeit deutlich verbessert. Die Drucke sind robuster und kratzfester als bei der vorherigen imagePROGRAF PRO-Serie und den Geräten der Mitbewerber – insbesondere bei Verwendung von mattglänzenden oder glänzenden Medien. Dadurch entsteht weniger Papierabfall und die Weiterverarbeitung wird erleichtert.

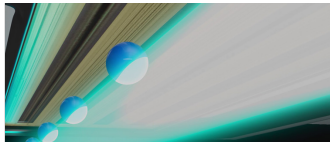
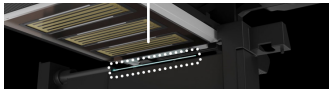


Lichtbeständigkeit

Die Drucke der imagePROGRAF PRO-Serie sind nicht nur exquisit. Sie bestehen auch den Test der Zeit. Die lichtbeständige Pigmenttinte in der neuen LUCIA PRO II-Tintenformel¹ schützt Ausdrücke vor dem Verblässen – die verbesserte Lichteichtheit konserviert Ausdrücke für 200 Jahre².



TINTENTROPFSENSOR

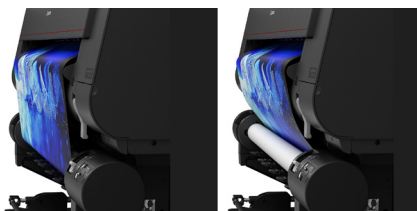
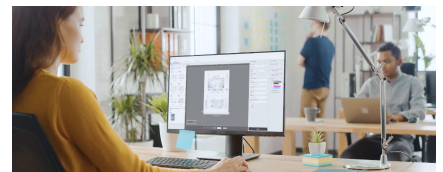


Druckkopfausrichtung

Druckkopfausrichtung bedeutet, dass der Drucker regelmäßig den Status des Tintenausstoßes mit Hilfe des neuen Sensors für Tintentröpfchen überwacht. Das System stellt den Druckkopf automatisch ein und steuert die Auswurfaktung, um sicherzustellen, dass die Tinte an der richtigen Stelle auf dem Medium landet und es keine Qualitätseinbußen bei den Bildern gibt. So erhalten Sie jedes Mal qualitativ hochwertige Ausdrücke, während Sie gleichzeitig den Tinten- und Medienabfall reduzieren und Zeit sparen.

Software Support

Wählen Sie aus einer großen Auswahl an kompatiblen RIP-Lösungen für Design, Proofing und Druck und nutzen Sie mit der imagePROGRAF PRO-Serie auch weiterhin die vorhandene Software von RIP-Anbietern.

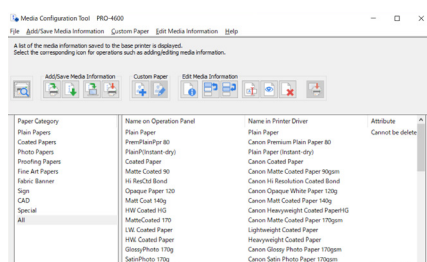


Multifunktionales Rollensystem

Das multifunktionale Rollensystem nutzt die untere Rolleneinheit beispielsweise als Einzug, so dass ein einziger Drucker mehrere Aufträge mit unterschiedlichen Papiersorten und -formaten unterstützen kann. Es kann aber auch als Wickelvorrichtung verwendet werden, so dass die Kunden das bedruckte Material aus der oberen Einheit aufwickeln können, wenn das Gerät unbeaufsichtigt ist.

Automatisches Medienladen

Durch das automatische Einlegen der Medien sind selbst komplexe Aufträge mit der imagePROGRAF PRO Serie leicht zu bewältigen. Der Benutzer muss lediglich die Rolle in den Einzug legen, und der Drucker kümmert sich um den Rest, vom Einlegen der Medien über die Erkennung des Medientyps bis zur Berechnung der verbleibenden Restmenge.



Einfacheres Medienhandling

Das Medienhandling ist besser denn je. Die Einstellungen für den Medienwechsel wurden vereinfacht und die Zeit für das Laden der Medien um bis zu 40 % reduziert.

Die Registrierung neuer benutzerdefinierter Medien mit dem Medienkonfigurations-Tool wurde ebenfalls vereinfacht – die imagePROGRAF PRO Serie wurde mit Blick auf den regelmäßigen Einsatz benutzerdefinierte Medien entwickelt.

Bessere Nachhaltigkeit

Die imagePROGRAF PRO Serie wurde EPEAT Gold³-zertifiziert und zeichnet sich durch einen geringeren Stromverbrauch sowohl im Betrieb als auch im ausgeschalteten Zustand aus. Bei der Verpackung werden mehr wiederverwertbare Materialien verwendet, wobei der Einsatz von Styropor (EPS)⁴ deutlich reduziert wurde.



¹11 der 12 Farben der Pigmenttinte im PRO-6600/4600/2600 wurden neu entwickelt. MBK ist die gleiche Tinte, die auch im imagePROGRAF GP-4000/2000 verwendet wird.

²Bei Verwendung von Photo Paper Pro Platinum. Prognostizierter Wert, berechnet nach der Testmethode für die Lichtbeständigkeit in Innenräumen und den Kriterien für die Bewertung der Lebensdauer von digitalen Farbfotodrucken (JEITA CP-3901B), veröffentlicht von der JEITA (Japan Electronics and Information Technology Industries Association).

³EPEAT Gold eingetragen in den USA

⁴Die imagePROGRAF PRO-2600 ist frei von Styropor. Bei den übrigen Modellen wird der Styroporanteil in der Verpackung um 89,5 % reduziert, wenn auf die zweite Rolle verzichtet wird.

TECHNISCHE DATEN



**imagePROGRAF
PRO-2600**
(24" – 61 cm)



**imagePROGRAF
PRO-4600**
(44" – 111,8 cm)



**imagePROGRAF
PRO-6600**
(60" – 152,4 cm)

Die imagePROGRAF PRO Serie markiert eine neue Ära im professionellen Großformat-Foto- und Fine-Art-Druck.

In Größen von 24" bis 60" und mit dem neuen LUCIA PRO II-Tintenset¹ produzieren diese drei Modelle robuste Kunstwerke mit unschlagbarer Bildqualität, die sich perfekt für den Fotografie- und Kunstmarkt eignen.

Die Serie zeichnet sich durch eine verbesserte Nachhaltigkeit aus und ist auf ein benutzerfreundliches Erlebnis ausgerichtet.

Entdecken Sie, wie die imagePROGRAF PRO Serie Ihr Unternehmen mit unschlagbarer Druckqualität und verbesserter Langlebigkeit versorgen kann.

FARBE	12 Farben – Mattschwarz, Foto-Schwarz, Cyan, Magenta, Yellow, Grau, Foto-Cyan, Foto-Magenta, Foto-Grau, Rot, Blau, Chroma Optimiser		
BREITE	24" (61 cm)	44" (111,8 cm)	60" (152,4 cm)
ABMESSUNGEN BxTxH (KORB GEÖFFNET)	1.110 x 984 x 1.168 mm	1.593 x 984 x 1.168 mm	1.999 x 984 x 1.168 mm
TINTE IM LIEFERUMFANG	1.920 ml (160 ml je Farbe)	3.960 ml (330 ml je Farbe)	
TINTENTANKS	MBK: PFI-2100 (160 ml), PFI-2300 (330 ml), PFI-2700 (700 ml) Andere: PFI-3100 (160 ml), PFI-3300 (330 ml), PFI-3700 (700 ml)		
DRUCKGESCHWINDIGKEIT (FOTOPAPIER, STANDARD-MODUS)	3 Min. 11 Sek. (DIN A1)	5 Min. 35 Sek. (DIN A0)	
FESTPLATTE	500 GB (verschlüsselt)		
DRUCKER-SPRACHEN	JPEG, PDF		
RANDLOSER DRUCK	Randloser Druck unabhängig vom Format		
AUSZEICHNUNGEN FÜR NACHHALTIGKEIT	EPEAT Gold ³		
VERBRAUCHSMATERIAL / OPTIONEN	Druckkopf: PF-10 Wartungskit: MC-30 Schneidemesser: CT-07		
ZUSÄTZLICHER ROLLENHALTER	RH2-29	RH2-43	RH2-66
2. ROLLENEINHEIT	RU-23 (zweite Rolle optional)	RU-43 (zweite Rolle optional)	RU-63 (zweite Rolle serienmäßig)
DRUCKERSTAND	Der Druckerstander ist im Paket enthalten		

KONTAKT:

Canon Inc.
canon.com

Canon Deutschland GmbH
canon-europe.com

German edition
© Canon Europa N.V. 2024

Canon Deutschland GmbH
Europark Fichtenhain A10
D-47807 Krefeld
Canon Helpdesk
Tel.: +49 30 9158 9012
canon.de

Canon Austria GmbH
Canon CEE GmbH
Am Europlatz 2
1120 Wien
Austria
Canon Helpdesk
Tel. (01) 360 277 4567
canon.at

Canon (Schweiz) AG
Richtistrasse 9
CH-8304 Wallisellen
Canon Helpdesk
Tel. +41 22 567 5858
canon.ch

