



Canon

VERANTWOORD SCANNEN

MET DE CANON imageFORMULA-SERIE

DUURZAAMHEID, VAN FABRIEK TOT EINDE VAN DE PRODUCTLEVENSDUUR

Bij Canon is onze inzet voor duurzaamheid te zien in ons traject om onze hele organisatie duurzamer te maken. Geworteld in onze bedrijfsfilosofie Kyosei: samen leven en samen werken voor het algemeen belang. Canon richt zich op het efficiënt gebruik van bronnen en het minimaliseren van afval, waardoor we actief onze impact op het milieu verminderen.

Het digitaliseren van documenten verlaagt het papier- en inktverbruik om een efficiëntere en duurzamere workflow te bevorderen.

Onze imageFORMULA-scanners zijn ontworpen om u dichterbij uw doelen te brengen door u te helpen intelligent gebruik te maken van bronnen en het energieverbruik te verlagen.

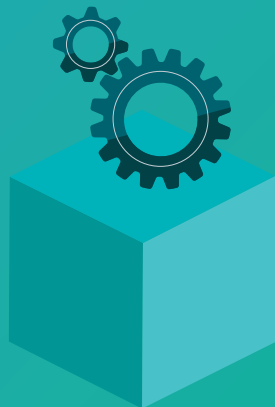
ONZE DRIE DUURZAAMHEIDSPIJLERS:



VERMINDERING VAN KOOLSTOF

We besparen energie door gestroomlijnde productieprocessen die energiezuinige producten leveren.

Canon streeft naar het behalen van de milieudoelstellingen door een consistente jaarlijkse verbetering van 3% van de CO₂-uitstootindex tijdens de levenscyclus per product-eenheid ten opzichte van 2008, met een cumulatieve totale vermindering van 50% in 2030.



EFFICIËNT GEBRUIK VAN GRONDSTOFFEN

Vanaf de ontwikkeling van het product tot het einde van de levensduur besparen we op grondstoffen.

Sinds 2008 hebben we 44.343 ton plastic uit gebruikte producten gehaald voor recycling als grondstof, en nog eens 35.216 ton aan producten en onderdelen werden direct hergebruikt.



VERANTWOORD ONDERNEMEN

We behandelen onze medewerkers, partners en klanten altijd met respect.

Voor 2023 heeft Canon een A-score gekregen van CDP in de categorie klimaatverandering. Het is de derde keer dat we zijn opgenomen in hun A-lijst, de hoogste classificatie, en we hebben ons daarmee in de top 2% van de bedrijven in deze categorie geplaatst.

Het CDP is een internationale non-profit milieuorganisatie die grote bedrijven en organisaties over de hele wereld beoordeelt op hun inspanningen om milieukwesties aan te pakken.

IN ONZE NIEUWE FABRIEK

In 2022 hebben we een geavanceerde fabriek in Japan geopend, waar onze imageFORMULA-scanners worden geproduceerd.

Om in 2050 de netto CO₂-uitstoot van nul in de fabriek te bereiken, zullen we:

1. Het gebruik van zonne-energie op locatie verhogen
2. Het energieverbruik verlagen
3. Het gebruik van hernieuwbare energie verhogen

Dit betekent een vermindering van de CO₂-uitstoot van 265 ton per jaar.

2012 BASELINE	2030	2050
CO ₂	-46%	Nul
Elektriciteitsverbruik	-11%	-20%
Hernieuwbare energie	+35%	+80%

Bron: CEI (Canon Electronic Inc.)



HERNIEUWBARE ENERGIE

Onze fabriek heeft geholpen de CO₂-uitstoot te verlagen door 500 kW zonne-energie op locatie te gebruiken in combinatie met energiezuinige isolatie en ventilatie.



KWALITEIT

Onze strenge processen zorgen ervoor dat er geen stof in de kwetsbare onderdelen komt, waardoor 99,99% van de onderdelen geen defecten vertoont en er minder afval is.



KOSTEN

Een geoptimaliseerde en productieve productielijn houdt de logistieke efficiëntie hoog en het energieverbruik laag.



SUPPLY CHAIN

Door de opslagruimte effectief te gebruiken en de levertijd van producten te verkorten, wordt de efficiëntie van de bedrijfsvoering in het gebouw verhoogd en wordt energie bespaard.

VERMINDERING VAN KOOLSTOF



WERKEN OP AFSTAND

Met ons assortiment netwerkscanners, draagbare scanners en desktopscanners kunnen uw teams hun workflows digitaliseren en informatie vanaf elke locatie verwerken. Met Canon's softwareoplossingen kunnen werknemers apparaten op afstand beheren, zodat ze minder vaak naar kantoor hoeven te reizen. Door de vereisten voor fysieke opslag en transport te verminderen, helpen we de CO₂-voetafdruk van uw processen te verlagen.



ENERGIEVERBRUIK

Veel van de imageFORMULA-scanners zijn de zuinigste in hun klasse qua energie en verbruiken minder stroom tijdens gebruik en bij functies zoals dubbelzijdig scannen, met automatische slaapstanden om het energieverbruik nog verder te verminderen. Daarom zijn veel apparaten EPEAT Gold-/Silver*- en Energy Star-gecertificeerd.

* EPEAT Gold-registratie in de VS.



LOGISTIEK EN GERELATEERDE SERVICES

Door de kleinere afmetingen en het gewicht van producten kunnen we tijdens het transport meer dozen in dezelfde ruimte plaatsen, en door de gebruiksvriendelijke onderhouds- en extern beheertools zijn er minder servicebezoeken op locatie nodig. Beide maatregelen dragen bij aan het verlagen van de CO₂-uitstoot.



EFFICIËNT GEBRUIK VAN MIDDELEN



VERPAKKINGSMATERIAAL

Alle documentscanners van Canon zijn overgestapt van het gebruik van piepschuim en plastic verpakkingen naar karton en biologisch afbreekbaar plastic, waardoor de recyclebaarheid wordt verbeterd en de hoeveelheid afval wordt verminderd.



PRODUCTMATERIAAL

We gebruiken steeds meer gerecyclede materialen in onze imageFORMULA-scanners, wat de circulaire economie ondersteunt. Ondertussen zorgen onze voortdurende inspanningen om de duurzaamheid van producten en onderdelen zoals rollers te verbeteren ervoor dat klanten de gebruiksduur kunnen verlengen en afval kunnen verminderen.



GEOPTIMALISEERDE BEELDEN

Met geavanceerde beeldverwerkingstools en bestandscompressie helpen Canon-scanners de bestandsgrootte van afbeeldings te verkleinen, de snelheid van de informatieoverdracht te verbeteren, maar ook de behoefte aan opslagservers te verminderen, wat helpt het energieverbruik te verlagen en de efficiëntie te verhogen.



CONSUMABLES

Door documenten te digitaliseren met imageFORMULA-scanners, kunnen teams online samenwerken en informatie delen. Hierdoor hoeft er minder vaak opnieuw te worden geprint, wat papier en toner bespaart.

VERANTWOORD ONDERNEMEN



COMPLIANCE MET MILIEUVOORSCHRIFTEN

De imageFORMULA-serie voldoet wereldwijd aan verschillende erkende voorschriften en helpt uw klanten bewuster te worden van het milieu en hun duurzaamheidsclassificaties te verbeteren. Canon's ESG-certificering (milieu, maatschappij en bestuur) van de wereldwijde inspectie- en certificeringsorganisatie SGS (Société Générale de Surveillance), toont aan dat Canon zich inzet voor milieu-, maatschappelijke en bestuursverantwoordelijkheden.



INCLUSIVITEIT

Canon heeft verschillende modelstijlen voor verschillende omgevingen en gebruikersvoorkeuren. De verschillende modellen bieden een ergonomisch ontwerp dat zittend gebruik ondersteunt en ervoor zorgt dat mensen met beperkte mobiliteit deze op comfortabele wijze kunnen gebruiken. De producten maken ook weinig geluid, wat de werkomgeving verbetert voor de gebruikers.



CANON'S CERTIFICERINGEN

We hebben hard gewerkt om te voldoen aan de strenge normen van internationale instanties zoals ISO. Hier volgen enkele belangrijke certificaten:

ISO 9001 – Kwaliteitsbeheer

ISO 14001 – Systemen voor milieubeheer

ISO 45001 – Managementsysteem voor gezond en veilig werken (OHSMS)

ISO 13485 – Kwaliteitsmanagementsystemen voor medische apparatuur

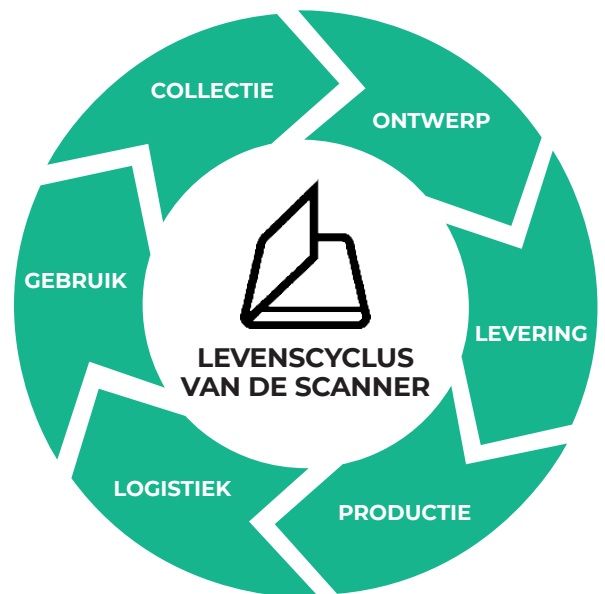
SGS Milieu, maatschappij en bestuur

SAMEN LEVEN EN SAMEN WERKEN VOOR HET ALGEMEEN BELANG

Een samenleving waarin alle mensen kunnen leven en samenwerken, elkaar respecteren en vredig samen leven, en de verschillen in cultuur, gewoonten, taal, etniciteit en/of regio overbruggen.

Een samenleving waarin toekomstige generaties kunnen genieten van alles wat de aarde te bieden heeft, in harmonie met de natuur. Canon werkt proactief aan het realiseren van een duurzame samenleving.

- De scanners van Canon zijn ontworpen om demontage door de gebruiker te vergemakkelijken, zodat ze onderdelen kunnen scheiden op basis van materialen en afval eenvoudig en efficiënt kunnen sorteren.
- We bevorderen het hergebruik van materiaal door klanten te helpen gescand papier te recyclen, wat bijdraagt aan een duurzamere levenscyclus van producten.
- Streef naar meer duurzaamheid door het implementeren van maatregelen zoals het verminderen van het stroomverbruik, het inbouwen van scanning auto-shift functies om de overgang naar de slaapstand te ondersteunen.
- Productverpakkingen zonder plastic helpen de impact op het milieu te verminderen.
- De hoeveelheid materiaal die wordt gebruikt bij de productie van scanners wordt verminderd.
- We voldoen aan de vereisten en krijgen de certificering voor verschillende milieunormen.
- We werken op basis van het systeem voor milieubeheer dat voldoet aan ISO 14001.
- Canon is de eerste houder van een ESG-certificaat in Japan.





CONTACTGEGEVENS

Canon Electronics Inc.
www.canon-elec.co.jp

Canon België / Canon Nederland N.V.
nl.canon.be / www.canon.nl

Dutch edition
© Canon Belgium NV /
© Canon Nederland N.V. 2024

Canon Nederland N.V.
Brabantlaan 2
5216 TV 's-Hertogenbosch
Telefoon: (073) 6 815 815
canon.nl
b2b@canon.nl

Canon Belgium NV
Berkenlaan 3
1831 Diegem
Telefoon: 02 722 04 11
canon.be
contact@canon.be

Canon