



Canon

NUMÉRISATION RESPONSABLE

AVEC LA gamme CANON imageFORMULA

DÉVELOPPEMENT DURABLE, DE LA FABRICATION À LA FIN DE VIE DU PRODUIT

Chez Canon, notre engagement en faveur du développement durable se manifeste dans notre démarche visant à rendre l'ensemble de notre entreprise plus durable. Comme en témoigne notre philosophie d'entreprise du « Kyosei » (vivre et travailler ensemble pour le bien commun), nous nous concentrons sur l'amélioration de l'efficacité des ressources et la réduction des déchets, afin de réduire notre impact environnemental.

La numérisation de documents réduit la quantité de papier et d'encre utilisée pour favoriser un flux de travail plus efficace et plus durable.

Nos scanners imageFORMULA sont conçus pour vous aider à vous rapprocher de vos objectifs en vous aidant à utiliser vos ressources intelligemment et à réduire votre consommation d'énergie.

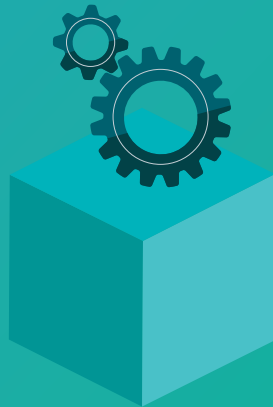
NOS TROIS PILIERS EN MATIÈRE DE DÉVELOPPEMENT DURABLE :



RÉDUCTION DES ÉMISSIONS DE CARBONE

Nous économisons de l'énergie grâce à des processus de fabrication rationalisés qui offrent des produits économes en énergie.

Canon vise à atteindre systématiquement les objectifs environnementaux qu'elle s'est fixés en 2008 à savoir une amélioration annuelle moyenne de 3 % de l'indice des émissions de CO₂ du cycle de vie par unité de produit, et une amélioration totale cumulée de 50 % d'ici 2030.



EFFICACITÉ DE L'UTILISATION DES RESSOURCES

Nous préservons les ressources depuis le développement du produit jusqu'à sa fin de vie.

Depuis 2008, nous avons pu recueillir 44.343 tonnes de plastique provenant de produits usagés afin de les recycler comme matières premières, et 35.216 tonnes supplémentaires de produits et de pièces ont été directement réutilisées.



ENTREPRISE RESPONSABLE

Nous traitons toujours nos employés, nos partenaires et nos clients avec respect.

En 2023, Canon a obtenu la note de « A » dans la catégorie du changement climatique par le CDP, parmi les têtes de liste du classement pour la troisième année consécutive, ce qui nous place dans les 2 % d'entreprises les plus performantes dans cette catégorie.

Le CDP est une organisation internationale à but non lucratif spécialisée dans l'environnement qui évalue les principales entreprises et organisations du monde entier sur leurs efforts pour lutter contre les problèmes environnementaux.

À L'INTÉRIEUR DE NOTRE NOUVEAU SITE DE PRODUCTION

En 2022, nous avons ouvert une usine de pointe au Japon, qui produit nos scanners imageFORMULA.

Pour atteindre la zéro émission nette dans toute l'usine d'ici 2050, nous allons :

1. Augmenter l'utilisation de l'énergie solaire sur site
2. Réduire la consommation d'énergie
3. Augmenter l'utilisation des énergies renouvelables

Cela implique une réduction des émissions de CO₂ de 265 tonnes par an

2012 ANNÉE DE RÉFÉRENCE	2030	2050
CO ₂	-46 %	Nulle
Consommation électrique	-11 %	-20 %
Énergie renouvelable	+35 %	+80 %

Source : CEI (Canon Electronic Inc.)



ÉNERGIE RENOUVELABLE

Notre usine a contribué à réduire ses émissions de carbone en utilisant 500 kW d'énergie solaire sur site combinée à une isolation et une ventilation économes en énergie.



QUALITÉ

Nos processus rigoureux garantissent qu'aucune poussière n'atteint les composants fragiles, ce qui permet de garantir un taux « sans défaut » de 99,99 % et de réduire les déchets.



COÛTS

Une ligne de flux optimisée et productive maintient une efficacité logistique élevée et une faible consommation d'énergie.



CHAÎNE D'APPROVISIONNEMENT

En utilisant efficacement l'espace de stockage et en réduisant les délais de livraison des produits, le site de production augmente l'efficacité de ses opérations et économise de l'énergie.

RÉDUCTION DES ÉMISSIONS DE CARBONE



TÉLÉTRAVAIL

Notre gamme de scanners réseau, portables et de bureau aide vos équipes à numériser leurs flux de travail et à traiter les informations où qu'ils soient. Nos solutions logicielles permettent aux employés de gérer les appareils à distance, ce qui réduit les déplacements jusqu'au bureau. En réduisant les besoins physiques en matière de stockage et de transport, nous contribuons à réduire l'empreinte carbone de vos processus.



CONSOMMATION D'ÉNERGIE

De nombreux scanners imageFORMULA offrent la meilleure efficacité énergétique de sa catégorie, avec moins d'énergie requise pour le fonctionnement et des fonctionnalités telles que la numérisation recto verso et les modes veille automatique afin de réduire leur consommation d'énergie davantage. C'est pourquoi de nombreux appareils sont certifiés EPEAT Gold ou Silver* et Energy Star.

*Certification EPEAT Gold enregistrée aux États-Unis.



LOGISTIQUE ET SERVICES CONNEXES

La taille et le poids réduits des produits nous permettent de placer davantage de cartons dans le même espace pendant le transport. En outre, les outils conviviaux de maintenance et de gestion à distance réduisent le besoin de visites de maintenance sur site. Ces deux mesures contribuent à réduire les émissions de CO₂.



EFFICACITÉ DE L'UTILISATION DES RESSOURCES



MATÉRIAUX D'EMBALLAGE

Tous les emballages des scanners de documents Canon sont désormais en carton et en plastiques biodégradables et non plus en polystyrène et en plastique ce qui permet d'améliorer la recyclabilité et de réduire les déchets.



MATÉRIAUX DES PRODUITS

Nous augmentons l'utilisation de matériaux recyclés dans nos scanners imageFORMULA, ce qui soutient l'économie circulaire. Parallèlement, nous mettons tout en œuvre pour améliorer la durabilité des produits et des composants tels que les rouleaux ce qui permet aux clients d'augmenter la durée de vie d'utilisation de leurs produits et de réduire les déchets.



IMAGES OPTIMISÉES

Grâce à des outils avancés de traitement d'image et de compression de fichiers, les scanners Canon contribuent à réduire la taille des fichiers d'image. Résultats ? Une amélioration de la vitesse de transfert des informations et une réduction de la quantité des appareils de serveur de stockage, ce qui permet de réduire la consommation d'énergie et d'accroître l'efficacité.



CONSOMMABLES

La numérisation de documents à l'aide des scanners imageFORMULA permet aux équipes de collaborer et de partager des informations en ligne, ce qui réduit le besoin de réimpressions, et permet d'économiser du papier et du toner.

ENTREPRISE RESPONSABLE



RESPECT DE L'ENVIRONNEMENT

La gamme imageFORMULA est conforme à plusieurs réglementations reconnues à l'échelle mondiale, ce qui permet à vos clients d'augmenter leurs notations en matière de sensibilisation à l'environnement et de développement durable. Canon, avec la certification environnementale, sociale et de gouvernance (ESG) de la société mondiale d'inspection et de certification SGS (Société Générale de Surveillance), démontre son engagement envers les responsabilités environnementales, sociales et de gouvernance.



INCLUSIVITÉ

Canon propose différents styles de modèles pour s'adapter à différents environnements et préférences utilisateur. Plusieurs modèles offrent une conception ergonomique qui permet une utilisation assise et garantit que les personnes à mobilité réduite peuvent les utiliser confortablement. Les produits sont également moins bruyants, ce qui contribue à améliorer les conditions d'utilisation et l'environnement de travail.



NOS CERTIFICATIONS

Nous avons travaillé sans relâche pour répondre aux normes rigoureuses établies par des organismes internationaux tels que l'ISO. Voici quelques-unes de nos certifications clés :

ISO 9001 – Systèmes de gestion de la qualité

ISO 14001 – Systèmes de gestion environnementale

ISO 45001 – Systèmes de gestion de la santé et de la sécurité au travail

ISO 13485 – Systèmes de gestion de la qualité des appareils médicaux

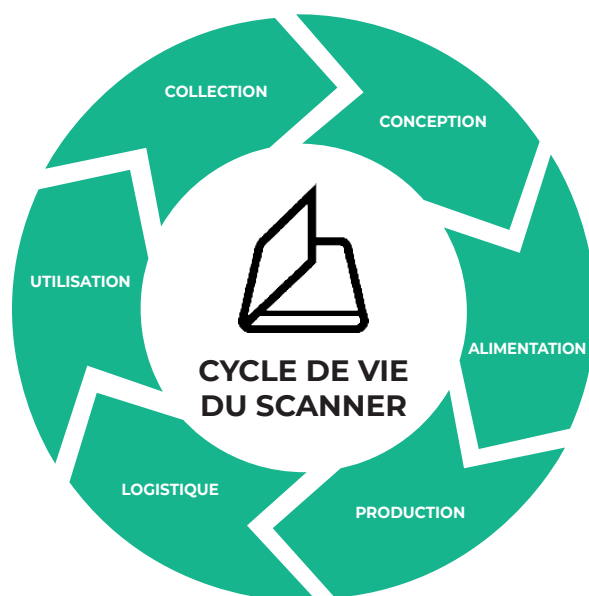
ESG – Environnement, Social et Gouvernance

VIVRE ET TRAVAILLER POUR LE BIEN COMMUN

Une société où tous les individus peuvent vivre et travailler ensemble, se respecter mutuellement et coexister dans la joie, au-delà des différences de culture, de coutume, de langue, d'ethnie et/ou de région.

Une société dans laquelle les générations futures pourront profiter du riche environnement de la Terre en harmonie avec la nature. Canon travaille de manière proactive à la mise en place d'une société durable.

- Nos scanners sont conçus pour être démontés facilement par les utilisateurs : ils peuvent séparer les pièces en fonction des matériaux ce qui leur permet de trier facilement les déchets de manière efficace.
- Nous encourageons la réutilisation des matériaux en aidant nos clients à recycler le papier numérisé, ce qui contribue à un cycle de vie des produits plus durable.
- Nous redoublons d'efforts pour être plus durables en mettant en œuvre des mesures telles que la réduction de la consommation d'énergie et l'intégration de fonctions de numérisation automatique pour faciliter la transition vers le mode veille.
- L'emballage de produits sans plastique contribue à réduire l'impact sur l'environnement.
- Nous réduisons la quantité de matériau utilisée dans la fabrication des scanners.
- Nous répondons aux exigences afin d'obtenir la certification pour plusieurs normes environnementales.
- Nous exploitons un système de gestion environnementale certifié ISO14001.
- Nous sommes la première entreprise au Japon à obtenir la certification ESG.





Canon France SAS
14 Rue Emile Borel
CS 28646
75809 PARIS CEDEX 17
Tél : 01 85 14 40 00
canon.fr

Canon Belgium NV/SA
Berkenlaan 3
1831 Diegem
Tel. 02-722 04 11
Fax 02-721 32 74
canon.be

Canon Luxembourg SA
WestSide Village Complex
Building E
Rue Pafebruch 89E
L-8308 Capellen
Luxembourg
Tél: +352 48 47 961
Fax: +352 48 47 96 235
Site Web: www.canon.lu

Canon (Suisse) SA
Richtstrasse 9
CH-8304 Wallisellen
Tel. +41 (0) 848 833 835
canon.ch

CONTACT

Canon Electronics Inc.
www.canon-elec.co.jp

Canon Europe
canon-europe.com

French edition
© Canon Europe N.V. 2024

Canon