

YÜKSEK KALİTELİ BASKI VE TARAMA İÇİN TASARLANMIŞ ESNEK VE SEZGİSEL A3 SİYAH-BEYAZ ÇOK İŞLEVLİ YAZICILAR

Orta büyüklükteki çalışma grupları için ideal, çeşitli bağlantı ve sonlandırma özelliklerine sahip yüksek performanslı siyah-beyaz A3 çok işlevli yazıcılar

imageFORCE 4100 Serisi



DAHA YÜKSEK ÜRETKENLİK

Hızlı başlatma özelliği, dakikada 25/35/45 sayfa baskı hızları, yüksek hızlı çift taraflı tarama ve olağanüstü çalışma süresiyle daha hızlı çalışın. Akıllı bağlantı özellikleri ve esnek sonlandırma seçenekleri, tüm iş akışlarının kesintisiz ilerlemesini sağlar; böylece daha az çabayla daha çok iş yapabilirsiniz.

SORUNSUZ KULLANICI DENEYİMİ

Modern ve sezgisel arayüz, her görevi kolaylaştırır. Adım adım rehberlik, doğru baskı ön izlemeleri ve sessiz performans, herkesin güvenli, rahat ve kesintisiz bir şekilde çalışmasına yardımcı olur. uniFLOW Online ve Cloud Connector ile uyumluluk, sorunsuz bulut bağlantısı sağlar.

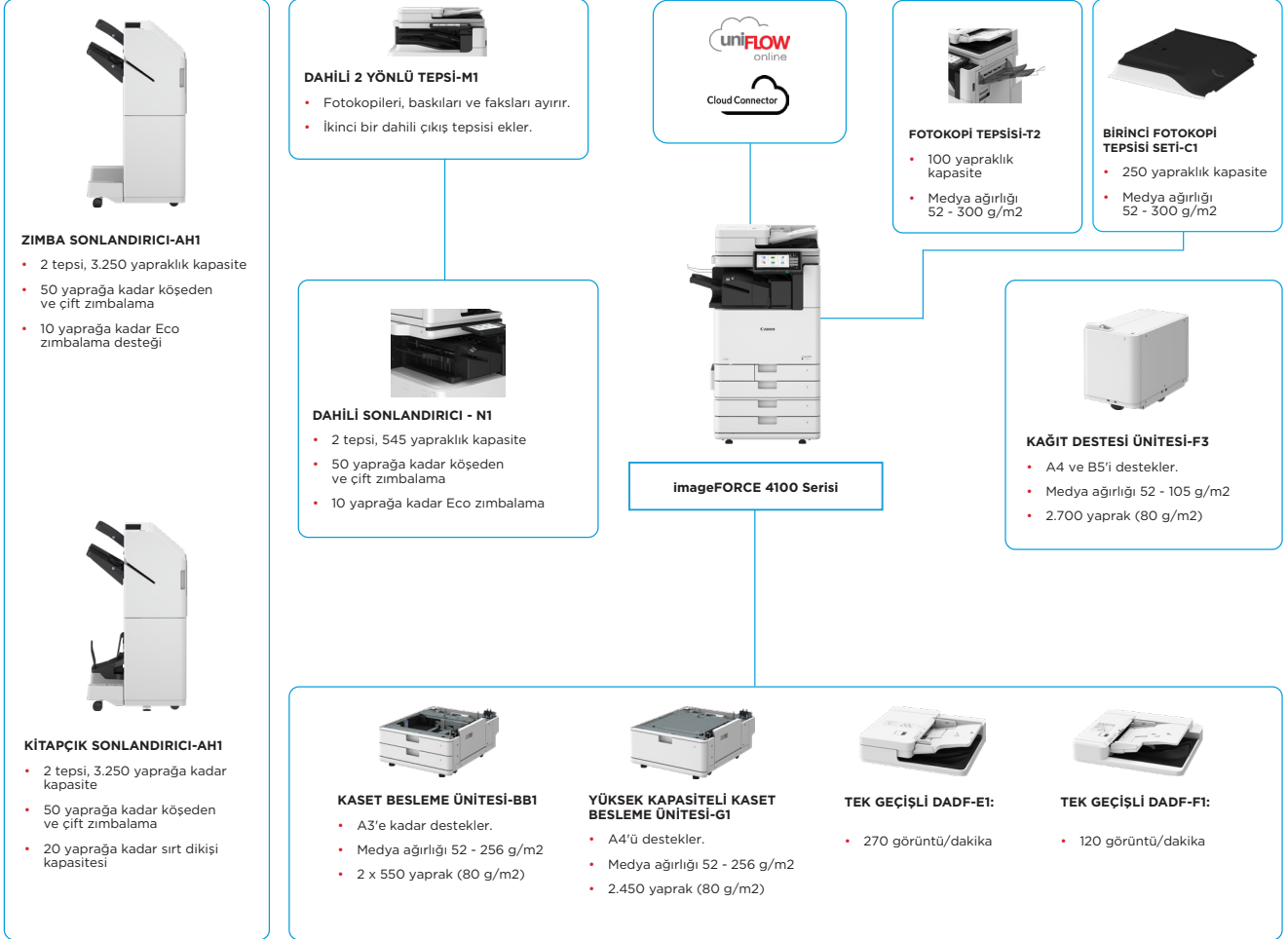
GÜVENİLİR, PROAKTİF GÜVENLİK

360° koruma, yapay zeka destekli güvenlik ayarları ve güçlü kimlik doğrulama ile tüm belgelerinizi koruyun. Verileriniz şifrelenir, cihazlarınız korunur, ekipleriniz ise güvenle ve verimle çalışır.

SÜRDÜRÜLEBİLİRLİK HEDEFLERİNİZE ULAŞIN

Düşük güç tüketimi, uzun ömürlü bileşenler ve %30 geri dönüştürülmüş plastik ile %5 geri dönüştürülmüş demir kullanılarak sorumlu şekilde üretilen cihazlar sayesinde her baskı, işletmeniz için daha akıllı, gezegenimiz için ise daha sürdürülebilir bir tercihe dönüşür.

TEMEL KONFIGÜRASYON SEÇENEKLERİ



Bu konfigürasyon yalnızca örnek verme amaçlıdır. Seçeneklerin tam listesi ve tam uyumluluk ilişkileri için lütfen [cevrimici ürün konfigürasyon aracına](#) başvurun.

ANA ÜNİTE	
Makine türü	A3 Siyah-Beyaz Çok İşlevli
Temel işlevler	Baskı, Fotokopi, Tarama, Gönderme, Depolama ve Opsiyonel Faks
İşlemci	1,8 GHz Çift Çekirdekli İşlemci
Kontrol Paneli	10,1 inç TFT LCD WSVGA Renkli Dokunmatik panel
Bellek	Standart: RAM: 5,0 GB
Depolama	Standart: (SSD) 256 GB Opsiyonel: (SSD) 1 TB
Arayüz Bağlantısı	AÇ Standart: 1000Base-T/100Base-TX/10Base-T Opsiyonel: Kablosuz LAN (IEEE 802.11a/b/g/n/ac/ax) DİĞERLERİ Standart: USB 2.0 (Ana Bilgisayar) x 1, USB 3.0 (Ana Bilgisayar) x 1, USB 2.0 (Cihaz) x 1 Opsiyonel: Seri Arayüz, Fotokopi Kontrol Arayüzü
Kağıt Besleme Kapasitesi (A4, 80 g/m ²)	Standart: 1.200 yaprak 100 yaprak Çok amaçlı tepsi x 1 550 yaprak Standart kaset x 2 Maksimum: 6.350 yaprak (Yüksek Kapasiteli Kaset Besleme Ünitesi-G1 + Kağıt Destesi Ünitesi-F3 ile)
Kağıt Çıkışı Kapasitesi (A4, 80 g/m ²)	Maksimum: 3.450 yaprak (Zimba Sonlandırıcı-AH1 veya Kitapçık Sonlandırıcı-AH1 ve Fotokopi Tepsisi-T2 ile)
Sonlandırma özellikleri*	Harmanlama, Gruplama, Ofsetleme, Zımbalama, Sırt Dikişi, Delgeç, Eco Zımbalama, Talep Üzerine Zımbalama * Sonlandırma özellikleri, bağlı olan özelliklere göre değişir.
Desteklenen Medya Tipleri	Çok amaçlı tepsi: İnce, Düz, Geri Dönüştürülmüş, Renkli, Ağır, Kuşe*, Aydinger, İyi Kalite, Asetat, Etiket, Delikli, Antetli, Zarf * 257-300 g/m ² , Medya Ayarları Seti gereklidir. Üst Kaset: İnce, Düz, Geri Dönüştürülmüş, Renkli, Ağır, İyi Kalite, Asetat, Delikli, Antetli, Şeritli, Zarf Alt Kaset: İnce, Düz, Geri Dönüştürülmüş, Renkli, Ağır, İyi Kalite, Asetat, Delikli, Antetli, Şeritli, Zarf* * Zarf Besleyici Eklentisi Seti A (standart) gereklidir.
Desteklenen Medya Boyutları	Çok amaçlı tepsi: Standart boyut: SRA3, A3, A4, A4R, A5, A5R, A6R, B4, B5, B5R Özel boyut: 98,4 x 139,7 mm - 320,0 x 457,2 mm Serbest Boyut: 100,0 x 148,0 mm - 304,8 x 457,2 mm Zarflar: COM 10 No.10, Monarch, DL, ISO-C5 Zarf özel boyutu: 98,0 x 98,0 mm - 320,0 x 457,2 mm Üst Kaset: Standart boyut: A4, A5, A5R, A6R, B5 Özel boyut: 105,0 x 148,0 mm - 297,0 x 215,9 mm Zarflar: ISO-C5 Alt Kaset: Standart boyut: A3, A4, A4R, A5, A5R, A6R, B4, B5, B5R Özel boyut: 105,0 x 148,0 mm - 304,8 x 457,2 mm Zarflar*: COM10 No.10, Monarch, DL * Zarf Eklentisi A (standart) gereklidir.
Desteklenen medya ağırlıkları	Çok amaçlı tepsi: 52 - 300 g/m ² (Medya Ayarları Seti ile yalnızca 60 - 300 g/m ² desteklenir.) Üst/Alt Kaset: 52 - 256 g/m ² Çift taraflı: 52 - 220 g/m ²
Isınma Süresi	Hızlı Başlatma Modu: 4 Saniye Uyku Modundan Çıkma: 10 Saniye
Boyutlar (G x D x Y)	Tek Geçişli DADF-E1 ile: 565 x 745 x 897 mm Tek Geçişli DADF-F1 ile: 565 x 745 x 862 mm
Kurulum Alanı (G x D)	Temel: 978 x 1.141 mm (sağ kapak ve çok amaçlı tepsi açık + kağıt kaseti açık) Tam Yapılandırma: 1.806 x 1.141 mm (Tek Geçişli DADF-E1/F1 + Kitapçık Sonlandırıcı-AH1 + Fotokopi Tepsisi-T2 uzatılmış + kağıt kaseti açık)
Ağırlık*	Tek Geçişli DADF-E1 ile: Yaklaşık 80 kg* Tek Geçişli DADF-F1 ile: Yaklaşık 73 kg* * Opsiyonel 1. Fotokopi Tepsisi Seti-C1 dahil.
* standart toner dahil	

BASKI TEKNİK ÖZELLİKLERİ	
Yazdırma Hızı (Siyah-Beyaz)	imageFORCE 4145: 1 taraflı: Dakikada 45 sayfaya kadar (A4), Dakikada 22 sayfaya kadar (A3), Dakikada 25 sayfaya kadar (A4R) 2 taraflı: Dakikada 45 sayfaya kadar (A4), Dakikada 22 sayfaya kadar (A3), Dakikada 25 sayfaya kadar (A4R) imageFORCE 4135: 1 taraflı: Dakikada 35 sayfaya kadar (A4), Dakikada 17 sayfaya kadar (A3), Dakikada 17 sayfaya kadar (A4R) 2 taraflı: Dakikada 35 sayfaya kadar (A4), Dakikada 17 sayfaya kadar (A3), Dakikada 17 sayfaya kadar (A4R) imageFORCE 4125: 1 taraflı: Dakikada 25 sayfaya kadar (A4), Dakikada 15 sayfaya kadar (A3), Dakikada 15 sayfaya kadar (A4R) 2 taraflı: Dakikada 25 sayfaya kadar (A4), Dakikada 15 sayfaya kadar (A3), Dakikada 15 sayfaya kadar (A4R)
Baskı Çözünürlüğü (dpi)	4.800 x 2.400
Sayfa tanımlama dilleri	Standart: UFR II, PCL6/PCL5 Opsiyonel: Adobe® PostScript®3TM
Mobil cihazdan ve buluttan baskı	AirPrint, Mopria, IPP Everywhere, Canon PRINT, uniFLOW Online, Evrensel Yazdırma ve Cloud Connector Gereksinimlerinize bağlı olarak, mobil veya internet bağlantısı olan cihazlardan ve bulut tabanlı hizmetlerden baskı almak için çeşitli yazılım ve MEAP tabanlı çözümler kullanılabilir. Daha fazla bilgi için lütfen satış temsilcinizle iletişime geçin.
İS Standart Yazdırma	Android, Windows® 10/11, Chrome OS, macOS (11.2.2 veya üzeri), iOS (15.2 veya üzeri), iPadOS
Yazı tipleri	PS yazı tipleri: 136 Roman PCL yazı tipleri: 93 Roman, 10 bit işlem yazı tipi, 2 OCR yazı tipi, Andalé Mono WT J/K/S/T* ¹ (Japonca, Korece, Basitleştirilmiş ve Geleneksel Çince), Barkod yazı tipleri* ² * ¹ Opsiyonel PCL Uluslararası Yazı Tipi Seti-A1 gereklidir. * ² Opsiyonel Barkod Baskı Seti-D1 gereklidir.
Baskı Özellikleri	Güvenli Baskı, Güvenli Filigran, Üstbilgi/Altbilgi, Sayfa Düzeni, Çift Taraflı Baskı, Karışık Kağıt Boyutları/ Yönleri, Ön/Arka Kapaklar, Toner Azaltma, Poster Baskısı, Manuel Baskı Bekletme, Baskı Tarihi, Programlı Baskı, Sanal Yazıcıyla Baskı
İşletim Sistemi	UFR II: Windows® 11/Server2016/Server2019/Server2022/Server2025*, macOS (11.7 veya üzeri)* PCL: Windows® 11/Server2016/Server2019/Server2022/Server2025* PS: Windows® 11/Server2016/Server2019/Server2022/Server2025*, macOS (11.7 veya üzeri)* PPD: Windows® 11*, macOS (11.7 veya üzeri)* * Geçerlilik tarihi: Ekim 2025
FOTOKOPİ TEKNİK ÖZELLİKLERİ	
Fotokopi Hızı (Siyah-Beyaz)	imageFORCE 4145: 1 taraflı: Dakikada 45 sayfaya kadar (A4), Dakikada 22 sayfaya kadar (A3), Dakikada 25 sayfaya kadar (A4R) 2 taraflı: Dakikada 45 sayfaya kadar (A4), Dakikada 22 sayfaya kadar (A3), Dakikada 25 sayfaya kadar (A4R) imageFORCE 4135: 1 taraflı: Dakikada 35 sayfaya kadar (A4), Dakikada 17 sayfaya kadar (A3), Dakikada 17 sayfaya kadar (A4R) 2 taraflı: Dakikada 35 sayfaya kadar (A4), Dakikada 17 sayfaya kadar (A3), Dakikada 17 sayfaya kadar (A4R) imageFORCE 4125: 1 taraflı: Dakikada 25 sayfaya kadar (A4), Dakikada 15 sayfaya kadar (A3), Dakikada 15 sayfaya kadar (A4R) 2 taraflı: Dakikada 25 sayfaya kadar (A4), Dakikada 15 sayfaya kadar (A3), Dakikada 15 sayfaya kadar (A4R)
İlk Fotokopinin Çıkış Süresi (A4, Siyah-Beyaz/Renkli)	imageFORCE 4145: 4,6 saniye imageFORCE 4135: 5,5 saniye imageFORCE 4125: 6,1 saniye
Fotokopi çözünürlüğü (dpi)	600 x 600
Çoklu Fotokopi	9.999 fotokopiye kadar
Büyütme	Değişken zoom: %25 - %400 (%1'lik Artışlarla)

Fotokopi Özellikleri	Alana Göre R/E Ön Ayar Oranı, Çift Taraflı, Yoğunluk Ayarı, Orijinal Tür Seçimi, Yarıda Kesme Modu, Kitaptan İki Sayfaya, Çift Taraflı Orijinal, İş Oluşturma, Tek Sayfada Birden Fazla Orijinal, Kapak Ekleme, Kağıt Yerleştirme, Farklı Boyuttaki Orijinaller, Sayfa Numaralandırma, Fotokopi Seti Numaralandırma, Netlik, Çerçeveyi Silme, Güvenli Filigran, Baskı Tarihi, Cilt Payı, Yazdır ve Kontrol Et, Negatif/Pozitif, Görselleri Tekrarlama, İş Bloklarını Birleştirme, Yansıtımlı Görüntü, Posta Kutusunda Depolama, Kimlik Kartı Fotokopisi, Boş Sayfaları Atlama, Serbest Boyut Orijinal, Renk Modu, Rezerve fotokopi, Fotokopi Örneği
-----------------------------	---

TARAMA ÖZELLİKLERİ

Tür	Standart: Renkli Düz Yatak Opsiyonel: Düz Yatak Kapağı-Y3, Tek Geçişli DADF-E1* veya Tek Geçişli DADF-F1** [2 taraflıdan 2 taraflıya (DADF ile otomatik)] * Çok Yapraklı Besleme Algılama özelliğini destekler. ** Çok Yapraklı Besleme Algılama özelliği seçenek olarak desteklenir. DADF: Çift Taraflı Otomatik Belge Besleyici
Belge Besleyici Kağıt Kapasitesi (80 g/m2)	Tek Geçişli DADF-E1: 200 yaprağa kadar Tek Geçişli DADF-F1: 100 yaprağa kadar
Belge Besleyici kabul edilebilir kağıt ağırlığı	Belge Besleyici medya ağırlığı: Tek Geçişli DADF-E1: 1 taraflı tarama: 38 - 220 g/m2 (Siyah-Beyaz, Renkli) 2 taraflı tarama: 38 - 220 g/m2 (Siyah-Beyaz, Renkli) * Kabul edilebilir A6R veya daha küçük ağırlıklar 50 - 220 g/m2'dir. Tek Geçişli DADF-F1: 1 taraflı tarama: 38 - 128 g/m2 (Siyah-Beyaz, Renkli) 2 taraflı tarama: 50 - 128 g/m2 (Siyah-Beyaz, Renkli)
Desteklenen medya boyutları	Düz yatak tarama boyutu: 297,0 x 431,8 mm'ye kadar Tek Geçişli DADF-E1: A3, A4, A4R, A5, A5R, A6R, B4, B5, B5R, B6R Özel boyut: 69,9 x 139,7 mm - 304,8 x 431,8 mm Tek Geçişli DADF-F1: A3, A4, A4R, A5, A5R, A6R, B4, B5, B5R, B6R Özel boyut: 48,0 x 85,0 mm - 304,8 x 431,8 mm
Tarama Hızı (görüntü/dakika, Siyah-Beyaz/Renkli, A4)	Tek Geçişli DADF-E1: 1 Taraflı Tarama: 135/135 (300 x 300 dpi, gönderme) 2 Taraflı Tarama: 270/270 (300 x 300 dpi, gönderme) Tek Geçişli DADF-F1: 1 Taraflı Tarama: 80/80 (300 x 300 dpi, gönderme) 2 Taraflı Tarama: 120/120 (300 x 300 dpi, gönderme)
Tarama Çözünürlüğü (dpi)	600x600
Tarama Çekme Teknik Özellikleri	Hem TWAIN hem de WIA için Renkli Ağ ScanGear2 Desteklenen İşletim Sistemleri: Windows® 11/Server 2016/Server 2019/Server 2022/Server 2025* * Geçerlilik tarihi: Ekim 2025
Tarama Yöntemi	Tarama Gönderme, Tarama Çekme, Posta Kutusuna Tarama, Gelişmiş Alana Tarama, Ağa Tarama, USB Bellek Anahtarına Tarama, Mobil Cihazlara Tarama, Buluta Tarama (uniFLOW Online)

GÖNDERME ÖZELLİKLERİ

Hedef	Standart: E-posta/İnternet FAKS (SMTP*), SMB, FTP, SFTP, FTPS, WebDAV, Posta Kutusu Opsiyonel: Süper G3 FAKS, IP Faks * Microsoft Exchange Online ve Google Workspace için kullanılabilir OAuth 2.0 kimlik doğrulama yöntemi
Adres Defteri	LDAP (2.000)/Yerel (1.600)/Hızlı taşıma (200)
İletişim protokolü	Dosya: FTP (TCP/IP), SFTP (TCP/IP), SMB3.1.1 (TCP/IP), WebDAV E-posta/Fax: SMTP (gönderme), POP3 (alma)

Dosya Formatı	TIFF (MMR), JPEG*, PDF (Kompakt, Arama Yapılabilir, Web için Optimize Etme, PDF/A-1a, A-1b, PDF/A-2a, PDF/A-2b, PDF/A-2u, PDF/A-3a, PDF/A-3b, PDF/A-3u, Takip ve Düzeltme, Şifreli, Cihaz İmzası, Kullanıcı İmzası), XPS (Kompakt, Arama Yapılabilir), PDF/XPS (Cihaz İmzası, Kullanıcı İmzası), Office Open XML (PowerPoint, Word) * Yalnızca tek sayfa.
Evrensel Gönderme Özellikleri	Orijinal Tür Seçimi, Çift Taraflı Orijinal, İki Açık Kitap Sayfası, Farklı Boyuttaki Orijinaller, Yoğunluk Ayarı, Netlik, Kopyalama Oranı, Çerçeveyi Silme, İş Oluşturma, Gecikmeli Gönderme, Önizleme, İş Tamamlandı Bildirimi, Dosya Adı, Konu/Mesaj, Yanıtla, E-posta Önceliği, TX Raporu, Orijinal İçerik Yönü, Orijinaldeki Boş Sayfaları Atlama, Renk Filtreleme

FAKS TEKNİK ÖZELLİKLERİ

Maksimum Bağlantı Hattı Sayısı	1
Modem Hızı	Super G3: 33,6 Kb/sn G3: 14,4 Kb/sn
Sıkıştırma Yöntemi	MH, MR, MMR, JBIG
Çözünürlük (dpi)	400 x 400 (Ultra Yüksek), 200 x 400 (Süper Yüksek), 200 x 200 (Yüksek), 200 x 100 (Normal)
Gönderme/Alma Boyutu	Gönderme: A3, A4, A4R, A5*, A5R*, A6R*, B4, B5*, B5R* Alma: A3, A4, A4R, A5, A5R, B4, B5, B5R *1 A4 olarak gönderilir. *2 B4 kısa olarak gönderilir.
FAKS belleği	30.000 sayfaya kadar (2.000 iş)
Hızlı arama	Maks. 200
Grup aramaları/hedefler	Maks. 199 arama
Sıralı yayın	Maks. 256 adres
Bellek yedeklemesi	Var
Faks Özellikleri	Gönderenin Adı (TTI), Telefon Hattını Seçme (faks gönderirken), Doğrudan Gönderme, Gecikmeli Gönderme, Önizleme, İş Tamamlandı Bildirimi, TX Raporu, Aktarımı Yarıda Kesme, Sıralı Yayın, Parola/Alt Adres Gönderme, Gizli Posta Kutusu, 1 Günlüğe 2 Sayfa

DEPOLAMA TEKNİK ÖZELLİKLERİ

Posta Kutusu (Numara destekli)	100 Kullanıcı Gelen Kutusu, 1 Bellek RX Gelen Kutusu, 50 Gizli Faks Gelen Kutusu Maksimum 30.000 Sayfa (2.000 iş) Depolama Kapasitesi
Gelişmiş Alan	İletişim Protokolü: SMB ya da WebDAV Desteklenen İstemci Bilgisayarı: Windows® 11* Eş Zamanlı Bağlantılar (Maks.): SMB: 64, WebDAV: 3 * Windows 11 yalnızca SMB'yi destekler. Ekim 2025
Gelişmiş Alan mevcut disk alanı	Standart: 16 GB (Seçenekli: Maks. 480 GB)
Gelişmiş Alan Özellikleri:	Gelişmiş Alan Girişi için Kimlik Doğrulama, Sıralama İşlevi, Şifreli Bir PDF Dosyasını Yazdırma, Arama, Dosya Önizleme, Kimlik Doğrulama Yönetimi, Herkese Açık, URI TX, Yedekleme/Geri Yükleme

GÜVENLİK TEKNİK ÖZELLİKLERİ

Kimlik Doğrulama ve Erişim Kontrolü	Kullanıcı Kimlik Doğrulaması (Resim ile Oturum Açma, Resim ve PIN ile Oturum Açma, Kart ile Oturum Açma, Kullanıcı Adı ve Parola ile Oturum Açma, İşlev Düzeyinde Oturum Açma, Mobil Oturum Açma), Departman Kimliği Doğrulama (Departman Kimliği ve PIN ile Oturum Açma, İşlev Düzeyinde Oturum Açma), uniFLOW Online/uniFLOW*1 (PIN ile Oturum Açma, Resim ile Oturum Açma, Resim ve PIN ile Oturum Açma, Kart ile Oturum Açma, Kart ve PIN ile Oturum Açma, Kullanıcı Adı ve Parola ile Oturum Açma, Departman Kimliği ve PIN ile Oturum Açma, İşlev Düzeyinde Oturum Açma), Microsoft Entra Kimliği Doğrulama (Parola ile Oturum Açma, Kart ile Oturum Açma), Google Workspace (Parola ile Oturum Açma, Kart ile Oturum Açma), Yerel ve Uzak Kullanıcı Arayüzünde İki Faktörlü Kimlik Doğrulama, Erişim Yönetim Sistemi (Erişim Kontrolü) *1 Opsiyonel
--	---

Belge Güvenliği	Baskı Güvenliği (Güvenli Baskı, Şifrelenmiş Güvenli Baskı, Manuel Baskı Bekletme, uniFLOW Güvenli Baskı*), Veri Alma Güvenliği (Gizli Faks Gelen Kutusu Alınan Belgeleri Otomatik Olarak İletme), Tarama Güvenliği (Şifreli PDF, Cihaz İmzası PDF/XPS, Kullanıcı İmzası PDF/XPS), BOX Güvenliği (Posta Kutusu Parola Korumalı, Gelişmiş Alan Erişim Kontrolü), Veri Gönderme Güvenliği (Aktarım başına parola girişi talep etme ayarı, Kısıtlı E-posta/Dosya gönderme işlevleri, FAKS numarasını onaylama, Faks Sürücüsü Aktarımlarına İzin Verme/Faks Sürücüsü Aktarımlarını Kısıtlama, Geçmişten Göndermeye İzin Verme/Geçmişten Göndermeyi Kısıtlama, S/MIME Desteği), Güvenli Filigran *1 Opsiyonel
Ağ Güvenliği	TLS 1.3 (FIPS140-3), IPsec (FIPS140-3), IEEE802.1X kimlik doğrulaması, SNMPv3, Güvenlik Duvarı İşlevi (IP/MAC Adresi Filtreleme), Çift Ağ Desteği (Kablolu LAN/Kablosuz LAN, Kablolu LAN/Kablolulu LAN), WPA3 desteği (Wi-Fi), Etkinleştirme/Devre Dışı Bırakma (Ağ Uygulamaları, Uzak Kullanıcı Arayüzü, USB Arayüzü), LAN'dan G3 FAKS ayırma, LAN'dan USB Bağlantı Noktası ayırma, MFP'de Gelişmiş Alan'da saklanan dosyaların yürütülmesini önleme, Tarama ve Gönderme - Alınan E-postalarda Virüs Endişeleri
Cihaz Güvenliği	SSD Verilerini Koruma [SSD Veri Şifreleme (FIPS 140-3), SSD Kilidi], Standart SSD Başlatma, Başlatma (NIST 800-88 Temizleme Seviyesi), Güvenilir Platform Modülü (TPM 2.0), İş Kaydı İzleme İşlevi, MFP Yazılım Bütünlüğünü Koruma: Açılışta Sistemi Doğrulama (NIST SP800-193: Koruma), MFP Yazılım Bütünlüğünü ve Platform Ürün Yazılım Esnekliği Kontrolü: Otomatik Sistem Kurtarma (NIST SP800-193: Kurtarma), Çalışırken İzinsiz Giriş Tespiti: Trelis Embedded Control, HCD PP Ortak Kriter Sertifikası (Doğrulama bekliyor)
Cihaz Yönetimi ve Denetleme	Yönetici Parolası, Dijital Sertifika ve Anahtar Yönetimi, SAN sertifikaları, Denetim Günlüğü, Harici Güvenlik Denetim Sistemi ile İş Birliği (SIEM), Görüntü Verileri Kaydı, Güvenlik Politikası Ayarı
ÇEVRESEL TEKNİK ÖZELLİKLER	
Çalışma Ortamı	Sıcaklık: 10 - 30°C Nem: %20 - %80 BN (Bağıl Nem)
Güç kaynağı	220-240 V, 50/60 Hz, 5 A
Güç tüketimi	Maksimum: Yaklaşık 1.500 W Fotokopi (DADF kesintisiz tarama ile): Yaklaşık 628 W*1 Beklemede: Yaklaşık 143 W*1 Uyku Modu: Yaklaşık 0,5 W*2 *1 Referans değeri: tek ünite ölçümü *2 Belirli ayarlara bağlı olarak 0,5 W uyku modu her durumda kullanılamaz. Tipik Elektrik Tüketimi (TEC)*: imageFORCE 4145: 0,43 kW/sa imageFORCE 4135: 0,33 kW/sa imageFORCE 4125: 0,21 kW/sa * ABD Energy Star 3.2 uyarınca Erp:Lot6/26 yönergesiyle ilgili ayrıntılı bilgiler için lütfen şu adrese gidin: https://www.canon-europe.com/for_work/lot26/
Gürültü düzeyleri	Ses Gücü Seviyesi (LWA,m) Aktif (Siyah-Beyaz) (1 taraflı) imageFORCE 4145: 64 dB, Kv 3 dB imageFORCE 4135: 62 dB, Kv 3 dB imageFORCE 4125: 61 dB, Kv 3 dB Ses Basıncı (LpAm) Bekleyen kişi konumu: Aktif (Siyah-Beyaz) (1 Taraflı/2 Taraflı): imageFORCE 4145: 50 dB imageFORCE 4135: 48 dB imageFORCE 4125: 47 dB * Referans değeri: ISO7779 ile tek ünite ölçülmüş, ISO9296 (2017) ile tanımlanmıştır. Bekleme: Sessiz* * "Sessiz" ifadesi, aynı mekanda bulunan birinin duyduğu ses basıncı seviyesinin, ISO 7779 uyarınca belirlenen arka plan gürültüsü mutlak kriterinden daha düşük olduğu anlamına gelir.

Standartlar	Blue Angel (Onay bekliyor)
SARF MALZEMELERİ	
Toner Kartuşları	Toner 1010 BK
Toner Verimliliği (Tahmini %6,0 Kapsamda)	Toner 1010 BK: 42.000 sayfa
YAZILIM VE YAZICI YÖNETİMİ	
İzleme ve raporlama	uniFLOW Online
Uzaktan yönetim araçları	iW Kurumsal Yönetim Konsolu Uzaktan Dağıtım ve Yönetim Hizmeti İzleme Hizmeti
Baskı Desteği Uygulamaları	Canon Baskı Asistanı
Tarama yazılımı	Renkli Ağ ScanGear 2
Optimizasyon araçları	Canon Sürücü Yapılandırma Aracı
Platform	MEAP (Çok İşlevli Gömülü Uygulama Platformu)
KAĞIT BESLEME SEÇENEKLERİ	
Kaset Besleme Ünitesi-BB1	Kağıt Kapasitesi: 2 x 550 yaprak (80 g/m2) Kağıt Türü: İnce, Düz, Geri Dönüştürülmüş, Renkli, Ağır, İyi Kalite, Asetat, Delikli, Antetli Kağıt Boyutu: A3, A4, A4R, A5, A5R, A6R, B4, B5, B5R Özel boyut: 105,0 x 148,0 mm - 304,8 x 457,2 mm Kağıt Ağırlığı: 52 - 256 g/m2
Yüksek Kapasiteli Kaset Besleme Ünitesi-G1	Kağıt Kapasitesi: 2.450 yaprak (80 g/m2) Kağıt Türü: İnce, Düz, Geri Dönüştürülmüş, Renkli, Ağır, İyi Kalite, Delikli, Antetli Kağıt Boyutu: A4 Kağıt Ağırlığı: 52 - 256 g/m2
Kağıt Desteği Ünitesi-F3	Kağıt Kapasitesi: 2.700 yaprak (80 g/m2) Kağıt Türü: İnce, Düz, Geri Dönüştürülmüş, Renkli, Delikli, Antetli Kağıt Boyutu: A4, B5 Kağıt Ağırlığı: 52 - 105 g/m2
ÇIKTI SEÇENEKLERİ	
Birinci Fotokopi Tepsisi Seti-C1	Kapasite (80 g/m2 kağıt ile): 1 Taraflı Baskı A4, A5, A5R, A6R, B5, B5R: 250 yaprak SRA3, A3, A4R, B4: 100 yaprak 2 Taraflı Baskı A4, A5, A5R, A6R, B5, B5R: 200 yaprak SRA3, A3, A4R, B4: 100 yaprak Kağıt Ağırlığı: 52 - 300 g/m2
Dahili 2 Yönlü Tepsisi-M1	(Birinci Fotokopi Tepsisi Seti-B1 gerektirir.) Kapasite (80 g/m2 kağıt ile) Üst tepsi: A4, A5, A5R, A6R, B5: 100 yaprak SRA3, A3, A4R, B4, B5R: 50 yaprak Alt tepsi: Birinci Fotokopi Tepsisi Seti-C1'e bakın. Kağıt Ağırlığı: 52 - 300 g/m2
Fotokopi Tepsisi-T2	Kapasite (80 g/m2 kağıt ile): A4, A5R, B5: 100 yaprak A3, A4R, B4, B5R: 75 yaprak Kağıt Ağırlığı: 52 - 220 g/m2
Dahili Sonlandırıcı-N1	Tepsi Kapasitesi (80 g/m2 kağıt ile): Üst Tepsisi: SRA3, A3, A4, A4R, A5, A5R, A6R, B4, B5, B5R: yaklaşık 45 yaprak Alt Tepsisi: A4, A5, A5R, B5: yaklaşık 500 yaprak A3, A4R, B4, B5R: 250 yaprak A6R: 30 yaprak SRA3, Zarf: 10 yaprak Kağıt Ağırlığı: 52 - 300 g/m2 Zimba Konumu: Köşeden, Çift Zimba Kapasitesi: (52 - 90 g/m2) A4, B5: 50 yaprak A4R: 40 yaprak A3, B4: 30 yaprak Eco Zimbalama: A3, A4, B4, B5: 10 yaprak (52 - 64 g/m2) 8 yaprak (65 - 81,4 g/m2) 6 yaprak (82 - 105 g/m2) Talep Üzerine Zimbalama: Yaklaşık 40 yaprak (80 g/m2)

TEKNİK ÖZELLİKLER

imageFORCE 4100 Serisi

Dahili 2/4 Delikli Delgeç-D1	(Dahili Sonlandırıcı-N1 gerektirir.) İki veya Dört Delik Kabul Edilebilir Delme Kağıt Ağırlığı: 52 - 300 g/m2 Kabul Edilebilir Delme Kağıt Boyutu: İki delik: A3, A4, A4R, A5, B4, B5, B5R Dört delik: A3, A4
Dahili 4 Delikli Delgeç-D1	(Dahili Sonlandırıcı-N1 gerektirir.) Dört Delik Kabul Edilebilir Delme Kağıt Ağırlığı: 52 - 300 g/m2 Kabul Edilebilir Delme Kağıt Boyutu: Dört delik: A3, A4, A4R, A5, B4, B5, B5R
Zimba Sonlandırıcı-AH1	Tepsi Kapasitesi (80 g/m2 kağıt ile): Üst Tepsi: A4, A5, A5R, A6R, B5: yaklaşık 250 yaprak SRA3, A3, A4R, B4, B5R: yaklaşık 125 yaprak Alt Tepsi: A4, A5, A5R, B5: 3.000 yaprak SRA3, A3, A4R, B4, B5R: 1.500 yaprak A6R: 250 yaprak Zarf: Monarch: 30 yaprak, COM10 No.10, DL, ISO-C5: 100 yaprak Kağıt Ağırlığı: Üst Tepsi: 52 - 256 g/m2 Alt Tepsi: 52 - 300 g/m2 Zimba Konumu: Köşeden, Çift Zimba Kapasitesi: (52 - 90 g/m2) A4, B5: 50 yaprak A4R: 40 yaprak A3, B4: 30 yaprak Eco Zimbalama: A3, A4: 10 yaprak (52 - 64 g/m2) 8 yaprak (65 - 81,4 g/m2) 6 yaprak (82 - 105 g/m2) Talep Üzerine Zimbalama: 50 yaprak
Kitapçık Sonlandırıcı-AH1	(Yukarıdaki Zimba Sonlandırıcı-AH1 temel zimba teknik özelliklerini içerir.) Sırt Dikişi kağıt boyutu: A3, A4R, B4 Sırt Dikişi Zimbalama Kapasitesi: 20 yaprak x 10 set (52 - 81,4 g/m2) (52 - 256 g/m2 boyutlu 1 kapak sayfası dahil) Zimbatsız Katlama Kapasitesi: 3 yaprağa kadar (52 - 105 g/m2)
2/4 Delikli Delgeç Ünitesi-A1	(Zimba Sonlandırıcı-AH1 veya Kitapçık Sonlandırıcı-AH1 gerektirir.) İki veya Dört Delik Kabul Edilebilir Delme Kağıt Ağırlığı: 52 - 300 g/m2 Kabul Edilebilir Delme Kağıt Boyutu: İki delik: A3, A4, A4R, A5, B4, B5, B5R Dört delik: A3, A4
4 Delikli Delgeç Ünitesi-A1	(Zimba Sonlandırıcı-AH1 veya Kitapçık Sonlandırıcı-AH1 gerektirir.) Dört Delik Kabul Edilebilir Delme Kağıt Ağırlığı: 52 - 300 g/m2 Kabul Edilebilir Delme Kağıt Boyutu: Dört delik: A3, A4, A4R, A5, B4, B5, B5R

DONANIM AKSESUARLARI	
Diğerleri	Tek Geçişli DADF-E1: Tek Geçişli DADF-F1: Belge Besleyici Çift Besleme Algılama Seti-A1 (Yalnızca Tek Geçişli DADF-F1 için) Düz Yatak Kapağı-Y3 Yardımcı Tepsi-B1 Sayısal Tuş Takımı-A2 Medya Ayarlama Kiti-A1 Sayısal Tuş Takımı-A1 için IC Kart Okuyucu Kutusu Okuyucu-A2 için Opsiyonel Eklenti Kiti
GÜVENLİK SEÇENEKLERİ	
Veri Güvenliği	250 GB SSD-A1 1 TB SSD-A1 MEMORY Yansıtma Seti-A2
SİSTEM VE DENETLEYİCİ SEÇENEKLERİ	
Baskı Aksesuarları	PS Yazıcı Seti-BG1 PCL Uluslararası Yazı Tipi Seti-A1 Barkod Baskı Seti-D1
Sistem Aksesuarları	Fotokopi Kontrol Arayüzü Seti-A1 Seri Arayüz Seti-K3 Kablosuz LAN Kartı-H1 Kablosuz LAN Eklenti Seti-C1 Kablosuz LAN 5 GHz Lisansı-A1
Faks Aksesuarları	Super G3 FAKS Kartı-BR1 Uzaktan Faks Seti-A1 IP FAKS Genişletme Seti-B1
DIĞER SEÇENEKLER	
Erişebilirlik Aksesuarları	ADF Erişim Mandalı-A1
Zimba Kartuşları	Zimba-P1 Zimba Kartuşu-Y1/Z1



Sertifikasyonlar ve uyumluluk



Canon Inc.
Canon.com

Canon Eurasia
canon.com.tr

Turkish edition
© Canon Europa N.V. 2026