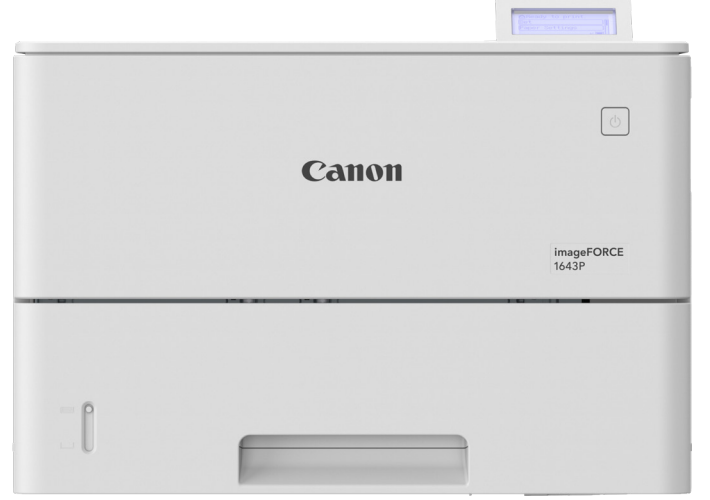


YÜKSEK İŞ VERİMLİLİĞİ SAĞLAYAN GÜVENİLİR VE GÜVENLİ A4 SİYAH-BEYAZ YAZICI

Küçük ve orta ölçekli ofislerin ve çalışma gruplarının tüm baskı ihtiyaçlarını karşılamak için tasarlanmıştır.

imageFORCE 1643P



YÜKSEK VERİMLİLİK

Hızlı başlatma ve yüksek baskı hızlarının yanı sıra, yüksek iş verimliliğini desteklemek için genişletilebilir kâğıt kapasitesi seçenekleriyle esnek yapılandırma sunar.

YÜKSEK GÜVENLİK

Makine öğrenimi ve cihaz, ağ ve tüm hassas verilerinizi korumaya yardımcı olan yapay zeka tarafından önerilen güvenlik ayarları dahil en yeni güvenlik özellikleriyle işletmenizi koruyun.

SÜRDÜRÜLEBİLİRLİK DESTEĞİ

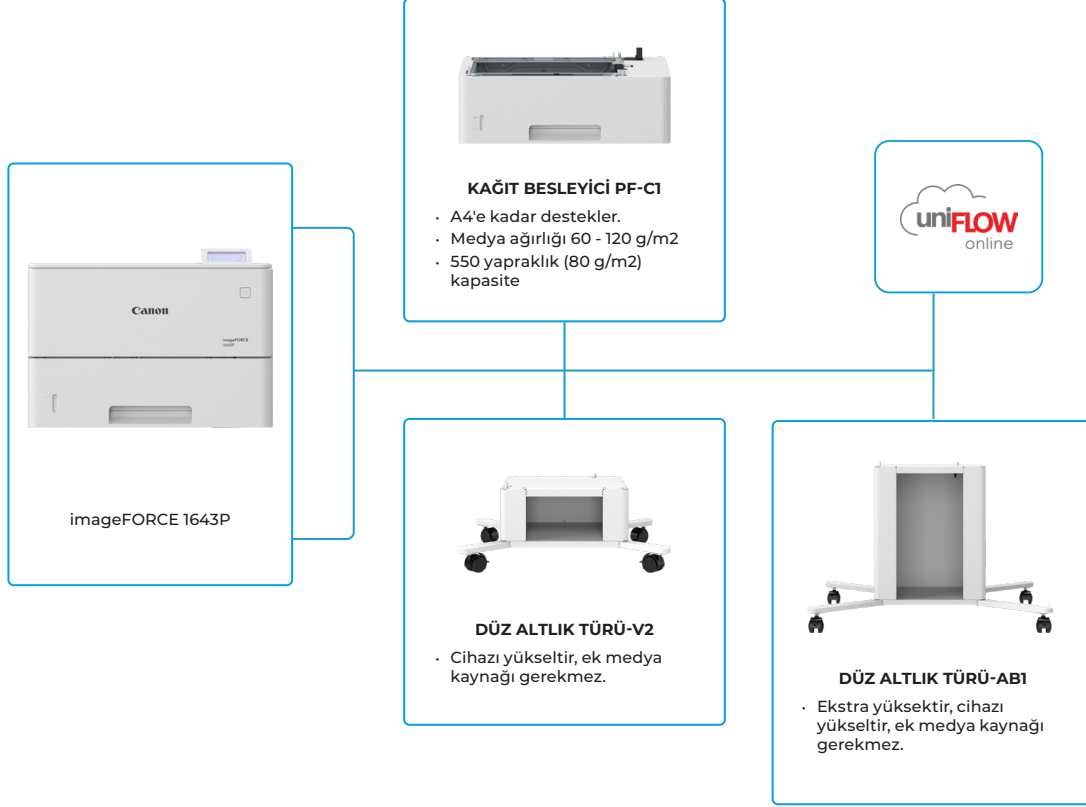
%10'a kadar geri dönüştürülmüş malzeme içeren ve enerji tüketimini azaltmak için düşük sıcaklıkta eriyen toner gibi teknolojilerle donatılmış cihazlarla sürdürülebilirlik çalışmalarınızı güçlendirin.

KANITLANMIŞ GÜVENİLİRLİK

Kompakt ancak yetenekli olan bu en yeni nesil, pazarda kendini kanıtlamış cihazlar, her gün yüksek kaliteli baskı çıktısı üretmek için olağanüstü bir güvenilirlik ve performans sunar.

imageFORCE 1643P

TEMEL KONFIGÜRASYON SEÇENEKLERİ



Bu düz konfigürasyon yalnızca örnek verme amaçlıdır. Seçeneklerin tam listesi ve tam uyumluluk ilişkileri için lütfen [cevrimici ürün konfigürasyon aracına](#) başvurun.

ANA ÜNİTE	
Makine türü	A4 Siyah-Beyaz Lazer Işınlı Baskı
Temel işlevler	Baskı
İşlemci	1,6 GHz Çift Çekirdekli İşlemci ve 800 HMz Tek Çekirdekli İşlemci
Kontrol Paneli	5 Satır LCD, 5 LED (Çevrimiçi, Hazır, Mesaj, İş ve Enerji tasarrufu), Düğmeler, 10 tuşlu sayısal tuş takımı
Bellek	RAM: 2,0 GB
Depolama	eMMC 32 GB eMMC
Arayüz Bağlantısı	AÇ Standart: 1000Base-T/100Base-TX/10Base-T Kablosuz LAN (IEEE 802.11b/g/n) DİĞERLERİ USB 2.0 (Ana Bilgisayar) x 1, USB 2.0 (Cihaz) x 1
Kağıt Besleme Kapasitesi (A4, 80 g/m ²)	Standart: 650 yaprak 100 yapraklık Çok amaçlı tepsi x 1 550 yapraklık Kağıt kaseti x 1 Maksimum: 2.300 yaprak (1 x KAĞIT BESLEYİCİ PF-C1x3 ile)
Kağıt Çıkışı Kapasitesi (A4, 80 g/m ²)	150 yaprak
Desteklenen Medya Tipleri	Çok amaçlı tepsi: İnce, Düz, Geri Dönüştürülmüş, Renkli, Ağır, İlyi Kalite, Etiket, Antetli, Zarf Kağıt Kaseti: İnce, Düz, Geri Dönüştürülmüş, Renkli, Ağır, İlyi Kalite, Antetli
Desteklenen Medya Boyutları	Çok amaçlı tepsi: Standart boyut: A4, A5, A5R, A6, B5 Özel boyut: 76,2 x 127,0 mm - 216,0 x 355,6 mm Zarflar: COM10 No. 10, Monarch, DL, ISO-C5 Zarf özel boyutu: 76,2 x 127,0 mm - 216,0 x 355,6 mm Kağıt Kaseti: Standart boyut: A4, A5, A5R, A6, B5 Özel boyut: 105,0 x 148,0 mm - 216,0 x 355,6 mm
Desteklenen medya ağırlıkları	Çok amaçlı tepsi: 60 - 200 g/m ² Kağıt Kaseti: 60-120 g/m ² Çift taraflı: 60-120 g/m ²
Isınma Süresi	22 Saniye veya daha az Uyku Modundan: 4 Saniye veya daha az
Boyutlar (G x D x Y)	409 mm x 376 mm x 275 mm
Kurulum Alanı (G x D)	609 mm x 867 mm
Ağırlık*	Yaklaşık 13 kg
*standart toner dahil	

BASKI TEKNİK ÖZELLİKLERİ

Baskı Hızı (Siyah-Beyaz ve Renkli)	1 Taraflı: Dakikada 43 sayfaya kadar (A4), Dakikada 65,2 sayfaya kadar (A5R) 2 Taraflı: Dakikada 36 görüntüye kadar (A4)
Baskı Çözünürlüğü (dpi)	En fazla 1.200 x 1.200
Sayfa tanımlama dilleri	Standart: UFR II, PCL6, PCL5*, Adobe®PostScript®3™ *Yalnızca komutlar desteklenir. Üçüncü taraf sürücü veya uygulamadan doğrudan baskı gerekir.
Doğrudan Baskı	Desteklenen dosya türleri: PDF, TIFF/JPEG, XPS (USB Bellekten, Ağ Konumundan)
Mobil cihazdan ve buluttan baskı	AirPrint, Mopria, IPP Everywhere, Canon PRINT, uniFLOW Online, Evrensel Yazdırma
İS Standart Yazdırma	Android/Windows® 10/Windows® 11/Chrome OS/macOS (11.2.2 veya üzeri) /iOS (15.2 veya üzeri) /iPadOS
Yazı tipleri	PS yazı tipleri: 136 Roman PCL yazı tipleri: 93 Roman, Barkod yazı tipleri ¹ * Opsiyonel Barkod Baskı Seti-D1 gereklidir.
Baskı Özellikleri	Güvenli Baskı, Güvenli Filigran, Üstbilgi/Altbilgi, Sayfa Düzeni, Çift Taraflı Baskı, Karışık Kağıt Boyutları/Yönleri, Toner Azaltma, Poster Baskısı, Manuel baskı bekletme, Baskı Tarihi, Programlı Baskı, Sanal Yazıcıyla Baskı
İşletim Sistemi	UFR II: Windows® 10/11/Server2016/Server2019/Server2022/Server2025, macOS (10.15 veya üzeri) PCL: Windows® 10/11/Server2016/Server2019/Server2022/Server2025 PS: Windows® 10/11/Server2016/Server2019/Server2022/Server2025, macOS (10.15 veya üzeri) PPD: Windows® 10/11, macOS (10.15 veya üzeri) Geçerlilik tarihi: Aralık 2025

GÜVENLİK TEKNİK ÖZELLİKLERİ

Kimlik Doğrulama ve Erişim Kontrolü	Kullanıcı Kimlik Doğrulaması (Kullanıcı Adı ve Parola ile Oturum Açma*), Departman Kimliği Doğrulama (Departman Kimliği ve PIN ile Oturum Açma, İşlev Düzeyinde Oturum Açma), uniFLOW Online (PIN ile Oturum Açma, Görüntü ile Oturum Açma, Görüntü ve PIN ile Oturum Açma, Kartla Oturum Açma, Kart ve PIN ile Oturum Açma, Kullanıcı Adı ve Parola ile Oturum Açma, Departman Kimliği ve PIN ile Oturum Açma, İşlev Düzeyinde Oturum Açma), Erişim Yönetim Sistemi (Erişim Kontrolü) *Yalnızca Uzak Kullanıcı Arayüzü
Belge Güvenliği	Baskı Güvenliği (Güvenli Baskı, Şifrelenmiş Güvenli Baskı, Manuel Baskı Bekletme, uniFLOW Güvenli Baskı*) * Opsiyonel uniFLOW Online / uniFLOW gerektirir.
Ağ Güvenliği	TLS 1.3, IPsec, IEEE802.1X kimlik doğrulaması (LAN/WLAN), SNMPv3, Güvenlik Duvarı İşlevi (IP/MAC Adresi Filtreleme), WPA3 desteği, Çift Ağ Desteği (Kablolulu LAN/Kablosuz LAN, Kablolulu LAN/Kablolulu LAN), Kullanılmayan İşlevleri Devre Dışı Bırakma (Protokoller/Uygulamaları Etkinleştirme/Devre Dışı Bırakma, Uzak Kullanıcı Arayüzünü Etkinleştirme/Devre Dışı Bırakma, USB Arayüzünü Etkinleştirme/Devre Dışı Bırakma), İletişim Hattı Ayırma (USB Bağlantı Noktası)
Cihaz Güvenliği	eMMC Verilerini Koruma (FIPS140-2), Standart Depolama Başlatma, İş Kaydı Gizleme İşlevi, MFP Yazılım Bütünlüğünü Koruma, Otomatik Sistem Kurtarma ile MFD Yazılım Bütünlüğünü ve Platform Ürün Yazılımı Esnekliğini Kontrol Etme (NIST SP800-193) (Açılıştan Sistem Doğrulama, Trelix Embedded Control ile Çalışırken İzinsiz Giriş Tespiti)
Cihaz Yönetimi ve Denetleme	Yönetici Parolası, Dijital Sertifika ve Anahtar Yönetimi, Denetim Günlüğü, Harici Güvenlik Denetim Sistemi ile İş Birliği (Güvenlik Bilgileri ve Olay Yönetimi), Güvenlik Politikası Ayarı
ÇEVRESEL TEKNİK ÖZELLİKLER	
Çalışma Ortamı	Sıcaklık: 10 - 30°C Nem: %20 - %80 BN (Bağıl Nem/Yoğuşmasız)
Güç kaynağı	220-240 V (±%10) 50/60 Hz (±2 Hz)
Güç tüketimi	Maksimum: Yaklaşık 1.400 W Aktif baskı: Yaklaşık 507 W Beklemede: Yaklaşık 6,7 W Uyku modu: Yaklaşık 0,59 W Tipik Elektrik Tüketimi (TEC)*: Haftada 0,35 kW/sa (230 V) *Energy Star v3.2ye göre Lot26 yönergesiyle ilgili ayrıntılı bilgiler için lütfen şu adrese gidin: http://www.canon-europe.com/For_Work/Lot26/index.aspx
Gürültü Düzeyleri	Ses Basıncı: Aktif: 54 dB Beklemede: 24 dB Ses Gücü: Aktif: Çift taraflı 68 dB / Tek taraflı 69 dB Beklemede: 37 dB
Standartlar	Blue Angel (Onay Bekliyor)
SARF MALZEMELERİ	
Toner Kartuşları	TONER T06 (20.500 sayfa) *Tahmini %5 kapsamda
YAZILIM VE YAZICI YÖNETİMİ	
İzleme ve raporlama	uniFLOW Online
Uzaktan yönetim araçları	iW Kurumsal Yönetim Konsolu İzleme Hizmeti
Optimizasyon araçları	Canon Sürücü Yapılandırma Aracı
KAĞIT BESLEME SEÇENEKLERİ	
Kağıt Besleyici PF-C1	Kağıt Kapasitesi: 550 yaprak (80 g/m ²) Kağıt Türü: İnce, Düz, Geri Dönüştürülmüş, Renkli, Ağır, İlyi Kalite, Antetli Kağıt Boyutu: A4, A5, A5R, A6, B5 Özel boyut: 105,0 x 148,0 mm - 216,0 x 355,6 mm Kağıt Ağırlığı: 60 - 120 g/m ²
DONANIM AKSESUARLARI	
Diğerleri	Düz Altlık Türü-V2 Düz Altlık Türü-AB1
SİSTEM VE KONTROLÖR SEÇENEKLERİ	
Baskı Aksesuarları	Barkod Baskı Seti-D1 PCL Uluslararası Yazı Tipi Seti-A1

imageFORCE 1643P

Trellix



Sertifikasyonlar ve uyumluluk



Canon

Canon Inc.
Canon.com

Canon Eurasia
canon.com.tr

Turkish edition

© Canon Europa N.V. 2026