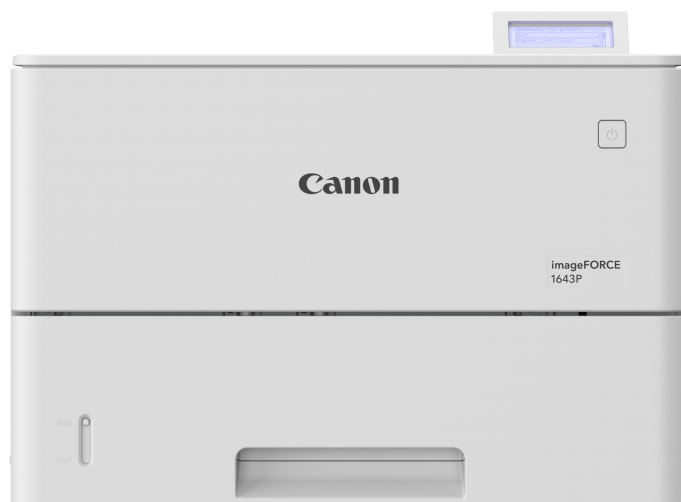


ZANESLJIV IN VAREN ČRNO-BEL TISKALNIK ZA VELIKOST LISTOV A4, KI ZAGOTAVLJA VISOKO POSLOVNO PRODUKTIVNOST

Zasnovan je tako, da podpira male do srednje velike pisarne in delovne skupine z vsemi potrebami tiskanja.

imageFORCE 1643P



VISOKA PRODUKTIVNOST

Hiter zagon in hitrost tiskanja ter prilagodljiva konfiguracija z razširljivimi možnostmi zmogljivosti papirja za podporo visoke poslovne produktivnosti.

ROBUSTNA ZAŠČITA

Zaščitite svoje podjetje z najnovejšimi varnostnimi funkcijami, vključno s priporočenimi varnostnimi nastavitvami za strojno učenje z umetno inteligenco, ki pomagajo varovati napravo, omrežje in vse občutljive podatke.

PODPORA TRAJNOSTI

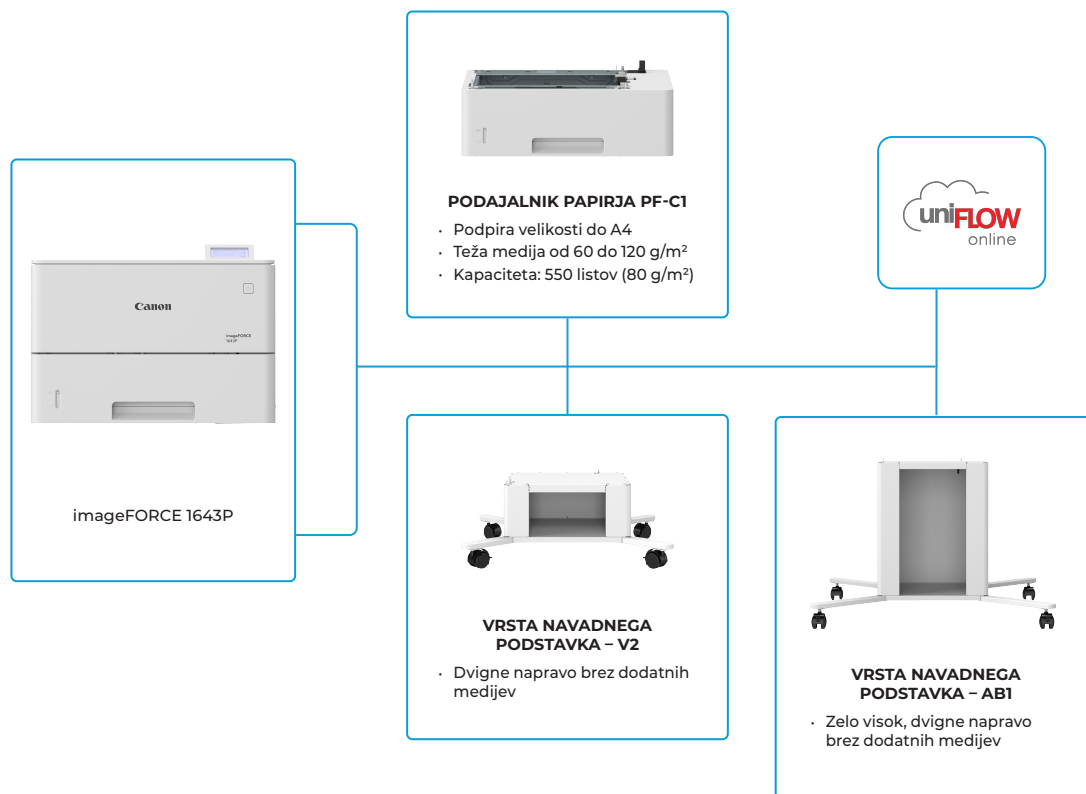
Povečajte prizadevanja za trajnost z napravami, ki so izdelane iz do 10 % recikliranih materialov in vključujejo tehnologije, kot je toner s tališčem pri nizkih temperaturah, da zmanjšate porabo energije.

DOKAZANA ZANESLJIVOST

Ta najnovejša generacija tržno preizkušenih naprav, ki so kompaktne in zmogljive, je izjemno zanesljiva in zmogljiva za vsakodnevno tiskanje visoke kakovosti.

imageFORCE 1643P

GLAVNE MOŽNOSTI KONFIGURACIJE



Ta konfiguracija je le ponazoritev. Za celoten seznam možnosti in natančne informacije o združljivosti si oglejte [spletni konfigurator izdelka](#).

GLAVNA ENOTA	
Vrsta naprave	Črno-belo tiskanje v velikosti A4 z laserskim žarkom
Osnovne funkcije	Tiskanje
Procesor	1,6-GHz procesor Dual Core in 800-HMz procesor Single Core
Nadzorna plošča	5-vrstični zaslon LCD, 5 indikatorjev LED (povezano, pripravljeno, sporočilo, opravilo in varčevanje z energijo), gumbi, številka tipkovnica z 10 tipkami
Pomnilnik	RAM: 2,0 GB
Prostor za shranjevanje	eMMC 32 GB eMMC
Povezava vmesnika	OMREŽJE Standardno: 1000Base-T/100Base-TX/10Base-T Brezžično lokalno omrežje (IEEE 802.11b/g/n) OSTALO 1 × USB 2.0 (gostitelj), 1 × USB 2.0 (naprava)
Kapaciteta dovajanja papirja (A4, 80 g/m ²)	Standardno: 650 listov 1 večnamenski pladenj za 100 listov 1 kaseti za papir za 550 listov Največ: 2300 listov (z 1 podajalnikom papirja – C1x3)
Izhodna kapaciteta za papir (A4, 80 g/m ²)	150 listov
Podprte vrste medijev	Večnamenski pladenj: Tanki papir, navadni papir, reciklirani papir, barvni papir, težki papir, kopirni papir, nalepke, s tiskano glavo, ovojnice Kaseta za papir: Tanki papir, navadni papir, reciklirani papir, barvni papir, težki papir, kopirni papir, s tiskano glavo
Podprte velikosti medijev	Večnamenski pladenj: Standardne velikosti: A4, A5, A5R, A6, B5 Velikost po meri: od 76,2 x 127,0 mm do 216,0 x 355,6 mm Ovojnice: št.10 COM10, Monarch, DL, ISO-C5 Velikost ovojnic po meri: od 76,2 x 127,0 mm do 216,0 x 355,6 mm Kaseta za papir: Standardne velikosti: A4, A5, A5R, A6, B5 Velikost po meri: od 105,0 x 148,0 mm do 216,0 x 355,6 mm
Podprte teže medijev	Večnamenski pladenj: od 60 do 200 g/m ² Kaseta za papir: od 60 do 120 g/m ² Obojstransko: od 60 do 120 g/m ²
Čas ogrevanja	22 sekund ali manj Po načinu mirovanja: 4 sekunde ali manj
Mere (Š × G × V)	409 mm × 376 mm × 275 mm
Prostor za namestitve (Š × G)	609 mm × 867 mm
Teža*	Pribl. 16 kg
*Z običajnim tonerjem	
TEHNIČNI PODATKI TISKANJA	
Hitrost tiskanja (ČB in barvno)	Enostransko: do 43 strani na minuto (A4), do 65,2 strani na minuto (A5 – ležeče), Obojstransko: do 36 slik na minuto (A4)
Ločljivost tiskanja (dpi)	Do 1200 x 1200
Jeziki za opis strani	Standardno: UFR II, PCL6, PCL5*, Adobe® PostScript®3™ *Samo podprti ukazi. Potreben je gonilnik drugega proizvajalca ali neposredno tiskanje iz aplikacije.
Neposredno tiskanje	Podprte vrste datotek: PDF, TIFF/JPEG, XPS (Iz pomnilnika USB, omrežnega mesta)
Tiskanje iz mobilnih naprav in oblaka	AirPrint, Mopria, IPP Everywhere, Canon PRINT, uniFLOW Online, Universal Print
Standardno tiskanje z operacijskim sistemom	Android/Windows® 10/Windows® 11/Chrome OS/macOS (11.2.2 ali novejša različica)/iOS (15.2 ali novejša različica)/iPadOS
Pisave	Pisave PS: 136 romanskih Pisave PCL: 93 romanskih, pisave za črtne kode* *) Potreben je dodatni komplet za tiskanje črtnih kod – D1.
Funkcije tiskanja	Varno tiskanje, varni vodni žig, glava/noga, postavitev strani, dvostransko tiskanje, mešane velikosti/usmerjenosti papirja, zmanjšanje količine tonerja, tiskanje plakatov, vsiljena zaustavitev tiskanja, datum tiskanja, načrtovano tiskanje, tiskanje s spletnim tiskalnikom
Operacijski sistem	UFR II: Windows® 10/11/Server2016/Server2019/Server2022/Server2025, macOS (10.15 ali novejša različica) PCL: Windows® 10/11/Server2016/Server2019/Server2022/Server2025 PS: Windows® 10/11/Server2016/Server2019/Server2022/Server2025, macOS (10.15 ali novejša različica) PPD: Windows® 10/11, macOS (10.15 ali novejša različica) Od decembra 2025

SPECIFIKACIJE VARNOSTI	
Preverjanje pristnosti in nadzor dostopa	Preverjanje pristnosti uporabnikov (prijava z uporabniškim imenom in geslom*), preverjanje pristnosti ID-ja oddelka (ID oddelka in prijava s kodo PIN, prijava prek funkcije), uniFLOW Online (prijava s kodo PIN, slikovna prijava, slikovna prijava in prijava s kodo PIN, prijava s kartico, prijava s kartico in kodo PIN, prijava z uporabniškim imenom in geslom, ID oddelka in prijava s kodo PIN, prijava prek funkcije), sistem za nadzor dostopa (nadzor dostopa) *Samo oddaljeni uporabniški vmesnik
Varnost dokumentov	Varnost tiskanja (varno tiskanje, šifrirano varno tiskanje, vsiljena zaustavitev tiskanja, uniFLOW Secure Print*) * Zahteva program uniFLOW Online/uniFLOW.
Omrežna varnost	TLS1.3, IPsec, preverjanje pristnosti IEEE802.1X (LAN/WLAN), SNMP SNMPv3, funkcija požarnega zidu (filtriranje naslovov IP/MAC), podpora WPA3, dvojna omrežna podpora (žično/brezžično lokalno omrežje, žično lokalno omrežje/žično lokalno omrežje), onemogočanje neuporabljenih funkcij (omogočanje/onemogočanje protokolov/aplikacij, omogočanje/onemogočanje oddaljenega uporabniškega vmesnika, omogočanje/onemogočanje vmesnika USB), ločevanje komunikacijskih linij (vrata USB)
Varnost naprave	Zaščita podatkov z eMMC (FIPS140-2), standardna inicializacija shranjevanja, funkcija skritja dnevnika opravljenih, zaščita integritete programske opreme MFP, preverjanje integritete programske opreme MFD in odpornosti vdolane programske opreme platforme (NIST SP800-193) s samodejno obnovitvijo sistema (sistem za preverjanje ob zagonu, zaznavanje motenj delovanja, omogočeno s programsko opremo Trelix)
Upravljanje naprav in revidiranje	Skrbniško geslo, upravljanje z digitalnim potrdilom in ključem, nadzorni dnevnik, sodelovanje z revizijskim sistemom zunanje varnosti (upravljanje varnostnih informacij in dogodkov), nastavitve varnostne politike
OKOLJSKE ZAHTEVE	
Delovno okolje	Temperatura: od 10 do 30 °C Vlažnost: od 20 do 80 % relativne vlažnosti (relativna vlažnost/brez kondenzacije)
Napajanje	220–240 V (±10 %), 50/60 Hz (±2 Hz)
Poraba energije	Največ: pribl. 1400 W Aktivno tiskanje: pribl. 507 W V stanju pripravljenosti: približno 6,7 W Način mirovanja: pribl. 0,59 W Običajna poraba električne energije (TEC)*: 0,35 kWh na teden (230 V) *V skladu z Energy star v3.2 Za več informacij o uredbi Lot26 obiščite: http://www.canon-europe.com/For_Work/Lot26/index.aspx
Ravni hrupa	Zvočni tlak: Med delovanjem: 54 dB V stanju pripravljenosti: 24 dB Zvočna moč: Med delovanjem: obojstransko 68 dB/enostransko 69 dB V stanju pripravljenosti: 37 dB
Standardi	Okoljski znak Blue Angel (čaka na potrditev)
POTROŠNI MATERIAL	
Kartuše z tonerjem	TONER T06 (20.500 strani) *Ocena pri 5-odstotni zapoljenosti
PROGRAMSKA OPREMA IN UPRAVLJANJE TISKALNIKA	
Sledenje in poročanje	uniFLOW Online
Orodja za oddaljeno upravljanje	Konzola za upravljanje podjetja iW Storitev spremljanja
Orodja za optimiranje	Orodje za konfiguracijo Canonovih gonilnikov
MOŽNOSTI DOVAJANJA PAPIRJA	
Podajalnik papirja PF – C1	Kapaciteta papirja: 550 listov (80 g/m ²) Vrsta papirja: tanki papir, navadni papir, reciklirani papir, barvni papir, težki papir, kopirni papir, s tiskano glavo Velikost papirja: A4, A5, A5R, A6, B5 Velikost po meri: od 105,0 x 148,0 mm do 216,0 x 355,6 mm Teža papirja: od 60 do 120 g/m ²
PRIPOMOČKI ZA STROJNO OPREMO	
Ostalo	Vrsta navadnega podstavka – V2 Vrsta navadnega podstavka – AB1
MOŽNOSTI SISTEMA IN KRMILNIKA	
Dodatki za tiskanje	Komplet za tiskanje črtnih kod – D1 Komplet mednarodnih pisav PCL – A1

imageFORCE 1643P

Trellix



Potrdila in združljivost



Canon

Canon Inc.
Canon.com

Canon Europe
canon-europe.com

Slovenian edition
© Canon Europa N.V. 2026