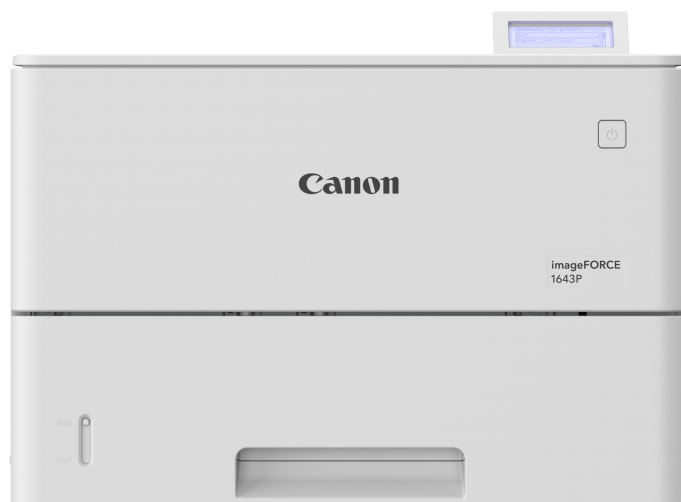


# IMPRIMANTĂ ALB-NEGRU A4 FIABILĂ ȘI SIGURĂ, CARE ASIGURĂ O PRODUCTIVITATE RIDICATĂ PENTRU AFACERI.

Concepută pentru a susține birouri  
și grupuri de lucru mici și mijlocii,  
acoperind toate nevoile de imprimare.

## imageFORCE 1643P



### PRODUCTIVITATE RIDICATĂ

Viteze de pornire și de imprimare rapide, plus configurație flexibilă cu opțiuni de extindere a capacității de alimentare cu hârtie pentru a susține productivitatea ridicată a afacerii.

### SECURITATE ROBUSTĂ

Protejați-vă afacerea cu cele mai recente funcții de securitate, inclusiv setări de securitate recomandate de AI cu învățare automată, care ajută la protejarea dispozitivului, a rețelei și a tuturor datelor dumneavoastră sensibile.

### SPRIJININD SUSTENABILITATEA

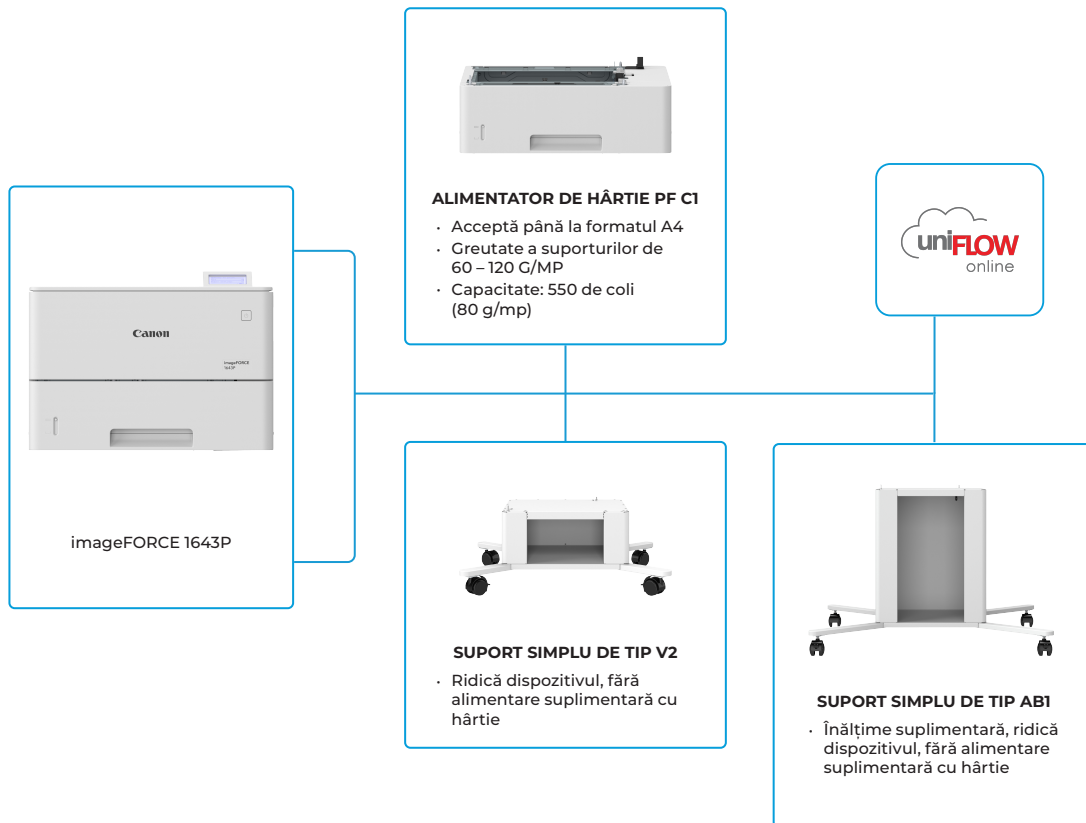
Creșteți-vă eforturile de sustenabilitate cu dispozitive construite cu materiale reciclate în proporție de până la 10 % și cu tehnologii precum topirea tonerului la temperaturi scăzute pentru a reduce consumul de energie.

### FIABILITATE DEMONSTRATĂ

Compacte, dar performante, aceste dispozitive de ultimă generație, deja consacrate pe piață, oferă fiabilitate și performanță remarcabile, asigurând zilnic imprimări de înaltă calitate.

# imageFORCE 1643P

## PRINCIPALELE OPȚIUNI DE CONFIGURARE



Această configurație este oferită exclusiv în scop ilustrativ. Pentru o listă completă a opțiunilor și relațiile exacte de compatibilitate, consultați [configuratorul online de produse](#).

UNITATEA PRINCIPALĂ	
Tip de echipament	Imprimare A4 monocromă cu laser
Funcții de bază	Imprimare
Procesor	Procesor Dual Core de 1,6 GHz și procesor Single Core de 800 MHz
Panou de control	LCD cu 5 linii, 5 LED-uri (Online, Gata, Mesaj, Lucrare și Mod economic), butoane, tastatură numerică cu 10 taste
Memorie	RAM: 2,0 GB
Stocare	eMMC de 32 GB
Conexiuni interfață	REȚEA Standard: 1000Base-T/100Base-TX/10Base-T LAN wireless (IEEE 802.11b/g/n) ALTELE USB 2.0 (gazdă) x 1, USB 2.0 (dispozitiv) x 1
Capacitate de alimentare cu hârtie (A4, 80 g/mp)	Standard: 650 de coli Tavă universală de 100 de coli x 1 Casetă de hârtie de 550 de coli x 1 Maximum: 2.300 de coli (cu 1 x ALIMENTATOR DE HÂRTIE PF-Clx3)
Capacitate de ieșire a hârtiei (A4, 80 g/mp)	150 de coli
Tipuri de hârtie acceptate	Tava universală: Hârtie subțire, simplă, reciclată, colorată, carton, hârtie de corespondență, etichete, hârtie cu antet, plicuri Casetă de hârtie: Hârtie subțire, simplă, reciclată, colorată, carton, hârtie de corespondență, cu antet
Formate de hârtie acceptate	Tava universală: Format standard: A4, A5, A5R, A6, B5 Format personalizat: 76,2 x 127 mm – 216 x 355,6 mm Plicuri: COM10 Nr.10, Monarch, DL, ISO-C5 Format personalizat plic: 76,2 x 127 mm – 216 x 355,6 mm Casetă de hârtie: Format standard: A4, A5, A5R, A6, B5 Format personalizat: 105 x 148 mm – 216 x 355,6 mm
Greutăți acceptate ale suporturilor	Tava universală: 60 – 200 g/mp Casetă de hârtie: 60 – 120 g/mp Față-verso: 60 – 120 g/mp
Timp de încălzire	22 secunde sau mai puțin Din modul inactiv: 4 secunde sau mai puțin
Dimensiuni (l x A x H)	409 mm x 376 mm x 275 mm
Spațiu de instalare (l x A)	609 mm x 867 mm
Greutate*	Aprox. 16 kg
* considerând și tonerul obișnuit	
SPECIFICAȚII DE IMPRIMARE	
Viteză de imprimare (alb-negru și color)	Pe o față: până la 43 ppm (A4), până la 65,2 ppm (A5, peisaj) Față-verso: până la 36 ipm (A4)
Rezoluție de imprimare (dpi)	Până la 1.200 x 1.200
Limbaje de descriere a paginii	Standard: UFR II, PCL6, PCL5*, Adobe® PostScript®3™ *Sunt acceptate numai comenzi. Este necesar un driver terț sau imprimarea direct din aplicație.
Imprimare directă	Tipuri de fișiere acceptate: PDF, TIFF/JPEG, XPS (de pe unitate de memorie USB, destinație de rețea)
Imprimare de pe dispozitive mobile și din cloud	AirPrint, Mopria, IPP Everywhere, Canon PRINT, uniFLOW Online, Universal Print
Imprimare standard SO	Android/Windows® 10/Windows® 11/Chrome OS/macOS (11.2.2 sau versiuni ulterioare)/iOS (15.2 sau versiuni ulterioare)/iPadOS
Fonturi	Fonturi PS: 136 Roman Fonturi PCL: 93 Roman, fonturi pentru coduri de bare <sup>1)</sup>  <sup>1)</sup> Este necesară opțiunea Kit de imprimare a codurilor de bare D1.
Funcții de imprimare	Imprimare securizată, filigran securizat, antet/subsol, aspect pagină, imprimare față-verso, formate/orientări variate ale hârtiei, reducere toner, imprimare afișe, imprimare cu punere forțată în așteptare, data imprimării, imprimare programată, imprimare utilizând o imprimantă virtuală
Sistem de operare	UFR II: Windows® 10/11/Server2016/Server2019/Server2022/Server2025, macOS (10.15 sau versiuni ulterioare) PCL: Windows® 10/11/Server2016/Server2019/Server2022/Server2025 PS: Windows® 10/11/Server2016/Server2019/Server2022/Server2025, macOS (10.15 sau versiuni ulterioare) PPD: Windows® 10/11, macOS (10.15 sau versiuni ulterioare)  Din dec. 2025

SPECIFICAȚII DE SECURITATE	
Controlul autentificării și al accesului	Autentificare utilizator (conectare cu nume de utilizator și parolă), autentificare cu ID de departament (conectare cu ID de departament și PIN, conectare la nivel de funcție), uniFLOW Online (conectare cu PIN, conectare cu fotografie, conectare cu fotografie și PIN, conectare cu card, conectare cu card și PIN, conectare cu nume de utilizator și parolă, conectare cu ID de departament și PIN, conectare la nivel de funcție), sistem de gestionare a accesului (control acces)  * Numai interfața la distanță
Securitatea documentelor	Securitatea imprimării (imprimare securizată, imprimare securizată criptată, imprimare cu punere forțată în așteptare, imprimare securizată uniFLOW*) * Necesită uniFLOW Online / uniFLOW opțional
Securitatea rețelei	TLS1.3, IPsec, autentificare IEEE802.1X (LAN/WLAN), SNMPv3, funcționalitate firewall (filtrare adrese IP/MAC), compatibilitate cu WPA3, compatibilitate cu două rețele (LAN prin cablu/LAN wireless, LAN prin cablu/LAN prin cablu), dezactivare funcții neutilizate (activare/dezactivare protocoale/aplicații, activare/dezactivare interfață cu utilizatorul la distanță, activare/dezactivare interfață USB), separare linii de comunicare (port USB)
Securitatea dispozitivului	Protejare date eMMC (FIPS140-2), inițializare stocare standard, funcție de ascundere jurnal de lucrări, protejarea integrității software-ului MFP, verificarea integrității software-ului MFD și Platform Firmware Resiliency (NIST SP800-193) cu recuperare automată a sistemului (verificarea sistemului la pornire, detectare intruziune runtime cu Trelix Embedded Control)
Gestionarea și verificarea dispozitivului	Parolă administrator, gestionare certificate digitale și chei, jurnal audit, cooperare cu sistemul de audit extern al securității (gestionarea informațiilor și evenimentelor de securitate), setare politică de securitate
SPECIFICAȚII DE MEDIU	
Mediu de utilizare	Temperatură: între 10 și 30 °C Umiditate: 20 – 80 % RH (umiditate relativă/fără condens)
Sursă de alimentare	220-240 V (± 10 %) 50/60 Hz (± 2 Hz)
Consum de energie	Maxim: aprox. 1400 W Imprimare activă: aprox. 507 W În standby: aprox. 6,7 W În modul inactiv: aprox. 0,59 W Consum tipic de energie (CTE)*: 0,35 kWh/săptămână (230 V)  * Conform Energy Star v3.2 Pentru informații detaliate referitoare la directiva Lot26, vă rugăm să accesați: <a href="http://www.canon-europe.com/For_Work/Lot26/index.aspx">http://www.canon-europe.com/For_Work/Lot26/index.aspx</a>
Niveluri de zgomot	Presiune sonoră: Active: 54 dB Standby: 24 dB Putere acustică: Modul activ: duplex 68 dB / simplex 69 dB Standby: 37 dB
Standarde	Blue Angel (validare în așteptare)
CONSUMABILE	
Cartușe de toner	TONER T06 (20.500 de pagini) * Estimată la o acoperire de 5 %
SOFTWARE ȘI ADMINISTRAREA IMPRIMANTEI	
Urmărire și raportare	uniFLOW Online
Instrumente de gestionare de la distanță	iW Enterprise Management Console Serviciu de monitorizare
Instrumente de optimizare	Canon Driver Configuration Tool
OPȚIUNI DE ALIMENTARE CU HÂRTIE	
Alimentator de hârtie PF C1	Capacitate hârtie: 550 de coli (80 g/mp) Tip de hârtie: subțire, simplă, reciclată, colorată, carton, hârtie de corespondență, cu antet Format hârtie: A4, A5, A5R, A6, B5 Format personalizat: 105 x 148 mm – 216 x 355,6 mm Greutate hârtie: 60 – 120 g/mp
ACCESORII HARDWARE	
Altele	Suport simplu de tip V2 Suport simplu de tip AB1
OPȚIUNI PENTRU SISTEM ȘI CONTROLERE	
Accesorii de imprimare	Kit de imprimare coduri de bare D1 Set de fonturi internaționale PCL A1

# imageFORCE 1643P

Trellix



## Certificări și compatibilitate



**Canon**

Canon Inc.  
Canon.com

Canon Europe  
canon-europe.com

Romanian edition  
© Canon Europa N.V. 2026