

# СИГУРЕН И БЕЗБЕДЕН ПЕЧАТАЧ ЗА ЦРНО-БЕЛО ПЕЧАТЕЊЕ ВО А4-ФОРМАТ ШТО ОВОЗМОЖУВА ГОЛЕМА ДЕЛОВНА ПРОДУКТИВНОСТ.

Наменет е да ги поддржи сите потреби за печатење на малите до средни канцеларии и работните групи.

## imageFORCE 1643P



### ГОЛЕМА ПРОДУКТИВНОСТ

Брзо вклучување и големи брзини на печатење, како и флексибилна конфигурација со опции за зголемување на капацитетот за хартија, за поддршка на голема деловна продуктивност.

### МОКНА БЕЗБЕДНОСТ

Заштитете го вашето деловно работење со најновите безбедносни функции, вклучувајќи ги и безбедносните поставки препорачани од AI со машинско учење, кои помагаат во заштитата на уредот, мрежата и сите ваши чувствителни податоци.

### ПОДДРШКА ЗА ОДРЖЛИВОСТ

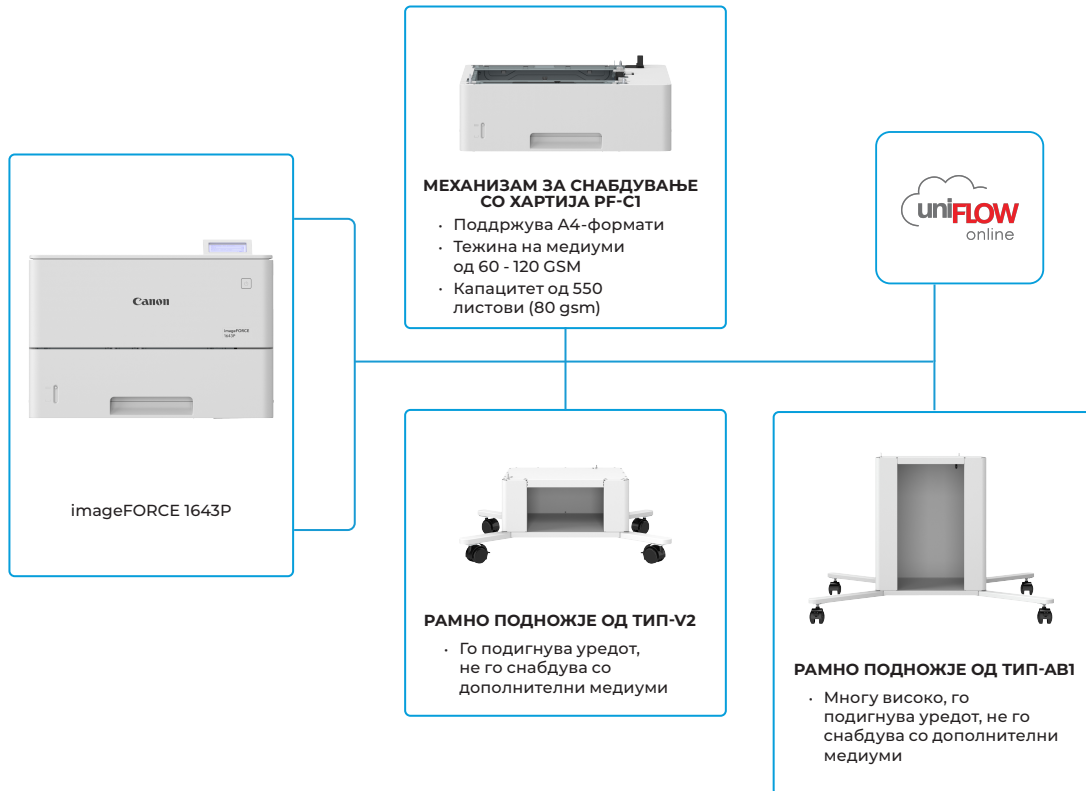
Зајакнете ги напорите за одржливост со уреди изработени од 10% рециклирани материјали и технологии како тонер со ниска температура на топење, за намалување на потрошувачката на енергија.

### ДОКАЖАНА СИГУРНОСТ

Компактна, но моќна, оваа најнова генерација на уреди докажани на пазарот нуди извонредна сигурност и перформанси за континуирано висококвалитетно печатење.

# imageFORCE 1643P

## ОПЦИИ ЗА ГЛАВНАТА КОНФИГУРАЦИЈА



Оваа рамна конфигурација има само илустративна намена. За целосна листа на опции и информации за компатибилност, ве молиме погледнете ја [онлајн алатката за конфигурирање на производот](#).

# ТЕХНИЧКИ СПЕЦИФИКАЦИИ

# imageFORCE 1643P

ГЛАВЕН УРЕД	
Тип машина	Црно-бело печатење со ласерски зраци за A4-формати
Основни функции	Печатење
Процесор	Процесор со две јадра со фреквенција од 1,6 Ghz и процесор со едно јадро со фреквенција од 800 MHz
Контролен панел	5-линиски LCD-екран, 5 LED-индикатори (онлајн, подготвено, порака, задача и заштеда на енергија), копчиња, нумеричка тастатура со 10 копчиња
Меморија	RAM: 2,0 GB
Простор за складирање	eMMC 32 GB eMMC
Приклучок за интерфејс	МРЕЖА Стандардно: 1000Base-T/100Base-TX/10Base-T безжичен LAN (IEEE 802.11b/g/n) ДРУГО USB 2.0 (главен компјутер) x 1, USB 2.0 (уред) x 1
Капацитет за снабдување со хартија (A4, 80 gsm)	Стандардно: 650 листови Повеќенаменски фах за 100 листови x 1 Касета за хартија за 550 листови x 1 Максимум: 2.300 листови (со 1 x МЕХАНИЗАМ ЗА СНАБДУВАЊЕ СО ХАРТИЈА PF-C1x3)
Капацитет на отпечатена хартија (A4, 80 gsm)	150 листови
Поддржани видови на медиуми	Повеќенаменски фах: тенка, обична, рециклирана, во боја, тешка, за поврзување, етикети, меморандуми, пликови Касета за хартија: тенка, обична, рециклирана, во боја, тешка, за поврзување, меморандуми
Поддржани големини на медиуми	Повеќенаменски фах: Стандардна големина: A4, A5, A5R, A6, B5 Прилагодена големина: 76,2 x 127,0 mm до 216,0 x 355,6 mm Пликови: COM10 бр.10, Monarch, DL, ISO-C5 Прилагодена големина на пликови: 76,2 x 127,0 mm до 216,0 x 355,6 mm Касета за хартија: Стандардна големина: A4, A5, A5R, A6, B5 Прилагодена големина: 105,0 x 148,0 mm до 216,0 x 355,6 mm
Поддржани тежини на медиуми	Повеќенаменски фах: 60 до 200 gsm Касета за хартија: 60 до 120 gsm Двострано: 60 до 120 gsm
Потребно време за загревање	22 секунди или помалку Од режим на мирување: 4 секунди или помалку
Димензии (Ш x Д x В)	409 mm x 376 mm x 275 mm
Простор за инсталирање (Ш x Д)	609 mm x 867 mm
Тежина*	Прибл. 16 kg
*вклучувајќи стандарден тонер	

СПЕЦИФИКАЦИИ ЗА БЕЗБЕДНОСТ	
Проверка на идентитет и контрола на пристап	Проверка на идентитет на корисниците (најавување со корисничко име и лозинка*), проверка на ID на оддел (најавување со ID на оддел и PIN, најавување на ниво на функција), uniFLOW Online (најавување со PIN, најавување со слика, најавување со слика и PIN, најавување со картичка, најавување со картичка и PIN, најавување со корисничко име и лозинка, најавување со ID на оддел и PIN, најавување на ниво на функција), систем за управување со пристап (контрола на пристапот)  *Само Remote UI
Безбедност на документите	Безбедност за печатење (безбедно печатење, шифрирано безбедно печатење, печатење со принудна задршка, uniFLOW Secure Print**) ** Потребен е изборниот софтвер uniFLOW Online / uniFLOW
Мрежна безбедност	TLS1.3, IPsec, проверка на идентитет IEEE802.1X (LAN/ WLAN), SNMPv3, функција за заштитен сид (филтрирање на IP/MAC-адреса), поддршка за WPA3, поддршка за две мрежи (жичен LAN/безжичен LAN, жичен LAN/ жичен LAN), оневозможување функции што не се користат (овозможување/ононевозможување протоколи/ апликации, овозможување/ононевозможување на Remote UI, овозможување/ононевозможување на USB-интерфејсот), одделување на врската за комуникација (USB-приклучок)
Безбедност на уредот	Заштита на податоците на eMMC (FIPS140-2), стандардна иницијализација на мемориски простор, функција за криење на евиденцијата за задачи, заштита на интегритетот на софтверот на MFP, проверка на интегритетот на софтверот на MFD и заштитата на фирмверот на платформата (NIST SP800-193) со автоматско враќање во функција на системот (проверка на системот при вклучувањето, откривање напади за време на извршување со Trelix Embedded Control)
Управување со уреди и ревизија	Лозинка на администратор, управување со лозинки и дигитални сертификати, евиденција на ревизија, соработување со надворешен безбедносен систем за ревизија (управување со настани и безбедносни информации), поставување политика за безбедност
УСЛОВИ ВО ОКРУЖУВАЊЕТО	
Работно опкружување	Температура: 10 до 30 °C Влажност: 20 до 80% RH (релативна влажност/ без кондензација)
Извор на напојување	220-240 V (±10%) 50/60 Hz (±2 Hz)
Потрошувачка на енергија	Максимум: прибл. 1400 W Активно печатење: прибл. 507 W Режим на подготвеност: прибл. 6,7 W Режим на мирување: прибл. 0,59 W Типична потрошувачка на електрична енергија (ТЕС)*: 0,35 kWh/неделно (230 V)  *Според Energy Star v.2 За детални информации за регулативата Lot26, ве молиме одете на: <a href="http://www.canon-europe.com/For_Work/Lot26/index.aspx">http://www.canon-europe.com/For_Work/Lot26/index.aspx</a>
Ниво на шум	Звучен притисок: Активен режим: 54 dB Режим на подготвеност: 24 dB Моќност на звук: Активен режим: двострано 68 dB / еднострано 69 dB Режим на подготвеност: 37 dB
Стандарди	Blue Angel (во процес на проверка)
ПОТРОШНИ МАТЕРИЈАЛИ	
Картрици со тонер	ТОНЕР Т06 (20.500 страници) *Процентот при покриеност од 5%
СОФТВЕР И УПРАВУВАЊЕ СО ПЕЧАТАЧОТ	
Следење и правене извештаи	uniFLOW Online
Алатки за далечинско управување	iW Enterprise Management Console Услуга за следење
Алатки за оптимизација	Алатка за конфигурирање драјвери на Canon
ОПЦИИ ЗА ЗАЛИХА НА ХАРТИЈА	
Механизам за снабдување со хартија PF-C1	Капацитет за хартија: 550 листови (80 gsm) Вид на хартија: тенка, обична, рециклирана, во боја, тешка, за поврзување, меморандуми Големина на хартија: A4, A5, A5R, A6, B5 Прилагодена големина: 105,0 x 148,0 mm до 216,0 x 355,6 mm Тежина на хартија: 60 до 120 gsm
ХАРДВЕРСКИ ДОДАТОЦИ	
Друго	Рамно подножје од тип-V2 Рамно подножје од тип-AB1
ОПЦИИ ЗА КОНТРОЛОРИТЕ И СИСТЕМОТ	
Дополнителна опрема за печатење	Комплет за печатење баркодови-D1 Комплет меѓународни PCL-фонтови-A1

# imageFORCE 1643P

Trellix



## Сертификати и компатибилност



**Canon**

Canon Inc.  
Canon.com

Canon Europe  
canon-europe.com

Macedonian edition  
© Canon Europa N.V. 2026