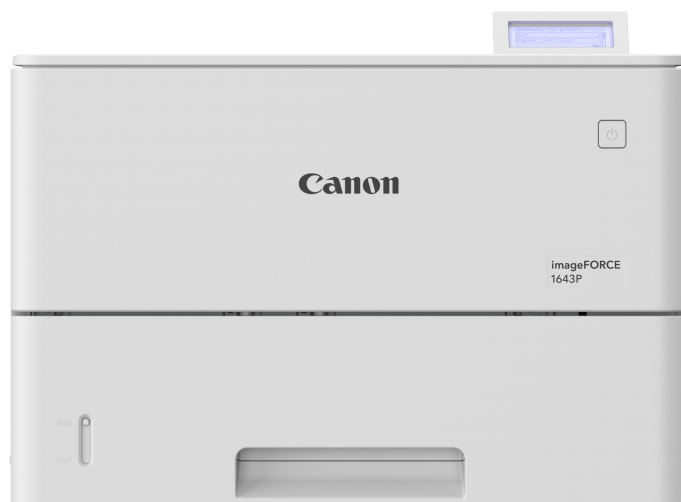


STAMPANTE MONOCROMATICA A4 AFFIDABILE E SICURA, PROGETTATA PER OFFRIRE UN'ELEVATA PRODUTTIVITÀ AZIENDALE.

Pensata per supportare uffici e gruppi di lavoro di piccole e medie dimensioni in tutte le esigenze di stampa quotidiane.

imageFORCE 1643P



PRODUTTIVITÀ ELEVATA

Avvio immediato, velocità di stampa elevate e configurazioni flessibili con capacità carta espandibile, progettate per supportare flussi di lavoro aziendali ad alta intensità.

SICUREZZA AVANZATA

Proteggi la tua azienda con funzionalità di sicurezza di ultima generazione per tutelare dispositivo, rete e dati sensibili.

SOSTENIBILITÀ AL CENTRO

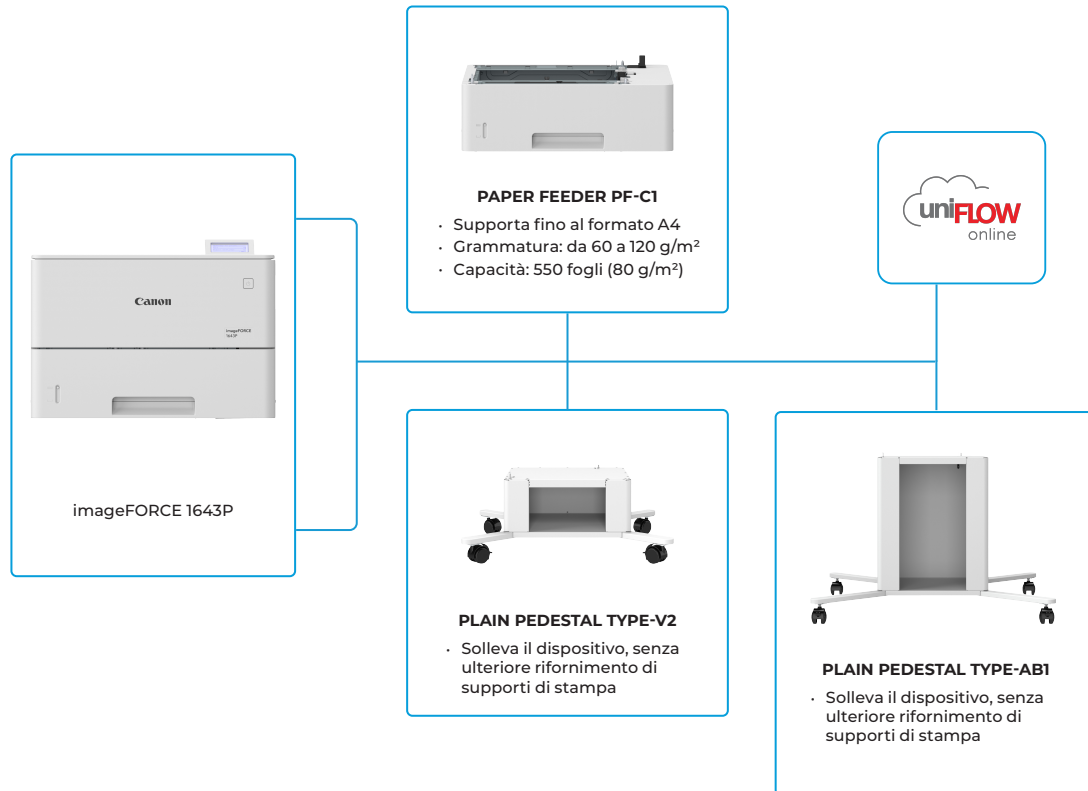
Rafforza il tuo impegno per la sostenibilità con dispositivi che utilizzano fino al 10% di materiali riciclati e tecnologie innovative, come il toner a bassa temperatura di fusione, per ridurre il consumo energetico.

AFFIDABILITÀ COLLAUDATA

Compatti ma potenti, questi dispositivi di nuova generazione offrono prestazioni costanti e stampa di alta qualità, garantendo risultati affidabili giorno dopo giorno.

imageFORCE 1643P

OPZIONI DI CONFIGURAZIONE PRINCIPALI



Questa configurazione ha il solo scopo di illustrare il prodotto. Per un elenco completo delle opzioni e compatibilità, utilizza il [configuratore di prodotti online](#).

UNITÀ PRINCIPALE	
Tipo	Stampa laser monocromatica A4
Funzionalità base	Stampa
Processore	Processore Dual Core da 1,6 Ghz e processore Single Core da 800 MHz
Pannello di controllo	LCD a 5 righe, 5 LED (Online, Ready, Message, Job ed Energy saver), pulsanti, tastierino numerico a 10 tasti
Memoria	RAM: 2 GB
Archiviazione	eMMC da 32 GB
Connettività	RETE Standard: 1000Base-T/100Base-TX/10Base-T LAN wireless (IEEE 802.11b/g/n) ALTRO 1 USB 2.0 (host), 1 USB 2.0 (dispositivo)
Capacità di alimentazione carta (A4, 80 g/m²)	Standard: 650 fogli 1 vassoio multifunzione da 100 fogli 2 cassette carta da 550 fogli Capacità massima: 2300 fogli (con PAPER FEEDER PF-C1x3)
Formato carta in uscita (A4, 80 g/m²)	150 fogli
Tipi di supporto compatibili	Vassoio multiuso: Carta sottile, comune, riciclata, colorata, pesante, alta qualità, etichette, intestata, buste Cassetto carta: Carta sottile, comune, riciclata, pesante, colorata, alta qualità, intestata
Formati carta supportati	Vassoio multiuso: Formati standard: A4, A5, A5R, A6, B5 Formati personalizzati: da 76,2 x 127 mm a 216 x 355,6 mm Buste: COM10 No.10, Monarch, DL, ISO-C5 Formati personalizzati buste: da 76,2 x 127 mm a 216 x 355,6 mm Cassetto carta: Formati standard: A4, A5, A5R, A6, B5 Formati personalizzati: da 105 x 148 mm a 216 x 355,6 mm
Grammature supportate	Vassoio multifunzione: da 60 a 200 g/m ² Cassetto carta: da 60 a 120 g/m ² Fronte/retro: da 60 a 120 g/m ²
Tempo di riscaldamento	22 secondi o inferiore Dalla modalità Sleep: 4 secondi o inferiore
Dimensioni (L x P x A)	409 mm x 376 mm x 275 mm
Spazio di installazione (L x P)	609 x 867 mm
Peso*	Circa 16 kg
* Toner normale incluso	
SPECIFICHE DI STAMPA	
Velocità di stampa (bianco e nero e colori)	Solo fronte: fino a 43 ppm (A4), fino a 65,2 ppm (A5 orizzontale) Fronte/retro: fino a 36 ipm (A4)
Risoluzione di stampa (dpi)	Fino a 1200 x 1200
Linguaggi di descrizione pagina	Standard: UFR II, PCL6, PCL5*, Adobe® PostScript®3™ *Solo comandi supportati. Necessario driver di terze parti o stampa diretta dall'applicazione
Stampa diretta	Tipi di file supportati: PDF, TIFF/JPEG, XPS (da memoria USB, rete)
Stampa da dispositivi mobili e cloud	AirPrint, Mopria, IPP Everywhere, Canon PRINT, uniFLOW Online, Universal Print
Stampa standard del sistema operativo	Android / Windows® 10 / Windows® 11 / Chrome OS / macOS (11.2.2 o versioni successive) / iOS (15.2 o versioni successive) / iPadOS
Font	Font PS: 136 Roman Font PCL: 93 Roman, font Barcode® ** Richiede Barcode Printing Kit-D1 opzionale
Funzioni di stampa	Stampa protetta, Filigrana di sicurezza, Intestazione o piè di pagina, Layout pagina, Stampa fronte/retro, Formati carta/orientamenti misti, Riduzione toner, Stampa poster, Attesa forzata stampa, Data di stampa, Stampa programmata, Stampa tramite stampante virtuale
Sistema operativo	UFR II: Windows® 10 / 11 / Server2016 / Server2019 / Server2022 / Server2025, macOS (10.15 o versione successiva) PCL: Windows® 10 / 11 / Server2016 / Server2019 / Server2022 / Server2025 PS: Windows® 10 / 11 / Server2016 / Server2019 / Server2022 / Server2025, macOS (10.15 o versione successiva) PPD: Windows® 10 / 11, macOS (10.15 o versione successiva) Dati aggiornati a dicembre 2025

SPECIFICHE DI SICUREZZA	
Autenticazione e controllo degli accessi	Autenticazione utente (login con nome utente e password*), Autenticazione con ID reparto (login con ID reparto e PIN, login a livello di funzione), uniFLOW Online (login con PIN, login con immagine, login con immagine e PIN, login con scheda, login con scheda e PIN, login con nome utente e password, login con ID reparto e PIN, login a livello di funzione), Access Management System (controllo accesso) * Solo UI remota
Sicurezza dei documenti	Sicurezza della stampa (Stampa protetta, Stampa protetta crittografata, Attesa forzata stampa, Stampa protetta uniFLOW*) ** Richiede uniFLOW Online/uniFLOW opzionale
Sicurezza di rete	TLS 1.3, IPsec, Autenticazione IEEE802.1X (LAN/WLAN), SNMPv3, Funzionalità firewall (filtro degli indirizzi IP/MAC), Supporto WPA3, Supporto doppia rete (LAN cablata/LAN wireless, LAN cablata/LAN cablata), Disabilitazione delle funzioni non utilizzate (Abilitazione/disabilitazione protocolli/applicazioni), Abilitazione/disabilitazione IU remota, Abilitazione/disabilitazione interfaccia USB, Separazione linea di comunicazione (porta USB)
Protezione dei dispositivi	Protezione dei dati eMMC (FIPS140-2), Inizializzazione archiviazione standard, Funzione di occultamento registro lavori, Protezione integrità software MFD, Verifica integrità software MFD e Platform Firmware Resiliency (NIST SP800-193) con recupero automatico del sistema (verifica del sistema all'avvio, rilevamento intrusioni in tempo reale attivato con Trelix Embedded Control)
Gestione dei dispositivi e audit	Password amministratore, Gestione certificati digitali e chiavi, Registro valutazione, Cooperare con sistema di controllo sicurezza esterna (Security Information and Event Management), Impostazione della policy di sicurezza
SPECIFICHE AMBIENTALI	
Ambiente operativo	Temperatura: da 10 a 30 °C Umidità: dal 20 all'80% (umidità relativa/senza condensa)
Alimentazione	220 - 240 V (±10%) 50/60 Hz (±2 Hz)
Consumo energetico	Massimo: circa 1400 W Stampa attiva: circa 507 W In stand-by: circa 6,7 W In modalità Sleep: circa 0,59 W Consumo tipico di elettricità (TEC)*: 0,35 kWh/settimana (230 V) * Conforme a ENERGY STAR versione 3.2 Per informazioni dettagliate relative al regolamento Lot26, visita: http://www.canon-europe.com/For_Work/Lot26/index.aspx
Livelli di rumorosità	Pressione sonora: In funzione: 54 dB In stand-by: 24 dB Potenza sonora: In funzione: solo fronte 69 dB, fronte/retro 68 dB In stand-by: 37 dB
Standard	Blue Angel (in attesa di convalida)
MATERIALI DI CONSUMO	
Cartucce toner	TONER T06 (20.500 pagine) * Resa stimata a una copertura del 5%
GESTIONE STAMPANTE E SOFTWARE	
Monitoraggio e reporting	uniFLOW Online
Strumenti gestione remota	iW Enterprise Management Console Servizio di monitoraggio
Strumenti di ottimizzazione	Canon Driver Configuration Tool
OPZIONI DI ALIMENTAZIONE CARTA	
Paper Feeder PF-C1	Capacità carta: 550 fogli (80 g/m ²) Tipo carta: sottile, comune, riciclata, pesante, colorata, alta qualità, intestata Formato carta: A4, A5, A5R, A6, B5 Formato personalizzato: da 105 x 148 mm a 216 x 355,6 mm Grammatura: da 60 a 120 g/m ²
ACCESSORI HARDWARE	
Altri	Plain Pedestal Type-V2 Plain Pedestal Type-AB1
OPZIONI SISTEMA E CONTROLLER	
Accessori di stampa	Barcode Printing Kit-D1 PCL International Font Set-A1

imageFORCE 1643P

Trellix



Certificazioni e compatibilità



Canon

Canon Inc.
Canon.com

Canon Europe
canon-europe.com

Italian edition /canon.it
© Canon Europa N.V. 2026