

IMPRIMANTE MONOCHROME A4 FIABLE ET SÉCURISÉE OFFRANT UNE PRODUCTIVITÉ PROFESSIONNELLE ÉLEVÉE.

Conçue pour répondre à tous les besoins d'impression des petites et moyennes entreprises et des groupes de travail.

imageFORCE 1643P



PRODUCTIVITÉ ÉLEVÉE

Démarrage rapide, vitesses d'impression élevées et configuration flexible avec des options de capacité papier extensibles pour soutenir une productivité élevée de votre entreprise.

SÉCURITÉ ROBUSTE

Protégez votre entreprise grâce aux dernières fonctionnalités de sécurité, notamment les paramètres de sécurité recommandés par l'intelligence artificielle et l'apprentissage automatique qui contribuent à protéger vos appareils, votre réseau et toutes vos données sensibles.

SOUTIEN AU DÉVELOPPEMENT DURABLE

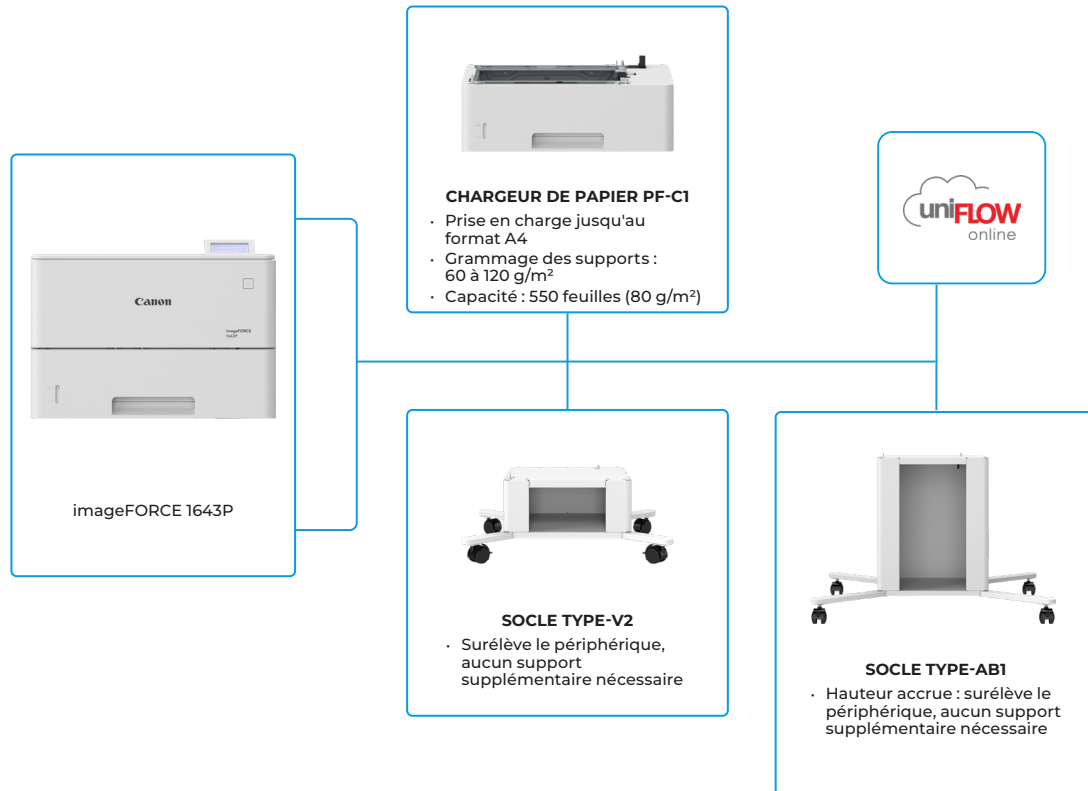
Renforcez vos efforts en matière de développement durable grâce à des appareils fabriqués à partir de matériaux recyclés à hauteur de 10 % et dotés de technologies telles que le toner à basse température de fusion qui réduit la consommation d'énergie.

FIABILITÉ ÉPROUVÉE

Compacts et performants, ces appareils de dernière génération éprouvés offrent une fiabilité et des performances exceptionnelles pour produire des impressions de haute qualité jour après jour.

imageFORCE 1643P

OPTIONS DE CONFIGURATION PRINCIPALES



Cette configuration n'est fournie qu'à des fins d'illustration. Pour une liste complète des options et les relations de compatibilité exactes, veuillez consulter le [configurateur de produits en ligne](#).

CARACTÉRISTIQUES TECHNIQUES

imageFORCE 1643P

UNITÉ PRINCIPALE	
Type d'appareil	Impression monochrome A4 par système à faisceau laser
Fonctions de base	Impression
Processeur	Processeur double cœur 1,6 GHz et processeur simple cœur 800 MHz
Panneau de configuration	Écran LCD de 5 lignes, 5 LED (En ligne, Prêt, Message, Tâche et Économiseur d'énergie), boutons, pavé numérique à 10 touches
Mémoire	RAM : 2 Go
Stockage	eMMC de 32 Go
Connexion d'interface	RÉSEAU Standard : 1000Base1000Base-T/100Base-TX/10Base-T LAN sans fil (IEEE 802.11 b/g/n) AUTRES USB 2.0 (hôte) x 1, USB 2.0 (appareil) x 1
Capacité d'alimentation papier (A4, 80 g/m ²)	Standard : 650 feuilles 1 bac multifonction de 100 feuilles 1 cassette papier de 550 feuilles Maximum : 2300 feuilles (avec UN CHARGEUR DE PAPIER C1x3)
Capacité de sortie papier (A4, 80 g/m ²)	150 feuilles
Supports pris en charge	Bac multifonction : Fin, ordinaire, recyclé, couleur, épais, bond, étiquette, en-tête, enveloppe Cassette papier : Fin, ordinaire, recyclé, couleur, épais, bond, en-tête
Formats de supports pris en charge	Bac multifonction : Format standard : A4, A5, A5R, A6, B5 Format personnalisé : 76,2 x 127,0 mm à 216,0 x 355,6 mm Enveloppes : COM10 N° 10, Monarch, DL, ISO-C5 Format personnalisé d'enveloppe : 76,2 x 127,0 mm à 216,0 x 355,6 mm Cassette papier : Format standard : A4, A5, A5R, A6, B5 Format personnalisé : 105,0 x 148,0 mm à 216,0 x 355,6 mm
Grammages des supports pris en charge	Bac multifonction : 60 à 200 g/m ² Cassette papier : 60 à 256 g/m ² Recto verso : 60 à 220 g/m ²
Temps de préchauffage	22 secondes maximum À partir du mode veille : 4 secondes maximum
Dimensions (L x P x H)	409 mm x 376 mm x 275 mm
Espace requis pour l'installation (L x P)	609 mm x 867 mm
Poids*	Env. 13 kg
*toner ordinaire compris	
SPÉCIFICATIONS D'IMPRESSION	
Vitesse d'impression (noir et blanc, couleur)	Recto : jusqu'à 43 ppm (A4), jusqu'à 60 ppm (A5-Paysage) recto verso : jusqu'à 36 ipm (A4)
Résolution d'impression (ppp)	Jusqu'à 1200 x 1200
Langages de description de page	Standard : UFR II, PCL6, PCL5*, Adobe® PostScript®3™ * Commandes prises en charge uniquement. Pilote tiers ou impression directe à partir de l'application requise.
Impression directe	Types de fichiers pris en charge : PDF, EPS, TIFF/JPEG, XPS (À partir d'une clé USB, d'un emplacement réseau)
Impression depuis des appareils mobiles et via le Cloud	AirPrint, Mopria, IPP Everywhere, Canon PRINT, uniFLOW Online, Impression universelle
Système d'exploitation Standard Impression	Android/Windows® 10/Windows® 11/Chrome OS/macOS (11.2.2 ou version ultérieure)/iOS (15.2 ou version ultérieure)/iPadOS
Polices	Polices PS : 136 polices Roman Polices PCL : 93 polices Roman, polices de code-barres** ** Le kit d'impression de codes-barres-D1 optionnel est requis.
Fonctionnalités d'impression	Impression sécurisée, filigrane sécurisé, en-tête/pied de page, mise en page, impression recto verso, formats/orientations de papier assortis, réduction d'encre, impression au format affiche, impression en attente forcée, date d'impression, impression planifiée, impression à l'aide d'une imprimante virtuelle
Système d'exploitation	UFRII : Windows® 10/11/Server2016/Server2019/Server2022/Server2025, macOS (10.15 ou version ultérieure) PCL : Windows® 10/11/Server2016/Server2019/Server2022/Server2025 PS : Windows® 10/11/Server2016/Server2019/Server2022/Server2025, macOS (10.15 ou version ultérieure) PPD : Windows® 10/11, macOS (10.15 ou version ultérieure)
À compter de décembre 2025	

SPÉCIFICATIONS DE SÉCURITÉ	
Authentification et contrôle d'accès	Authentification de l'utilisateur (connexion par nom d'utilisateur et par mot de passe*), authentification par ID de service (connexion par ID de service et par code PIN, connexion au niveau des fonctions), uniFLOW Online (connexion par code PIN, connexion par image, connexion par image et par code PIN, connexion par carte, connexion par carte et par code PIN, connexion par nom d'utilisateur et par mot de passe, connexion par ID de service et par code PIN, connexion au niveau des fonctions), système de gestion d'accès (contrôle d'accès) *Interface utilisateur distante uniquement
Sécurité des documents	Sécurité d'impression (impression sécurisée, impression sécurisée cryptée, impression en attente forcée, impression sécurisée uniFLOW**) ** Nécessite uniFLOW Online / uniFLOW (en option)
Sécurité réseau	TLS1.3, IPsec, authentification IEEE802.1X (LAN/WLAN), SNMPv3, fonctionnalité de pare-feu (filtrage d'adresse IP/MAC), prise en charge WPA3, prise en charge de double réseau (LAN filaire/LAN sans fil, LAN filaire/LAN filaire), désactivation des fonctions inutilisées (activation/désactivation des protocoles/applications, activation/désactivation de l'interface utilisateur à distance, activation/désactivation de l'interface USB), séparation des lignes de communication (port USB)
Sécurité des appareils	Protection des données eMMC, initialisation standard du stockage, fonction de masquage du journal des tâches, protection de l'intégrité du logiciel de l'appareil multifonction, vérification de l'intégrité du logiciel du périphérique multifonction et de la résilience du micrologiciel de la plateforme (NIST SP800-193) avec récupération automatique du système (vérification du système au démarrage, détection d'intrusion en temps d'exécution activée avec Trelix Embedded Control),
Audit et gestion de l'appareil	Mot de passe administrateur, gestion des certificats et des clés numériques, journal d'audit, coopération avec le système d'audit externe de la sécurité (Security Information and Event Management), paramétrage de la politique de sécurité
SPÉCIFICATIONS ENVIRONNEMENTALES	
Environnement d'utilisation	Température : 10 à 30 °C Humidité : 20 à 80 % d'humidité relative (humidité relative/sans condensation)
Alimentation	220 à 240 V (±10 %) 50/60 Hz (±2 Hz)
Consommation électrique	Maximum : env. 1400 W Impression active : env. 507 W En attente : env. 6,7 W Mode veille : env. 0,59 W Consommation électrique typique* : 0,35 kWh/semaine (230 V) *Selon Energy star v3.2 Pour en savoir plus sur la réglementation du lot 26, rendez-vous sur : http://www.canon-europe.com/For_Work/Lot26/index.aspx
Niveaux sonore	Pression sonore : En fonctionnement : 54 dB En mode veille : 24 dB Puissance sonore En fonctionnement : recto verso 68 dB / recto 69 dB En mode veille : 37 dB
Normes	Blue Angel (validation en attente)
CONSOMMABLES	
Cartouches de toner	TONER T06 (20.500 pages) *(Couverture estimée à 5%)
GESTION DU LOGICIEL ET DE L'IMPRIMANTE	
Suivi et rapports	uniFLOW Online
Outils de gestion à distance	iW Enterprise Management Console Service de surveillance
Outils d'optimisation	Outil de configuration des pilotes Canon
OPTIONS D'ALIMENTATION PAPIER	
Chargeur de papier PF-C1	Capacité papier : 550 feuilles (80 g/m ²) Type de papier : fin, ordinaire, recyclé, couleur, épais, bond, en-tête Format de papier : A4, A5, A5R, A6, B5 Format personnalisé : 105,0 x 148,0 mm à 216,0 x 355,6 mm Grammage : 60 à 120 g/m ²
ACCESSOIRES MATÉRIELS	
Autres	Socle type-V2 Socle type-AB1
OPTIONS DU SYSTÈME ET DU CONTRÔLEUR	
Accessoires d'impression	Kit d'impression de codes-barres D1 Jeu de polices de caractères international PLC A1

imageFORCE 1643P

Trellix



Certifications et compatibilité



Canon

Canon Inc.
Canon.com

Canon Europe
canon-europe.com

French edition
© Canon Europe N.V. 2026