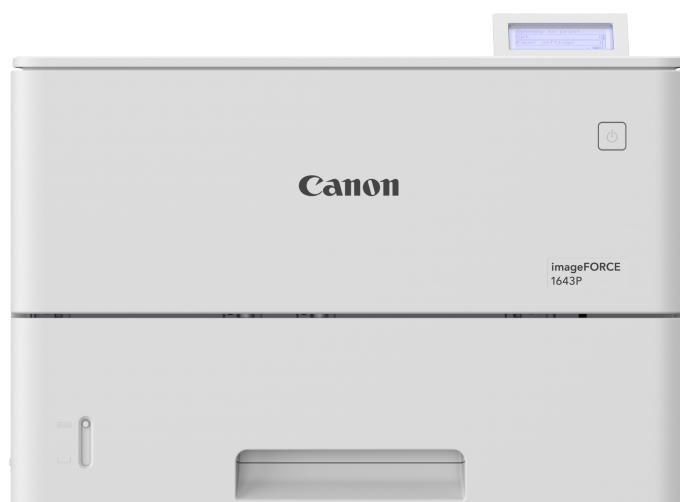


# DRIFTSSIKKER OG SIKKER SORT/HVID A4-PRINTER, DER ØGER PRODUKTIVITETEN I VIRKSOMHEDEN.

Designet til at understøtte små og mellemstore kontorer og arbejdsgrupper med alle deres printbehov.

## imageFORCE 1643P



### HØJ PRODUKTIVITET

Hurtig opstart og hurtige printhastigheder samt fleksibel konfiguration med mulighed for at udvide papirkapaciteten for at understøtte høj produktivitet i virksomheden.

### SOLID SIKKERHED

Beskyt jeres virksomhed med de nyeste sikkerhedsfunktioner, herunder maskinlærings-AI-anbefalede sikkerhedsindstillinger, der hjælper med at beskytte printere, netværk og alle jeres følsomme data.

### UNDERSTØTTER BÆREDYGTIGHED

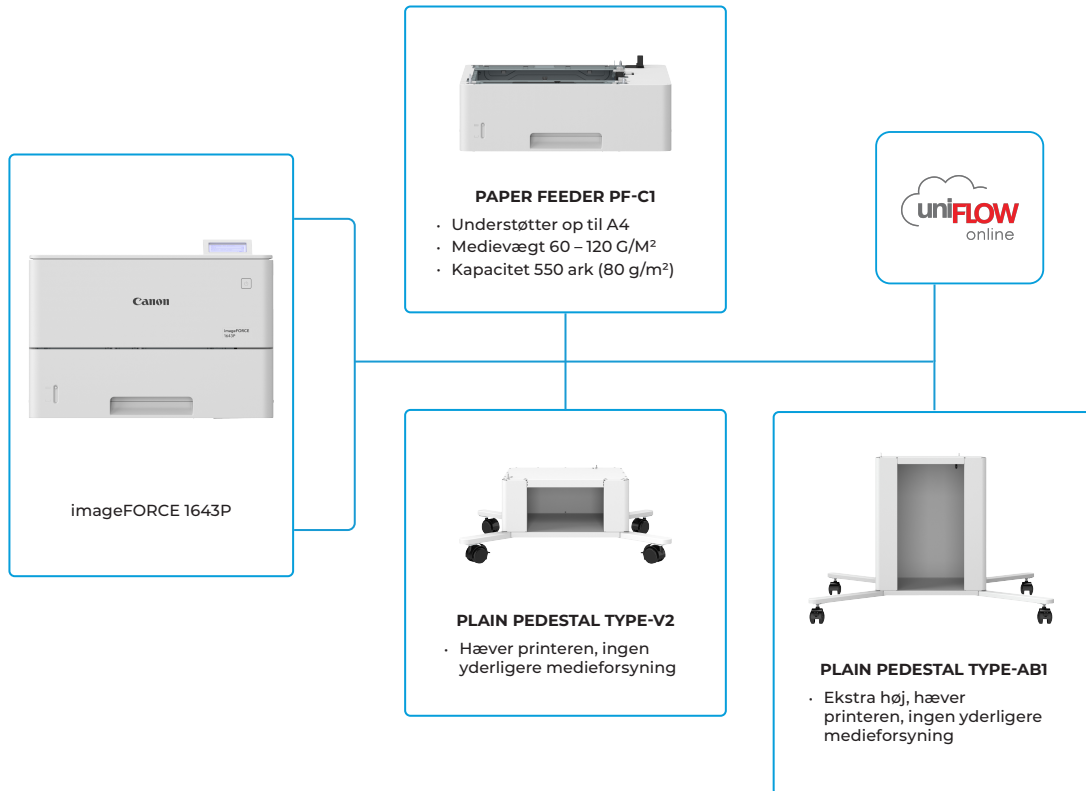
Øg jeres indsats for bæredygtighed med printere, der er bygget med op til 10 % genbrugsmaterialer, og som har teknologier som toner, der smelter ved lave temperaturer, for at reducere energiforbruget.

### AFPRØVET DRIFTSSIKKERHED

Denne nyeste generation af markedstestede printere er kompakte, men alligevel effektive, og de leverer fremragende driftssikkerhed og ydeevne til at producere print i høj kvalitet hver eneste dag.

# imageFORCE 1643P

## VIGTIGSTE KONFIGURATIONS MULIGHEDER



Denne konfiguration er kun til illustrationsformål. Se [produktkonfiguratoren online](#) for at få en komplet liste over muligheder og kompatibilitet.

HOVEDENHED	
Maskintype	A4 sort/hvid-laserprint
Grundlæggende funktioner	Print
Processor	1,6 GHz Dual Core-processor og 800 MHz Single Core-processor
Kontrolpanel	5-linjers LCD, 5 LED (Online, Klar, Meddelelse, Job og Energibesparelse), knapper, numerisk tastatur med 10 taster
Hukommelse	RAM: 2,0 GB
Lagring	eMMC 32 GB eMMC
Interface-tilslutning	NETVÆRK Standard: 1000BASE-T/100BASE-TX/10BASE-T Trådløst LAN (IEEE 802.11b/g/n) ANDET USB 2.0 (Host) x 1, USB 2.0 (Enhed) x 1
Papirforsyningskapacitet (A4, 80 g/m <sup>2</sup> )	Standard: 650 ark 100-arks universalbakke x 1 550-arks papirkassette x 1 Maks.: 2.300 ark (med 1x PAPER FEEDER PF-C1x3)
Papiroutputkapacitet (A4, 80 g/m <sup>2</sup> )	150 ark
Understøttede medietyper	Universalbakke: Tyndt, almindeligt, genbrugspapir, farvet, kraftigt, Bond (kontraktpapir), etiket, Letterhead, kuvert  Papirkassette: Tyndt, almindeligt, genbrugspapir, farvet, kraftigt, Bond (kontraktpapir), Letterhead
Understøttede medieformater	Universalbakke: Standardstørrelse: A4, A5, A5R, A6, B5 Brugerdefineret: 76,2 x 127,0 mm til 216,0 x 355,6 mm Kuverter: COM10 (No.10), Monarch, DL, ISO-C5 Brugerdefineret kuvertformat: 76,2 x 127,0 mm til 216,0 x 355,6 mm  Papirkassette: Standardstørrelse: A4, A5, A5R, A6, B5 Brugerdefineret format: 105,0 x 148,0 mm til 216,0 x 355,6 mm
Understøttede medie vægte	Universalbakke: 60 til 200 g/m <sup>2</sup> Papirkassette: 60 til 120 g/m <sup>2</sup> Dupleks: 60 til 120 g/m <sup>2</sup>
Opvarmningstid	22 sekunder eller mindre Fra dvale: 4 sekunder eller mindre
Mål (B x D x H)	409 mm x 376 mm x 275 mm
Installationsområde (B x D)	609 mm x 867 mm
Vægt*	Ca. 16 kg
* Inkl. alm. toner	

## PRINTSPECIFIKATIONER

Printhastighed (sort/hvid)	1-sidet: Op til 43 sider/min. (A4), op til 65,2 sider/min. (A5 - liggende) 2-sidet: Op til 36 sider/min. (A4)
Printopløsning (dpi)	Op til 1200 x 1200
Sidebeskrivelsesprog	Standard: UFR II, PCL6, PCL5*, Adobe® PostScript®3™ * Kun kommandoer understøttes. Tredjepartsdriver eller direkte print fra programmet påkrævet.
Direkte print	Understøttede filtyper: PDF, TIFF/JPEG, XPS (Fra USB-hukommelse, netværkssted)
Print fra mobile enheder og cloud-tjenester	AirPrint, Mopria, IPP Everywhere, Canon PRINT, uniFLOW Online, Universal Print
OS-standardprint	Android/Windows® 10/Windows® 11/Chrome OS/macOS (11.2 eller nyere)/iOS (15.2 eller nyere)/iPadOS
Skrifttyper	PS-skrifttyper: 136 Roman PCL-skrifttyper: 93 Roman, stregkodeskrifttyper*1  *1 Kræver Barcode Printing Kit-D1 (tilbehør).
Printfunktioner	Sikkert print, sikkert vandmærke, sidehoved/sidefod, sidelayout, tosidet print, blandede papirformater/-retninger, tonerreduktion, plakatprint, print med tvungen tilbageholdelse, printdato, planlagt print, print med en virtuel printer
Operativsystem	UFR II: Windows® 10/11/Server2016/Server2019/Server2022/Server2025, macOS (10.15 eller nyere) PCL: Windows® 10/11/Server2016/Server2019/Server2022/Server2025 PS: Windows® 10/11/Server2016/Server2019/Server2022/Server2025, macOS (10.15 eller nyere) PPD: Windows® 10/11, macOS (10.15 eller nyere)  Fra og med december 2025

## SIKKERHEDSSPECIFIKATIONER

Godkendelse og adgangskontrol	Brugergodkendelse (login med brugernavn og adgangskode*), Godkendelse med Afdelings-ID (login med Afdelings-ID og pinkode, login på funktionsniveau), uniFLOW Online (login med pinkode, login med billede, login med billede og pinkode, login med kort, login med kort og pinkode, login med brugernavn og adgangskode, login med Afdelings-ID og pinkode, login på funktionsniveau), Access Management System (Adgangskontrol)  * Kun fjernbrugerinterface
Dokumentsikkerhed	Printsikkerhed (sikkert print, krypteret sikkert print, print med tvungen tilbageholdelse, uniFLOW Secure Print**) ** Kræver uniFLOW Online/uniFLOW (tilvalg)
Netværksikkerhed	TLS 1.3, IPsec, IEEE802.1X-godkendelse (LAN/WLAN), SNMPv3, firewallfunktionalitet (IP/MAC-adressefiltrering), WPA3-understøttelse, understøttelse af to netværk (kablet LAN/trådløst LAN, kablet LAN/kablet LAN), deaktivering af ubrugte funktioner (aktivering/deaktivering af protokoller/programmer, aktivering/deaktivering af fjernbrugerinterface, aktivering/deaktivering af USB-interface), kommunikationslinjeseparation (USB-port)
Printersikkerhed	Beskyttelse af eMMC-data (FIPS140-2), standard lagerinitialisering, funktion til at skjule joblog, beskyttelse af MFP-softwareintegritet, kontrol af MFP-softwareintegritet og Platform Firmware Resiliency (NIST SP800-193) med automatisk systemgendannelse (Bekræft system ved opstart, registrering af indtrængen under kørsel med Trelix Embedded Control)
Enhedsstyring og revision	Administratoradgangskode, digitalt certifikat og nøglehåndtering, auditlog, samarbejde med eksternt sikkerhedsrevisionsystem (sikkerhedsinformations- og hændelsehåndtering), indstilling af sikkerhedspolitik

## MILJØMÆSSIGE SPECIFIKATIONER

Driftsmiljø	Temperatur: 10 til 30 °C Luftfugtighed: 20 til 80 % RH (Relativ fugtighed/ingen kondensering)
Strømkilde	220-240 V (±10 %) 50/60 Hz (±2 Hz)
Strømforbrug	Maks.: ca. 1400 W Aktivt print: Ca. 507 W Standby: ca. 6,7 W Dvale: Ca. 0,59 W TEC* (Typical Electricity Consumption): 0,35 kWh/uge (230 V)  * I henhold til Energy Star v3.2 For detaljerede oplysninger om Lot26-bestemmelser kan I besøge: <a href="http://www.canon-europe.com/For_Work/Lot26/index.aspx">http://www.canon-europe.com/For_Work/Lot26/index.aspx</a>
Støjniveauer	Støjniveau: I drift: 54 dB Standby: 24 dB Lydeffekt: I drift: Dupleks 68 dB/simpleks 69 dB Standby: 37 dB
Standarder	Blue Angel (afventer bekræftelse)

## FORBRUGSSTOFFER

Tonerpatroner	TONER T06 (20.500 sider) * Estimeret ved 5 % dækning
---------------	---

## SOFTWARE- OG PRINTERADMINISTRATION

Sporing og rapportering	uniFLOW Online
Fjernbetjeningsværktøjer	iW Enterprise Management Console Overvågningsservice
Optimeringsværktøjer	Canon Driver Configuration Tool

## PAPIRFORSYNINGSMULIGHEDER

Paper Feeder PF-C1	Papirkapacitet: 550 ark (80 g/m <sup>2</sup> ) Papirtype: Tyndt papir, almindeligt papir, genbrugspapir, farvet papir, kraftigt papir, Bond (kontraktpapir), Letterhead Papirformat: A4, A5, A5R, A6, B5 Brugerdefineret format: 105,0 x 148,0 mm til 216,0 x 355,6 mm Gramvægt: 60 til 120 g/m <sup>2</sup>
--------------------	---

## HARDWARETILBEHØR

Andet	Plain Pedestal Type-V2 Plain Pedestal Type-AB1
-------	---

## SYSTEM- OG CONTROLLERINDSTILLINGER

Printtilbehør	Barcode Printing Kit-D1 PCL International Font Set-A1
---------------	--

# imageFORCE 1643P

Trellix



## Certificeringer og kompatibilitet



**Canon**

Canon Inc.  
Canon.com

Canon Europe  
canon-europe.com

Danish edition  
© Canon Europa N.V. 2026