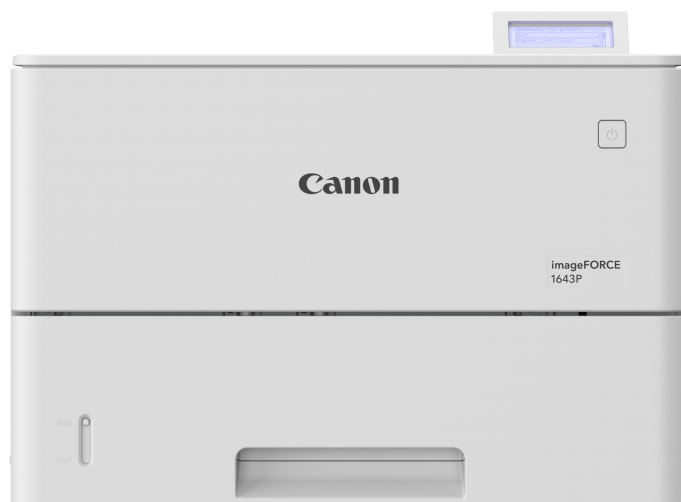


ŠPOLEHLIVÁ A BEZPEČNÁ ČERNOBÍLÁ TISKÁRNA A4 PRO VYSOKOU PRODUKTIVITU.

Navržena pro podporu malých a středních kanceláří a pracovních skupin a všech jejich tiskových potřeb.

imageFORCE 1643P



VYSOKÁ PRODUKTIVITA

Rychlé spouštění, vysoká rychlost tisku a flexibilní konfigurace s možností rozšiřitelné kapacity papíru podporují vysokou produktivitu ve firmě.

ROBUSTNÍ ZABEZPEČENÍ

Chraňte své podnikání pomocí nejnovějších bezpečnostních funkcí, včetně nastavení zabezpečení doporučených technologií strojového učení a umělé inteligence, které pomáhají chránit zařízení, síť i všechna citlivá data.

PODPORA UDRŽITELNOSTI ŽIVOTNÍHO PROSTŘEDÍ

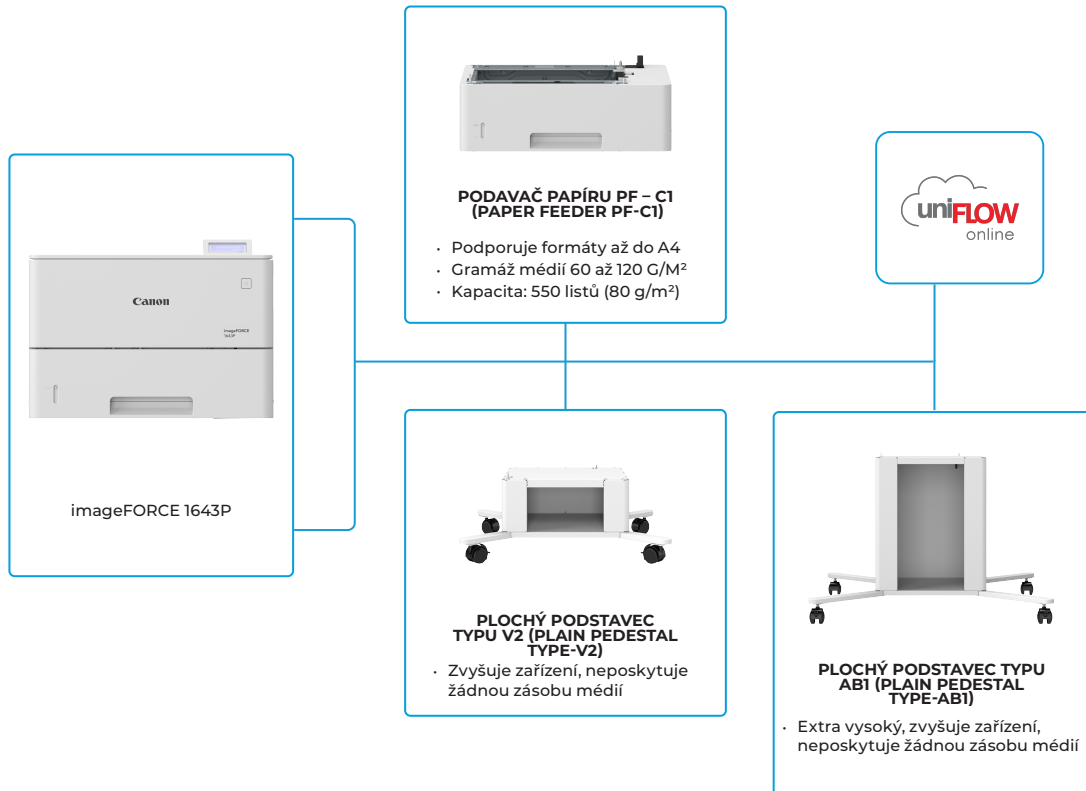
Podpořte své snahy v oblasti udržitelnosti pomocí zařízení vyrobených z 10 % z recyklovaných materiálů, a technologií, jako je toner s nízkým bodem tání, který snižuje spotřebu energie.

OSVĚDČENÁ ŠPOLEHLIVOST

Tato nejnovější generace osvědčených zařízení je kompaktní, ale přesto výkonná a nabízí vynikající spolehlivost a výkon pro každodenní vysoce kvalitní tiskový výstup.

imageFORCE 1643P

HLAVNÍ MOŽNOSTI KONFIGURACE



Úplný seznam možností a přesné vztahy týkající se kompatibility naleznete v [online konfigurátoru produktů](#).

HLAVNÍ JEDNOTKA	
Typ zařízení	Černobílý tisk laserovým paprskem ve formátu A4
Základní funkce	Tisk
Procesor	Dual Core procesor s frekvencí 1,6 Ghz a Single Core procesor s frekvencí 800 MHZ
Ovládací panel	Displej LCD s 5 řádky, 5 indikátorů LED (Online, Ready, Message, Job a Energy saver), tlačítka, číselná klávesnice s 10 tlačítky
Paměť	RAM: 2,0 GB
Úložště	eMMC: 32 GB eMMC
Rozhraní pro připojení	Síť Standardně: 1000Base-T/100Base-TX/10Base-T Bezdrátová síť LAN (IEEE 802.11 b/g/n) JINÉ 1x USB 2.0 (hostitelské), 1x USB 2.0 (zařízení)
Kapacita zásobníku papíru (A4, 80 g/m ²)	Standardně: 650 listů 1x víceúčelová příhrádka na 100 listů 1x zásobník papíru na 550 listů Maximálně: 2 300 listů (s 1x PODAVAČEM PAPIRU PF C1 (PAPER FEEDER PF-C1) (x3))
Výstupní kapacita papíru (A4, 80 g/m ²)	150 listů
Podporované typy médií	Víceúčelová příhrádka: Tenký papír, čistý papír, recyklovaný papír, barevný papír, silný papír, klížený papír, štítky, hlavičkový papír, obálky Zásobník papíru: Tenký papír, čistý papír, recyklovaný papír, barevný papír, silný papír, klížený papír, hlavičkový papír
Podporované velikosti médií	Víceúčelová příhrádka: Standardní velikost: A4, A5, A5R, A6, B5 Uživatelská velikost: 76,2 x 127,0 mm až 216,0 x 355,6 mm Obálky: COM10 (č.10), Monarch, DL, ISO-C5 Uživatelská velikost obálek: 76,2 x 127,0 mm až 216,0 x 355,6 mm Zásobník papíru: Standardní velikost: A4, A5, A5R, A6, B5 Uživatelská velikost: 105,0 x 148,0 mm až 216,0 x 355,6 mm
Podporované gramáže médií	Víceúčelová příhrádka: 60 až 200 g/m ² Zásobník papíru: 60 až 120 g/m ² Oboustranně: 60 až 120 g/m ²
Doba zahřívání	22 sekund nebo méně Z režimu spánku: 4 sekundy nebo méně
Rozměry (Š x H x V)	409 x 376 x 275 mm
Prostor pro instalaci (Š x H)	609 mm x 867 mm
Hmotnost*	Přibližně 16 kg
* Včetně běžného toneru	
SPECIFIKACE TISKU	
Rychlost tisku (černobíle a barevně)	Jednostranně: až 43 str./min (A4), až 65,2 str./min (A5 na šířku) Oboustranně: až 36 str./min (A4)
Rozlišení tisku (dpi)	Až 1 200 x 1 200 dpi
Jazyk PDL (Page-Description Language)	Standardně: UFR II, PCL6, PCL5*, Adobe® PostScript®3™ * Pouze podporované příkazy. Je vyžadován ovladač od třetí strany nebo přímý tisk z aplikace.
Přímý tisk	Podporované typy souborů: PDF, TIFF/JPEG, XPS (USB paměť, místo v síti)
Tisk z mobilních zařízení a cloudu	AirPrint, Mopria, IPP Everywhere, Canon PRINT, uniFLOW Online, Universal Print
Standardní tisk operačního systému	Android, Windows® 10, Windows® 11, Chrome OS, macOS (11.2.2 nebo novější), iOS (15.2 nebo novější), iPadOS
Písma	Písma PS: 136 Roman PCL písma: 93 Roman, písma čárových kódů* ** Vyžaduje volitelnou sadu pro tisk čárových kódů D1 (Barcode Printing Kit-D1).
Funkce tisku	Zabezpečený tisk, bezpečnostní vodoznak, záhlaví/zápatí, rozvržení stránky, oboustranný tisk, smíšené velikosti papíru / orientace, snížená spotřeba toneru, tisk plakátů, vynucené pozdržení tisku, datum tisku, plánovaný tisk, tisk pomocí virtuální tiskárny
Operační systém	UFR II: Windows® 10 / 11 / Server 2016 / Server 2019 / Server 2022 / Server 2025, macOS (verze 10.15 nebo novější) PCL: Windows® 10 / 11 / Server 2016 / Server 2019 / Server 2022 / Server 2025 PS: Windows® 10 / 11 / Server 2016 / Server 2019 / Server 2022 / Server 2025, macOS (verze 10.15 nebo novější) PPD: Windows® 10 / 11, macOS (10.15 nebo novější) K prosinci 2025

SPECIFIKACE ZABEZPEČENÍ	
Správa ověřování a přístupu	Ověřování uživatelů (přihlášení pomocí uživatelského jména a hesla*), ověřování ID oddělení (přihlášení ID oddělení a PIN kódem, přihlášení na úrovni funkce), uniFLOW Online (přihlášení PIN kódem, přihlášení pomocí obrázků, přihlášení pomocí obrázků a PIN kódem, přihlášení pomocí karty, přihlášení pomocí karty a PIN kódu, přihlášení ID oddělení a PIN kódem, přihlášení na úrovni funkce), systém správy přístupu (řízení přístupu) * Pouze vzdálené uživatelské rozhraní
Zabezpečení dokumentů	Zabezpečení tisku (zabezpečený tisk, šifrovaný zabezpečený tisk, vynucené pozdržení tisku, zabezpečený tisk pomocí softwaru uniFLOW**) ** Vyžaduje volitelné uniFLOW Online / uniFLOW
Zabezpečení sítě	TLS1.3, IPsec, ověřování IEEE802.1X (LAN/WLAN), SNMPv3, funkce brány firewall (filtrování adres IP/MAC), podpora WPA3, podpora dvou typů sítí (kabelová síť LAN / bezdrátová síť LAN, kabelová síť LAN / kabelová síť LAN), deaktivace nepoužívaných funkcí (aktivace/deaktivace protokolů / aplikací, aktivace/deaktivace vzdáleného uživatelského rozhraní, aktivace/deaktivace rozhraní USB), oddělení komunikačních linek (port USB)
Zabezpečení zařízení	Ochrana dat eMMC (FIPS 140-2), standardní inicializace úložště, funkce evidence protokolů úloh, ochrana integrity softwaru multifunkčního zařízení, kontrola integrity softwaru multifunkčního zařízení a odolnosti firmwaru platformy (NIST SP800-193) s automatickou obnovou systému (ověření systému při spuštění, detekce narušení při provozu dostupná se softwarem Trelix Embedded Control)
Správa zařízení a auditů	Heslo pro správu, digitální správa certifikátů a klíčů, protokol auditu, spolupráce s externím systémem auditu zabezpečení (Security Information and Event Management), nastavení zásad zabezpečení
SPECIFIKACE PROSTŘEDÍ	
Provozní prostředí	Teplota: 10 až 30 °C Vlhkost: 20 až 80 % RV (relativní vlhkost / bez kondenzace)
Zdroj napájení	220–240 V (±10 %), 50/60 Hz (±2 Hz)
Příkon	Maximálně: přibližně 1 400 W Při tisku: přibližně 507 W Pohotovostní režim: přibližně 6,7 W do režimu spánku: přibližně 0,59 W Typická spotřeba elektrické energie (TEC)*: 0,35 kWh/tyden (230 V) *Podle Energy STAR verze 3.2 Podrobné informace týkající se směrnice Lot26 naleznete na adrese: http://www.canon-europe.com/For_Work/Lot26/index.aspx
Hladiny hluku	Akustický tlak: Při provozu: 54 dB Pohotovostní režim: 24 dB Hlučnost: Při provozu: oboustranný tisk 68 dB / jednostranný tisk 69 dB Pohotovostní režim: 37 dB
Standardy	Blue Angel (čeká na potvrzení)
SPOTŘEBNÍ MATERIÁL	
Toner	TONER T06 (20 500 stran*) *Odhad při 5% pokrytí
SOFTWARE A SPRÁVA TISKÁRNY	
Sledování a vytváření zpráv	uniFLOW Online
Nástroje dálkové správy	Konzola iW Enterprise Management Console Služba monitorování
Nástroje pro optimalizaci	Konfigurační nástroj Canon Driver Configuration Tool
VOLITELNÉ ZDROJE PAPIRU	
Podavač papíru PF - C1	Kapacita papíru: 550 listů (80 g/m ²) Typ papíru: tenký papír, čistý papír, recyklovaný papír, barevný papír, silný papír, klížený papír, hlavičkový papír Velikost papíru: A4, A5, A5R, A6, B5 Uživatelská velikost: 105,0 x 148,0 mm až 216,0 x 355,6 mm Gramáž papíru: 60 až 120 g/m ²
HARDWAROVÉ PŘÍSLUŠENSTVÍ	
Jiné druhy tisku	Plochy podstavec typu V2 (Plain Pedestal Type-V2) Plochy podstavec typu AB1 (Plain Pedestal Type-AB1)
SYSTÉMOVÉ DOPLŇKY A VOLITELNÉ OVLADAČE	
Tiskové příslušenství	Sada pro tisk čárových kódů D1 (Barcode Printing Kit-D1) Sada mezinárodních písem PCL A1 (PCL International Font Set-A1)

imageFORCE 1643P

Trellix



Certifikace a kompatibilita



Canon

Canon Inc.
Canon.com

Canon Europe
canon-europe.com

Czech edition
© Canon Europa N.V. 2026