

# НАДЕЖДЕН И СИГУРЕН ЧЕРНО- БЯЛ А4 ПРИНТЕР, ОСИГУРЯВАЩ ВИСОКА ПРОИЗ- ВОДИТЕЛНОСТ ЗА БИЗНЕСА.

Проектиран да отговаря на всички  
нужди за печат на малки и средни  
офиси и работни групи.

## imageFORCE 1643P



### ВИСОКА ПРОИЗВОДИТЕЛНОСТ

Бързо стартиране и скорост на печат, както и гъвкава конфигурация с възможност за разширяване на капацитета за хартия, за да поддържате висока производителност на бизнеса си.

### СТАБИЛНА ЗАЩИТА

Защитете бизнеса си с най-новите функции за сигурност, включително препоръчани от изкуствен интелект настройки за сигурност, които помагат за защитата на устройството, мрежата и всички ваши чувствителни данни.

### ДОПРИНАСЯ ЗА ОПАЗВАНЕ НА ОКОЛНАТА СРЕДА

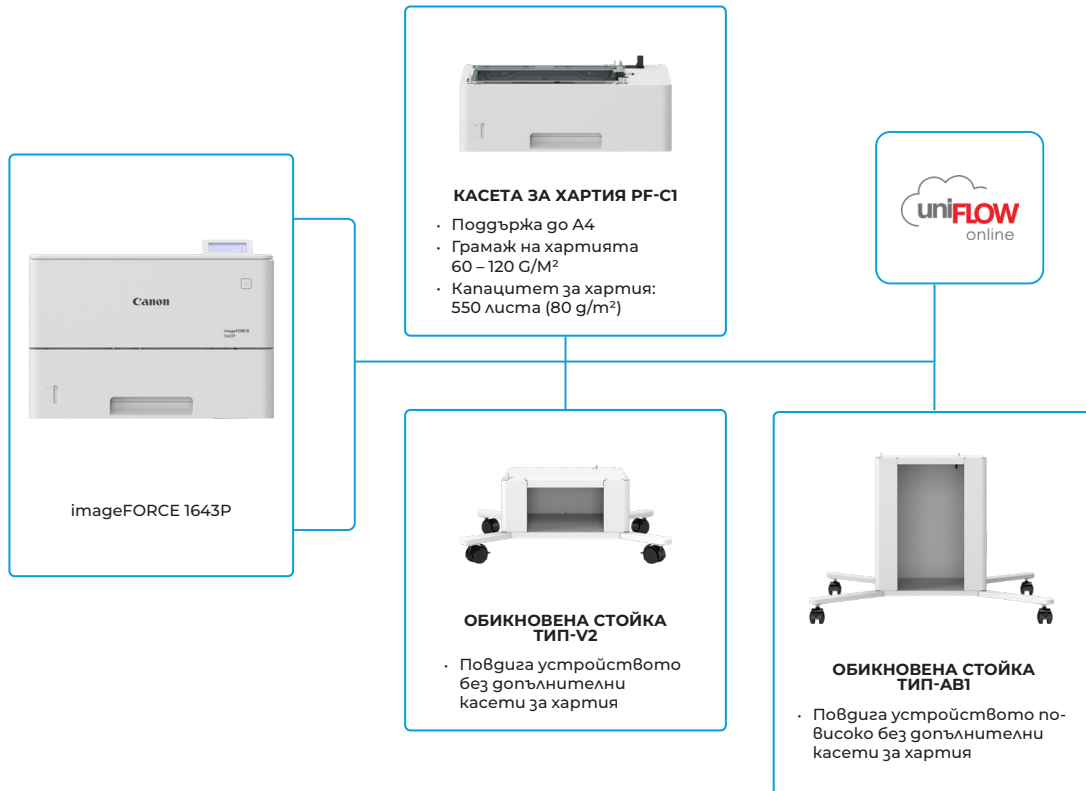
Повишете усилията си за устойчиво развитие с устройства, които са произведени с до 10% рециклирани материали и разполагат с технологии като тонер с ниска температура на топене, за да се намали консумацията на енергия.

### ДОКАЗАНА НАДЕЖДНОСТ

Тези компактни, но мощни устройства от последно поколение, доказали се на пазара, осигуряват изключителна надеждност и производителност, за да произвеждат висококачествени печатни материали ген след ген.

# imageFORCE 1643P

## ОСНОВНИ ОПЦИИ ЗА КОНФИГУРИРАНЕ



Тази конфигурация е само за илюстрация. За пълен списък с опции и точна информация за съвместимост, моля, направете справка с онлайн [конфигуратора на продукта](#).

# ТЕХНИЧЕСКИ СПЕЦИФИКАЦИИ

# imageFORCE 1643P

ОСНОВЕН МОДУЛ	
Тип на машината	A4 монохромнен лазерен печат
Основни функции	Печат
Процесор	1,6 GHz г-уядрен процесор и 800 MHz едноядрен процесор
Контролен панел	5-редов LCD дисплей, 5 LED индикатора (онлайн, готовност, съобщение, задача и пестене на енергия), бутони, цифрова клавиатура с 10 бутона
Памет	RAM: 2,0 GB
Съхранение	eMMC 32 GB eMMC
Интерфейс	МРЕЖА Стандартно: 1000Base-T/100Base-TX/10Base-T Безжична LAN (IEEE 802.11b/g/n) ДРУГИ USB 2.0 (хост) x1, USB 2.0 (устройство) x1
Капацитет за зареждане на хартия (A4, 80 g/m <sup>2</sup> )	Стандартно: 650 листа Многофункционална тава за 100 листа x1 Касета за хартия за 550 листа x1 Максимум: 2300 листа (с 1 x КАСЕТА ЗА ХАРТИЯ PF-C13)
Капацитет за извеждане на хартия (A4, 80 g/m <sup>2</sup> )	150 листа
Поддържани типове печатни носители	Многофункционална тава: Тънка, обикновена, рециклирана, цветна, дебела, документна, етикет, бланки, плък Касета за хартия: Тънка, обикновена, рециклирана, цветна, дебела, документна, бланки
Поддържани формати хартия	Многофункционална тава: Стандартен формат: A4, A5, A5R, A6, B5 Потребителски формат: 76,2 x 127,0 mm го 216,0 x 355,6 mm Плочки: COM10 No.10, Monarch, DL, ISO-C5 Потребителски формат за плочки: 76,2 x 127,0 mm го 216,0 x 355,6 mm Касета за хартия: Стандартен формат: A4, A5, A5R, A6, B5 Потребителски формат: 105,0 x 148,0 mm го 216,0 x 355,6 mm
Поддържани грамажи на хартията	Многофункционална тава: 60 до 200 g/m <sup>2</sup> Касета за хартия: 60 до 120 g/m <sup>2</sup> Двустранно: 60 до 120 g/m <sup>2</sup>
Време за загряване	22 секунди или по-малко От режим на покой: 4 секунди или по-малко
Размери (Ш x Д x В)	409 mm x 376 mm x 275 mm
Пространство за монтаж (Ш x Д)	609 mm x 867 mm
Тегло*	Приблиз. 13 kg
* Включително стандартен тонер	
СПЕЦИФИКАЦИИ ЗА ПЕЧАТ	
Скорост на печат (черно-бяло и цветно)	1-странично: до 43 ppm (A4), до 65,2 ppm (A5 хоризонтална ориентация) 2-странично: до 36 ppm (A4)
Разделителна способност на печат (dpi)	До 1200 x 1200
Езици за описание на страници	Стандартно: UFR II, PCL6, PCL5*, Adobe® PostScript® 3™ * Поддържат се само команди. Необходим е драйвер на г-уз производител или директен печат от приложение.
Директен печат	Поддържани типове файлове: PDF, TIFF/JPEG, XPS (От USB памет, място в мрежата)
Печат от мобилно устройство и облак	AirPrint, Mopria, IPP Everywhere, Canon PRINT, uniFLOW Online, Universal Print
Стандартен печат от ОС	Android/Windows® 10/Windows® 11/Chrome OS/macOS (11.2.2 или по-нова версия)/iOS (15.2 или по-нова версия)/iPadOS
Шрифтове	PS шрифтове: 136 Roman PCL шрифтове: 93 Roman, шрифтове за баркод** ** Изисква се опционален комплект за печат на баркод-DL.
Функции за печат	Защитен печат, защитен воден знак, г-рен/голен колонтитул, оформление на страница, двустранен печат, смесени формати/ориентации на листа, ресуциране на тонера, печат на плакати, принудително задържане на печат, дата на печат, график за печат, печат чрез виртуален принтер
Операционна система	UFR II: Windows® 10/11/Server2016/Server2019/Server2022/Server2025, macOS (10.15 или по-нова версия) PCL: Windows® 10/11/Server2016/Server2019/Server2022/Server2025 PS: Windows® 10/11/Server2016/Server2019/Server2022/Server2025, macOS (10.15 или по-нова версия) PPD: Windows® 10/11, macOS (10.15 или по-нова версия) Считано от gek. 2025 г.

СПЕЦИФИКАЦИИ ЗА СИГУРНОСТ	
Угостоворяване и контрол на достъпа	Угостоворяване на потребител (Вход с потребителско име и парола*), угостоворяване чрез кодове на отдели (Вход с код на отдел и PIN, Вход на ниво функция), uniFLOW Online (Вход с PIN, Вход със снимка, Вход със снимка и PIN код, Вход с карта, Вход с карта и PIN код, Вход с потребителско име и парола, Вход с код на отдел и PIN, Вход на ниво функция), система за управление на достъпа (Контрол на достъпа) * Само за ПИ за отдалечено управление
Защита на документите	Защита на печата (защитен печат, криптиран защитен печат, принудително задържане на печат, защитен печат с uniFLOW™) ** Изисква опционален uniFLOW Online/uniFLOW
Мрежова защита	TLS1.3, IPsec, IEEE802.1X угостоворяване (LAN/WLAN), SNMPv3, защитна стена (филтриране на IP/MAC адрес), поддръжка на WPA3, поддръжка на две мрежи (кабелна LAN/безжична LAN, кабелна LAN/кабелна LAN), дезактивиране на неизползвани функции (активиране/дезактивиране на протоколи/приложения, активиране/дезактивиране на потребителски интерфейс за отдалечено управление, активиране/дезактивиране на USB интерфейс), разделяне на комуникационни линии (USB порт)
Сигурност на устройството	Защита на eMMC данни (FIPS140-2), стандартно инициализиране на запамятиящ носител, функция за скриване на регистъра на задачите, защита на интегритета на софтуера на многофункционалния принтер, проверка на интегритета на софтуера на многофункционалното устройство и поддръжка на Platform Firmware Resiliency (NIST SP800-193) с автоматично възстановяване на системата (проверка на системата при стартиране, разпознаване на нарушител по време на работа с използване на Trelix Embedded Control)
Управление на устройството и одитиране	Парола на администратор, управление на цифров сертификат и ключове, одитиране на регистри, съвместна работа с външна система за одит на сигурността (управление на информацията за сигурност и събитията), задаване на политика за сигурност
СПЕЦИФИКАЦИИ НА РАБОТНАТА СРЕДА	
Работна среда	Температура: 10 до 30°C Влажност: 20 до 80% ОВ (относителна влажност/без конденз)
Захранване	220 – 240 V (±10%), 50/60 Hz (±2 Hz)
Консумирана мощност	Максимум: приблиз. 1400 W Активност (печат): приблиз. 507 W Готовност: приблиз. 6,7 W Режим на покой: приблиз. 0,59 W Типична консумация на електроенергия (TEC)*: 0,35 kWh/сегмица (230 V) * Съгласно Energy star v3.2 За подробна информация във връзка с регламента Lot26, моля, посетете: <a href="http://www.canon-europe.com/For_Work/Lot26/index.aspx">http://www.canon-europe.com/For_Work/Lot26/index.aspx</a>
Нива на шума	Звуково налягане: Активност: 54 dB Режим на готовност: 24 dB Звукова мощност: Активност: двустранно 68 dB/едностранно 69 dB Режим на готовност: 37 dB
Стандарт	Blue Angel (очаква се потвърждение)
КОНСУМАТИВИ	
Тонер касети	ТОНЕР Т06 (20 500 страници) * Приблизително при 5% покритие
СОФТУЕР И УПРАВЛЕНИЕ НА ПРИНТЕР	
Проследяване и генериране на отчети	uniFLOW Online
Средства за отдалечено управление	iW Enterprise Management Console Услуга за наблюдение
Средства за оптимизация	Canon Driver Configuration Tool
ОПЦИИ ЗА ЗАРЕЖДАНЕ НА ХАРТИЯ	
Касета за хартия PF-C1	Капацитет за хартия: 550 листа (80 g/m <sup>2</sup> ) Вид хартия: тънка, обикновена, рециклирана, цветна, дебела, документна, бланки Формат на хартията: A4, A5, A5R, A6, B5 Потребителски формат: 105,0 x 148,0 mm го 216,0 x 355,6 mm Грамаж на хартията: 60 до 120 g/m <sup>2</sup>
ХАРУАЕРНИ АКСЕСОАРИ	
Други	Обикновена стойка tun-V2 Обикновена стойка tun-AB1
ОПЦИИ ЗА СИСТЕМА И КОНТРОЛЕРА	
Аксесоари за печат	Комплект за печат на баркод-D1 Комплект международни PCL шрифтове-A1

# imageFORCE 1643P

Trellix



## Сертификати и съвместимост



**Canon**

Canon Inc.  
Canon.com

Canon Europe  
canon-europe.com

Bulgarian edition  
© Canon Europa N.V. 2026 г.