

KIEMELKEDŐ ÜZLETI PRODUKTIVITÁSRÓL GONDOSKODÓ, MEGBÍZHATÓ ÉS BIZTONSÁGOS A4-ES FEKETE-FEHÉR TÖBBFUNKCIÓS KÉSZÜLÉK.

Tervezéséből adódóan biztonságos és gyors dokumentumfeldolgozási megoldásokkal támogatja a kis és közepes méretű irodákat és munkacsoportokat.

imageFORCE 1643 sorozat



NAGY PRODUKTIVITÁS

Nagy indítási és dokumentumfeldolgozási sebesség, valamint rugalmas készülékkonfiguráció bővíthető papírkapacitással a kiemelkedő üzleti produktivitás támogatásához.

RENDÍTHETETLEN BIZTONSÁG

Védje vállalkozását a legújabb biztonsági funkciókkal, beleértve a Trellix beágyazott vezérlőt és a gépi tanulásos mesterséges intelligencia által ajánlott biztonsági beállításokat, amelyek segítenek megvédeni a készüléket, a hálózatot és az összes érzékeny adatot.

FOKOZOTT FENNTARTHATÓSÁG

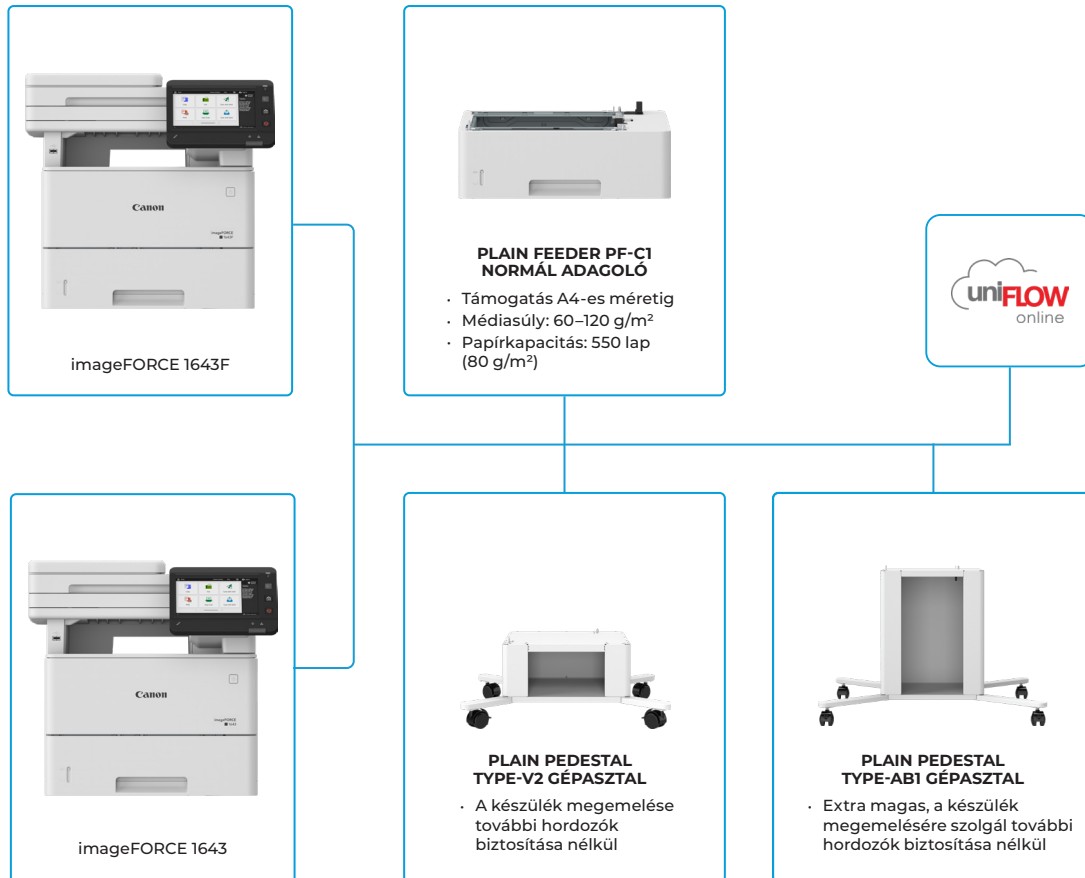
Valósítsa meg fenntarthatósági törekvéseit az akár 25%-ban újrahasznosított anyagokból gyártott készülékekkel, és az olyan technológiákkal, mint az alacsony olvadáspontú toner, amely segít csökkenteni az energiafogyasztást.

NAGYSZERŰ FELHASZNÁLÓI ÉLMÉNY

Nagyméretű, intuitív felhasználói felület számos testreszabási lehetőséggel és praktikus funkcióval, amelyek segítségével könnyedén végrehajthat minden nyomtatási és szkennelési feladatot.

imageFORCE 1643 sorozat

FŐ KONFIGURÁLÁSI LEHETŐSÉGEK



A sík konfiguráció csak illusztráció. Az opciók teljes körű listáját és a pontos kompatibilitási kapcsolatokat lásd az [online termékkonfigurátorban](#).

FŐ KÉSZÜLÉK	
A készülék típusa	A4-es, fekete-fehér, multifunkciós lézernyomtató
Alapfunkciók	1643F: nyomtatás, másolás, szkennelés, küldés és faxolás 1643: nyomtatás, másolás, szkennelés, küldés
Processzor	1,6 GHz-es kétmagos processzor és 800 MHz-es egymagos processzor
Vezérlőpanel	17,8 cm-es (7") színes LCD-érintőképernyő
Memória	2,0 GB RAM
Tárhely	64 GB eMMC
Csatlakozótípusok	HÁLÓZAT – alaptípus: 1000Base-T/100Base-TX/10Base-T, vezeték nélküli LAN (IEEE 802.11b/g/n), Wi-Fi Direct kapcsolat EGYÉB – alaptípus: 2 db USB 2.0 (host), 1 db USB 2.0 (eszköz)
Papíradagolási kapacitás (A4, 80 g/m ²)	Alaptípus: 650 lap Maximum: 2300 lap (3 db Paper Feeder PF-C1 papíradagolóval)
Papírkadási kapacitás (A4, 80 g/m ²)	Alaptípus/Maximum: 150 lap
Támogatott hordozótípusok	Többfunkciós tábla: vékony, normál, újrapapír, színes, vastag, rajzpapír, címke, fejléces, boríték Papírkazetta: vékony, normál, újrapapír, színes, vastag, rajzpapír, fejléces
Támogatott hordozóméret	Többfunkciós tábla: Szabványos méret: A4, A5, A5R, A6, B5 Egyedi méret: 76,2×127,0 mm – 216,0×355,6 mm Borítékok: COM10, Monarch, DL, ISO-C5 Boríték egyedi mérete: 76,2×127,0 mm – 216,0×355,6 mm Papírkazetta: Szabványos méret: A4, A5, A5R, A6, B5 Egyedi méret: 105,0×148,0 mm – 216,0×355,6 mm
Támogatott médiasúlyok	Többfunkciós tábla: 60–200 g/m ² Papírtábla: 60–120 g/m ² Duplex: 60–120 g/m ²
Bemelegedési idő	Legfeljebb 14 másodperc Alvó üzemmódból: legfeljebb 4 másodperc
Méret (szé × mé × ma)	480 mm × 518 mm × 458 mm
Telepítéshez szükséges hely (szé × mé)	680 mm × 980 mm
Tömeg	Kb. 24,5 kg (standard tonerkazettával együtt)
NYOMTATÁS MŰSZAKI ADATAI	
Nyomatási sebesség	Egyoldalas: max. 43 lap/perc (A4); max. 65,2 lap/perc (A5, fekvő) Kétoldalas: max. 36 kép/perc (A4)
Nyomatási felbontás (dpi)	Max. 1200×1200
Lapleíró nyelvek	Alaptípus: UFR II, PCL6, PCL5*, Adobe® PostScript®3™ *Csak a parancsok támogatottak. Harmadik féltől származó szoftver vagy alkalmazásból való közvetlen nyomtatás szükséges
Közvetlen nyomtatás	Támogatott fájlformátumok: PDF, TIFF/JPEG, XPS (USB-memóriából)
Nyomatás mobil eszközről és felhőből	AirPrint, Mopria, IPP Everywhere, Canon PRINT, uniFLOW Online, Microsoft Universal Print
Operációs rendszer standard nyomtatás	Android/Windows® 10/Windows® 11/Chrome OS/macOS (11.2.2 vagy újabb)/iOS (15.2 vagy újabb)/iPadOS
Betűtípusok	PS betűtípusok: 136 Roman PCL betűtípusok: 93 Roman, 10 bittérképés, 2 OCR betűtípus, Andalé Mono WT J/K/S/T** (japán, koreai, egyszerűsített és hagyományos kínai), vonalkód betűtípusok** * Opcionális PCL INTERNATIONAL FONT SET-A1 betűkészlet szükséges ** Opcionális BARCODE PRT KIT-D1 vonalkódyomtató készlet szükséges
Nyomatási funkciók	Biztonságos nyomtatás, vízjel, fejléc/lábléc, oldalelrendezés, kétoldalas nyomtatás, vegyes papírméret-/tájolás, festékcsoökkentés, poszternyomtatás, kényszerített nyomtatástartás, nyomtatási dátum, ütemezett nyomtatás, virtuális nyomtatóval való nyomtatás
Operációs rendszer	UFR II: Windows® 10/11/Server2016/Server2019/Server2022/Server2025, macOS (10.15 vagy újabb verzió) PCL: Windows® 10/11/Server2016/Server2019/Server2022/Server2025 PS: Windows® 10/11/Server2016/Server2019/Server2022/Server2025, macOS (10.15 vagy újabb verzió) PPD: Windows® 10/11, macOS (10.15 vagy újabb verzió) 2025. decemberi állapot szerint
MÁSOLÁSI JELLEMZŐK	
Másolási sebesség	Egyoldalas: max. 43 lap/perc (A4) Kétoldalas: max. 36 kép/perc (A4)

Első másolat elkészülési ideje (A4, FF)	Másolóúveg: kb. legfeljebb 6,3 másodperc ADF: kb. legfeljebb 6,4 másodperc
Másolási felbontás (dpi)	600×600
Másolás több példányban	Max. 9999 másolat
Másolási fényerő	Automatikus vagy manuális (9 szint)
Nagyítás	Változtatható zoom: 25% és 400% között (1%-os lépésekben)
Másolási funkciók	Előre beállított területenkénti R/E arányok, kétoldalas, sűrűség beállítása, eredeti típus kiválasztása, megszakítási mód, kétoldalas eredeti, rendezés, feladatfelépítés, N-ről 1-re, élesség, kerettörölés, személyi igazolvány másolása, másolás a nyomatok megőrzésével, minta másolása
SZKENNELÉS MŰSZAKI ADATAI	
Típus	Egyutas, kétoldalas automatikus lapadagoló* [Kétoldalas dokumentum kétoldalas másolása (Automatikus)]
Lapadagoló papírkapacitása (80 g/m ²)	Max. 50 lap
Lapadagolóhoz elfogadható papírsúly	Lapadagolóba való médiasúlyok: 50–105 g/m ²
Támogatott hordozóméret	Üveglap szkennelési mérete: max. 216×355,6 mm Lapadagoló nyomathordozóinak mérete: A4, A5R, A6, B5 Egyedi méret: 48,0×85,0 mm – 216,0×355,6 mm
Szkennelési sebesség (kép/perc: A4)	Küldés (300×300 dpi): Egyoldalas szkennelés: 50 (fekete-fehér), 50 (színes) Kétoldalas szkennelés: 100 (fekete-fehér), 100 (színes) Másolás: szkennelési sebesség előválasztása (300×600 dpi: alapértelmezett) Egyoldalas szkennelés: 50 Kétoldalas szkennelés: 100
Szkennelési felbontás (dpi)	600×600
Behúzással történő szkennelés jellemzői	Color Network ScanGear2. TWAIN- és WIA-kompatibilis egyaránt Támogatott operációs rendszerek: Windows® 10/11/Server 2016/Server 2019/Server 2022/Server 2025 2025. decemberi állapot szerint
Szkennelési üzemmódok	Küldéses szkennelés, behúzásos szkennelés, szkennelés hálózatba, szkennelés USB-memóriaeszközre, szkennelés mobil eszközre, szkennelés felhőbe (uniFLOW Online)
KÜLDÉS JELLEMZŐI	
Célhely	Alapkitétel: e-mail/internet FAX (SMTP*), SMB, FTP, WebDAV, postafiók Opcionális: Super G3 FAX, IP Fax * Rendelkezésre áll OAuth 2.0 hitelesítési módszer a Microsoft 365 rendszerben és a Google Workspace alkalmazásban
Címjegyzék	LDAP (2000)/helyi (1600)/gyorstárcsázás (200)
Kommunikációs protokoll	Fájl: FTP (TCP/IP), SMB3.1.1 (TCP/IP), WebDAV E-mail/Fax: SMTP, POP3
Fájlformátum	Alaptípus: TIFF, JPEG*, PDF (kompakt, kereshető, PDF/A-1b, titkosított) XPS (kompakt, kereshető), PDF/XPS (eszközalírás, Office Open XML (PowerPoint, Word) Választható: PDF (kontúrozás és simítás), PDF/XPS (felhasználói aláírás) *Csak egyoldalas esetén
Univerzális küldési funkciók	Eredeti típus kiválasztása, kétoldalas dokumentum, könyvmásolás két oldalra, különböző méretű eredetiek, sűrűség beállítása, élesség, kerettörölés, feladatfelépítés, késleltetett küldés, előnézet, feladat kész értesítés, fájlnev, tárgy/üzenet, válaszcím, e-mail prioritás, TX-jelentés, eredeti tartalom tájolóása
A FAX MŰSZAKI JELLEMZŐI	
Csatlakozások maximális száma	1
Modem sebessége	Super G3: 33,6 kb/s G3: 14,4 kb/s
Tömörítési módszer	MH, MR, MMR, JBIG
Felbontás (dpi)	400×400 (ultrafinom), 200×400 (szuperfinom), 200×200 (finom), 200×100 (normál)
Küldés/fogadás mérete	Küldés: A4, A5R*, A6*, B5* Fogadás: A4, A5, A5R, B5 * Küldés A4-esként
Faxmemória	Akár 30 000 oldal
Gyorshívószámok	Max. 200
Csoporthívások/címzettek	Max. 199 hívószám
Körözvényadás	Max. 256 cím

Memória biztonsági mentése	Igen
Fax funkciók	Feladónév (TTI), közvetlen küldés, késleltetett küldés, előnézet, kész bélyeg, feladat kész értesítés, TX-jelentés, átvitel megszakitása, körözvényadás, jelszó/alcím küldése, titkos postafiók
BIZTONSÁGI JELLEMZŐK	
Hitelesítés és hozzáférés-vezérlés	Felhasználói hitelesítés (képalapú bejelentkezés, képalapú és PIN-kódos bejelentkezés, felhasználónévvel és jelszóval való bejelentkezés, funkciószintű bejelentkezés, mobilkészítőkön keresztül bejelentkezés), részlegazonosító-hitelesítés (részlegazonosító és PIN-kódos bejelentkezés, funkciószintű bejelentkezés), uniFLOW Online/uniFLOW* (PIN-kódos bejelentkezés, képalapú bejelentkezés, képalapú és PIN-kódos bejelentkezés, kártyás bejelentkezés, kártyás és PIN-kódos bejelentkezés, felhasználónévvel és jelszóval való bejelentkezés, részlegazonosító és PIN-kódos bejelentkezés, funkciószintű bejelentkezés), hozzáférés-kezelő rendszer (hozzáférés-szabályozás) *opcionális
Dokumentumbiztonság	Nyomatási biztonság (biztonságos nyomtatás, titkosított biztonságos nyomtatás, kényszerített nyomtatástartás, uniFLOW biztonságos nyomtatás**), fogadott adatok biztonsága (a bizalmas fax beérkező üzenetek mappája automatikusan továbbítja a fogadott dokumentumokat), szkennelési biztonság (titkosított PDF, PDF/XPS eszközalírás, PDF/XPS felhasználói aláírás**), küldött adatok biztonsága (átvitelenkénti jelszóbeviteli kérelem beállítása, korlátozott e-mail-/fájlküldési funkciók, faxszám megerősítése, fax-illesztőprogramos átvitelek engedélyezése/korlátozása, előzményekből való küldés engedélyezése/korlátozása, S/MIME-támogatás) * Opcionális uniFLOW Online/uniFLOW szükséges ** Opcionális, Universal Send Digital User Signature Kit-C1 felhasználói aláírás készítésére alkalmas készlet szükséges
Hálózati biztonság	eMMC-adatok védelme (FIPS 140-2), TLS1.3, IPsec, IEEE802.1X hitelesítés (LAN/WLAN), SNMPv3, tűzfal működése (IP-/MAC-címzés), WPA3-támogatás, kettős hálózati támogatás (vezetékes LAN/vezeték nélküli LAN, vezeték nélküli LAN/vezetékes LAN), nem használt funkciók letiltása (protokollok/alkalmazások engedélyezése/letiltása, távoli felhasználói felület engedélyezése/letiltása, USB-interfész engedélyezése/letiltása), kommunikációs vonal elkülönítése (G3 FAX, USB-port, Advanced Space, Beolvasás és Küldés funkció – vírusokkal kapcsolatos aggályok e-mail-fogadásnál)
Eszközbiztonság	Alap tárhely-inicializálás, feladatnapló elrejtése funkció, MFP-szoftverintegritás védelem, MFD-szoftverintegritás ellenőrzése és Platform Firmware Resiliency funkció (NIST SP800-193) automatikus rendszer-helyreállítás (indulási folyamat során végzett rendszerellenőrzés, futásidőjű behatolásérzékelés Trelix beágyazott vezérlővel)
Eszközkezelés és auditálás	Rendszergazdai jelszó, digitális tanúsítvány és kulcskezelés, auditnapló, együttműködés külső biztonsági auditrendszerrel (biztonsági információk és eseménykezelés), biztonsági szabályzat beállítása
KÖRNYEZETI JELLEMZŐK	
Üzemeltetési feltételek	Hőmérséklet: 10–30 °C Páratartalom: 20–80% RH (relatív páratartalom/páralecsapódás nélkül)
Áramforrás	220–240 V (±10%), 50/60 Hz (±2 Hz)
Energiafogyasztás	Maximum: kb. 1400 W Aktív nyomtatás: kb. 522 W Készenléti módban: kb. 12,2 W Alvó állapotban: kb. 0,8 W Jellemző átlagos energiafogyasztás (TEC)*: 0,38 kWh/hét (230 V) A Lot26 szabályozással kapcsolatos részletes információkat lásd: http://www.canon-europe.com/For_Work/Lot26/Index.aspx * Az USA Energy Star 3.2 verziója szerint

Zajszintek	Hangnyomás: Működés közben: 53 dB Készenléti módban: 25 dB Hangteljesítmény: Működés közben: duplex: 67 dB/egyoldalas: 68 dB Készenléti módban: 40 dB
Szabványok	Blue Angel (jövőhagyás függőben)
FOGYÓESZKÖZÖK	
Tonerkazetták	T06 TONER (20 500 oldal) Becsült kapacitás 5%-os lefedettségénél
SZOFTVEREK ÉS NYOMTATÓKEZELÉS	
Nyomon követés és jelentés	uniFLOW Online
Távoli kezelőeszközök	iW Enterprise Management Console Felügyeleti szolgáltatás
Lapolvasószoftver	Color Network ScanGear2. TWAIN- és WIA-kompatibilis egyaránt
Optimalizálási eszközök	Canon Driver Configuration Tool
PAPÍRADAGOLÁSI LEHETŐSÉGEK	
Paper Feeder PF-C1 papíradagoló	Papírkapacitás: 550 lap (80 g/m ²) Papírtípus: vékony, normál, újrapiapír, színes, vastag, rajzpiapír, fejléces Papírméret: A4, A5, A5R, A6, B5 Egyedi méret: 105,0×148,0 mm – 216,0×355,6 mm Papírsúly: 60–120 g/m ²
HARDVERTARTOZÉKOK	
Egyéb	MiCard Attachment Kit-B1 MiCard-tartozékkészlet Plain Pedestal Type-V2 gépszal Plain Pedestal Type-AB1 gépszal
RENDSZER- ÉS VEZÉRLŐLEHETŐSÉGEK	
Nyomatótartozékok	Barcode Printing Kit-D1 vonalkódnymotató készlet PCL International Font Set-A1 nemzetközi betűtípuskészlet
Rendszertartozékok	Universal Send Trace & Smooth PDF Kit-A1 PDF-kontrollzás és -simítás készlet Universal Send Digital User Signature Kit-C1 felhasználói aláírás készítésére alkalmas készlet



Tanúsítványok és kompatibilitás

