

Seria imageRUNNER ADVANCE DX 6800

DISPOZITIVE MULTIFUNCȚIONALE A3 MONOCROME SECURIZATE ȘI SUSTENABILE, CU SOFTWARE INTEGRAT BAZAT PE CLOUD, PENTRU ACCELERAREA IMPRIMĂRII ȘI A DIGITALIZĂRII DOCUMENTELOR



Canon uniFLOW Online
Outstanding Cloud Output Management Solution

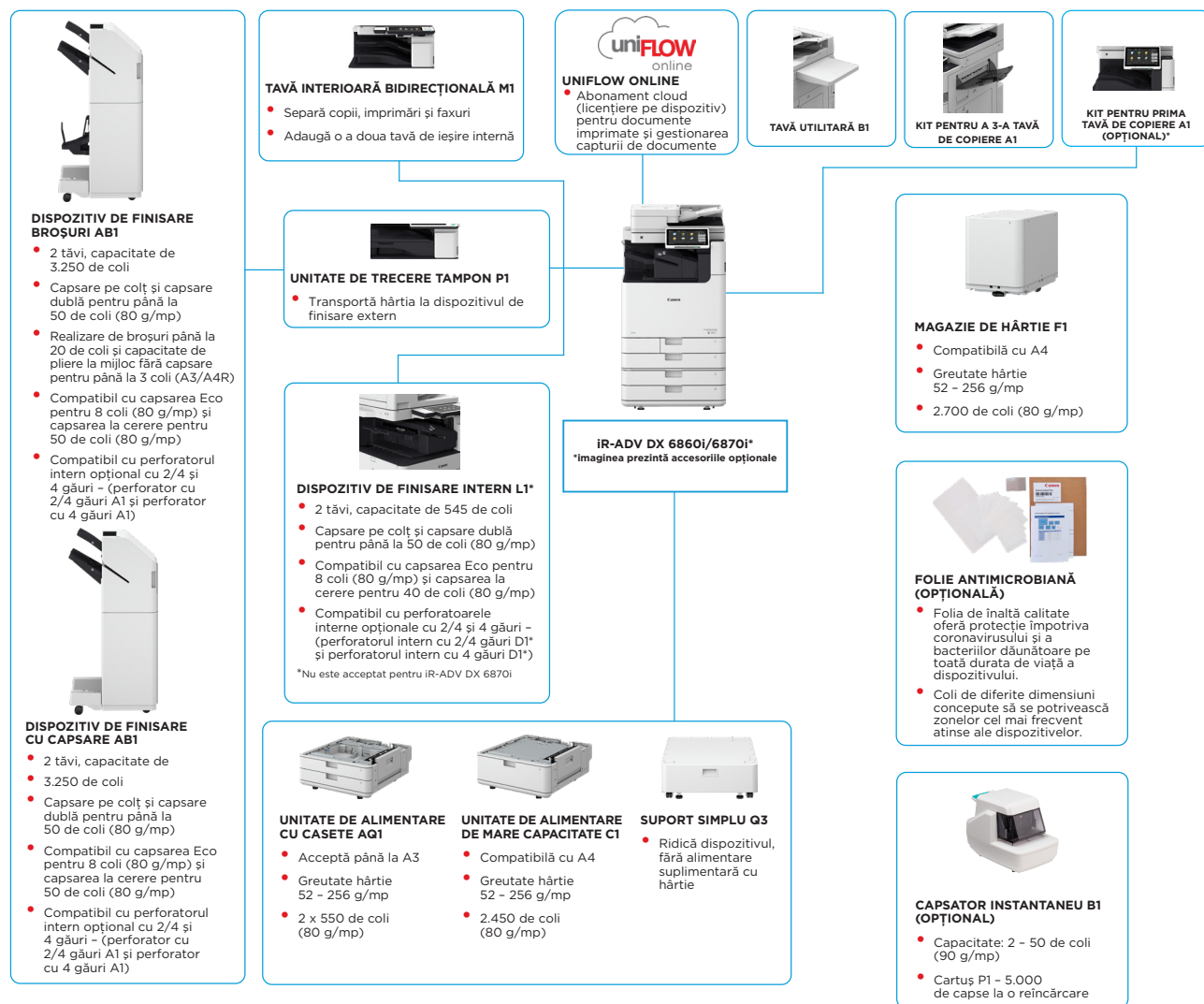


Canon uniFLOW Online
Outstanding Cloud Output Management Solution



New to the Line

PRINCIPALELE OPȚIUNI DE CONFIGURARE



Această configurație este oferită exclusiv în scop ilustrativ. Pentru o listă completă a opțiunilor și relațiile exacte de compatibilitate, consultați [configuratorul de produse](#) online.

Platforma de firmware unificată (UFP) asigură disponibilitatea celor mai recente uprade-uri ale funcțiilor și protecției, pentru o experiență a utilizatorului îmbunătățită la nivelul întregului portofoliu IR ADVANCE DX.

*Pentru a susține durabilitatea și a economisi materiile prime necesare pentru materialele plastice, kitul pentru prima tavă de copiere A1 este opțional.

Canon

SPECIFICAȚII TEHNICE

Seria imageRUNNER ADVANCE DX 6800

UNITATE PRINCIPALĂ

Tip de echipament

Multifuncțional laser monocrom A3

Funcții de bază

Imprimare, copiere, scanare, trimitere, stocare și, opțional, fax

Procesor

Procesor dual core de 1,8 GHz

Panou de control

Panou tactil color TFT LCD WSVGA de 10,1"

Memorie

Standard: 5,0 GB de RAM

Stocare

Standard: (SSD) 256 GB

Opțional: (SSD) 1 TB

Conexiuni interfață

RETEA

Standard: 1000Base-T/100Base-TX/10Base-T,

LAN wireless (IEEE 802.11 b/g/n)

Opțional: NFC, Bluetooth cu consum energetic redus

ALTELE

Standard: USB 2.0 (gazdă) x1, USB 3.0 (gazdă) x1, USB 2.0

(dispozitiv) x1;

Opțional: interfață serială, interfață pentru controlul copierii

Capacitate de alimentare cu hârtie (A4, 80 g/mp)

Standard: 1.200 de coli

1 tavă universală pentru 100 de coli

2 casete de 550 de coli,

Maximum: 6.350 de coli (cu unitate de alimentare cu casete de mare capacitate C1 + magazine de hârtie F1)

Capacitate de ieșire a hârtiei (A4, 80 g/mp)

Maximum: 3.450 de coli (cu dispozitiv de finisare cu capsare AB1 sau dispozitiv de finisare broșuri AB1 și kit pentru a 3-a tavă de copiere A1)

Capacități de finisare

Sortare, grupare, decalare, capsare, capsare pe mijloc,

perforare, capsare Eco, capsare la cerere

* Capacitățile de finisare variază în funcție de opțiunile conectate.

Tipuri de hârtie acceptate

Tava universală:

subțire, simplă, reciclată, colorată, carton, cretată, hârtie de calc,

hârtie de corespondență, folie transparentă, etichete, hârtie perforată, hârtie cu antet, hârtie cu tabuladori,

placuri

Casetă de hârtie (superioară/inferioară):

subțire, simplă, reciclată, colorată, carton, hârtie de corespondență,

folie transparentă, hârtie perforată, hârtie cu antet, placuri*

* Este necesar accesoriul de alimentare cu placuri (standard).

Formate de hârtie acceptate

Tava universală:

Format standard: SRA3, A3, A4, A4R, A5, A5R, A6R, B4, B5, B5R

Format personalizat: 98,0 x 139,7 mm - 320,0 x 457,2 mm

Format liber: 98,0 x 139,7 mm - 320,0 x 457,2 mm

Placuri: COM 10 Nr. 10, Monarch, DL, ISO-C5

Format personalizat plic: 98,0 x 90,0 mm - 320,0 x 457,2 mm

Casetă superioară:

Format standard: A4, A5, A5R, A6R, B5

Format personalizat: 98,0 x 148,0 mm - 297,0 x 215,9 mm

Placuri: COM10 Nr.10, Monarch, DL, ISO-C5

Casetă inferioară:

Format standard: A3, A4, A4R, A5, A5R, A6R, B4, B5, B5R

Format personalizat: 98,0 x 148,0 mm - 304,8 x 457,2 mm

Placuri: COM10 Nr.10, Monarch, DL, ISO-C5

Greutăți acceptate ale suporturilor

Tava universală: 52 - 300 g/mp

Casete de hârtie (superioară/inferioară): 52 - 256 g/mp

Duplex: 52 - 256 g/mp

Timp de încălzire

Mod de pornire rapidă: 4 secunde sau mai puțin*

* Interval de timp de la pornirea dispozitivului până la apariția pictogramelor de copiere și activarea sa pentru utilizare pe afișajul panoului tactil.

Din modul inactiv:

7 secunde sau mai puțin (iR-ADV DX 6870i)

6 secunde sau mai puțin (iR-ADV DX 6860i)

De la pornire: 6 secunde sau mai puțin*

* Interval de la pornirea dispozitivului până când acesta este pregătit pentru copiere (fără rezervare pentru imprimare).

Dimensiuni (l x A x H)

620 x 722 x 937 mm

Spațiu de instalare (l x A)

De bază: 1.138 x 1.162 mm (capacul din dreapta deschis cu tava universală extinsă + sertare pentru casete deschise)

Complet configurat: 1.866 x 1.162 mm (dispozitiv de finisare cu capsare AB1/dispozitiv de finisare broșuri AB1 cu tava de extindere extinsă + magazine de hârtie F1 + sertare pentru casete deschise)

iR-ADV DX 6870i: aprox. 93 kg

iR-ADV DX 6860i: aprox. 91 kg

Greutate*

* considerând și tonerul obișnuit

SPECIFICAȚII DE IMPRIMARE

Viteză de imprimare (alb-negru)

iR-ADV DX 6870i

până la 70 ppm (A4, A5*, A5R, A6R*), până la 36 ppm (A3),

până la 42 ppm (A4R)

iR-ADV DX 6860i

până la 60 ppm (A4, A5*, A5R, A6R*), până la 32 ppm (A3),

până la 36 ppm (A4R)

* Doar pe 1 față

Rezoluție de imprimare (dpi)

1.200 x 1.200

Limbaje de descriere a paginii

Standard: UFR II, PCL6

Opțional: Adobe® PostScript®3™

Imprimare directă

Imprimare de pe dispozitive mobile și din cloud

Tipuri de fișiere acceptate: PDF, EPS, TIFF/JPEG și XPS

AirPrint, Mopria, Universal Print de la Microsoft, aplicația Canon PRINT Business și uniFLOW Online (opțional)

O gamă de soluții software și bazate pe platforma MEAP este disponibilă pentru imprimarea de pe dispozitive

mobile sau conectate la internet și cu ajutorul serviciilor cloud, în funcție de cerințele dvs.

Pentru mai multe informații, contactați reprezentantul de vânzări.

Fonturi

Fonturi PS: 136 Roman

Fonturi PCL: 93 Roman, 10 fonturi Bitmap, 2 fonturi OCR,

Andalé Mono WT, J/K/S/T** (japoneză, coreeană, chineză simplificată și tradițională),

fonturi pentru coduri de bare²

¹ Este necesară opțiunea Set de fonturi internaționale PCL A1.

² Este necesară opțiunea Kit de imprimare a codurilor de bare D1.

Funcții de imprimare

Sistem de operare

Imprimare securizată, filigran securizat, antet/subsol, aspect pagină, imprimare față-verso, formate/orientări variate ale hârtiei, coperti față/spate, reducere toner, imprimare afișe, imprimare cu rețineri forțată, data imprimării, imprimare programată, imprimare prin utilizarea unei imprimante virtuale

UFR II: Windows® 8.1/10/Server2012/Server2012 R2/Server2016/Server2019, Mac OS X (10.11 sau versiuni ulterioare)

PCL: Windows® 8.1/10/Server2012/Server2012 R2/Server2016/Server2019

PS: Windows® 8.1/10/Server2012/Server2012 R2/Server2016/Server2019, Mac OS X (10.11 sau versiuni ulterioare)

PPD: Windows® 8.1/10, Mac OS X (10.11 sau versiuni ulterioare)

McAfee Embedded Control

Din oct. 2020

SPECIFICAȚII DE COPIERE

Viteză de copiere (alb-negru)

iR-ADV DX 6870i

până la 70 ppm (A4, A5*, A5R, A6R*), până la 36 ppm (A3),

până la 42 ppm (A4R)

iR-ADV DX 6860i

până la 60 ppm (A4, A5*, A5R, A6R*), până la 32 ppm (A3),

până la 36 ppm (A4R)

* Doar pe 1 față

Timp de ieșire a primei copii (A4, alb-negru)

iR-ADV DX 6870i: aprox. 2,7 secunde sau mai puțin

iR-ADV DX 6860i: aprox. 2,9 secunde sau mai puțin

Rezoluție de copiere (dpi)

600 x 600

Copii multiple

Până la 9.999 de exemplare

Densitate copie

Automată sau manuală (9 niveluri)

Mărire

Zoom variabil: 25 - 400 % (trepte de 1 %)

Reducere/mărire presetată: 25 %, 50 %, 70 %, 100 % (1:1),

141 %, 200 %, 400 %

Funcții de copiere

Raporturi de mărire/reducere presetate în funcție de suprafață, față-verso, reglare densitate, selectare tip original, mod intrerupere, carte pe două pagini, original față-verso, creare lucrare, N pe 1, adăugare copertă, inserare coli, originale de formate diferite, numerotare pagini, numerotare set de copii, claritate, ștergere cadru, filigran securizat, data imprimării, margine pagină, imprimare și verificare, negativ/pozitiv, repetare imagini, fuziune blocuri lucrare, imagine oglindă, stocare în căsuță de e-mail, suprapunere imagine, copiere carte de identitate, omitere pagini goale, original cu format liber, copiere rezervată, mostră copiere

SPECIFICAȚII DE SCANARE

Tip

Alimentator automat de documente duplex cu o singură

trecere* [față-verso pe față-verso (automat)]

* Detectarea alimentării cu coli multiple la alimentator este disponibilă.

Capacitate de alimentare cu hârtie alimentator de documente (80 g/mp)

până la 200 de coli

Originale și greutateți acceptate

Platan: coală, carte și obiecte tridimensionale

Greutate hârtie pentru alimentatorul de documente:

Scanare o singură față: 38 - 220 g/mp

Scanare față-verso: 38 - 220 g/mp

*Greutatea acceptată pentru A6R sau formate mai mici este de 50 - 220 g/mp.

Formate de hârtie acceptate

Format de scanare pe platan: până la 297,0 x 431,8 mm

Format hârtie alimentator de documente:

A3, A4, A4R, A5, A5R, A6R, B4, B5, B5R, B6R

Format personalizat: 70,0 x 139,7 mm - 304,8 x 431,8 mm

Viteză de scanare (ipm: alb-negru/color, A4)

Scanare o față: 135/135 (300 x 300 dpi, trimitere), 80/80

(600 x 600 dpi, copiere)

Scanare față-verso: 270/270 (300 x 300 dpi, trimitere),

160/90 (600 x 600 dpi, copiere)

Rezoluție de scanare (dpi)

Scanare pentru copiere: 600 x 600

Scanare pentru trimitere: (push) 600 x 600 (SMB/FTP/

WebDAV/IFAX), (pull) 600 x 600

Scanare pentru fax: 600 x 600

Specificații de scanare prin tragere

Color Network ScanGear 2. Pentru TWAIN și WIA

Sistem de operare acceptat: Windows® 8.1/10/Server2012/

Server2012 R2/Server 2016

Din mar. 2020

Metodă de scanare

Scanare și trimitere, scanare prin tragere, scanare către

Box, scanare către Spațiu avansat, scanare către rețea,

scanare către memorie USB, scanare către dispozitive

mobile, scanare către cloud (uniFLOW Online - opțional)

SPECIFICAȚII DE TRIMITERE

Destinație

Standard: E-mail/Internet FAX (SMTP), SMB3.0, FTP, FTPS

WebDAV, căsuță postală

Opțional: Super G3 FAX, IP Fax

Agendă

LDAP (2.000)/Locală (1.600)/Apelare rapidă (200)

Rezoluție de trimitere (dpi)

Trimitere: până la 600 x 600

Tragere: până la 600 x 600

Protocol de comunicație

Fișier: FTP (TCP/IP), SMB3.0 (TCP/IP), WebDAV

E-mail/-Fax: SMTP, POP3

Format fișiere

TIFF, JPEG, PDF (compact, cu posibilitate de căutare,

aplicare politică, optimizare pentru web, PDF/A-1b,

Trace & Smooth, criptat, semnătură dispozitiv, semnătură

utilizator), XPS (compact, cu posibilitate de căutare,

semnătură dispozitiv, semnătură utilizator), Office Open

XML (PowerPoint, Word)

Funcții de trimitere universală

Selectare tip original, original față-verso, carte pe două pagini, originale de formate diferite, reglare densitate, claritate, raport copiere, ștergere cadru, creare lucrare, trimitere întârziată, previzualizare, notificare finalizare lucrare, nume fișier, subiect/mesaj, răspuns la, prioritate e-mail, raport TX, orientare conținut original, omitere pagini goale

SPECIFICAȚII TEHNICE

Seria imageRUNNER ADVANCE DX 6800

SPECIFICAȚII PENTRU FAX

Număr maxim de linii de conectare	1
Viteză modem	Super G3: 33,6 kbps G3: 14,4 kbps
Metodă de compresie	MH, MR, MMR, JBIG
Rezoluție (dpi)	400 x 400 (ultrafină), 200 x 400 (superfină), 200 x 200 (fină), 200 x 100 (normală)
Format de trimitere/primire	Trimitere: A3, A4, A4R, A5 ¹ , A5R ¹ , B4, B5 ² , B5R ¹ Primire: A3, B4, A4, A4R, A5R, B5, B5R ¹ Trimis ca A4 ² Trimis ca B4 scurt
Memorie FAX	Până la 30.000 de pagini (2.000 de lucrări)
Apelări rapide	Max. 200
Apelări/destinații de grup	Max. 199 de numere
Difuzare secvențială	Max. 256 de adrese
Copiere de siguranță în memorie	Da
Funcții de fax	Nume expeditor (TTI), selectarea liniei telefonice (la trimiterea de fax), trimitere directă, trimitere întârziată, previzualizare, notificare finalizare lucrare, raport TX, întrerupere transmisie, difuzare secvențială, trimitere cu parolă/subadresă, căsuță poștală confidențială, jurnal 2 pe 1

SPECIFICAȚII DE STOCARE

Căsuță poștală (număr acceptat)	100 de căsuțe poștale pentru utilizatori, 1 căsuță poștală memorie recepție, 50 de căsuțe poștale confidențiale de fax Maximum 30.000 de pagini (2.000 de lucrări) stocate
Spațiu avansat	Protocol de comunicații: SMB sau WebDAV PC client acceptat: Windows® 8.1/10 Conexiuni simultane (max.): SMB: 64, WebDAV: 3
Spațiu disponibil pe disc pentru funcția Spațiu avansat	Standard: 16 GB (cu opțiune: max. 480 GB)
Funcții Spațiu avansat:	Autentificare pentru conectare la Spațiu avansat, funcție de ordonare, imprimare fișier PDF cu parolă, compatibilitate cu imageWARE Secure Audit Manager, căutare, previzualizare fișier, gestionare autentificare, deschis publicului, URI TX, copiere de siguranță/restabilire

SPECIFICAȚII DE SECURITATE

Controlul autentificării și al accesului	Autentificare utilizator (conectare cu fotografie, conectare cu fotografie și PIN, conectare cu card [*] , conectare cu nume de utilizator și parolă, conectare la nivel de funcție, conectare cu dispozitiv mobil), autentificare cu ID de departament (conectare cu ID de departament și PIN, conectare la nivel de funcție), uniFLOW Online Express (conectare cu PIN, conectare cu fotografie, conectare cu fotografie și PIN, conectare cu card, conectare cu card și PIN, conectare cu nume de utilizator și parolă, conectare cu ID de departament și PIN, conectare la nivel de funcție), sistem de gestionare a accesului (control acces) [*] Citițoarele de carduri sunt optionale; consultați accesoriile hardware Activare necesară
Securitatea documentelor	Securitatea imprimării (imprimare securizată, imprimare securizată criptată, imprimare cu reținere forțată, imprimare securizată uniFLOW [™]), securitatea datelor primite (căsuță poștală de fax confidențială care redirecționează automat documentele primite), securitatea scanării (PDF criptat, PDF/XPS cu semnătură dispozitiv, PDF/XPS cu semnătură utilizator, integrare cu Adobe LiveCycle® Rights Management ES2.5), securitate BOX (căsuță poștală protejată cu parolă, controlul accesului la Spațiul avansat), securitatea datelor trimise (setare pentru solicitarea introducerii parolei per transmisie, funcții de trimitere e-mail/fișier restricționate, confirmare număr fax, permițere/restricționare transmisii driver fax, permițere/restricționare trimitere din istoric, compatibilitate S/MIME), urmărirea documente (filigran securizat) [™] Necesită uniFLOW Online / uniFLOW
Securitatea rețelei	TLS 1.3, IPSec, autentificare IEEE802.1X, SNMP V3.0, funcționalitate firewall (filtrare adrese IP/MAC), compatibilitate cu două rețele (LAN prin cablu/LAN wireless, LAN prin cablu/LAN prin cablu), dezactivare funcții neutilizate (activare/dezactivare protocoale/aplicații, activare/dezactivare interfață cu utilizatorul la distanță, activare/dezactivare interfață USB), separare FAX G3 de LAN, separare port USB de LAN, împiedicarea executării fișierelor stocate în spațiul Box avansat pe MFP, scanare și trimitere - probleme viruși pentru primire e-mail
Securitatea dispozitivului	Protejarea datelor de pe SSD [criptare date SSD (cu validare FIPS140-2), blocare SSD], inițializare SSD standard, Trusted Platform Module (TPM 2.0), funcție de ascundere a jurnalului de lucrări, protejarea integrității software MFD, verificarea integrității software MFD (verificare sistem la pornire, detectare intruziune runtime cu McAfee Embedded Control), HCD-PP [*] [*] Certificarea va urma după lansarea acestei serii
Administrarea și verificarea dispozitivului	Parolă administrator, gestionare certificate digitale și chei, jurnal audit, cooperare cu sistemul de audit al securității extern (gestionarea informațiilor și evenimentelor de securitate), jurnalizare date imagini, setare politică de securitate

SPECIFICAȚII DE MEDIU

Mediu de utilizare	Temperatură: între 10 și 30 °C Umiditate: 20 - 80 % RH (umiditate relativă) 220 - 240 V, 50/60 Hz, 6 A
Sursă de alimentare	Maxim: iR-ADV DX 6870i: aprox. 2.000 W iR-ADV DX 6860i: aprox. 1.800 W Copiere (cu scanare continuă din DADF): aprox. 858 W ¹ În standby: aprox. 50,7 W ¹ În modul inactiv: aprox. 0,8 W ²
Consum de energie	¹ Valoare de referință: măsurată pe o unitate ² 0,8 W nu este disponibil în toate situațiile, din cauza anumitor setări.
Niveluri de zgomot (alb-negru)	Consum tipic de energie (CTE): iR-ADV DX 6870i: 0,85 kWh iR-ADV DX 6860i: 0,71 kWh [*] Conform standardului Energy Star 3.0 Nivel de putere acustică (LWA,m) Activ (o față) iR-ADV DX 6870i: 66 dB*, Kv 3 dB* iR-ADV DX 6860i: 64 dB*, Kv 3 dB*

Standarde

CONSUMABILE	
Cartușe de toner	Toner negru C-EXV 61
Capacitatea tonerului (capacitate estimată la o acoperire de 6 %)	Toner negru C-EXV 61: 71.500 de pagini

SOFTWARE ȘI ADMINISTRAREA IMPRIMANTEI

Urmărire și raportare	Pentru informații detaliate, vizitați site-ul nostru web https://www.canon-europe.com/business/
Instrumente de gestionare de la distanță	Universal Login Manager (ULM) uniFLOW Online Express™ [*] Pentru mai multe informații, consultați uniFLOW Online Express uniFLOW Online
Software de scanare	iW Management Console eMaintenance Content Delivery System
Instrumente de optimizare	Network ScanGear
Platformă	Instrumentul de configurare a driverului Canon
Publicare documente	MEAP (Multifunctional Embedded Application Platform) Kofax PowerPDF Advanced (opțional)

OPȚIUNI DE ALIMENTARE CU HÂRTIE

Unitate de alimentare cu casete A41	Capacitate hârtie: 2 x 550 de coli (80 g/mp) Tip de hârtie: subțire, simplă, reciclată, colorată, carton, hârtie de corespondență, folie transparentă, perforată, hârtie cu antet Format hârtie: A3, A4, A4R, A5, A5R, A6R, B4, B5, B5R Format personalizat: 98,0 x 148,0 mm - 304,8 x 457,2 mm Greutate hârtie: 52 - 256 g/mp Dimensiuni (l x A x H): 620 x 660 x 251 mm (atașată la unitatea principală) Greutate: aprox. 22 kg
Unitate de alimentare cu casete de mare capacitate C1	Capacitate hârtie: 2.450 de coli (80 g/mp) Tip de hârtie: subțire, simplă, reciclată, colorată, carton, hârtie de corespondență, perforată, hârtie cu antet Format hârtie: A4 Greutate hârtie: 52 - 256 g/mp Dimensiuni (l x A x H): 620 x 660 x 251 mm (atașată la unitatea principală) Greutate: aprox. 29 kg
Magazie de hârtie F1	Capacitate hârtie: 2.700 de coli (80 g/mp) Tip hârtie: subțire, simplă, colorată, reciclată, carton, perforată Format hârtie: A4, B5 Greutate hârtie: 52 - 256 g/mp Dimensiuni (l x A x H): 344 x 630 x 440 mm (atașată la unitatea principală) Greutate: aprox. 31 kg



SPECIFICAȚII TEHNICE

Seria imageRUNNER ADVANCE DX 6800

OPȚIUNI DE IEȘIRE*

Kit pentru prima tavă de copiere A1

* Capacitatea de hârtie poate varia în funcție de tipul/formatul hârtiei.

Capacitate (cu hârtie de 80 g/mp):
A4, A5, A5R, A6R, B5: 250 de coli
SRA3, A3, A4R, B4, B5R: 100 de coli
Greutate hârtie: 52 - 300 g/mp
Dimensiuni (l x A x H): 454 x 493 x 114 mm
Greutate: 1,2 kg

Tavă interioară bidirecțională M1

Capacitatea tăvii (cu hârtie de 80 g/mp)
Tava superioară: A4, A5, A5R, A6R, B5: 100 de coli
SRA3, A3, A4R, B4, B5R: 50 de coli
Tava inferioară (kit pentru prima tavă de copiere A1): A4, A5, A5R, A6R, B5: 250 de coli
SRA3, A3, A4R, B4, B5R: 100 de coli
Greutate hârtie: 52 - 300 g/mp
Dimensiuni (l x A x H): 428 x 405 x 88 mm
Greutate: aprox. 0,7 kg

Kit pentru a 3-a tavă de copiere A1

Capacitate (cu hârtie de 80 g/mp):
A4, A5R, B5: 100 coli
A3, A4R, B4, B5R: 75 de coli
Dimensiuni (l x A x H): 442 x 373 x 176 mm
(atașat la unitatea principală, când tava de extindere este extinsă)
Greutate: 0,5 kg

Dispozitiv de finisare intern L1 (nu este acceptat pentru IR-ADV DX 6870i)

Capacitatea tăvii (cu hârtie de 80 g/mp):
Tava superioară: SRA3, A3, A4, A4R, A5, A5R, A6R, B4, B5, B5R: aprox. 45 coli
Tava inferioară: A4, A5, A5R, B5: aprox. 500 de coli,
SRA3, A3, A4R, B4, B5R: 250 de coli,
A6R: 30 de coli,
plicuri: 10 coli

Greutate hârtie: 52 - 300 g/mp
Poziție de capsare: în colț, dublă
Capacitate de capsare: (hârtie de 52 - 90 g/mp)
A4, B5: 50 de coli
A4R: 40 de coli
A3, B4: 30 de coli
Capsare Eco:
A3, A4, B4, B5: 10 coli (52 - 64 g/mp)
8 coli (65 - 81,4 g/mp)
6 coli (82 - 105 g/mp)

Capsare la cerere: 40 de coli (80 g/mp)
Dimensiuni (l x A x H): 743 x 525 x 225 mm
(atașat la unitatea principală, când tava de extindere este extinsă)
Greutate: aprox. 9,1 kg

Dispozitiv de finisare cu capsare AB1

(necesită unitatea de trecere tampon P1)
Capacitatea tăvii (cu hârtie de 80 g/mp):
Tava superioară: A4, A5, A5R, A6R, B5: aprox. 250 de coli,
SRA3, A3, A4R, B4, B5R: aprox. 125 de coli
Tava inferioară: A4, A5, A5R, B5: 3.000 de coli,
SRA3, A3, A4R, B4, B5R: 1.500 de coli,
A6R: 250 de coli,

plicuri: Monarch: 30 de coli,
COM10 nr. 10, DL, ISO-C5: 100 de coli
Greutate hârtie:
Tava superioară: 52 - 256 g/mp
Tava inferioară: 52 - 300 g/mp
Poziție de capsare: în colț, dublă
Capacitate de capsare: (52 - 90 g/mp)
A4, B5: 50 de coli
A4R: 40 de coli
A3, B4: 30 de coli
Capsare Eco:
A3, A4: 10 coli (52 - 64 g/mp)
8 coli (65 - 81,4 g/mp)
6 coli (82 - 105 g/mp)
Capsare la cerere: 50 de coli (52 - 90 g/mp)
Dimensiuni (l x A x H): 637 x 623 x 1,142 mm
(când tava de extindere este extinsă)
Greutate: aprox. 31 kg

Dispozitiv de finisare broșuri AB1

(necesită unitatea de trecere tampon P1)
(include specificațiile de capsare de bază pentru dispozitivul de finisare cu capsare AB1 de mai sus.)
Format hârtie capsare pe mijloc: A3, A4R, B4
Capacitate de capsare pentru capsare pe mijloc:
20 de coli x 10 seturi (52 - 81,4 g/mp) (inclusiv 1 coală de copertă de 52 - 256 g/mp)
Capacitate de perforare cu pliere fără capsare: până la 3 coli (52 - 105 g/mp)
Dimensiuni (l x A x H): 637 x 623 x 1,142 mm
(când tava de extindere este extinsă)
Greutate: aprox. 57 kg

Perforator intern cu 2/4 găuri D1 (nu este acceptat pentru IR-ADV DX 6870i)

(necesită dispozitivul de finisare intern L1)
Două sau patru găuri
Greutate acceptată hârtie perforată: 52 - 300 g/mp
Format acceptat al hârtiei de perforat:
Două găuri: A3, A4, A4R, A5, B4, B5, B5R
Patru găuri: A3, A4

Perforator intern cu 4 găuri D1 (nu este acceptat pentru IR-ADV DX 6870i)

(necesită dispozitivul de finisare intern L1)
Patru găuri
Greutate acceptată hârtie perforată: 52 - 300 g/mp
Format acceptat al hârtiei de perforat:
Patru găuri: A3, A4, A4R, A5, B4, B5, B5R

Perforator cu 2/4 găuri A1

(necesită fie dispozitivul de finisare cu capsare AB1, fie dispozitivul de finisare broșuri AB1)
Două sau patru găuri
Greutate acceptată hârtie perforată: 52 - 300 g/mp
Format acceptat al hârtiei de perforat:
Două găuri: A3, A4, A4R, A5, B4, B5, B5R
Patru găuri: A3, A4

Perforator cu 4 găuri A1

(necesită fie dispozitivul de finisare cu capsare AB1, fie dispozitivul de finisare broșuri AB1)
Patru găuri
Greutate acceptată hârtie perforată: 52 - 300 g/mp
Format acceptat al hârtiei de perforat:
Patru găuri A3, A4, A4R, A5, B4, B5, B5R

ACCESORII HARDWARE

Cititoare de carduri

Sunt disponibile diverse cititoare de carduri, de ex., MiCard Plus. Contactați biroul local Canon pentru mai multe detalii
Accesorii pentru cititorul de carduri pentru copiere B7
Cititor de carduri pentru copiere F1
Casetă pentru cititor de carduri sau pentru tastatură numerică A1

Altele

Capac imprimantă M2
Accesorii de alimentare hârtie cu tabulatori F1
Unitate de trecere tampon P1
Tavă utilitară B1
Tastatură numerică A2
Capsator instantaneu B1 (opțional)

OPȚIUNI DE SECURITATE

Securitatea datelor

SSD-A1 de 250 GB (utilizare cu kit de mirroring memorie A1)
1 TB SSD-A1
Kit de mirroring memorie A1

OPȚIUNI PENTRU SISTEM ȘI CONTROLERE

Accesorii de imprimare

Set de fonturi internaționale PCL A1
Kit imprimantă PS BCI

Imprimare coduri de bare

Kit de imprimare coduri de bare D1

Accesorii de sistem

Kit de interfață pentru controlul copierii A1
Kit de interfață serială K3
Kit de conectare A3 pentru Bluetooth LE
Kit NFC E2

Accesorii de fax

Placă FAX Super G3 AX1
Kit pentru fax la distanță A1
Kit de extensie IP FAX B1

ALTE OPȚIUNI

Accesorii de accesibilitate

Mâner de acces ADF A1
Kit de comandă vocală G1
Kit de operare vocală D1

Consumabile

Capse P1 (2 x 5.000 buc.)
Cartuș de capse Y1 (2 x 2.000 buc.)
* Doar pentru dispozitivul de finisare broșuri

Protecția dispozitivului

Folie antimicrobiană* - Diverse coli concepute să se potrivească zonelor cel mai frecvent atinse ale dispozitivelor.
*Se recomandă aplicarea de către un inginer de service

Software și soluții



Certificări și compatibilitate



Canon Inc.
canon.com

Canon Europe
canon-europe.com

Romanian edition
© Canon Europa N.V., 2021