

Серія imageRUNNER ADVANCE DX C257/C357

КОМПАКТНІ КОЛЬОРОВІ БАГАТОФУНКЦІОНАЛЬНІ ПРИСТРОЇ* ФОРМАТУ А4 З ЕФЕКТИВНІШИМИ РОБОЧИМИ ПРОЦЕСАМИ ДЛЯ ШВИДКОГО ТА ВИСОКОЯКІСНОГО ДРУКУ Й СКАНУВАННЯ.

* Модель DX C357P призначена лише для друку



Canon uniFLOW Online
Outstanding Cloud Output Management Solution

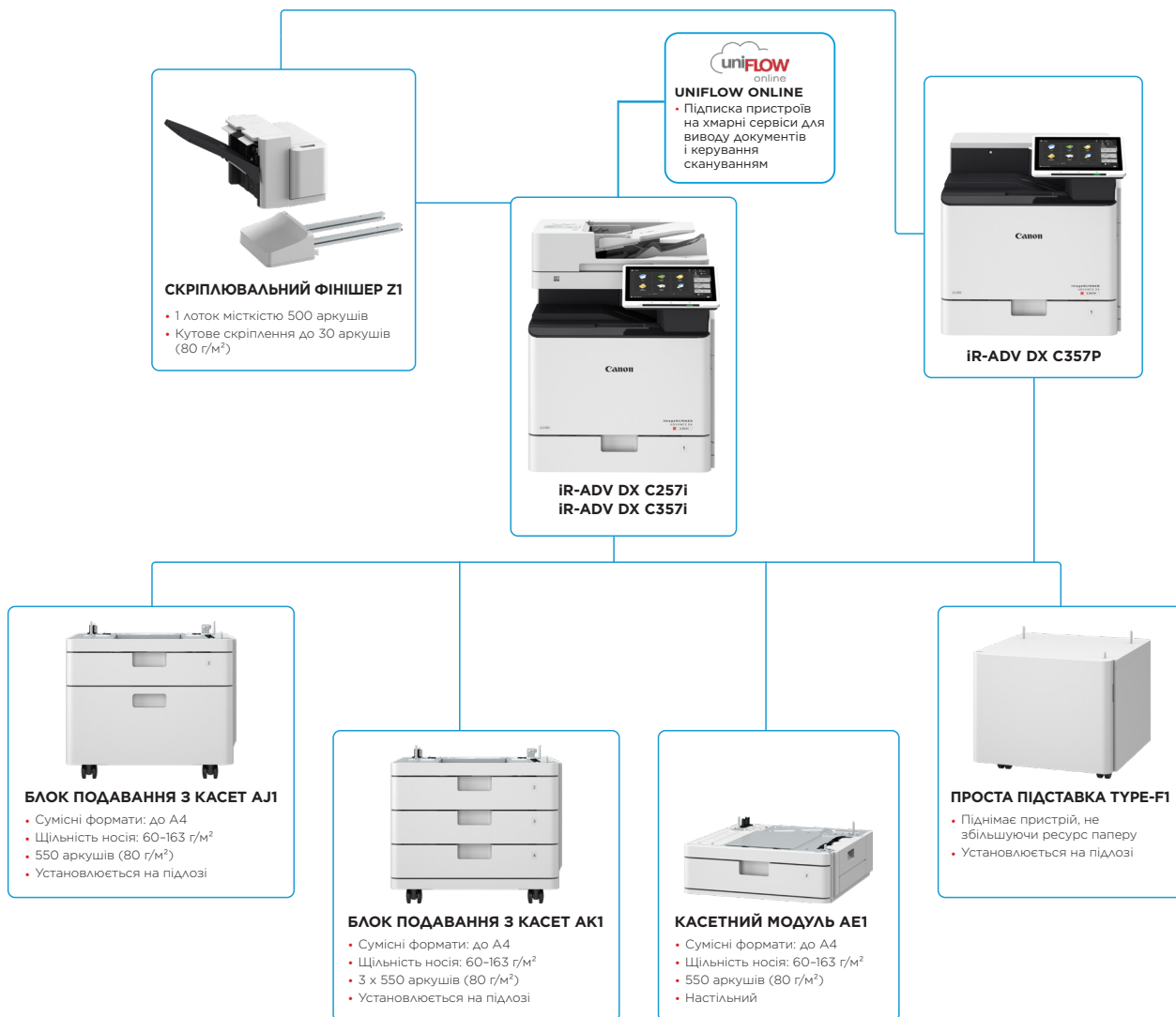


New to the Line



Canon uniFLOW Online
Outstanding Cloud Output Management Solution

ОСНОВНІ ВАРІАНТИ КОНФІГУРАЦІЇ



Зображення конфігурацій наведені лише для наочності. Щоб переглянути повний список додаткових компонентів і перевірити їхню сумісність, скористайтеся [онлайн-засобом вибору продукту](#).

Централізована платформа вбудованого програмного забезпечення (UFR) dbae про встановлення оновлень і функцій захисту для покращення ефективності роботи користувачів усіх лінійки пристроїв IR ADVANCE DX.

ТЕХНІЧНІ ХАРАКТЕРИСТИКИ

Серія imageRUNNER ADVANCE DX C257/C357

ГОЛОВНИЙ БЛОК		Операційна система	UFR II: Windows® 7/8.1/10/Server2008/Server2008 R2/Server2012/Server2012 R2/Server2016/Server2019 Mac OS X (10.10 або новіших версій) PCL: Windows® 7/8.1/10/Server2008/Server2008 R2/Server2012/Server2012 R2/Server2016/Server2019 PS: Windows® 7/8.1/10/Server2008/Server2008 R2/Server2012/Server2012 R2/Server2016/Server2019 Mac OS X (10.10 або новіших версій) PPD: Windows® 7/8.1/10, Mac OS X (10.9 або новіших версій) Програмне забезпечення McAfee Embedded Control Станом на лютий 2020 р.
Тип апарату	Багатофункціональний кольоровий лазерний пристрій формату A4	ХАРАКТЕРИСТИКИ КОПІРА	
Основні функції	Друк, копіювання*, сканування*, надсилання*, зберігання і передавання факсів (додаточно)* * Не стосується моделі принтера iR-ADV DX C357P	Швидкість копіювання* (чорно-білий/кольоровий режим)	iR-ADV DX C357i 35 стор./хв (A4), 26 стор./хв (A5R), 61 стор./хв (A5), 23 стор./хв (A6) iR-ADV DX C257i 25 стор./хв (A4), 26 стор./хв (A5R), 46 стор./хв (A5), 23 стор./хв (A6) * Односторонній
Процесор	Процесор Dual Core із тактовою частотою 1,75 ГГц	Час виведення першої копії (A4; чорно-білий/кольоровий режим)	iR-ADV DX C357i: прибл. 5,1/6,9 с або менше iR-ADV DX C257i: прибл. 6,9/9,4 с або менше
Панель керування	10,1-дюймова кольорова сенсорна РК-панель TFT WSVGA	Роздільна здатність копіювання (точок/дюйм)	600 x 600, 300 x 600
Пам'ять	Стандартна конфігурація: 3,0 ГБ оперативної пам'яті	Багаторазове копіювання	До 999 копій
Жорсткий диск	Стандарт*: 320 ГБ (вільне місце на диску: 250 ГБ) * У початковій конфігурації може бути інший жорсткий диск.	Насиченість копії	Автоматична або ручна (9 рівнів)
Інтерфейс підключення	МЕРЕЖА Стандартна конфігурація: 1000Base-T/100Base-TX/10Base-T, бездротова локальна мережа (IEEE 802.11 b/g/n) Опція: NFC, Bluetooth із низьким енергоспоживанням ІНШЕ Стандартна конфігурація: 1 хост USB 2.0, 1 хост USB 3.0, 1 пристрій USB 2.0 Опція: послідовний інтерфейс, інтерфейс для контролю копіювання	Збільшення	Змінне масштабування: 25–400 % (крок 1 %) Встановлені масштаби: 25 %, 50 %, 70 %, 100 % (1:1)/141 %, 200 %, 400 %
Ресурс подавання паперу (A4, 80 г/м²)	Стандартна місткість: 650 аркушів Багатоцільовий лоток на 100 аркушів Касета на 550 аркушів — 1 Максимальна місткість: 2300 аркушів (з блоком подавання з касет АК1)	Функції копіювання	Попередньо задані коефіцієнти зменшення та збільшення за областю, двосторонній друк, налаштування насиченості, вибір типу оригіналу, режим переривання, двосторонній оригінал, побудова завдання, N на 1, нумерація сторінок, нумерація комплектів копій, різкість, видалення рамки, захисний водяний знак, дата друку, копіювання посвідчення, пропускання пустих сторінок, кольоровий режим, резервування копіювання, зразок копії
Місткість вивідного лотка (A4, 80 г/м²)	Стандартна місткість: 250 аркушів Максимальна місткість: 500 аркушів (зі скріплювальним фінішером Z1)	ТЕХНІЧНІ ХАРАКТЕРИСТИКИ ОПЕРАЦІЙ СКАНУВАННЯ	
Варіанти кінцевої обробки	Стандартна модель: компонування, групування Модель із фінішером: компонування, групування, зсув, скріплення	Стандартний тип	Однопрохідний двосторонній автоматичний подавач документів* [з двох сторін на дві сторони (автоматично)] * Підтримується функція визначення подавання кількох аркушів.
Підтримувані типи носіїв	Багатоцільовий лоток: тонкий, звичайний, цупкий, відновлений, кольоровий, прозорий, з перфорацією, канцелярський, етикетки, конверти Касета для паперу: тонкий, звичайний, цупкий, відновлений, кольоровий, із перфорацією, канцелярський, конверти*	Місткість подавача документів (80 г/м²)	100 аркушів
Підтримувані формати носіїв	Багатоцільовий лоток Стандартний формат: A4, A5, A5R, A6, B5, Нестандартний формат: від 98,0 x 148,0 мм до 216,0 x 355,6 мм Конверти: COM10 (№ 10), Monarch, DL, ISO-C5 Нестандартний конверт: від 98,0 x 148,0 мм до 216,0 x 355,6 мм Касета для паперу Стандартний формат: A4, A5, A5R, A6, B5, Нестандартний формат: від 98,0 x 190,5 мм до 216,0 x 355,6 мм Конверти: COM10 (№ 10), Monarch, DL, ISO-C5	Сумісні оригінали та обмеження ваги	Скля експонування: аркуш, книга та об'єми об'єкти Шильність паперу для подавача Одностороннє сканування: 42–128 г/м² (чорно-біле), 64–128 г/м² (кольорове) Двостороннє сканування: 50–128 г/м² (чорно-біле), 64–128 г/м² (кольорове) Примітка. Візитна картка: 80–220 г/м² Ширина оригіналу, менша за A6, за винятком візитних карток: 50–128 г/м²
Підтримувана щільність носіїв	Багатоцільовий лоток: 60–220 г/м² Касети: 60–163 г/м² Двосторонній друк: 60–163 г/м²	Підтримувані формати носіїв	Розмір скла експонування: до 216,0 x 355,6 мм Формат паперу в подавачі документів: A4, A5R, A6, B5 Нестандартний формат: від 48,0 x 128,0 мм до 216,0 x 355,6 мм Візитна картка: від 48,0 x 85,0 мм до 55,0 x 91,0 мм
Тривалість програву	Режим швидкого запуску: 4 с або менше* (для моделей C357i/C257i) * Час від увімкнення пристрою до появи піктограми копіювання на сенсорній панелі керування й готовності пристрою до роботи Після виходу з режиму сну: 10 с або менше* Після увімкнення: 10 с або менше* * iR-ADV DX C357i/C257i: час від увімкнення пристрою до початку копіювання (без резервування завдань для друку) * iR-ADV DX C357P: час від увімкнення пристрою до моменту готовності до друку (без резервування завдань для друку)	Швидкість сканування (зобр./хв; чорно-біле/кольорове, A4)	Надсилання (300 x 300 точок/дюйм): до 95/190 з вибраним режимом автоматичного вибору кольору Одностороннє сканування: 95 Двостороннє сканування: 190 З увімкненим режимом автоматичного вибору кольору Одностороннє сканування: 50 Двостороннє сканування: 100 Копіювання Пріоритет швидкості сканування (300 x 600 точок/дюйм): Одностороннє сканування: 50 Двостороннє сканування: 100 Пріоритет якості зображення (600 x 600 точок/дюйм): Одностороннє сканування: 50 Двостороннє сканування: 50
Габаритні розміри (Ш x Г x В)	iR-ADV DX C357i/C257i: 519 x 658 x 638 мм iR-ADV DX C357P: 519 x 658 x 525 мм	Роздільна здатність сканування (точок/дюйм)	Сканування копії: до 600 x 600 Сканування для надсилання: з пристрою — до 600 x 600 (SMB/FTP/WebDAV/IFAX), з комп'ютера — 600 x 600 Сканування до факсу: до 600 x 600
Простір для встановлення (Ш x Г)	Базова комплектація: 852 x 908 мм (з висунутим багатоцільовим лотком + з відкритою касетою для паперу) Повна конфігурація: 1407 x 908 мм (з брошурувальним фінішером Z1 + з висунутим багатоцільовим лотком + з відкритою касетою для паперу)	Характеристики сканування з комп'ютера	Colour Network ScanGear2. Для TWAIN і WIA ОС, що підтримуються: Windows®7/8.1/10/Server2008/Server2008 R2/Server2012/Server2012 R2/Server 2016 Станом на лютий 2020 р.
Вага	iR-ADV DX C357i/C257i: прибл. 48 кг (з тонером) iR-ADV DX C357P: прибл. 41 кг (з тонером)	Спосіб сканування	Сканування з пристрою, сканування з комп'ютера, сканування до скриньки, сканування у розширений простір, сканування до мережі, сканування на USB-накопичувач, сканування на мобільний пристрій, сканування до хмари (uniFLOW Online — опція)
ХАРАКТЕРИСТИКИ ДРУКУ		ХАРАКТЕРИСТИКИ НАДСИЛАННЯ	
Швидкість друку*	iR-ADV DX C357i/DX C357P 35 стор./хв (A4), 26 стор./хв (A5R), 61 стор./хв (A5), 23 стор./хв (A6) iR-ADV DX C257i 25 стор./хв (A4), 26 стор./хв (A5R), 46 стор./хв (A5), 23 стор./хв (A6) * Для одностороннього друку	Призначення	Стандартна конфігурація: електронна пошта/інтернет-факс (SMTP), SMB3.0, FTP, WebDAV, поштова скринька, Додаточно: факсимільна лінійка Super G3, IP-факс (для моделей iR-ADV DX C357i/C257i)
Швидкість двостороннього друку (A4/LTR)	C357i: ч/б 35/36 зобр./хв, кол. 35/36 зобр./хв C257i: ч/б 25/26 зобр./хв, кол. 25/26 зобр./хв	Адресна книга	LDAP (2000)/локальна (1600)/швидкий набір (200)
Роздільна здатність друку (точок/дюйм)	Від 600 x 600 до 1200 x 1200 (еквівалент)	Роздільна здатність надсилання (точок/дюйм)	З пристрою: до 600 x 600 З комп'ютера: до 600 x 600
Мови опису сторінок	Стандартна конфігурація: UFR II, PCL6, Adobe® PostScript® 3™	Протокол зв'язку	Файл: FTP (TCP/IP), SMB3.0 (TCP/IP), WebDAV Електронна пошта/інтернет-факс: SMTP, POP3
Прямий друк	Підтримувані типи файлів: TIFF, JPEG, PDF, EPS і XPS	Формат файлу	Стандартна конфігурація: TIFF, JPEG, PDF (компактний, доступний для пошуку, застосування політик, оптимізований для Інтернету, PDF A/1-b, трасування та згладжування, кодований, підпис пристрою, підпис користувача), (компактний, доступний для пошуку, підпис пристрою, підпис користувача), Office Open XML (PowerPoint, Word)
Друк із мобільних пристроїв і хмари	AirPrint, Mopria, Universal Print by Microsoft, Canon PRINT Business та uniFLOW Online Низка ПЗ та MEAP-рішення дають змогу виконувати друк відповідно до ваших потреб: з мобільних пристроїв, пристроїв, підключення до Інтернету, а також: із хмарних служб. Щоб дізнатися більше, зверніться до торговельного представника.	Універсальні функції надсилання	Вибір типу оригіналу, двосторонній оригінал, регулювання насиченості, різкість, видалення рамки, побудова завдання, відкладене надсилання, попередній перегляд, сповіщення про виконання завдання, ім'я файлу, тема/повідомлення, зворотна адреса, пріоритет електронної пошти, звіт про передавання, орієнтація оригінального вмісту, пропускання пустих сторінок
Шрифти	PS: 136 латинських Шрифти PCL: 93 латинських, 10 точкових і 2 шрифти для оптичного розпізнавання тексту, Andale Mono WT J/K/S/T* ¹ (японська, корейська, спрощена і традиційна китайська), шрифти для штрих-кодів* ² * Потрібен додатковий комплект міжнародних шрифтів PCL A1. ** Потрібен додатковий комплект для друку штрих-кодів D1.		
Функції друку	Захищений друк, захисний водяний знак, верхній і нижній колонтитули, макет сторінки, двосторонній друк, зменшення витрати тонера, друк плакатів, примусова затримка друку, дата друку, друк за розкладом, друк з використанням віртуального принтера		

ТЕХНІЧНІ ХАРАКТЕРИСТИКИ

Серія imageRUNNER ADVANCE DX C257/C357

ХАРАКТЕРИСТИКИ ФАКСУ

Максимальна кількість ліній підключення
Швидкість передавання даних через модем
Метод стискання
Роздільна здатність (точок/дюйм)
Формати для надсилання/записування
Пам'ять факсу
Швидкий набір
Груповий набір/адресати
Послідовна розсилка
Резервне копіювання пам'яті
Функції факсу

(Додаткова комплектація)
2 (Друга лінія додатково)
Super G3: 33.6 Кбіт/с
G3: 14.4 Кбіт/с
MH, MR, MMR, JBIG
400 x 400 (ультрависоке), 200 x 400 (надвисоке), 200 x 200 (високе), 200 x 100 (звичайне)
A4, A5*, A6*, B5*/A4, A5, B5
* Надс. у форматі A4
До 30 000 сторінок (2000 завдань)
Макс. 200 р.
Макс. 199 номерів
Макс. 256 адрес
Так
Ім'я відправника (ТТІ), вибір телефонної лінії (під час надсилання факсу), пряме надсилання, відкладене надсилання, попередній перегляд, оповіщення про виконання завдання, звіт про передавання, надсилання з перевірянням, послідовна розсилка, надсилання пароля/субадреси, конфіденційна поштова скринька, журнал 2 в 1

ХАРАКТЕРИСТИКИ ОПЕРАЦІЙ ЗБЕРІГАННЯ

Поштова скринька (підтримувана кількість)
Розширений простір
Доступне вільне місце на диску в розширеному просторі
Функції розширеного простору

100 поштових скриньок,
1 скринька отримання в пам'яті,
50 скриньок конфіденційних факсів
Зберігання до 10 000 сторінок (2000 завдань)
Протокол зв'язку: SMB або WebDAV
Підтримка клієнтських ПК: Windows* 8.1/10
Одноточасні підключення (макс.): SMB — 64, WebDAV — 3
Прибл. 16 ГБ
Автентифікація під час входу в розширений простір, функція сортування, друк PDF-файлу з паролем, сумісність з imageWARE Secure Audit Manager, пошук, попередній перегляд файлів, керування автентифікацією, публікація, надсилання URI-адрес, резервне копіювання/відновлення

ХАРАКТЕРИСТИКИ БЕЗПЕКИ

Автентифікація та керування доступом
Безпека документів
Безпека мережі

Автентифікація користувача (вхід за фотографією, вхід за фотографією та PIN-кодом, вхід за картою, вхід за іменем користувача й паролем, вхід на рівень функцій, вхід через мобільний пристрій), автентифікація за кодом відділу (вхід за кодом відділу та PIN-кодом, вхід на рівень функцій), uniFLOW Online Express (вхід за PIN-кодом, вхід за фотографією, вхід за фотографією та PIN-кодом, вхід за картою, вхід за картою та PIN-кодом, вхід за іменем користувача й паролем, вхід за кодом відділу та PIN-кодом, вхід на рівень функцій), система керування доступом (контроль доступу)
Безпека друку (захисний друк, кодований захищений друк, примусова затримка друку, захищений друк uniFLOW**), безпека даних отримання (автоматична переадресація отриманих документів до конфіденційної скриньки факсу), безпека сканування (зашифрований PDF, PDF/XPS із підписом пристрою, PDF/XPS із підписом користувача, інтеграція з Adobe LiveCycle® Rights Management ES2.5), безпека BOX (захист поштової скриньки паролем, керування доступом до розширеного простору), безпека даних надсилання (налаштування запиту пароля для кожного передавання, обмежена функція надсилання електронної пошти/файлів, підтвердження номера факсу, дозвіл/обмеження передавання драйверів факсу, дозвіл/обмеження надсилання з історії, підтримка S/MIME), відстеження документів (захисний водяний знак)
* Потрібна система uniFLOW Online/uniFLOW
TLS 1.3, FTPS, IPsec, автентифікація IEEE802.1X, SNMP 3.0, функціональність брандмауера (фільтрація IP-/MAC-адреси), підтримка подвійної мережі (дротова/бездротова локальна мережа, дротова/дротова локальна мережа), вимкнення функцій, що не використовуються (увімкнення/вимкнення протоколів/програм, увімкнення/вимкнення інтерфейсу віддаленого користувача, увімкнення/вимкнення USB-інтерфейсу), розділення факси G3 від локальної мережі, розділення USB-порту від локальної мережі, заборона на виконання файлів, що зберігаються у розширеному просторі в БФП, сканування й надсилання — пошук вірусів у вхідних електронних листах
Захист даних на жорсткому диску [шифрування даних на жорсткому диску (перевірка FIPS140-2)], видалення даних із жорсткого диску з перезаписуванням, блокування жорсткого диску, стандартна ініціалізація жорсткого диску, Trusted Platform Module (TPM), прихована функція журналу роботи, захист цілісності програмного забезпечення MFD, перевірка цілісності програмного забезпечення MFD (перевірка системи під час запуску, виявлення спроб проникнення під час виконання), відповідність стандарту IEEE2600.2 (сертифікація на відповідність загальним критеріям) (на стадії оцінювання)

Керування пристроєм і аудит

Пароль адміністратора, керування цифровими сертифікатами й ключами, журнал аудиту, взаємодія із системою зовнішнього аудиту безпеки (відомості про безпеку та керування подіями), ведення журналу зображень, налаштування політики безпеки
Паролі для адміністрування пристрою та безпеки

ХАРАКТЕРИСТИКИ СЕРЕДОВИЩА

Умови експлуатації
Джерело живлення
Споживання електроенергії

Температура: від 10 до 30 °C
Відносна вологість: від 20 до 80 %
220-240 В, 50/60 Гц, 3,9 А
Максимум: прибл. 1500 Вт
Копіювання (iR-ADV DX C357i/C257i) разом із безперервним скануванням ДАПАД: 575,4 Вт*
Друк (iR-ADV DX C357P) [Друк через локальну мережу (кольоровий режим, двосторонній, з блоком подавання з касет АК1)]: 488,5 Вт*
У режимі очікування: прибл. 40,3 Вт*
Режим сну: прибл. 0,8 Вт*
*1 Номінальне значення: виміряне для одного блока
*2 Режим сну з енергоспоживанням 0,8 Вт за певних обставин і значень параметрів буде недоступний.
Типове споживання електроенергії (ТЕС)*:
iR-ADV DX C357i/C357P: 0,35 кВт-год
iR-ADV DX 257i: 0,23 кВт-год
* Відповідає вимогам Energy Star, США 3.0

Рівень шуму

Стандарти

Звукова потужність (LWA, м*)
У робочому режимі (Ч/Б): (1-сторонній):
iR-ADV DX C357i/C357P: 6,5 Б, Кв 0,3 Б
iR-ADV DX C257i: 6,2 Б, Кв 0,3 Б
* Номінальне значення: виміряне лише для одного блока відповідно до ISO 7779, опис наведено в ISO 9296 (2017 р.)
Звуковий тиск (LpAm)
З позиції спостерігача
У робочому режимі (Ч/Б): (1-сторонній):
iR-ADV DX C357i/C357P: 52 дБ*
iR-ADV DX C257i: 49 дБ*
У режимі очікування:
iR-ADV DX C357i/C357P/C257i: 8 дБ
* Номінальне значення: виміряне лише для одного блока відповідно до ISO 7779, опис наведено в ISO 9296 (2017 р.)
Blue Angel

ВИТРАТНІ МАТЕРІАЛИ

Картриджі з тонером
Тонер (орієнтовний ресурс у разі покриття 5 %)

ТОНЕР C-EXV 55 BK/C/M/Y
ТОНЕР C-EXV 55 BK: 23 000 сторінок
ТОНЕР C-EXV 55 C/M/Y: 18 000 сторінок

ПРОГРАМНЕ ЗАБЕЗПЕЧЕННЯ ТА КЕРУВАННЯ ПРИНТЕРОМ

Відстеження та звітування
Інструменти дистанційного керування
ПЗ для сканування
Платформа
Публікація документів

Докладнішу інформацію див. на нашому веб-сайті <https://www.canon-europe.com/business/>
Universal Login Manager (ULM)
uniFLOW Online Express*
* Докладнішу інформацію див. у документаті [uniFLOW Online Express](https://www.canon-europe.com/business/uniFLOW/Online/Express)
iW Management Console
eMaintenance
Content Delivery System
Network ScanGear
MEAP (багатофункціональна платформа вбудованих програм)
Kofax PowerPDF (опція)

ВАРІАНТИ ПОДАВАННЯ ПАПЕРУ

Касетний модуль AE1
Блок подавання з касет AJ1
Блок подавання з касет AK1

Ресурс паперу: 550 аркушів (80 г/м²)
Тип паперу: тонкий, звичайний, відновлений, цупкий, кольоровий, із перфорацією, канцелярський
Формат паперу: A4, A5R, B5
Нестандартний формат: від 98,0 x 190,5 мм до 216,0 x 355,6 мм
Шильність паперу: 60-163 г/м²
Джерело живлення: від головного блока
Габаритні розміри (Ш x Г x В): 511 x 508 x 159 мм (змонтований на основному пристрої)
Вага: прибл. 10 кг
Ресурс паперу: 550 аркушів (80 г/м²)
Тип паперу: тонкий, звичайний, відновлений, цупкий, кольоровий, із перфорацією, канцелярський
Формат паперу: A4, A5R, B5
Нестандартний формат: від 98,0 x 190,5 мм до 216,0 x 355,6 мм
Шильність паперу: 60-163 г/м²
Джерело живлення: від головного блока
Габаритні розміри (Ш x Г x В): 511 x 508 x 425 мм (змонтований на основному пристрої)
Вага: прибл. 16 кг
Ресурс паперу: 550 аркушів (80 г/м²) x 3 касети
Тип паперу: тонкий, звичайний, відновлений, цупкий, кольоровий, із перфорацією, канцелярський
Формат паперу: A4, A5R, B5
Нестандартний формат: від 98,0 x 190,5 мм до 216,0 x 355,6 мм
Шильність паперу: 60-163 г/м²
Джерело живлення: від головного блока
Габаритні розміри (Ш x Г x В): 511 x 508 x 425 мм (змонтований на основному пристрої)
Вага: прибл. 19 кг



ТЕХНІЧНІ ХАРАКТЕРИСТИКИ

Серія imageRUNNER ADVANCE DX C257/C357

ПАРАМЕТРИ ВИВЕДЕННЯ*

Скріплювальний фінішер Z1

* Кількість паперу залежить від типу й розміру аркушів.

Місткість лотка (80 г/м²)
A4, A5, A5R, A6, B5 — 500 аркушів
Щільність паперу: 60-220 г/м²
Місце скріплення: кутове
Максимальна кількість аркушів для зшивання:
A4, B5: 30 аркушів (від 60 до 105 г/м²)
Джерело живлення: від головного блока
Габаритні розміри (Ш x Г x В): 555 x 459 x 301 мм (розмір блока)
Вага: прибл. 14 кг

АПАРАТНІ АКСЕСУАРИ

Пристрої для зчитування карт

Доступні різні пристрої для зчитування карт, як-от MiCard Plus. По додаткову інформацію звертайтеся до представництва Сапол.
Пристрій зчитування карт для копіювання F1
Приєднувач пристрою зчитування карт для копіювання B5

ДОДАТКОВЕ ОБЛАДНАННЯ ДЛЯ СИСТЕМИ ТА КОНТРОЛЕРІВ

Аксесуари для друку

Набір міжнародних шрифтів PCL A1

Друк штрих-кодів

Комплект для друку штрих-кодів D1

Системні аксесуари

Комплект інтерфейсу керування копіюванням A1
Комплект для підключення A2 через Bluetooth LE
Набір NFC E1
Комплект послідовного інтерфейсу K3

Аксесуари для факсів

Факсимільна плата Super G3 AT1
Друга факсимільна плата Super G3 AT1
Бездротове підключення до факсу A1
Комплект розширення можливостей IP-факсу B1

ІНШІ ОПЦІЇ

Аксесуари для зручності

Доступ до ADF Handle-A1

Витратні матеріали

Скоби P1

Програмне забезпечення та рішення



Сертифікати та сумісність



Canon

Компанія Canon Inc.
canon.com

Canon Europe
canon-europe.com

Ukrainian edition
© Canon Europa N.V., 2020